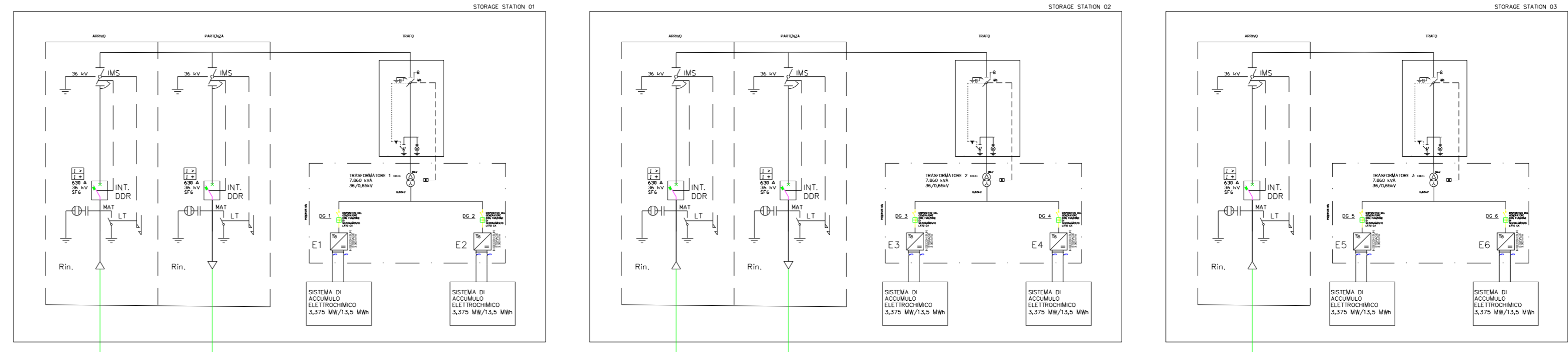


LINEA 4

LINEA 3

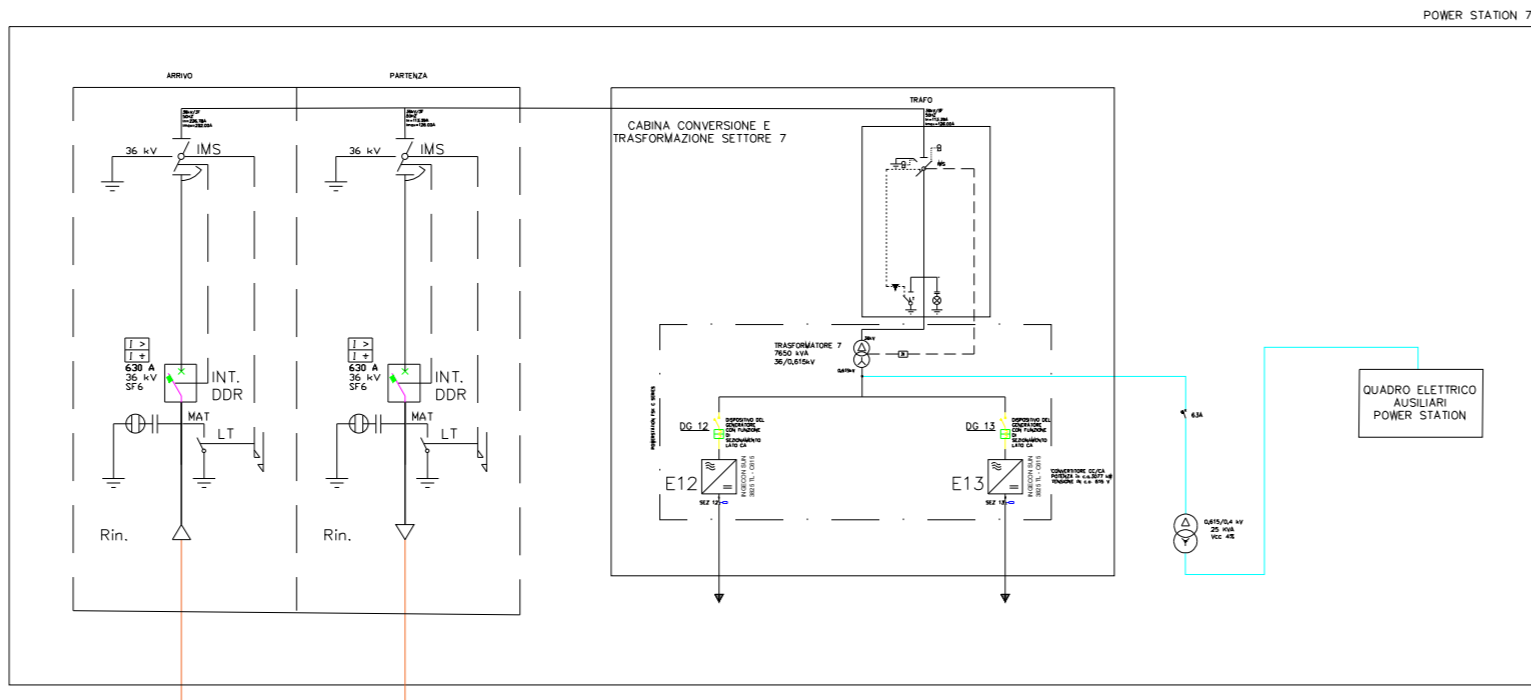
LINEA 2

LINEA 1



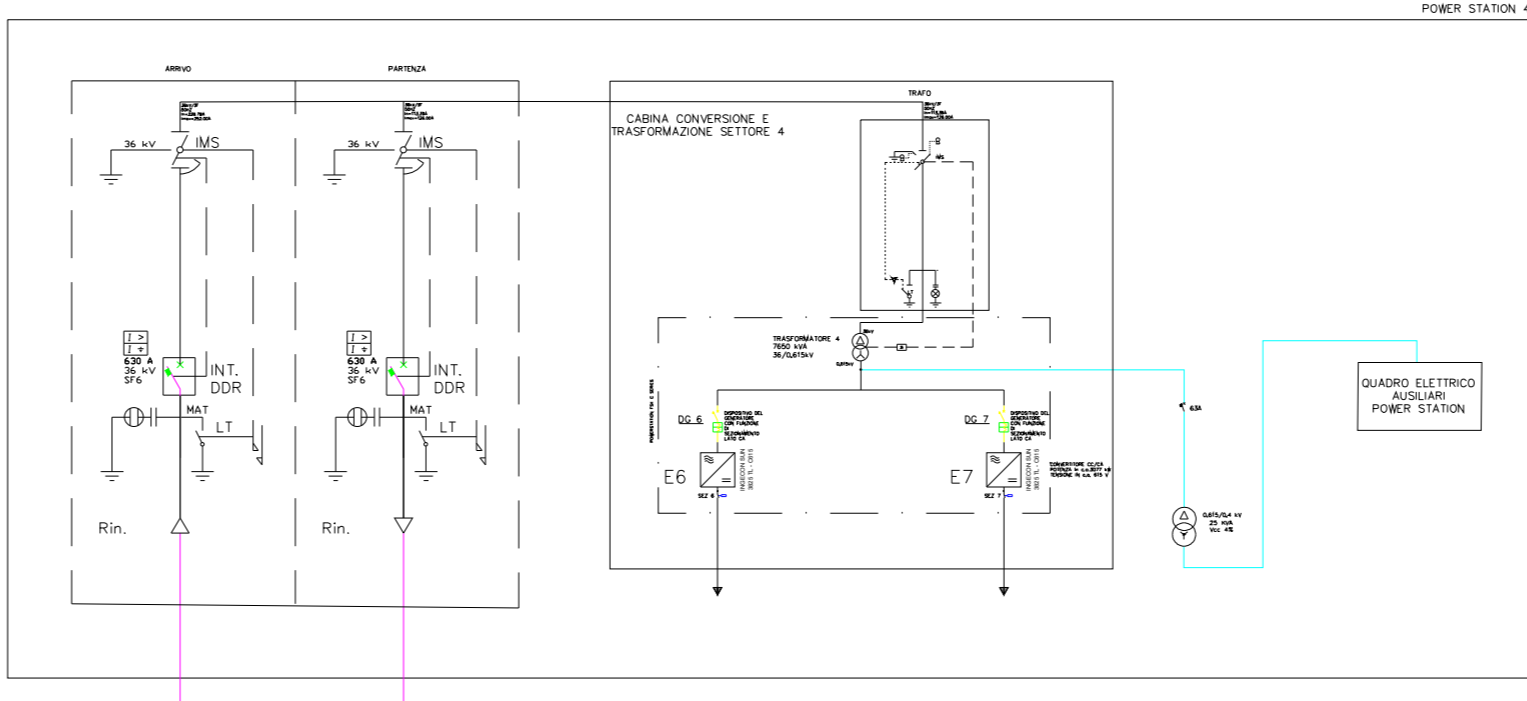
TRATTO A

TRATTO B

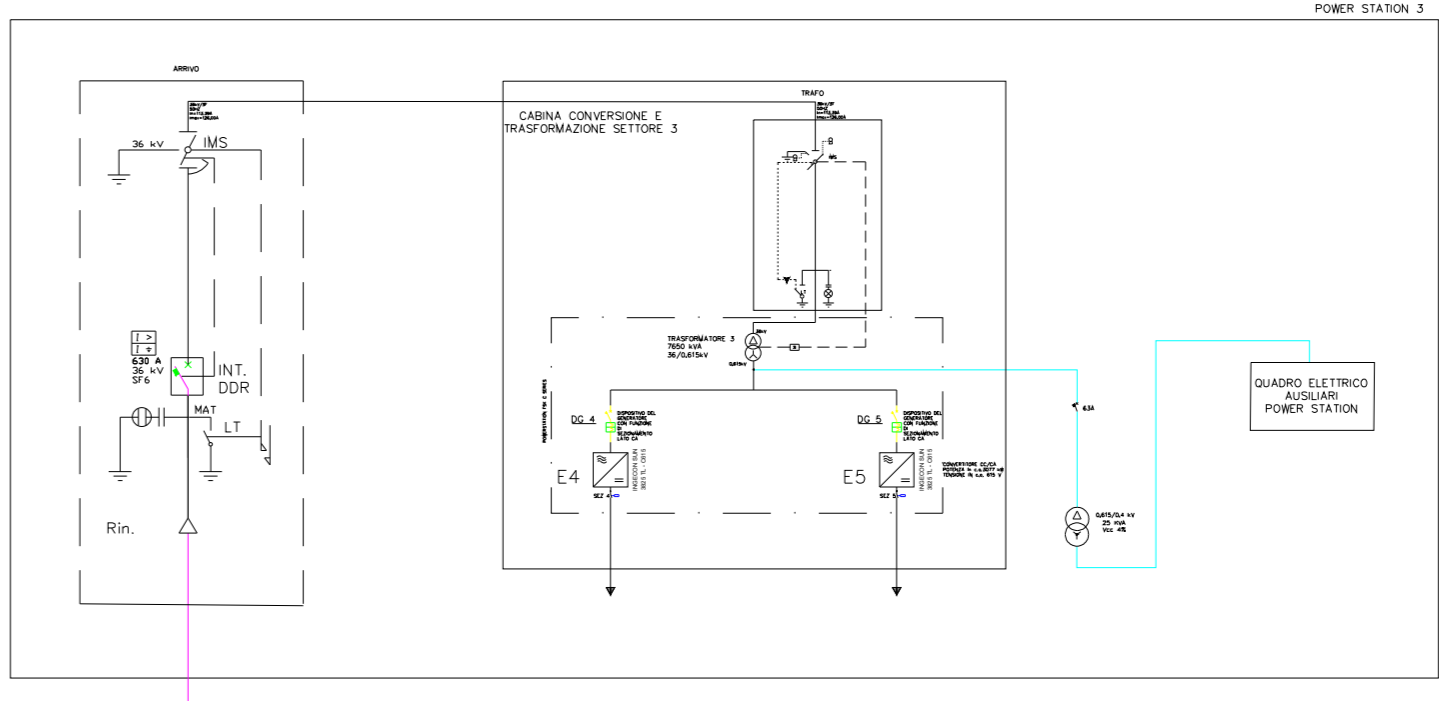


TRATTO A

TRATTO B

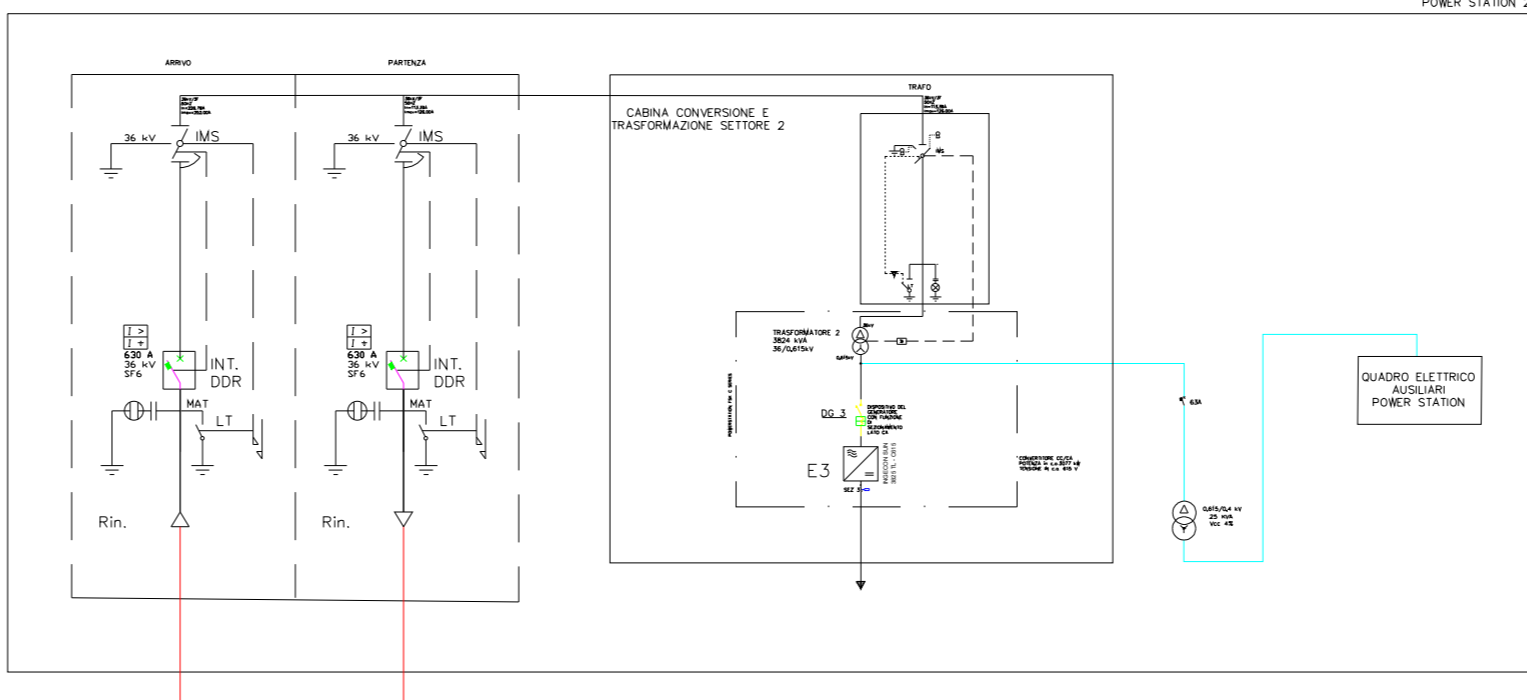


TRATTO A

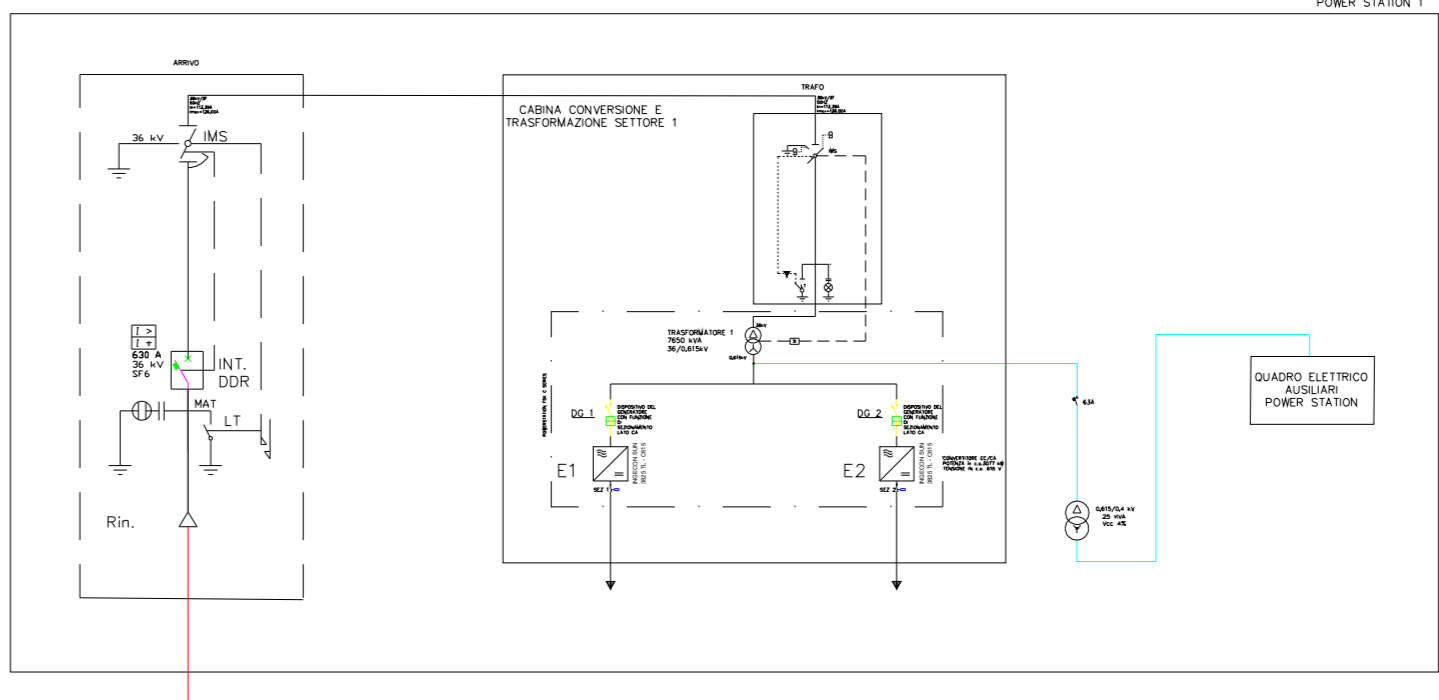


TRATTO A

TRATTO B



TRATTO A

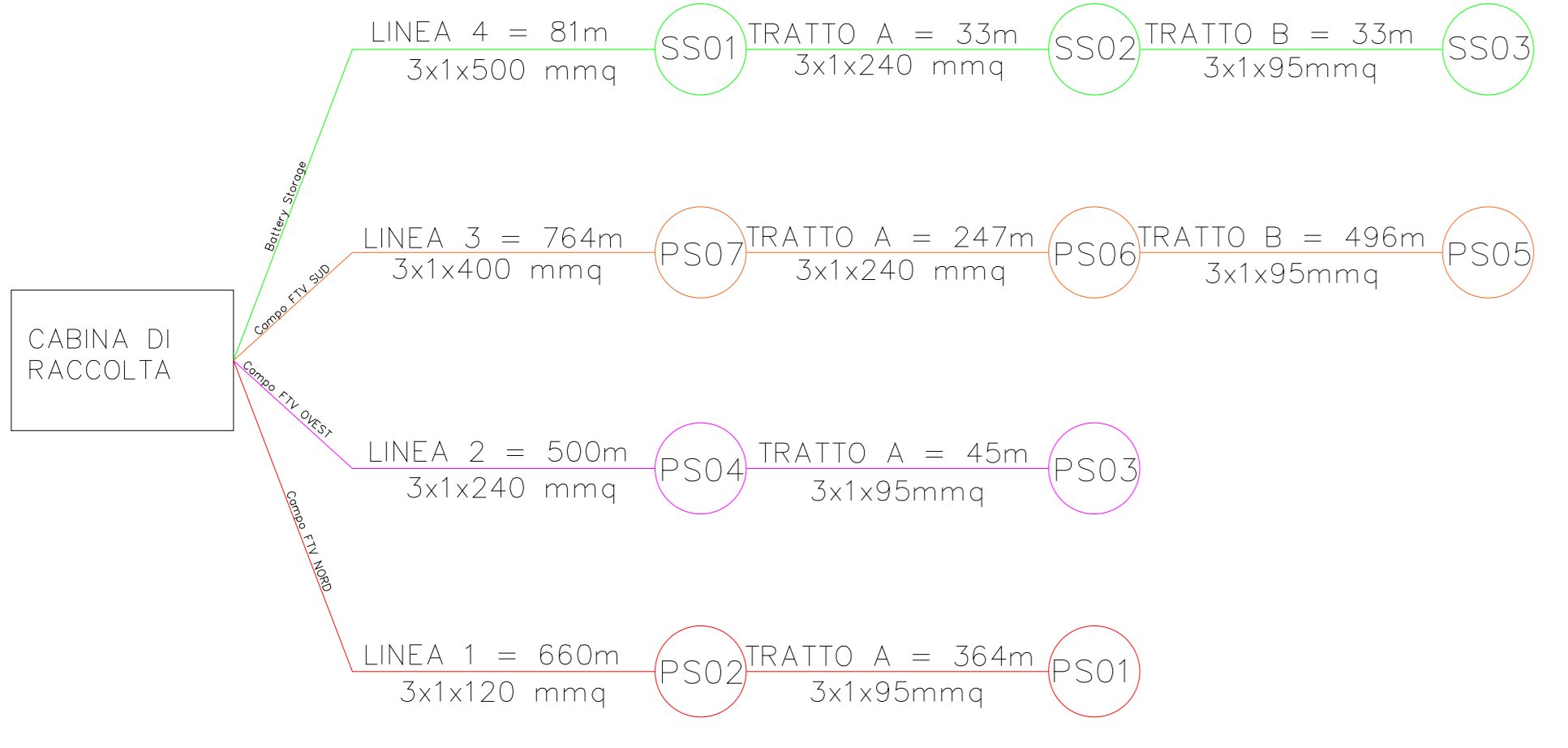


TRATTO A

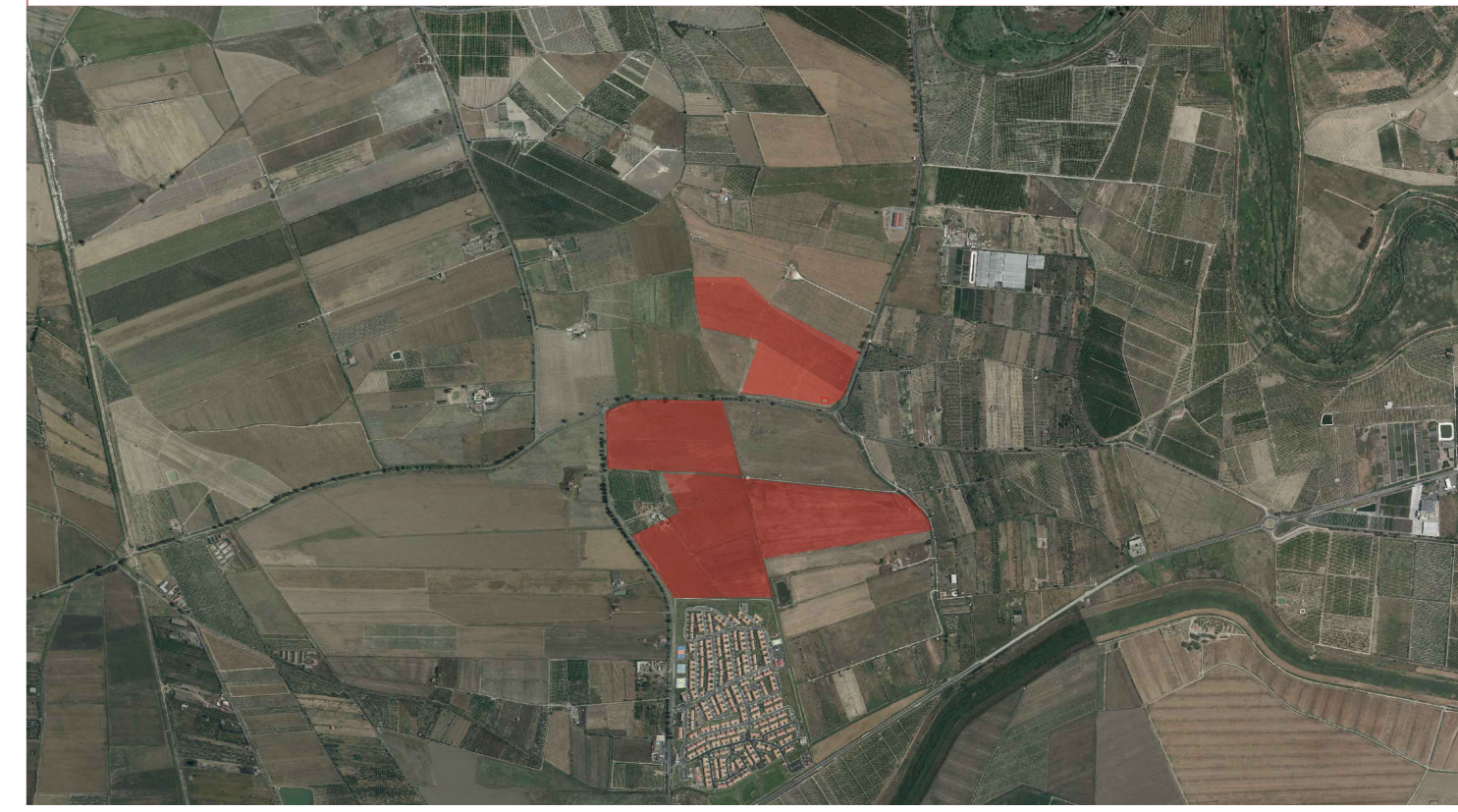
TRATTO B

| LEGENDA | | | |
|---------|---|---------|--|
| Simbolo | Descrizione | Simbolo | Descrizione |
| | TRASFORMATORE DI POTENZA TRIANGOLO-STELLA | | CONTATORE MISURE |
| | TRASFORMATORE DI CORRENTE | | PUNTO DI CONNESSIONE A TERRA |
| | TRASFORMATORE DI TENSIONE | | INTERRUTTORE AUTOMATICO DI POTENZA |
| | CORRENTE CONTINUA | | FUSIBILE |
| | CORRENTE ALTERNATA | | SEZIONATORE |
| | SCARICATORE SOVRATENSIONE | | SEZIONATORE SOTTO CARICO |
| | INTERRUTTORE AUTOMATICO MAGNETOTERMICO | | INTERRUTTORE AUTOMATICO MAGNETOTERMICO-DIFFERENZIALE |
| | INVERTER DC-AC | | STRINGA FOTOVOLTAICA |

| | |
|-----------------------|------------|
| Pot. nominale DC | 44.681 kWp |
| Pot. AC in immissione | 40.000 kW |



Provincia di CATANIA - Comune di BELPASSO



| DATA | REV. | REDAITTO | VERIFICATO | RELAZIAMENTO | OGGETTO REVISIONE |
|------------|------|----------|------------|--------------|-------------------|
| 06/02/2024 | 00 | A.G. | M.C. | S.C. | PRIMA EMISSIONE |

Committente:
X-ELIO
 X-ELIO BELPASSO S.R.L.
 Corso Vittorio Emanuele II n. 349
 00186 Roma (RM)
 P.IVA: 01655940883
 www.x-elio.com/italy

Progettazione esecutiva:

GEOSTUDIOGROUP STP S.r.l.
 Via Dott. Lino Blundo n.3
 97100 Ragusa (RG)
 P.IVA: 01655940883
 www.geostudiogroup.net

| | |
|--|--|
| CODICE: | TITOLO: SCHEMA ELETTRICO UNIFILARE GENERALE AT |
| Opera: | Progetto |
| Progetto per la realizzazione di un impianto fotovoltaico denominato "LA ROSA" della potenza di 44,681 MWp (40 MW in A.C.) con sistema di accumulo integrato da 28,25 MW e di tutte le opere connesse ed infrastrutture da realizzarsi nel comune di Belpasso (CT) | Ing. Salvatore Camilleri |
| UBICAZIONE IMPIANTO | |
| C.da Finocchiaro - Belpasso (CT) | |
| DATA PRIMA EMISSIONE: | SCALA: |
| 06/02/2024 | |