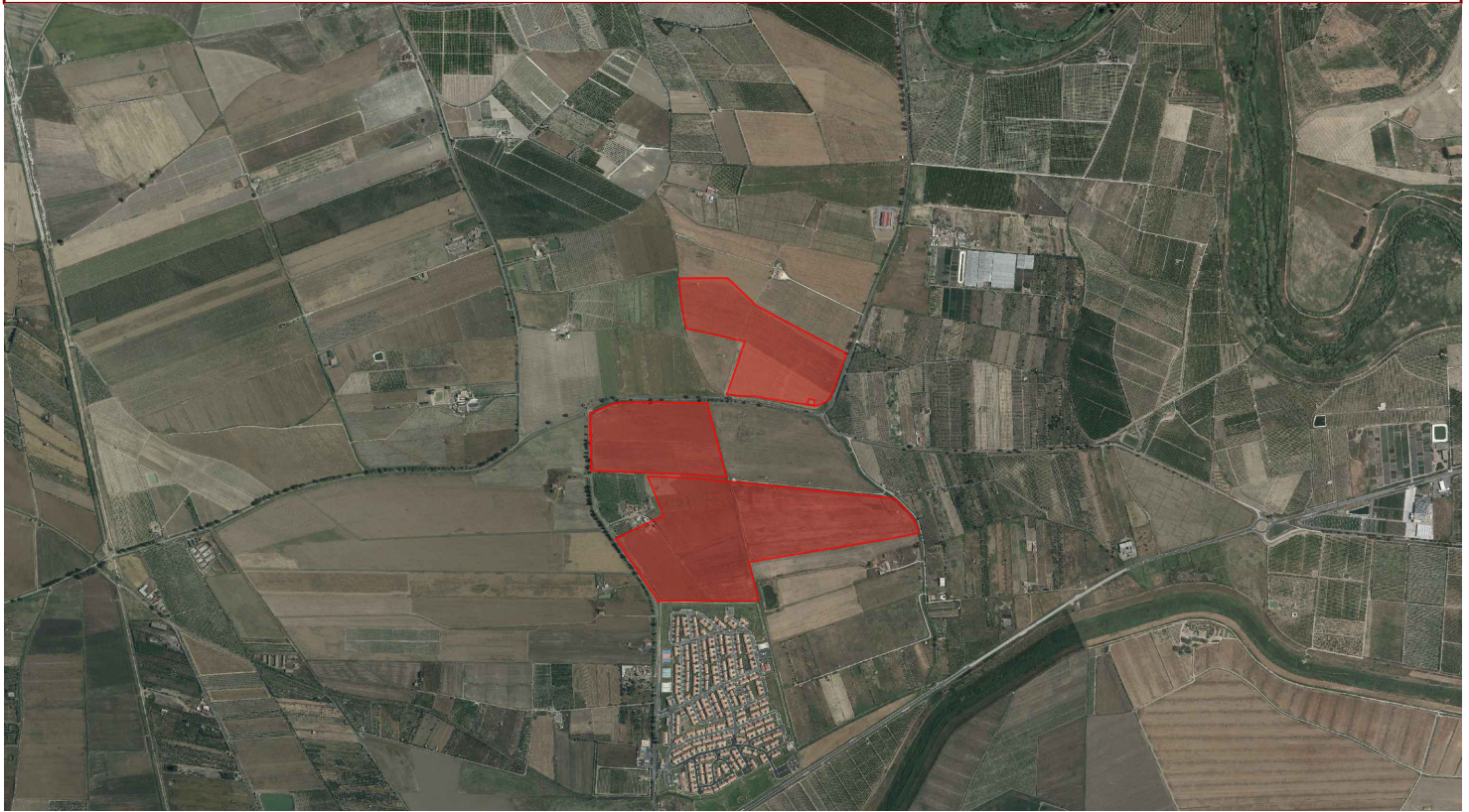


# Provincia di CATANIA - Comune di BELPASSO



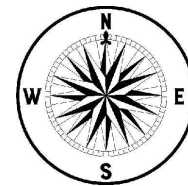
DATA	REV	REDATTO	VERIFICATO	RIESAMINATO	OGGETTO REVISIONE

## Committente:

# X-ELIO+

**X-ELIO BELPASSO S.R.L.**  
Corso Vittorio Emanuele II n. 349  
00186 Roma (RM)  
P.IVA:16952761001  
www.x-elio.com/italy

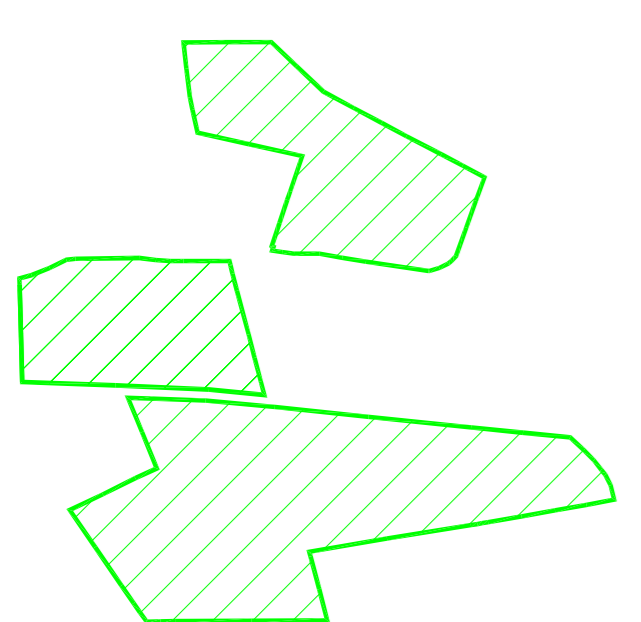
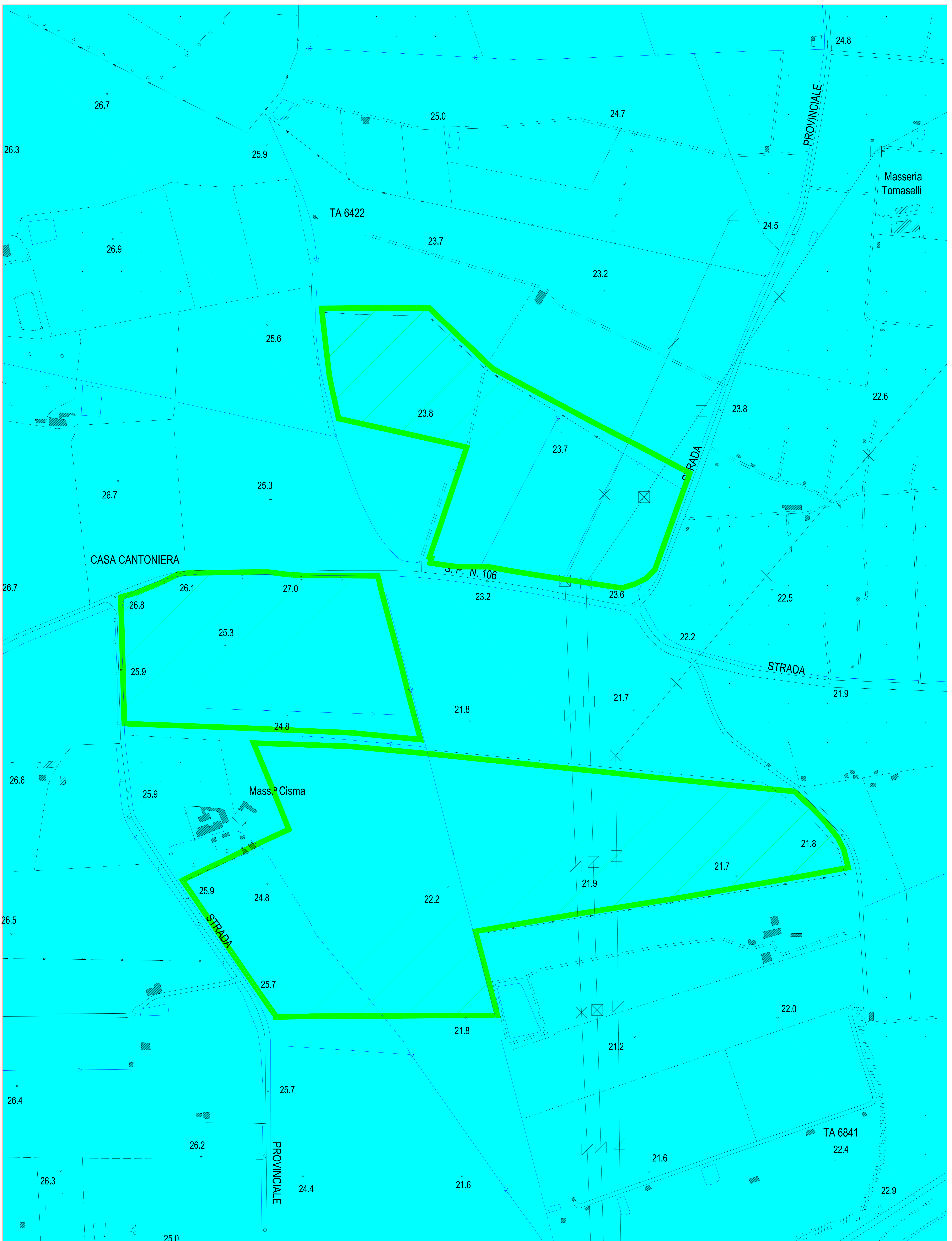
## Progettazione esecutiva:



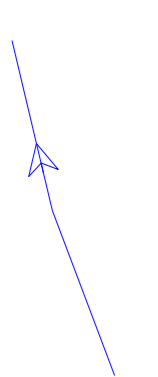
**GEOSTUDIOGROUP STP S.r.l.**  
Via Dott. Lino Blundo n.3  
97100 Ragusa (RG)  
P.IVA:01635940883  
www.geostudiogroup.net

<b>CODICE:</b>	<b>TITOLO:</b> Carta Geologica 1:2.000
<b>Opera:</b> Progetto per la realizzazione di un impianto fotovoltaico denominato "LA ROSA" della potenza di 44,681 MWp (40 MW in A.C.), con sistema di accumulo integrato da 20,25 MW e di tutte le opere connesse ed infrastrutture da realizzarsi nel comune di Belpasso (CT)	<b>I Geologi</b> Dott. Giovanni Occhipinti    Dott. Privitera Garozzo Franco
<b>UBICAZIONE IMPIANTO</b> <b>C.da Finocchiara - Belpasso (CT)</b>	 
<b>DATA PRIMA EMISSIONE:</b> 06/02/2024	<b>Progettista p.p.v.</b> <b>Ing. Salvatore Camillieri</b>
<b>SCALA:</b> -	

# Carta geologica - scala 1:2.000



Ubicazione sito



Reticolo idrografico esistente



Depositi alluvionali attuali e recenti  
Limi argillosi e limi sabbiosi; sabbie  
a grana da fine a grossolana  
(Olocene)