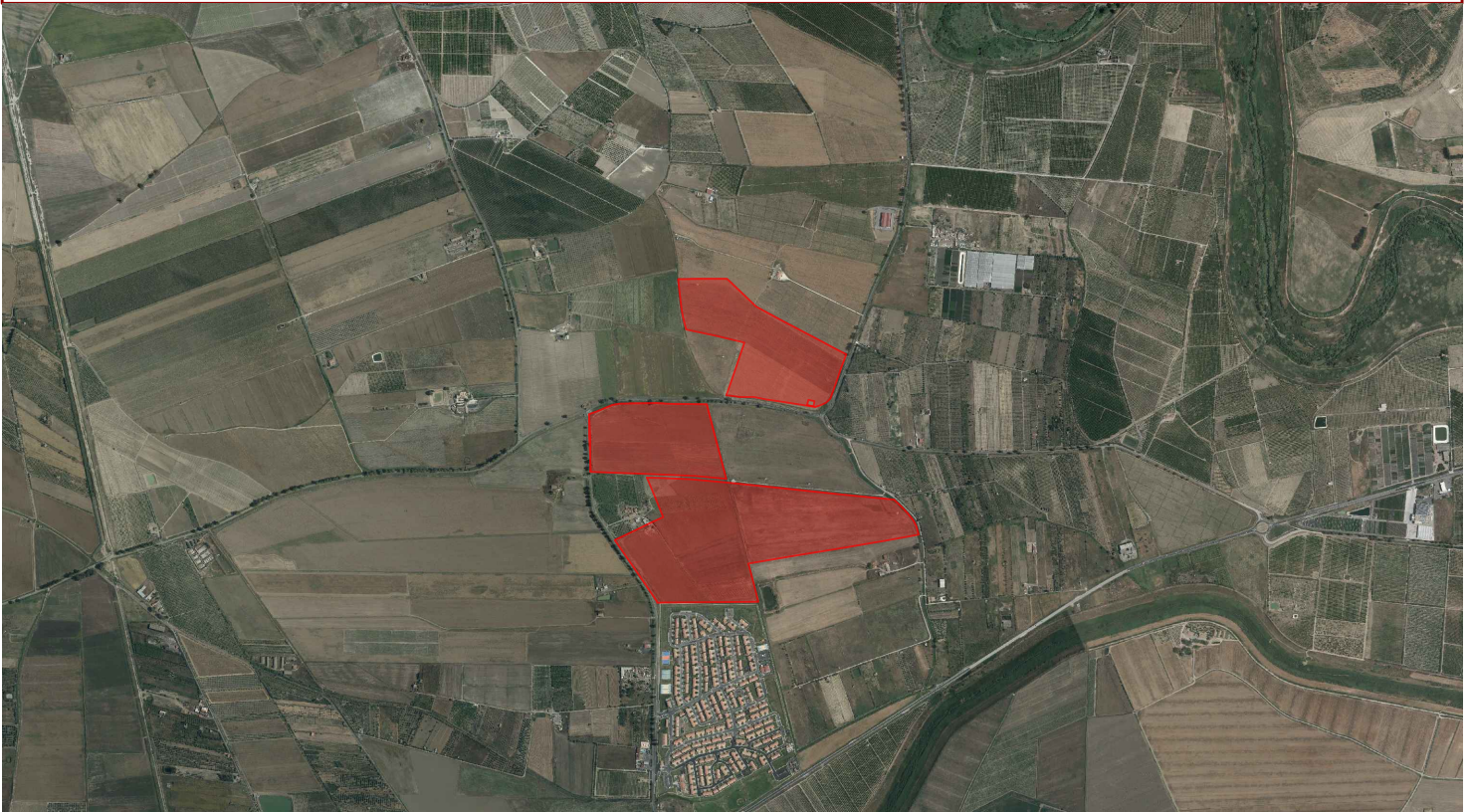


Provincia di CATANIA - Comune di BELPASSO



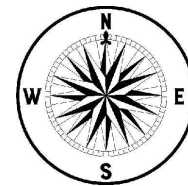
| DATA | REV | REDATTO | VERIFICATO | RIESAMINATO | OGGETTO REVISIONE |
|------|-----|---------|------------|-------------|-------------------|
| | | | | | |
| | | | | | |
| | | | | | |
| | | | | | |

Committente:

X-ELIO+

X-ELIO BELPASSO S.R.L.
Corso Vittorio Emanuele II n. 349
00186 Roma (RM)
P.IVA:16952761001
www.x-elio.com/italy

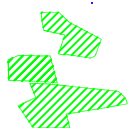
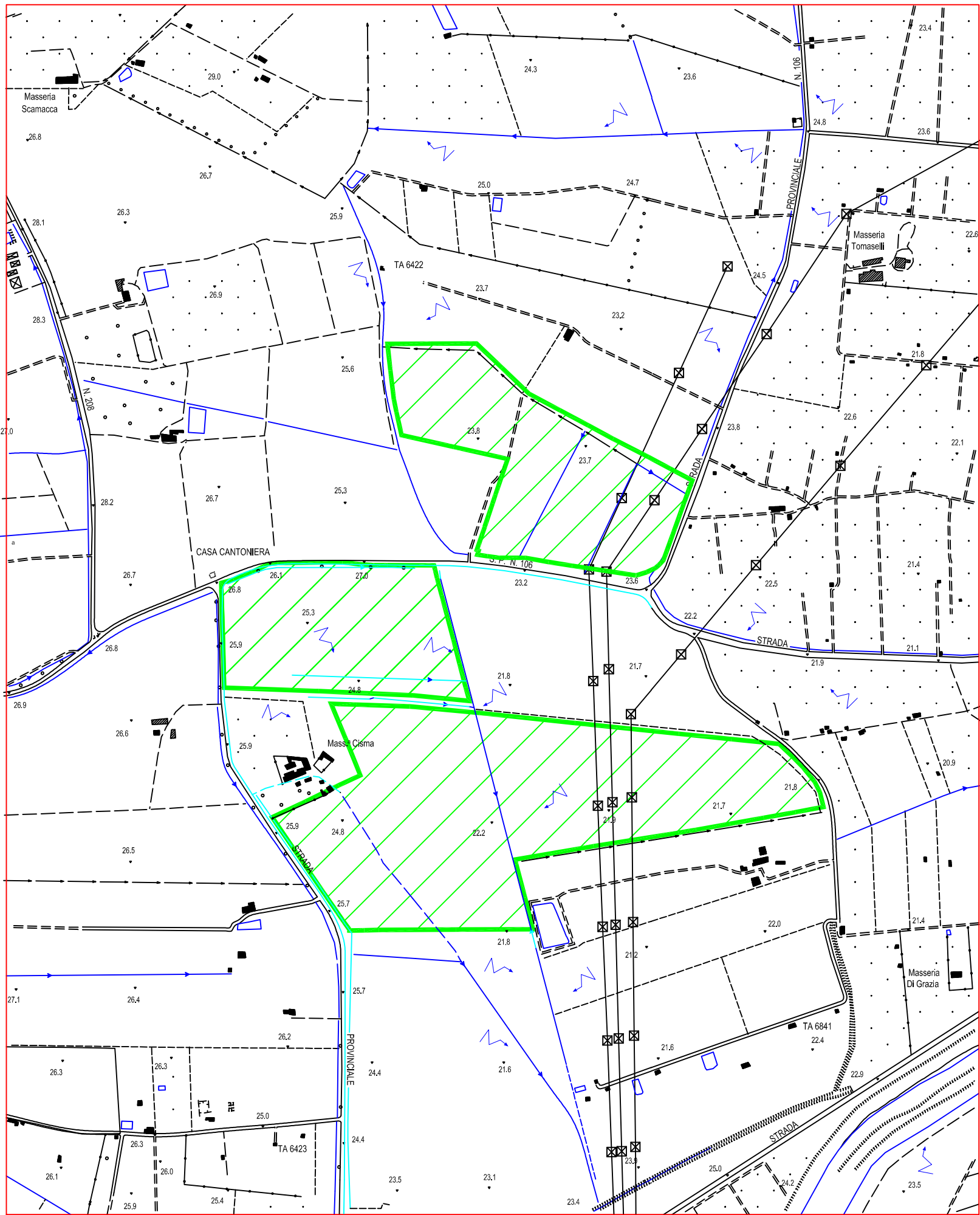
Progettazione esecutiva:



GEOSTUDIOGROUP STP S.r.l.
Via Dott. Lino Blundo n.3
97100 Ragusa (RG)
P.IVA:01635940883
www.geostudiogroup.net

| | |
|--|---|
| <u>CODICE:</u> | <u>TITOLO:</u> Carta Geomorfológica 1:10.000 |
| <u>Opera:</u> Progetto per la realizzazione di un impianto fotovoltaico denominato "LA ROSA" della potenza di 44,681 MWp (40 MW in A.C.), con sistema di accumulo integrato da 20,25 MW e di tutte le opere connesse ed infrastrutture da realizzarsi nel comune di Belpasso (CT) | <u>I Geologi</u> Dott. Giovanni Occhipinti Dott. Privitera Garozzo Franco |
| <u>UBICAZIONE IMPIANTO</u> C.da Finocchiara - Belpasso (CT) | |
| <u>DATA PRIMA EMISSIONE:</u> 06/02/2024 | <u>SCALA:</u> - |
| | <u>Progettista p.p.v.</u> Ing. Salvatore Camillieri |

Carta geomorfologica - scala 1:10.000



Ubicazione sito



Reticolo idrografico esistente
(Impluvi, canali e invasi)



Ruscellamento diffuso