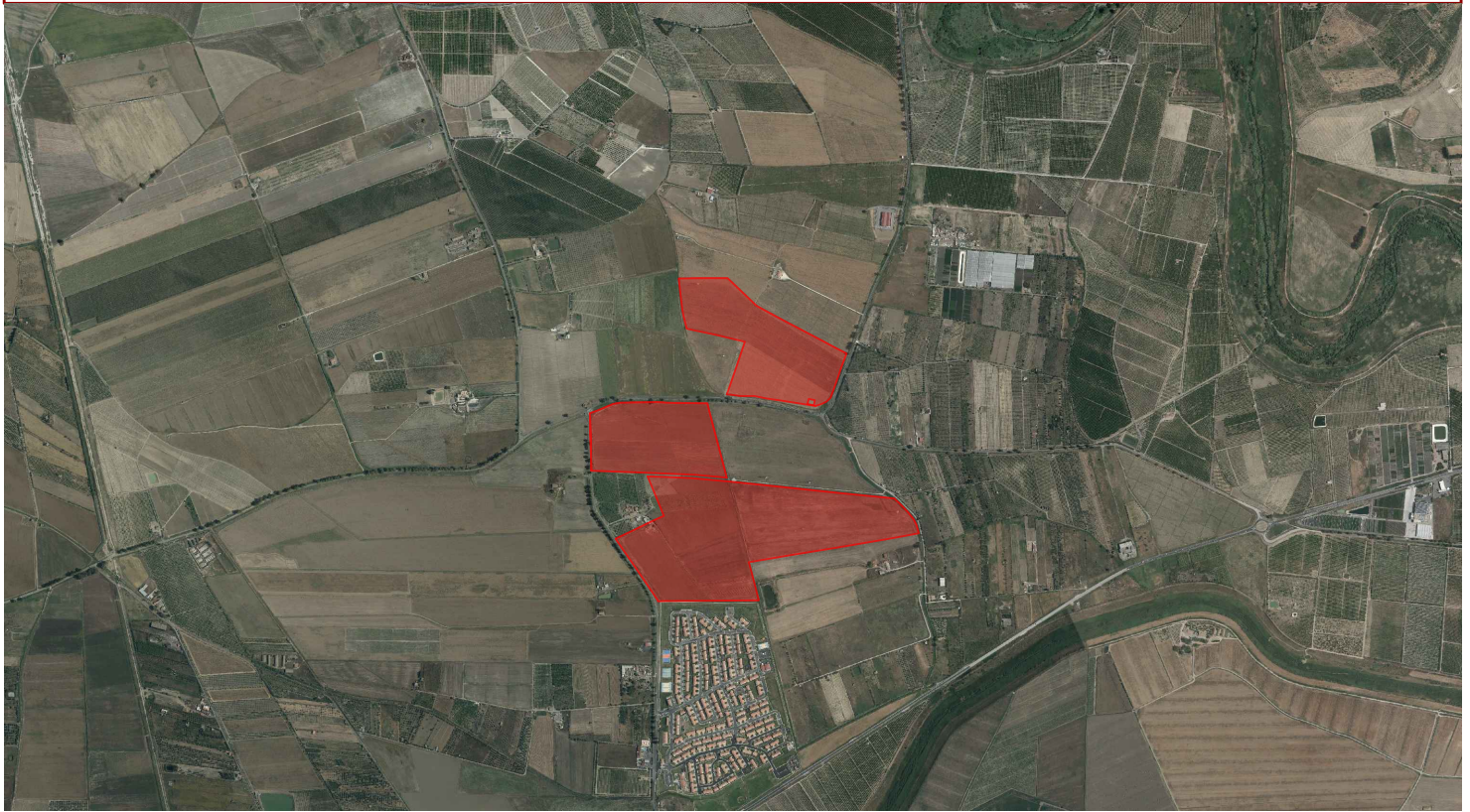


Provincia di CATANIA - Comune di BELPASSO



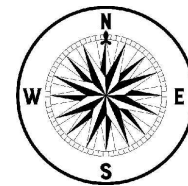
DATA	REV	REDATTO	VERIFICATO	RIESAMINATO	OGGETTO REVISIONE

Committente:

X-ELIO+

X-ELIO BELPASSO S.R.L.
Corso Vittorio Emanuele II n. 349
00186 Roma (RM)
P.IVA:16952761001
www.x-elio.com/italy

Progettazione esecutiva:



GEOSTUDIOGROUP STP S.r.l.
Via Dott. Lino Blundo n.3
97100 Ragusa (RG)
P.IVA:01635940883
www.geostudiogroup.net

CODICE:

TITOLO: Carta Geomorfológica 1:2.000

Opera:

Progetto per la realizzazione di un impianto fotovoltaico denominato "LA ROSA" della potenza di 44,681 MWp (40 MW in A.C.), con sistema di accumulo integrato da 20,25 MW e di tutte le opere connesse ed infrastrutture da realizzarsi nel comune di Belpasso (CT)

I Geologi

Dott. Giovanni Occhipinti

Dott. Privitera Garozzo Franco

UBICAZIONE IMPIANTO

C.da Finocchiara - Belpasso (CT)

Progettista p.p.v.

Ing. Salvatore Camillieri

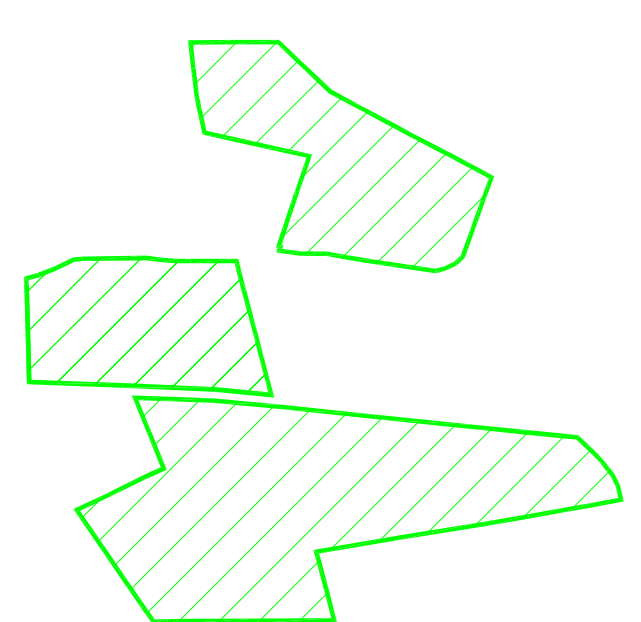
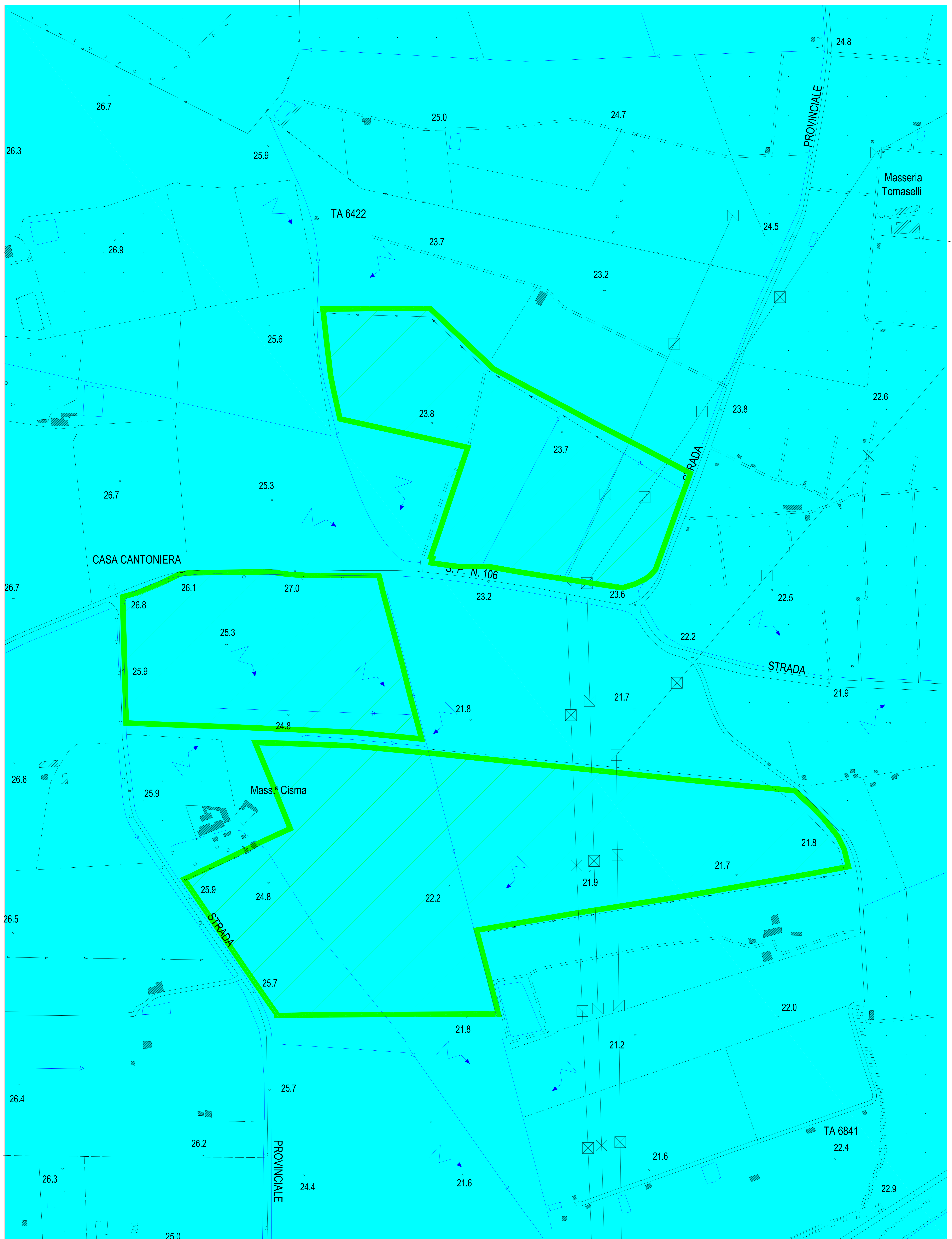
DATA PRIMA EMISSIONE:

SCALA:

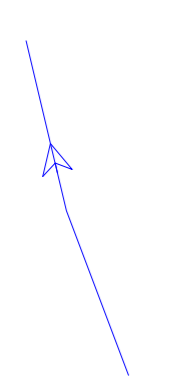
06/02/2024

-

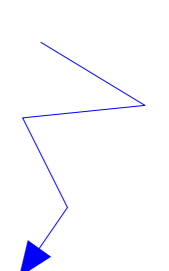
Carta geomorfologica - scala 1:2.000



Ubicazione sito



Reticolo idrografico esistente
(Impluvi, canali e invasi)



Ruscellamento diffuso



Depositi alluvionali attuali e recenti
Limi argillosi e limi sabbiosi; sabbie
a grana da fine a grossolana
(Olocene)