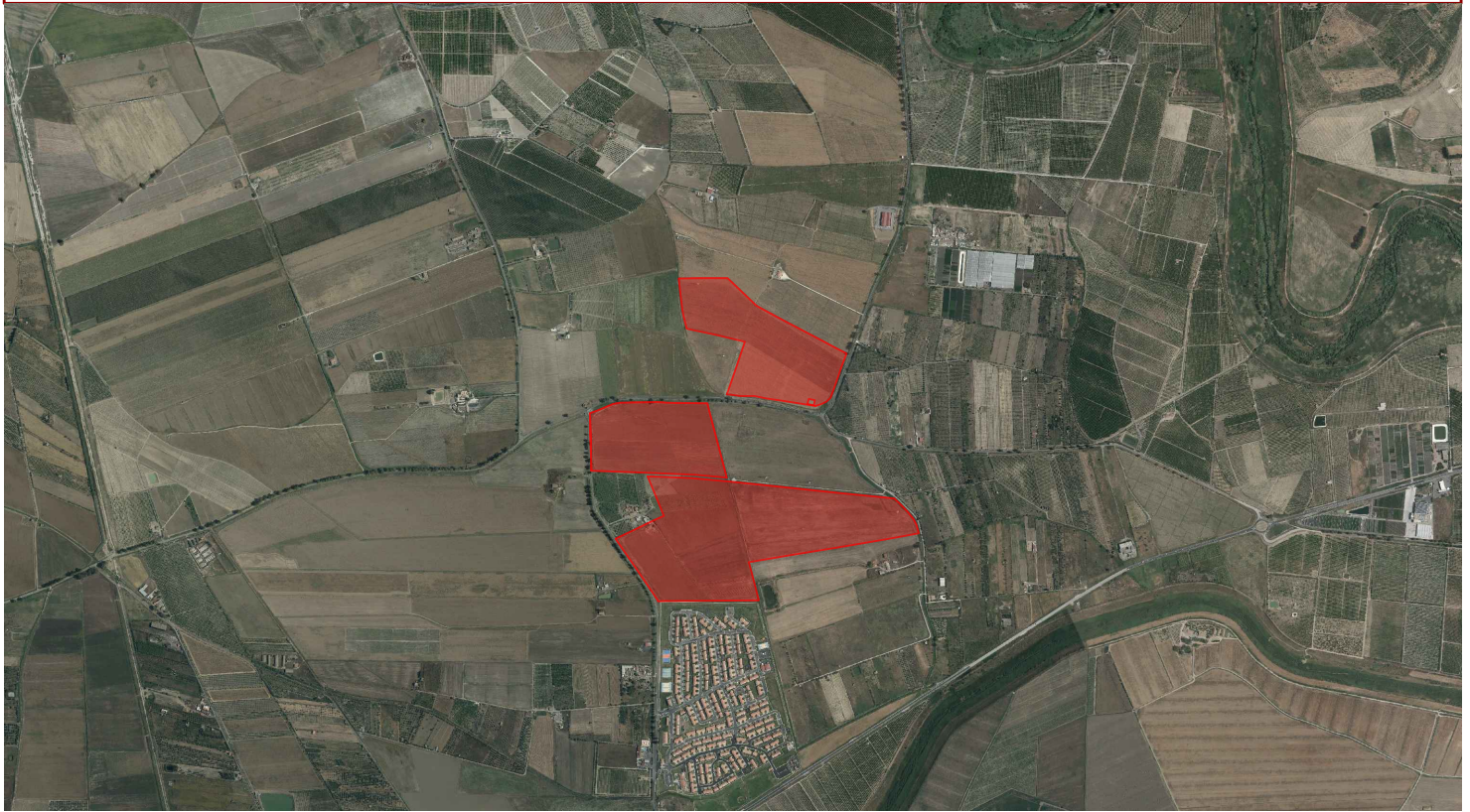


Provincia di CATANIA - Comune di BELPASSO



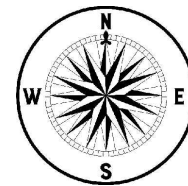
DATA	REV	REDATTO	VERIFICATO	RIESAMINATO	OGGETTO REVISIONE

Committente:

X-ELIO+

X-ELIO BELPASSO S.R.L.
Corso Vittorio Emanuele II n. 349
00186 Roma (RM)
P.IVA:16952761001
www.x-elio.com/italy

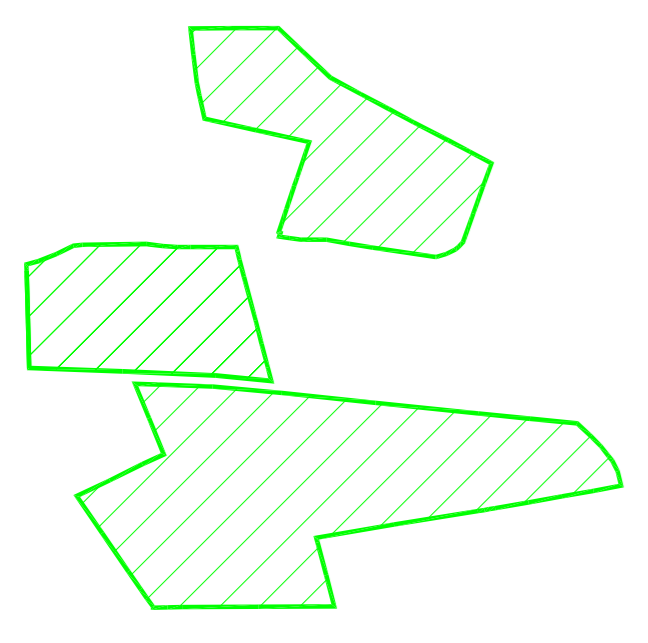
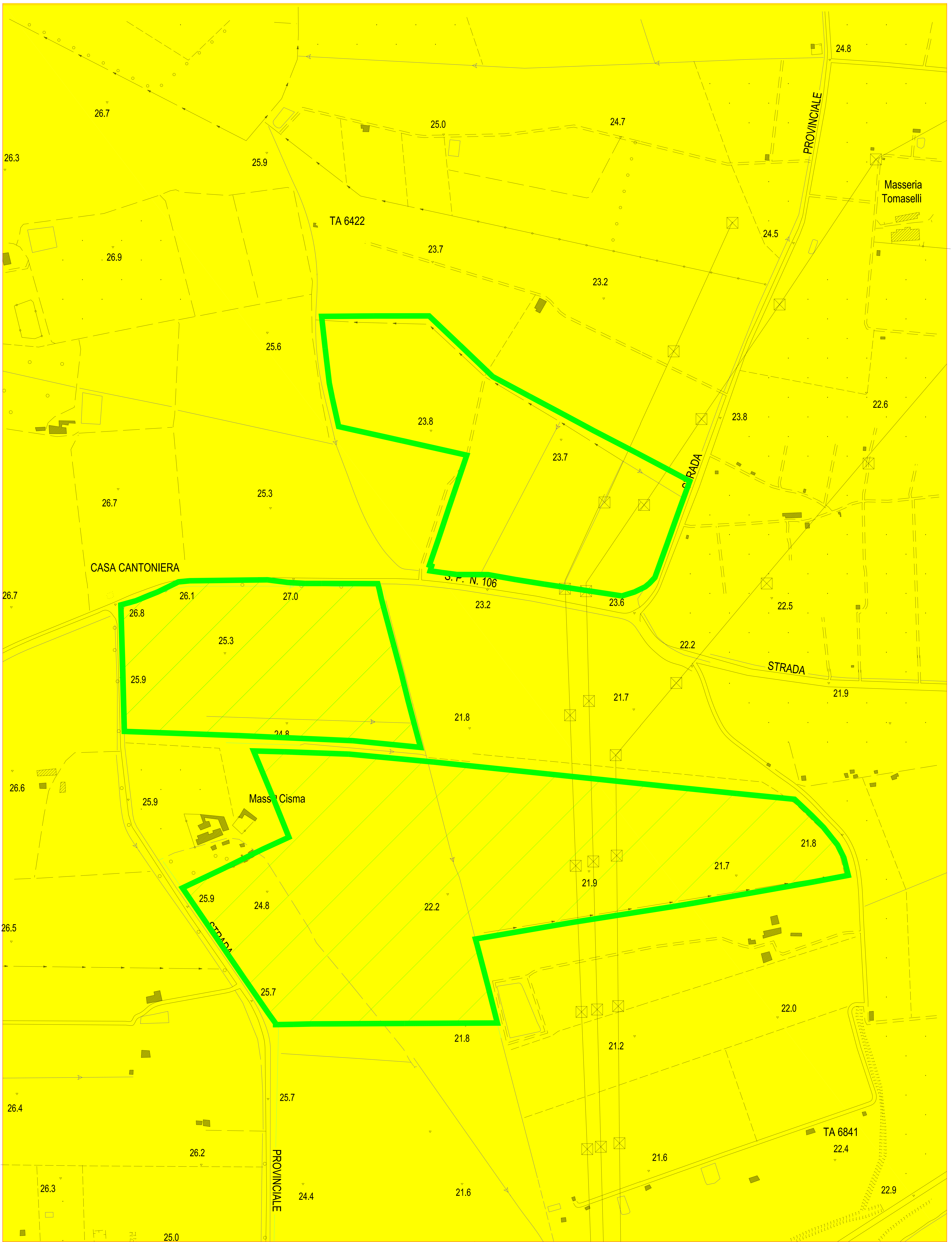
Progettazione esecutiva:



GEOSTUDIOGROUP STP S.r.l.
Via Dott. Lino Blundo n.3
97100 Ragusa (RG)
P.IVA:01635940883
www.geostudiogroup.net

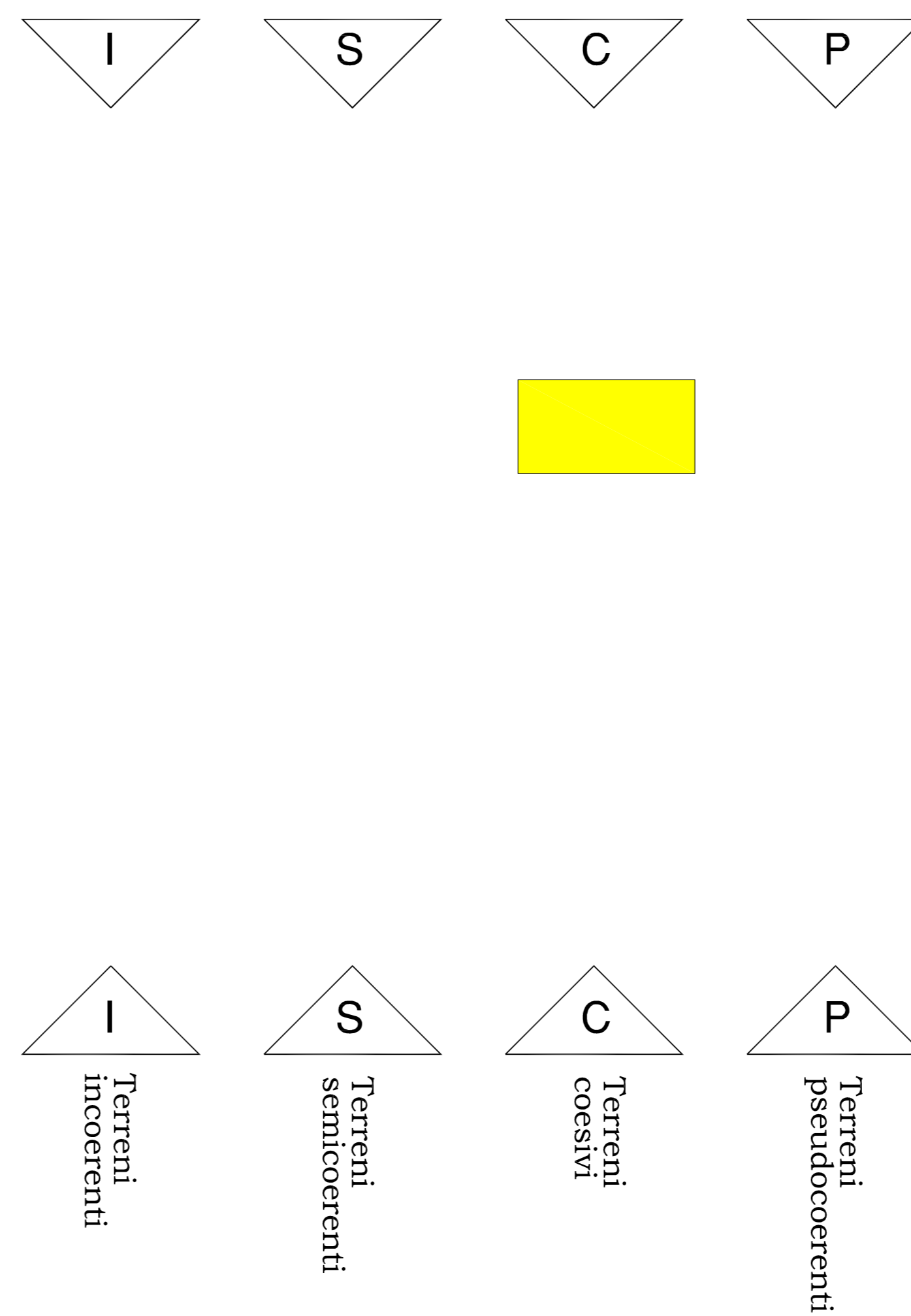
CODICE:	TITOLO: Carta Litotecnica 1:2.000
Opera: Progetto per la realizzazione di un impianto fotovoltaico denominato "LA ROSA" della potenza di 44,681 MWp (40 MW in A.C.), con sistema di accumulo integrato da 20,25 MW e di tutte le opere connesse ed infrastrutture da realizzarsi nel comune di Belpasso (CT)	I Geologi Dott. Giovanni Occhipinti Dott. Privitera Garozzo Franco
UBICAZIONE IMPIANTO C.da Finocchiara - Belpasso (CT)	
DATA PRIMA EMISSIONE: 06/02/2024	Progettista p.p.v. Ing. Salvatore Camillieri
SCALA: -	

Carta litotecnica - scala 1:2.000



Ubicazione sito

Substrato Copertura



TESSITURA

Sabbie limose con copertura eluvio colluviale	G3	Formazioni coesive non drenate