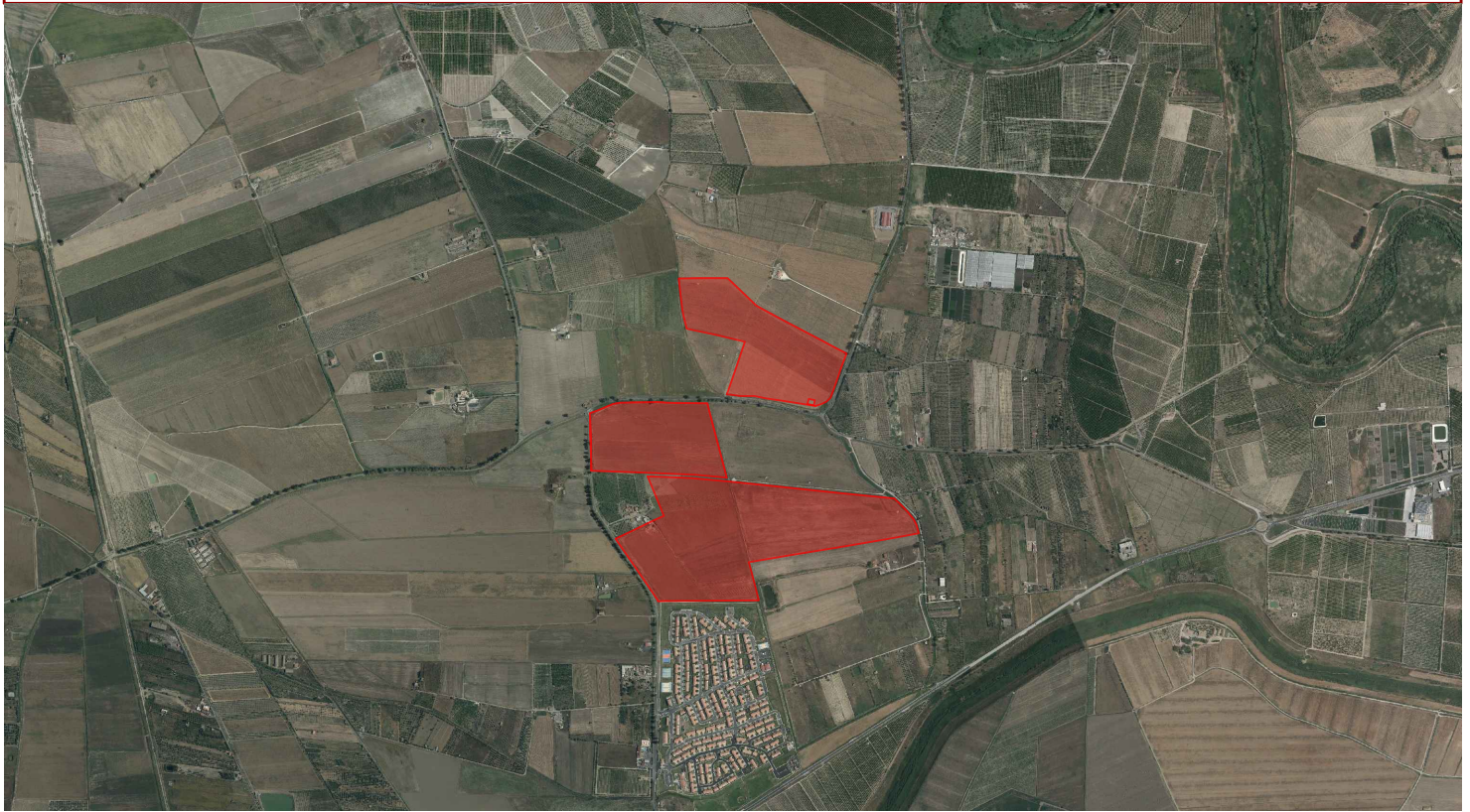


Provincia di CATANIA - Comune di BELPASSO



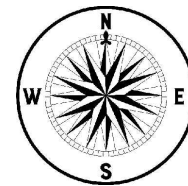
DATA	REV	REDATTO	VERIFICATO	RIESAMINATO	OGGETTO REVISIONE

Committente:

X-ELIO+

X-ELIO BELPASSO S.R.L.
Corso Vittorio Emanuele II n. 349
00186 Roma (RM)
P.IVA:16952761001
www.x-elio.com/italy

Progettazione esecutiva:



GEOSTUDIOGROUP STP S.r.l.
Via Dott. Lino Blundo n.3
97100 Ragusa (RG)
P.IVA:01635940883
www.geostudiogroup.net

CODICE:

TITOLO: Carta Sintesi Pianificazione

Opera:

Progetto per la realizzazione di un impianto fotovoltaico denominato "LA ROSA" della potenza di 44,681 MWp (40 MW in A.C.), con sistema di accumulo integrato da 20,25 MW e di tutte le opere connesse ed infrastrutture da realizzarsi nel comune di Belpasso (CT)

I Geologi

Dott. Giovanni Occhipinti Dott. Privitera Garozzo Franco

UBICAZIONE IMPIANTO

C.da Finocchiara - Belpasso (CT)

Progettista p.p.v.

Ing. Salvatore Camillieri

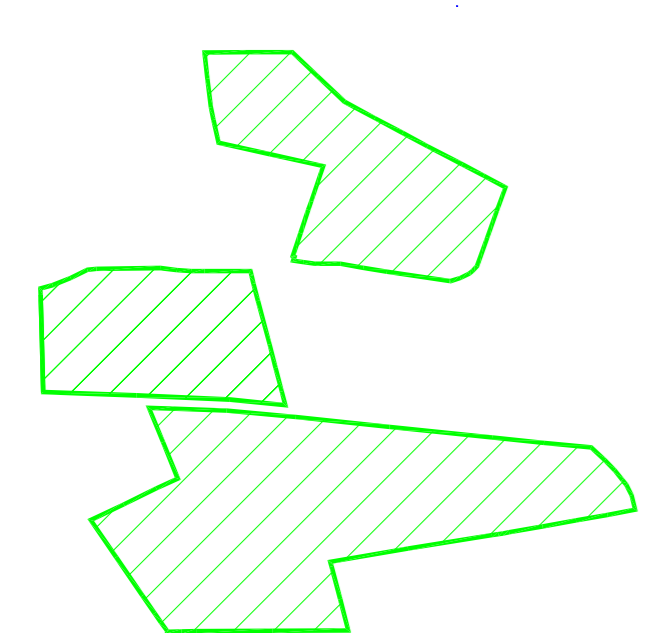
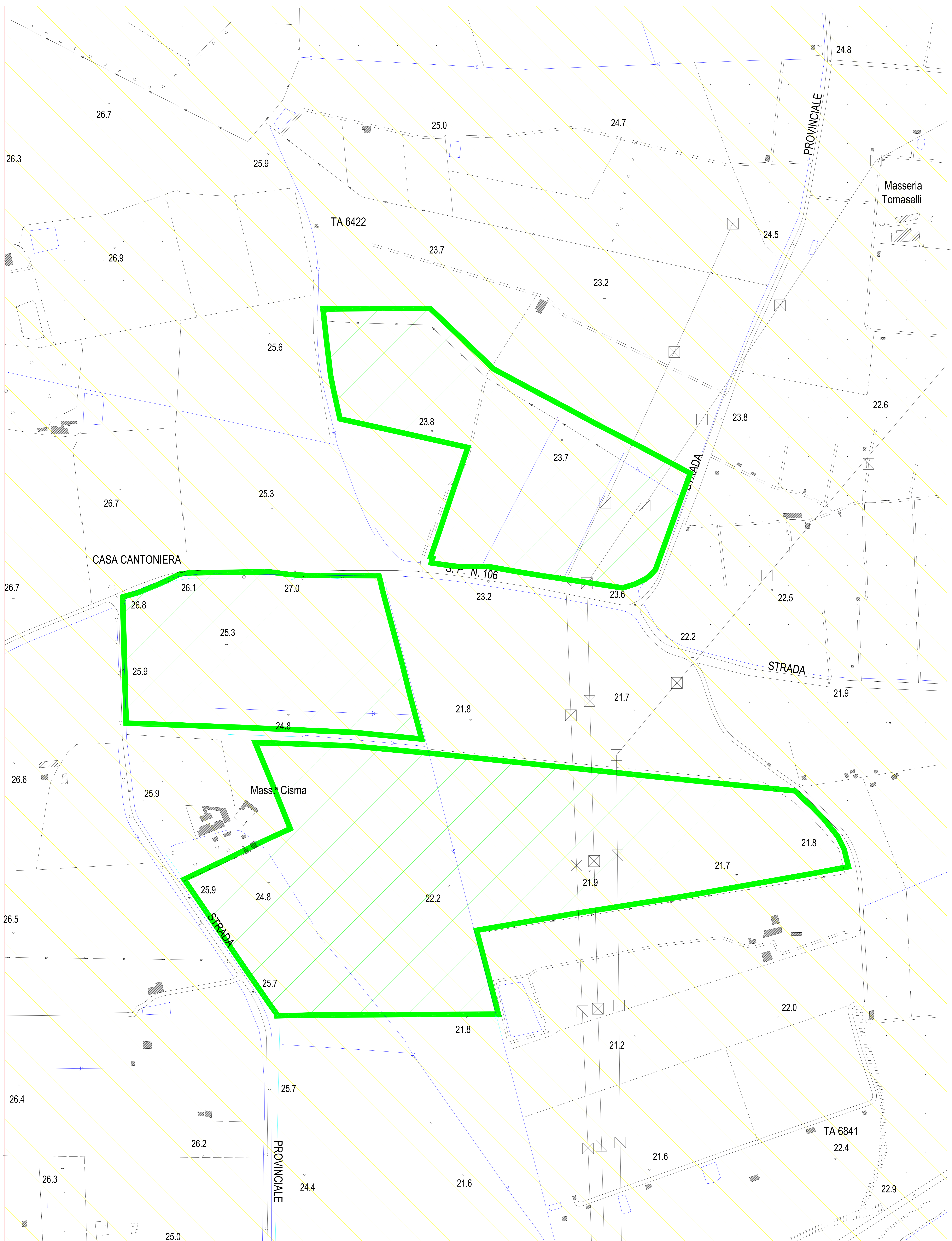
DATA PRIMA EMISSIONE:

SCALA:

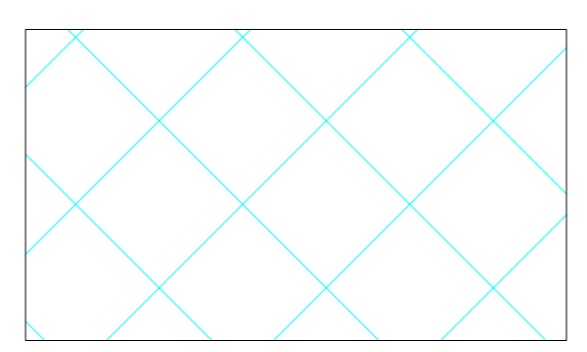
06/02/2024

-

Carta sintesi pianificazione - scala 1:2.000



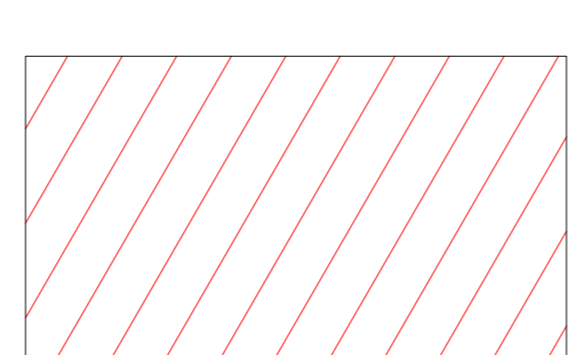
Ubicazione sito



Classe 1 – suscettività d'uso non condizionata
Aree stabili a normale evoluzione geomorfologica, idonee a insediamenti antropici.



Classe 2 – suscettività d'uso condizionata
Aree instabili interessate da fenomeni di soliflusso, colamento, esondazione e crolli, non idonee a insediamenti antropici. Per queste bisognerà prevedere interventi di miglioramento delle condizioni geomorfologiche e idrauliche



Classe 3 – suscettività totalmente limitata
Aree sulle quali approfondire il livello di conoscenza delle condizioni geomorfologiche e/o idrauliche. Gli eventuali interventi dovranno essere preceduti da adeguate ed approfondite indagini.