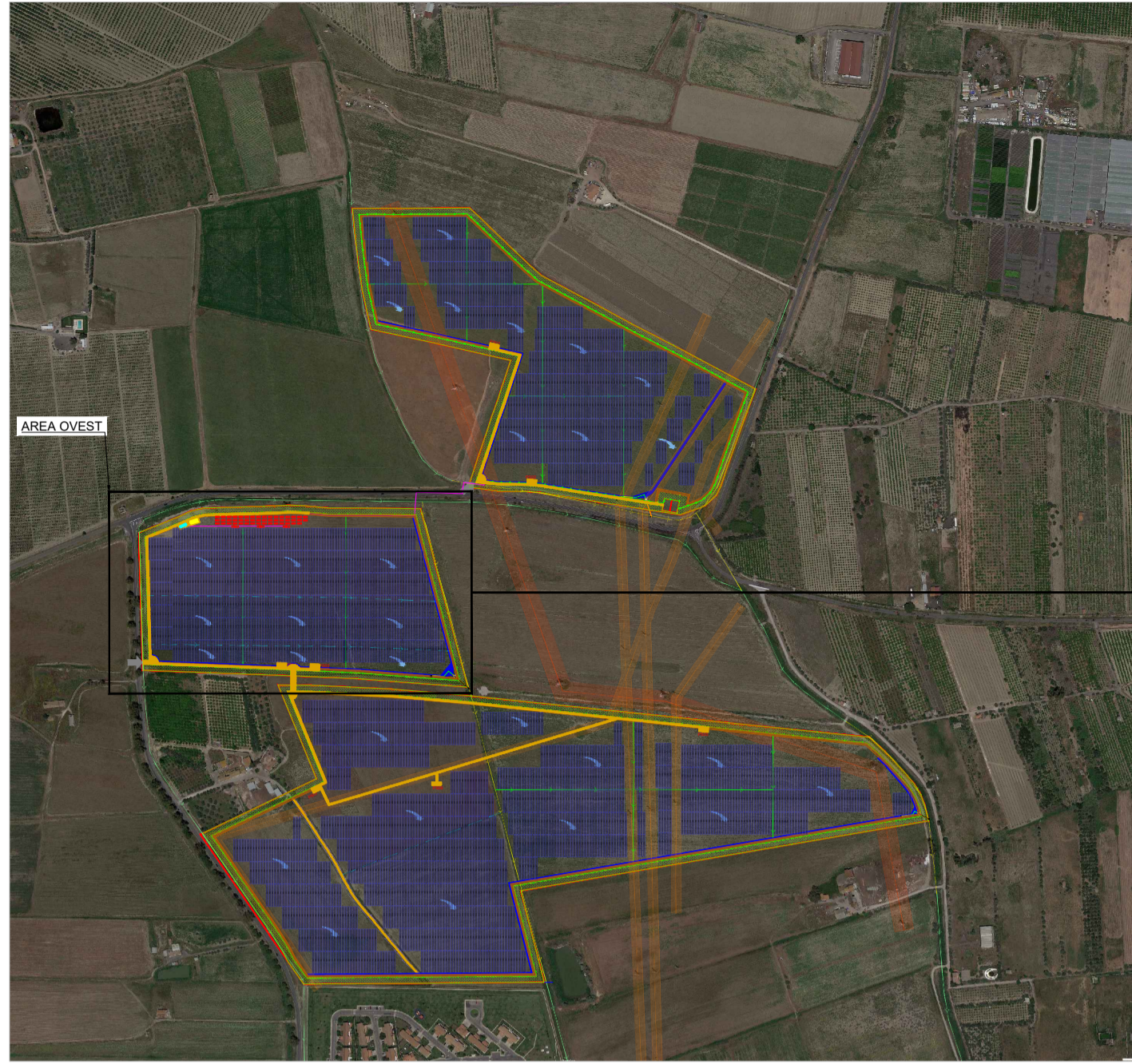
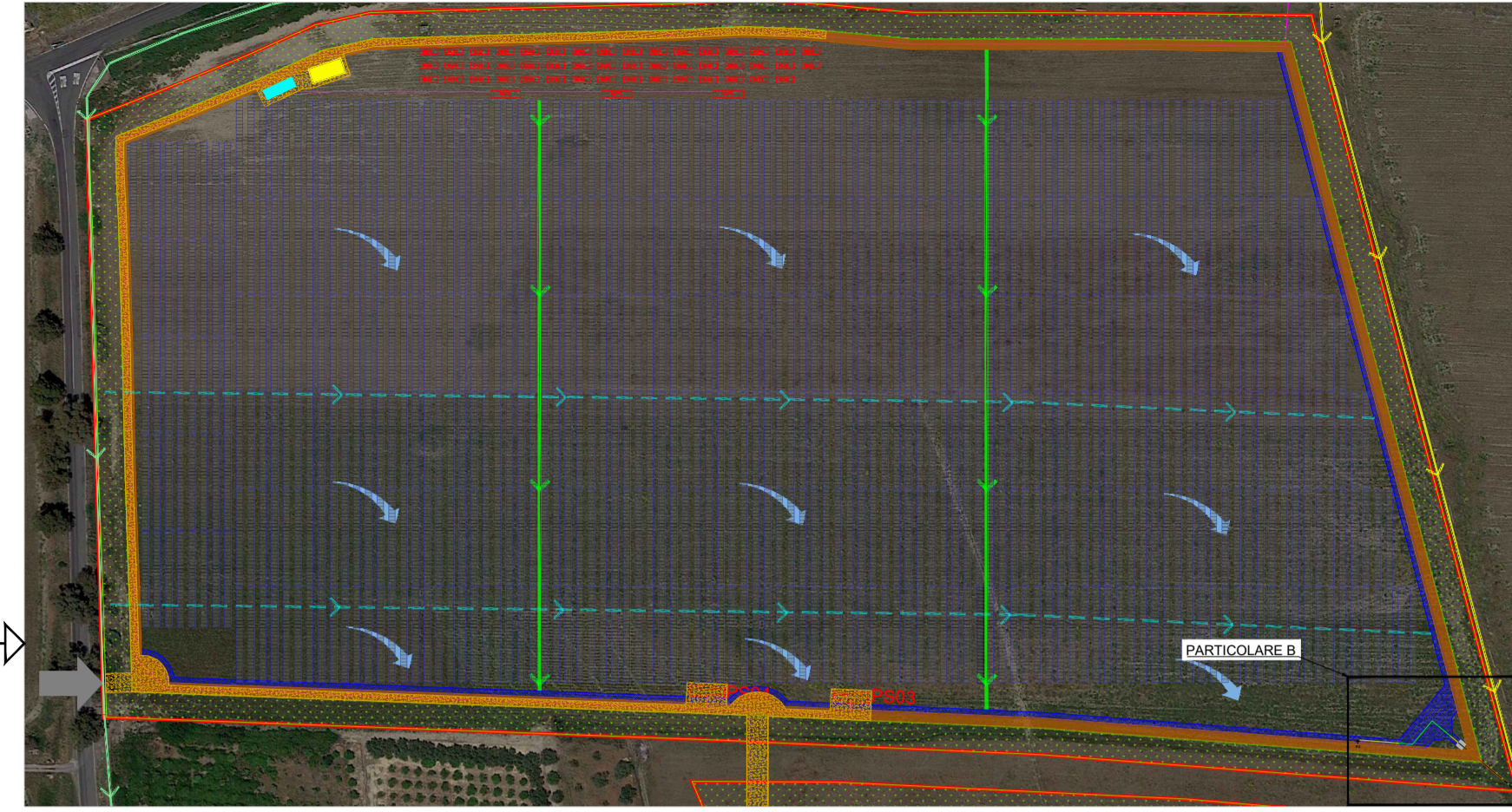


SISTEMA DI DRENAGGIO ACQUE METEORICHE
Planimetria generale - 1:10.000



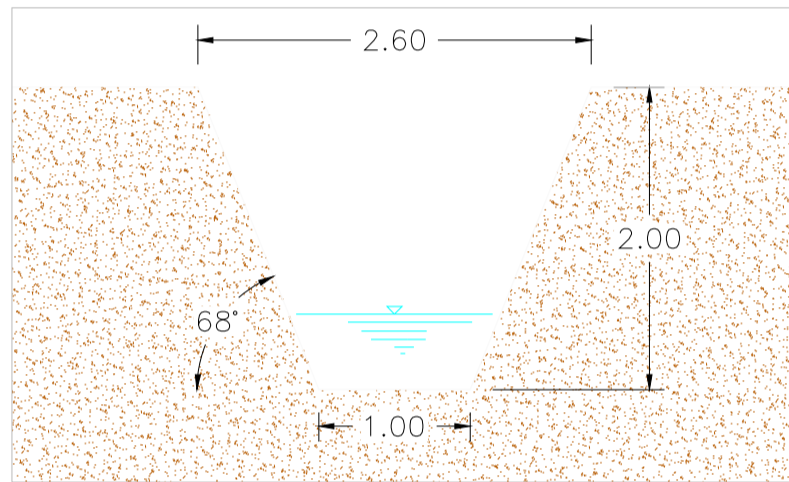
SISTEMA DI DRENAGGIO ACQUE METEORICHE
Planimetria Area Ovest - 1:2.500



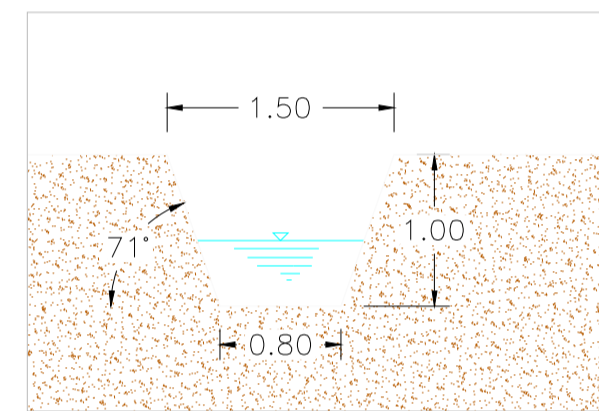
PARTICOLARE B:
Planimetria - Scala 1:250



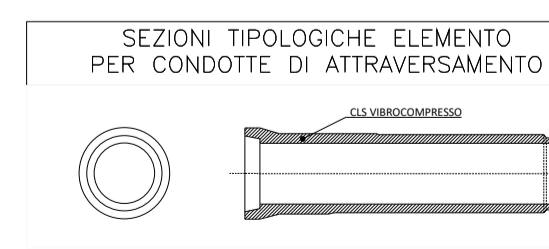
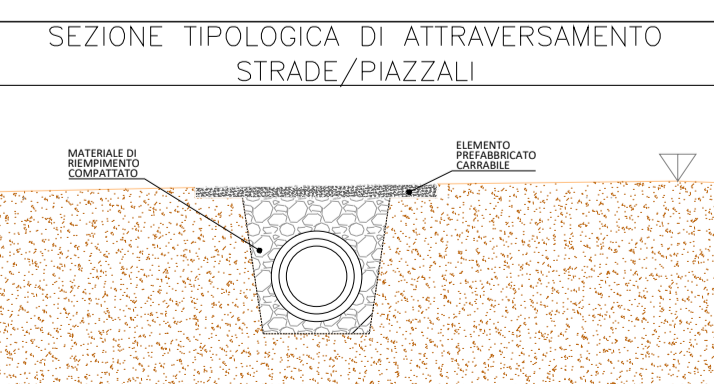
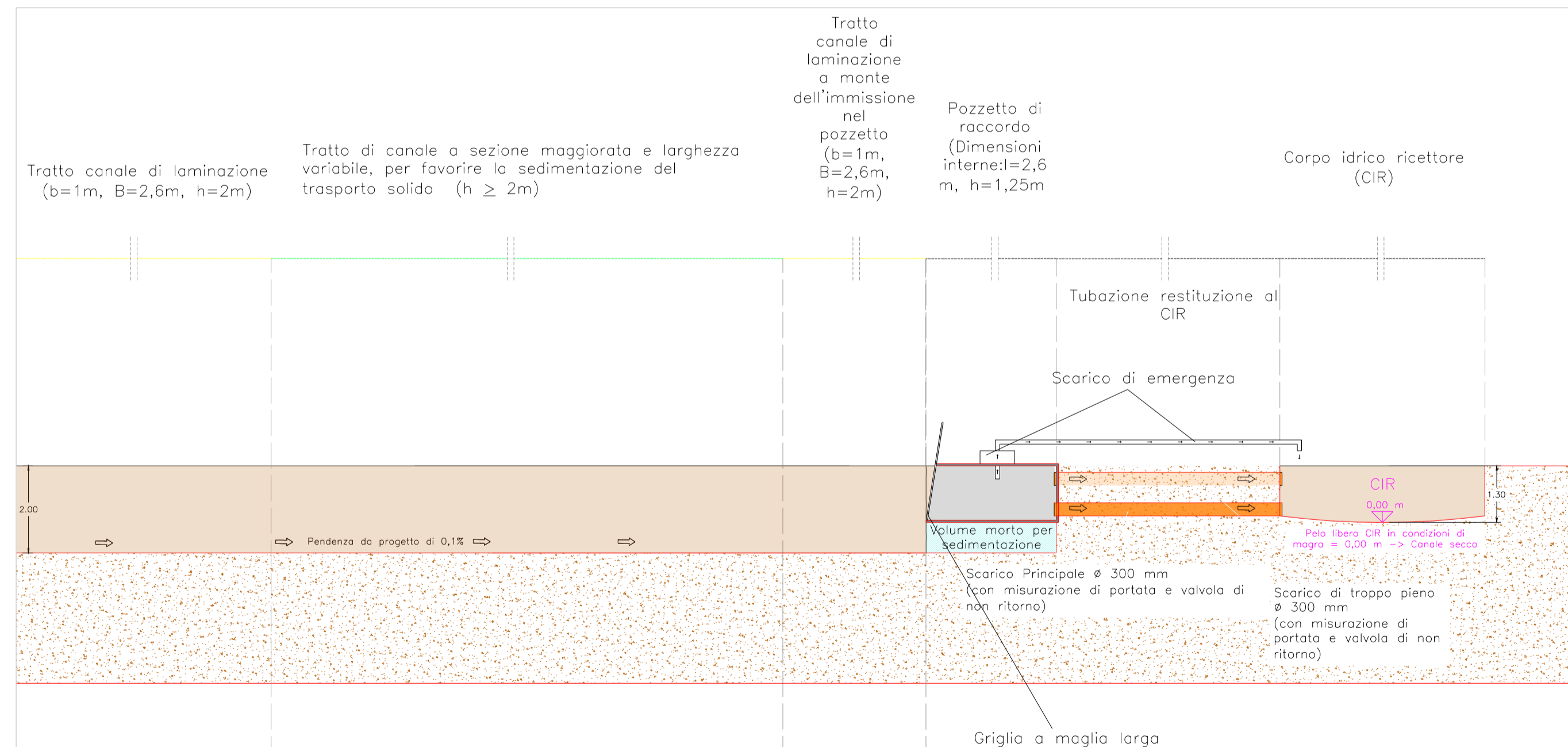
CANALE DI LAMINAZIONE - GRONDA OVEST
Sezione tipo - 1:50



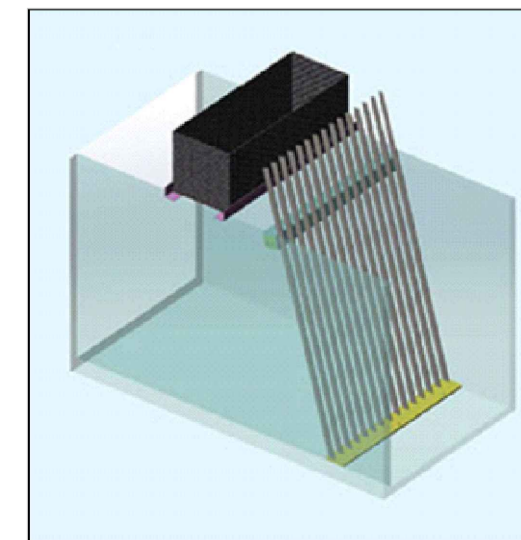
CANALI DI DRENAGGIO INTERNI
Sezione tipo - 1:50



CANALE DI LAMINAZIONE IN PROSSIMITA' DELLO SCARICO AL CIR - GRONDA OVEST
Profilo P2 - 1:100



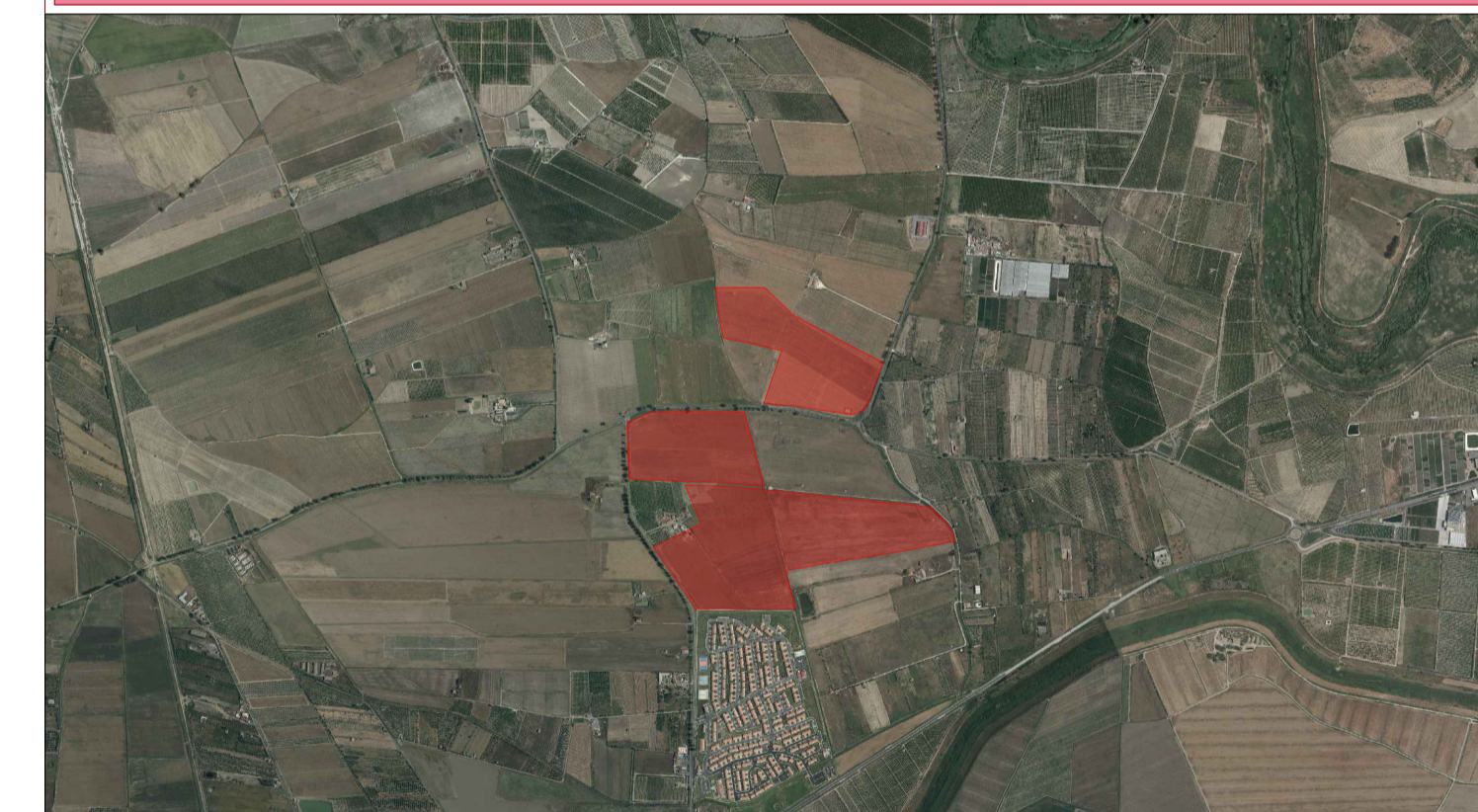
MODELLO 3D GRIGLIA A MAGLIA LARGA A MONTE DEI POZZETTI



LEGENDA

- STRADELLE DI SERVIZIO, LARGHEZZA 3 M
 - BESS BATTERIE ACCUMULO - BESS
 - MVPS MVPS
 - POWER STATION - LOCALE DI CONVERSIONE E TRASFORMAZIONE
 - RECINZIONE PERIMETRALE
 - CANCELLO D'INGRESSO
 - TRACKERS
 - INGRESSO ALL'IMPIANTO
 - PERIMETRO AREA IN DISPONIBILITA' DELL'IMPIANTO
 - CABINA DI CONTROLLO
 - CABINA DI RACCOLTA
 - CAVO IN ALTA TENSIONE AC 36 kV
 - FASCIA DI RISPETTO LINEA MT AEREA
 - FASCIA DI RISPETTO LINEA AT AEREA
- SISTEMA DI DRENAGGIO E LAMINAZIONE IN PROGETTO
- CANALI DI GRONDA IN PROGETTO
 - POZZETTO DI RACCORDO PREFABBRICATO
 - TUBAZIONE DI SCARICO AL C.I.R.
 - ATTRAVERSAMENTO CARRABILE CANALE
 - SOLCO IN TERRA ARTIFICIALE ESISTENTE ALL'INTERNO DELL'IMPIANTO, DA RISAGOMARE
 - CANALE IN TERRA ARTIFICIALE ESISTENTE, SU CUI EFFETTUARE PULIZIA E MANUTENZIONE PERIODICA
 - NUOVO CANALE DI DRENAGGIO INTERNO IN PROGETTO
 - CANALI ARTIFICIALI ESISTENTI A PERIMETRO DELL'IMPIANTO, IN PROSSIMITA' DEGLI SCARICHI DEL SISTEMA DI DRENAGGIO E LAMINAZIONE (CORPO IDRICO RICETTORE - C.I.R.) - IN QUESTI TRATTI DI CANALE E' PREVISTA PULIZIA E MANUTENZIONE PERIODICA
 - CANALI ARTIFICIALI ESISTENTI A PERIMETRO DELL'IMPIANTO
 - DIREZIONE DI RUSCELLAMENTO DELLE ACQUE METEORICHE PER OROGRAFIA DEL SITO

Provincia di CATANIA - Comune di BELPASSO



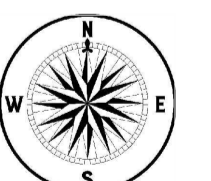
DATA	REV	REDATTO	VERIFICATO	RIESAMINATO	OGGETTO REVISIONE
12/02/2024	00	M.G.	M.G.	S.C.P.G.F.	PRIMA EMISSIONE

Committente:

X-ELIO+

X-ELIO BELPASSO S.R.L.
Corso Vittorio Emanuele II n. 349
00186 Roma (RM)
P.IVA:16952761001
www.x-elio.com/italy

Progettazione esecutiva:



GEOSTUDIOGROUP STP S.r.l.
Via Dott. Lino Blundo n.3
97100 Ragusa (RG)
P.IVA:01635940883
www.geostudiogroup.net

CODICE:		TITOLO:	
Opera: Progetto per la realizzazione di un impianto fotovoltaico denominato "LA ROSA" della potenza di 44,681 MWp (40 MW in A.C.), con sistema di accumulo integrato da 20,25 MW e di tutte le opere connesse ed infrastrutture da realizzarsi nel comune di Belpasso (CT)		Sistema di drenaggio acque meteoriche per invarianza idraulica Area Ovest	
UBICAZIONE IMPIANTO: C.da Finocchiarà - Belpasso (CT)		Geologo: Dott. Privitera Garozzo Franco	
DATA PRIMA EMISSIONE: 12/02/2024	SCALA: Varie	Progettista: Ing. Salvatore Camillieri	