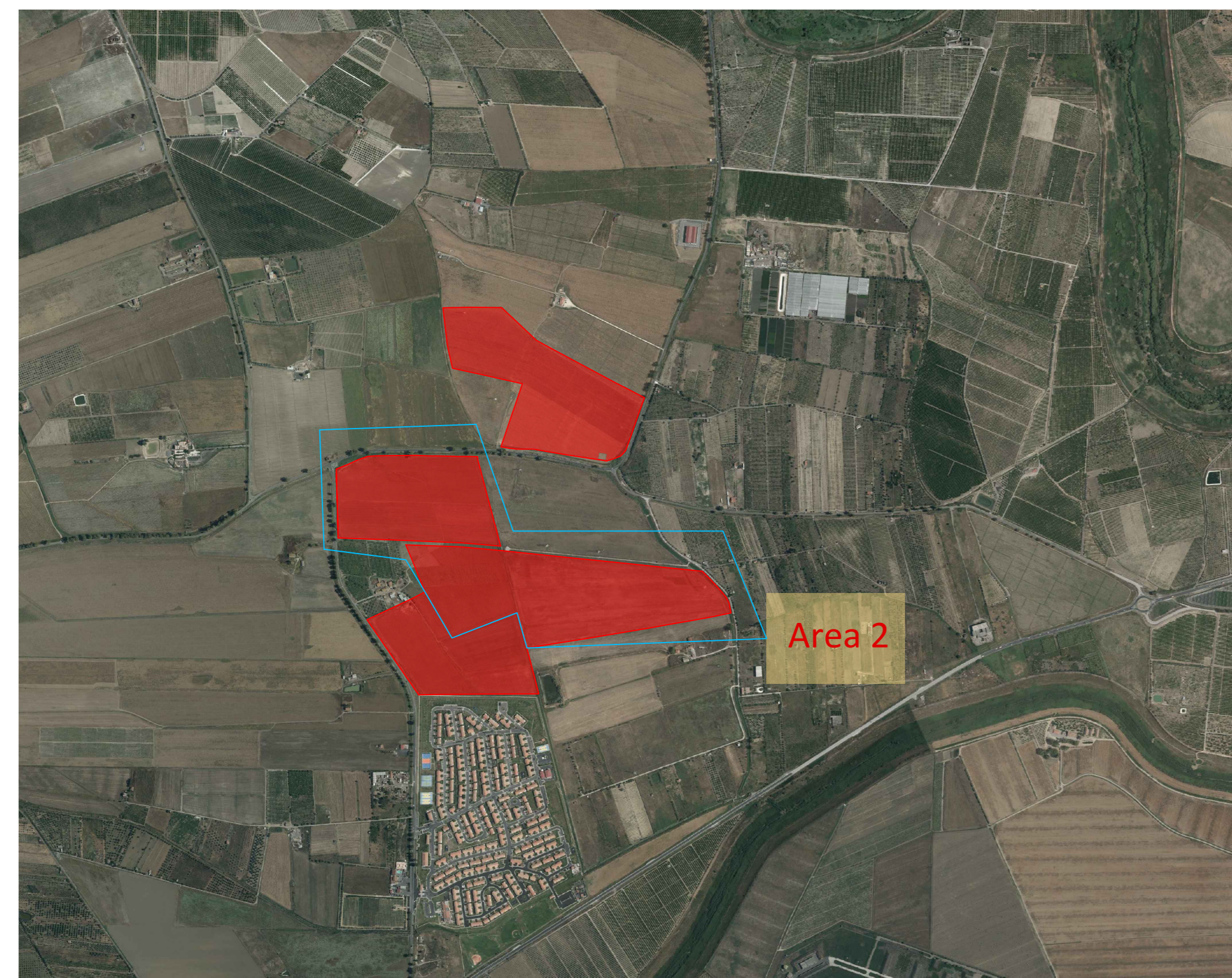


STRALCIO PLANIMETRICO DI INQUADRAMENTO GENERALE
FUORI SCALA

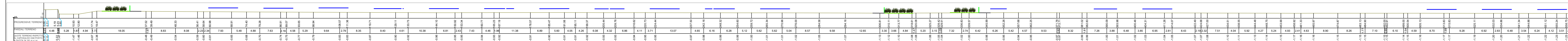


STATO DI PROGETTO - PLANIMETRIA AREA 2
SCALA 1:4.000

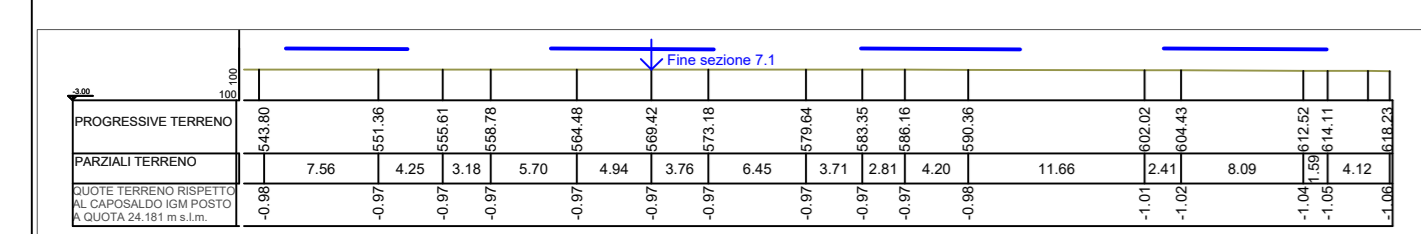


STATO DI PROGETTO - SEZIONI AREA 2

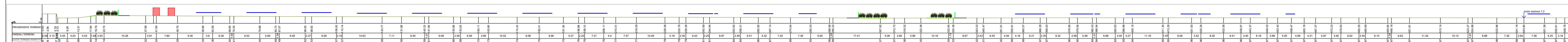
SEZIONE 8
scala 1:500



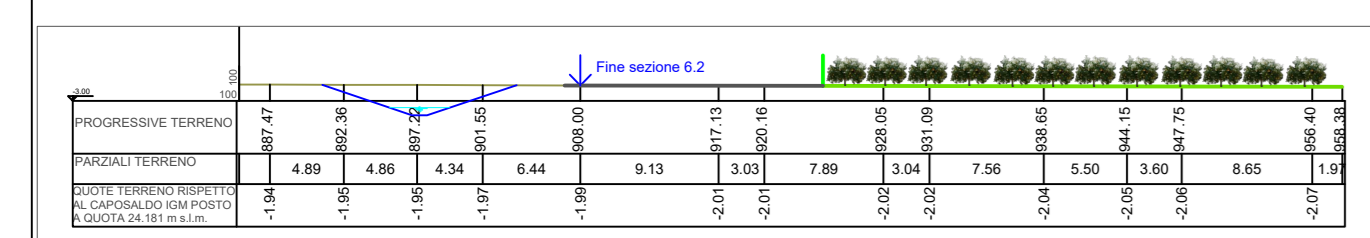
SEZIONE 7_2
scala 1:500



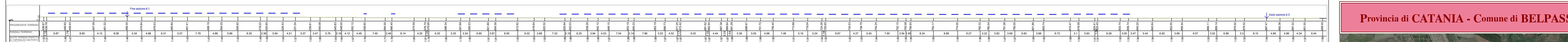
SEZIONE 7_1
scala 1:500



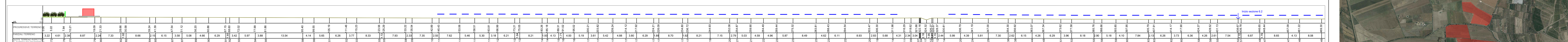
SEZIONE 6_3
scala 1:500



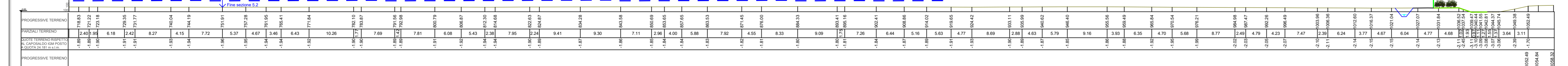
SEZIONE 6_2
scala 1:500



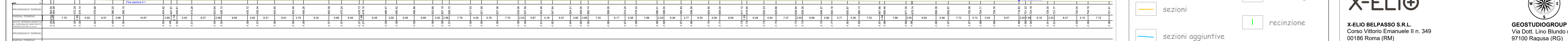
SEZIONE 6_1
scala 1:500



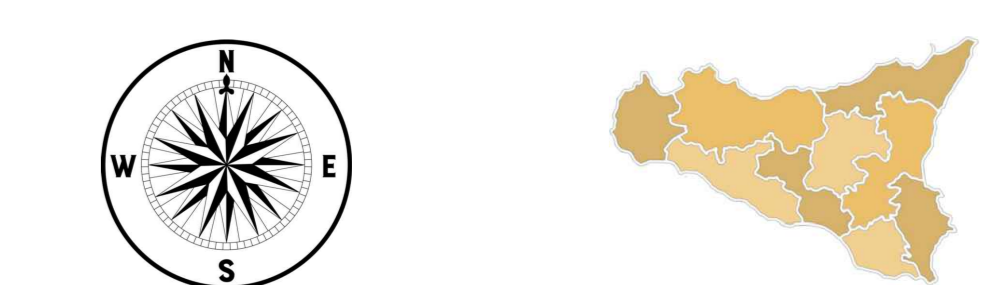
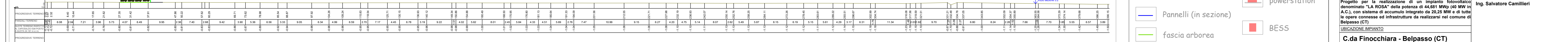
SEZIONE 5_3
scala 1:500



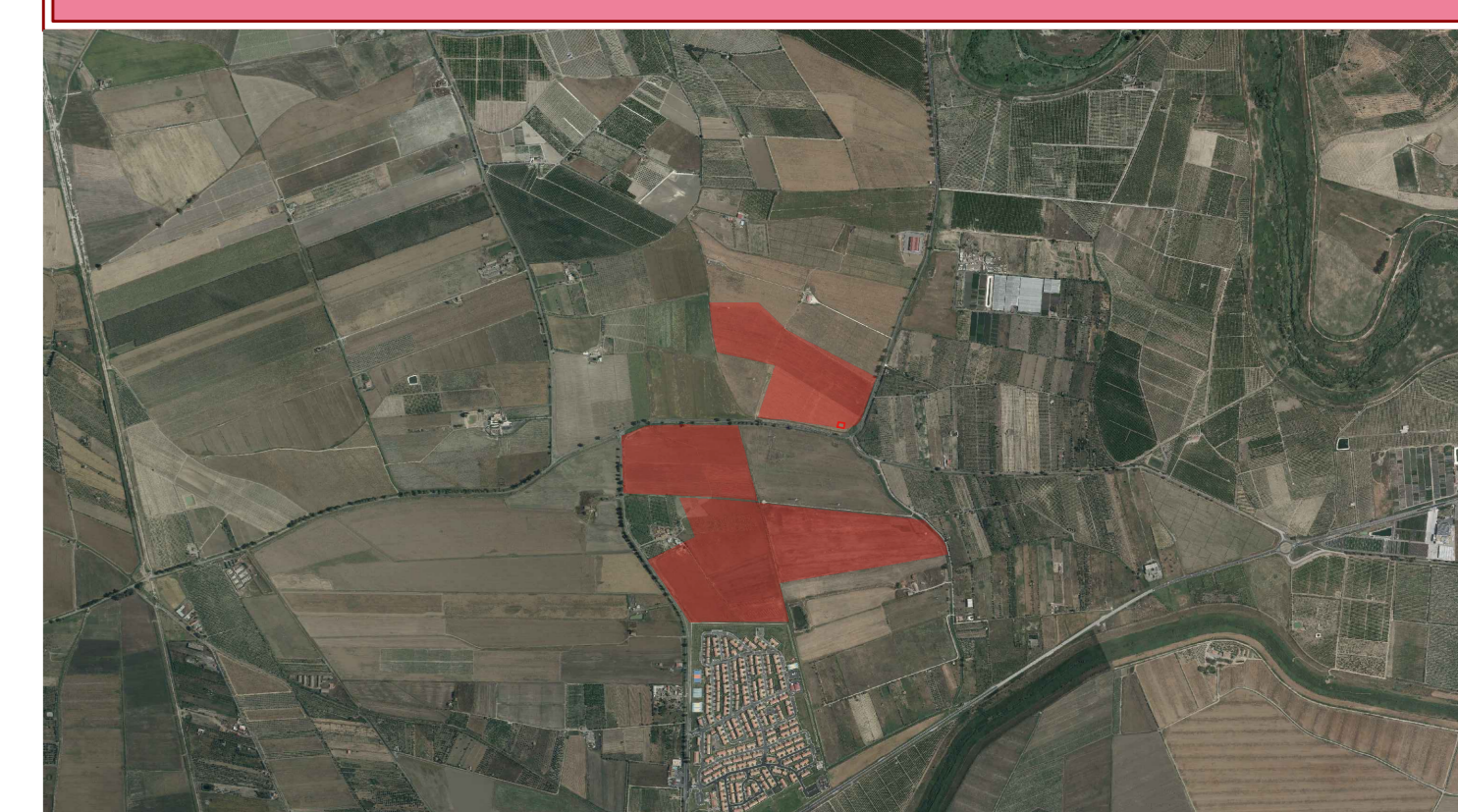
SEZIONE 5_2
scala 1:500



SEZIONE 5_1
scala 1:500



Provincia di CATANIA - Comune di BELPASSO



- LEGENDA**
- isopse da rilievo, sensibilità sulla quota pari a 15 cm
 - sezioni
 - sezioni aggiuntive
 - trazzera
 - Pannelli (in sezione)
 - fascia arborea
 - fasce tagliafuoco
 - canali irrigui
 - recinzione
 - canali di gronda
 - powerstation
 - BESS

DATA	REV.	REDAITTO	VERIFICATO	RESEGNATO	OGGETTO REVISIONE

Committente: **X-ELIO**

Progettazione esecutiva: **GEOSTUDIOGROUP STP S.r.l.**

Progetto per la realizzazione di un impianto fotovoltaico denominato "LA ROSA" della potenza di 44,681 MWp (40 MW in A.C.), con sistema di accumulo integrato da 20,25 MW e di tutte le opere connesse ed infrastrutture da realizzarsi nel comune di Belpasso (CT)

DATA PRIMA EMISSIONE: 06/02/2024

SCALA: Varie