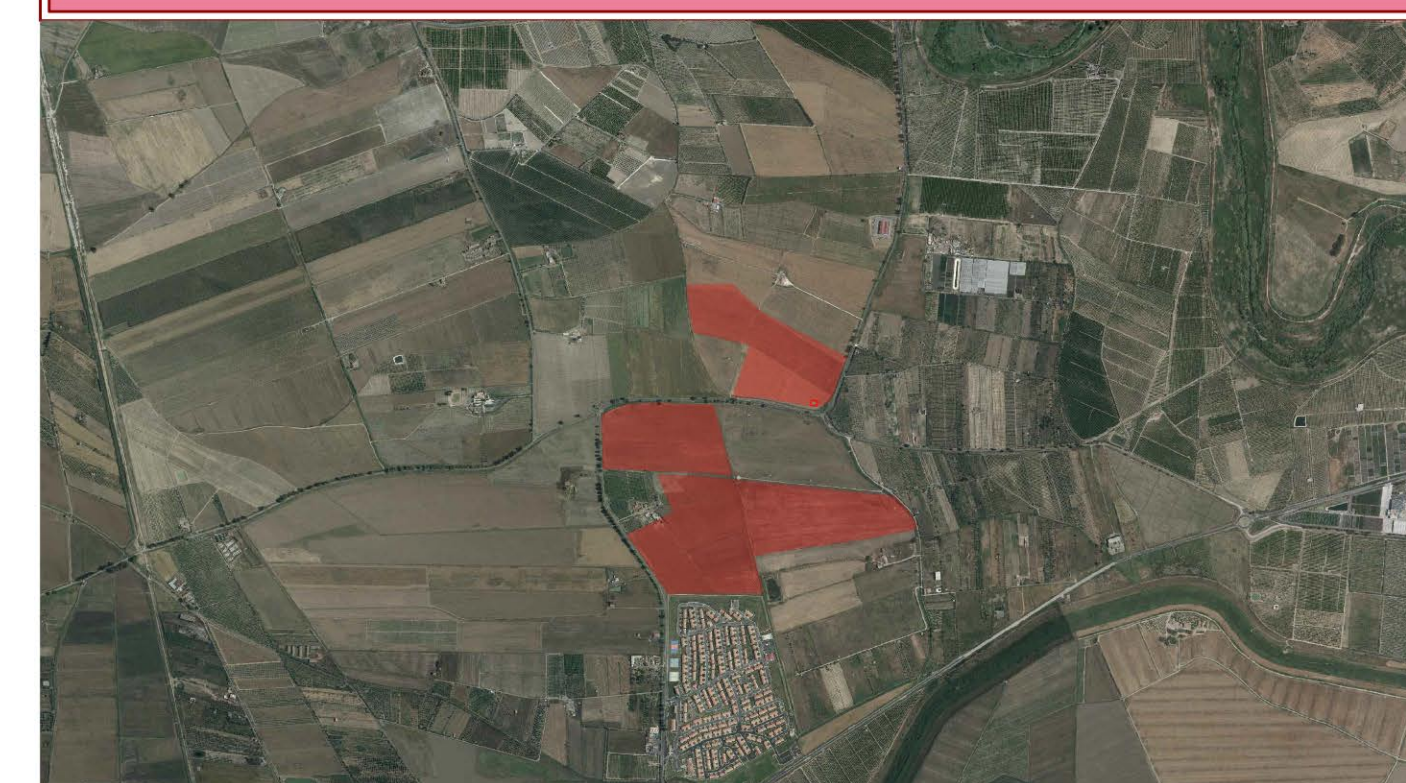


LEGENDA	
	Area Impianto e Sottostazione
	Cavidotto
	21211 Colture ortive in pieno campo
	222 Frutteti
	1122 Borghi e Fabbricati Rurali
	223 Oliveti
	5122 Laghi artificiali
	121 Insediamenti industriali, artigianali, commerciali e spazi annessi
	142 Aree ricreative e sportive
	2311 Inculti
	21213 Colture Orto-Flora-Vivaistiche (serre)
	21121 Seminativi semplici e colture erbacee estensive
	1222 Viabilità Stradale e sue pertinenze
	3116 Boschi e boschaglie ripariali
	3211 Praterie aride calcaree
	242 Sistemi culturali e particellari complessi (mosaico di appezzamenti agricoli)
	124 Aree aeroportuali e eliporti
	111 Zone residenziali a tessuto compatto e denso

## Provincia di CATANIA - Comune di BELPASSO



DATA	REV	REDATTO	VERIFICATO	RIESAMINATO	OGGETTO REVISIONE
19/07/2023	00	F.D.	M.G.	S.C.	PRIMA EMISSIONE

<b>Committente:</b>		<b>Progettazione esecutiva:</b>	
<b>X-ELIO</b>			
X-ELIO BELPASSO S.R.L. Corso Vittorio Emanuele II n. 349 00186 Roma (RM) P.IVA:16952761001 www.x-elio.com/italy		GEOSTUDIOGROUP STP S.r.l. Via Dott. Lino Blundo n.3 97100 Ragusa (RG) P.IVA:01635940883 www.geostudiogroup.net	
CODICE:		TITOLO: CARTA USO DEL SUOLO	
Opera: Progetto per la realizzazione di un impianto fotovoltaico denominato "LA ROSA" della potenza di 44.681 MWp (40 MW in A.C.), con sistema di accumulo integrato da 20,25 MW e di tutte le opere connesse ed infrastrutture da realizzarsi nel comune di Belpasso (CT)			
UBICAZIONE IMPIANTO		Progettista Ing. Salvatore Camilleri	
<b>C.da Finocchiera - Belpasso (CT)</b>			
DATA PRIMA EMISSIONE:	SCALA:		
19/07/2023	1:10.000		