

Area Impianto



Cavidotto

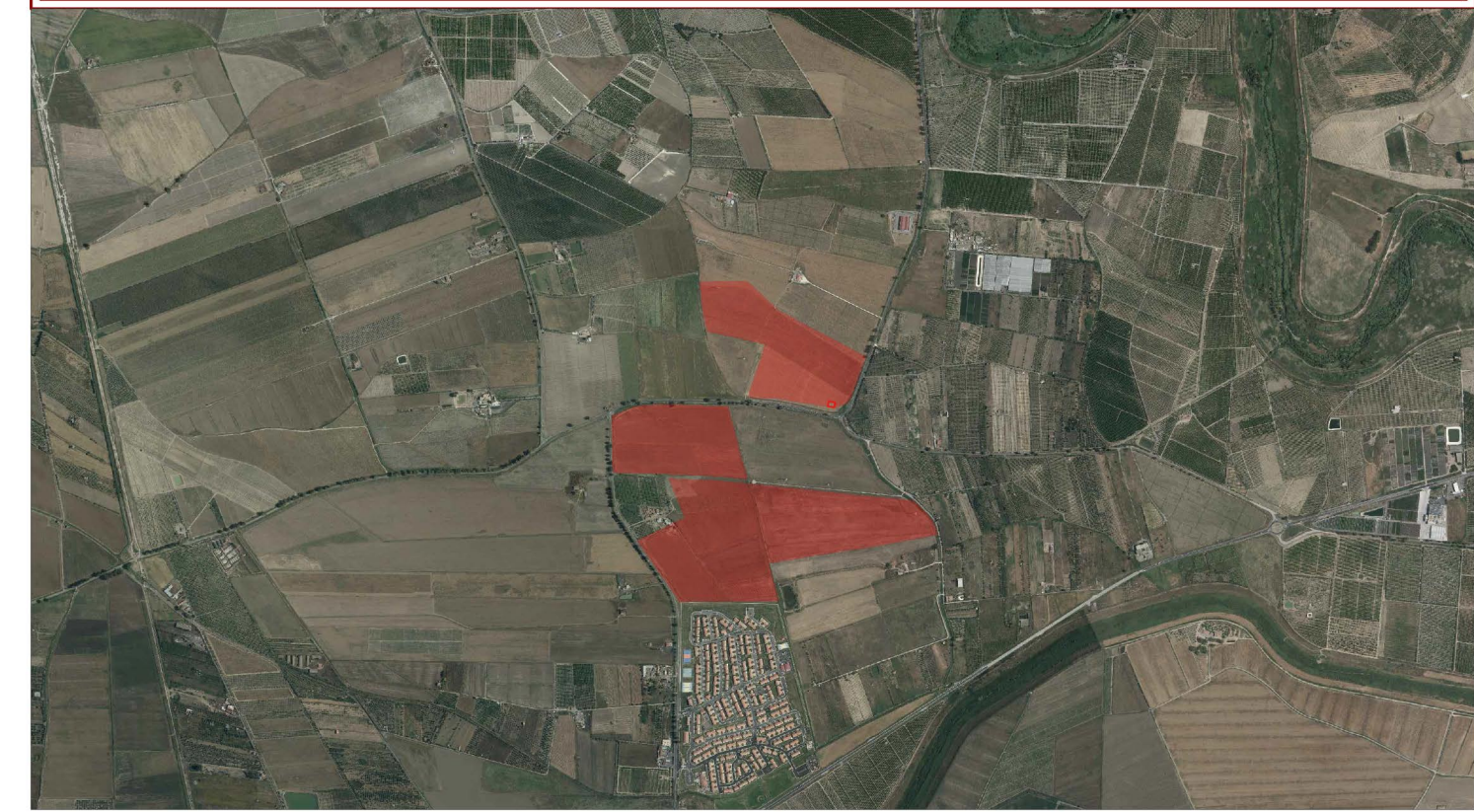


Sottostazione



Vincolo idrogeologico

**Provincia di CATANIA - Comune di BELPASSO**



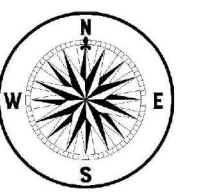
DATA	REV	REDATTO	VERIFICATO	RIESAMINATO	OGGETTO REVISIONE
19/07/2023	00	ED.	M.G.	S.C.	PRIMA EMISSIONE

Committente:

**X-ELIO**

X-ELIO BELPASSO S.R.L.  
 Corso Vittorio Emanuele II n. 349  
 00186 Roma (RM)  
 P.IVA:16952761001  
 www.x-elio.com/italy

Progettazione esecutiva:



**GEOSTUDIOGROUP STP S.r.l.**  
 Via Dott. Lino Blundo n.3  
 97100 Ragusa (RG)  
 P.IVA:01635940883  
 www.geostudiogroup.net

CODICE:		TITOLO: CARTA VINCOLO IDROGEOLOGICO	
Opera: Progetto per la realizzazione di un impianto fotovoltaico denominato "LA ROSA" della potenza di 44,681 MWp (40 MW in A.C.), con sistema di accumulo integrato da 20,25 MW e di tutte le opere connesse ed infrastrutture da realizzarsi nel comune di Belpasso (CT)		Progettista Ing. Salvatore Camilleri	
UBICAZIONE IMPIANTO			
<b>C.da Finocchiarà - Belpasso (CT)</b>			
DATA PRIMA EMISSIONE:	SCALA:		
19/07/2023	1:25.000		