

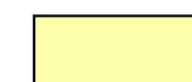
Area impianto



Cavidotto



Sottostazione



Pericolosità Geomorfologica P1



Pericolosità Geomorfologica P2

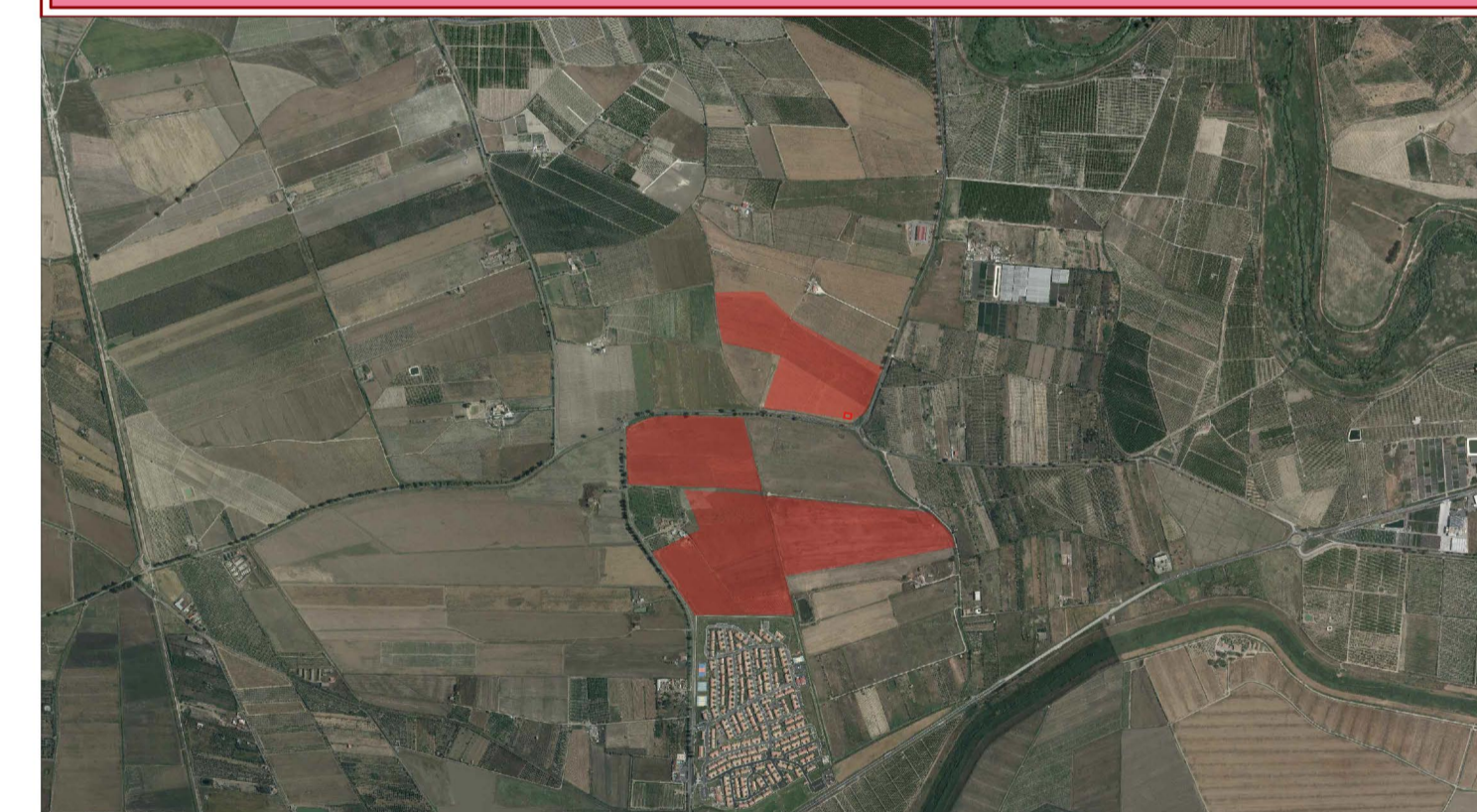


Pericolosità Geomorfologica P3



Pericolosità Geomorfologica P4

Provincia di CATANIA - Comune di BELPASSO



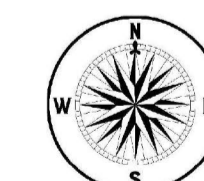
DATA	REV	REDATTO	VERIFICATO	RESAMINATO	OGGETTO REVISIONE
19/07/2023	00	FD.	M.G.	S.C.	PRIMA EMISSIONE

Committente:

X-ELIO

X-ELIO BELPASSO S.R.L.
Corso Vittorio Emanuele II n. 349
00186 Roma (RM)
P.IVA:16952761001
www.x-elio.com/italy

Progettazione esecutiva:



GEOSTUDIOGROUP STP S.r.l.
Via Dott. Lino Blundo n.3
97100 Ragusa (RG)
P.IVA:01635940883
www.geostudiogroup.net

CODICE:		TITOLO: CARTA PERICOLOSITA' GEOMORFOLOGICA PAI	
Opera: Progetto per la realizzazione di un impianto fotovoltaico denominato "LA ROSA" della potenza di 44,681 MWp (40 MW in A.C.), con sistema di accumulo integrato da 20,25 MW e di tutte le opere connesse ed infrastrutture da realizzarsi nel comune di Belpasso (CT)		Progettista Ing. Salvatore Camilleri	
UBICAZIONE IMPIANTO C.da Finocchiera - Belpasso (CT)			
DATA PRIMA EMISSIONE:	SCALA:		
19/07/2023	1:25.000		