

Area impianto



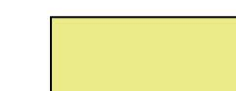
Cavidotto



Sottostazione



Rischio idraulico R1



Rischio idraulico R2



Rischio idraulico R3



Rischio idraulico R4



Pericolosità idraulica P1

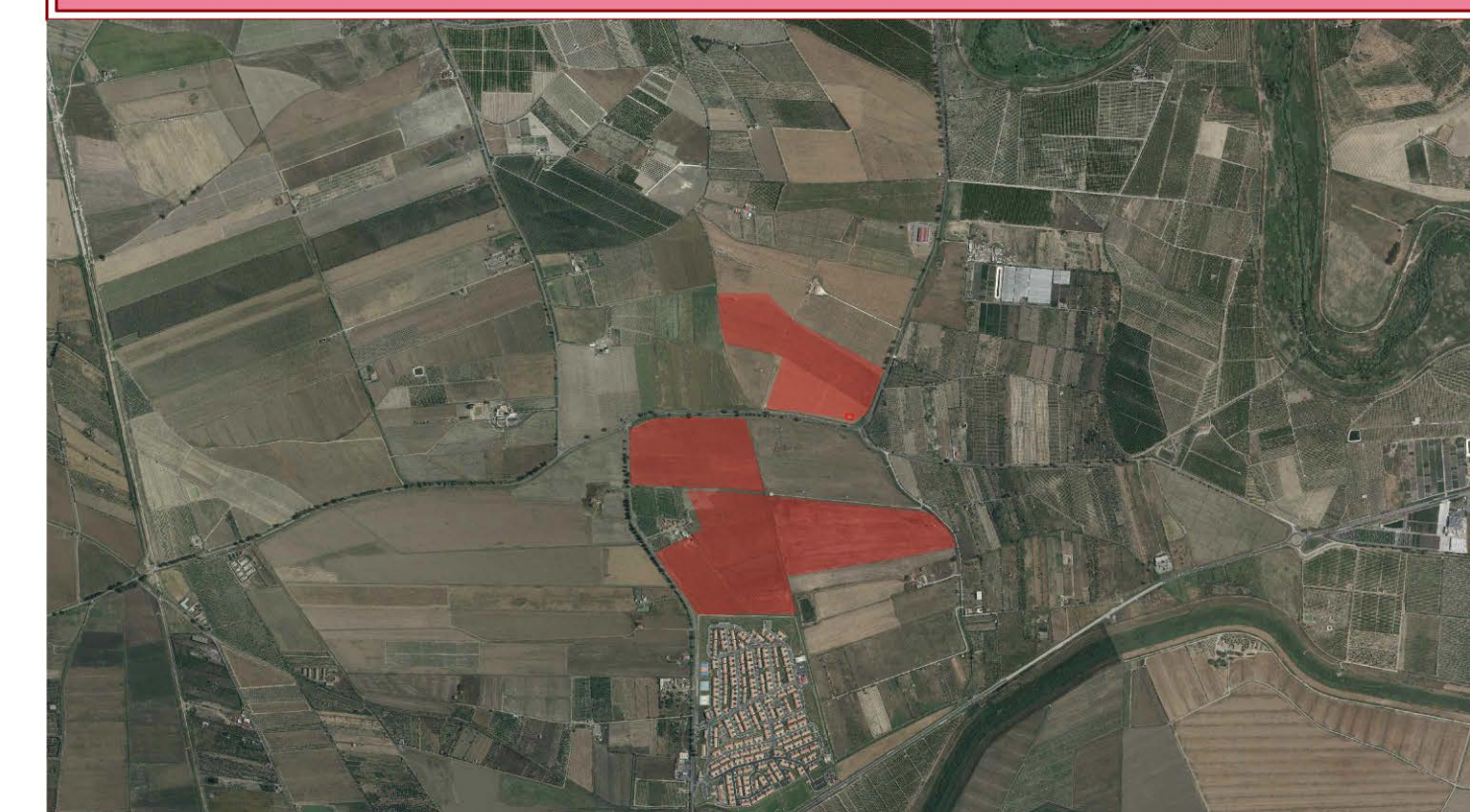


Pericolosità idraulica P2



Pericolosità idraulica P3

### Provincia di CATANIA - Comune di BELPASSO



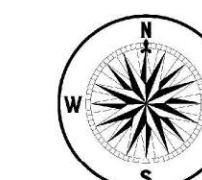
DATA	REV	REDATTO	VERIFICATO	RIESAMINATO	OGGETTO REVISIONE
19/07/2023	00	F.D.	M.G.	S.C.	PRIMA EMISSIONE

Committente:

# X-ELIO⊕

X-ELIO BELPASSO S.R.L.  
Corso Vittorio Emanuele II n. 349  
00186 Roma (RM)  
P.IVA:16952761001  
www.x-elio.com/italy

Progettazione esecutiva:



GEOSTUDIOGROUP STP S.r.l.  
Via Dott. Lino Blundo n.3  
97100 Ragusa (RG)  
P.IVA:01635940883  
www.geostudiogroup.net

CODICE:		TITOLO: CARTA IDRAULICA PAI	
Opera: Progetto per la realizzazione di un impianto fotovoltaico denominato "LA ROSA" della potenza di 44,681 MWp (40 MW in A.C.), con sistema di accumulo integrato da 20,25 MW e di tutte le opere connesse ed infrastrutture da realizzarsi nel comune di Belpasso (CT)		Progettista Ing. Salvatore Camilleri	
UBICAZIONE IMPIANTO			
C.da Finocchiarà - Belpasso (CT)			
DATA PRIMA EMISSIONE:	SCALA:		
19/07/2023	1:25.000		