

Area impianto



Cavidotto



Sottostazione



Non affetto



Fragile 3



Critico 1

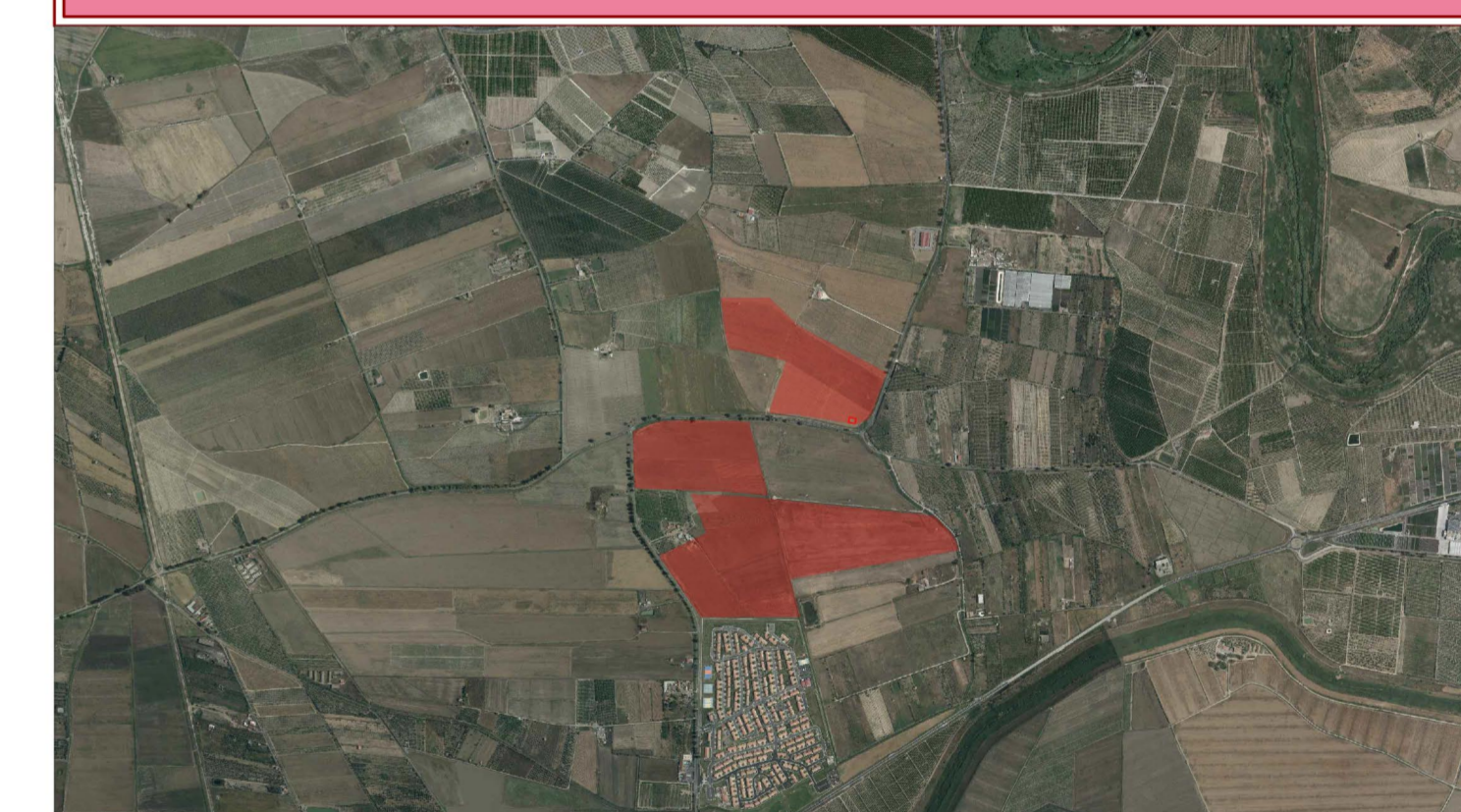


Critico 2

Inquadramento territoriale



Provincia di CATANIA - Comune di BELPASSO



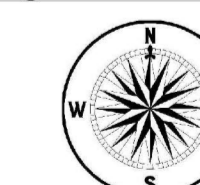
DATA	REV	REDATTO	VERIFICATO	RESAMINATO	OGGETTO REVISIONE
19/07/2023	00	F.D.	M.G.	S.C.	PRIMA EMISSIONE

Committente:

X-ELIO

X-ELIO BELPASSO S.R.L.
Corso Vittorio Emanuele II n. 349
00186 Roma (RM)
P.IVA:16952761001
www.x-elio.com/italy

Progettazione esecutiva:



GEOSTUDIOGROUP STP S.r.l.
Via Dott. Lino Blundo n.3
97100 Ragusa (RG)
P.IVA:01635940883
www.geostudiogroup.net

CODICE:	TITOLO: CARTA RISCHIO DESERTIFICAZIONE
<p>Opera: Progetto per la realizzazione di un impianto fotovoltaico denominato "LA ROSA" della potenza di 44.681 MWp (40 MW in A.C.), con sistema di accumulo integrato da 20,25 MW e di tutte le opere connesse ed infrastrutture da realizzarsi nel comune di Belpasso (CT)</p> <p>Progettista Ing. Salvatore Camillieri</p>	
UBICAZIONE IMPIANTO	
C.da Finocchiera - Belpasso (CT)	
DATA PRIMA EMISSIONE:	SCALA:
19/07/2023	1:10.000