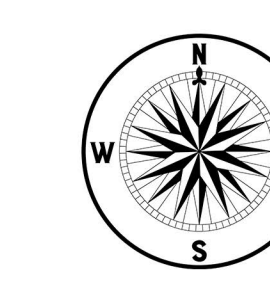
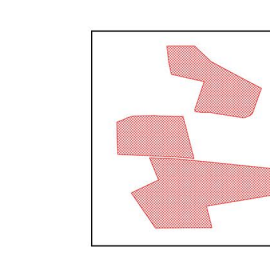

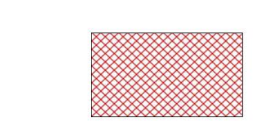


Stralcio Carta Habitat Corine Biotopes



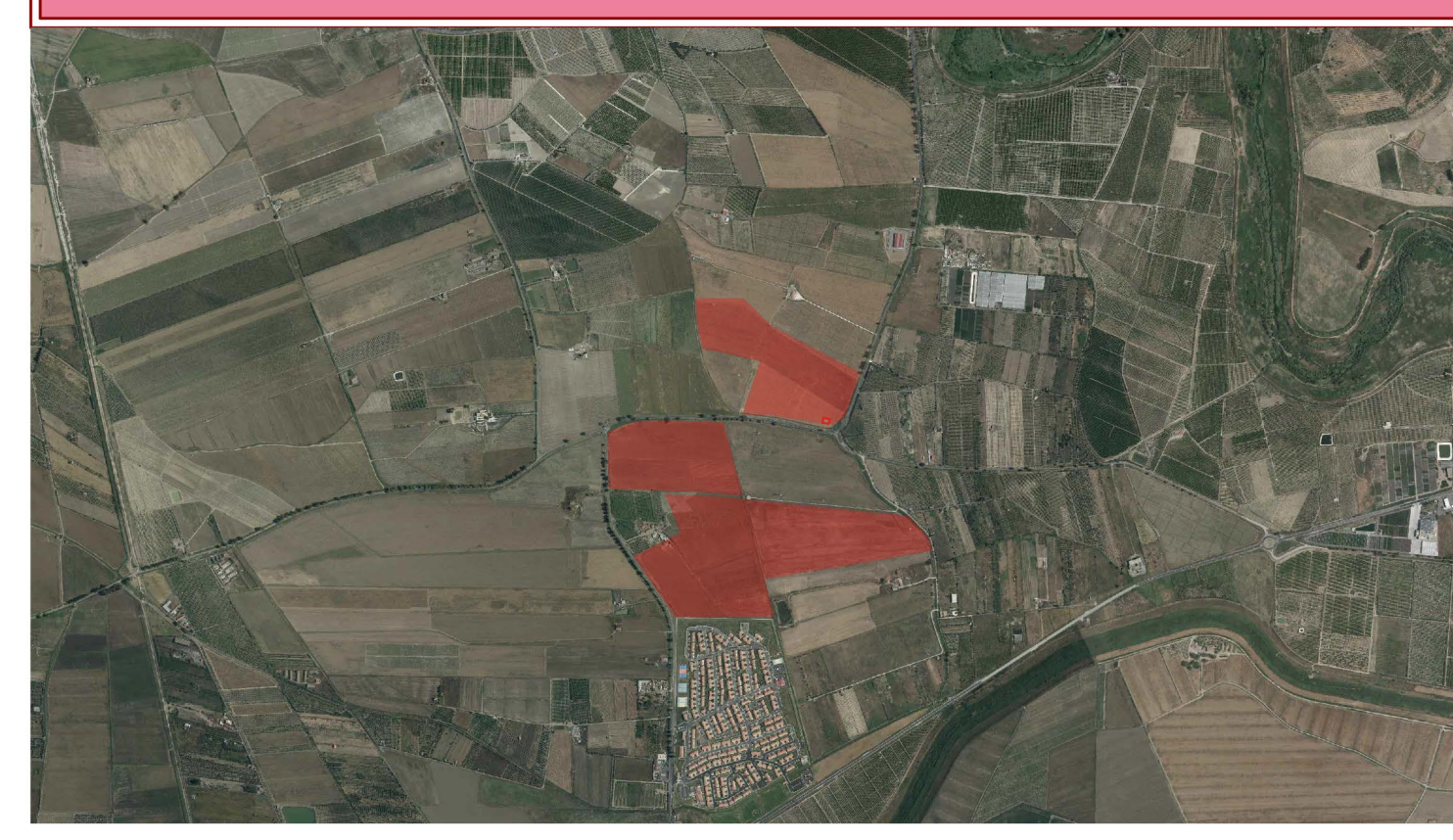
-  Area impianto
-  Caviodotto
-  Sottostazione

- carta_degli_habitat_secondo_corine_biotopes
- 22.1 Piccoli invasi artificiali privi o poveri di vegetazione (Phragmito-Magnocaricetea)
 - 34.36 Pascoli termo-xerofili mediterranei e submediterranei
 - 34.5 Prati aridi mediterranei a dominanza di specie annue (Thero-Brachypodetea)
 - 34.81 Prati aridi sub-nitrofilii a vegetazione post-culturale (Brometalia rubentis-lectori)
 - 44.81 Boschaglie ripali a Nerium oleander e/o Tamarix sp.pl. (Nerio-Tamaricetea)
 - 53.11 Comunità igro-idrofile a Phragmites australis (Phragmiton)
 - 82.12 Orticoltura in pieno campo
 - 82.3 Seminativi e colture erbacee estensive
 - 82.3A Sistemi agricoli complessi
 - 82.4 Vivai
 - 83.11.2 Oliveti intensivi
 - 83.16 Agrumeti
 - 83.21.2 Vigneti intensivi
 - 83.32.2 Rimboschimenti a prevalenza di Eucalyptus sp. pl.
 - 85.5 Aree ricreative e sportive
 - 86.11 Tessuto residenziale compatto e denso
 - 86.12 Tessuto residenziale rado
 - 86.22 Fabbricati rurali
 - 86.31 Inedificamenti industriali e/o artigianali e/o commerciali e spazi annessi
 - 86.34 Area aeroportuali e eliporti
 - 86.43 Principali arterie stradali
 - 86.44 Reti ferroviarie e spazi annessi
 - 86.5 Serre

- carta_habitat_secondo_natura_2000_hn2
- 6220* - Percorsi substepici di graminacee e piante annue dei Thero-Brachypodetea
 - 92D0 - Gallerie e forti ripari meridionali (Nerio-Tamaricetea e Securinegion tinctoriae)

Stralcio Carta degli Habitat secondo Natura 2000

Provincia di CATANIA - Comune di BELPASSO



DATA	REV	REDAZIONE	VERIFICATO	RESAMMATO	OGGETTO REVISIONE
19/07/2023	00	ED.	M.G.	S.C.	PRIMA EMISSIONE
Committente: X-ELIO X-ELIO BELPASSO S.R.L. Corso Vittorio Emanuele II n. 349 00196 Roma (RM) P.IVA: 016952781001 www.x-elio.com/italy					Progettazione esecutiva:  GEOSTUDIOGROUP STP S.r.l. Via Dott. Lino Blundo n.3 07100 Ragusa (RG) P.IVA: 01635940883 www.geostudiogroup.net
CODICE: Opera: Progetto per la realizzazione di un impianto fotovoltaico denominato "LA ROSA" della potenza di 44.681 MWp (40 MW in A.C.) con sistema di accumulo integrato di 21.25 MW e di tutte le opere connesse ed infrastrutture da realizzarsi nel comune di Belpasso (CT). UBICAZIONE IMPIANTO: C.da Finocchiarà - Belpasso (CT)					TITOLO: Carta degli Habitat CLC e Carta Natura 2000 Progettista: Ing. Salvatore Camilleri
DATA PRIMA EMISSIONE: 19/07/2023 SCALA: 1:10.000					