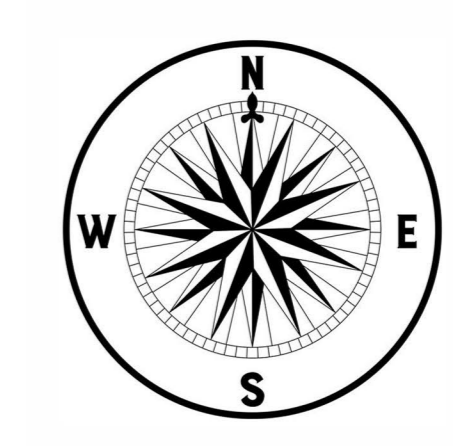



# Stralcio degli Habitat sensibilità ecologica



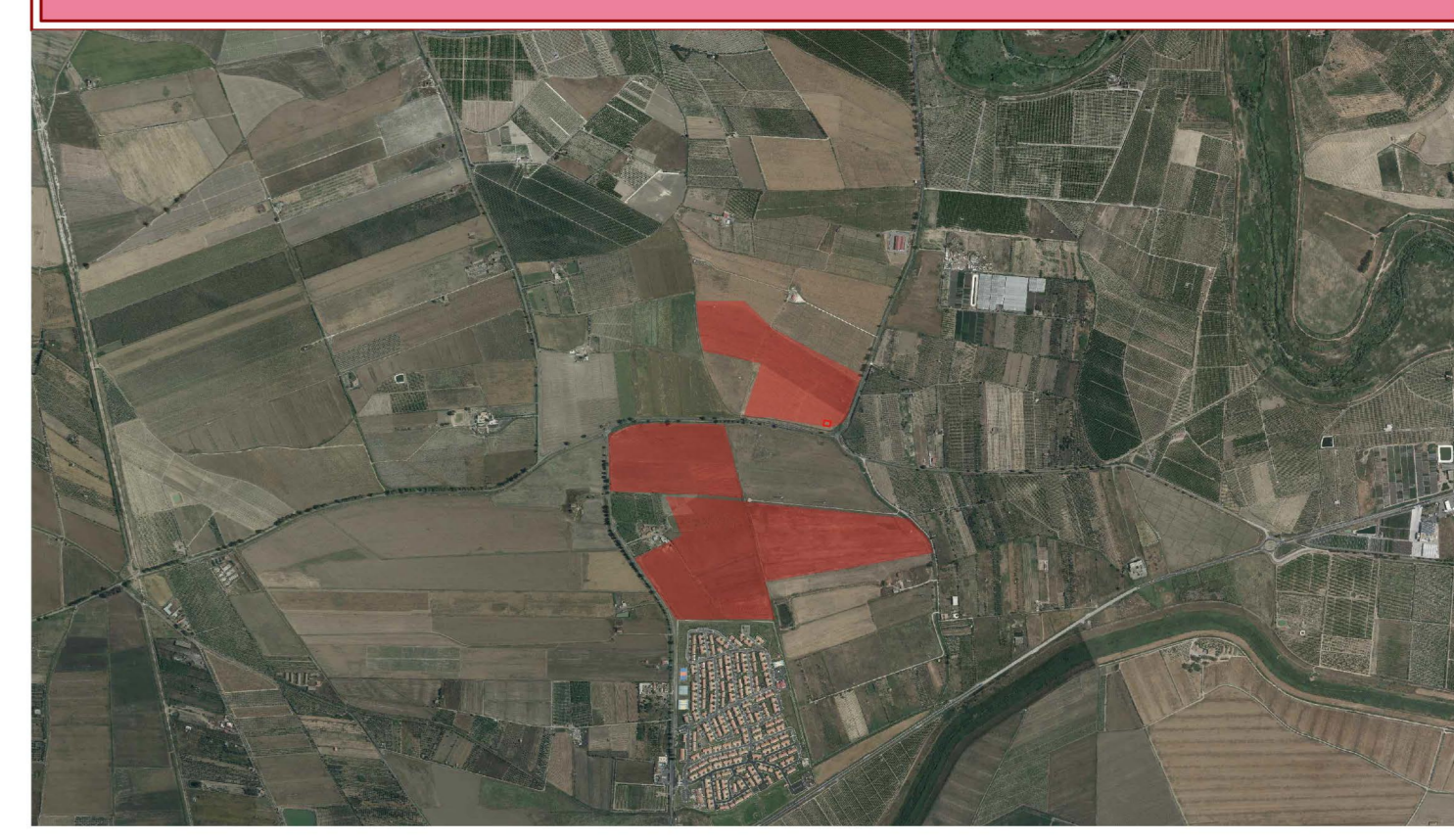
## LEGENDA

-  Area impianto
-  Sottostazione
-  Cavidotto
-  Basso
-  Medio
-  Alto
-  Molto alto
-  altri valori

# Stralcio degli Habitat valore ecologico

-  Basso
-  Medio
-  Alto
-  Molto alto
-  altri valori

## Provincia di CATANIA - Comune di BELPASSO



DATA	REV	REDAZIONE	VERIFICATO	RESEGNATO	OGGETTO REVISIONE
15/01/2023	00	F.S.	M.S.	S.C.	PRIMA EMISSIONE

**Committente:**  
**X-ELIO**  
 X-ELIO BELPASSO S.R.L.  
 Corso Vittorio Emanuele II n. 349  
 00196 Roma (RM)  
 P.IVA: 16952761001  
 www.x-elio.com/italy

**Progettazione esecutiva:**  
  
**GEOSTUDIOGROUP STP S.r.l.**  
 Via Dott. Lino Blundo n.3  
 07100 Ragusa (RG)  
 P.IVA: 01635940883  
 www.geostudiogroup.net

CODICE:	TITOLO: Carta Habitat Valore ecologico/Sensibilità ecologica
Opera: Progetto per la realizzazione di un impianto fotovoltaico denominato "LA ROSA" della potenza di 44,681 MWp; 140 MW in A.C., con sistema di accumulo integrato da 20,25 MW e di tutte le opere connesse ed infrastrutture da realizzarsi nel comune di Belpasso (CT).	Progettato: Ing. Salvatore Camilleri
UBICAZIONE IMPIANTO: <b>C.da Finocchiarà - Belpasso (CT)</b>	
DATA PRIMA EMISSIONE: 15/01/2023	SCALA: 1:100.000