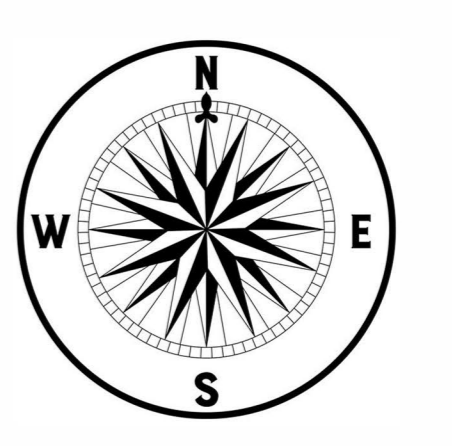










# Stralcio degli Habitat fragilità ambientale



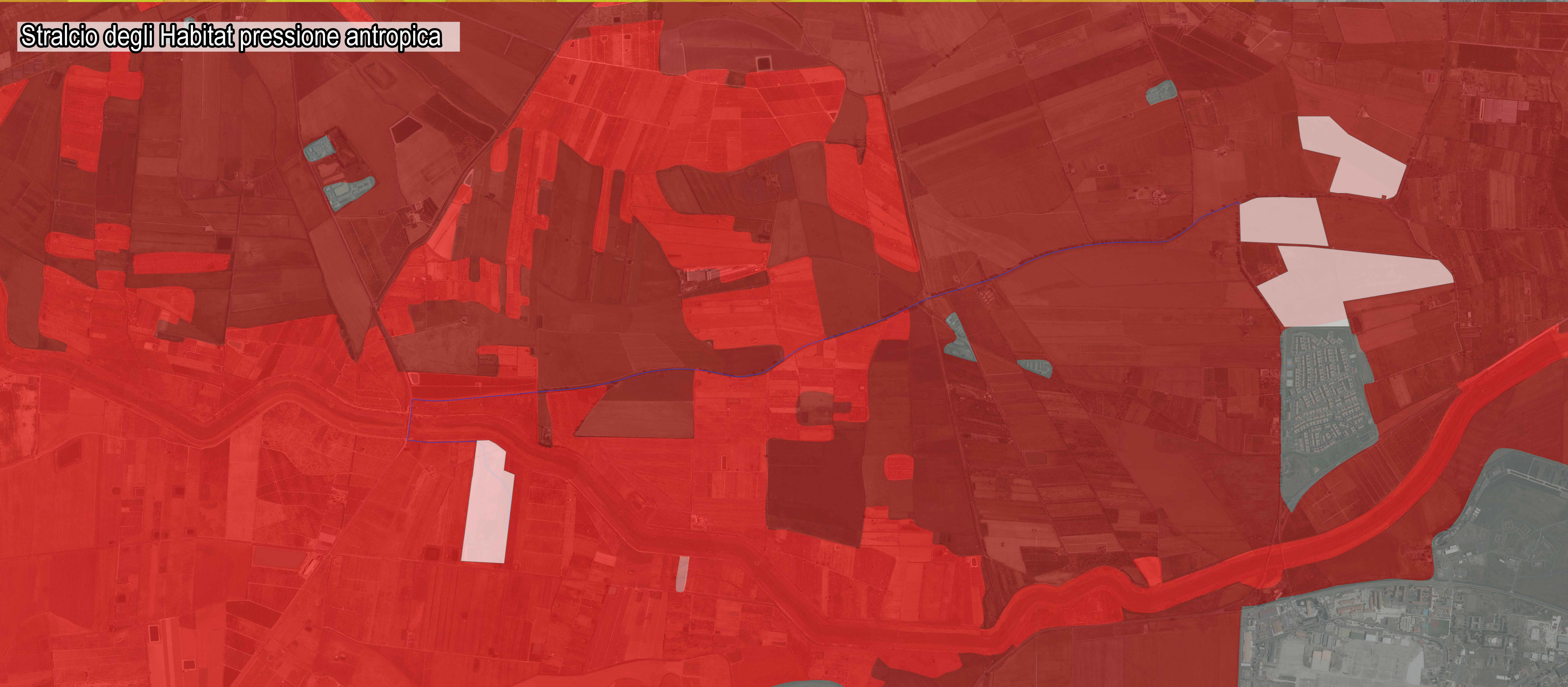
## LEGENDA

-  Area impianto
-  Sottostazione
-  Cavodotto

-  Bassa
-  Media
-  Alta
-  Molto alta
-  altri valori

-  Bassa
-  Media
-  Alta
-  Molto alta
-  altri valori

# Stralcio degli Habitat pressione antropica



## Provincia di CATANIA - Comune di BELPASSO



DATA	REV.	REDAZIONE	VERIFICATO	INSEAMBIATO	OGGETTO REVISIONE
19/07/2023	00	ED.	M.G.	LC.	PRIMA EMISSIONE

<p><b>Committente:</b></p> <p><b>X-ELIO</b></p> <p>X-ELIO BELPASSO S.R.L.          Corso Vittorio Emanuele II n. 349          00196 Roma (RM)          P.IVA:16952761001          www.x-elio.com/italy</p>	<p><b>Progettazione esecutiva:</b></p> <p></p> <p><b>GEOSTUDIOGROUP STP S.r.l.</b>          Via Dott. Lino Blundo n.3          57100 Ragusa (RG)          P.IVA:01635940883          www.geostudiogroup.net</p>
--	--

CODICE:	TITOLO: Carta habitat Fragilità ambientale/Pressione antropica
Opera: Progetto per la realizzazione di un impianto fotovoltaico denominato "LA ROSA" della potenza di 44,681 MWp (40 MW in A.C.) con sistema di accumulo integrato da 20,25 MW e di tutte le opere connesse ed infrastrutture da realizzarsi nel comune di Belpasso (CT)	Progettista: Ing. Salvatore Camilleri
UBICAZIONE IMPIANTO: <b>C.da Finocchiarà - Belpasso (CT)</b>	
DATA PRIMA EMISSIONE: 19/07/2023	SCALA: 1:10.000