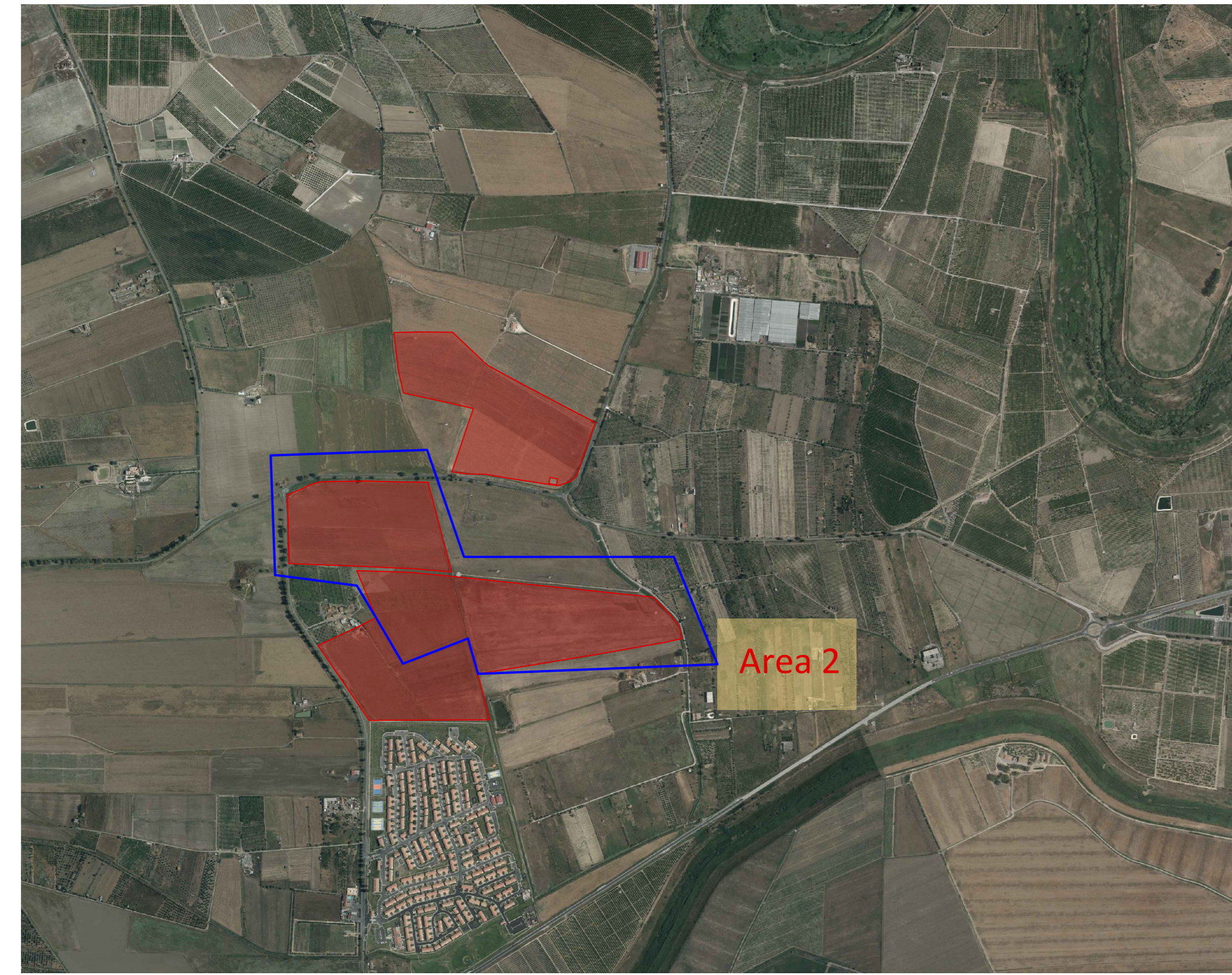
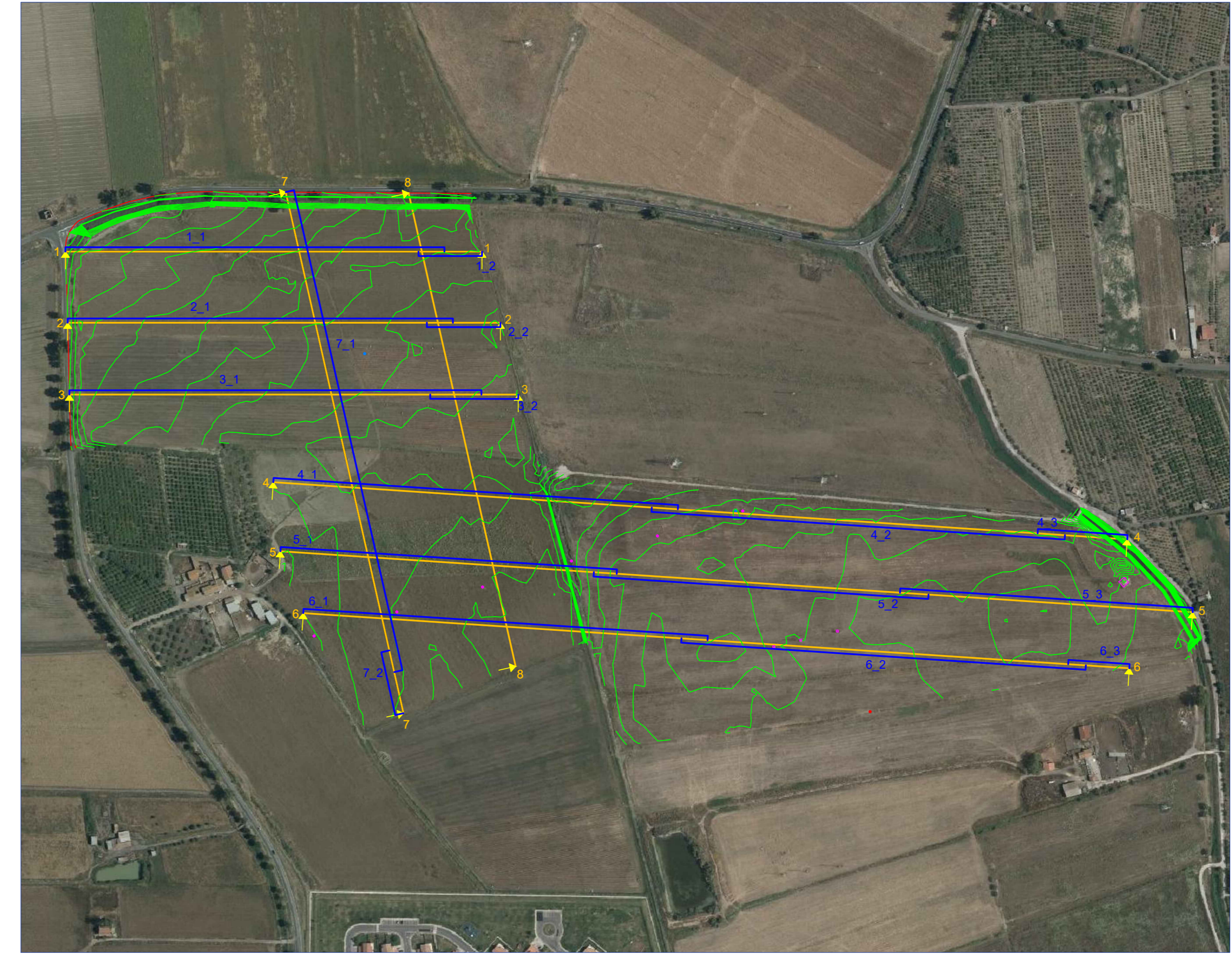


STRALCIO PLANIMETRICO DI INQUADRAMENTO GENERALE  
FUORI SCALA

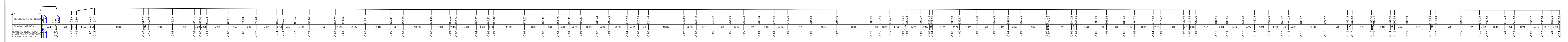


RILIEVO DELLO STATO DI FATTO - PLANIMETRIA AREA 2  
SCALA 1:4.000

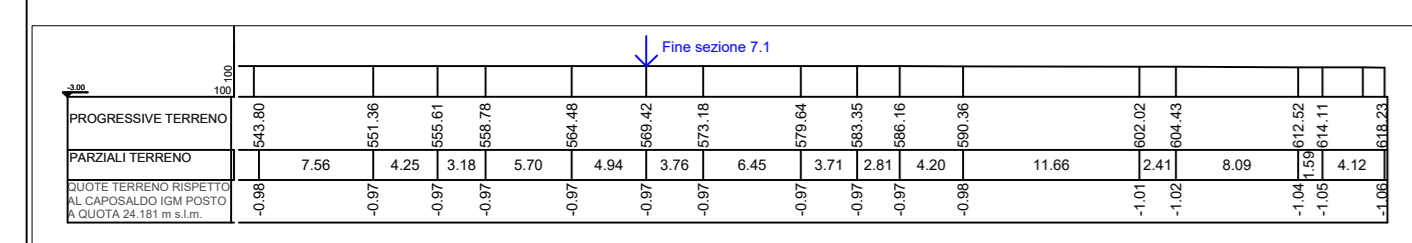


RILIEVO DELLO STATO DI FATTO - SEZIONI AREA 2

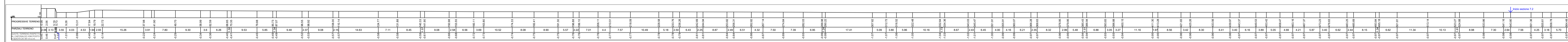
SEZIONE 8  
scala 1:500



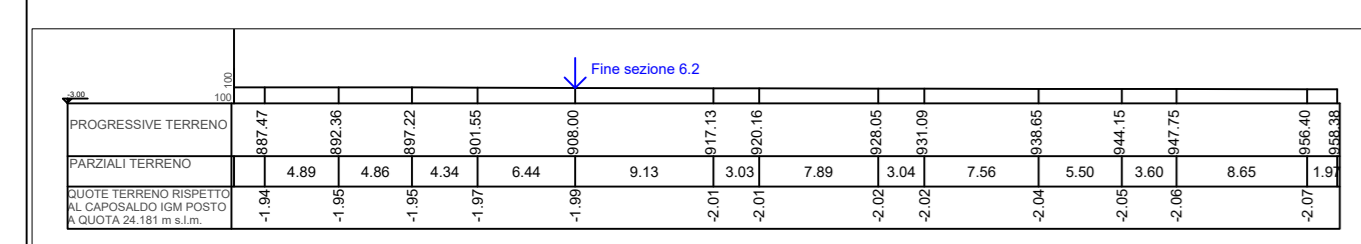
SEZIONE 7\_2  
scala 1:500



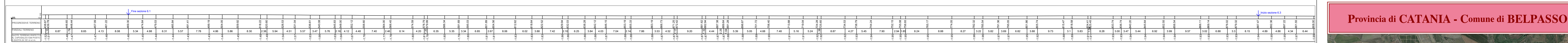
SEZIONE 7\_1  
scala 1:500



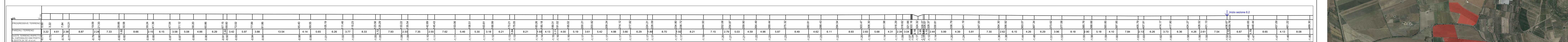
SEZIONE 6\_3  
scala 1:500



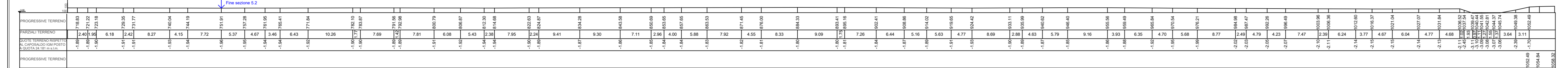
SEZIONE 6\_2  
scala 1:500



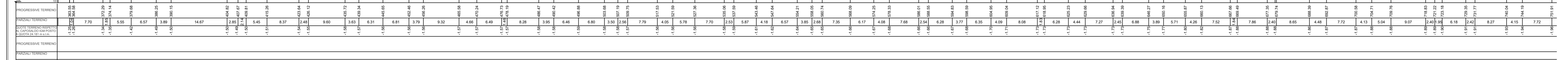
SEZIONE 6\_1  
scala 1:500



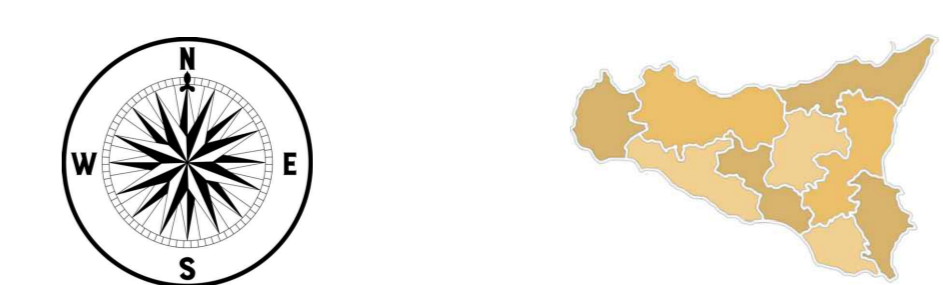
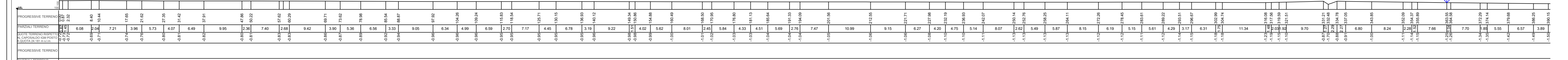
SEZIONE 5\_3  
scala 1:500



SEZIONE 5\_2  
scala 1:500



SEZIONE 5\_1  
scala 1:500



LEGENDA

- isoipse
- sezioni
- sezioni aggiuntive

**Provincia di CATANIA - Comune di BELPASSO**

DATA	REV	REDAZIONE	VERIFICATO	REDAZIONE	OGGETTO REVISIONE
<p><b>Committente:</b> X-ELIO</p> <p><b>Progettista:</b> GEOSTUDIOGROUP STP S.r.l.</p> <p><b>Oper:</b> Progetto per la realizzazione di un impianto fotovoltaico denominato "LA ROSA" della potenza di 44,681 MWp (40 MW in A.C.), con sistema di accumulo integrato da 20,25 MWh e di tutte le opere connesse ad infrastrutture da realizzarsi nel comune di Belpasso (CT)</p> <p><b>UBICAZIONE IMPIANTO:</b> C.da Finocchiarà - Belpasso (CT)</p> <p><b>DATA PRIMA EMISSIONE:</b> 18/07/2023 <b>SCALA:</b> Varie</p>					