



FOTO 1 - ante operam



FOTO 2 - ante operam



FOTO 3 - ante operam



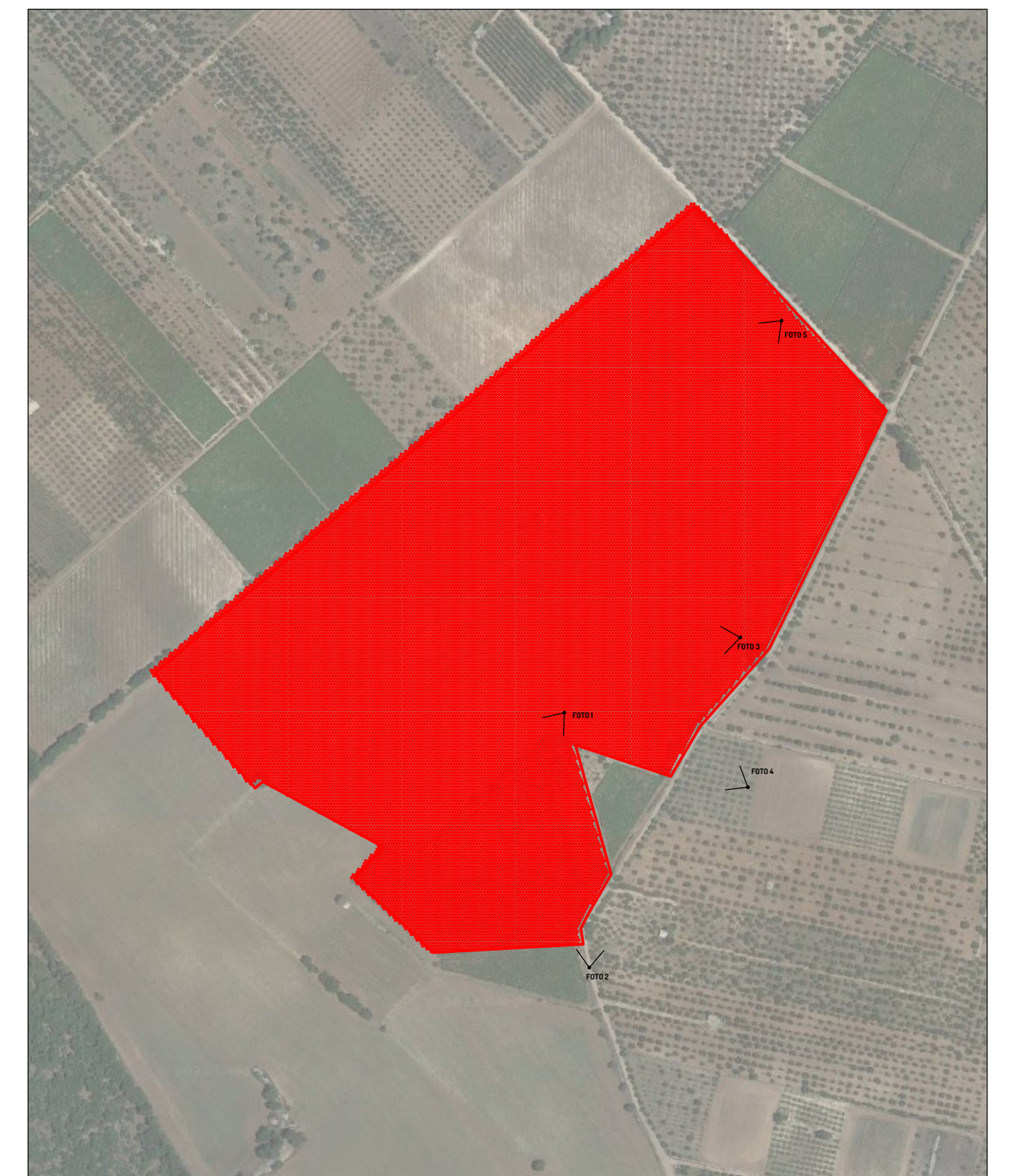
FOTO 1 - post operam



FOTO 2 - post operam



FOTO 3 - post operam



Area di impianto



FOTO 4 - ante operam



FOTO 5 - ante operam



FOTO 4 - post operam



FOTO 5 - post operam



PROGETTO PER LA REALIZZAZIONE DI UN NUOVO IMPIANTO AGRIVOLTAICO E DELLE RELATIVE OPERE DI CONNESSIONE ALLA RTN LOCALITA' LAMA PAGLIARA COMUNE DI RUVO DI PUGLIA (BA) DENOMINAZIONE IMPIANTO - PVA004 RUVO LAMA PAGLIARA POTENZA NOMINALE 12.7 MW

PROGETTO DEFINITIVO - SIA

PROGETTAZIONE E SIA

HOPE engineering ing. Fabio PACCAPELO ing. Andrea ANGELINI arch. Gaetano FORNARELLI dott.ssa Anastasia AGNOU

Studio ALAMI Arch. Fabiano SPANO Arch. Valentina Marta RUBRICHI Arch. Susanna TUNDO

AGRONOMIA E STUDI COLTURALI

dott.ssa Lucia PESOLA

STUDI SPECIALISTICI E AMBIENTALI

MICROCLIMATICA dott.ssa Elisa GATTO

ARCHEOLOGIA dott.ssa Domenica CARRASSO

GEOLOGIA Apogeo Srl

ACUSTICA dott.ssa Sabrina SCARAMUZZI

EG.5 INSERIMENTO AMBIENTALE E MITIGAZIONE

EG.5.3 Rendering dell'impianto e opere di mitigazione

| REV. | DATA | DESCRIZIONE |
|-------|------|-----------------|
| 12-23 | | prima emissione |

