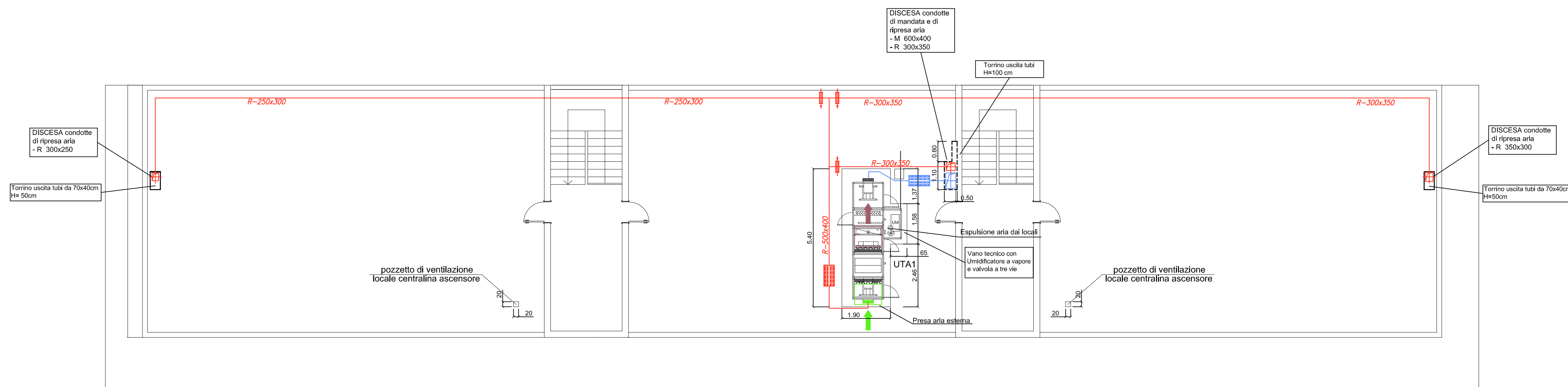


PIANTA PIANO PRIMO

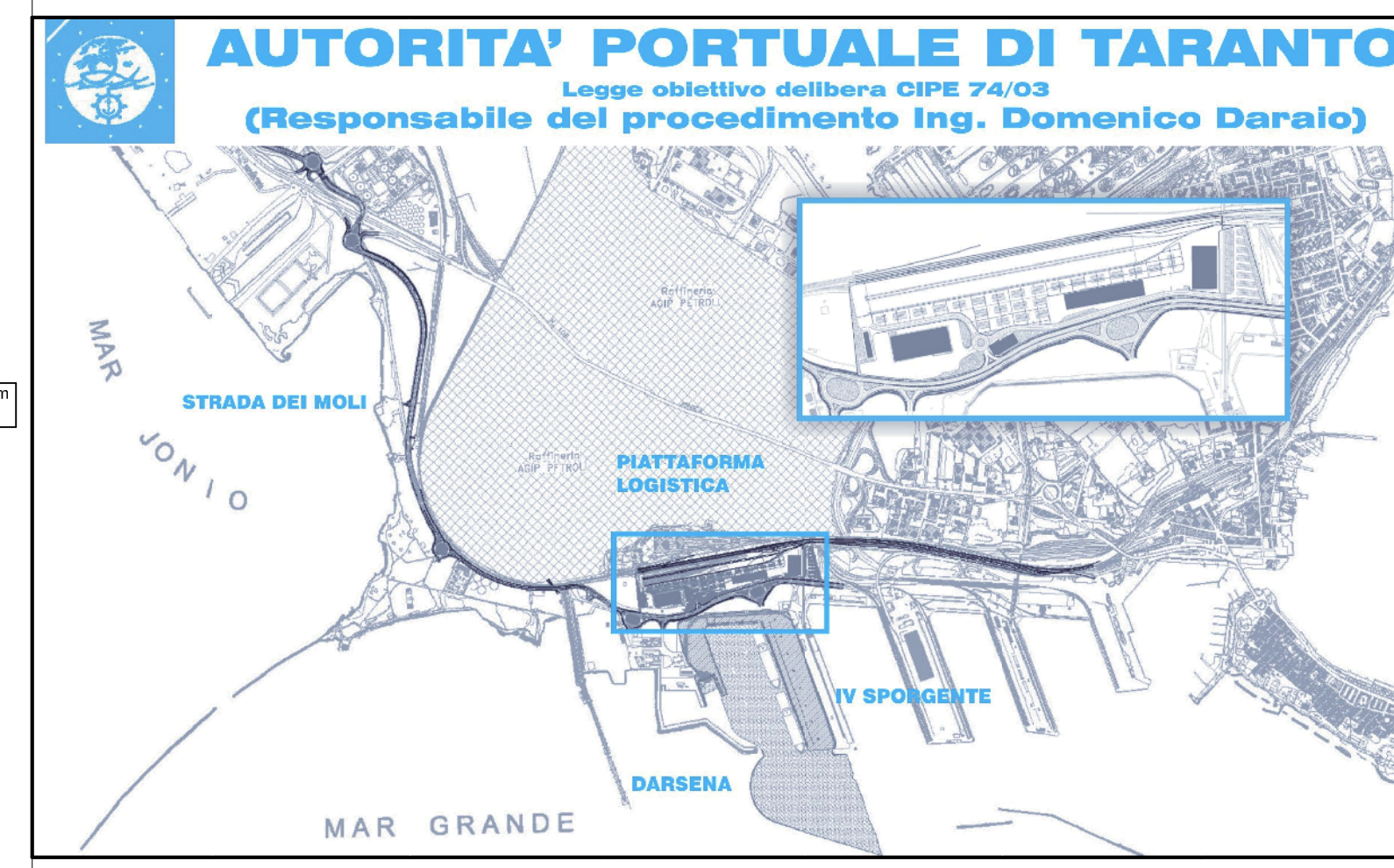
LEGENDA		
POS.	SIMB.	DESCRIZIONE
1		CANALI DI PRESA ARIA ESTERNA IN LAMIERA ZINCATO AGGRAFFATA
2		CANALI DI ASPIRAZIONE ARIA ED ESPULSIONE IN LAMIERA ZINCATO AGGRAFFATA CON GIUNZIONI SILICONATE
3		CANALI DI MANDATA ARIA IN LAMIERA ZINCATO AGGRAFFATA ISOLATE ESTERNAMENTE CON GUAINA Sp. 13mm
4		CANALI DI ESPULSIONE ARIA IN LAMIERA ZINCATO AGGRAFFATA
5		VALVOLE DI VENTILAZIONE IN POLIPROPILENE Ø150mm
6		DIFFUSORI CIRCOLARI IN ALLUMINIO Ø15cm A CONI MULTIPLI REGOLABILI CON SERRANDA E CAPTORE
7		BOCCHETTA DI MANDATA ARIA IN ALLUMINIO A DUPLICE FILA DI ALETTE CON SERRANDA
8		GRIGLIE DI TRANSITO A PROFILO ANTILUCE IN ALLUMINIO Dim. 50x16cm
9		SERRANDA DI REGOLAZIONE AD ALETTE CONTRAPPOSTE A COMANDO MANUALE



PIANTA PIANO COPERTURA

UTA1
 Centrale trattamento aria a sezioni componibili con struttura e pannelli sandwich Sp.46mm, plastificati adatti per esterno, composta da:
 - sezione ventilante di mandata avente portata di 4.400m³/h con prevalenza utile pari a 230Pa, alimentazione 400/3/50Hz, potenza assorbita 1,9Kw, potenza installata 3 kW
 - sezione ventilante di ripresa avente portata di 3.770m³/h con prevalenza utile pari a 200Pa, alimentazione 400/3/50Hz, potenza assorbita 0,8Kw, potenza installata 1,2 kW
 - sezione batteria di Raffreddamento/Riscaldamento ad acqua a 8 ranghi, alimentata a 24/12 estate (aria in uscita 11°/9,5,SU.R.), avente potenza di 50Kw e alimentata 42/46inverno per mandata aria fino a 25
 - sezione umidificatore a vapore completa di produttore vapore da 20kg/h, lancia di distribuzione in acciaio inox, vasca raccolta condensa e separatore di gocce
 - sezione filtrante con prefiltro a cella sintetica e filtro a tasche rigide G4
 - Plenum di miscela aria ambiente e aria esterna con serrande motorizzate e recuperatore di calore a flussi incrociati con filtri in aspirazione e in espulsione
 L'unità si intende completa di giunti antibibranti per il collegamento delle condotte, scarichi condensa con sifone, vano tecnico per l'alloggiamento dell'umidificatore e della valvola a tre vie batteria caldo/freddo.
 Peso unità 650 kg, Dim.4,58x1,22x955/1430.
 Basamenti in c.a. con sughero interposto - =10+4+15cm.

N.B. Controsoffitto rimovibile H=30cm nei Bagni, nei Corridoio e nei Vani Scala



revisione	data	descrizione revisione	disegnato	verificato	approvato
01	29-09-2006	Prima emissione	R.Ziliani	A.Panizza	G.Godola
00	31-05-2006	Emissione in bozza	R.Ziliani	A.Panizza	G.Godola

SOCIETA' DI PROGETTO:
TARANTO LOGISTICA S.p.A.

AUTORITA' PORTUALE TARANTO

PIASTRA PORTUALE DI TARANTO

Progettista: **SINA**

Consulenti Progettisti: **PROFERT S.p.A.** INGEGNERIA E SISTEMI

progetti ambiente

Il Direttore Tecnico (Dot. Ing. Andrea PANIZZA)

Disegno n°: 123-700 E 1 U.C.G. 1 7.0.2

TITOLO: **PROGETTO DEFINITIVO PIATTAFORMA LOGISTICA PALAZZINA UFFICI - IMPIANTO DISTRIBUZIONE ARIA P.1. e P.COPERTURA**