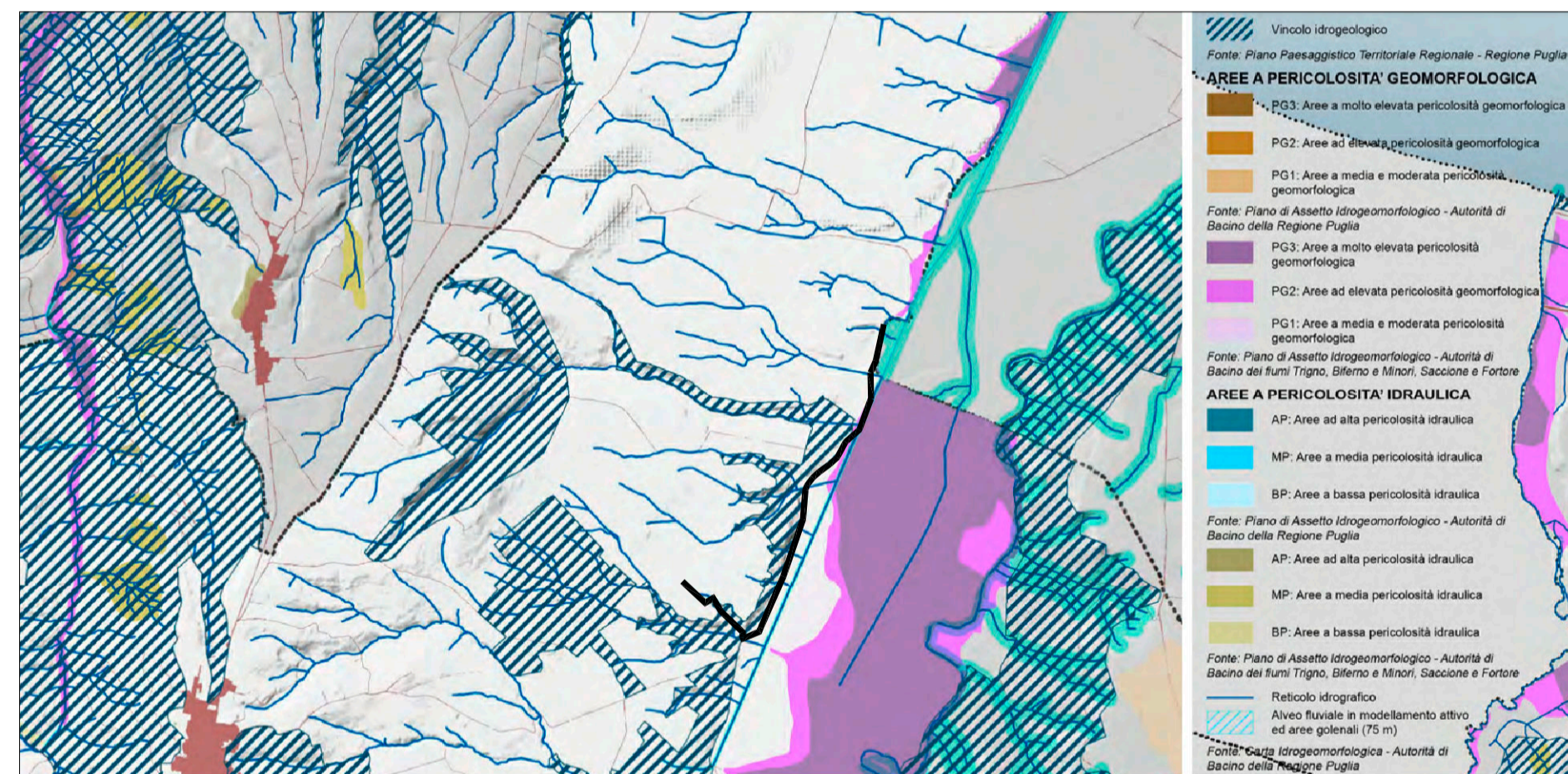
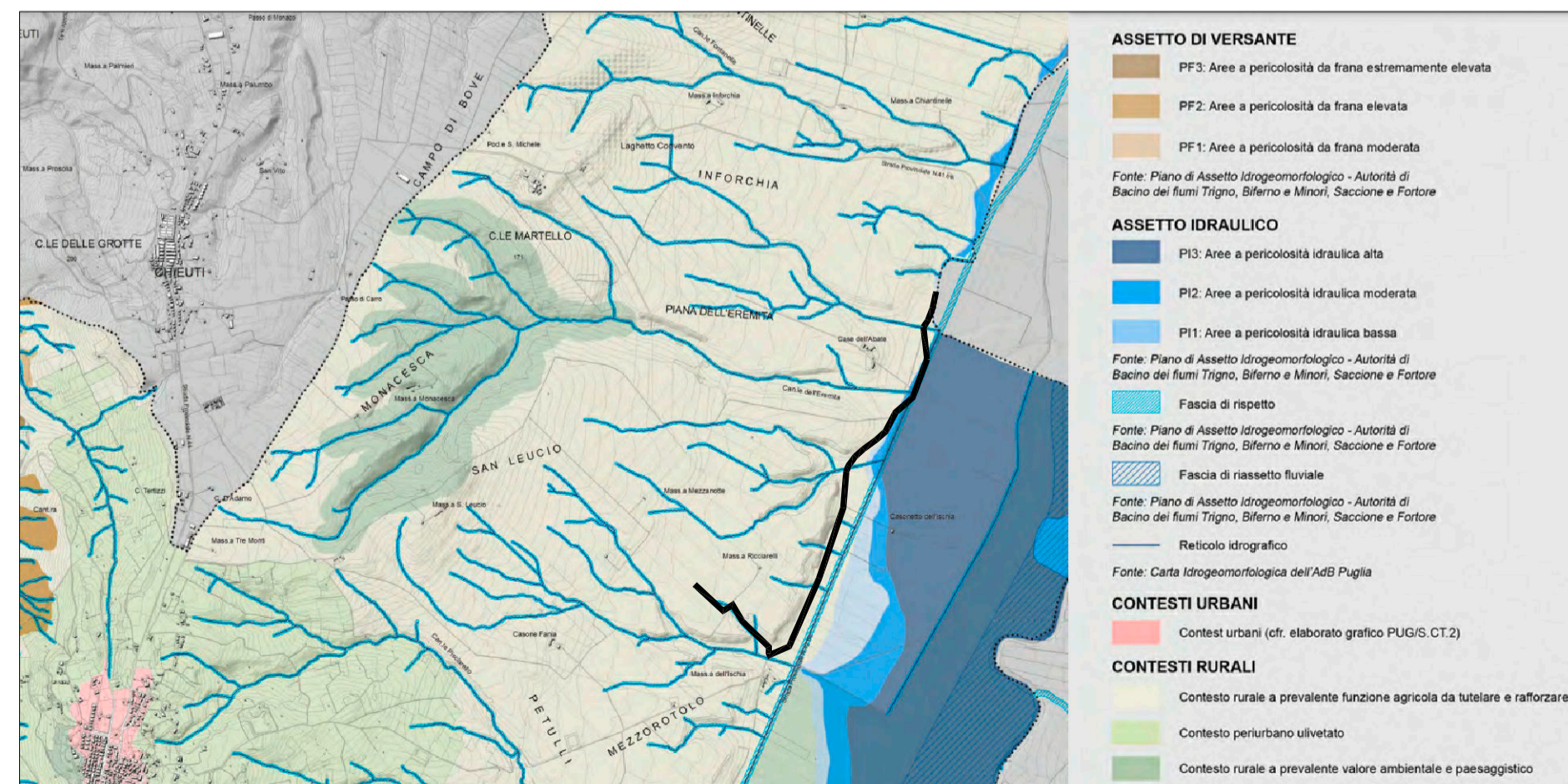


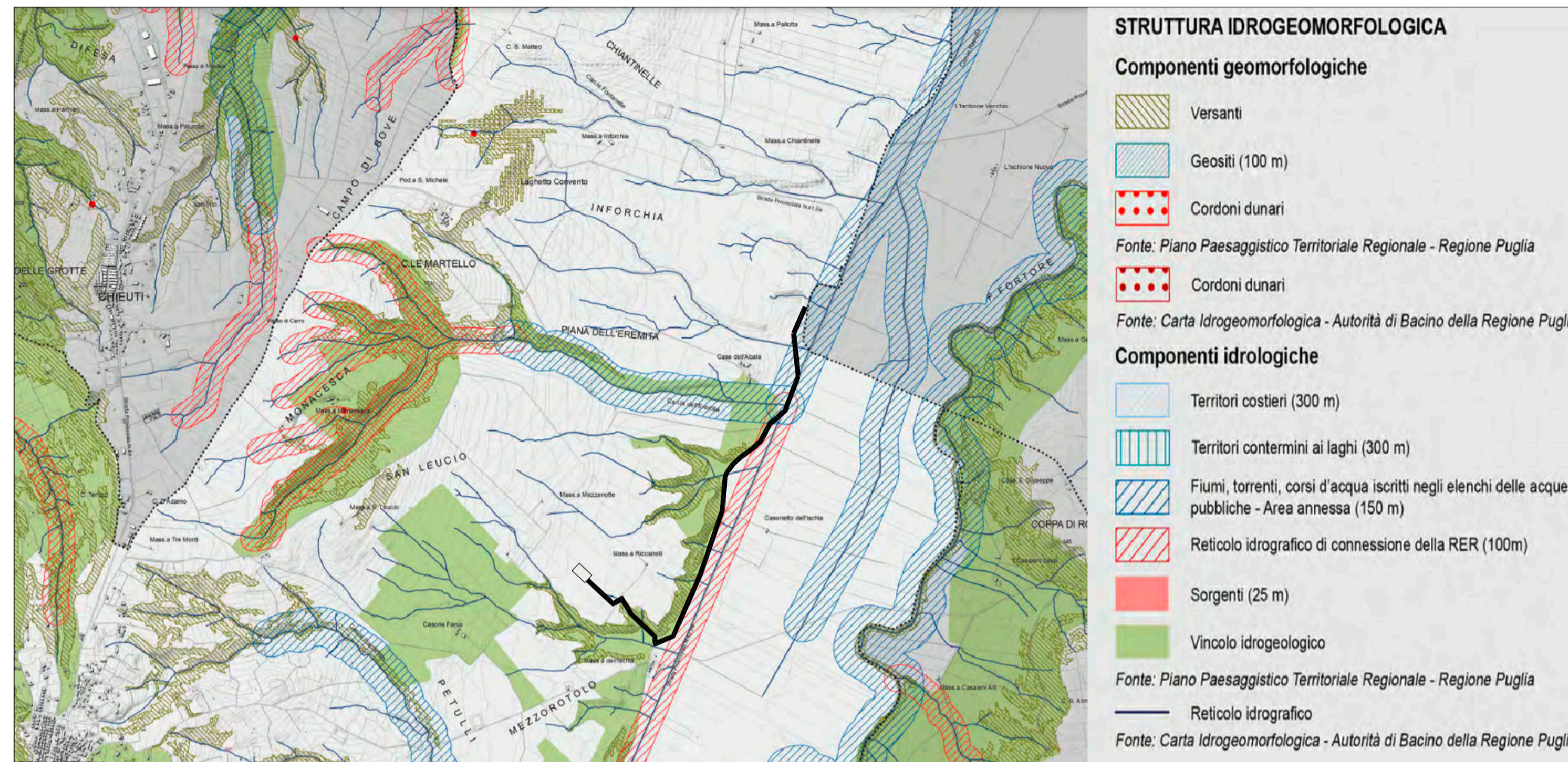
Tav 24-PUGS_CT_1-Contesti-rurali



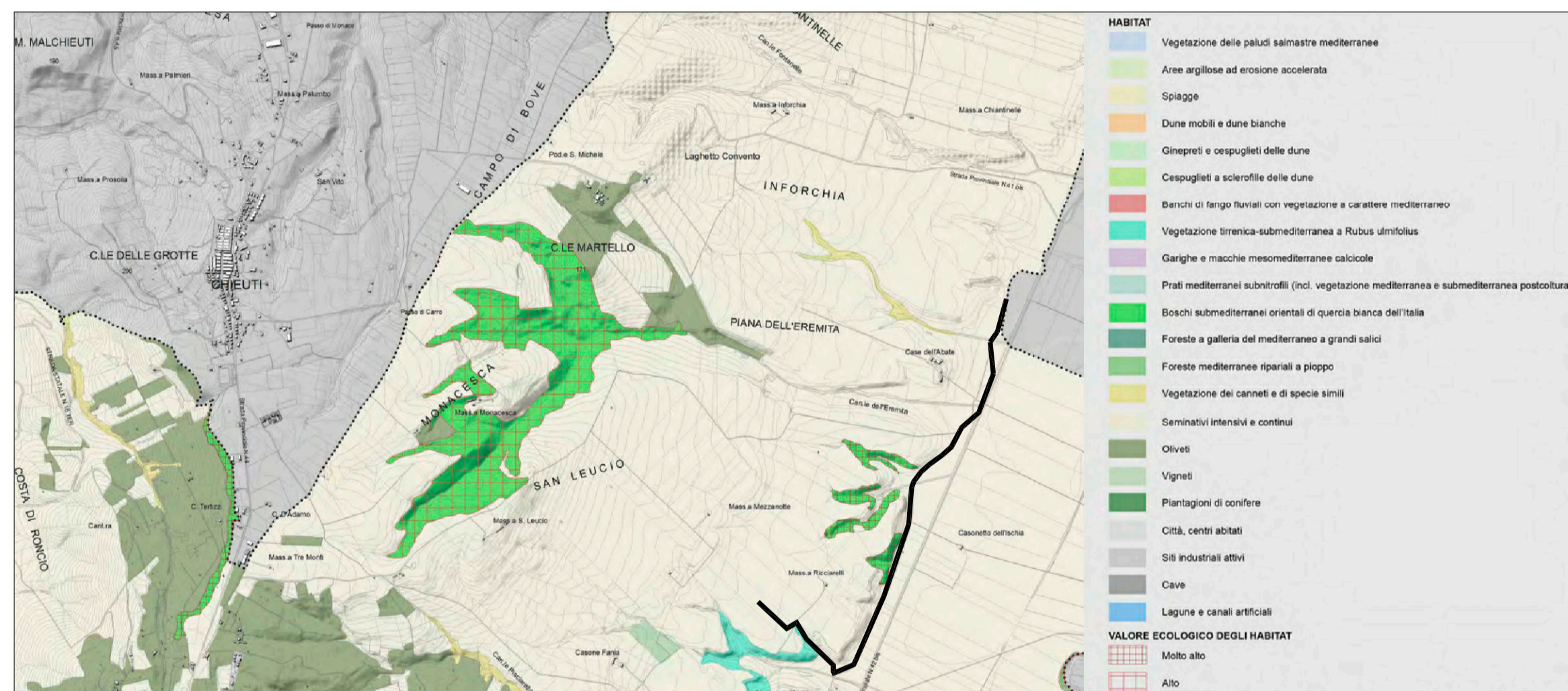
Carta dei Vincoli idrogeologici e delle aree a pericolosità idrogeologica



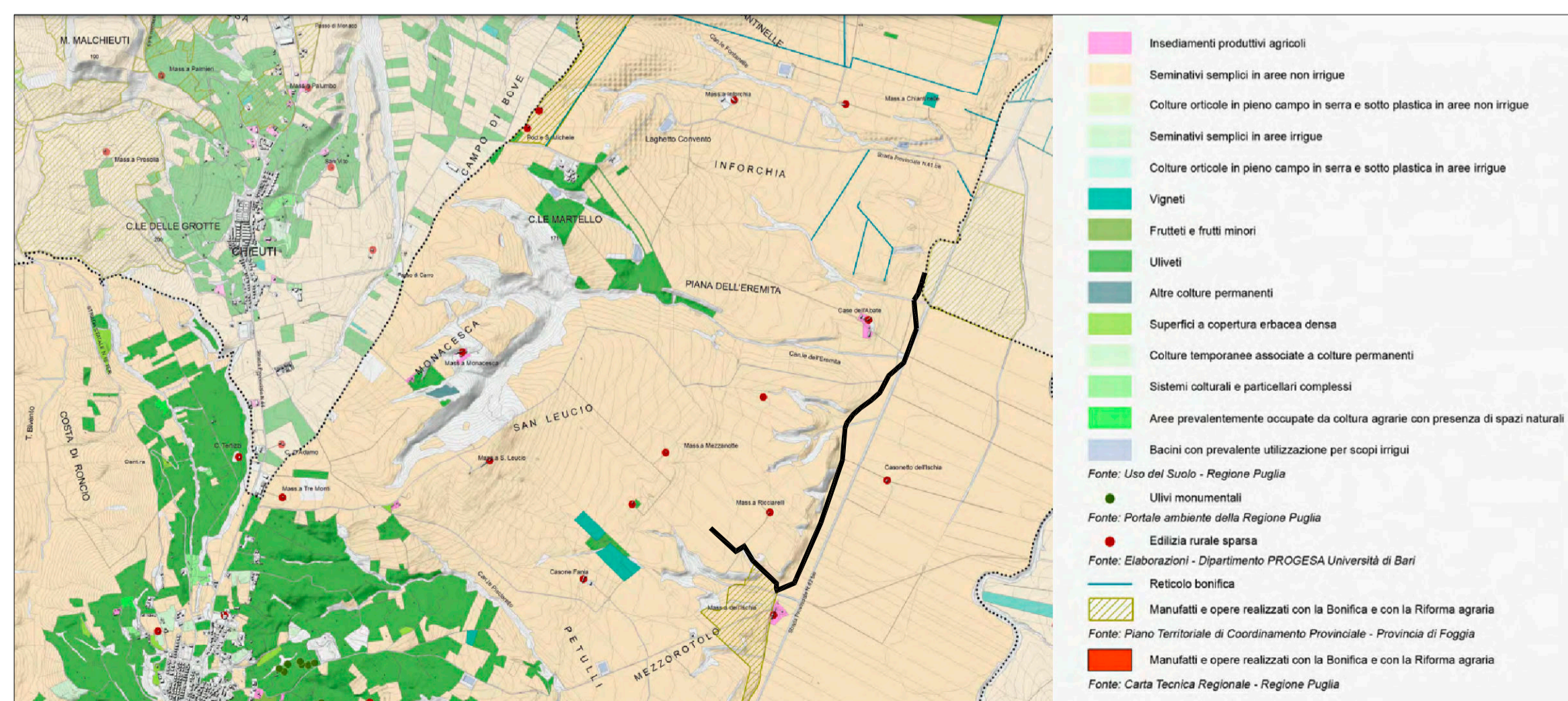
Adeguamento-PAI-Territorio-Comunale-REV01



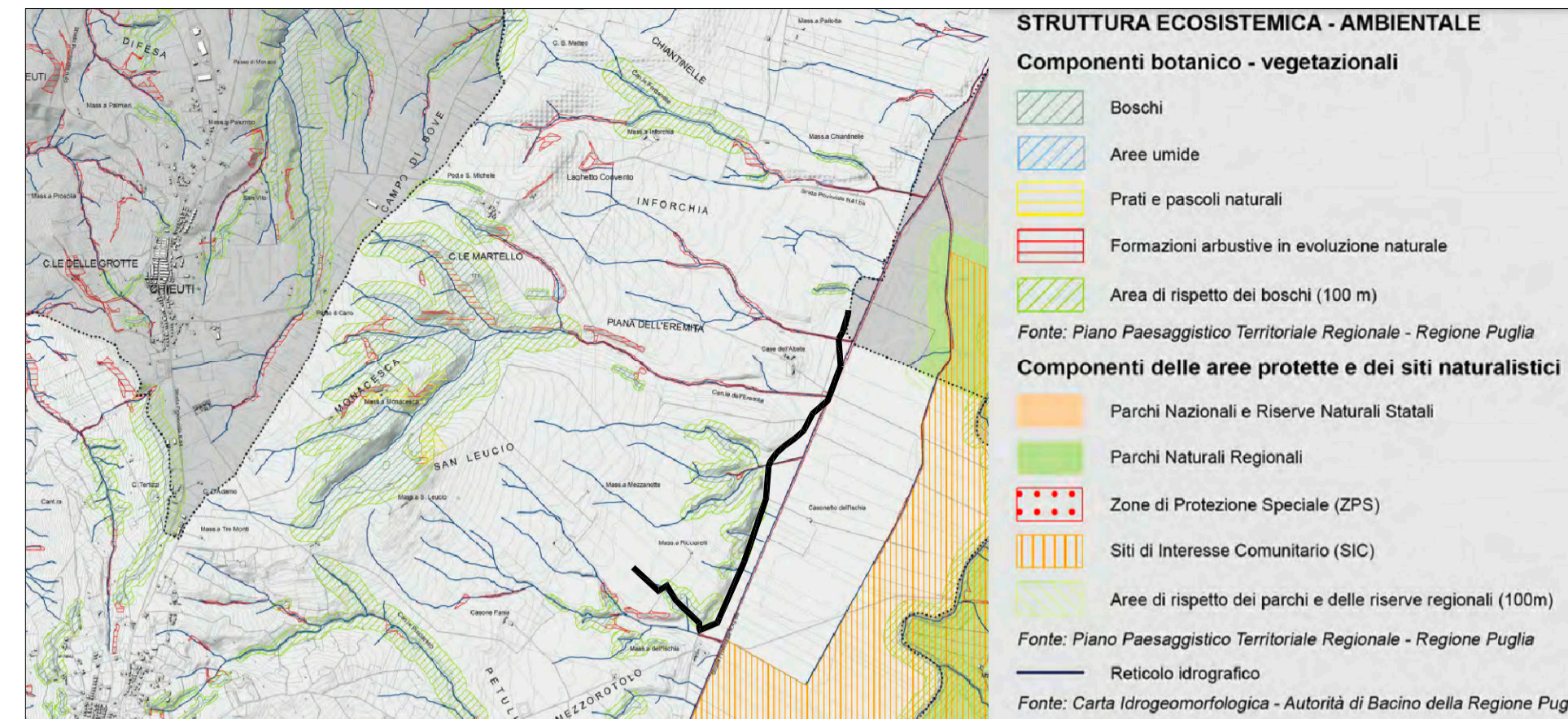
Struttura idrogeomorfologica



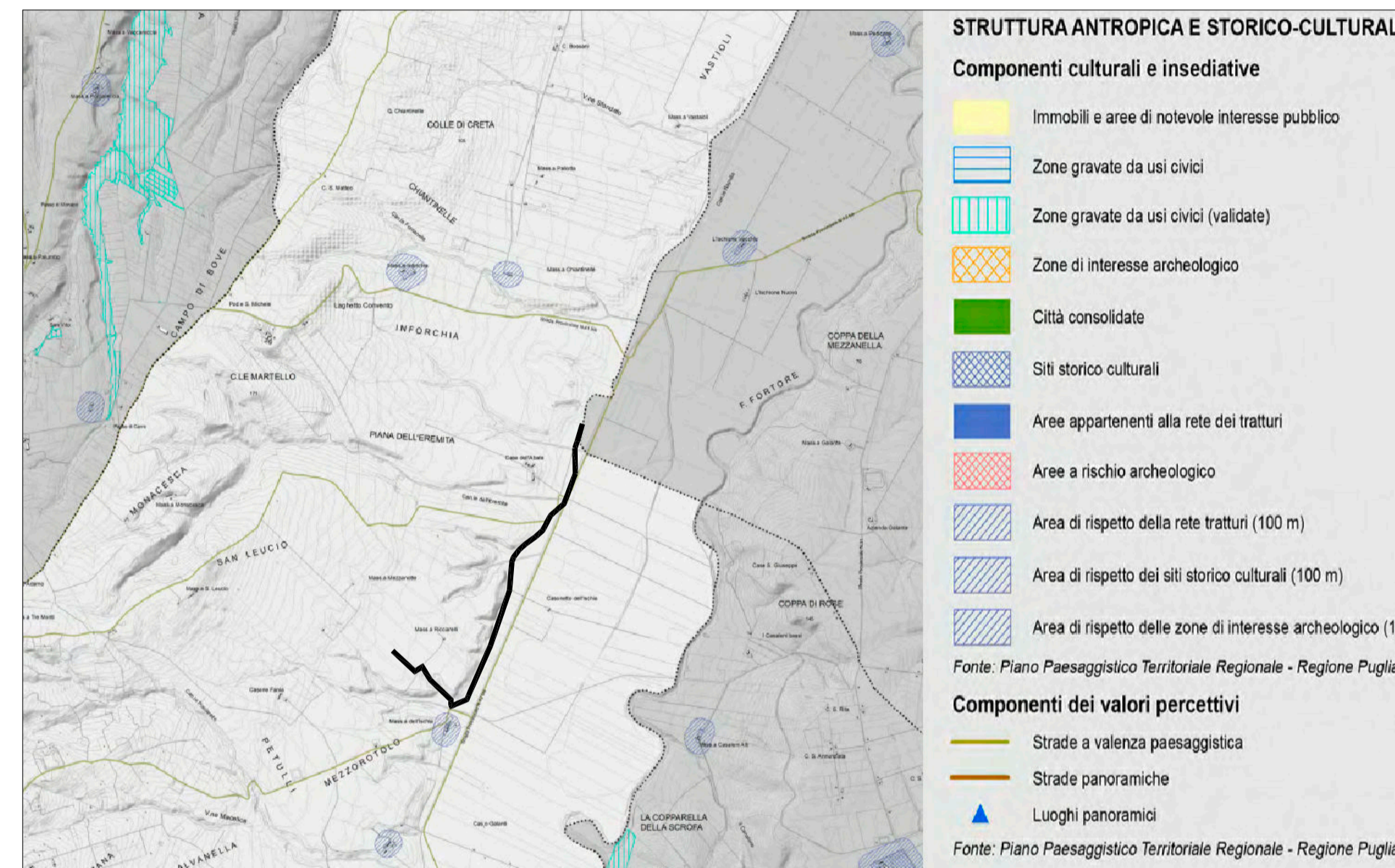
Carta della Natura



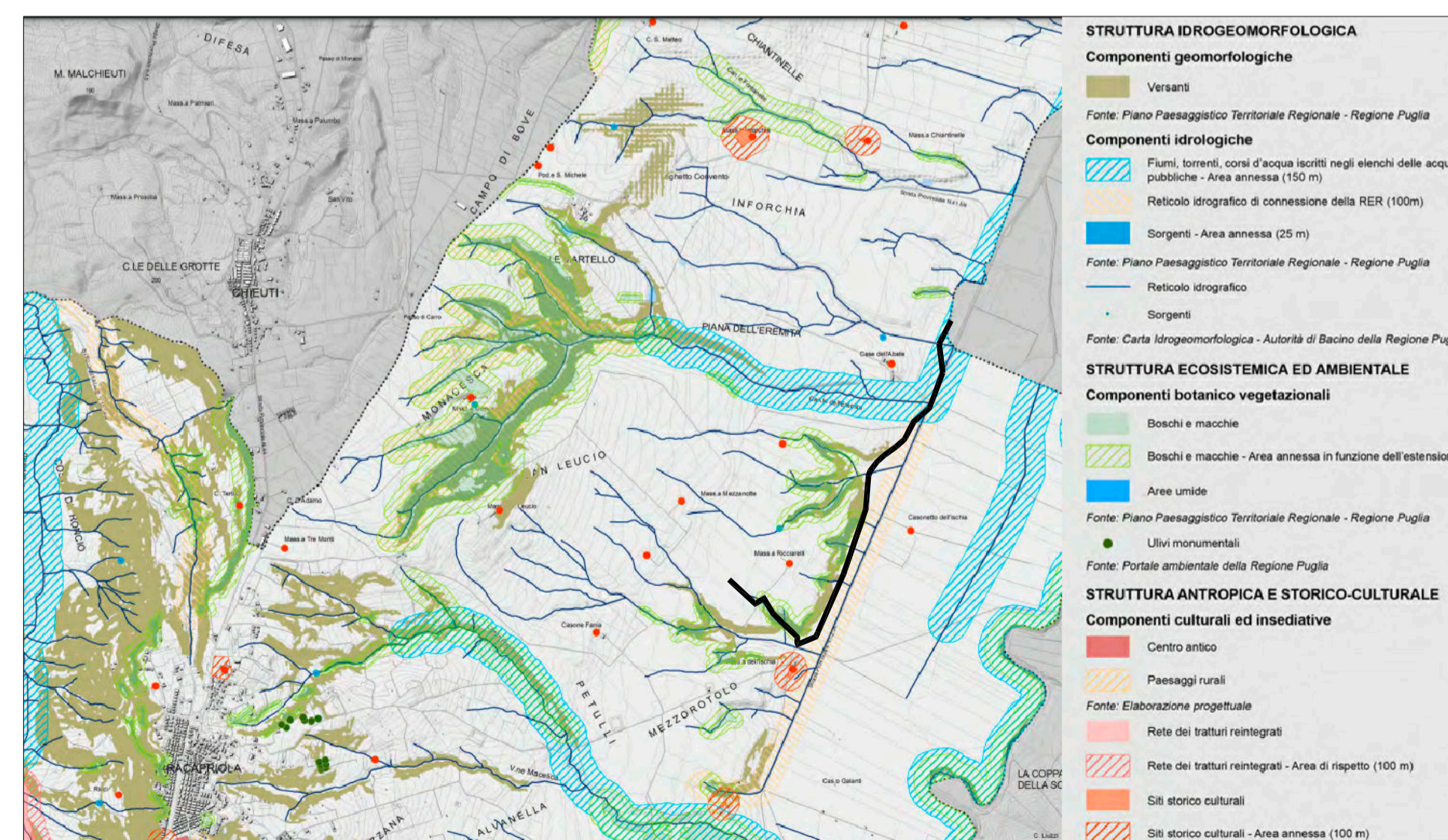
Carta delle risorse rurali



Struttura Ecosistemica Ambientale



Struttura Antropica e Storico-Culturale



Invarianti Paesaggistiche

REGIONE PUGLIA
Comune di San Paolo di Civitate
Provincia di Foggia

PROGETTO DEFINITIVO
PROGETTO PER LA COSTRUZIONE ED ESERCIZIO DI UN IMPIANTO AGRIVOLTAICO NECESSARIO ALLA PRODUZIONE DI ENERGIA ELETTRICA DA FONTE FOTOVOLTAICA E DELLE RELATIVE OPERE ED INFRASTRUTTURE CONNESSE DELLA POTENZA NOMINALE MASSIMA DI 54998 KW E POTENZA IN A.C. DI 50400 KW, SITO NEL COMUNE DI SAN PAOLO DI CIVITATE (FG) CON OPERE DI CONNESSIONE RICADENTI ANCHE NEI COMUNI DI SERRACAPRIOLA (FG) E DI LESINA (FG)

TITOLO TAVOLA
Piano Urbanistico Generale (PUG) Comune di Serracapriola (adottato con DCC n. 25 del 3 luglio 2018)

PROGETTAZIONE	PROPRONENTE	SPAZIO RISERVATO AGLI ENTI
PROGETTISTI Ing. Nicola ROSELLI Ing. Rocco SALOME	LIMES 4 S.R.L. SEDE LEGALE Milano, cap 20121 via Manzoni n.41 P.IVA 10307450964	
CONSULENZA E COLLAUDAZIONI Arch. Gianluca DIDONATO		
Dott. Massimo MACCHIAROLA Ing. Elvino MURETTA Arch. Gerardo FRATIANNI Geol. Vito PLESCIA		

REVISIONE	DATA	DESCRIZIONE REVISIONE	REDATTO	VERIFICATO	APPROVATO
A	26/06/2023	EMISSIONE	DI-DONATO	LIMES4	LIMES4
B					
C					
D					
E					
F					

Tutti i diritti sono riservati. E' vietata qualsiasi utilizzazione, totale o parziale, senza previa autorizzazione