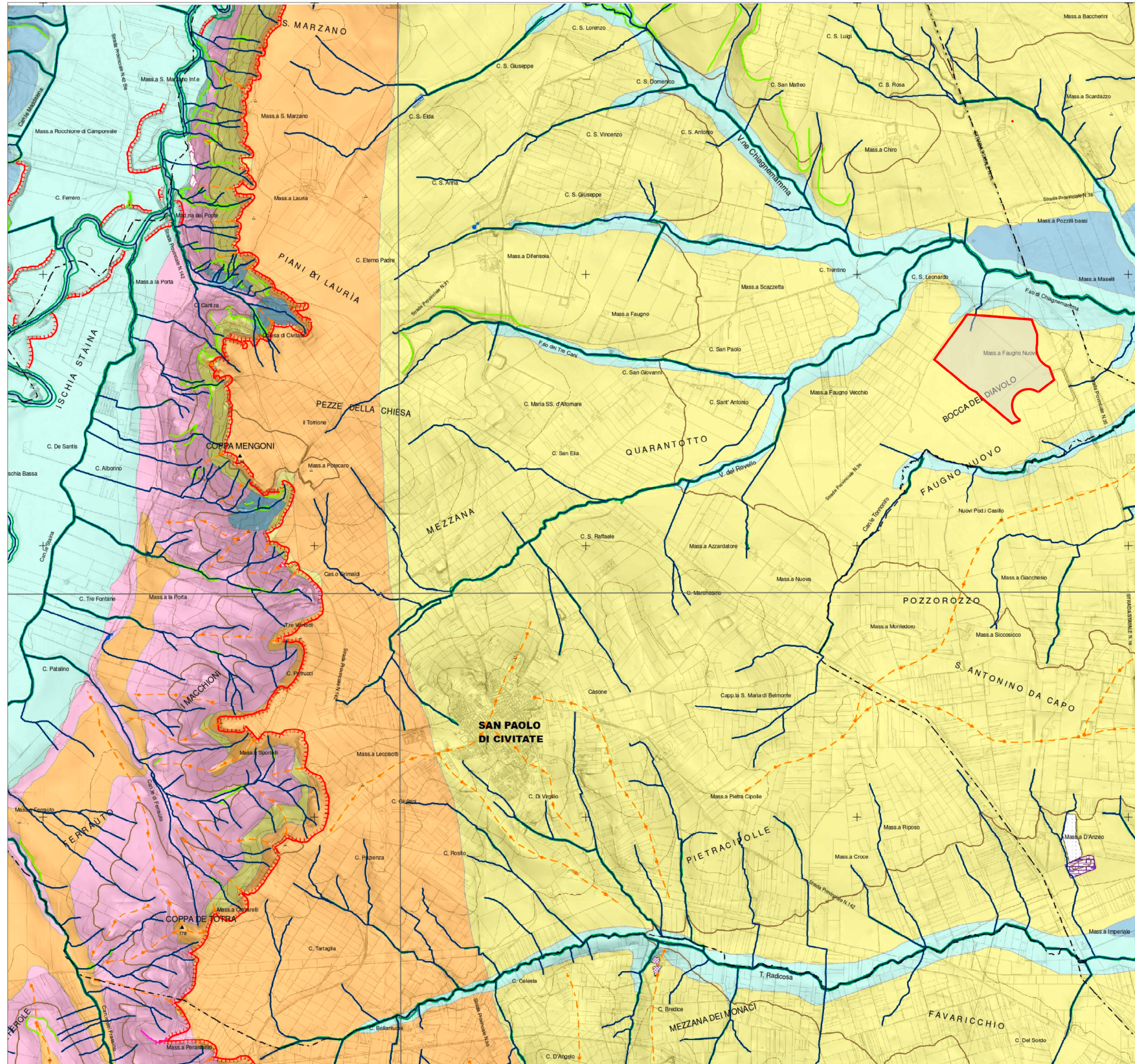


CARTA IDROGEOMORFOLOGICA DELLA REGIONE PUGLIA



LEGENDA CARTA IDROGEOMORFOLOGICA

LEGENDA

ELEMENTI GEOLOGICO-STRUTTURALI

Litologia del substrato

- Unità prevalentemente calcarea o dolomitica
- Unità a prevalente componente argillosa
- Unità a prevalente componente siliceo-sabbiosa e/o arenacea
- Unità a prevalente componente arenacea
- Unità a prevalente componente rudica
- Unità costituite da alternanze di rocce a composizione e/o granulometria variabile
- Unità a prevalente componente argillosa con un generale assetto caudice
- Depositi sciolti a prevalente componente pellica
- Depositi sciolti a prevalente componente sabbioso-ghiaiosa

Tettonica

- Faglia
- Faglia presunta
- Asse di anticlinale certo
- Asse di anticlinale presunto
- Asse di sinclinale certo
- Asse di sinclinale presunto
- Strati suborizzontali (<10°)
- Strati poco inclinati (10°-45°)
- Strati molto inclinati (45°-80°)
- Strati subverticali (>80°)
- Strati verticali
- Strati contorti

PENDENZA (da CTR 1:5.000)

- Piane costiere e alluvionali, opere portuali
- Versanti a modesta attività
- Versanti ad elevata attività
- Pavimenti subverticali

OROGRAFIA

- 0 - 100 m
- 100 - 300 m
- 300 - 700 m
- 700 - 1200 m
- Isopse con equidistanza 25 m
- Isopse con equidistanza 100 m

BATIMETRIA

- Isobate con equidistanza 5 m
- Isobate con equidistanza 25 m

FORME DI VERSANTE

- Nichia di distacco
- Corpo di frana
- Cono di detrito
- Area interessata da dissesto diffuso
- Area a canchieri e forme similari
- Orlo di scarpata delimitate forme semipianate
- Cresta affilata
- Cresta smussata
- Asse di dispiuvio

FORME DI MODELLAMENTO DI CORSO D'ACQUA

- Ripa di erosione
- Ciglio di sponda

FORME ED ELEMENTI LEGATI ALL'IDROGRAFIA SUPERFICIALE

- Corso d'acqua
- Corso d'acqua episodico
- Corso d'acqua obliterato
- Corso d'acqua tombato
- Recupilo finale di bacino endoreico
- Sorgente

BACINI IDRICI

- Lago naturale
- Lago artificiale
- Laguna
- Salina
- Stagno, acquitrino, zona palustre

FORME CARSIICHE

- Ingresso di grotta naturale
- Voragine, inghiottitoio e pozzo di crollo
- Dolina
- Orlo di depressione carsica a morfologia complessa

FORME ED ELEMENTI DI ORIGINE MARINA

Tipo di costa

- Costa rocciosa
- Costa rocciosa con spiaggia ciottolosa al piede
- Costa rocciosa con spiaggia sabbiosa al piede
- Falesia
- Falesia con spiaggia ciottolosa al piede
- Falesia con spiaggia sabbiosa al piede
- Rias
- Spiegia sabbiosa
- Spiegia ciottolosa
- Spiegia sabbiosa-ciottolosa
- Cordone dunare
- Faraglione

FORME ED ELEMENTI DI ORIGINE ANTROPICA

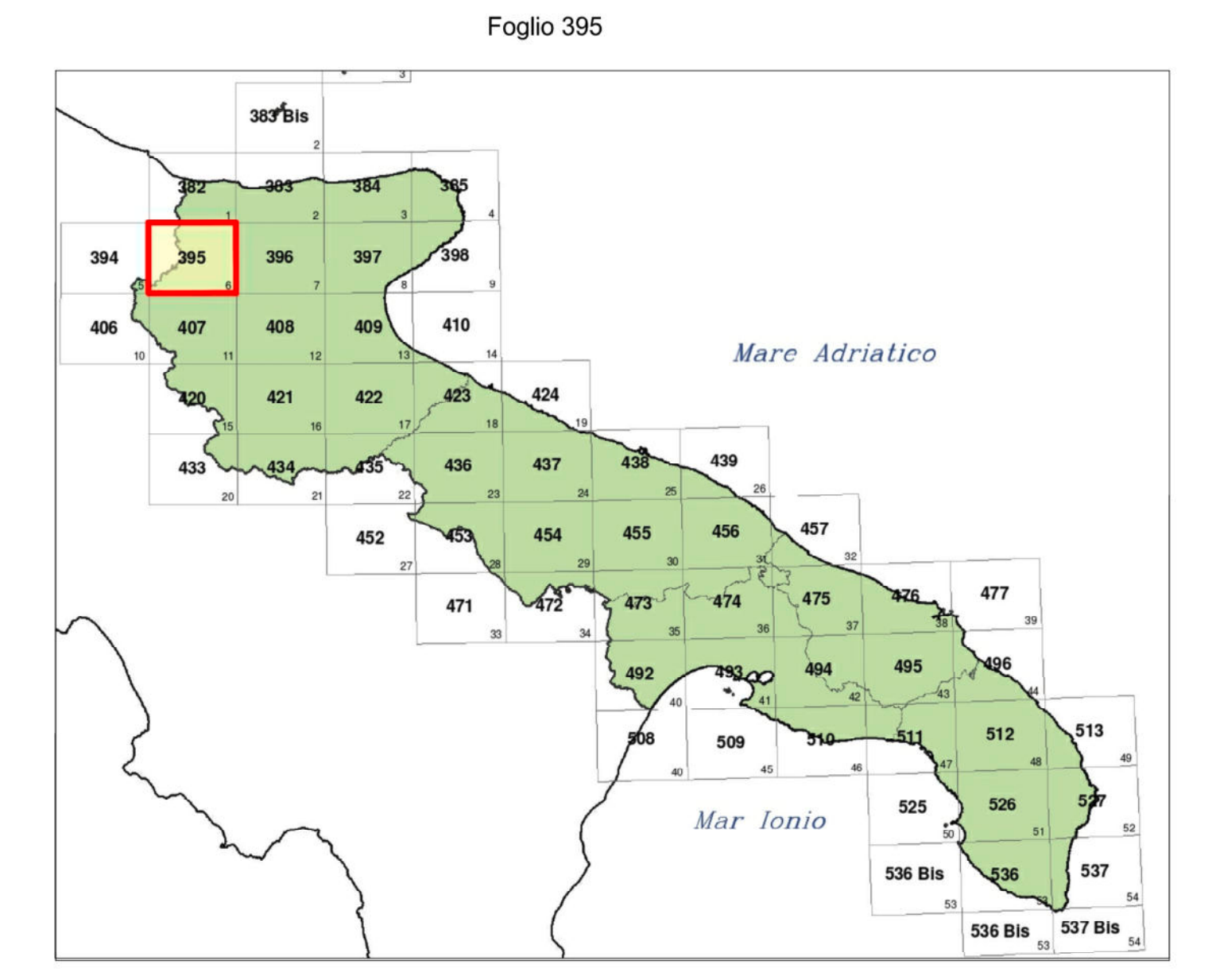
- Argine
- Traversa fluviale
- Opera di difesa costiera
- Diga
- Opera ed infrastruttura portuale
- Discarica controllata
- Area di cava attiva
- Cava abbandonata
- Cava riqualificata
- Cava rinaturalizzata
- Discarica di residui di cava
- Miniera (abbandonata)
- Discarica di residui di miniera

SINGOLARITA' DI INTERESSE PAESAGGISTICO

- Geosito

LIMITI AMMINISTRATIVI

- Limite di regione
- Limite di comune



REGIONE PUGLIA
Comune di San Paolo di Civitate
Provincia di Foggia

Studio di Ingegneria
Ing. Nicola Roselli - Termini (CB)
email: ing.nicola.roselli@gmail.com

ATLAS RB
Rinnovabile Energy & Risk Estate

PROGETTO DEFINITIVO
PROGETTO PER LA COSTRUZIONE ED ESERCIZIO DI UN IMPIANTO AGRIVOLTAICO NECESSARIO ALLA PRODUZIONE DI ENERGIA ELETTRICA DA FONTE FOTOVOLTAICA E DELLE RELATIVE OPERE ED INFRASTRUTTURE CONNESSE DELLA POTENZA NOMINALE MASSIMA DI 54998 KW E POTENZA IN A.C. DI 50400 KW, SITO NEL COMUNE DI SAN PAOLO DI CIVITATE (FG) CON OPERE DI CONNESSIONE RICADENTI ANCHE NEI COMUNI DI SERRACAPRIOLA (FG) E DI LESINA (FG)

TITOLO TAVOLA
Carta idrogeomorfologica della Regione Puglia

PROGETTAZIONE	PROPRONTE	SPAZIO RISERVATO AGLI ENTI
PROGETTISTI Ing. Nicola ROSELLI Ing. Rocco SALOME	LIMES 4 S.R.L. SEDE LEGALE Milano, cap 20121 via Manzoni n.41 P.IVA 10307450964	

CONSULENZE E COLLABORAZIONI
Arch. Gianluca DI BONATO
Dott. Massimo MACCHIAROLA
Ing. Elvio MURETTA
Archeol. Gerardo FRATIANNI
Geol. Vito PLESCIA

REVISIONE	DATA	DESCRIZIONE REVISIONE	REDATTO	VERIFICATO	APPROVATO
A	26/06/2023	EMISSIONE	DI-DONATO	LIMES4	LIMES4
B					
C					
D					
E					
F					

Tutti i diritti sono riservati. E' vietata qualsiasi utilizzazione, totale o parziale, senza previa autorizzazione