

**REGIONE PUGLIA**  
**Comune di San Paolo di Civitate**  
**Provincia di Foggia**

Studio di Ingegneria  
 Ing. Nicola Roselli - Termini (FG)  
 email: nicola.roselli@ingroselli.com

**ATLAS RB**  
 Renewable Energy & Smart Grids

PROGETTO DEFINITIVO

PROGETTO PER LA COSTRUZIONE ED ESERCIZIO DI UN IMPIANTO AGRIVOLTAICO NECESSARIO ALLA PRODUZIONE DI ENERGIA ELETTRICA DA FONTE FOTOVOLTAICA E DELLE RELATIVE OPERE ED INFRASTRUTTURE CONNESSE DELLA POTENZA NOMINALE MASSIMA DI 54998 KW E POTENZA IN A.C. DI 50400 KW, SITO NEL COMUNE DI SAN PAOLO DI CIVITATE (FG) CON OPERE DI CONNESSIONE RICADENTI ANCHE NEI COMUNI DI SERRACAPRIOLA (FG) E DI LESINA

TITOLO TAVOLA  
 PPTR REGIONE PUGLIA 6.1.1 COMPONENTI GEOMORFOLOGICHE

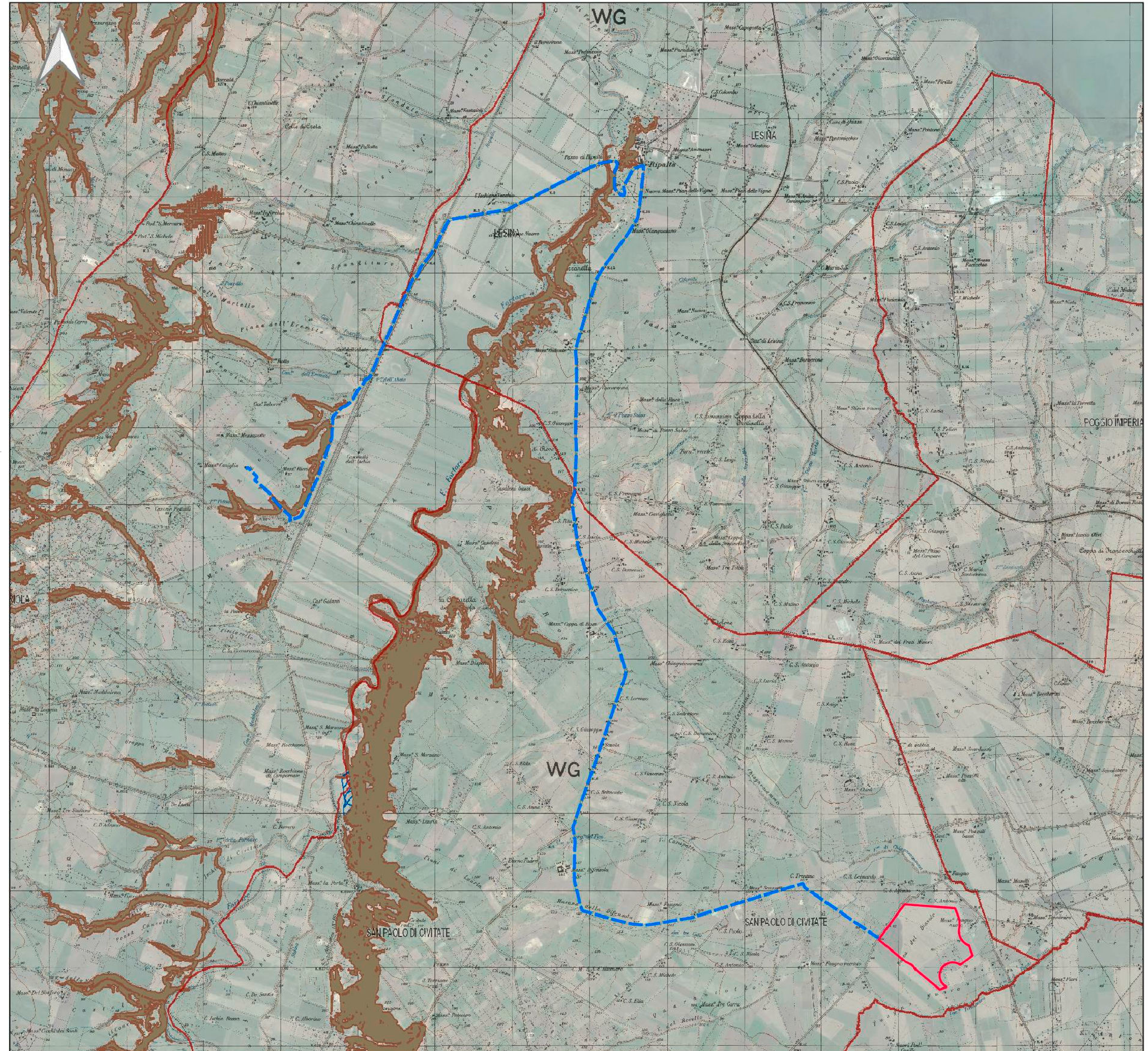
PROGETTAZIONE	PROPONENTE	SPAZIO RISERVATO AGLI ENTI
PROGETTISTI Ing. Nicola ROSELLI  Ing. Rocco SALOME	LIMES 4 S.R.L. SEDE LEGALE Milano, cap 20121 via Manzoni n.41 P.IVA 10307450964	

CONSULENZA E COLLABORAZIONI  
 Arch. Gianluca DI DONATO  
 Dott. Massimo MACCHIAROLA  
 Ing. Elvio MURETTA  
 Archeol. Gerardo FRATIANNI  
 Geol. Vito PLESCIA



FILE	CODICE PROGETTO	SCALA
4.1_7.1	B4XNUR_4_1_7_1_ElaboratoCartografico	B4XNUR
		1:20.000

REVISIONE	DATA	DESCRIZIONE REVISIONE	REDATTO	VERIFICATO	APPROVATO
A	26/06/2023	EMISSIONE	DI-DONATO	LIMES4	LIMES4
B					
C					
D					
E					
F					

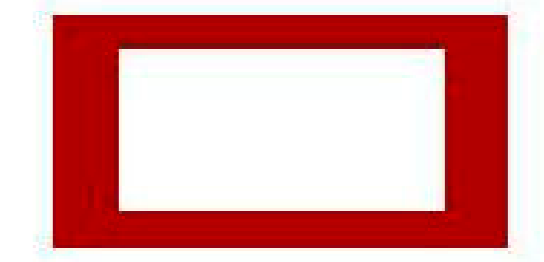
Tutti i diritti sono riservati. E' vietata qualsiasi utilizzazione, totale o parziale, senza previa autorizzazione



**LEGENDA**

-  Perimetro area impianto agrivoltaico
-  Tracciato Cavidotto Interrato
-  Futura sottostazione Terna

Confini Comunali

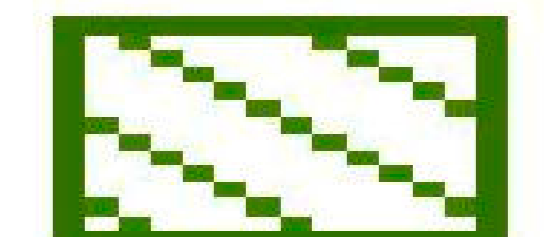


COMPONENTI GEOMORFOLOGICHE

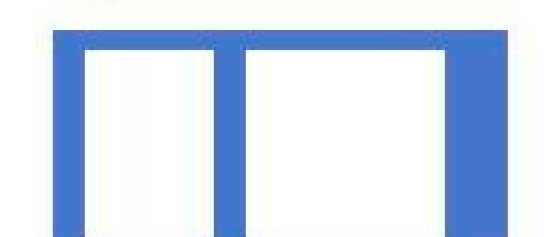
Versanti



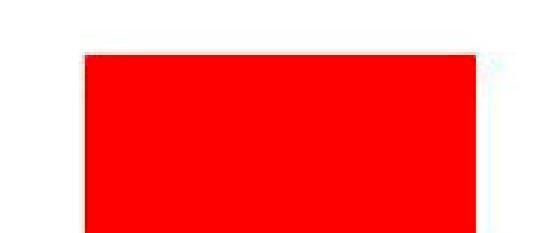
Lame e gravine



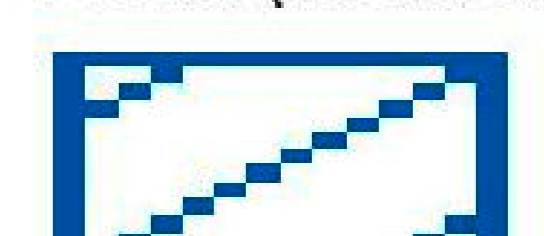
Inghiottoi



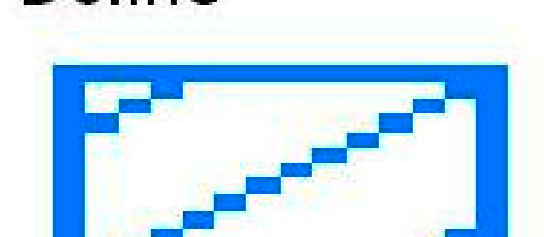
Grotte



Geositi (fascia tutela)



Doline



Cordoni dunari

