

**REGIONE PUGLIA**  
Comune di San Paolo di Civitate  
Provincia di Foggia

**ATLAS RE**  
Energy for the Future

PROGETTO DEFINITIVO  
PROGETTO PER LA COSTRUZIONE ED ESERCIZIO DI UN IMPIANTO AGRIVOLTAICO NECESSARIO ALLA PRODUZIONE DI ENERGIA ELETTRICA DA FONTE FOTVOLTAICA CON ASSOCIATO IMPIANTO APIARIO E DELLE RELATIVE OPERE ED INFRASTRUTTURE CONNESSE. DELLA POTENZA NOMINALE MASSIMA DI 54988 KW E POTENZA IN A.C. DI 50400 KW. SITO NEL COMUNE DI SAN PAOLO DI CIVITATE (FG)

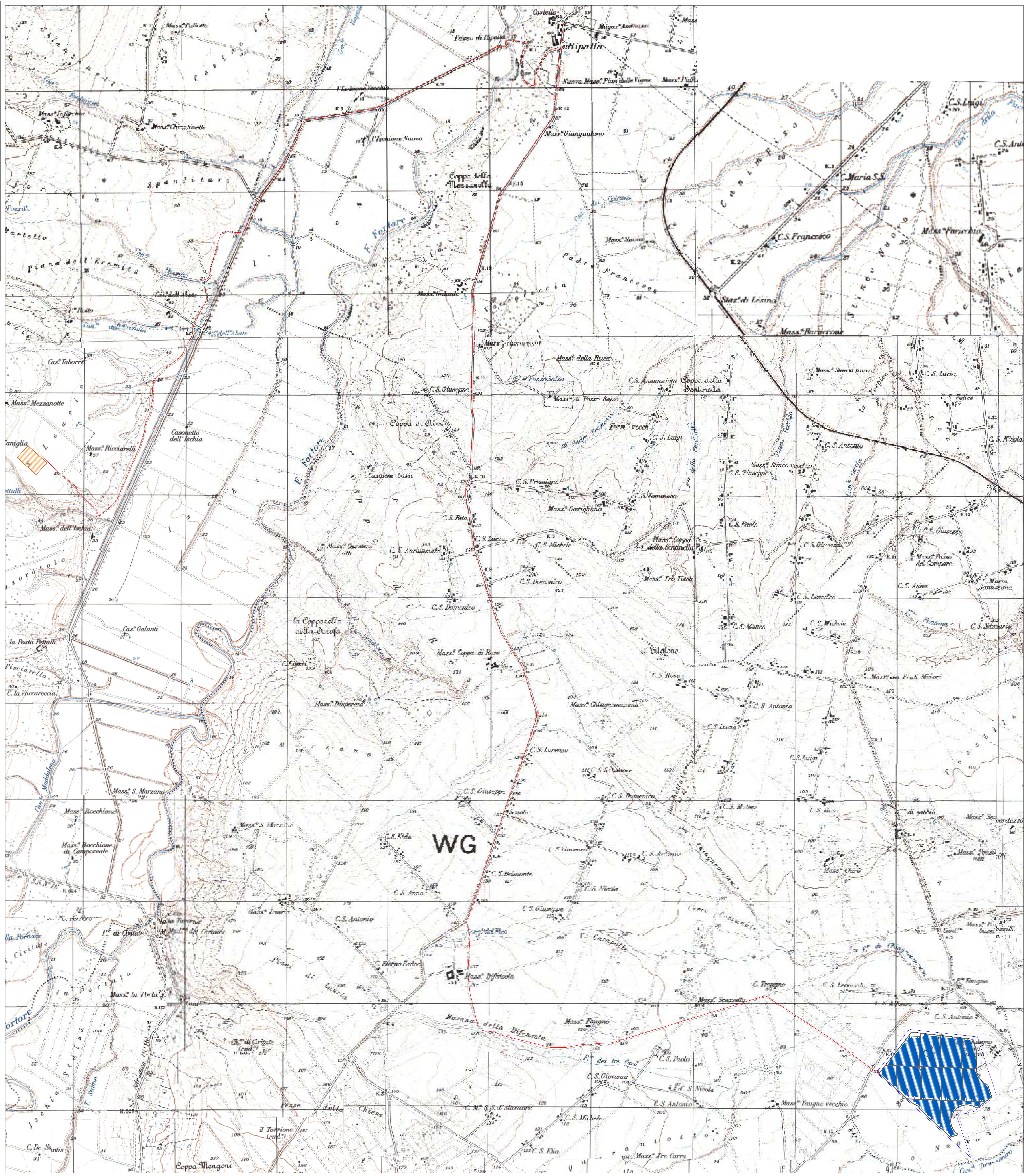
TITOLO TAVOLA  
INQUADRAMENTO GENERALE CENTRALE FTV SU CARTOGRAFIA IGM

PROGETTAZIONE	PROFONDETA	SPAZIO RISERVATO AGLI IDTI
PROGETTISTI Ing. Nicola ROSELLI Ing. Rocco SALOMI	LIMES 4 S.R.L. Milano, cap 20121 Via Manzoni n.41 P.IVA 10307690965	
PROGETTISTI PARTI ELETTRICHE Per. Ing. Alessandro CORRI		
CONSULENZE E COLLABORAZIONI Arch. Gianluca DI DONATO Dott. Massimo MACCHIAIOLA Ing. Elio MURETTA Architet. Gerardo FRATTIANNI Geot. Vito PLESCIA		

4.1\_1

REVISIONE	DATA	DESCRIZIONE REVISIONE	REDATTO	VERIFICATO	APPROVATO
A	26/09/2023	EMISSIONE	SALOMI	LMES4	LMES4
B					
C					
D					
E					
F					

Tutti i diritti sono riservati. E' vietata qualsiasi utilizzazione, totale o parziale, senza previa autorizzazione



**LEGENDA**

- PERIMETRO CAMPO AGRIVOLTAICO
- LINEA CAVO 38KV
- POWER STATION
- CABINA DI CAMPO 38KV
- VANO TECNICO
- VIABILITA INTERNA
- AREA FUTURA SOTTOSTAZIONE TERNA 150 KV
- STRINGA CAMPO FOTVOLTAICO