

**REGIONE PUGLIA**  
**Comune di San Paolo di Civitate**  
**Provincia di Foggia**

**PROGETTO DEFINITIVO**  
**PROGETTO PER LA COSTRUZIONE ED ESERCIZIO DI UN IMPIANTO AGRIVOLTAICO NECESSARIO ALLA PRODUZIONE DI ENERGIA ELETTRICA DA FONTE FOTOVOLTAICA CON ASSOCIATO IMPIANTO APIARIO E DELLE RELATIVE OPERE ED INFRASTRUTTURE CONNESSE DELLA POTENZA NOMINALE MASSIMA DI 54998 KW E POTENZA IN A.C. DI 50400 KW, SITO NEL COMUNE DI SAN PAOLO DI CIVITATE (FG)**

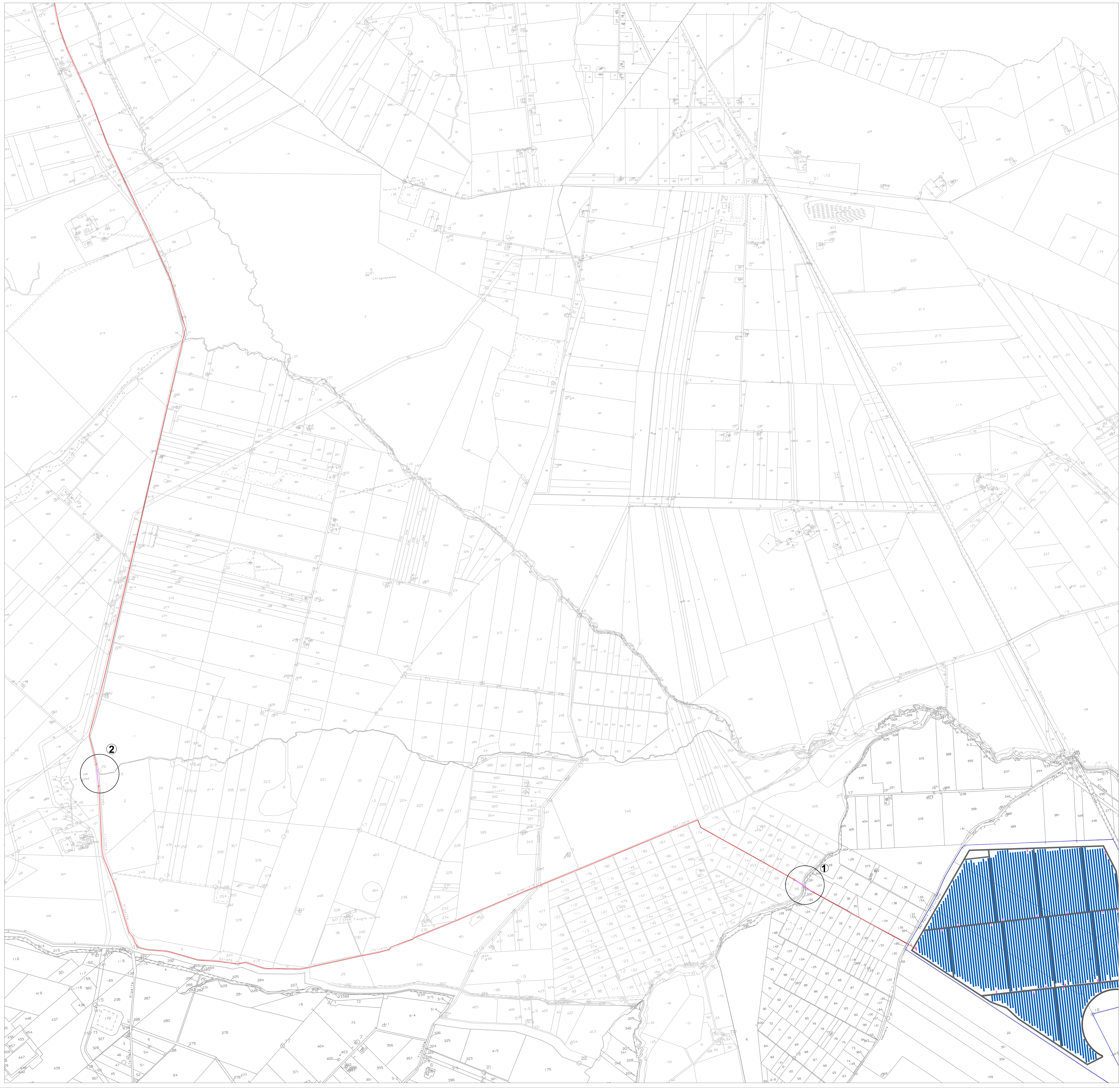
**TITOLO TAVOLA**  
**LINEA DI CONNESSIONE - ANALISI DEL TRACCIATO PARTE A**

PROGETTAZIONE	PROPRONTE	SPAZIO RISERVATO AGLI ENTI
PROGETTISTI Ing. Nicola ROSELLI Ing. Rocco SALOME	LIMES 4 S.R.L. Milano, cap 20121 via Manzoni n.41 P.IVA 10307690965	
PROGETTISTI PARTI ELETTRICHE Per Ing. Alessandro CORTI		
CONSULENZE E COLLABORAZIONI Arch. Gianluca DI DONATO Dott. Massimo MACCHIAIOLA Ing. Enzo MURETTA Architet. Gerardo FRATIANNI Geol. Vito PLESCHIA		

**4.2.9\_13a** FILE BASSURI 4.2.9\_13a\_QUADRANTE A

REVISIONE	DATA	DESCRIZIONE REVISIONE	REDATTO	VERIFICATO	APPROVATO
A	26/06/2023	EMISIONE	SALOME	LIMES4	LIMES4
B					
C					
D					
E					
F					

Tutti i diritti sono riservati. E' vietata qualsiasi utilizzazione, totale o parziale, senza previa autorizzazione



- LEGENDA**
- PERIMETRO CAMPO AGRIVOLTAICO
  - LINEA CAVO 38KV
  - TRATTI IN NO-DIG O MICROTUNNELING
  - POWER STATION
  - CABINA DI CAMPO 38KV
  - VANO TECNICO
  - VIABILITA' INTERNA
  - AREA FUTURA SOTTOSTAZIONE TERNA 150 KV
  - STRINGA CAMPO FOTOVOLTAICO
  - POZZETTO INGRESSO/USCITA TECNICA NO DIG E MICROTUNNELING

