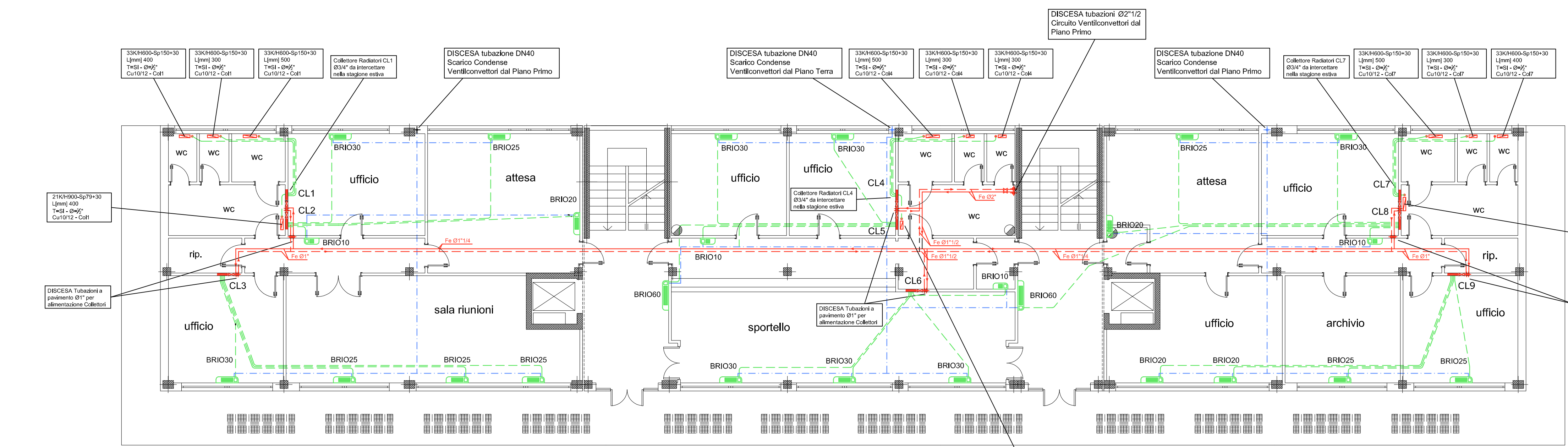
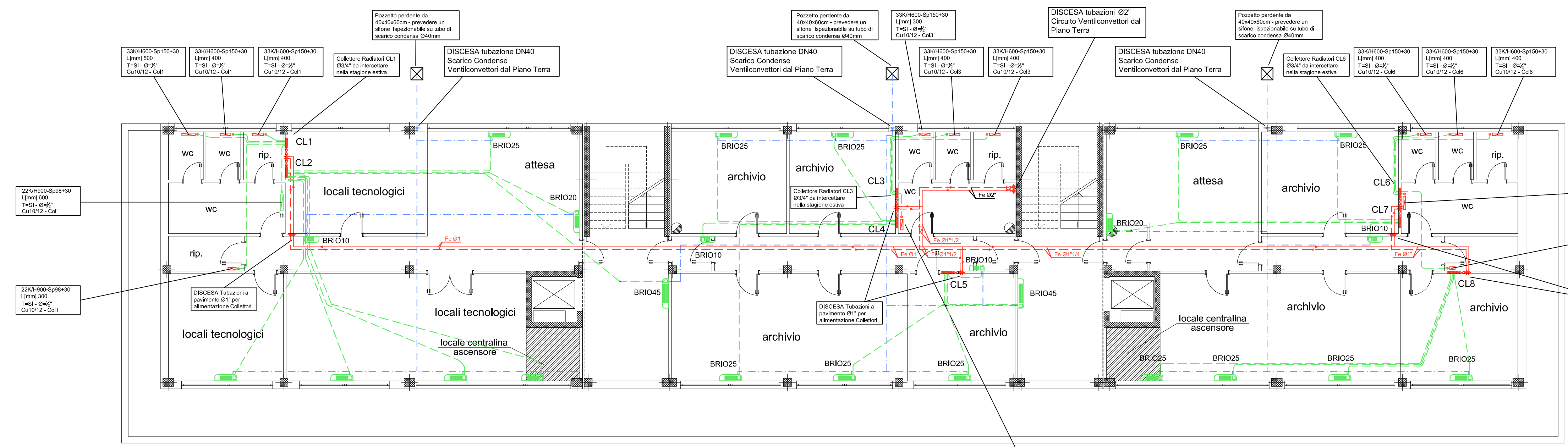
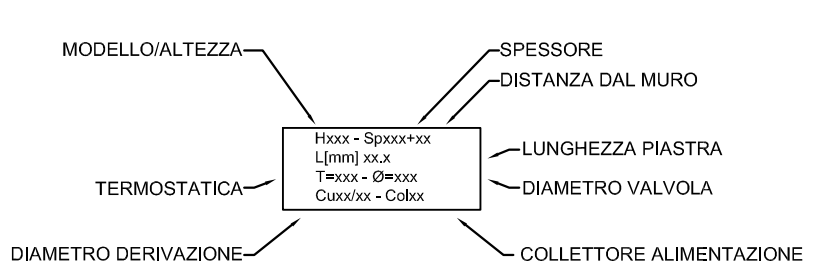


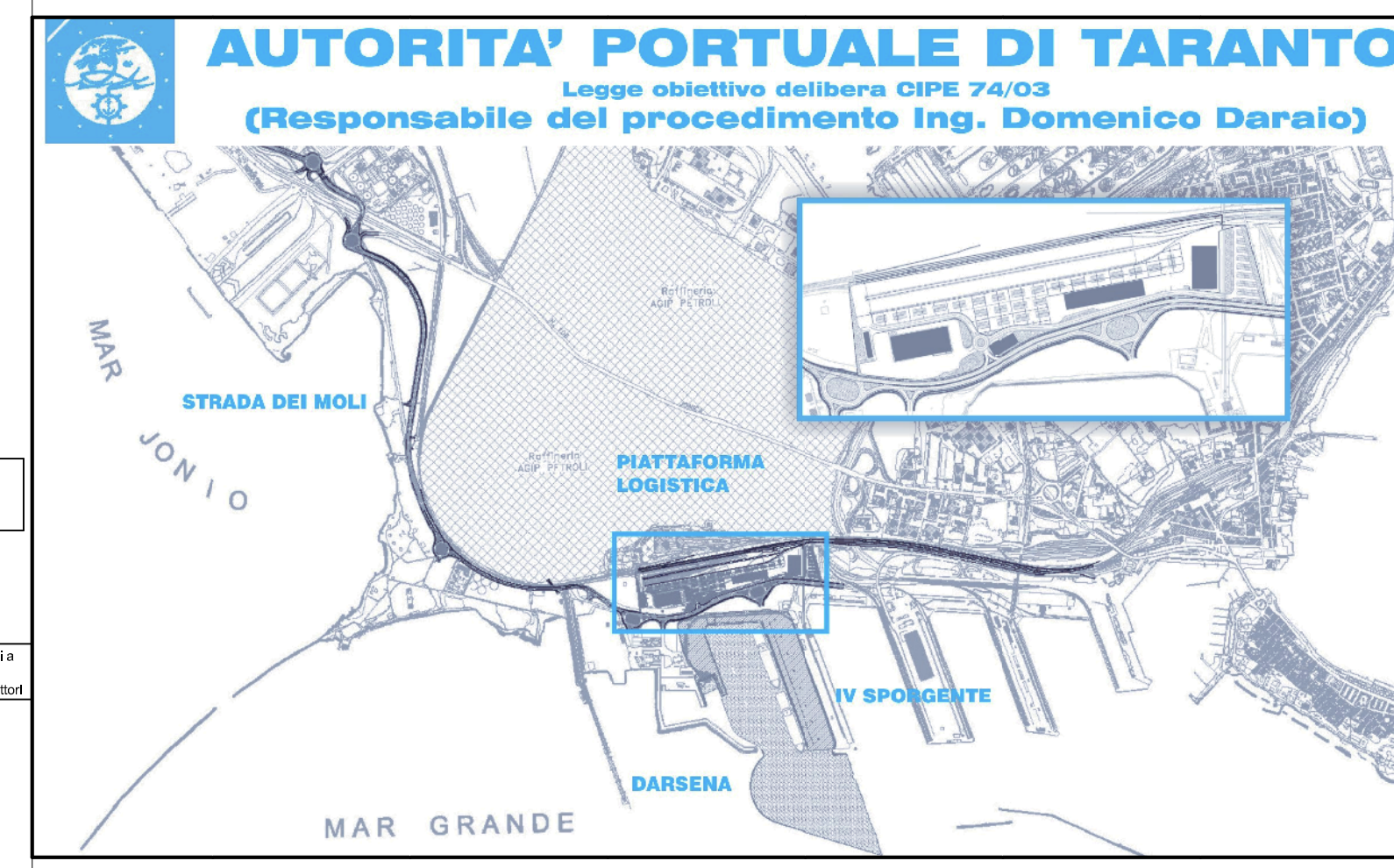
LEGENDA		
POS.	SIMB.	RIFERIMENTO
1		COLLETTORE COMPLANARE IN BRONZO CIRCUITO RADIATORI VENTILCONVETTORI M-R SENZA VALVOLA DI ZONA
2		RADIATORI A PIASTRE IN ACCIAIO BIASI Tipo EGB
3		VENTILCONVETTORE A MOBILETTO PER INSTALLAZIONE VERTICALE, COMPLETO DI VALVOLA A TRE VIE AD AZIONE ON/OFF E PANNELLO COMANDI A BORDO MACCHINA
4		TUBAZIONE IN POLIETILENE AD ALTA DENSITA' DN32 PER SCARICO CONDENSE VENTILCONVETTORI
5		NEL SOTTOPAVIMENTO M-R TUBAZIONE IN RAMPE PER RADIATORI E VENTILCONVETTORI ISOLATA LEGGE 10/91
6		NEL CONTROSOFFITTO M-R TUBAZIONE IN FERRO NERO CIRCUITO RADIATORI E VENTILCONVETTORI ISOLATA LEGGE 10/91



N.B. Controsoffitto rimovibile H=30cm nei Bagni, nei Corridoio e nei Vani Scala  
Sottofondo pavimento per passaggio tubi H=15cm



VENTILCONVETTORI	U.M.	Grandezza	Grandezza	Grandezza	Grandezza	Grandezza	Grandezza	Grandezza	Grandezza
Modello		BRIO 10	BRIO 15	BRIO 20	BRIO 25	BRIO 30	BRIO 35	BRIO 45	BRIO 60
PORTATA ARIA Min/Med/Max	mch	250 180 120	250 180 120	450 320 210	450 320 210	600 420 280	600 420 280	800 670 500	1000 670 600
* POTENZA MOTORE	W	32W	32W	51W	51W	74W	74W	95W	104W
* RUMOROSITA' A 1m (Med Vel)	dBA	33dBA	33dBA	31dBA	31dBA	36dBA	36dBA	35dBA	37dBA
BATTERIA RISCRAFF	Tipo/R	Cu/Al -n°3R	Cu/Al -n°3R	Cu/Al -n°3R	Cu/Al -n°3R	Cu/Al -n°3R	Cu/Al -n°3R	Cu/Al -n°3R	Cu/Al -n°3R
* POTENZA RISCARIA (Med Vel)	Kw/C	0,83Kw/+20°C	1,01Kw/+20°C	1,38Kw/+20°C	1,87Kw/+20°C	2,55Kw/+20°C	2,95Kw/+20°C	3,38Kw/+20°C	4,35Kw/+20°C
* PORTATA H2O(dp (+45/39°C))	l/h kPa	180/4	180/4	260/2	320/9	400/6	500/4	680/14	960/15
* POTENZA RAFF/ARIA (Med Vel)	Kw/C	0,76Kw/+27°C	0,86Kw/+27°C	1,24Kw/+27°C	1,52Kw/+27°C	1,91Kw/+27°C	2,39Kw/+27°C	3,24Kw/+27°C	4,57Kw/+27°C
* PORTATA H2O(dp (+7/12°C))	l/h kPa	180/5	180/5	260/2	320/10	400/7	500/5	680/12	960/18
* DIMENSIONI (LxPxH)	mm	550x230x525+100	550x230x525+100	825x230x525+100	825x230x525+100	825x230x525+100	825x230x525+100	1100x230x525+100	1100x230x525+100
* TUBO DI RAME	Øl/Øe	14/16	14/16	14/16	14/16	16/18	16/18	16/18	20/22



revisione	data	descrizione revisione	disegnato	verificato	approvato
01	29-09-2006	Prima emissione	R.Ziliani	A.Panizza	G.Godola
00	31-05-2006	Emissione in bozza	R.Ziliani	A.Panizza	G.Godola

**SOCIETA' DI PROGETTO:**  
**TARANTO LOGISTICA S.p.A.**

**AUTORITA' PORTUALE TARANTO**

**PIASTRA PORTUALE DI TARANTO**

Disegno n° **123-700** E 1 U.C.G. 1 7.0.3

**PROGETTO DEFINITIVO**  
**PIATTAFORMA LOGISTICA**  
**PALAZZINA UFFICI - IMPIANTO TERMICO**  
**CONDIZIONAMENTO P.S.I. e P.T.**