

LEGENDA

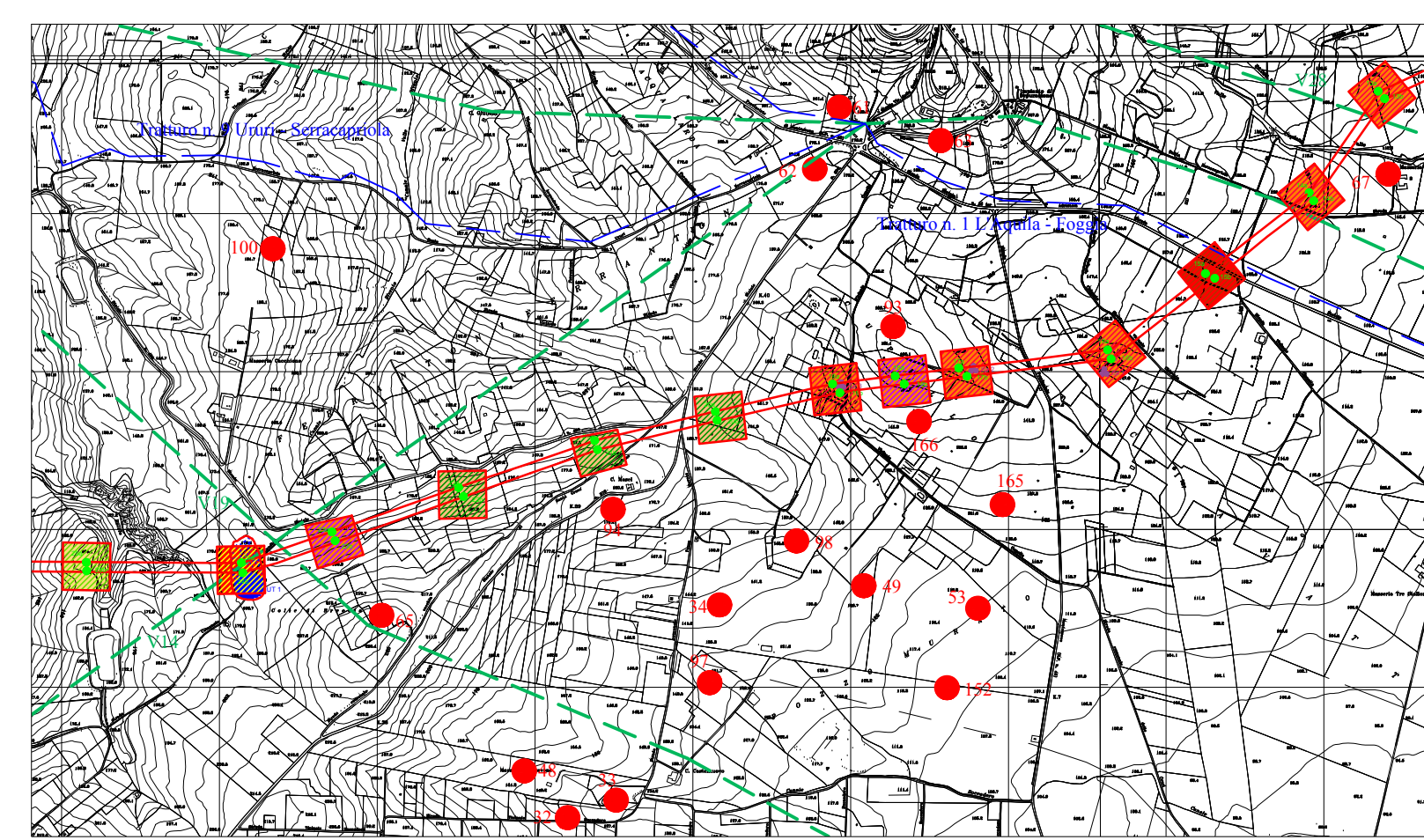
- Siti noti da bibliografia
- Sostegni
- Materiale sporadico
- Limite area di progetto
- Anomalia da foto aerea
- U.T.
- Viabilità antica

Grado di rischio archeologico

- Alto
- Medio-Alto
- Medio
- Basso
- Molto Basso

Grado di potenziale archeologico

- 0
- 1
- 2
- 3
- 4
- 5
- 6
- 7
- 8
- 9
- 10



Nome Progetto / Project Name:

ELETTRODOTTO AT SERRACAPRIOLA-ROTELLO

committente: GC POGGIO IMP I

Titolo documento / Document title: CARTA DEL POTENZIALE E DEL RISCHIO ARCHEOLOGICO

Tavola / Panel: TAV. 5A.2

Codeice elaborato / Code processed: PGL_RIS_ARC_006A

GI	2019.0021	PROGETTO DEFINITIVO	INC	INC	INC
N.	Data Revisione	Descrizione revisione	Preparato	Verificato	Approvato
Specialista / Specialist			Sviluppatore / Developer		

Dott. Giulio D'Amelio
Dott. Nicola Gasperi

Progettisti / Planner: Renewable Consulting

Nome file	Dimensione cartello	Scala
PGL_RIS_ARC_006A_5A.2	AO	1:5.000

TUTTI I DIRITTI SONO RISERVATI - Questo documento è di proprietà esclusiva della società Renewable Consulting s.r.l., che si riserva ogni diritto sullo stesso. Permitti non può essere copiato, ristampato, comunicato o divulgato ad altri o usato in qualsiasi maniera, nemmeno per fini amministrative, senza autorizzazione scritta dell'autore.