

REGIONE PUGLIA
Comune di Serracapriola
Provincia di Foggia



Ing. Nicola Roselli - Termoli (CB)
 email ing.nicolaroselli@gmail.com



PROGETTO DEFINITIVO

PROGETTO PER LA COSTRUZIONE ED ESERCIZIO DI UN IMPIANTO AGRIVOLTAICO NECESSARIO ALLA PRODUZIONE DI ENERGIA ELETTRICA DA FONTE FOTOVOLTAICA E DELLE RELATIVE OPERE ED INFRASTRUTTURE CONNESSE DELLA POTENZA NOMINALE MASSIMA DI 54998 KW E POTENZA IN A.C. DI 50400 KW, SITO NEL COMUNE DI SAN PAOLO DI CIVITATE (FG) CON OPERE DI CONNESSIONE RICADENTI ANCHE NEI COMUNI DI SERRACAPRIOLA (FG) E DI LESINA (FG)

TITOLO TAVOLA
 Documentazione Fotografica

PROGETTAZIONE	PROPONENTE	SPAZIO RISERVATO AGLI ENTI
PROGETTISTI Ing. Nicola ROSELLI Ing. Rocco SALOME  CONSULENZE E COLLABORAZIONI Arch. Gianluca DI DONATO Dott. Massimo MACCHIAROLA Ing. Elvio MURETTA Archeol. Gerardo FRATIANNI Geol. Vito PLESCIA	LIMES 4 S.R.L SEDE LEGALE Milano, cap 20121 via Manzoni n.41 P.IVA 10307450964	

4.3.5.1	FILE B4XNJR9_4.3.5.1 UlterioriElaborati	CODICE PROGETTO B4XNJR9	SCALA N.D.
----------------	--	----------------------------	---------------

REVISIONE	DATA	DESCRIZIONE REVISIONE	REDATTO	VERIFICATO	APPROVATO
A	26/06/2023	EMISSIONE	DI-DONATO	LIMES 4	LIMES 4
B					
C					
D					
E					
F					

Tutti i diritti sono riservati. E' vietata qualsiasi utilizzazione, totale o parziale, senza previa autorizzazione

1	DOCUMENTAZIONE FOTOGRAFICA.....	3
Foto 1	Tratturo L'Aquila Foggia.L'osservatore è posto in linea d'aria a circa 3,5 Km dall'area d'intervento	4
Foto 2	Tratturo L'Aquila Foggia.L'osservatore è posto in linea d'aria a circa 3,5 Km dall'area d'intervento	4
Foto 3	Tratturo L'Aquila Foggia.L'osservatore è posto in linea d'aria a circa 3,5 Km dall'area d'intervento	5
Foto 4	Tratturo L'Aquila Foggia.L'osservatore è posto in linea d'aria a circa 3,5 Km dall'area d'intervento	5
Foto 5	Tratturo L'Aquila Foggia.L'osservatore è posto in linea d'aria a circa 3 Km dall'area d'intervento	6
Foto 6	Tratturo L'Aquila Foggia.L'osservatore è posto in linea d'aria a circa 3 Km dall'area d'intervento	6
Foto 7	SS16 direzione Foggia_ L'osservatore è posizionato a circa 6 Km dall'area d'intervento.....	9
Foto 8	SS16 direzione Foggia_ L'osservatore è posizionato a circa 5 Km dall'area d'intervento.....	9
Foto 9	SS16 direzione Foggia_ L'osservatore è posizionato a circa 4,5 Km dall'area d'intervento	10
Foto 10	SS16 direzione Foggia_ L'osservatore è posizionato a circa 4,5 Km dall'area d'intervento	10
Foto 11	SP35 direzione Foggia_ L'osservatore è posizionato a circa 4,5 Km dall'area d'interventoO	11
Foto 12	SP35 direzione Foggia_ L'osservatore è posizionato a circa 5 Km dall'area d'intervento	11
Foto 13	SP35 direzione Foggia_ L'osservatore è posizionato a circa 5,5 Km dall'area d'intervento	12
Foto 14	SS16 direzione Foggia. L'osservatore è posto a circa 1 Km dell'area d'intervento	14
Foto 15	SS16 direzione Foggia. L'osservatore è posto a circa 1 Km dell'area d'intervento	14
Foto 16	15
Foto 17	SS16 direzione Foggia. L'osservatore è posto a circa 250 m dell'area d'intervento	15
Foto 18	SS16 direzione Pescara. L'osservatore è posto in corrispondenza dell'area d'intervento.	16
Foto 19	SS16 direzione Pescara. L'osservatore è posto a 600 m. dell'area d'intervento.....	16

1 DOCUMENTAZIONE FOTOGRAFICA



Figura 1-1 Tratturo L'Aquila Foggia-Orto foto con indicazioni punti di scatto.



Foto 1 Tratturo L'Aquila Foggia. L'osservatore è posto in linea d'aria a circa 3,5 Km dall'area d'intervento. L'areale di studio non risulta visibile



Foto 2 Tratturo L'Aquila Foggia. L'osservatore è posto in linea d'aria a circa 3,5 Km dall'area d'intervento



Foto 3 Tratturo L'Aquila Foggia. L'osservatore è posto in linea d'aria a circa 3,5 Km dall'area d'intervento



Foto 4 Tratturo L'Aquila Foggia. L'osservatore è posto in linea d'aria a circa 3,5 Km dall'area d'intervento. L'areale di studio non risulta visibile



Foto 5 Tratturo L'Aquila Foggia. L'osservatore è posto in linea d'aria a circa 3 Km dall'area d'intervento



Foto 6 Tratturo L'Aquila Foggia. L'osservatore è posto in linea d'aria a circa 3 Km dall'area d'intervento. L'areale di studio non risulta visibile



Fotoinserimento 1 L'areale di studio non risulta visibile

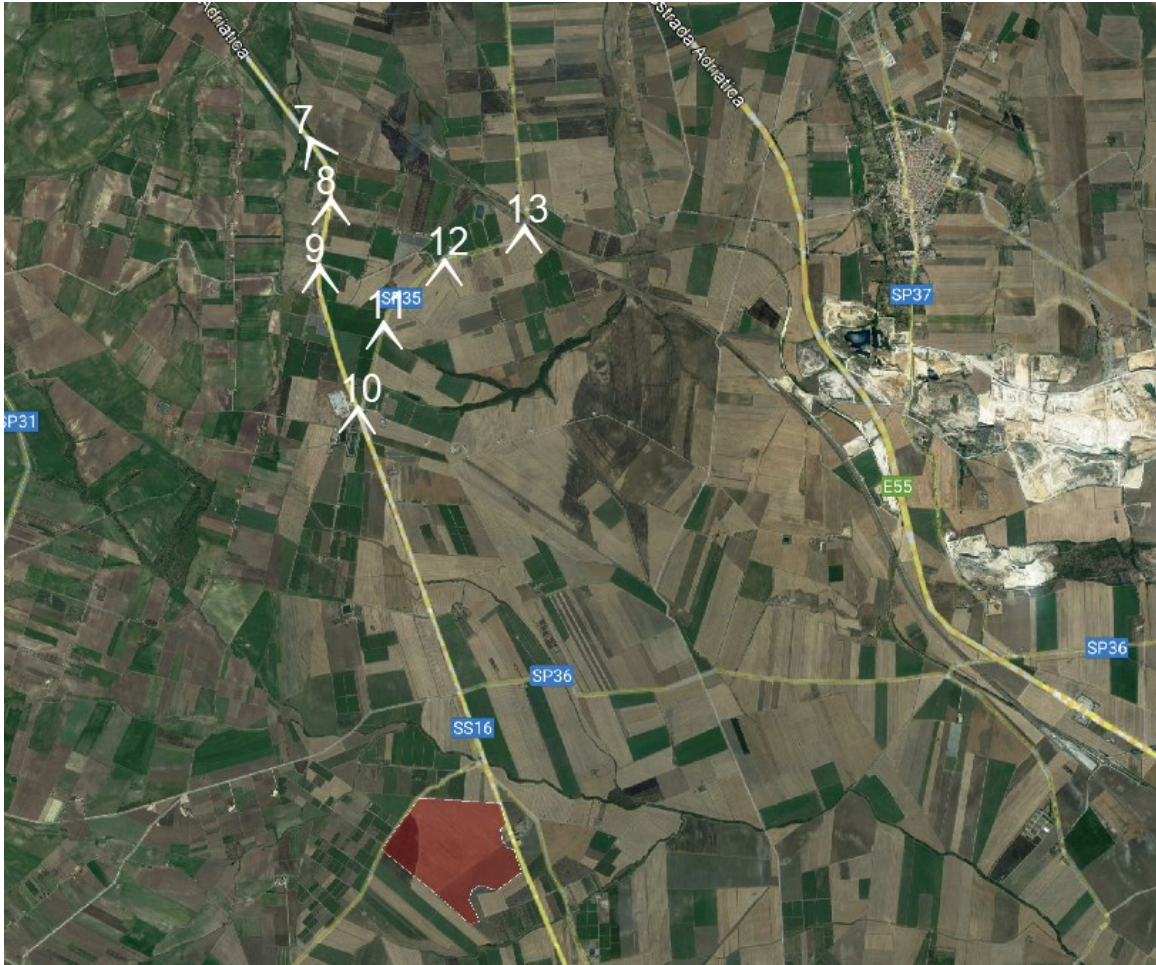


Figura 1-2 SS16-SP35 Indicazione punti di scatto tratto strada panoramica



Foto 7 SS16 direzione Foggia_ L'osservatore è posizionato a circa 6 Km dall'area d'intervento.L'areale di studio non risulta visibile



Foto 8 SS16 direzione Foggia_ L'osservatore è posizionato a circa 5 Km dall'area d'intervento. L'areale di studio non risulta visibile



Foto 9 SS16 direzione Foggia_ L'osservatore è posizionato a circa 4,5 Km dall'area d'intervento. L'areale di studio non risulta visibile



Foto 10 SS16 direzione Foggia_ L'osservatore è posizionato a circa 4,5 Km dall'area d'intervento. L'areale di studio non risulta visibile



Foto 11SP35 direzione Foggia_ L'osservatore è posizionato a circa 4,5 Km dall'area d'intervento. L'areale di studio non risulta visibile



Foto 12 SP35 direzione Foggia_ L'osservatore è posizionato a circa 5 Km dall'area d'intervento. L'areale di studio non risulta visibile



Foto 13 SP35 direzione Foggia_ L'osservatore è posizionato a circa 5,5 Km dall'area d'intervento. L'areale di studio non risulta visibile



Figura 1-3 SS 16 _Ortofoto con indicazione punti di scatto



Foto 14 SS16 direzione Foggia. L'osservatore è posto a circa 1 Km dell'area d'intervento. L'areale di studio non risulta visibile



Foto 15 SS16 direzione Foggia. L'osservatore è posto a circa 1 Km dell'area d'intervento. L'areale di studio non risulta visibile



Foto 16 SS16 direzione Foggia. L'osservatore è posto a circa 300 m dell'area d'intervento.

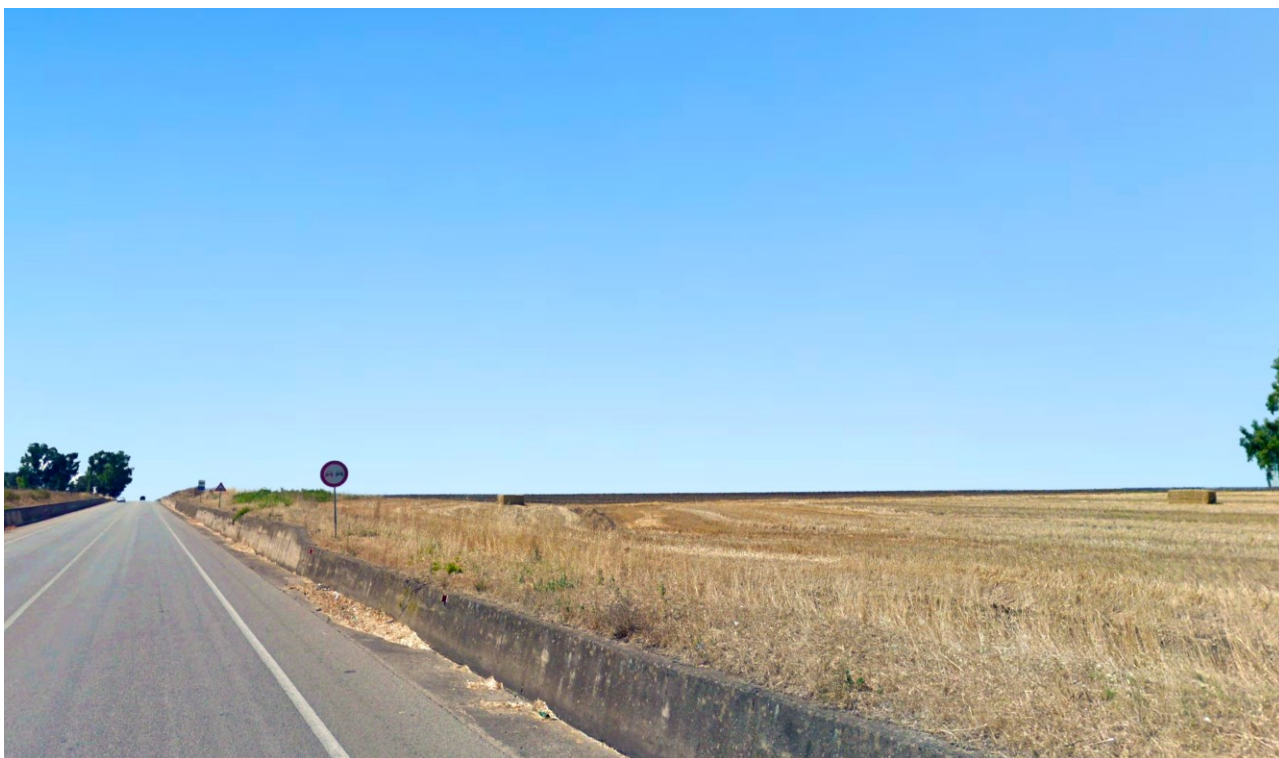


Foto 17 SS16 direzione Foggia. L'osservatore è posto a circa 250 m dell'area d'intervento



Foto 18 SS16 direzione Pescara. L'osservatore è posto in corrispondenza dell'area d'intervento



Foto 19 SS16 direzione Pescara. L'osservatore è posto a 600 m. dell'area d'intervento