

REGIONE PUGLIA
Comune di Serracapriola
Provincia di Foggia



Ing. Nicola Roselli - Termoli (CB)
email ing.nicolaroselli@gmail.com



PROGETTO DEFINITIVO

PROGETTO PER LA COSTRUZIONE ED ESERCIZIO DI UN IMPIANTO AGRIVOLTAICO NECESSARIO ALLA PRODUZIONE DI ENERGIA ELETTRICA DA FONTE FOTOVOLTAICA E DELLE RELATIVE OPERE ED INFRASTRUTTURE CONNESSE DELLA POTENZA NOMINALE MASSIMA DI 54998 KW E POTENZA IN A.C. DI 50400 KW, SITO NEL COMUNE DI SAN PAOLO DI CIVITATE (FG) CON OPERE DI CONNESSIONE RICADENTI ANCHE NEI COMUNI DI SERRACAPRIOLA (FG) E DI LESINA (FG)

TITOLO TAVOLA
Foto Inserimenti

PROGETTAZIONE	PROPONENTE	SPAZIO RISERVATO AGLI ENTI
<p>PROGETTISTI</p> <p>Ing. Nicola ROSELLI</p> <p>Ing. Rocco SALOME</p> <p>CONSULENZE E COLLABORAZIONI</p> <p>Arch. Gianluca DI DONATO</p> <p>Dott. Massimo MACCHIAROLA Ing. Elvio MURETTA Archeol. Gerardo FRATIANNI Geol. Vito PLESCIA</p>	<p>LIMES 4 S.R.L</p> <p>SEDE LEGALE</p> <p>Milano, cap 20121 via Manzoni n.41 P.IVA 10307450964</p>	

4.3.5.2

FILE

B4XNJR9_4.3.5.2_UlterioriElaborati

CODICE PROGETTO

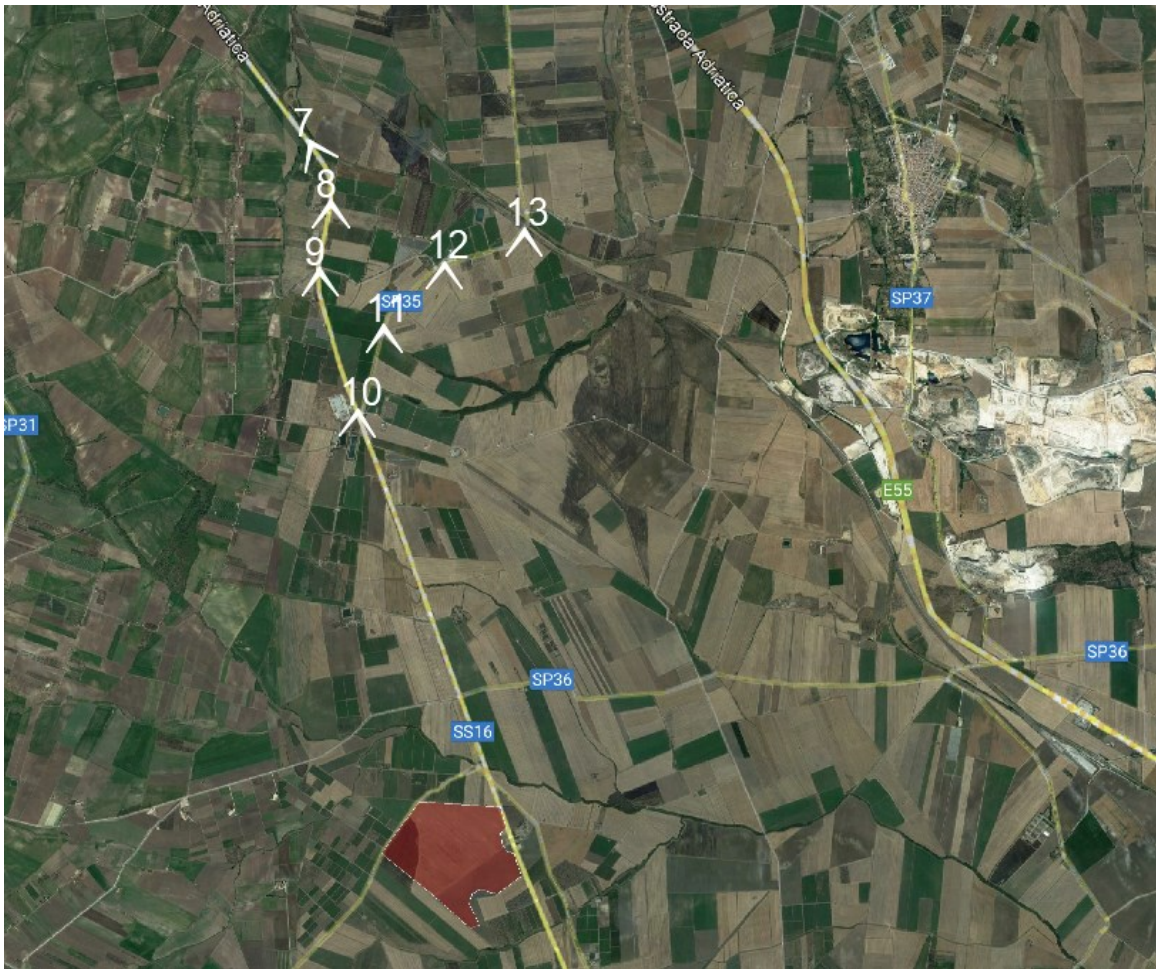
B4XNJR9

SCALA

N.D.

REVISIONE	DATA	DESCRIZIONE REVISIONE	REDATTO	VERIFICATO	APPROVATO
A	26/06/2023	EMISSIONE	DI-DONATO	LIMES7	LIMES7
B					
C					
D					
E					
F					

Tutti i diritti sono riservati. E' vietata qualsiasi utilizzazione, totale o parziale, senza previa autorizzazione



SS16-SP35 Indicazione punti di scatto tratto strada panoramica



Foto 1 SS16 direzione Foggia_ L'osservatore è posizionato a circa 6 Km dall'area d'intervento



Fotoinserimento 1 L'areale di studio non risulta visibile



Foto 2 SS16 direzione Foggia_ L'osservatore è posizionato a circa 5 Km dall'area d'intervento



Fotoinserimento 2 L'areale di studio non risulta visibile



Foto 3 SS16 direzione Foggia_ L'osservatore è posizionato a circa 4,5 Km dall'area d'intervento



Fotoinserimento 3 L'areale di studio non risulta visibile



Foto 4 SS16 direzione Foggia_ L'osservatore è posizionato a circa 4,5 Km dall'area d'intervento



Fotoinserimento 4 L'areale di studio non risulta visibile



Foto 5SP35 direzione Foggia_ L'osservatore è posizionato a circa 4,5 Km dall'area d'intervento



Fotoinserimento 5 L'areale di studio non risulta visibile



Foto 6 SP35 direzione Foggia_ L'osservatore è posizionato a circa 5 Km dall'area d'intervento



Fotoinserimento 6 L'areale di studio non risulta visibile



Foto 7 SP35 direzione Foggia_ L'osservatore è posizionato a circa 5,5 Km dall'area d'intervento



Fotoinserimento 7 L'areale di studio non risulta visibile

