

**REGIONE PUGLIA**  
**Comune di Serracapriola**  
**Provincia di Foggia**



Ing. Nicola Roselli - Termoli (CB)  
email ing.nicolaroselli@gmail.com



**PROGETTO DEFINITIVO**

**PROGETTO PER LA COSTRUZIONE ED ESERCIZIO DI UN IMPIANTO AGRIVOLTAICO NECESSARIO ALLA PRODUZIONE DI ENERGIA ELETTRICA DA FONTE FOTOVOLTAICA E DELLE RELATIVE OPERE ED INFRASTRUTTURE CONNESSE DELLA POTENZA NOMINALE MASSIMA DI 54998 KW E POTENZA IN A.C. DI 50400 KW, SITO NEL COMUNE DI SAN PAOLO DI CIVITATE (FG) CON OPERE DI CONNESSIONE RICADENTI ANCHE NEI COMUNI DI SERRACAPRIOLA (FG) E DI LESINA (FG)**

**TITOLO TAVOLA**  
Foto Inserimenti

PROGETTAZIONE	PROPONENTE	SPAZIO RISERVATO AGLI ENTI
<p>PROGETTISTI</p> <p>Ing. Nicola ROSELLI</p> <p>Ing. Rocco SALOME</p> <p><b>CONSULENZE E COLLABORAZIONI</b></p> <p>Arch. Gianluca DI DONATO</p> <p>Dott. Massimo MACCHIAROLA Ing. Elvio MURETTA Archeol. Gerardo FRATIANNI Geol. Vito PLESCIA</p>	<p><b>LIMES 4 S.R.L</b></p> <p>SEDE LEGALE</p> <p>Milano, cap 20121 via Manzoni n.41 P.IVA 10307450964</p>	

**4.3.5.3**

FILE

B4XNJR9\_4.3.5.3\_UlterioriElaborati

CODICE PROGETTO

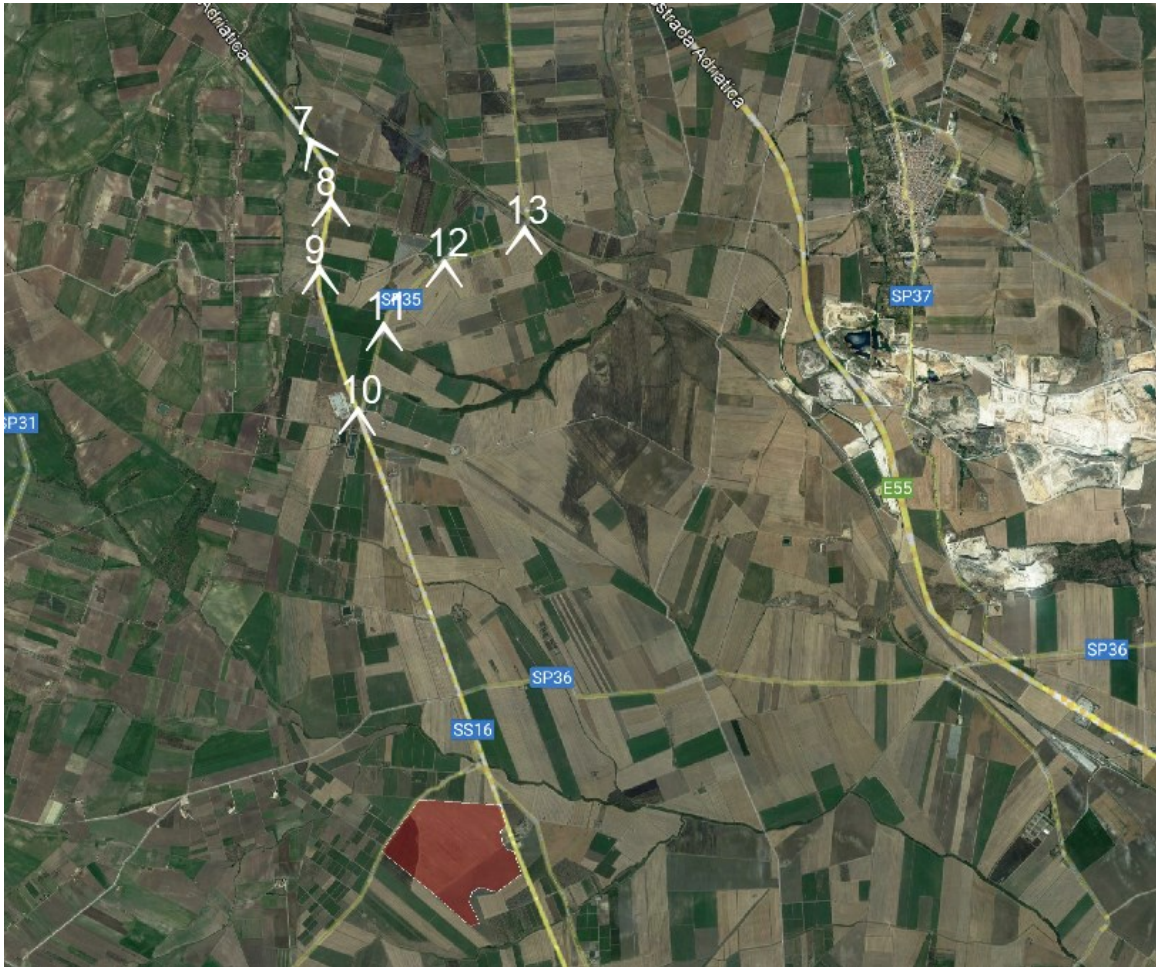
B4XNJR9

SCALA

N.D.

REVISIONE	DATA	DESCRIZIONE REVISIONE	REDATTO	VERIFICATO	APPROVATO
A	26/06/2023	EMISSIONE	DI-DONATO	LIMES7	LIMES7
B					
C					
D					
E					
F					

Tutti i diritti sono riservati. E' vietata qualsiasi utilizzazione, totale o parziale, senza previa autorizzazione



*Figura Errore. Nel documento non esiste testo dello stile specificato.-1 SS16-SP35 Indicazione punti di scatto tratto strada panoramica*



*Foto 1 SS16 direzione Foggia\_ L'osservatore è posizionato a circa 6 Km dall'area d'intervento*



*Fotoinserimento 1 L'areale di studio non risulta visibile*



*Foto 2 SS16 direzione Foggia\_ L'osservatore è posizionato a circa 5 Km dall'area d'intervento*



*Fotoinserimento 2 L'areale di studio non risulta visibile*



*Foto 3 SS16 direzione Foggia\_ L'osservatore è posizionato a circa 4,5 Km dall'area d'intervento*



*Fotoinserimento 3 L'areale di studio non risulta visibile*



*Foto 4 SS16 direzione Foggia\_ L'osservatore è posizionato a circa 4,5 Km dall'area d'intervento*



*Fotoinserimento 4 L'areale di studio non risulta visibile*



*Foto 5SP35 direzione Foggia\_ L'osservatore è posizionato a circa 4,5 Km dall'area d'intervento*



*Fotoinserimento 5 L'areale di studio non risulta visibile*



*Foto 6 SP35 direzione Foggia\_ L'osservatore è posizionato a circa 5 Km dall'area d'intervento*



*Fotoinserimento 6 L'areale di studio non risulta visibile*





*Foto 7 SP35 direzione Foggia\_ L'osservatore è posizionato a circa 5,5 Km dall'area d'intervento*



*Fotoinserimento 7 L'areale di studio non risulta visibile*

