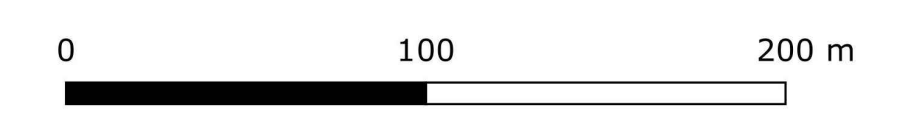
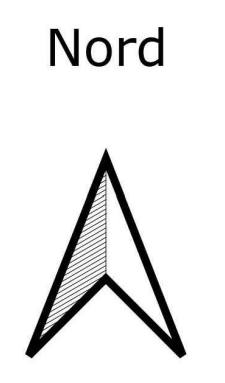


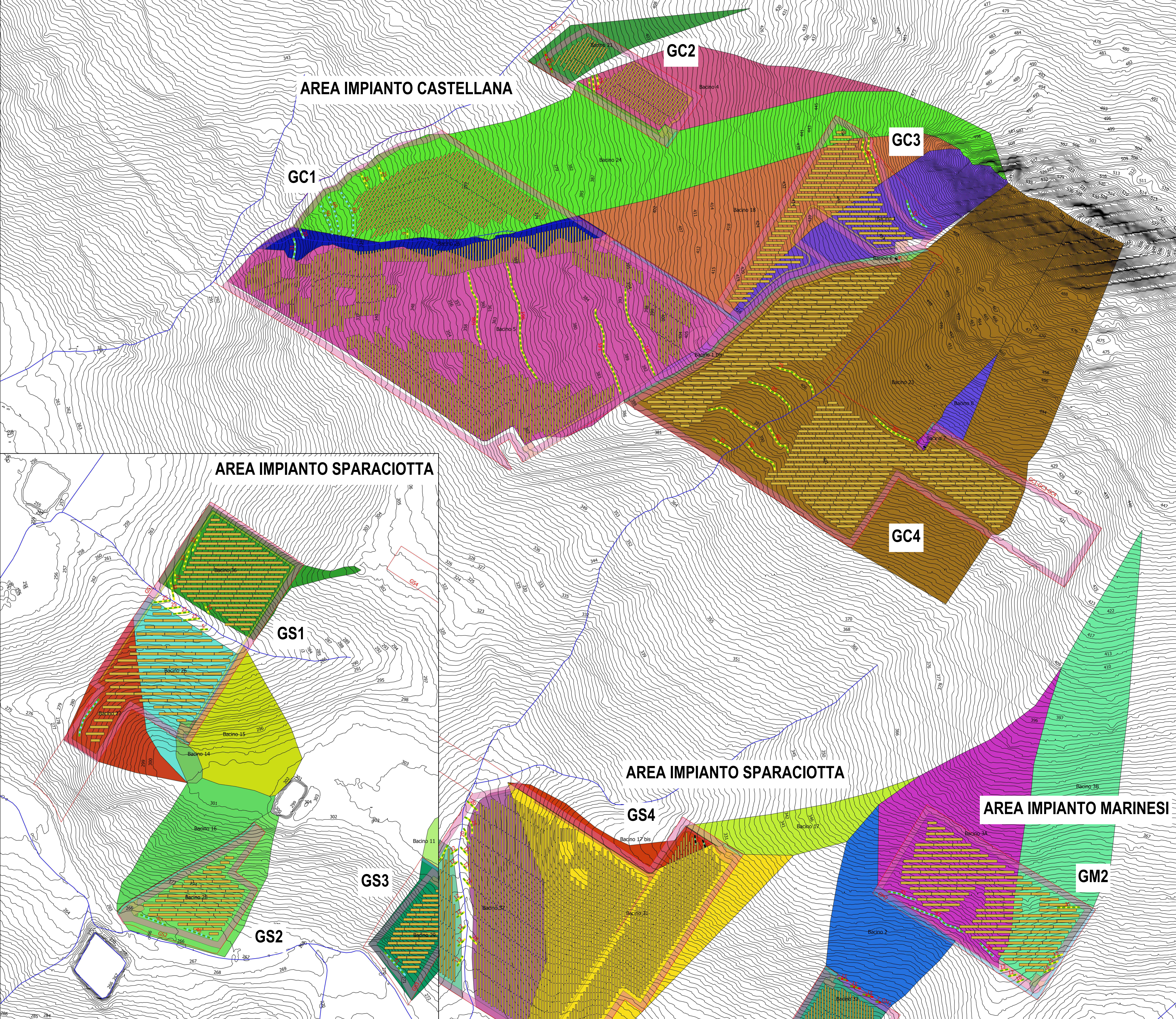
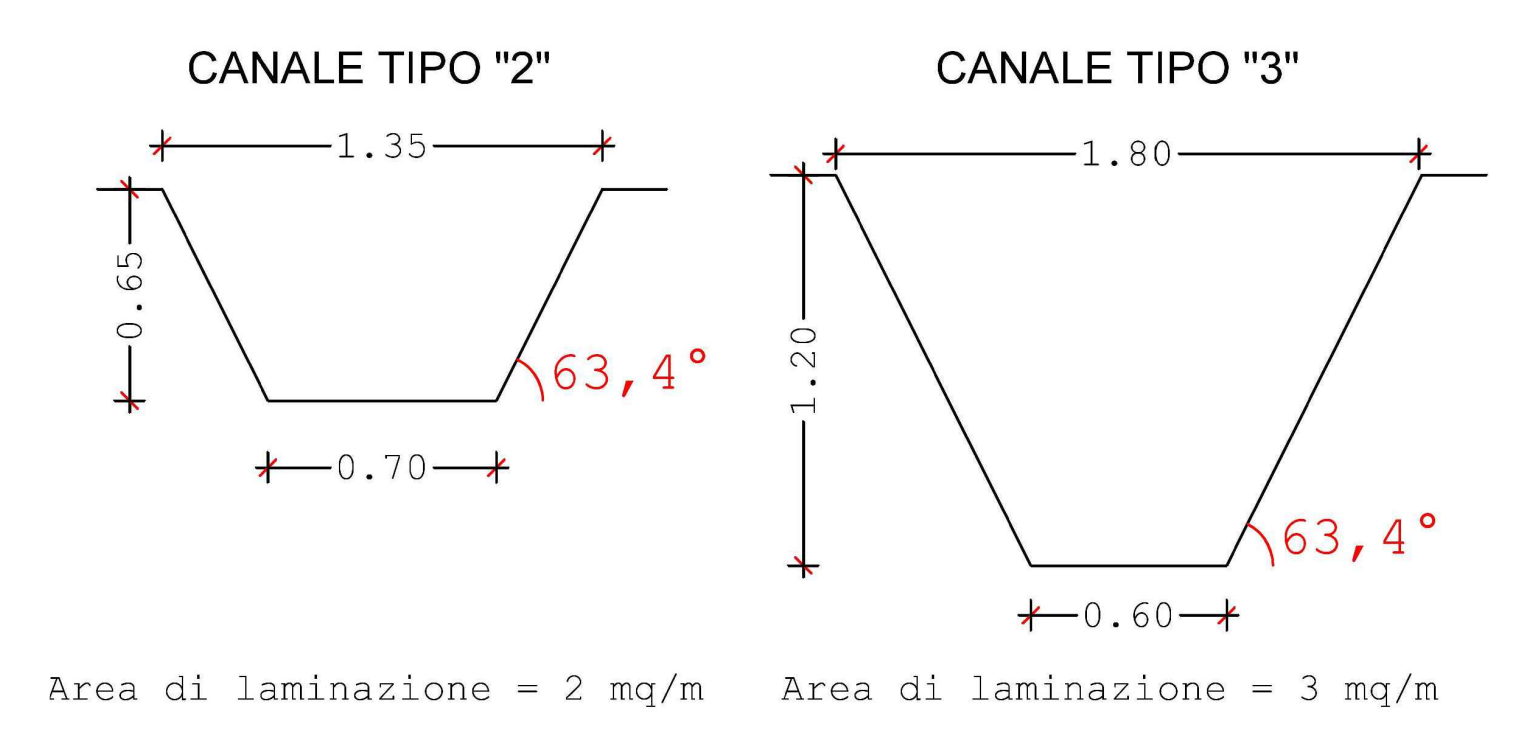
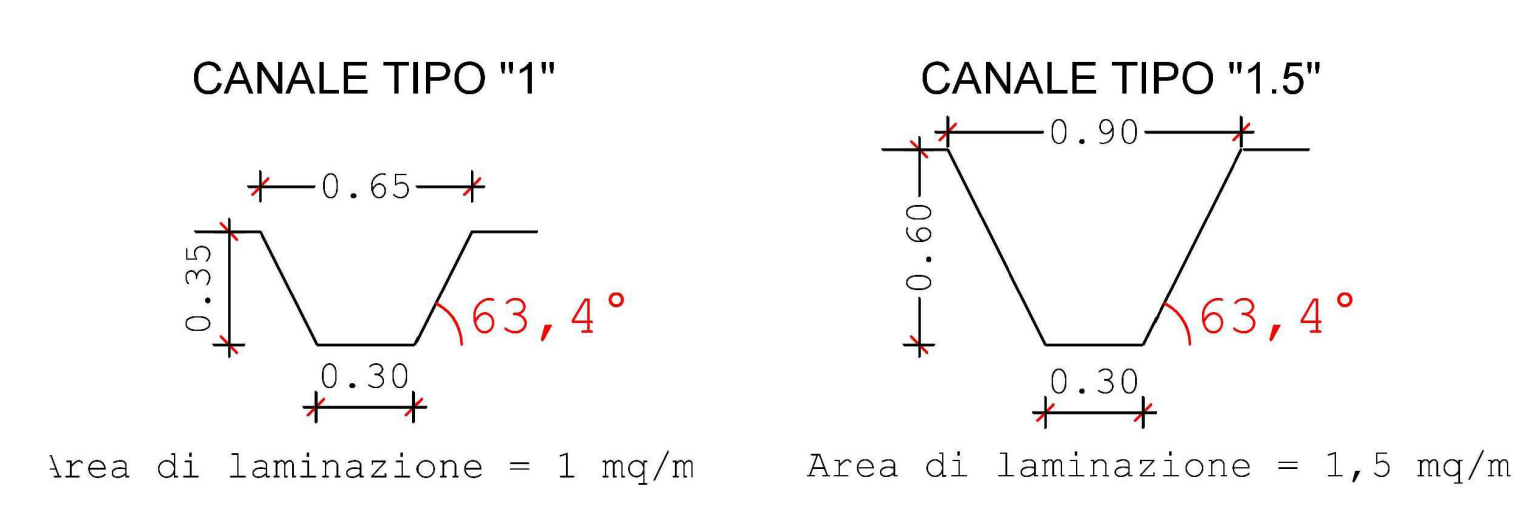
LEGENDA:

- Rete idrografica da CTR
- Trincee drenanti
  - 1
  - 1.5
  - 2
  - 3
- Lotti impianto
- Stringhe impianto
- Curve di livello (1 m.)
- Strutture impianto agrivoltaiico Gallelo
  - Invasi
  - Fascia di mitigazione
  - Viabilità interna (piazze cabine)
  - Viabilità interna (tipo 1 - accesso)
  - Viabilità interna (tipo 2)
  - Pista in terra battuta
  - Viabilità interna di passaggio
  - Invasi di laminazione
- Bacini idrografici
  - Bacino 1
  - Bacino 11
  - Bacino 12
  - Bacino 14
  - Bacino 15
  - Bacino 16
  - Bacino 17
  - Bacino 17 bis
  - Bacino 18
  - Bacino 3A
  - Bacino 3B
  - Bacino 4
  - Bacino 5
  - Bacino 6
  - Bacino 7
  - Bacino 8
  - Bacino 9
  - Bacino 2
  - Bacino 1 bis
  - Bacino 20
  - Bacino 21
  - Bacino 23
  - Bacino 24
  - Bacino 25
  - Bacino 26
  - Bacino 27
  - Bacino 28
  - Bacino 29
  - Bacino 30
  - Bacino 31
  - Bacino 32
  - Bacino 33
  - Bacino 33 bis
  - Bacino 33 ter
  - Bacino 35
  - Bacino 36
  - Bacino 37



Scala 1:2.000

SEZIONI TIPO TRINCEE DRENANTI  
Scala 1:20



PROPRONTE  
**ESE GALLI S.R.L.**  
Via Lomello, 1427  
30114 Venezia



PROGETTAZIONE E COORDINAMENTO  
**LAAP ARCHITECTS**  
Urban quality consultants  
LAAP ARCHITECTS Srl  
via Francesco Laurana 28  
90143 - Palermo - Italia  
t 091.7834427 - fax 091.7834427  
laap.it - info@laap.it

Architetto e Dottore Agronomo Antonio Palazzolo  
Numero di commessa laap: 365

CONSULENTE  
Dott. Geologo Salvatore Lo Verme

N° COMMessa  
**1561**

ELABORATO  
CARTA DEGLI INTERVENTI DI INVARIANZA IDRAULICA

PROGETTO DEFINITIVO  
CODICE ELABORATO  
**PD.08.B.1**  
NOME FILE: 365\_CARTA\_elaborato\_001.dwg

IMPIANTO AGRIVOLTAICO GALLELO  
POTENZA FOTOVOLTAICA 53,8 MW IN DC (POTENZA IN IMMISSIONE 50 MW) + 20 MW SISTEMA DI ACCUMULO  
CITTA' METROPOLITANA DI PALERMO  
IMPIANTO COMUNE DI MONREALE  
COPIERE DI COMMISSIONE ALLA RTN COMUNI DI MONREALE, PIANA DEGLI ALBANESE,  
SANTA CRISTINA GELA E BELMONTE MEZZAGGIO