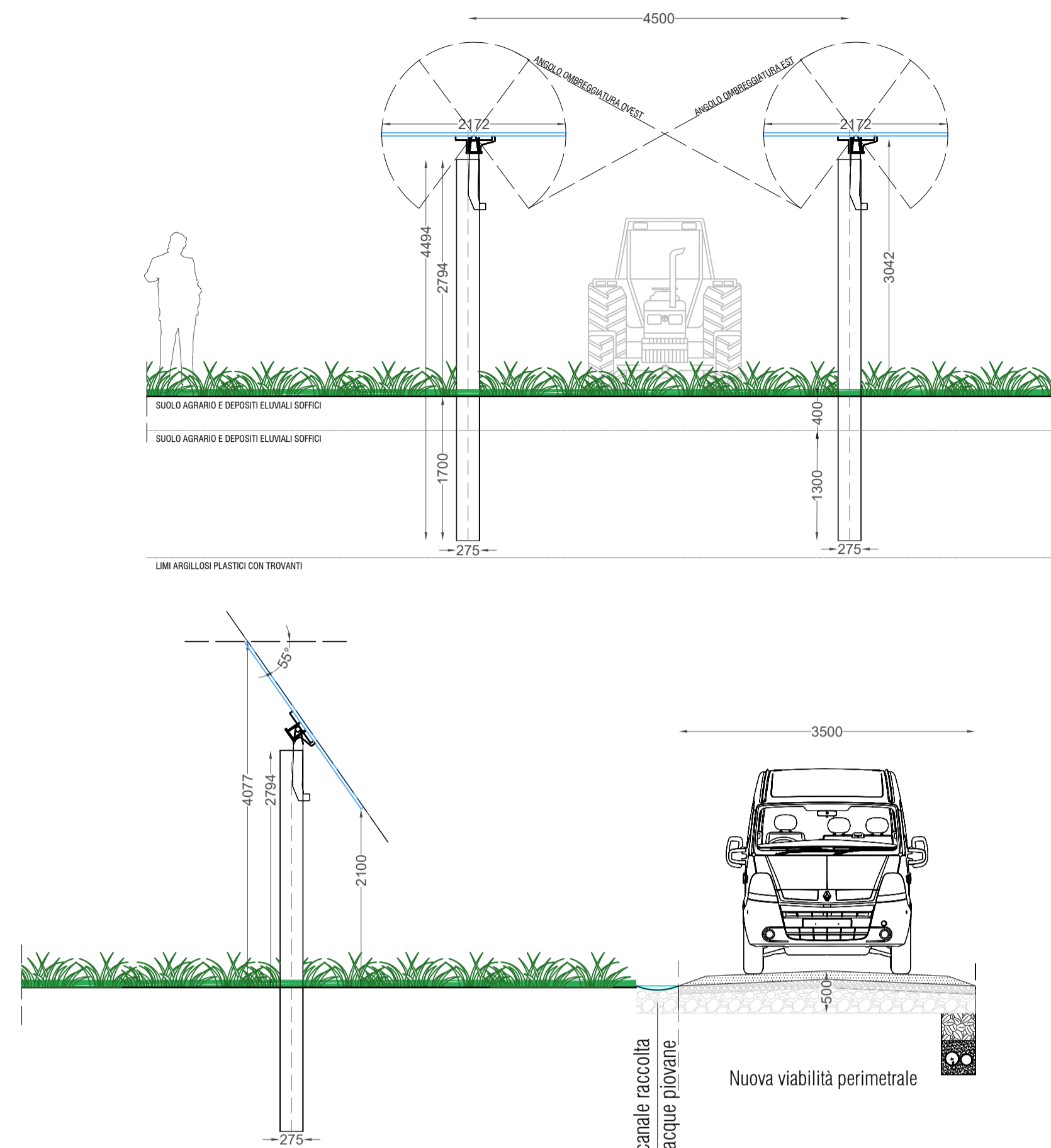


Sezioni trasversali strutture con inseguitore monoassiale in area attività colturale

Scala 1:50

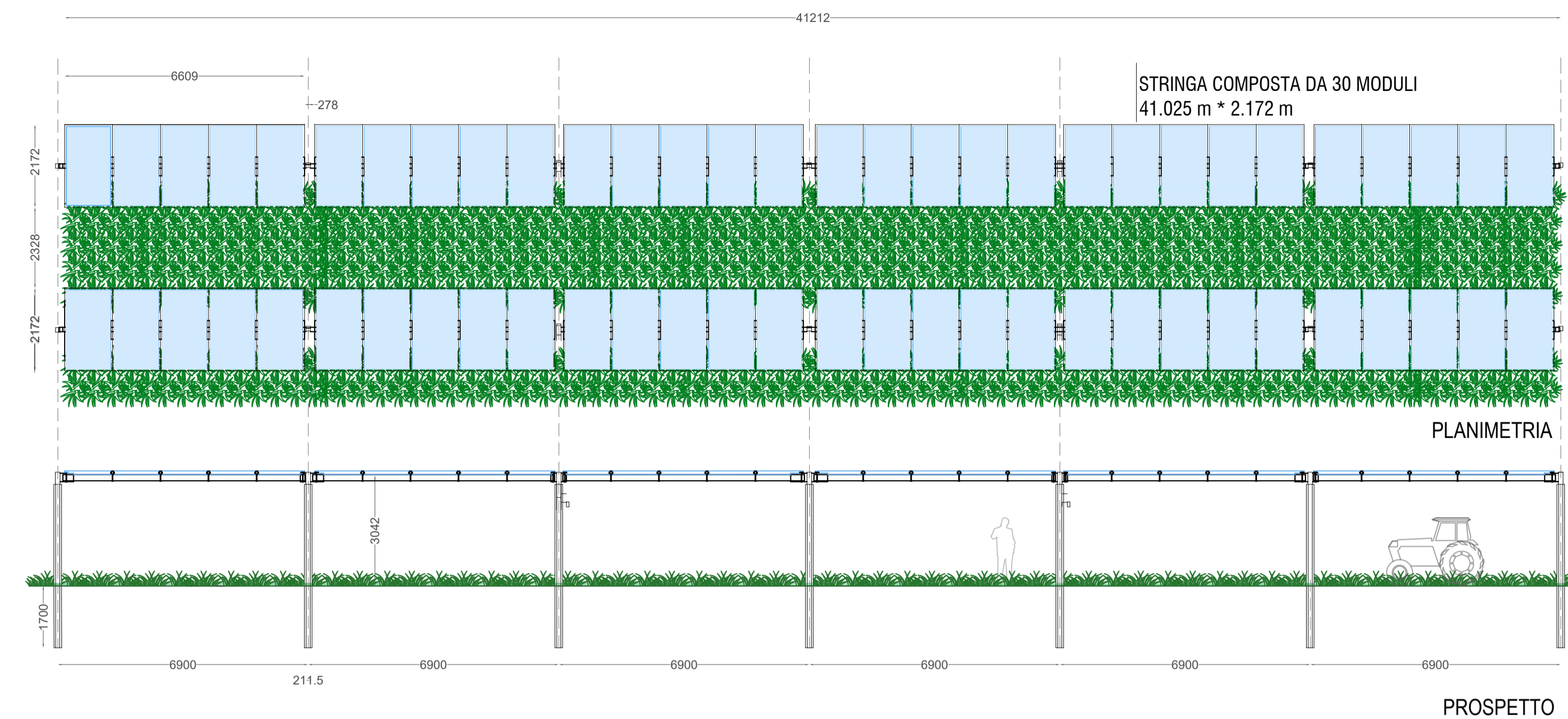


0 0.5m 1.25m 2.5m

Pianta e Sezione longitudinale strutture con inseguitore monoassiale

Scala 1:100

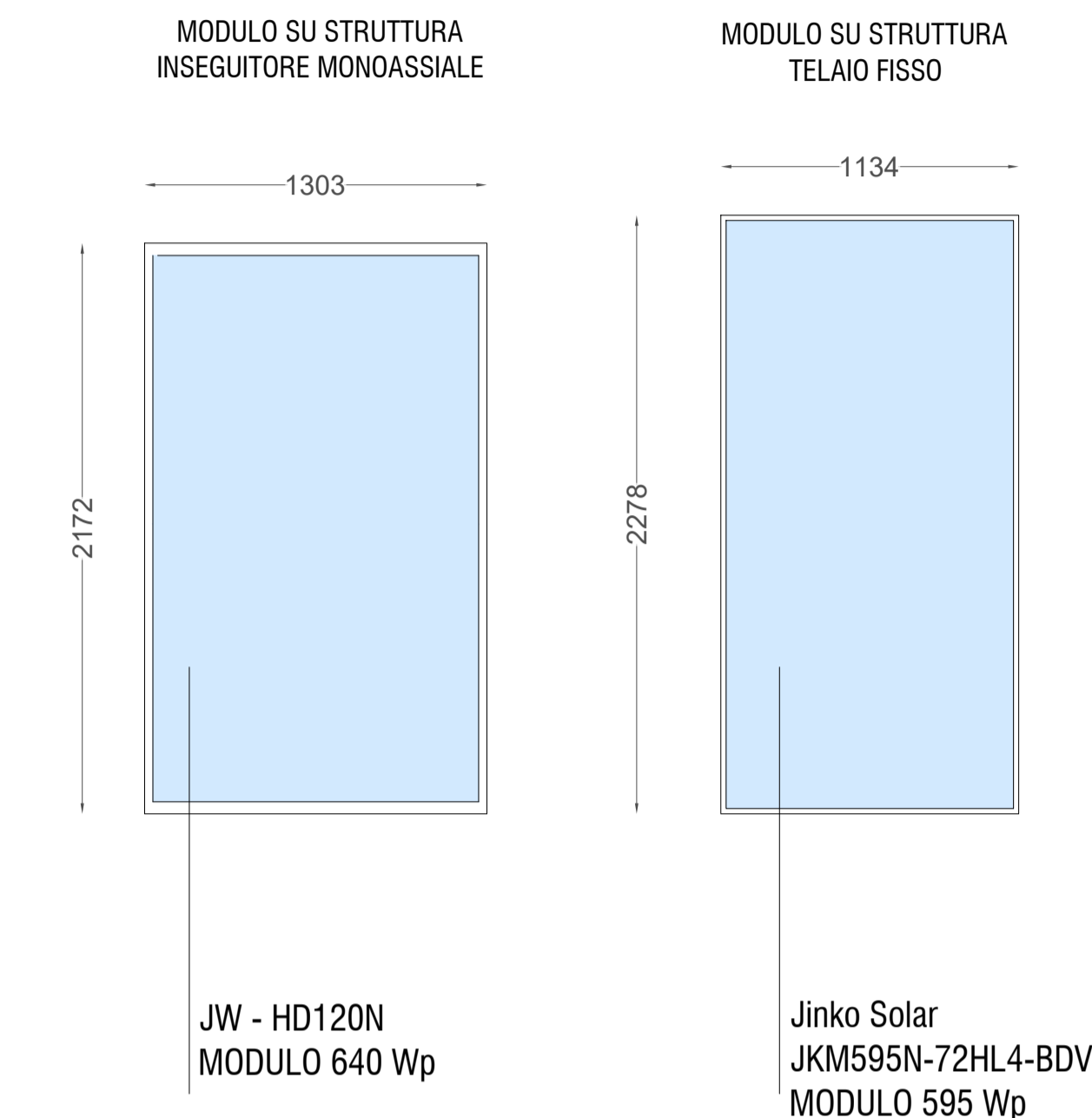
PIANTA E SEZIONE STRINGHE MOBILI IN AREA ATTIVITA' COLTURALE



0 1m 2.5m 5m

Particolare modulo

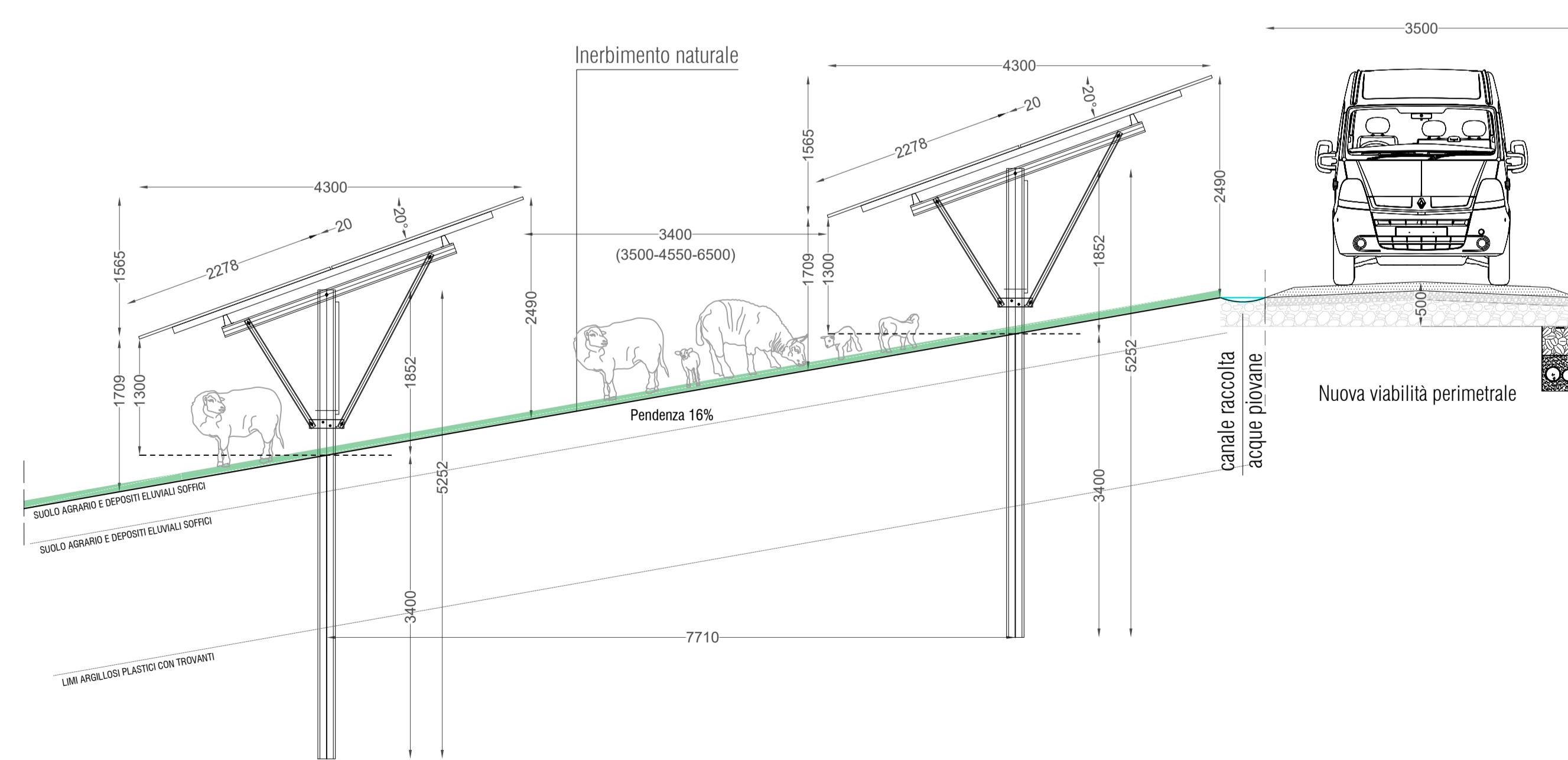
Scala 1:25



0 0.20m 0.50m 1m

Sezioni trasversali strutture a telaio fisso

Scala 1:50

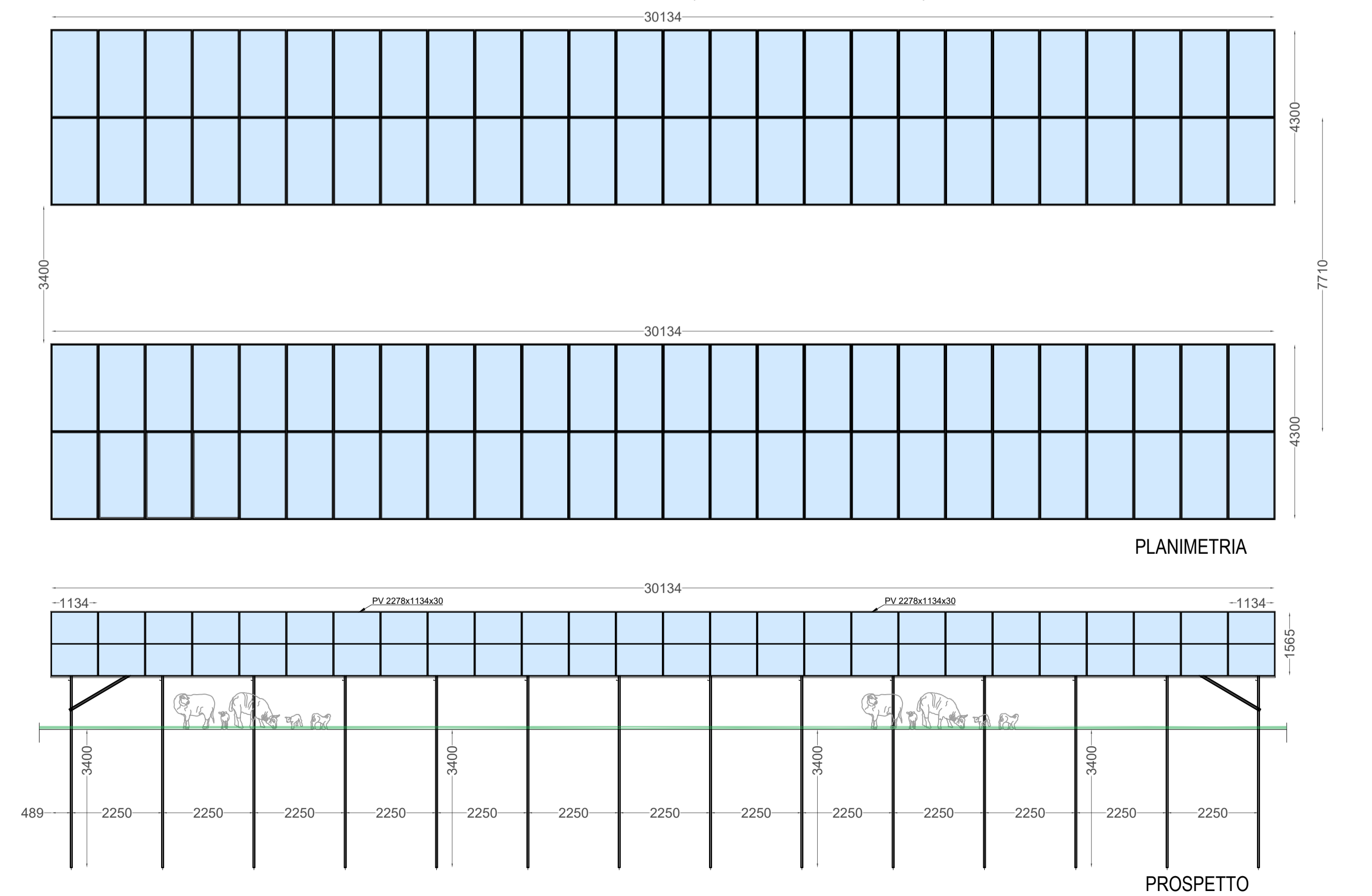


0 0.5m 1.25m 2.5m

Pianta e Sezione longitudinale strutture a telaio fisso

Scala 1:100

PIANTA E SEZIONE STRINGHE Fisse IN AREA ATTIVITA' ZOOTECNICA (PROIEZIONE ORTOGONALE)



0 1m 2.5m 5m

PROPOSITORE
ESE GALIELLO S.R.L.
Via Venezia, 442C
30174 Venezia

elettrostudio

PROGETTAZIONE E COORDINAMENTO

LAAP ARCHITECTS
urban quality consultants
LAAP ARCHITECTS Srl
via Francesco Laurana 28
90143 - Palermo - Italia
t 091.7834427 - fax 091.7834427
laap.it - info@laap.it

Architetto e Dottore Agronomo Antonino Palazzolo



Numero di commessa laap: 365

N° COMMESA

1561

IMPIANTO AGRIVOLTAICO GALIELLO
POTENZA FOTVOLTAICA 53,8 MW IN DC (POTENZA IN IMMISSIONE 50 MW) + 20 MW SISTEMA DI ACCUMULO
CITTA' METROPOLITANA DI PALERMO
IMPIANTO COMUNE DI MONREALE
OPERE DI CONNESSIONE ALLA RTN COMUNI DI MONREALE, PIANA DEGLI ALBANESI,
SANTA CRISTINA GELA E BELMONTE MEZZAGNO

ELABORATO

DISEGNI ARCHITETTONICI STRUTTURE SOSTEGNO
MODULI FOTVOLTAICI

CODICE ELABORATO

PD.40