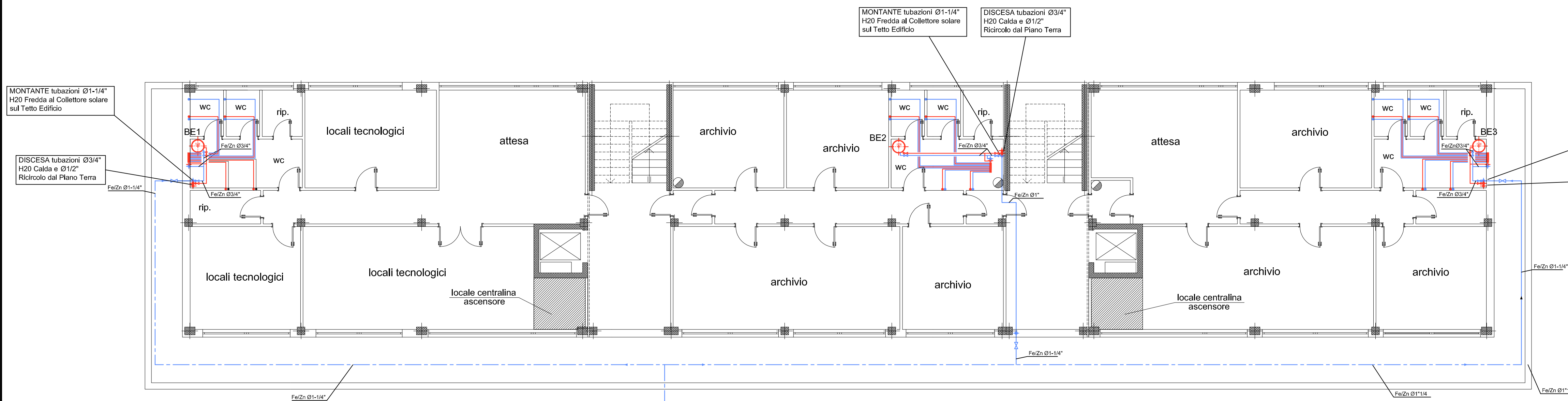
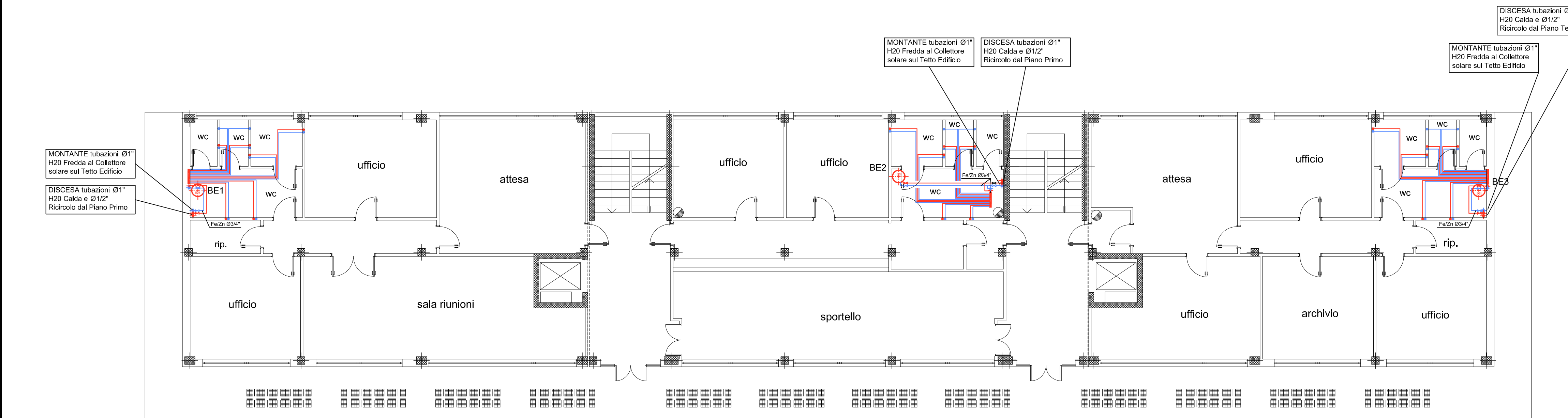


LEGENDA			
POS.	SIMB.		RIFERIMENTO
1		COLLETTORE COMPLANARE SANITARIO, COMPLETO DI INTERCETTAZIONI	
2		TUBAZIONE POLIBUTILENE O MULTISTRATO RIVESTITO NEL SOTTOPAVIMENTO M+R	
3	RS	TECNICO E NEL SOTTOPAVIMENTO ISOLATE LEGGE 10/91 CON PROTEZIONE ANTISTILLICIDIO PER L'ACQUA FREDDA	UNI 8863 SERIE MEDIA
	AC	TUBAZIONI IN ACCIAIO ZINCATO PER ALIMENTAZIONE ACQUA CALDA, FREDDA E RICIRCOLO IN VANO	
	AF	AC= H2O CALDA SANITARIA - AF= H2O FREDDA SANITARIA	
		RS= RICIRCOLO SANITARIO	



PIANTA PIANO SEMINTERRATO

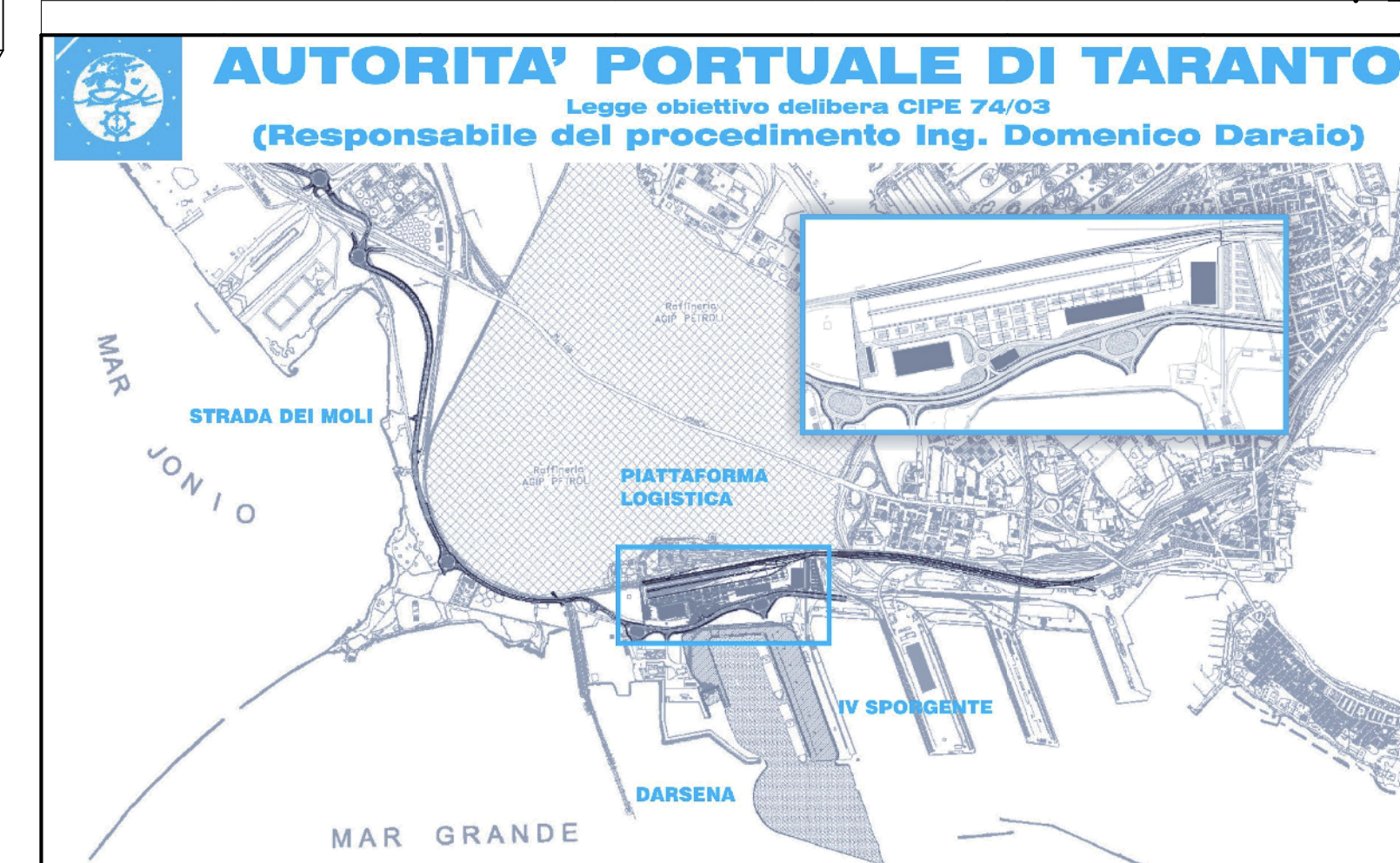
Prodotto Ø60/Ø100 con valvola elette da manutenzione DN40 e contatore H20 per alimentazione Palazzina Uffici  
Tubo PE-AD PN16 UNI12201 Øe=50



PIANTA PIANO TERRA

N.B. Controsoffitto rimovibile H=30cm nei Bagni, nei Corridoio e nei Vani Scala  
Sottofondo pavimento per passaggio tubi H=15cm

- Tubazioni principali in Fe/Zn isolato con guaina AF=Sp.9mm - AC+RS=Sp.13mm con percorso in vano tecnico e nel controsoffitto.
- Collettori Ø3/4" in ottone con rubinetti a sfera di arresto linea e collettore solare con raccordi autoadattabili per tubi in plastica o multistrato, rubinetti di scarico Ø1/2" con tappo e portagomma, e rubinetto di arresto su ciascuna derivazione Ø1/2".
- Collegare in parallelo il boiler elettrico con i collettori solari prevedendo rubinetti a sfera di arresto, e rubinetti di scarico con tappo e portagomma, Ø1/2" sul collettore solare.
- Prevedere collettori H20 fredda e acqua calda separati con cassetta da incasso munita di portella con chiave e finestrelle di aerazione.



revisione	data	descrizione revisione	disegnato	verificato	approvato
01	29-09-2006	Prima emissione	R.Ziliani	A.Fanizza	G.Geddo
00	31-05-2006	Emissione in bozza	R.Ziliani	A.Fanizza	G.Geddo

**SOCIETA' DI PROGETTO:**  
**TARANTO LOGISTICA S.p.A.**

**AUTORITA' PORTUALE TARANTO**

**PIASTRA PORTUALE DI TARANTO**

Progettista: **SINA**

Consulenti Progettisti: **PROFERT S.p.A.**  
INGEGNERIA E SISTEMI

Disegno n°: 123-700 E 1 U.C.G. 1 7.0.5

Titolo: **PROGETTO DEFINITIVO PIATTAFORMA LOGISTICA PALAZZINA UFFICI IMPIANTO IDRICO-SANITARIO P.SI. e P.T.**