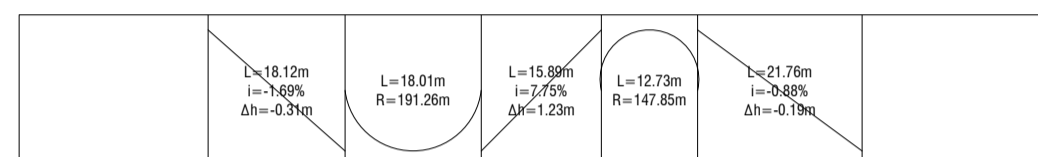
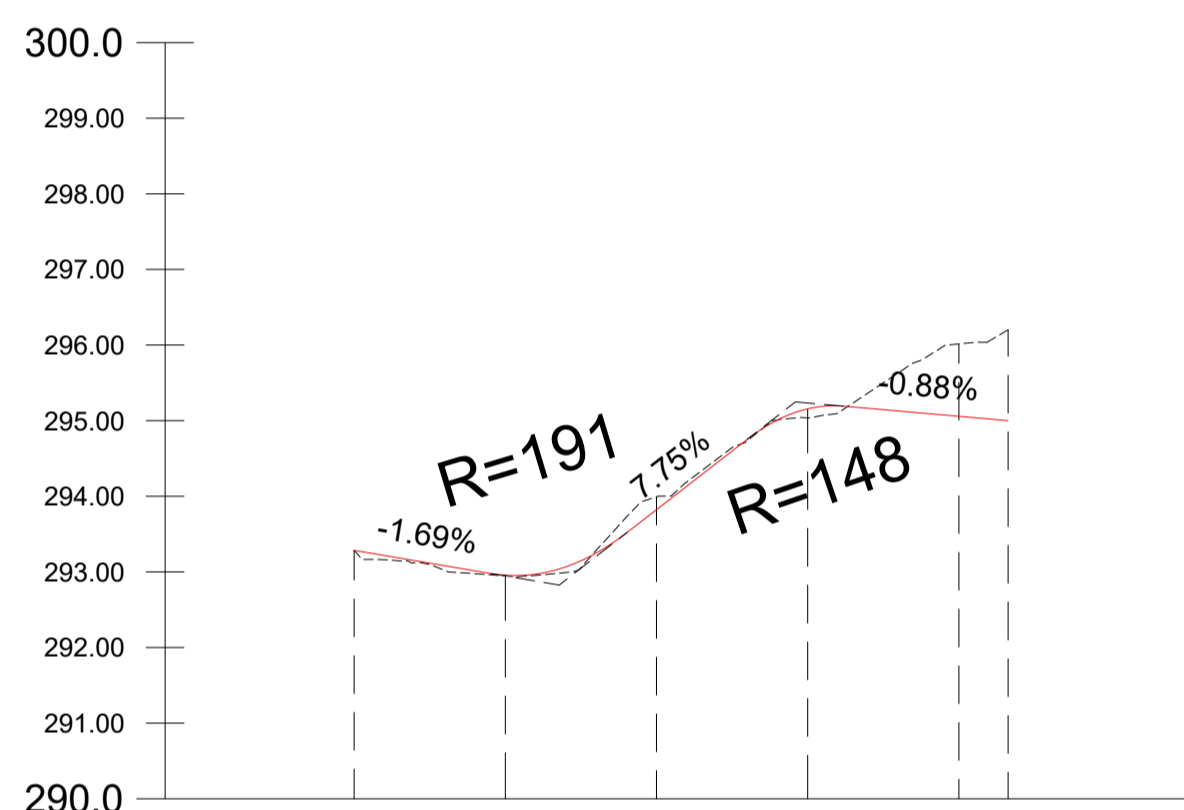


Profilo tracciato stradale tratto T9

LIVELLETTE



Profilo: Profilo T9
Scala : 1000:100
Q.Rif. : 290.00

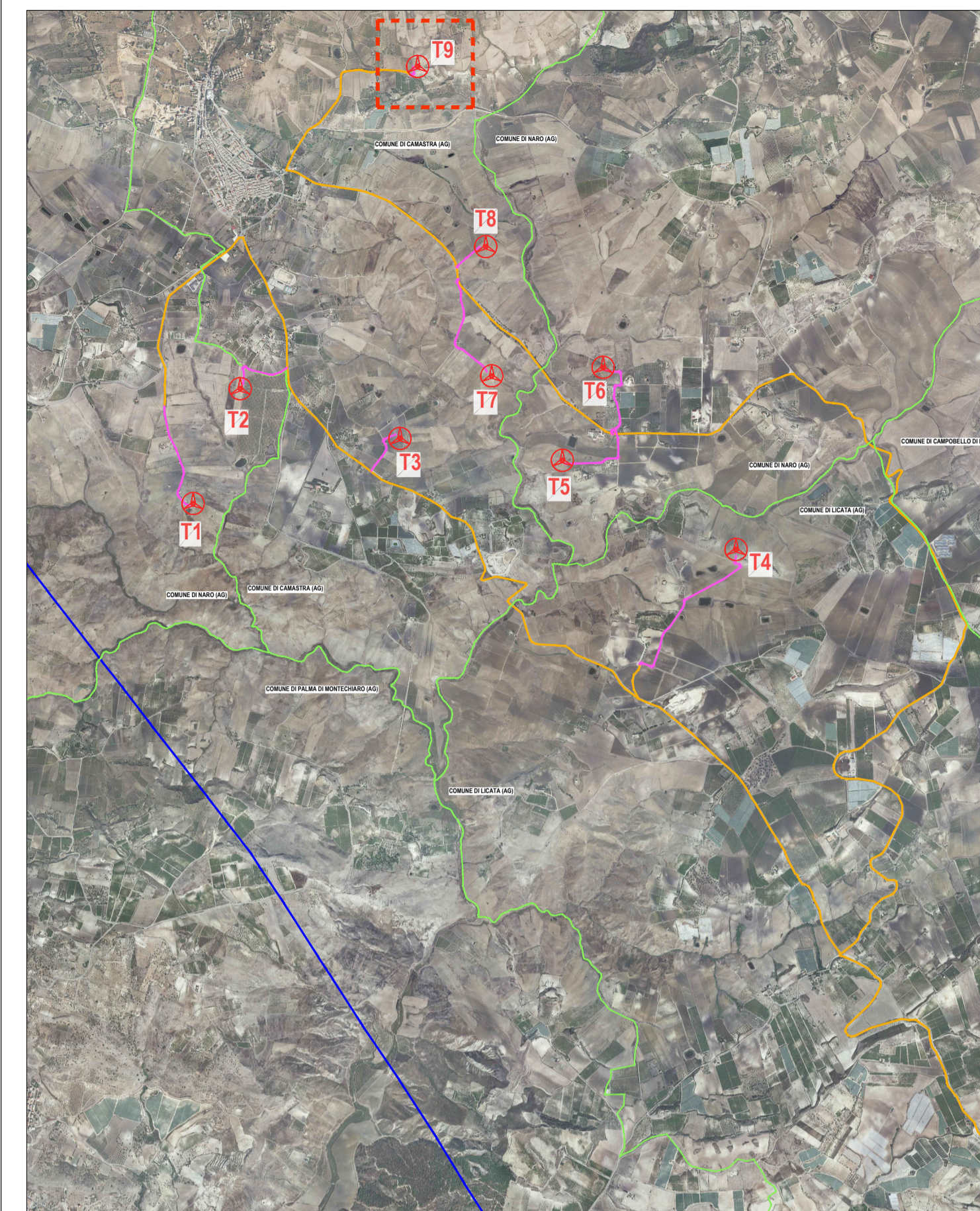


NUMERO SEZIONE	1	2	3	4	5	6
DISTANZE PROGRESSIVE	0+000.00	0+020.00	0+040.00	0+060.00	0+080.00	0+086.51
QUOTE TERRENO	293.28	292.95	293.99	295.04	296.02	296.20
QUOTE PROGETTO	293.28	292.96	293.82	295.16	295.06	295.00
DIFFERENZA QUOTE	0.00	0.01	-0.17	0.12	-0.96	-1.20

	1	2	3	4	5	6
DISTANZE PROGRESSIVE	0+000.00	0+020.00	0+040.00	0+060.00	0+080.00	0+086.51
QUOTE TERRENO	293.28	292.95	293.99	295.04	296.02	296.20
QUOTE PROGETTO	293.28	292.96	293.82	295.16	295.06	295.00
DIFFERENZA QUOTE	0.00	0.01	-0.17	0.12	-0.96	-1.20

Riferimento tavola

VIABILITA' DI PROGETTO / ADEGUAMENTO - NUOVO CAVIDOTTO INTERRATO 36 kV
VIABILITA' ESISTENTE - NUOVO CAVIDOTTO INTERRATO 36 kV



PROPRONENTE
ESE SALADINO S.R.L.
Via Lavaredo, 44/52
30174 Venezia

PROGETTAZIONE E CORDINAMENTO

LAAP ARCHITECTS
urban quality consultants
LAAP ARCHITECTS Srl
via Francesco Laurana 28
90143 - Palermo - Italy
t 091.7834427 - fax 091.7834427
laap.it - info@laap.it

Architetto e Dottore Agrotecnico Antonino Palazzolo

Numero di commessa laap: 383

N° COMMESSA **1570** PARCO EOLICO SALADINO
POTENZA EOLICA 64,8 MW + 41,6 MW SISTEMA DI ACCUMULO
LIBERO CONSORZIO COMUNALE DI AGRIGENTO
IMPIANTO E OPERE DI CONNESSIONE COMUNI DI NARO (AG), CAMASTRA (AG) E LICATA (AG)

ELABORATO **CARTA DEI PROFILI LONGITUDINALI DEL PROGETTO STRADALE: VIABILITA' T9**

CODICE ELABORATO **PD.34.I**

Nome file: 1570_CART_elaborato_r00.dwg

00	31/05/2024	PRIMA EMISSIONE	LAAP ARCHITECTS	Arch. Sandro Di Gangi	Arch. e Agr. Antonino Palazzolo
REV.	DATA	DESCRIZIONE REVISIONE	REDATTO	VERIFICA	APPROVAZIONE

COPYRIGHT - TUTTI I DIRITTI SONO RISERVATI A NORMA DI LEGGE