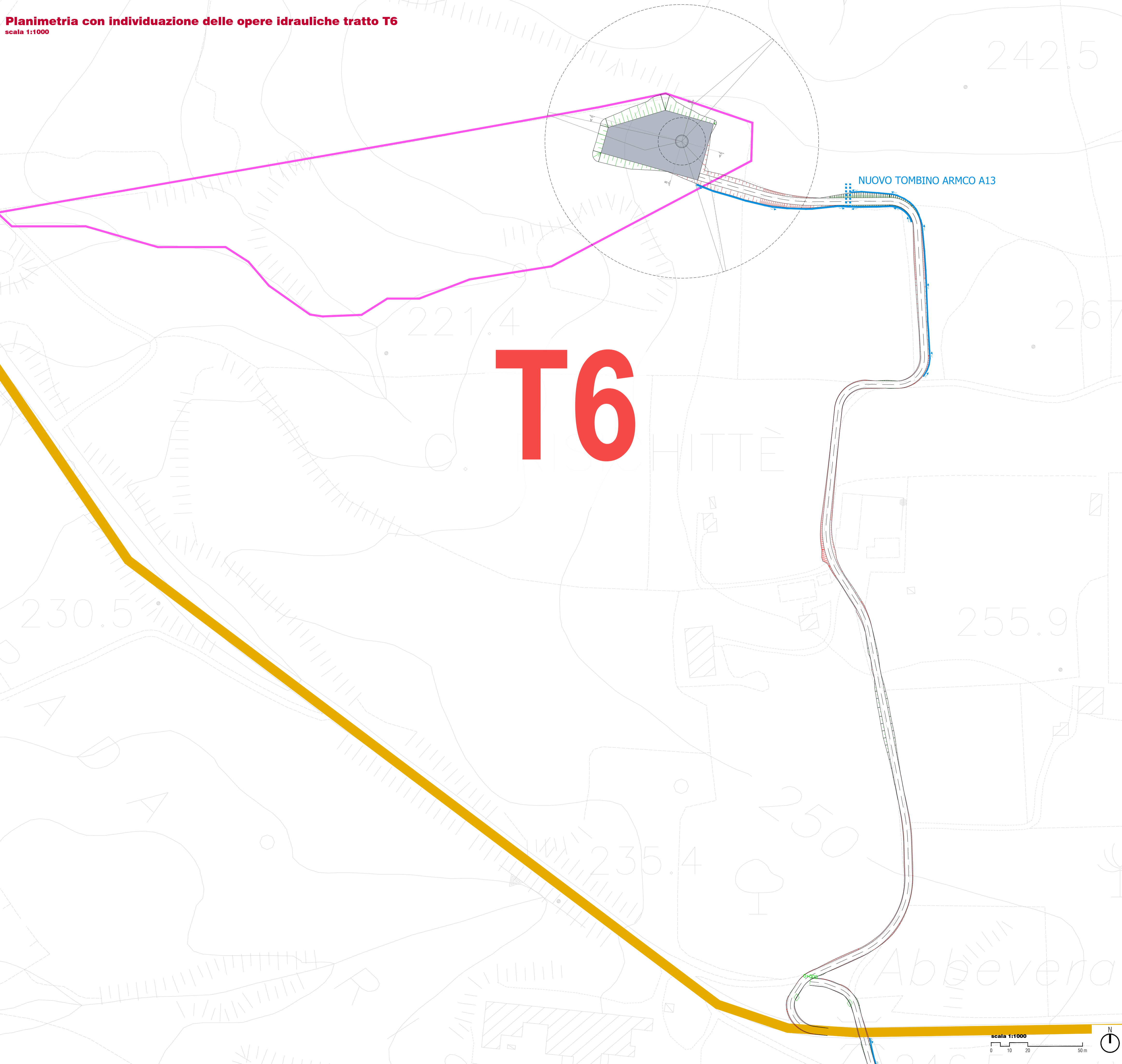
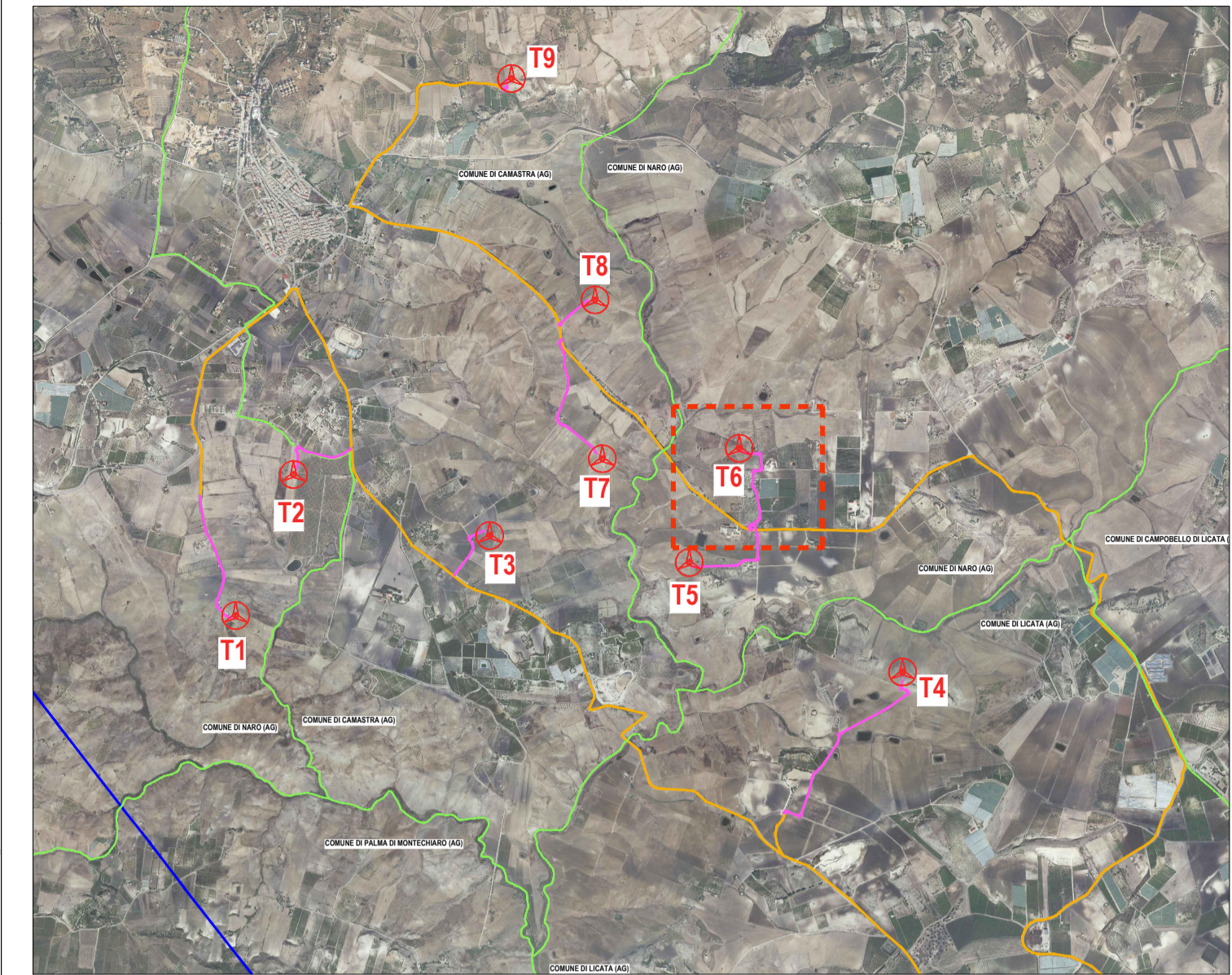


**Planimetria con individuazione delle opere idrauliche tratto T6**  
 scala 1:1000



**Riferimento tavola**

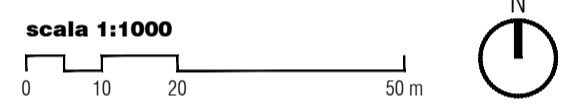
- VIABILITA' DI PROGETTO / ADEGUAMENTO - NUOVO CAVIDOTTO INTERRATO 36 kV
- VIABILITA' ESISTENTE - NUOVO CAVIDOTTO INTERRATO 36 kV



**LEGENDA Inquadramento opere idrauliche**

Scala 1:1000

- LIMITE PROPRIETA' PARTICELLA CATASTALE PIAZZOLA
- PORZIONI DI SCAVO STRADALE
- PORZIONI DI RILEVATO STRADALE
- CANALI DI RACCOLTA ACQUE
- TOMBINO / TUBI ARMCO



PROPONENTE  
**ESE SALADINO S.R.L.**  
 Via Lavaredo, 44/52  
 30174 Venezia



PROGETTAZIONE E CORDINAMENTO

**LAAP ARCHITECTS**  
 urban quality consultants  
 LAAP ARCHITECTS Srl  
 via Francesco Laurana 28  
 90143 - Palermo - Italy  
 t 091.7834427 - fax 091.7834427  
 laap.it - info@laap.it

Architetto e Dottore Agronomo Antonino Palazzolo



Numero di commessa laap: 383

N° COMMESSA **1570** PARCO EOLICO SALADINO  
 POTENZA EOLICA 64,8 MW + 41,6 MW SISTEMA DI ACCUMULO  
 LIBERO CONSORZIO COMUNALE DI AGRIGENTO  
 IMPIANTO E OPERE DI CONNESSIONE COMUNI DI NARO (AG), CAMASTRA (AG) E LICATA (AG)

ELABORATO **PD.37.F**  
 CARTA PLANIMETRIA CON INDIVIDUAZIONE DELLE OPERE IDRAULICHE: VIABILITA' T6

CODICE ELABORATO  
**PD.37.F**

NOME FILE: 1570\_CART\_elaborato\_r00.dwg

00	31/05/2024	PRIMA EMISSIONE	LAAP ARCHITECTS	Arch. Sandro Di Gangi	Arch. e Agr. Antonino Palazzolo
REV.	DATA	DESCRIZIONE REVISIONE	REDATTO	VERIFICA	APPROVAZIONE