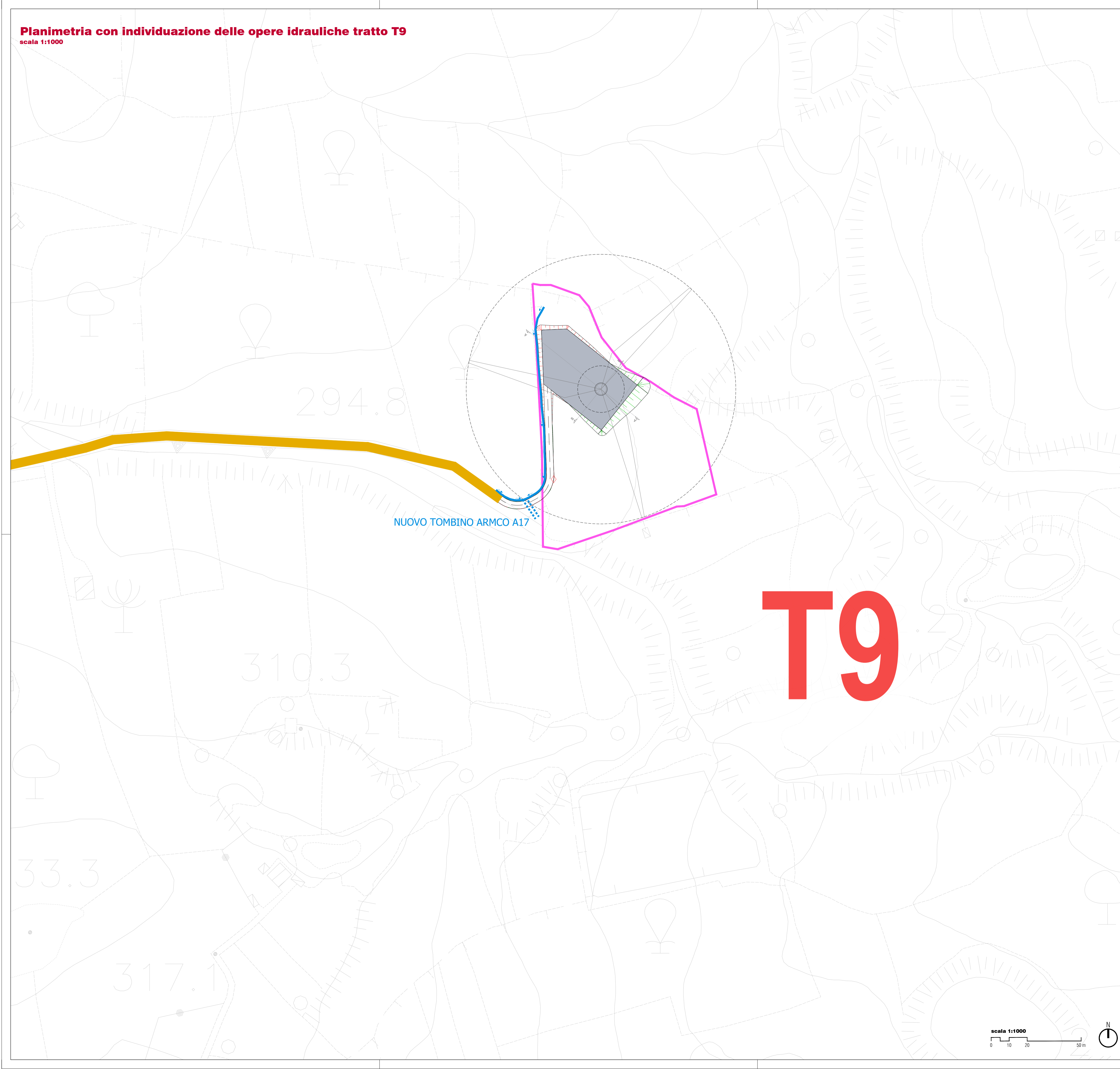
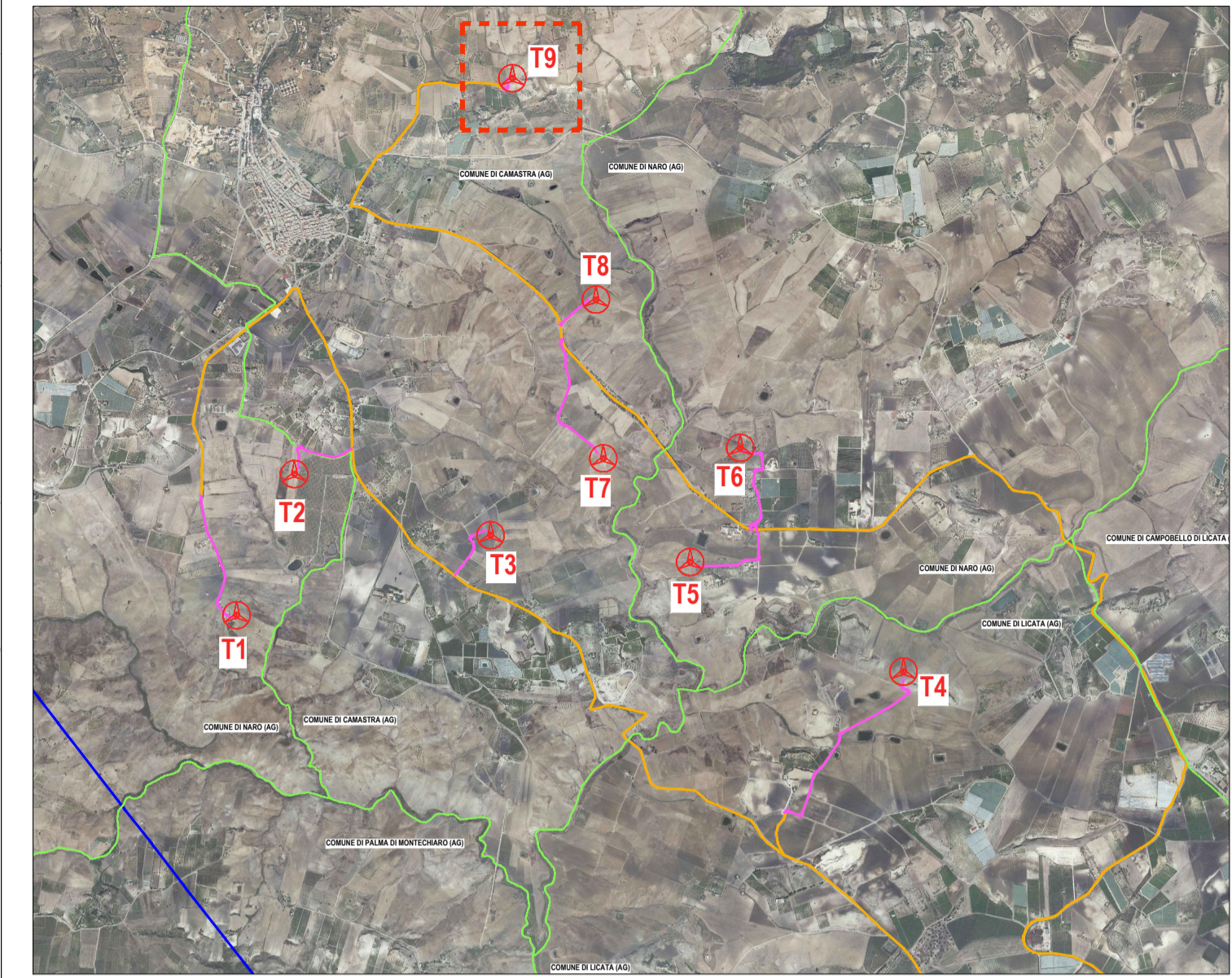


Planimetria con individuazione delle opere idrauliche tratto T9
 scala 1:1000



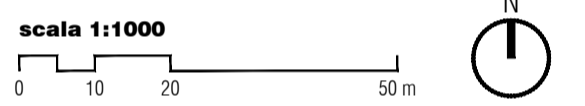
Riferimento tavola

- VIABILITA' DI PROGETTO / ADEGUAMENTO - NUOVO CAVIDOTTO INTERRATO 36 kV
- VIABILITA' ESISTENTE - NUOVO CAVIDOTTO INTERRATO 36 kV



LEGENDA Inquadramento opere idrauliche
 Scala 1:1000

- LIMITE PROPRIETA' PARTICELLA CATASTALE PIAZZOLA
- PORZIONI DI SCAVO STRADALE
- PORZIONI DI RILEVATO STRADALE
- CANALI DI RACCOLTA ACQUE
- TOMBINO / TUBI ARMCO



T9

PROPRONTE
ESE SALADINO S.R.L.
 Via Lavaredo, 44/52
 30174 Venezia



PROGETTAZIONE E CORDINAMENTO

LAAP ARCHITECTS
 urban quality consultants
 LAAP ARCHITECTS Srl
 via Francesco Laurana 28
 90143 - Palermo - Italy
 t 091.7834427 - fax 091.7834427
 laap.it - info@laap.it

Architetto e Dottore Agrotecnico Antonino Palazzolo



Numero di commessa laap: 383

N° COMMESSA
1570
PARCO EOLICO SALADINO
 POTENZA EOLICA 64,8 MW + 41,6 MW SISTEMA DI ACCUMULO
 LIBERO CONSORZIO COMUNALE DI AGRIGENTO
 IMPIANTO E OPERE DI CONNESSIONE COMUNI DI NARO (AG), CAMASTRA (AG) E LICATA (AG)

ELABORATO
 CARTA PLANIMETRIA CON INDIVIDUAZIONE DELLE OPERE IDRAULICHE: VIABILITA' T9
CODICE ELABORATO
PD.37.I



00	31/05/2024	PRIMA EMISSIONE	LAAP ARCHITECTS	Arch. Sandro Di Gangi	Arch. e Agr. Antonino Palazzolo
REV.	DATA	DESCRIZIONE REVISIONE	REDATTO	VERIFICA	APPROVAZIONE

NOME FILE: 1570_CART_elaborato_r00.dwg

COPYRIGHT - TUTTI I DIRITTI SONO RISERVATI A NORMA DI LEGGE