

- Legenda**
- Aerogeneratori
 - Piazzole temporanee
 - Zona stoccaggio torri
 - Zona stoccaggio pale
 - Gru ausiliarie
 - Area di montaggio gru
 - Piazzole definitive
 - Aree cantiere
- Cavidotti**
- Sottocampo MT 1
 - Sottocampo MT 2
 - Sottocampo MT 3
 - Sottocampo MT 4
 - Cavo AT
 - Fascia 4 m cavidotto
- SEU + BESS**
- Recinzione BESS+SEU
 - SEU
 - BESS
- Stazioni**
- SSE Rotello
 - Stazione di condivisione stallo
- Strade di progetto**
- Strade di nuova realizzazione
 - Strade da riadattare
 - Ingombri opere civili

- Piano Tutela dell'Acqua - T1**
- Legenda**
- corsi d'acqua
 - corpi idrici virtuali
 - invasi
 - urbanizzato
 - limiti comunali
 - limiti regionali
 - autostrade
 - tratta ferroviaria
 - limiti di bacino extra-regionali
 - bacini regionali
 - Biferno
 - Fortore
 - Saccione
 - Trigno
 - Voltumo
 - Sangro
 - Sinarca
 - Sinello
 - Torrente Mergola
 - Torrente Tecchio
 - Vallone Rio Vivo
 - Vallone delle Canne

Progetto per la costruzione e l'esercizio di un Impianto eolico denominato "Energia Molise"

Oggetto:
MOL1.26 - Inquadramento opere su PTA

Proponente:
Fred. Olsen Renewables

Progettista:
Stantec

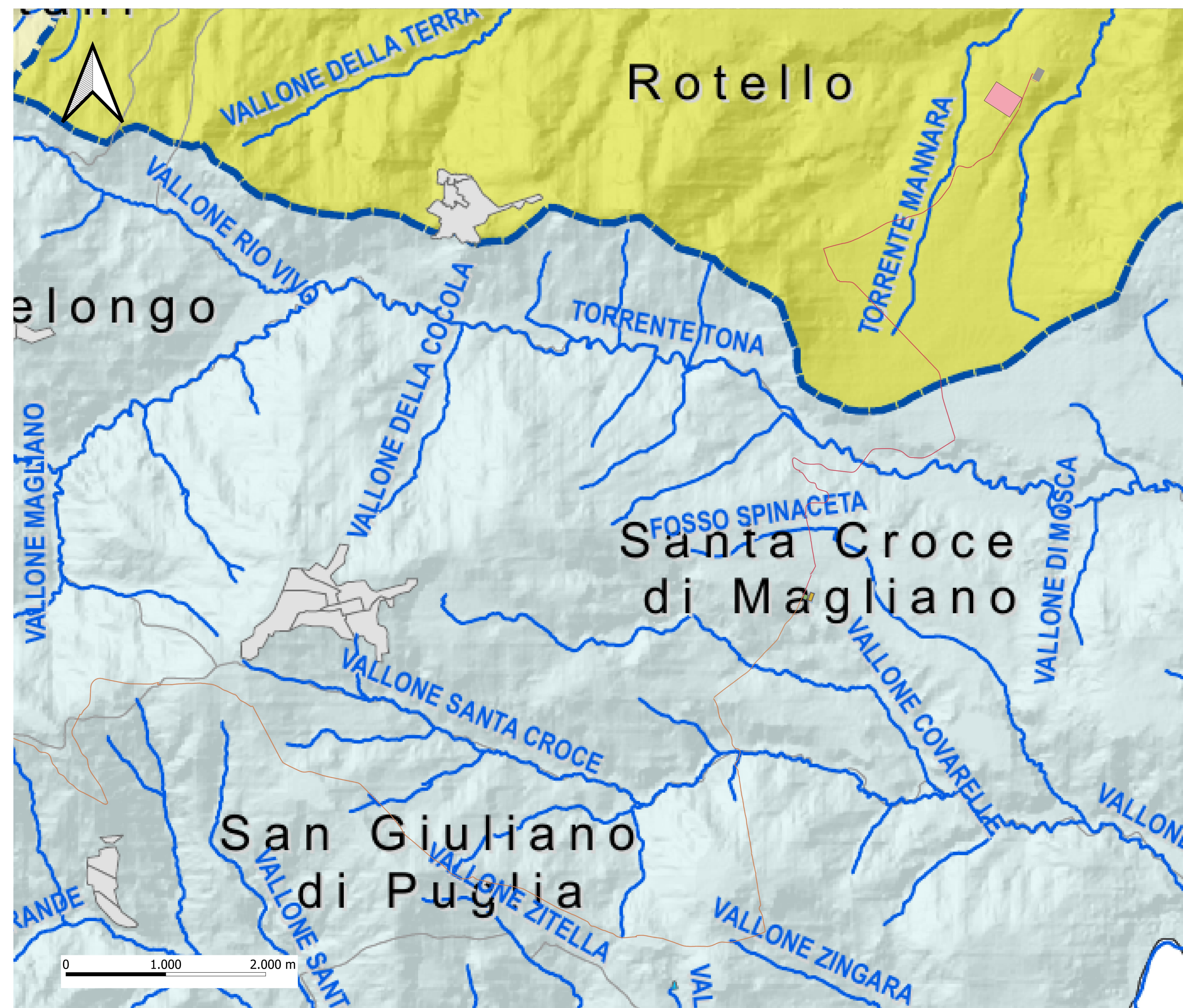
Fred. Olsen Renewables Italy S.r.l.
Viale Castro Pretorio, 122
Roma (RM)

Stantec S.p.A.
Centro Direzionale Milano 2
Piazza Carnova - 20090
Segrate
(Milano)
Tel: +39 02 94757420
www.stantec.com



| | | | | | |
|-----------|--------------------|---------|-------------|-------------|----------|
| 01 | INTEGRATI COMMENTI | G. Muso | S. Bossi | F. Pedrelli | 22/03/24 |
| 02 | PRIMA EMISSIONE | G. Muso | S. Bossi | F. Pedrelli | 01/03/24 |
| Revisione | Decisione | Redatto | Controllato | Approvato | Data |

Fase del Progetto: Definitivo | Formato: A0 | Fog. 1/8 | Scala: 1:10000



- Legenda**
- Aerogeneratori
 - Piazzole temporanee
 - Zona stoccaggio torri
 - Zona stoccaggio pale
 - Gru ausiliarie
 - Area di montaggio gru
 - Piazzole definitive
 - Aree cantiere
 - Cavidotti
 - Sottocampo MT 1
 - Sottocampo MT 2
 - Sottocampo MT 3
 - Sottocampo MT 4
 - Cavo AT
 - Fascia 4 m cavidotto
 - SEU + BESS
 - Recinzione BESS+SEU
 - SEU
 - BESS
 - SSE Rotello
 - Stazione di condivisione stallo
 - Strade di progetto
 - Strade di nuova realizzazione
 - Strade da riadattare
 - Ingombri opere civili

- Piano Tutela dell'Acqua - T1**
- Legenda**
- corsi d'acqua
 - corpi idrici virtuali
 - invasi
 - urbanizzato
 - limiti comunali
 - limiti regionali
 - autostrade
 - tratta ferroviaria
 - limiti di bacino extra-regionali
 - bacini regionali**
 - Biferno
 - Fortore
 - Saccione
 - Trigno
 - Volturno
 - Sangro
 - Sinarca
 - Sinello
 - Torrente Mergola
 - Torrente Tecchio
 - Vallone Rio Vivo
 - Vallone delle Canne

Progetto per la costruzione e l'esercizio di un Impianto eolico denominato "Energia Molise"

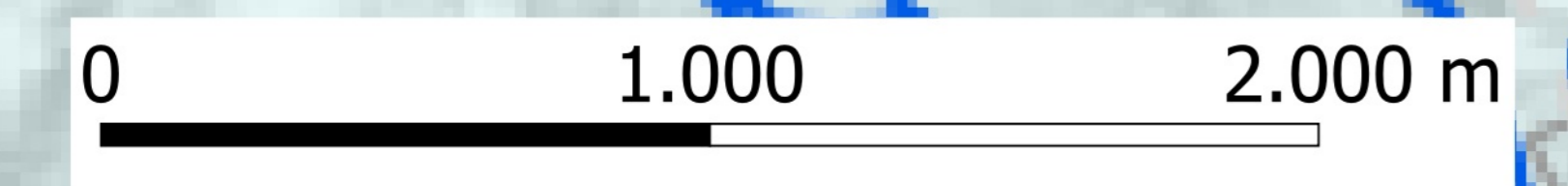
Oggetto:
MOL1.26 - Inquadramento opere su PTA

Proponente:
Fred. Olsen Renewables

Progettista:
Stantec

Fred. Olsen Renewables Italy S.r.l.
Viale Castro Pretorio, 122
Roma (RM)

Stantec S.p.A.
Centro Direzionale Milano 2
Piazza Carnova - 20090
Segrate
(Milano)
Tel: +39 02 94757420
www.stantec.com



| | | | | | |
|-----------|--------------------|---------|-------------|---------------|----------|
| 01 | INTEGRATI COMMENTI | G. Muso | S. Bossi | F. Polverelli | 22/03/24 |
| 02 | PRIMA EMISSIONE | G. Muso | S. Bossi | F. Polverelli | 01/03/24 |
| Revisione | Decisione | Redatto | Controllato | Approvato | Data |

Fase del Progetto: Definitivo | Formato: A0 | Fog. 2/8 | Scala: 1:10000



Area Impianto Eolico

Legenda

- Aerogeneratori
 - Piazzole temporanee
 - Zona stoccaggio torri
 - Zona stoccaggio pale
 - Gru ausiliarie
 - Area di montaggio gru
 - Piazzole definitive
 - Aree cantiere
 - SEU + BESS
 - Recinzione BESS+SEU
 - SEU
 - BESS
 - SSE Rotello
 - Stazione di condivisione stallo
 - Ingombri opere civili
- Cavidotti**
- Sottocampo MT 1
 - Sottocampo MT 2
 - Sottocampo MT 3
 - Sottocampo MT 4
 - Cavo AT
 - Fascia 4 m cavidotto
- Strade di progetto**
- Strade di nuova realizzazione
 - Strade da riadattare

Piano Tutela dell'Acqua - T3

Legenda

- corsi d'acqua
- invasi
- limiti regionali
- limiti di bacino
- ▲ campi pozzi
- sorgenti
- sorgenti captate
- sorgenti stagionali
- piezometrie
- ▷ diretrici di flusso

| CORPO IDRICO SOTTERRANEO | CODICE PROPOSTO | COMPLESSO IDROGEOLOGICO | SUB-COMPLESSO | TIPOLOGIA ACQUIFERO |
|------------------------------------|----------------------|-------------------------|---------------|---------------------|
| Struttura di Rocchetta di Valturno | IT AP N011 003 MC CC | DC | DC | DG3.1 |
| Piana di Isernia | IT AP N011 008 PI AL | DG | DG3 | DG3.1 |
| Monti di Venafro | IT AP N011 MC CC | CA | CA2 | CA2.1 |
| Piana alluvionale del F. Volturno | IT AP N011 008 PI AL | AV | AV2 | AV2.2 |
| Montagna di Frasciolla - M. Tolla | IT AP R014 010 MC CM | CA | CA2 | CA2.1 |
| Monte Capraro - Monte Femante | IT AP R014 009 MC CM | CA | CA1 | CA1.1 |
| Monti della Matese | IT AP N011 001 MC CC | CA | CA1 | CA1.1 |
| Matese Settentrionale | IT AP N011 012 MC CC | CA | CA1 | CA1.1 |
| Piana di Biagno | IT AP R014 013 PI LC | AV | AV2 | AV2.2 |
| Struttura di Colle D'Anchise | IT AP R014 014 MC TS | DET | DET2 | DET2.1 |
| Conca di Campochiaro | IT AP R014 021 PI LC | DET | DET2 | DET2.1 |
| Struttura di Monte Varano | IT AP R014 019 MC CM | DET | DET2 | DET2.1 |
| Piana del Fiume Toppo | IT AP R014 017 PI AL | DG | DG3 | DG3.1 |
| Piana del Fiume Biferno | IT AP R014 018 PI AL | DG | DG3 | DG3.1 |
| Struttura di Montenero Valcochiaro | IT AP R014 008 MC CM | CA | CA2 | CA2.1 |
| Struttura di Colle Alvo | IT AP R014 006 MC CM | CA | CA2 | CA2.1 |
| Struttura di Monte Campo | IT AP R014 011 MC CM | CA | CA2 | CA2.1 |
| Struttura di Monte Gallo | IT AP N011 007 MC CC | CA | CA2 | CA2.1 |
| Piana di Capriano | IT AP R014 022 PI AL | DG | DG3 | DG3.1 |
| Struttura di Monte Patatechia | IT AP R014 011 MC CM | CA | CA2 | CA2.1 |
| Struttura di Monte Tre Corfini | IT AP N011 016 MC CM | CA | CA2 | CA2.1 |

Progetto per la costruzione e l'esercizio di un Impianto eolico denominato "Energia Molise"

Oggetto:

MOL1.26 - Inquadramento opere su PTA

Proponente:
Fred. Olsen Renewables

Progettista:
Stantec

Fred. Olsen Renewables Italy S.r.l.
Viale Castro Pretorio, 122
Roma (RM)

Stantec S.p.A.
Centro Direzionale Milano 2
Palazzo Carnova - 20090
Segrate
(Milano)
Tel: +39 02 94757420
www.stantec.com

| Rev. | Descrizione | Elaborato | Controllato | Approvato | Data |
|------|--------------------|-----------|-------------|-------------|----------|
| 01 | INTEGRATI COMMENTI | G. Musso | S. Bossi | F. Pedrelli | 25/03/24 |
| 02 | PRIMA EMISSIONE | G. Musso | S. Bossi | F. Pedrelli | 01/03/24 |

Fase del Progetto: Definitivo | Formato: A0 | Fog. 4/8 | Scala: 1:12000

0 1.000 2.000 m