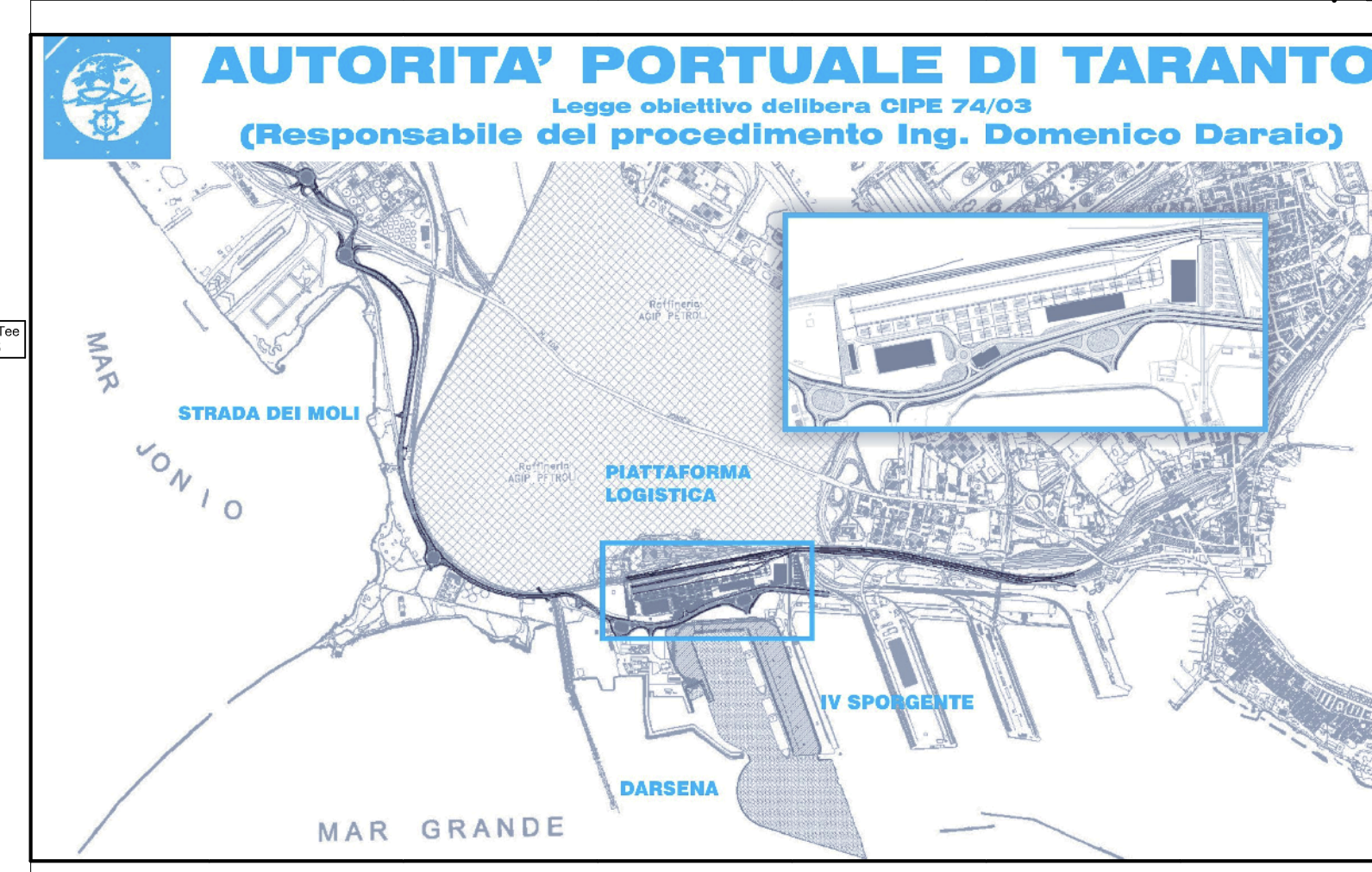
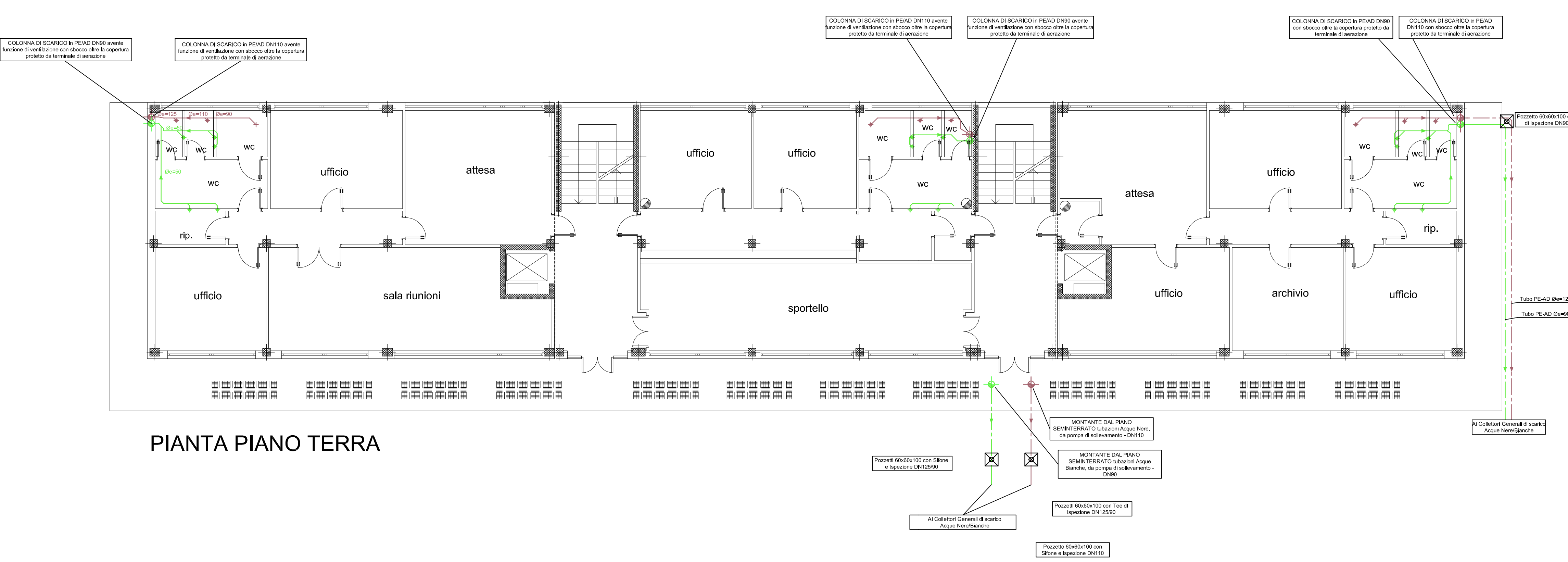
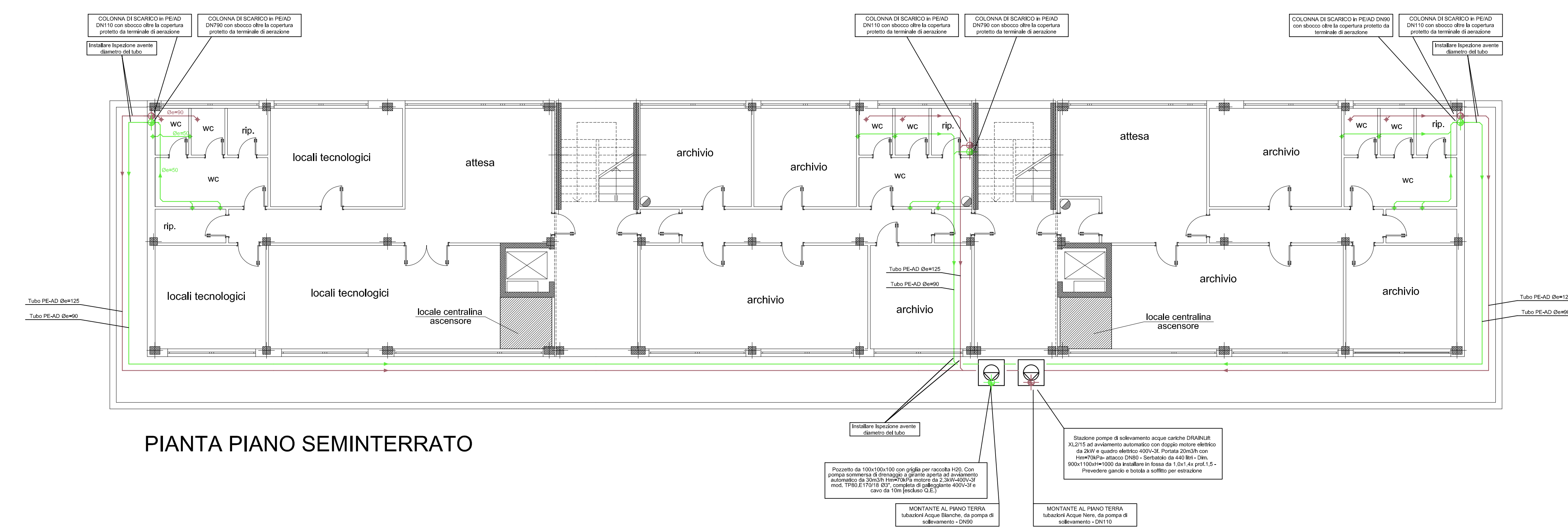


TABELLA ATTACCHI APPARECCHI SANITARI E UNITA' DI SCARICO				
DESCRIZIONE	SCARICO	ACQUA CALDA	ACQUA FREDDA	U.S.
WC	DN 110	/	1/2"	4
WC Disabili	DN 110	1/2"	1/2"	4
Bidet	DN 50	1/2"	1/2"	2
Lavabo	DN 50	1/2"	1/2"	1

- NOTE :**
- Tubazione in PE-AD tipo GEBERIT
 - Pendenza minima Tubazioni 1%
 - Le colonne verticali di Scarico e Ventilazione saranno provviste ogni 5m di punto fisso con bracciale scorrevole e manicotto di dilatazione
 - Gli scarichi a pavimento nelle celle dovranno essere senza sifone.



data	descrizione	disegnato	verificato	approvato
29-09-2006	Prima emissione	R.Zileri	A.Panizza	G.Geddo
31-05-2006	Emissione in bozza	R.Zileri	A.Panizza	G.Geddo
	descrizione revisione			

SOCIETA' DI PROGETTO:
TARANTO LOGISTICA S.p.A.

AUTORITA' PORTUALE TARANTO

Progettista: **SINA**

Consulenti Progettisti: **PROFERT S.R.L.** INGEGNERIA E SISTEMI

progetti ambiente | Il Direttore Tecnico (Dot. Ing. Andrea PANIZZA)

PIASTRA PORTUALE DI TARANTO

Disegno n°: 123-700 | E | 1 | U.C.G. | 1 | 7.0.7

Titolo: **PROGETTO DEFINITIVO PIATTAFORMA LOGISTICA PALAZZINA UFFICI RETI DI SCARICO FOGNARIO P.S.I. e P.T.**