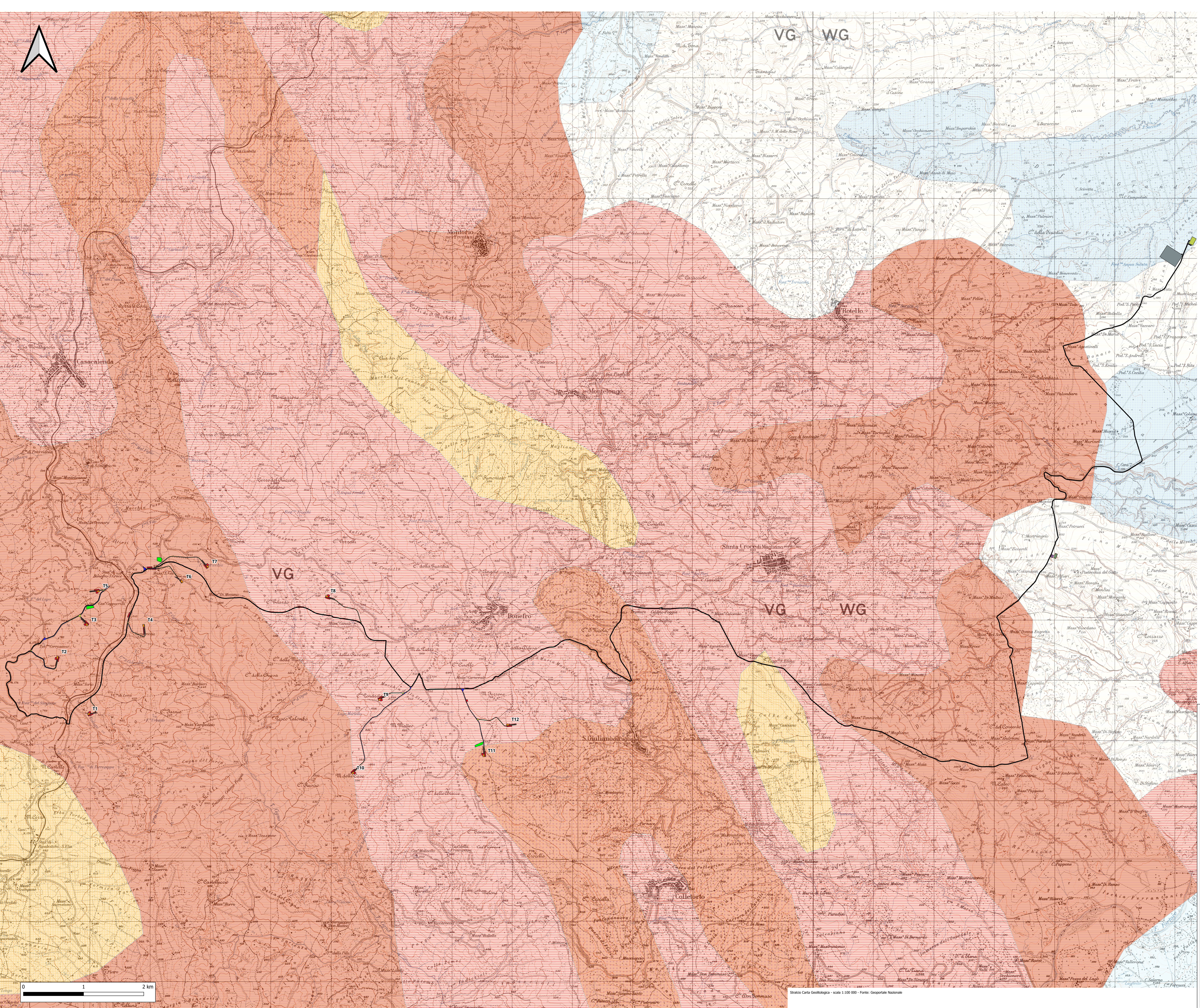


Area Impianto Eolico



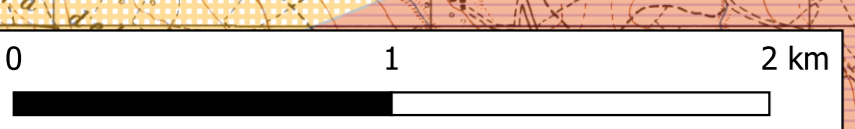
- Legenda
- Aerogeneratori
 - Piazze definitive
 - Piazze temporanee
 - Area cantiere
 - Strada da realizzare
 - Strada di nuova realizzazione
 - Cavotti
 - SEU
 - BESS
 - SSE Rotolo
 - Stazione di condivisione stato

- Arenarie ed argille (subordinati calcari ed evaporiti) (Miocene superiore)
- Unità argillose ed argillo-calcaree (torbidiche) (Paleogene)
- Unità calcareo-marnose (torbidiche) (Miocene medio-inferiore)
- Unità arenacee e arenaceo-marnose (Miocene medio-inferiore)
- Detriti, alluvioni terrazze, fluvio-lacustri e fluvio-glaciali (Pleistocene)
- Argille (Pleistocene e Pliocene)

Progetto per la costruzione e l'esercizio di un Impianto eolico denominato "Energia Molise"

Oggetto:
MOL1.56 - Inquadramento su carta geologica

<p>Proponente: Fred. Olsen Renewables</p> <p>Fred. Olsen Renewables Italy S.r.l. Viale Castro Pretorio, 122 Roma (RM)</p>	<p>Progettista: Stantec</p> <p>Stantec S.p.A. Centro Direzionale Milano 2 Palazzo Canova - 20090 Segrate (Milano) Tel: +39 02 94757420 www.stantec.com</p>
---	--



Stralco Carta Geologica - scala 1:100.000 - Fonte: Geoportale Nazionale

01	INTEGRATI COMMENTI	A. Santambrogio	M. Comandè	F. Pinelli	18/04/2024
02	PRIMA EMISSIONE	A. Santambrogio	M. Comandè	F. Pinelli	01/03/2024
Revisione	Descrizione	Redatto	Controllato	Approvato	Già

Fase del Progetto: Definitivo | Formato: A3 | Scala: 1:20000