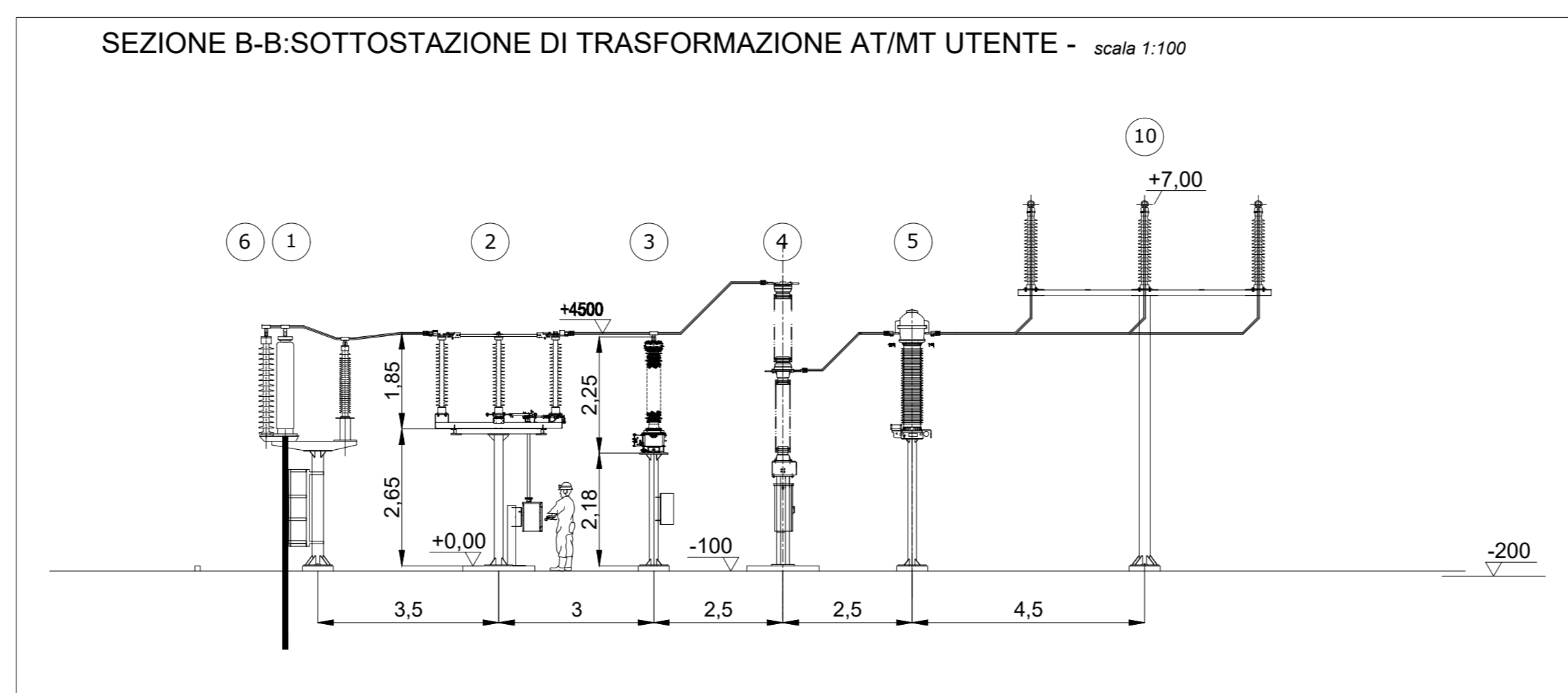
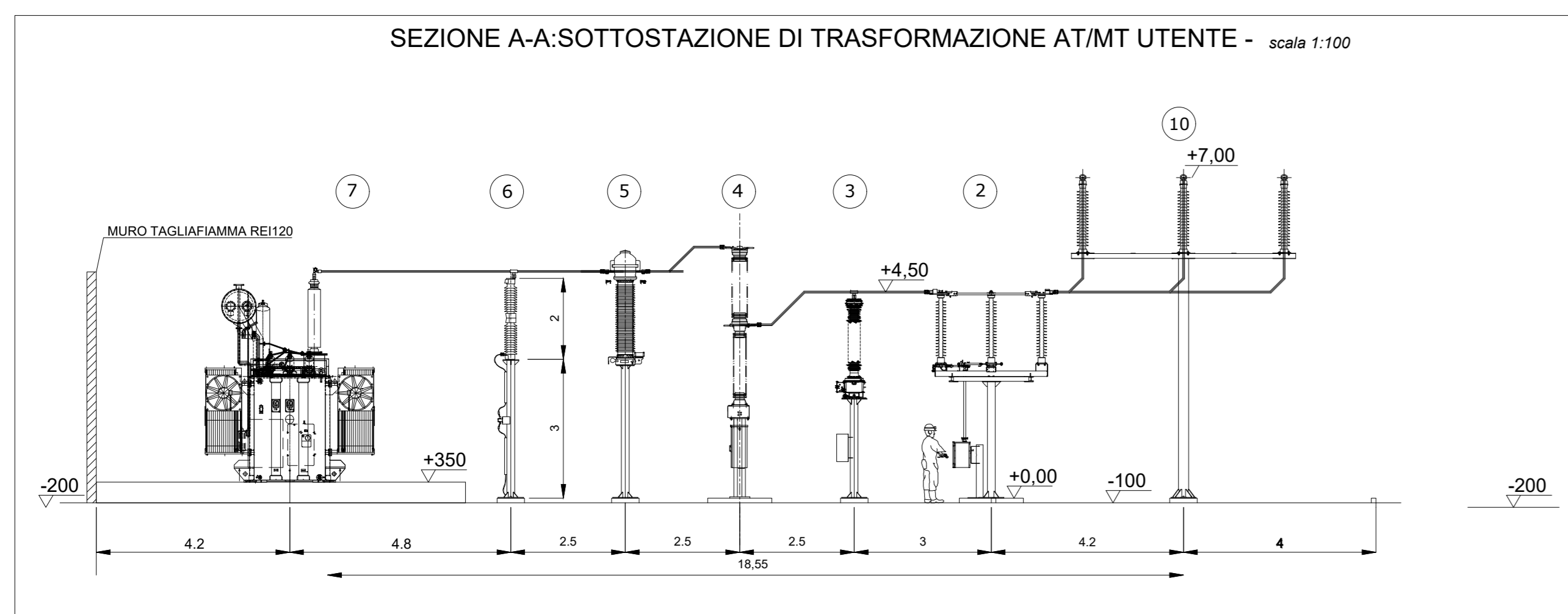
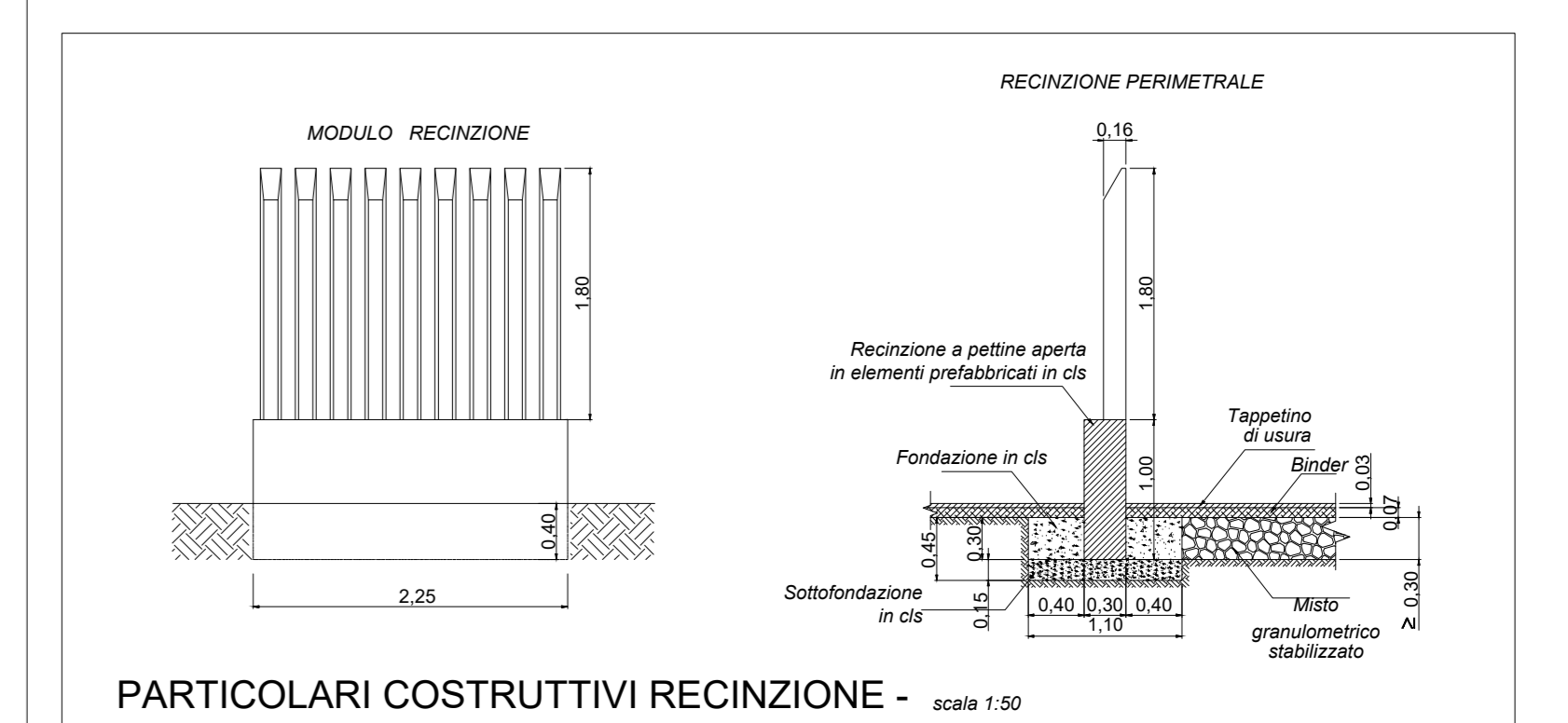
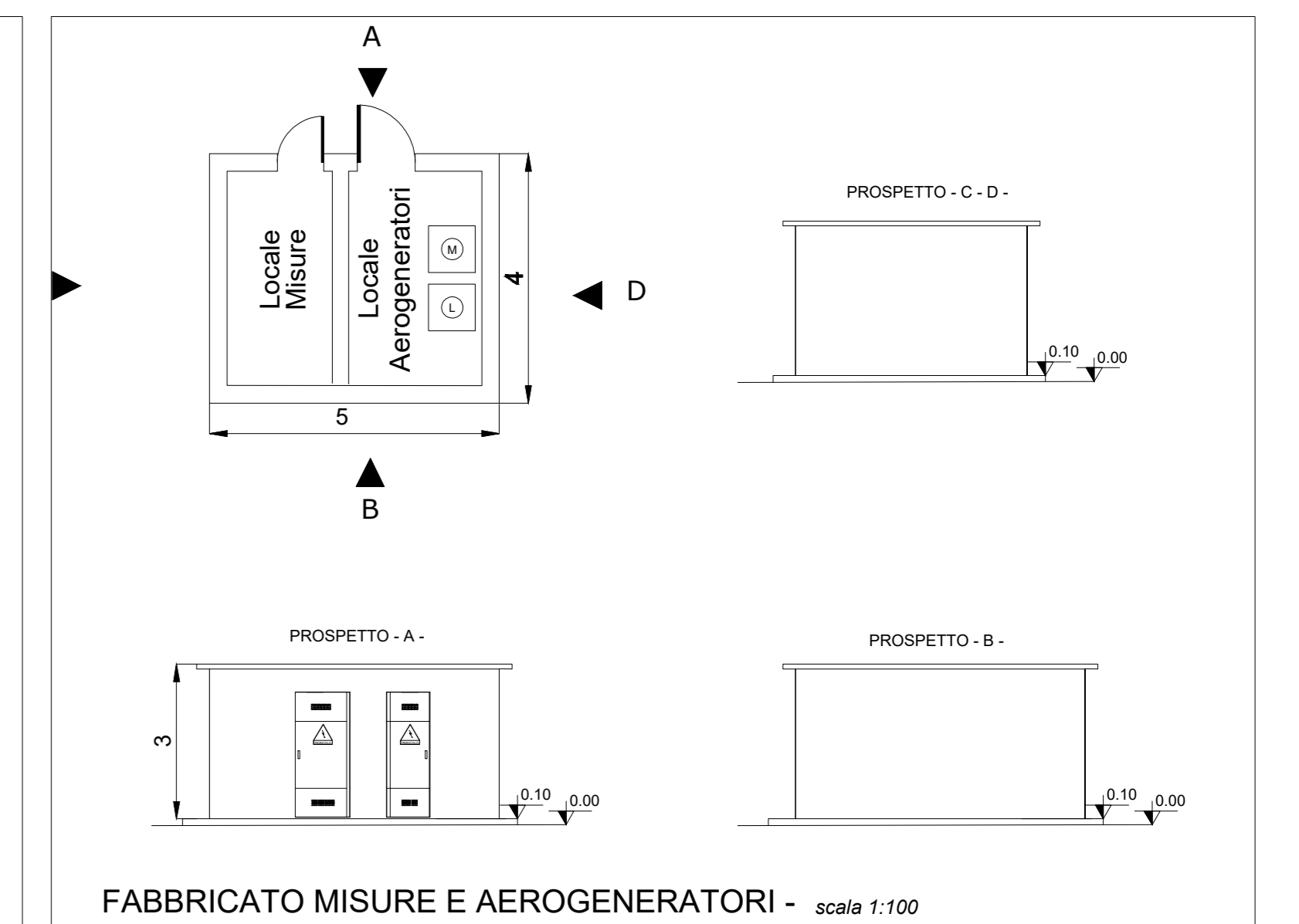
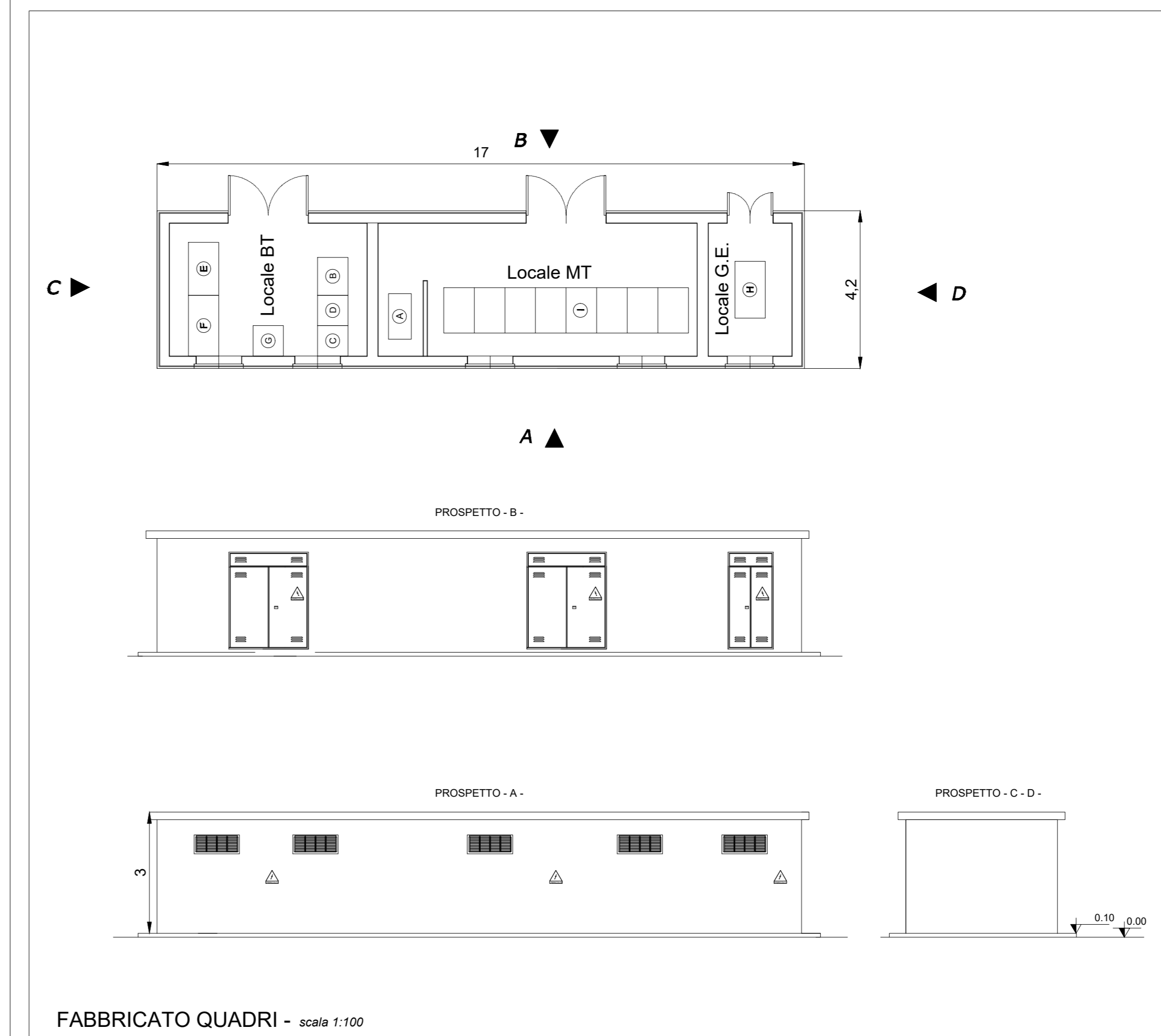


LEGENDA APPARECCHIATURE SSE UTENTE

RIF.	DESCRIZIONE
1	Terminale cavo AT
2	Sezionatore tripolare orizzontale 170kV con lame di messa a terra e comando motorizzato
3	Trasformatore di tensione Induttivo 170kV N°4 avvolgimenti secondari (Protezioni+Misure)
4	Interruttore tripolare 170kV
5	Trasformatore di corrente in SF6 n°4 avvolgimenti secondari (misure e protezioni)
6	Scaricatori
7	Trasformatore di potenza 90 MVA ONAN YNd11 150±12x1.25 / 30
8	Supporto per messa a terra centro stella trasformatore AT
9	Castelletto uscita cavi MT
10	Sistema di Sbarre AT

LEGENDA APPARECCHIATURE SSE UTENTE

RIF.	DESCRIZIONE
A	Trasformatore SA
B	QSA
C	QP - linea
D	QP - trasformatore
E	Sistema 110Vcc + Batterie
F	UPS + Batterie
G	RTU Terna
H	Gruppo elettrogeno
I	Quadro MT 30kV
L	Server
M	Scada



Progetto per la costruzione e l'esercizio di un impianto eolico denominato "Energia Molise"

Oggetto:  
MOL1.59 -Sottostazione elettrica utente, piante e sezioni elettromeccaniche

Proponente: Fred. Olsen Renewables

Progettista: Stantec

Fred. Olsen Renewables Italy s.r.l. | Stantec S.p.A.

Via Castro Pretorio n.122 Roma (RM) | Centro Direzionale Milano 2 Palazzo Canova -20090 Segrate (MI)

01	INTEGRATI COMMENTI	D. Stangalino	G. Della Ca	D. Stangalino	04/04/2024
Revisione	Descrizione	Redatto	Controllato	Approvato	Data

Fase di progetto: Definitivo | Pagina: 1/1 | Formato Elaborato: A0 | Scala: 1 : 100

