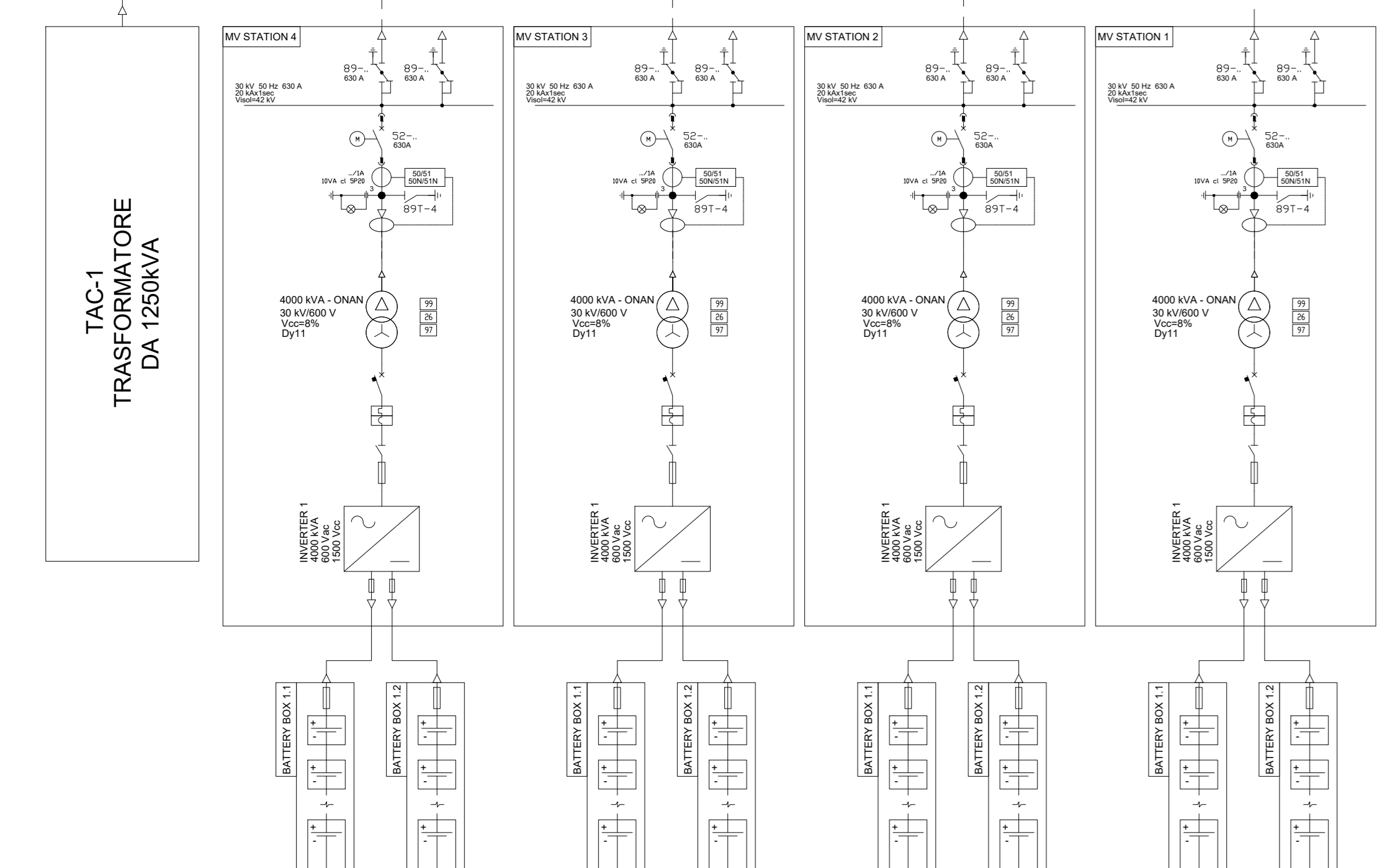
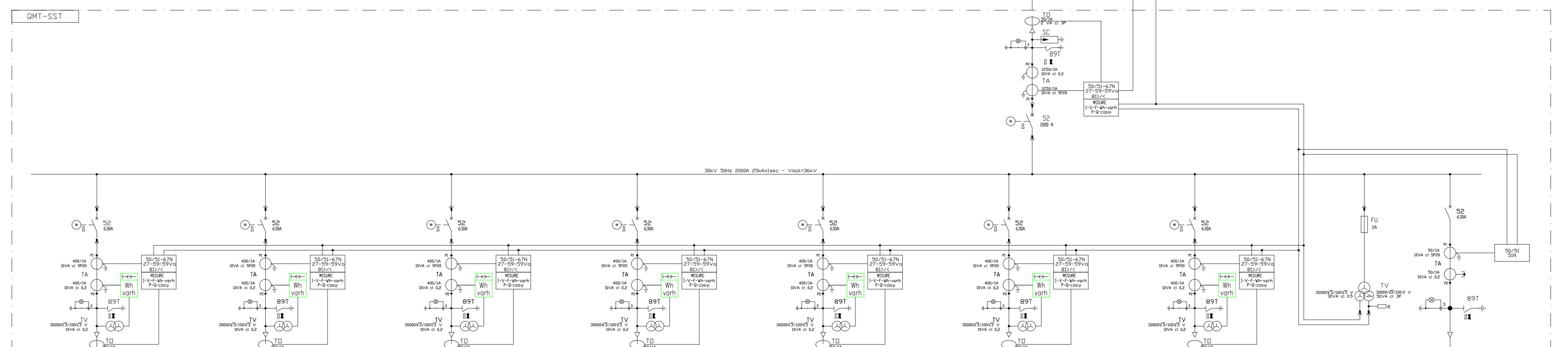
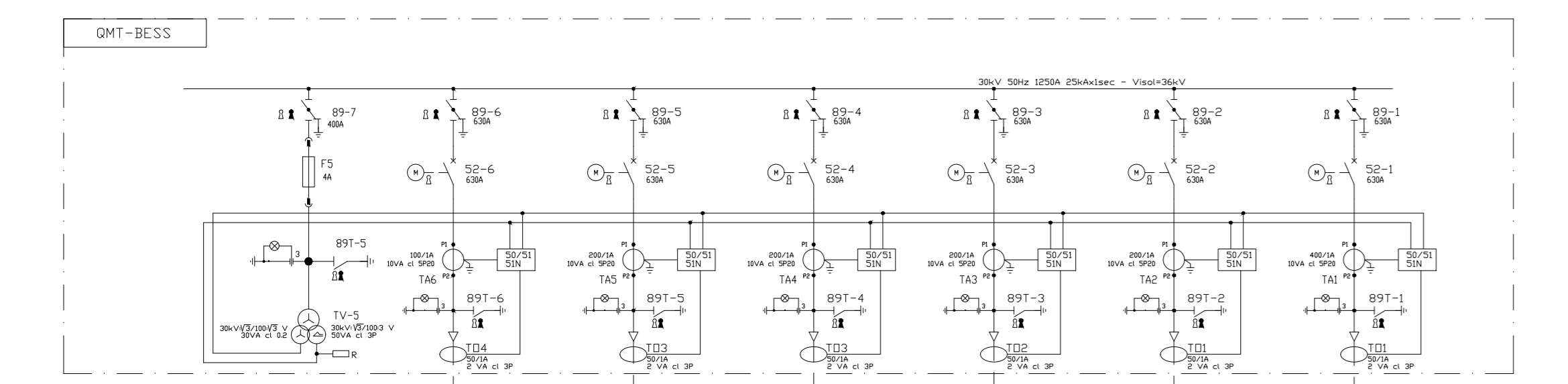
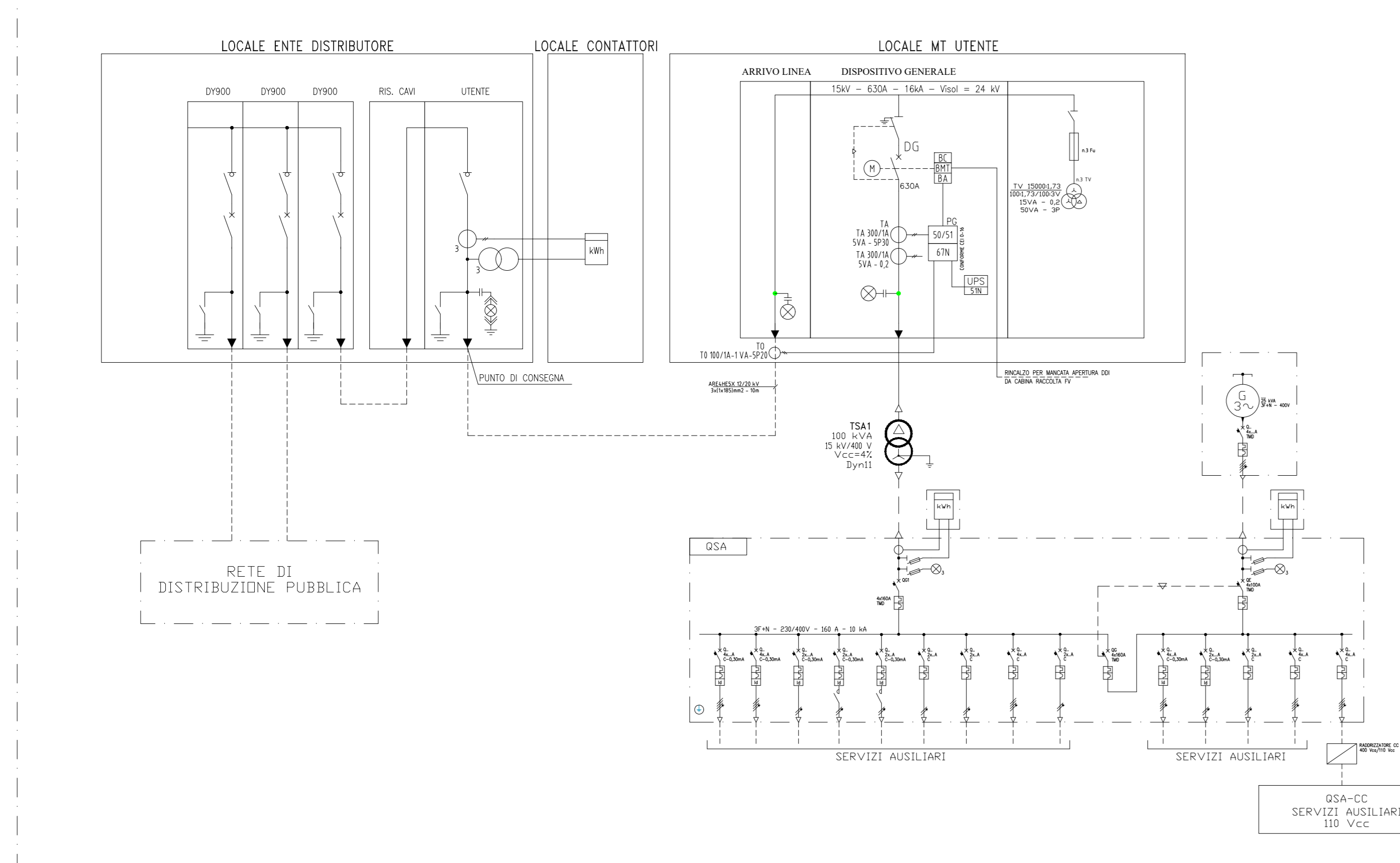
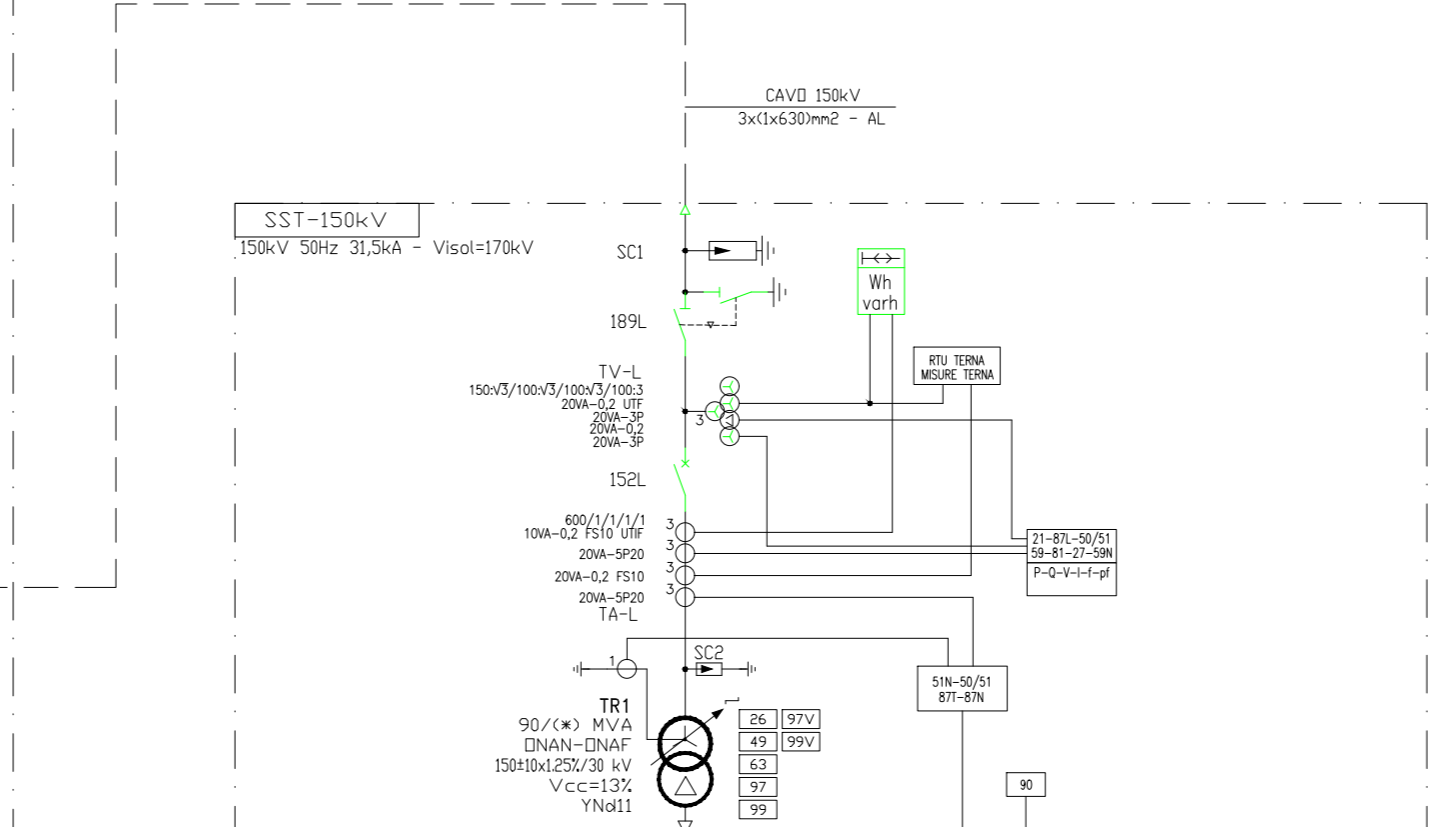
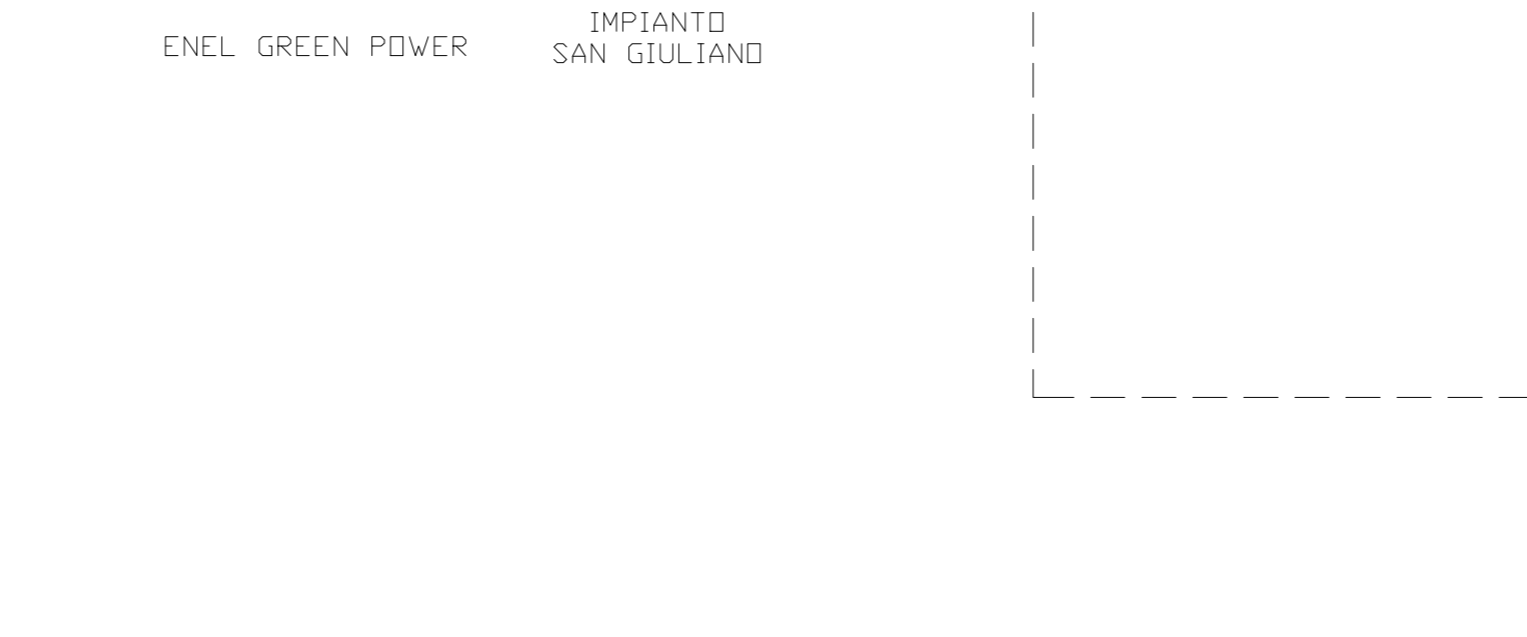
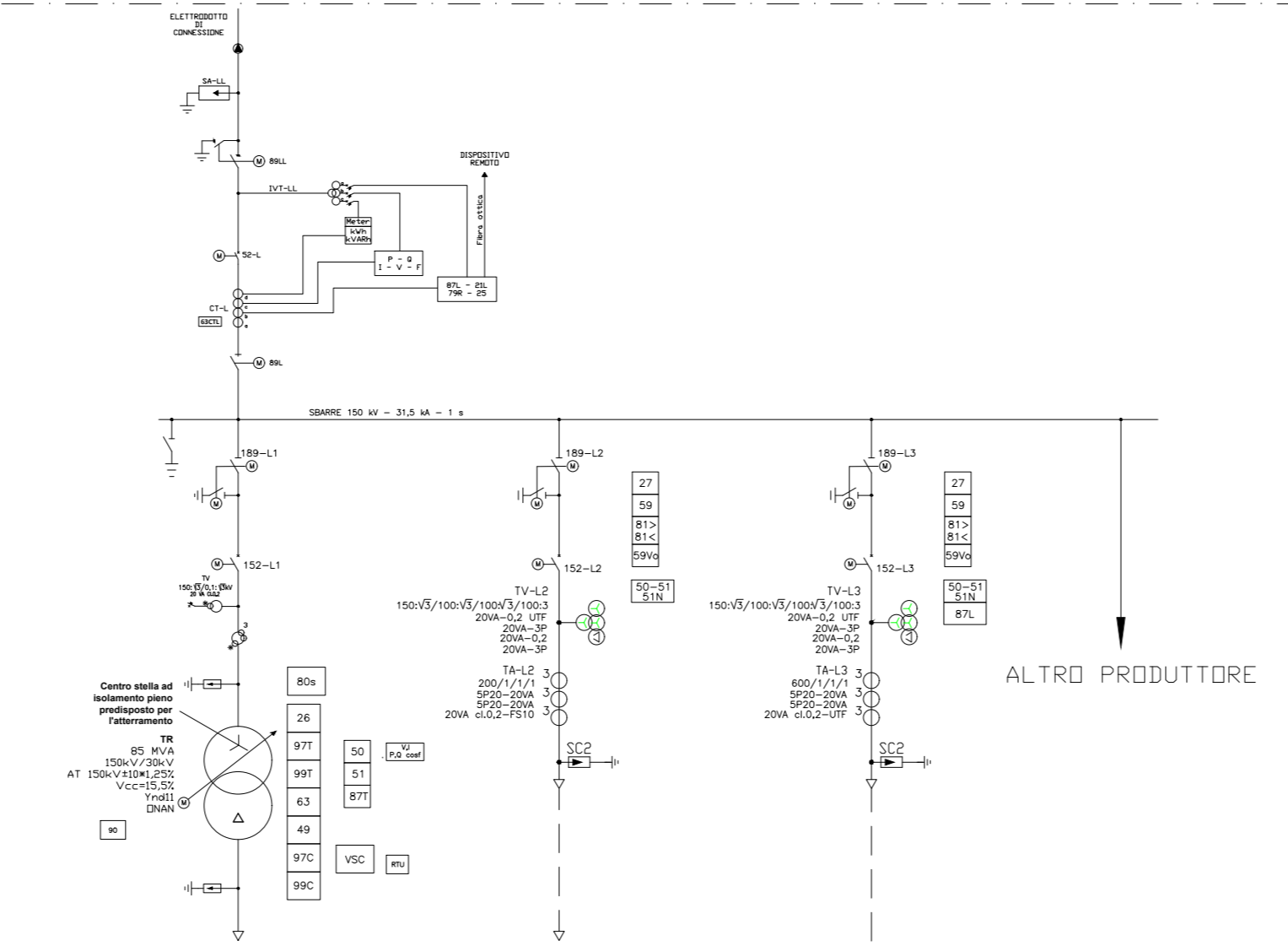
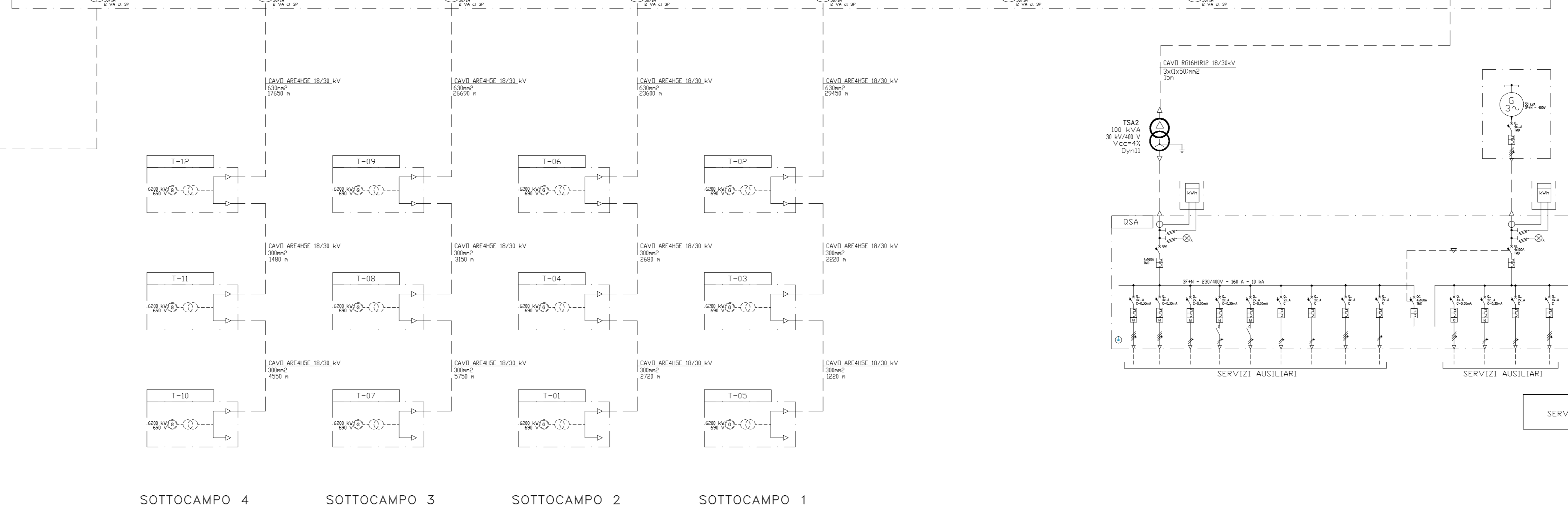


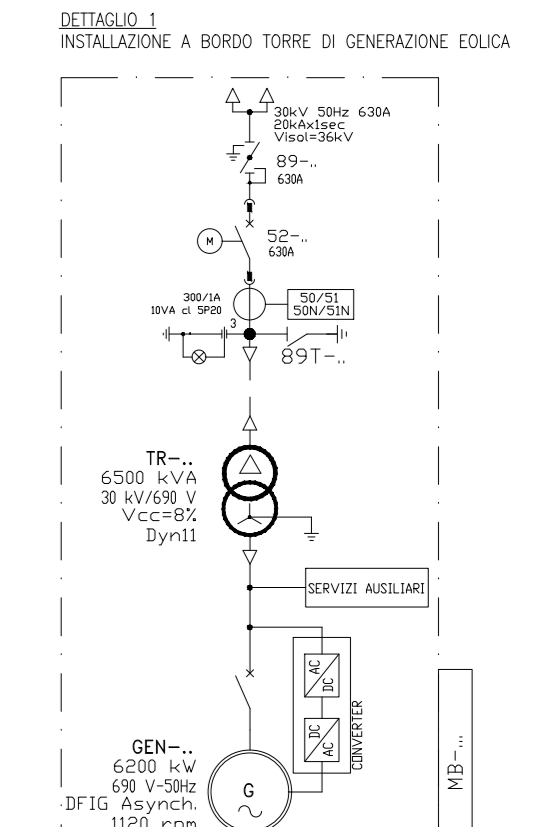
SOTTOSTAZIONE TRASFORMAZIONE AT CONDIVISA



IMPIANTO BESS 14MW - 4 ORE



- NOTE**  
 PER CHIAREZZA DI SODDISFAR L'INSTALLAZIONE A BORDO DELLA TORRE DI SOSTENZIONE E RICORDARE AL CERTIFICATO  
 (1) LA POTENZA CON VIOLAZIONE ONAF SARA' DEFINITA IN FASE DI PROGETTO ESECUTIVO
- LEGENDA**
- INTERRUTTORE AT CON COMANDO MOTORIZZATO
  - SEZIONATORE AT MOTORIZZATO CON INTERBLOCCO LINEE DI TERRA
  - SEZIONATORE AT MOTORIZZATO
  - SCARICATORE
  - TRASFORMATORE DI TENSIONE
  - TRASFORMATORE DI CORRENTE
  - TRASFORMATORE DI POTENZA (GRANDEZZE RETE SOTTO TENSIONE)
  - TRASFORMATORE SERVIZI AUSILIARI
  - GENERATORE ASINCRONO
  - FUSIBILE
  - INTERRUTTORE MT ASPORTABILE CON COMANDO MOTORIZZATO
  - INDICATORE CONTACTO PRESENZA TENSIONE
  - LINEE DI RETE A TERRA
  - INTERRUTTORE AUTOMATICO
  - CONDENSATORE DI MINICORONA
  - SEZIONATORE ROTAZIONE A TRE POSIZIONI
  - CHIAVI A TORRE
  - LAMPADA DI SEGNALAZIONE
  - BLOCCO A CARICHE, CARICHE LIBERA IN APERTO
  - BLOCCO A CARICHE, CARICHE LIBERA IN CHIUSO
  - CONDENSATORE DI ENERGIA ATTIVA/REATTIVA ENTRANTE-USCENTE PER MISURE FISICALI



Progetto per la costruzione e l'esercizio di un impianto eolico denominato "Energia Molise"

Oggetto: MOL1.85 - Schema elettrico unifilare opere di connessione

Proponente: Fred. Olsen Renewables

Progettista: Stantec

Fred. Olsen Renewables Italy s.r.l. Stantec S.p.A.  
 Via Castro Pretorio n.122 Roma (RM) Centro Direzionale Milano 2 Palazzo Canova -20090 Segrate (MI)

00	PRIMA EMISSIONE	D. Stangalino	G. Della Cia	D. Stangalino	11/04/2024
Revisione	Descrizione	Redatto	Controllato	Approvato	Data

Fase di progetto: Definitivo Pagina: 1/1 Formato Elaborato: A0 Scala: 1: 1