

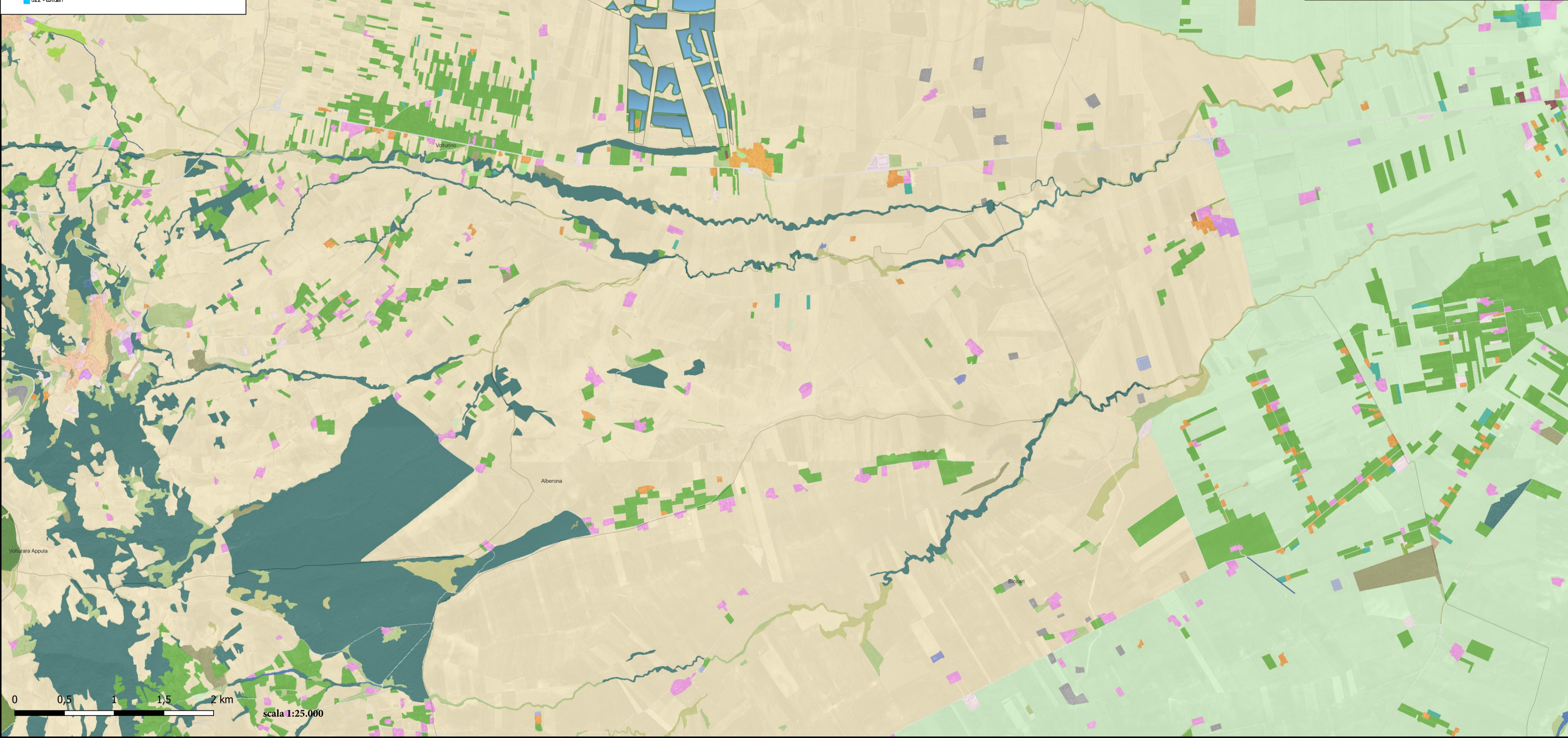
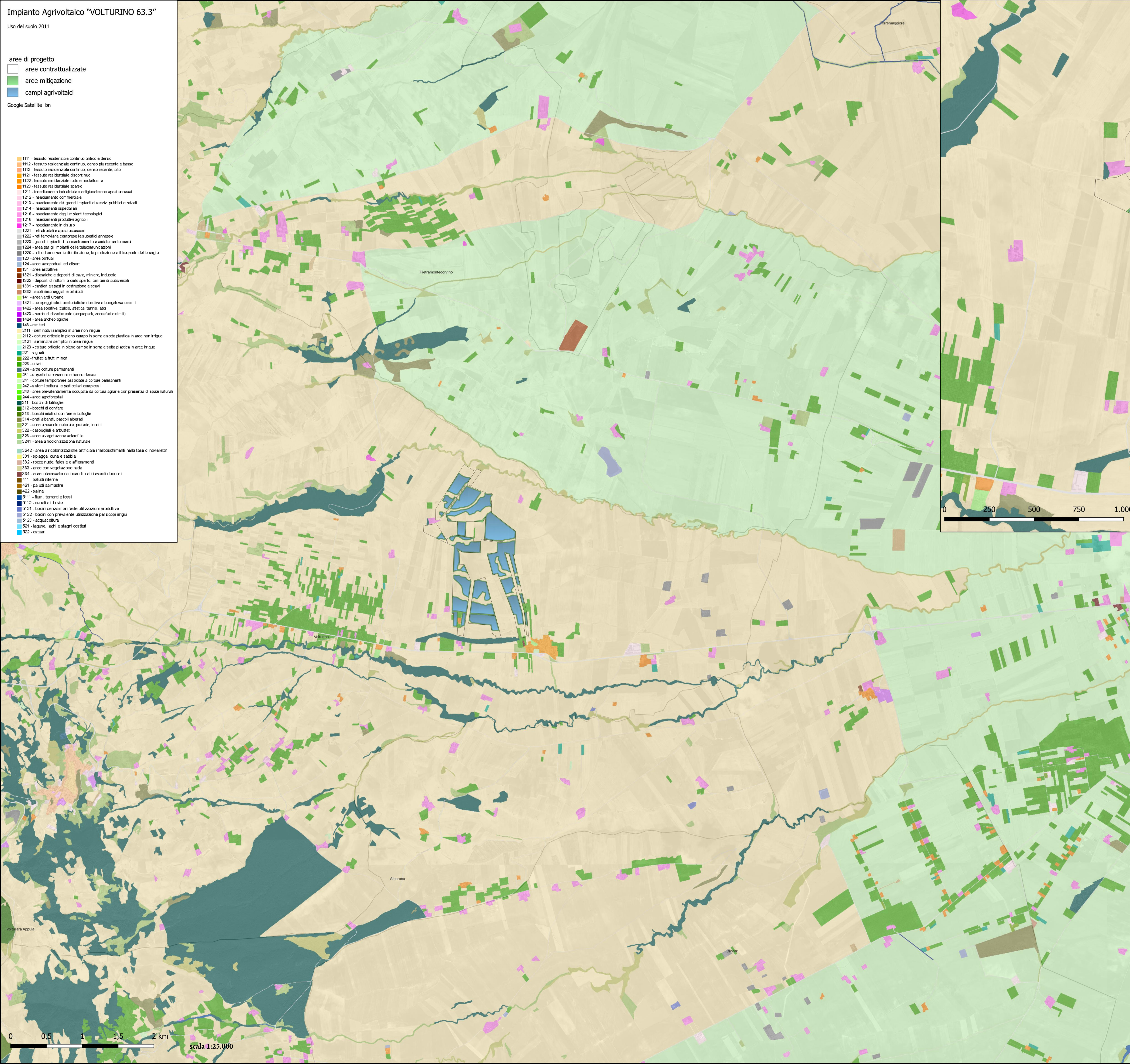
# Impianto Agrivoltaico "VOLTURINO 63.3"

Uso del suolo 2011

- aree di progetto
- aree contrattualizzate
  - aree mitigazione
  - campi agrivoltaici

Google Satellite - bn

- 1111 - tessuto residenziale continuo antico e denso
- 1112 - tessuto residenziale continuo, denso più recente e basso
- 1115 - tessuto residenziale continuo, denso recente, alto
- 1121 - tessuto residenziale discontinuo
- 1122 - tessuto residenziale rado e nucleiforme
- 1123 - tessuto residenziale sparso
- 1211 - insediamento industriale o artigianale con spazi annessi
- 1212 - insediamento commerciale
- 1213 - insediamento dei grandi impianti di servizi pubblici e privati
- 1214 - insediamenti ospedalieri
- 1215 - insediamento degli impianti tecnologici
- 1216 - insediamenti produttivi agricoli
- 1217 - insediamenti in disuso
- 1221 - reti stradali e spazi accessori
- 1222 - reti ferroviarie comprese le superfici annessi
- 1223 - grandi impianti di concentrazione e smantamento merci
- 1224 - aree per gli impianti delle telecomunicazioni
- 1225 - reti ed aree per la distribuzione, la produzione e il trasporto dell'energia
- 123 - aree portuali
- 124 - aree aeroportuali ed elporti
- 131 - aree estrattive
- 1321 - discariche e depositi di scorie, miniere, industrie
- 1322 - depositi di rottami a cielo aperto, centri di autoveicoli
- 1331 - cantieri e spazi in costruzione e scavi
- 1332 - suoli rimangiati e aridificati
- 141 - aree verdi urbane
- 1421 - campeggi, strutture turistiche ricettive a bungalow o simili
- 1422 - aree sportive (calcio, atletica, tennis, etc)
- 1423 - parchi di divertimento (aqua-park, zoo/acari e simili)
- 1424 - aree archeologiche
- 143 - centri
- 2111 - seminativi semplici in aree non irrigue
- 2112 - colture orticole in pieno campo in serra e sotto plastica in aree non irrigue
- 2121 - seminativi semplici in aree irrigue
- 2122 - colture orticole in pieno campo in serra e sotto plastica in aree irrigue
- 221 - vigneti
- 222 - frutteti e frutteti minori
- 223 - uliveti
- 224 - altre colture perenni
- 231 - superfici a copertura erbacea densa
- 241 - colture temporanee associate a colture perenni
- 242 - sistemi culturali e paesaggiali complessi
- 243 - aree prevalentemente occupate da colture agrarie con presenza di spazi naturali
- 244 - aree agriforestali
- 311 - boschi di latifoglie
- 312 - boschi di conifere
- 313 - boschi misti di conifere e latifoglie
- 314 - prati alberati, pascoli alberati
- 321 - aree a pascolo naturale, praterie, incolti
- 322 - cespuglieti e arbusteti
- 323 - aree a vegetazione sclerofila
- 3241 - aree di ricolonizzazione naturale
- 3242 - aree di ricolonizzazione artificiale (rimboschimenti nella fase di noveltà)
- 331 - spiagge, dune e sabbie
- 332 - roccie nude, falde e affioramenti
- 333 - aree con vegetazione rada
- 334 - aree interessate da incendi o altri eventi dannosi
- 411 - paludi interne
- 421 - paludi salmastre
- 422 - saline
- 5111 - fiumi, torrenti e fossi
- 5112 - canali e idrovie
- 5121 - bacini senza manifeste utilizzazioni produttive
- 5122 - bacini con prevalente utilizzazione per scopi irrigui
- 5123 - acquacolture
- 521 - lagune, laghi e stagni costieri
- 522 - culturi



il tecnico:  
 arch. MICHELE ROBERTO LAPENNA  
 rr.architetti.br@gmail.com

*Michele Roberto Lapenna*

il Responsabile Tecnico Bell Fix Plus SRL:  
 ing. COSIMO TOTARO  
 elettrico@bellfixplus.it

*Cosimo Totaro*

IL PROMOTORE:  
 GREEN ENERGY 5 S.R.L  
 C.F e P.IVA: 12767930964  
 Corso Europa 13  
 20122 - Milano (MI)  
 PEC:green.energy5.srl@legalmail.it  
 Codice Cliente:

PROGETTO:  
**IMPIANTO AGRIVOLTAICO VOLTURINO 63.3**

DOCUMENTI:  
**VOLT63\_3\_11** Carta dell'Uso del Suolo

LOCALIZZAZIONE	INFORMAZIONE DI PROGETTO		FASE
CITTA': VOLTURINO	SORGENTE: SOLARE	AREA[Ha]: 81,41	PERMESSI
PROVINCIA: FOGGIA	PAC[MW]: 63,3	GCR[%]: 56,33	
REGIONE: PUGLIA	PDC[MWp]: 74,36		
COORDINATE		DETTAGLI DI PROGETTO	
LAT: 41,50°	N.PAN: 118,032	N.INV: 234	PITCH[m]: 9,00
LONG: 15,19°	P.PAN[Wp]: 630	P.INV[kVA]: 330/300	N.STR: 1.021 (2P48) 287 (2P24)
ALT[m]: 300	STRU: TRACKER	INCLI: ± 38,5°	260 (2P12)
	NO ME	REGISTRAZIONE	FIRMA
PREPARATO	Michele Roberto LAPENNA		
DISEGNATO	Michele Roberto LAPENNA		
VERIFICATO	Michele Roberto LAPENNA		06.05.2024
APPROVATO	Michele Roberto LAPENNA		
SCALA	varie		