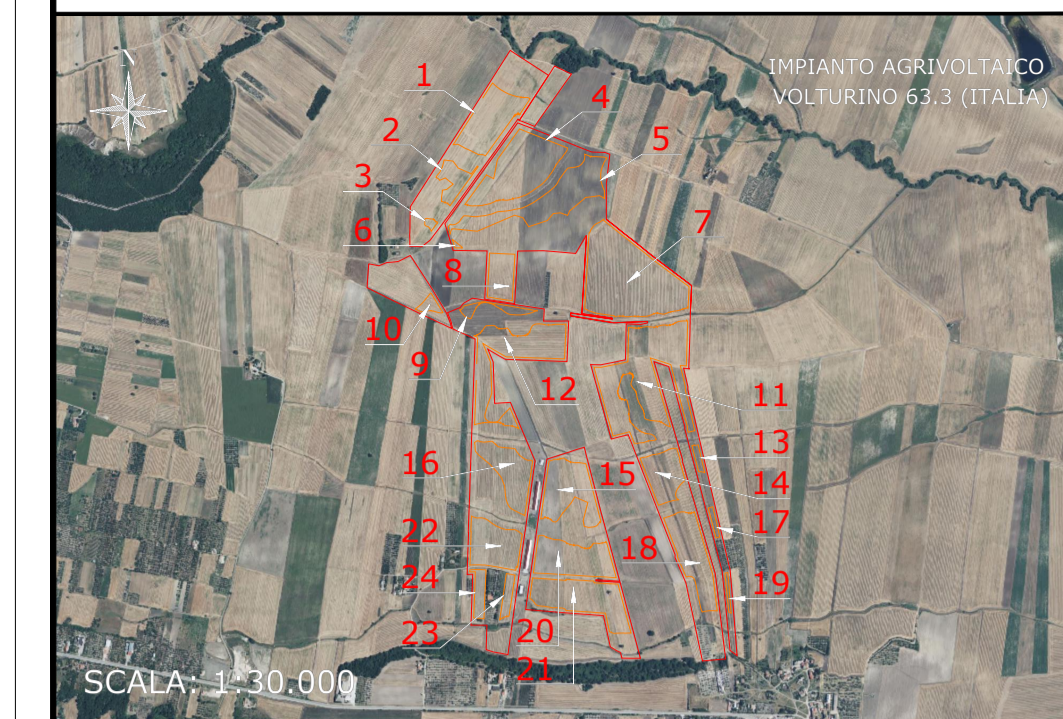


VISTA IN PIANTA
GENERALE
SCALA 1:5.000

IMPIANTO AGRIVOLTAICO VOLTURINO 63.3
LAYOUT GENERALE IMPIANTO AGRIVOLTAICO
DIMENSIONI IN m / SCALA 1:5.000

LOCALIZZAZIONE



SCALA 1:30.000

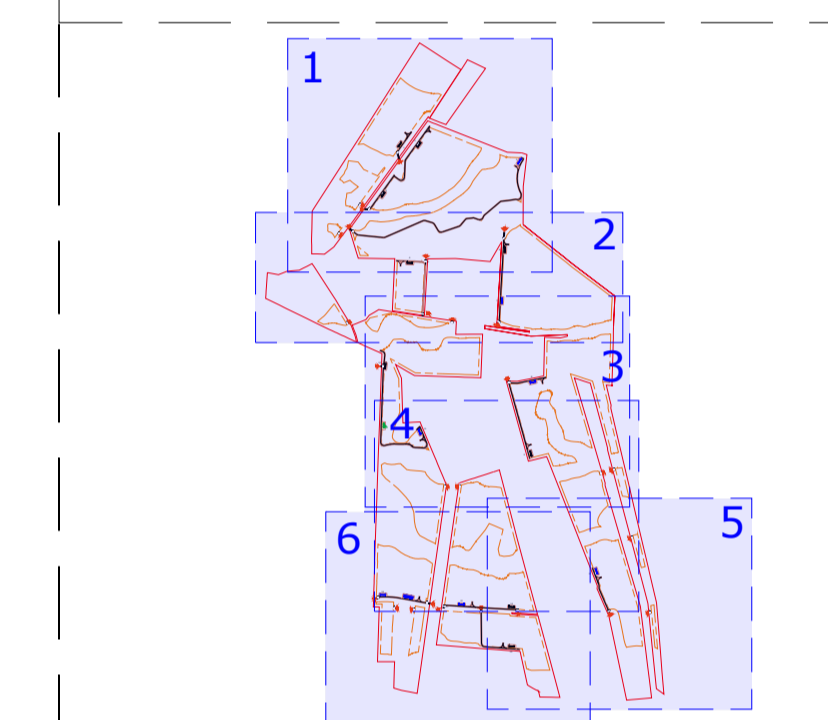
NOTE / TIMBRI

PROGETTISTI

Responsabile tecnico
Ingegnere
Maurizio De Donno
(per NRG Plus Italia S.r.l.)
mdedonno@nrgplus.global



DETTAGLIO VISTA



LEGENDA

- LIMITE LOTTO
- FASCIA DI MITIGAZIONE
- RECINZIONE
- PV AREA
- VIABILITÀ INTERNA
- VIABILITÀ ESTERNA
- INGRESSO
- PORTONE D' ACCESSO
- CABINA DI RICEZIONE SEZIONAMENTO E CONTROLLO
- CABINA TRASFORMAZIONE MT/BT 3.300 kVA
- CABINA TRASFORMAZIONE MT/BT 6.600 kVA
- PANNELLI FOTOVOLTAICI VELA 2P48
- PANNELLI FOTOVOLTAICI VELA 2P24
- PANNELLI FOTOVOLTAICI VELA 2P12
- 1-2-... IDENTIFICAZIONE AREA MODULI FOTOVOLTAICI
- 1-2-... IDENTIFICAZIONE CABINA TRASFORMAZIONE MT/BT
- CABINA STOCCAGGIO MATERIALE

REV	DATA	DESCRIZIONE	PREP.	DISSEG.	VERIF.	APPR.
0	05/04/24	EMISSIONE FINALE	H.M	R.S	A.M	M.DD
A	22/03/24	EMISSIONE INIZIALE	H.M	R.S	A.M	M.DD

IL PROMOTORE:
GREEN ENERGY 5 S.R.L.
C.F e P.IVA: 12767930964
Corso Europa 13
20122 - Milano (MI)
PEC: green.energy5.srl@legalmail.it
Codice Cliente:

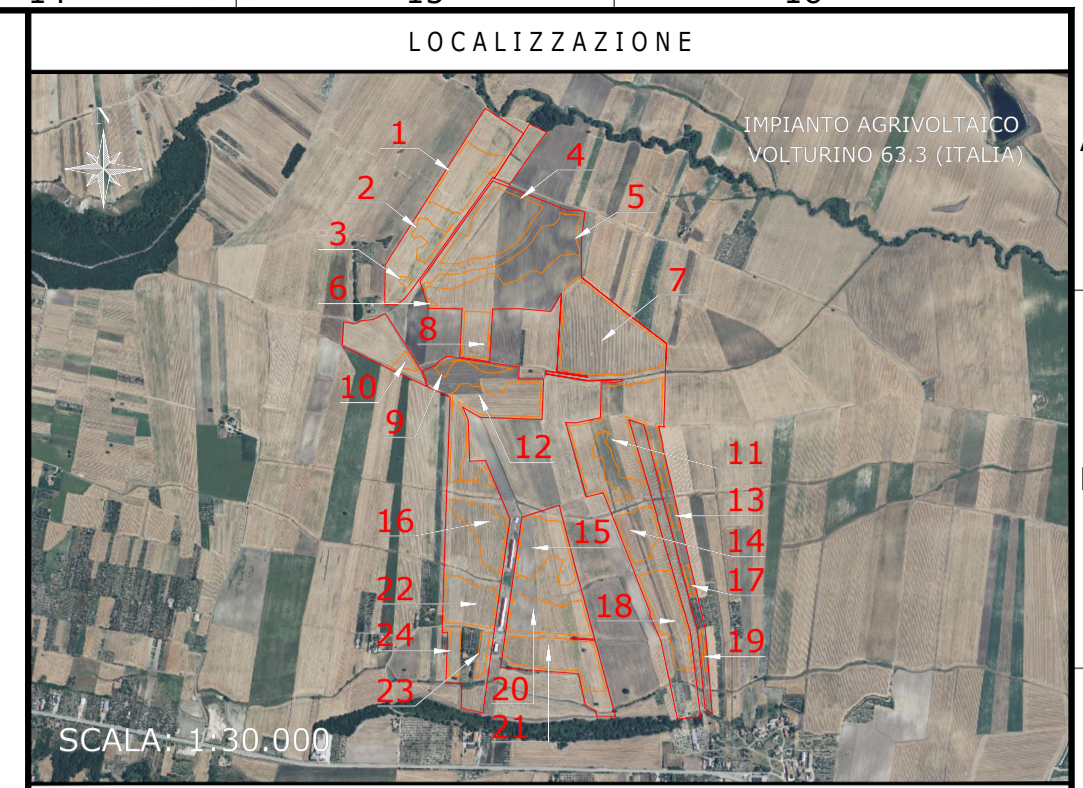
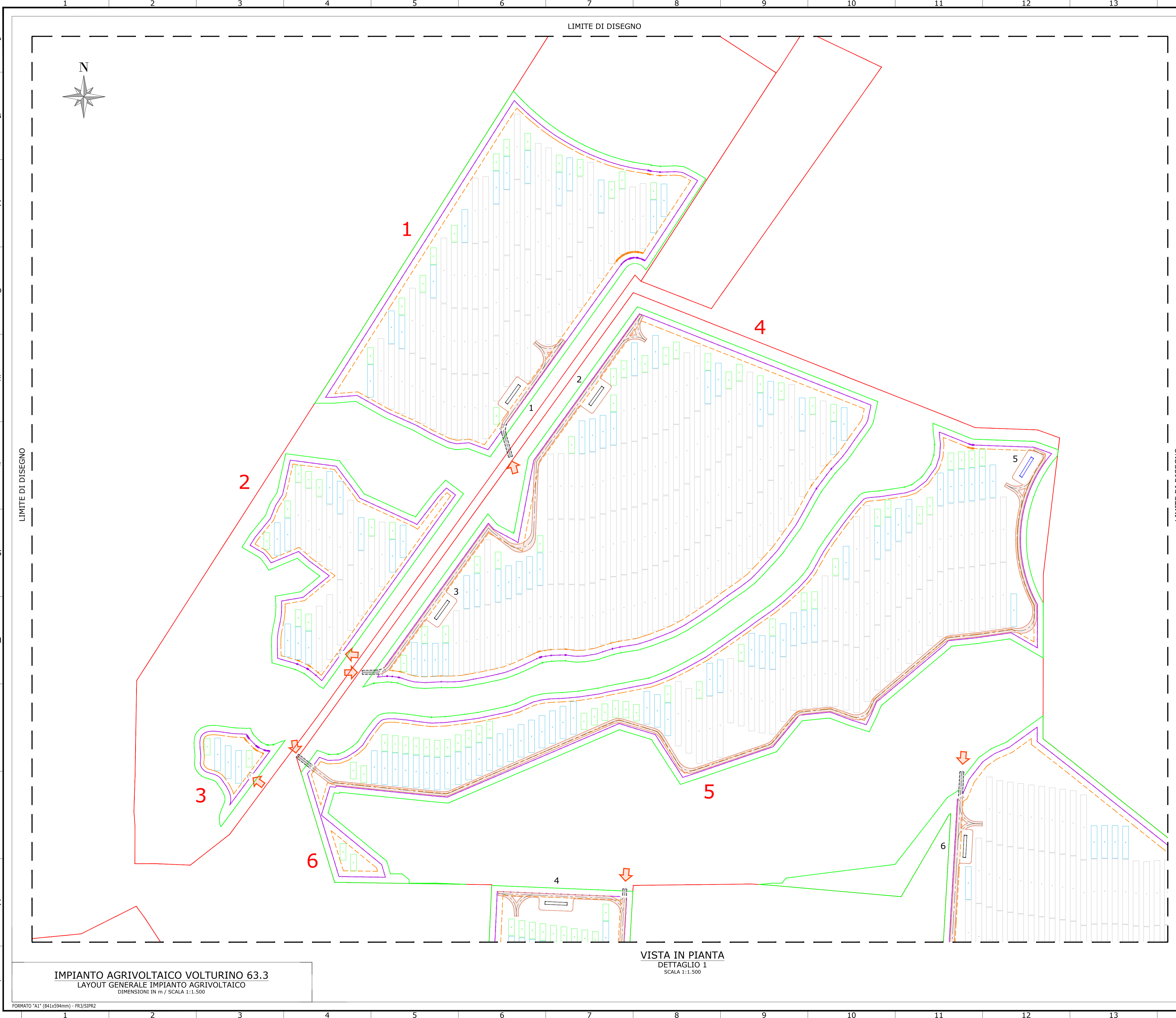
PROGETTO: IMPIANTO AGRIVOLTAICO VOLTURINO 63.3
DOCUMENTI: LAYOUT GENERALE IMPIANTO AGRIVOLTAICO

LOCALIZZAZIONE	INFORMAZIONE DI PROGETTO	FASE
CITTA': VOLTURINO PROVINCIA: FOGGIA REGIONE: PUGLIA	SORGENTE: SOLARE PAC[MW]: 63.3 PDC[MWp]: 74.36	AREA[m²]: 81.41 GCR[m²]: 56.33
		PERMESSI

COORDINATE		DETTAGLI DI PROGETTO	
LAT: 41.50°	N.PAN: 118.032	N.INV: 234	PITCH[m]: 9,00
LONG: 15.19°	P.PAN[Wp]: 630	P.INV[kVA]: 330/300	N.STR: 1.021 (2P48) 287 (2P24)
ALT[m]: 300	STRU: TRACKER	INCL: ± 38,5°	280 (2P12)

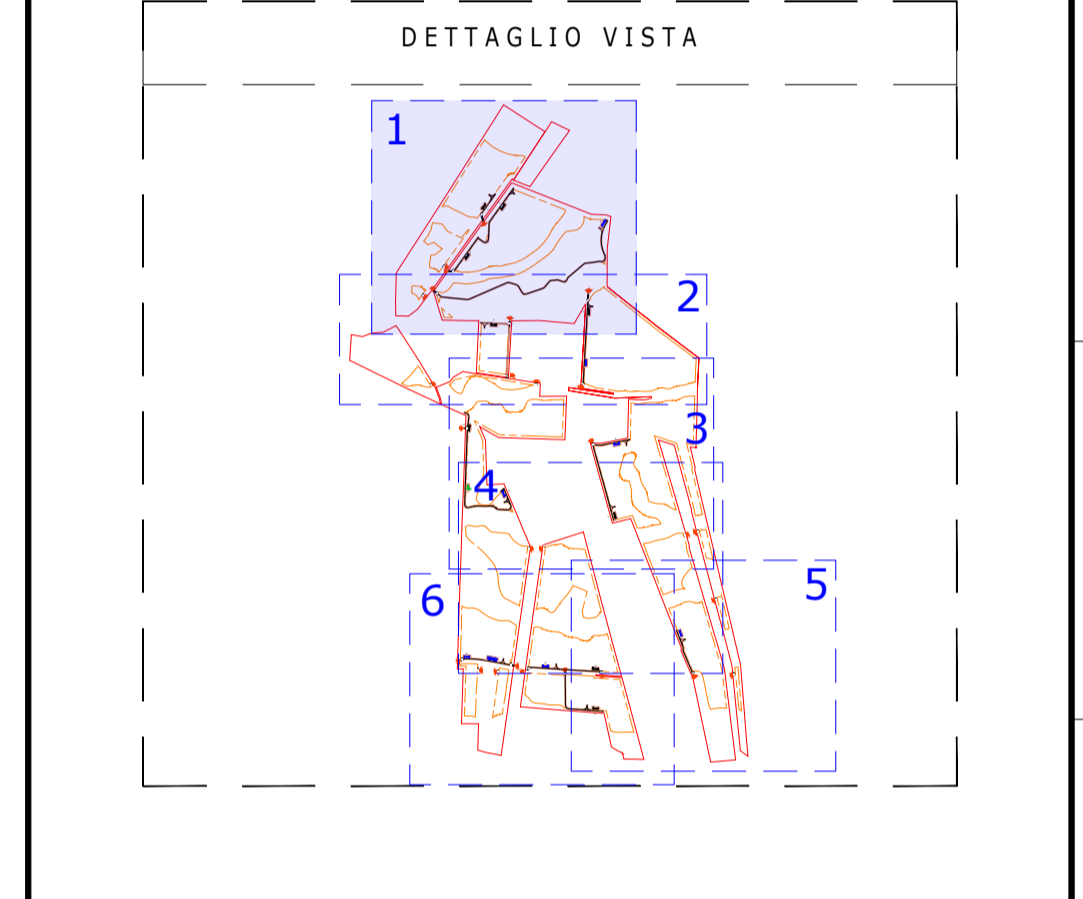
PREPARATO	DISEGNATO	VERIFICATO	APPROVATO	DATA
-	-	-	-	05/04/24
-	-	-	-	05/04/24
-	-	-	-	05/04/24

TAVOLA No	SCALA	IMPIANTO	D. T. S. I.	DOC.	REV.	FASE	EMI.
1 DI 7	1:5.000	IMPIANTO	D. T. S. I.	DOC.	REV.	FASE	EMI.



NOTE / TIMBRI

PROGETTISTI
Responsabile tecnico
 Ingegnere
 Maurizio De Donno
 (per NRG Plus Italia S.r.l.)
 mdedonno@nrplus.global



LEGENDA

	LIMITE LOTTO		FASCIA DI MITIGAZIONE		RECINZIONE		PV AREA		VIABILITÀ INTERNA		VIABILITÀ ESTERNA		INGRESSO		PORTONE D' ACCESSO		CABINA TRASFORMAZIONE MT/BT 3.300 kVA		CABINA TRASFORMAZIONE MT/BT 6.600 kVA		PANNELLI FOTVOLTAICI VELA 2P48		PANNELLI FOTVOLTAICI VELA 2P24		PANNELLI FOTVOLTAICI VELA 2P12		PANNELLI FOTVOLTAICI VELA 2P12	1-2-...	IDENTIFICAZIONE AREA MODULI FOTVOLTAICI	1-2-...	IDENTIFICAZIONE CABINA TRASFORMAZIONE MT/BT
--	--------------	--	-----------------------	--	------------	--	---------	--	-------------------	--	-------------------	--	----------	--	--------------------	--	---------------------------------------	--	---------------------------------------	--	--------------------------------	--	--------------------------------	--	--------------------------------	--	--------------------------------	----------------	---	----------------	---

0	05/04/24	EMISSIONE FINALE	H.M	R.S	A.M	M.DD
A	22/03/24	EMISSIONE INIZIALE	H.M	R.S	A.M	M.DD
REV	DATA	DESCRIZIONE	PREP.	DISEG.	VERIF.	APPR.

IL PROMOTORE:
 GREEN ENERGY 5 S.R.L.
 C.F e P.IVA: 12767930964
 Corso Europa 13
 20122 - Milano (MI)
 PEC: green.energy5.srl@legalmail.it
 Codice Cliente:

PROGETTO: **IMPIANTO AGRIVOLTAICO VOLTURINO 63.3**
 DOCUMENTI: LAYOUT GENERALE IMPIANTO AGRIVOLTAICO

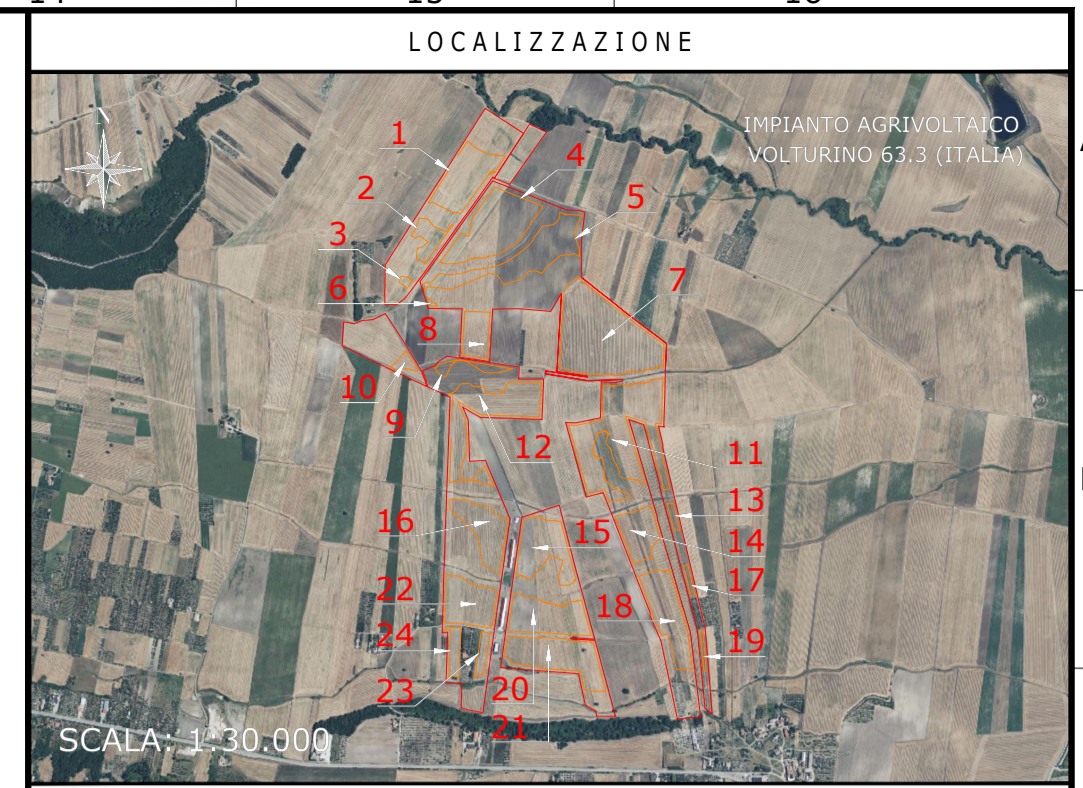
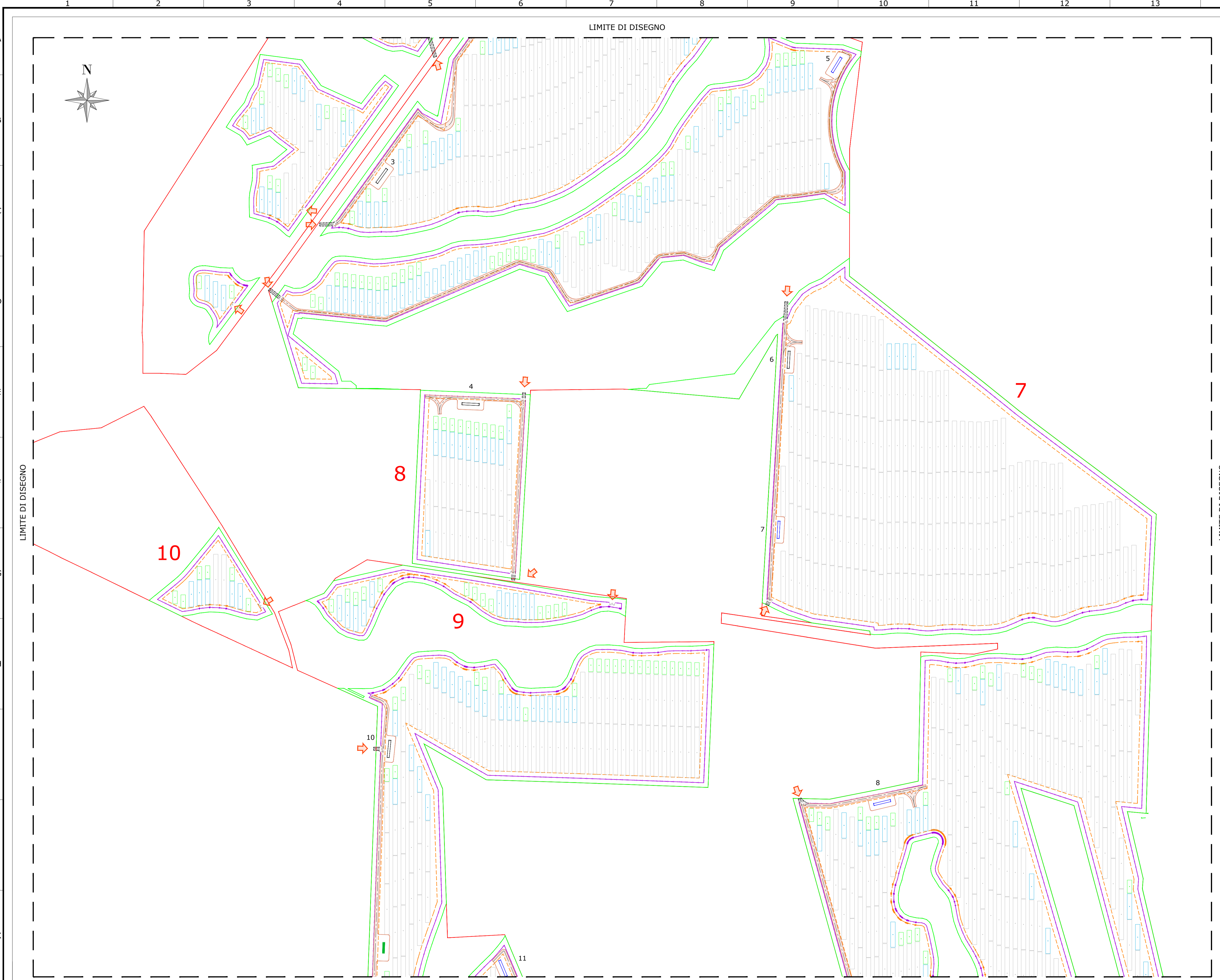
LOCALIZZAZIONE	INFORMAZIONE DI PROGETTO	FASE
CITTA': VOLTURINO	SORLENTE: SOLARE	PERMESSI
PROVINCIA: FOGGIA	AREA[Mq]: 81,41	
REGIONE: PUGLIA	PAC[MW]: 63,3	
	PD[CIMWp]: 74,36	
	GCR[%]: 56,33	

COORDINATE		DETTAGLI DI PROGETTO	
LAT: 41,50°	N.PAN: 118,032	N.INV: 234	PITCH[m]: 9,00
LONG: 15,19°	P.PAN[W]: 630	P.INV[KVA]: 330/300	N.STR: 1.021 (2P48) 287 (2P24)
ALT[m]: 300	STRU: TRACKER	INCL: ± 38,5°	280 (2P12)
NOME		REGISTRAZIONE	FIRMA
PREPARATO	-	-	-
DISEGNATO	-	-	-
VERIFICATO	-	-	-
APPROVATO	-	-	-
DATA	05/04/24	05/04/24	05/04/24

TAVOLO No	SCALA	IMPIANTO	D. T. S. I. DOC.	REV.	FASE	EMI.
2 DI 7	1:1.500					

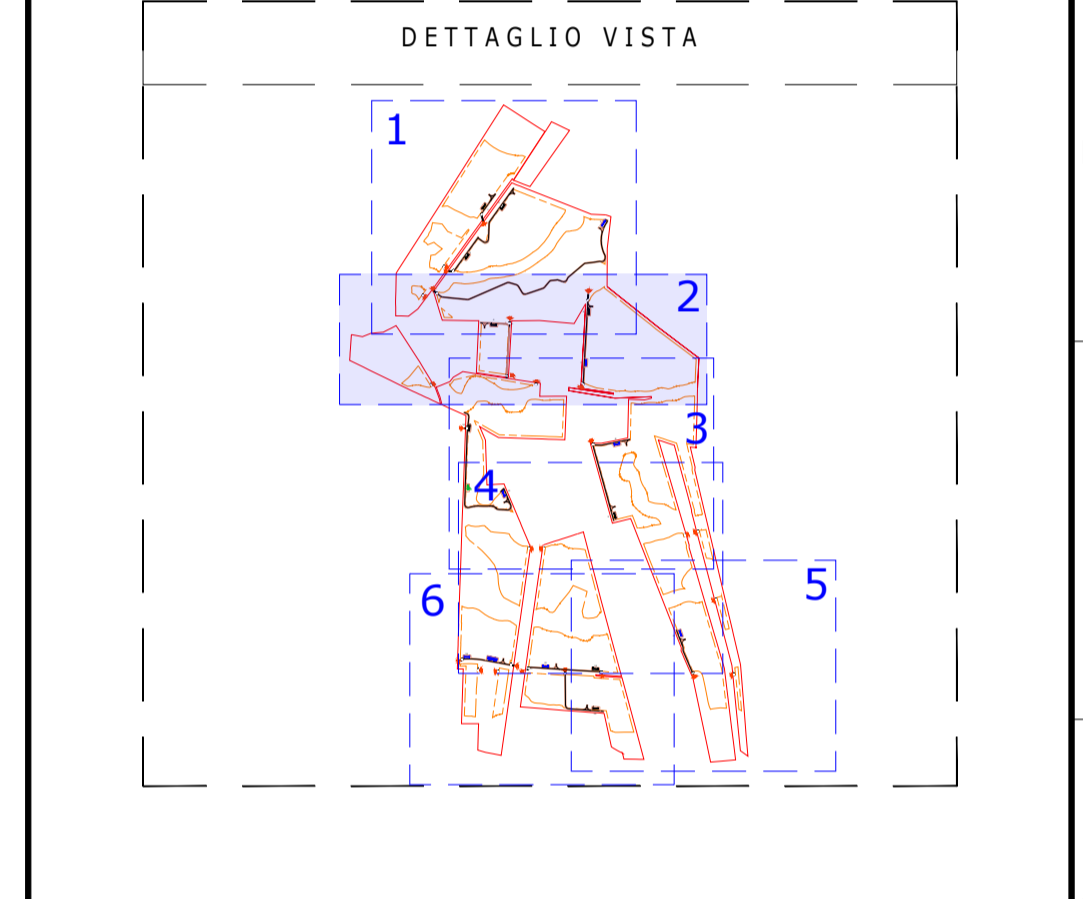
IMPIANTO AGRIVOLTAICO VOLTURINO 63.3
 LAYOUT GENERALE IMPIANTO AGRIVOLTAICO
 DIMENSIONI IN m / SCALA 1:1.500

VISTA IN PIANTA
 DETTAGLIO 1
 SCALA 1:1.500



NOTE / TIMBRI

PROGETTISTI
Responsabile tecnico
 Ingegnere
 Maurizio De Donno
 (per NRG Plus Italia S.r.l.)
 mdedonno@nrplus.global



LEGENDA

	LIMITE LOTTO		1-2-...	IDENTIFICAZIONE AREA MODULI FOTOVOLTAICI
	FASCIA DI MITIGAZIONE		1-2-...	IDENTIFICAZIONE CABINA TRASFORMAZIONE MT/BT
	RECINZIONE			CABINA STOCCAGGIO MATERIALE
	PV AREA			
	VIABILITÀ INTERNA			
	VIABILITÀ ESTERNA			
	INGRESSO			
	PORTONE D' ACCESSO			
	CABINA TRASFORMAZIONE MT/BT 3.300 kVA			
	CABINA TRASFORMAZIONE MT/BT 6.600 kVA			
	PANNELLI FOTOVOLTAICI VELA 2P48			
	PANNELLI FOTOVOLTAICI VELA 2P24			
	PANNELLI FOTOVOLTAICI VELA 2P12			

0	05/04/24	EMISSIONE FINALE	H.M	R.S	A.M	M.DD
A	22/03/24	EMISSIONE INIZIALE	H.M	R.S	A.M	M.DD
REV	DATA	DESCRIZIONE	PREP.	DISEG.	VERIF.	APPR.

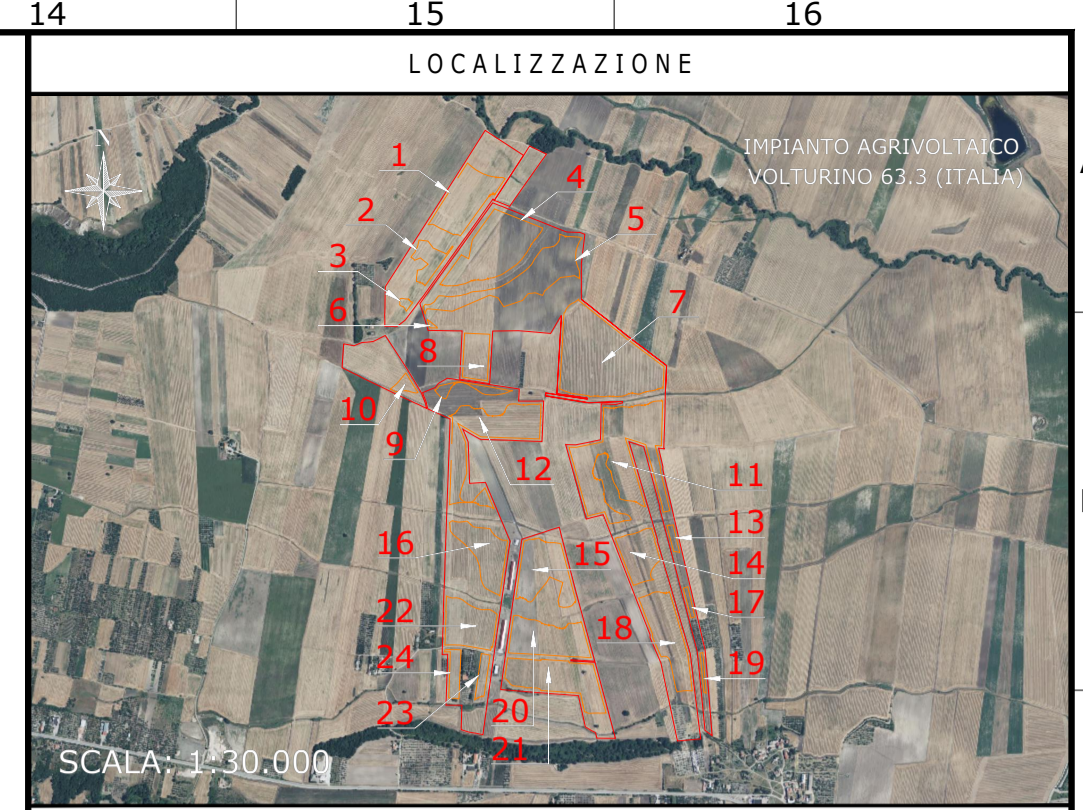
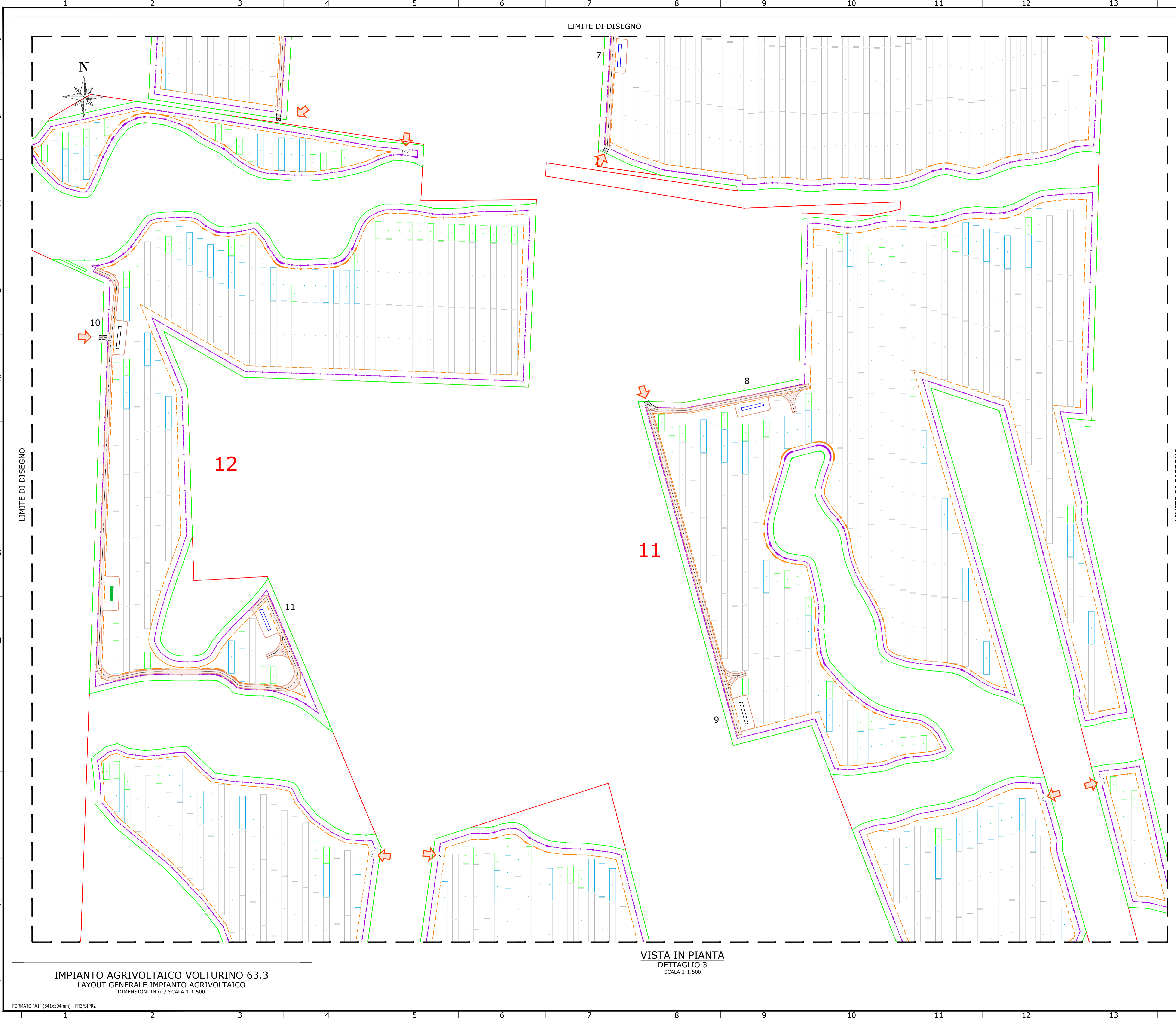
IL PROMOTORE:
 GREEN ENERGY 5 S.R.L.
 C.F e P.IVA: 12767930964
 Corso Europa 13
 20122 - Milano (MI)
 PEC: green.energy5.srl@legalmail.it
 Codice Cliente:

PROGETTO: **IMPIANTO AGRIVOLTAICO VOLTURINO 63.3**
 DOCUMENTI: LAYOUT GENERALE IMPIANTO AGRIVOLTAICO

LOCALIZZAZIONE	INFORMAZIONE DI PROGETTO	FASE
CITTA': VOLTURINO	SORGENTE: SOLARE	PERMESSI
PROVINCIA: FOGGIA	AREA[Mq]: 81,41	
REGIONE: PUGLIA	PAC[MW]: 63,3	
	PDG[MWp]: 74,36	
	GCR[%]: 56,33	
COORDINATE		
LAT: 41,50°	N.PAN: 118,032	N.INV: 234
LONG: 15,19°	P.PAN[Wp]: 630	P.INV[KVA]: 330/300
ALT[m]: 300	STRU: TRACKER	INCL: -38,5°
		N.STR: 1.021 (2P48) 287 (2P24) 280 (2P12)
DETTAGLI DI PROGETTO		
PREPARATO	NOME	REGISTRAZIONE
DISEGNATO		FIRMA
VERIFICATO		DATA
APPROVATO		
TAVOLA No	SCALA	IMPIANTO
3 DI 7	1:2.000	D. T. S. I. DOC. REV. FASE EMI.

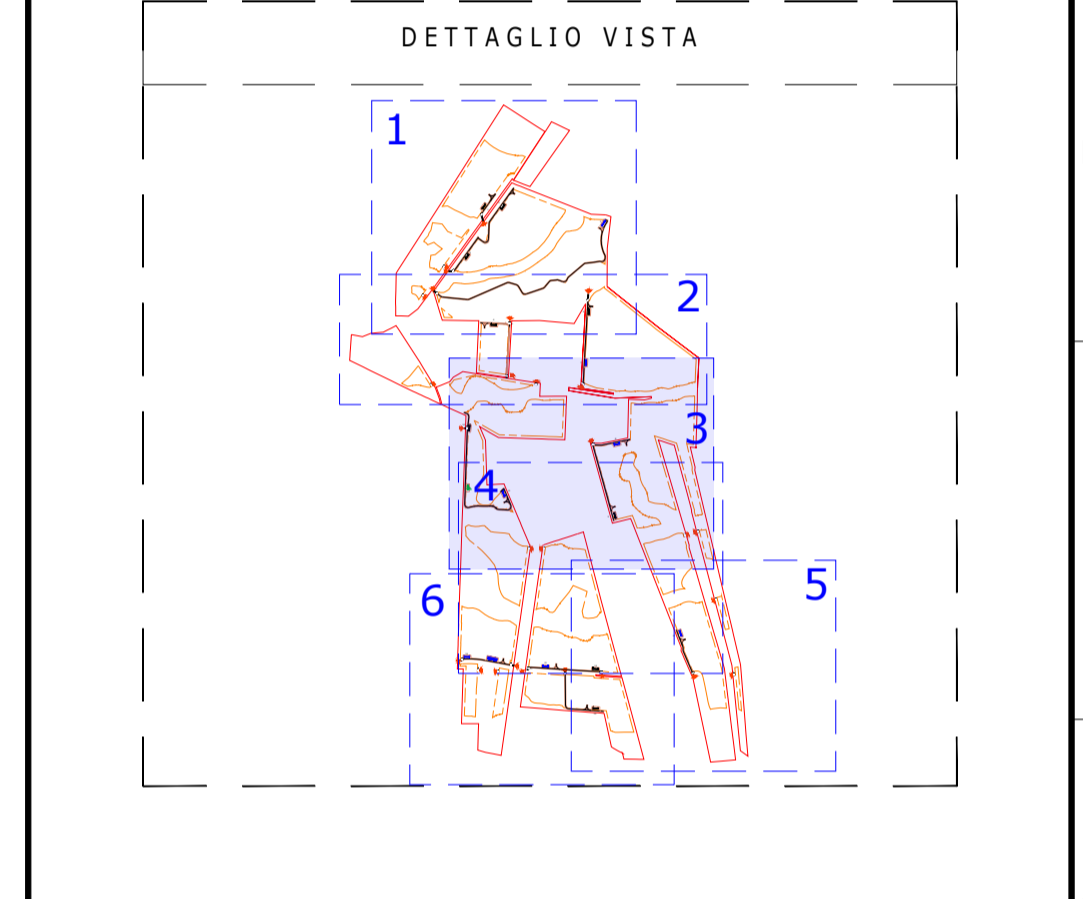
IMPIANTO AGRIVOLTAICO VOLTURINO 63.3
 LAYOUT GENERALE IMPIANTO AGRIVOLTAICO
 DIMENSIONI IN m / SCALA 1:2.000

VISTA IN PIANTA
 DETTAGLIO 2
 SCALA 1:2.000



NOTE / TIMBRI

PROGETTISTI
Responsabile tecnico
 Ingegnere
 Maurizio De Donno
 (per NRG Plus Italia S.r.l.)
 mdedonno@nrplus.global



LEGENDA

	LIMITE LOTTO		1-2-...	IDENTIFICAZIONE AREA MODULI FOTOVOLTAICI
	FASCIA DI MITIGAZIONE		1-2-...	IDENTIFICAZIONE CABINA TRASFORMAZIONE MT/BT
	RECINZIONE			CABINA STOCCAGGIO MATERIALE
	PV AREA			
	VIABILITÀ INTERNA			
	VIABILITÀ ESTERNA			
	INGRESSO			
	PORTONE D' ACCESSO			
	CABINA TRASFORMAZIONE MT/BT 3.300 kVA			
	CABINA TRASFORMAZIONE MT/BT 6.600 kVA			
	PANNELLI FOTOVOLTAICI VELA 2P48			
	PANNELLI FOTOVOLTAICI VELA 2P24			
	PANNELLI FOTOVOLTAICI VELA 2P12			

0	05/04/24	EMISSIONE FINALE	H.M	R.S	A.M	M.DD
A	22/03/24	EMISSIONE INIZIALE	H.M	R.S	A.M	M.DD
REV	DATA	DESCRIZIONE	PREP.	DISEG.	VERIF.	APPR.

IL PROMOTORE:
 GREEN ENERGY 5 S.R.L.
 C.F e P.IVA: 12767930964
 Corso Europa 13
 20122 - Milano (MI)
 PEC: green.energy5.srl@legalmail.it
 Codice Cliente:

PROGETTO:
IMPIANTO AGRIVOLTAICO VOLTURINO 63.3

DOCUMENTI:
 LAYOUT GENERALE IMPIANTO AGRIVOLTAICO

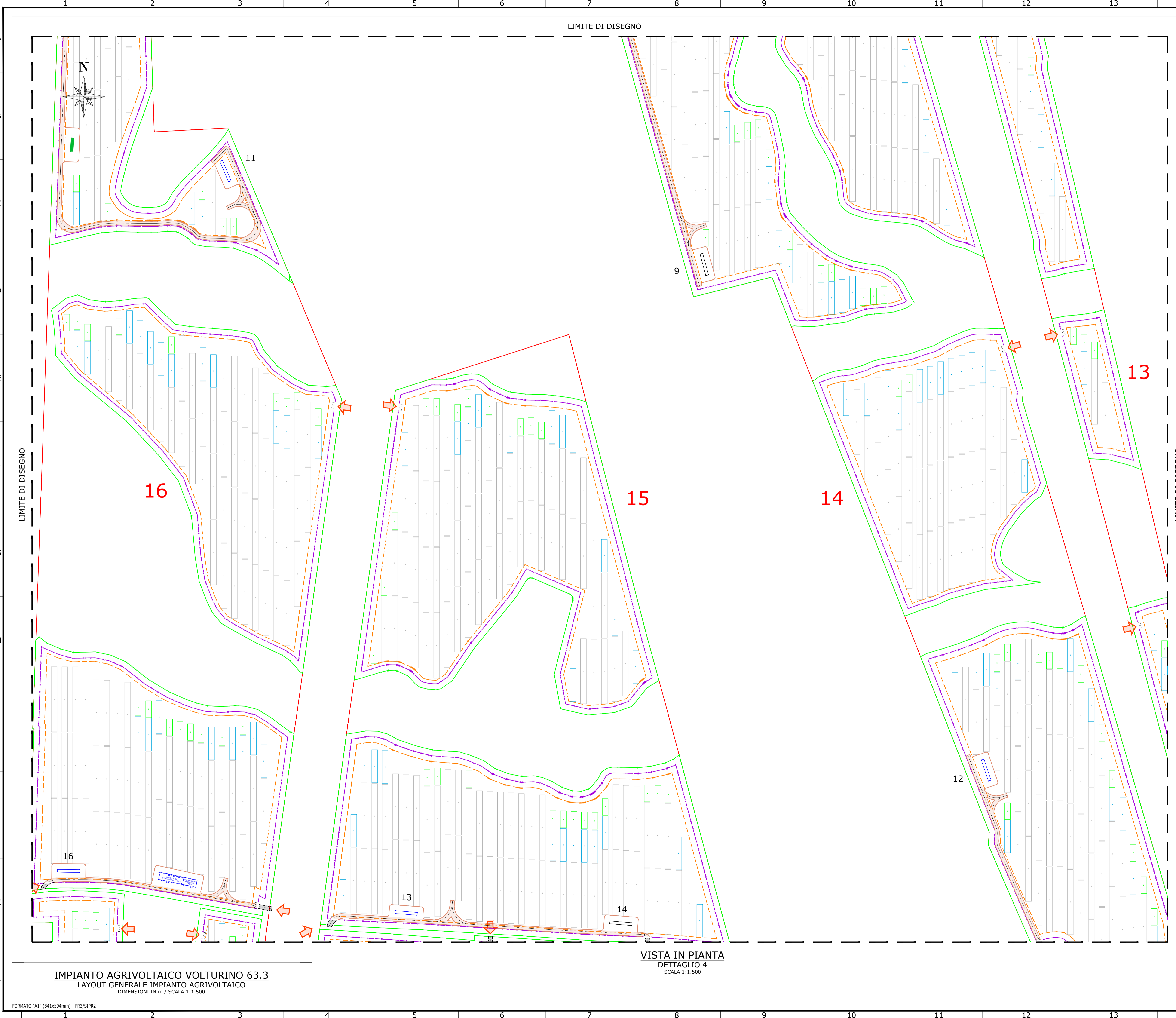
LOCALIZZAZIONE	INFORMAZIONE DI PROGETTO	FASE	
CITTA': VOLTURINO	SORGENTE: SOLARE	PERMESSI	
PROVINCIA: FOGGIA	AREA[Mq]: 81,41		
REGIONE: PUGLIA	PAC[MW]: 63,3		
	PDCE[MWp]: 74,36		
	GCR[%]: 56,33		
COORDINATE	DETTAGLI DI PROGETTO	DATA	
LAT: 41,50°	N.PAN: 118,032	N.INV: 234	PITCH[m]: 9,00
LONG: 15,19°	P.PAN[Wp]: 630	P.INV[kVA]: 330/300	N.STR: 1.021 (2P48) 287 (2P24)
ALT[m]: 300	STRU: TRACKER	INCL: - 38,5°	STRU: 280 (2P12)
	NOME	REGISTRAZIONE	FIRMA
PREPARATO	-	-	-
DISEGNATO	-	-	-
VERIFICATO	-	-	-
APPROVATO	-	-	-
TAVOLA No	SCALA	IMPIANTO	D. T. S. DOC. REV. FASE EMI.
4 DI 7	1:1.500	IT153VIO1IG154R01PIRE	

IMPIANTO AGRIVOLTAICO VOLTURINO 63.3
 LAYOUT GENERALE IMPIANTO AGRIVOLTAICO
 DIMENSIONI IN m / SCALA 1:1.500

FORMATO "A1" (841x594mm) - FR3/SPPRZ

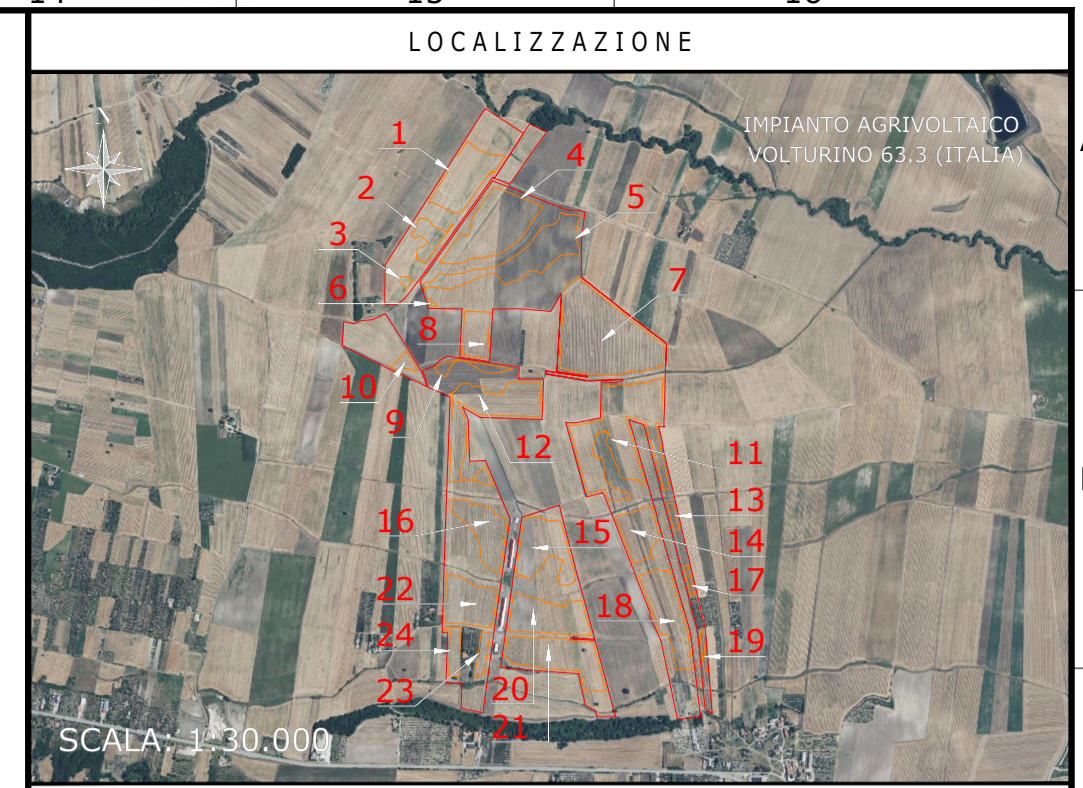
VISTA IN PIANTA
 DETTAGLIO 3
 SCALA 1:1.500

QUESTO DOCUMENTO È PROTETTO E SEVERAMENTE VIETATO RIPRODURRE QUESTO DOCUMENTO, IN TUTTO O IN PARTE, E FORNIRE AD ALTRI QUALSIASI INFORMAZIONI CORRELATE SENZA IL PREVENTIVO CONSENSO SCRITTO DI RENERGIA.



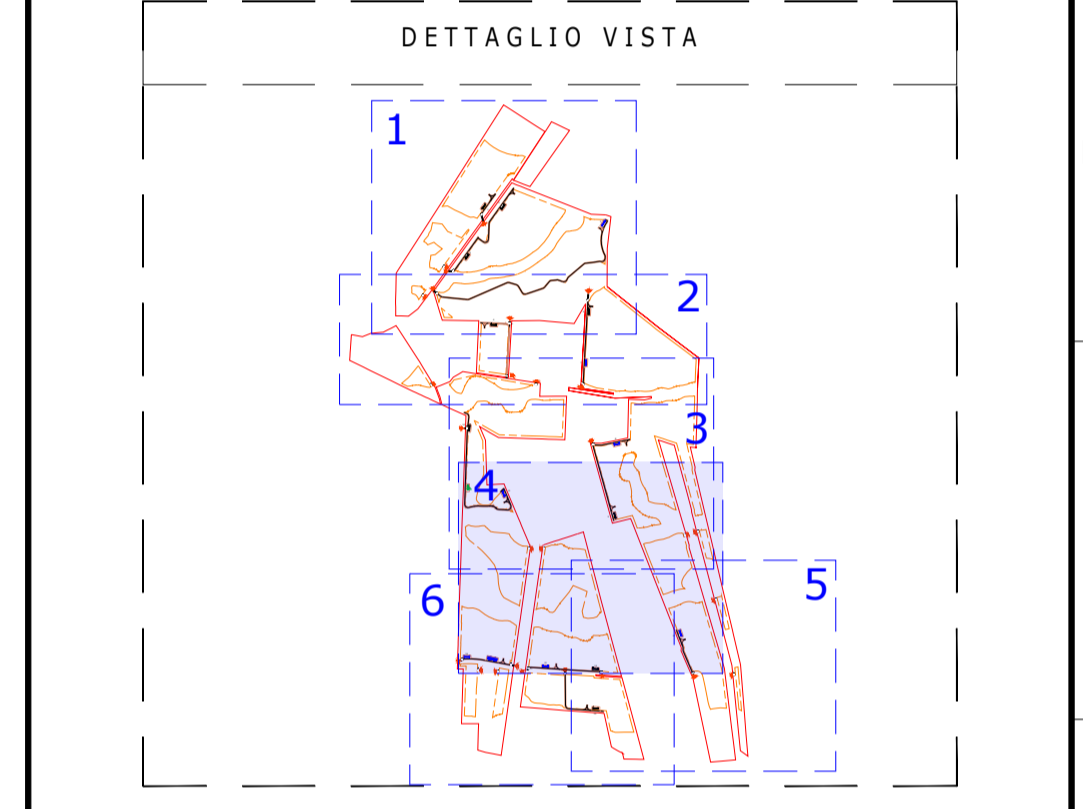
IMPIANTO AGRIVOLTAICO VOLTURINO 63.3
 LAYOUT GENERALE IMPIANTO AGRIVOLTAICO
 DIMENSIONI IN m / SCALA 1:1.500

VISTA IN PIANTA
 DETTAGLIO 4
 SCALA 1:1.500



NOTE / TIMBRI

PROGETTISTI
 Responsabile tecnico
 Ingegnere
 Maurizio De Donno
 (per NRG Plus Italia S.r.l.)
 mdedonno@nrgplus.global



LEGENDA

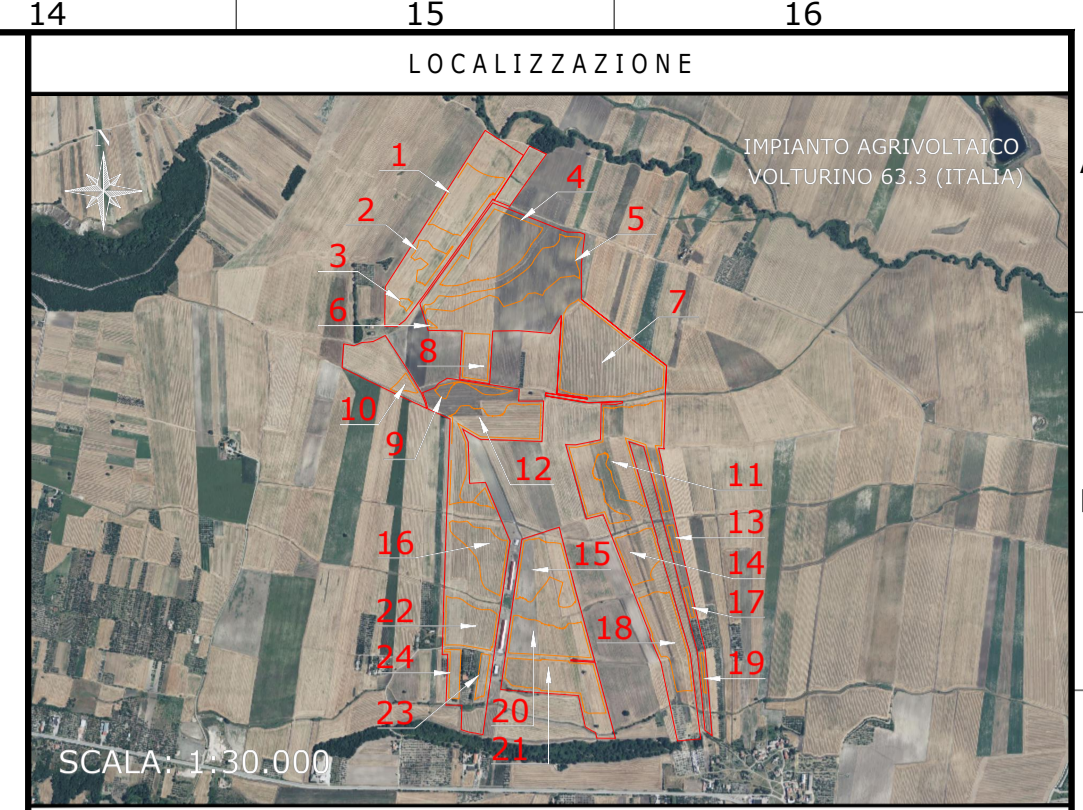
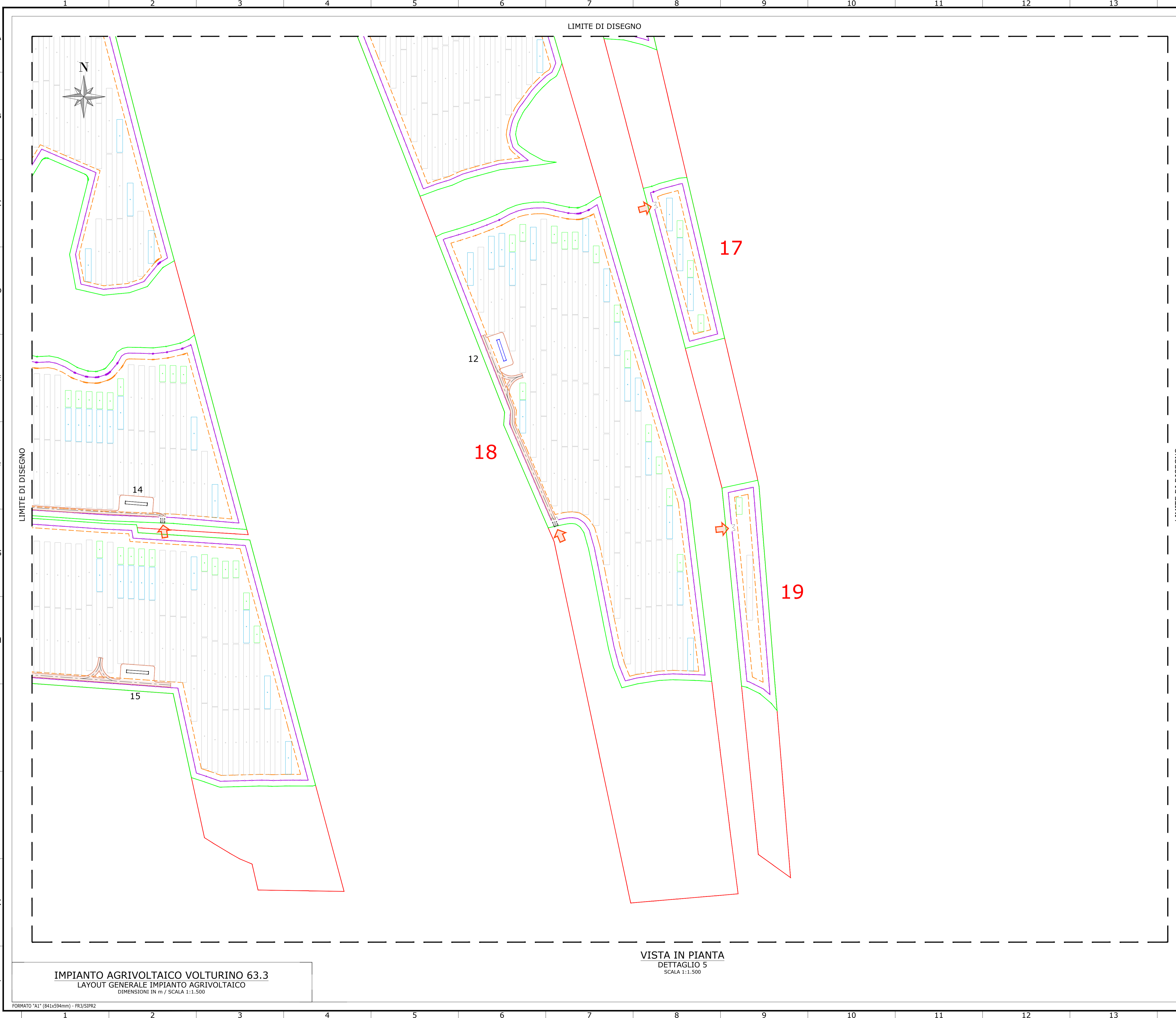
[Red line]	LIMITE LOTTO	[Red line]	IDENTIFICAZIONE AREA MODULI FOTOVOLTAICI
[Green line]	FASCIA DI MITIGAZIONE	[Red line]	IDENTIFICAZIONE CABINA TRASFORMAZIONE MT/BT
[Purple line]	RECINZIONE		
[Orange dashed line]	PV AREA		
[Blue dashed line]	VIABILITÀ INTERNA		
[Black dashed line]	VIABILITÀ ESTERNA		
[Red arrow]	INGRESSO		
[Red arrow]	PORTONE D' ACCESSO		
[Blue rectangle]	CABINA DI RICEZIONE SEZIONAMENTO E CONTROLLO		
[Black rectangle]	CABINA TRASFORMAZIONE MT/BT 3.300 kVA		
[Blue rectangle]	CABINA TRASFORMAZIONE MT/BT 6.600 kVA		
[White rectangle]	PANNELLI FOTOVOLTAICI VELA 2P48		
[Blue rectangle]	PANNELLI FOTOVOLTAICI VELA 2P24		
[Green rectangle]	PANNELLI FOTOVOLTAICI VELA 2P12		

0	05/04/24	EMISSIONE FINALE	H.M	R.S	A.M	M.DD
A	22/03/24	EMISSIONE INIZIALE	H.M	R.S	A.M	M.DD
REV	DATA	DESCRIZIONE	PREP.	DISEG.	VERIF.	APPR.

IL PROMOTORE:
 GREEN ENERGY 5 S.R.L.
 C.F e P.IVA: 12767930964
 Corso Europa 13
 20122 - Milano (MI)
 PEC: green.energy5.srl@legalmail.it
 Codice Cliente:

PROGETTO: **IMPIANTO AGRIVOLTAICO VOLTURINO 63.3**
 DOCUMENTI: **LAYOUT GENERALE IMPIANTO AGRIVOLTAICO**

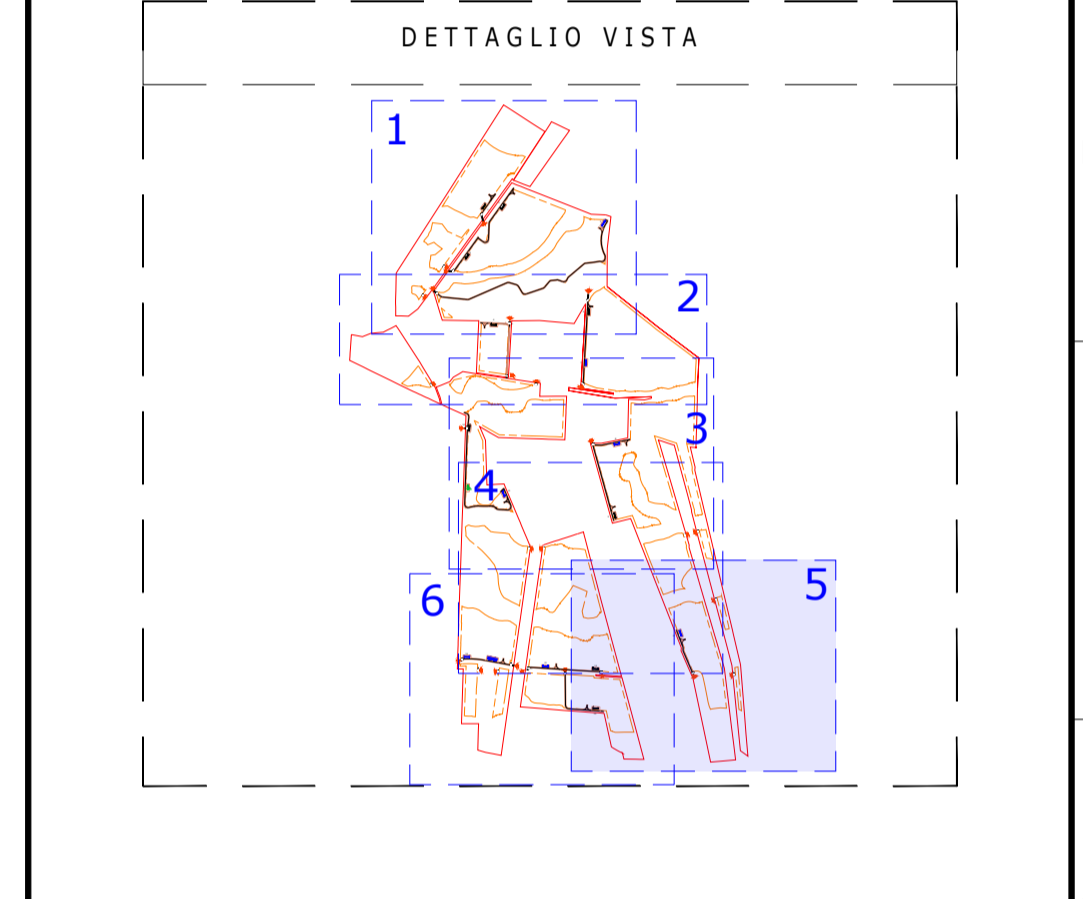
LOCALIZZAZIONE		INFORMAZIONE DI PROGETTO		FASE	
CITTA': VOLTURINO	SORGENTE: SOLARE	AREA[m²]: 81,41			
PROVINCIA: FOGGIA	PAC[MW]: 63,3	GCR[%]: 56,33			PERMESSI
REGIONE: PUGLIA	PDC[MWp]: 74,36				
COORDINATE		DETTAGLI DI PROGETTO			
LAT: 41,50°	N.PAN: 118,032	N.INV: 234	PITCH[m]: 9,00		
LONG: 15,19°	P.PAN[W]: 630	P.INV[KVA]: 330/300	N.STR: 1.021 (2P48) 287 (2P24)		
ALT[m]: 300	STRU: TRACKER	INCL: ± 38,5°	N.STR: 280 (2P12)		
PREPARATO		REGISTRAZIONE		FIRMA	
DISEGNATO					05/04/24
VERIFICATO					05/04/24
APPROVATO					05/04/24
TAVOLA No	SCALA	IMPIANTO	D. T. S. I.	DOC.	REV. FASE EMI.
5 DI 7	1:1.500				



NOTE / TIMBRI

PROGETTISTI

Responsabile tecnico
 Ingegnere
 Maurizio De Donno
 (per NRG Plus Italia S.r.l.)
 mdedonno@nrgplus.global



LEGENDA

	LIMITE LOTTO		
	FASCIA DI MITIGAZIONE	1-2-...	IDENTIFICAZIONE AREA MODULI FOTOVOLTAICI
	RECINZIONE		
	PV AREA	1-2-...	IDENTIFICAZIONE CABINA TRASFORMAZIONE MT/BT
	VIABILITÀ INTERNA		
	VIABILITÀ ESTERNA		
	INGRESSO		
	PORTONE D' ACCESSO		
	CABINA TRASFORMAZIONE MT/BT 3.300 kVA		
	PANNELLI FOTOVOLTAICI VELA 2P48		
	PANNELLI FOTOVOLTAICI VELA 2P24		
	PANNELLI FOTOVOLTAICI VELA 2P12		

0	05/04/24	EMISSIONE FINALE	H.M	R.S	A.M	M.DD
A	22/03/24	EMISSIONE INIZIALE	H.M	R.S	A.M	M.DD
REV	DATA	DESCRIZIONE	PREP.	DISEG.	VERIF.	APPR.

IL PROMOTORE:
 GREEN ENERGY 5 S.R.L.
 C.F e P.IVA: 12767930964
 Corso Europa 13
 20122 - Milano (MI)
 PEC: green.energy5.srl@legalmail.it
 Codice Cliente:

PROGETTO:
 IMPIANTO AGRIVOLTAICO VOLTURINO 63.3

DOCUMENTI:
 LAYOUT GENERALE IMPIANTO AGRIVOLTAICO

LOCALIZZAZIONE	INFORMAZIONE DI PROGETTO	FASE
CITTA': VOLTURINO	SORGENTE: SOLARE	PERMESSI
PROVINCIA: FOGGIA	AREA[Mq]: 81,41	
REGIONE: PUGLIA	PAC[MW]: 63,3	
	PDC[MWp]: 74,36	
	GCR[%]: 56,33	

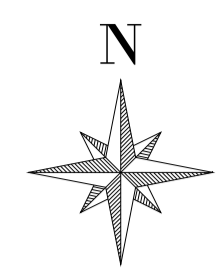
COORDINATE		DETTAGLI DI PROGETTO	
LAT: 41,50°	N.PAN: 118,032	N.INV: 234	PITCH[m]: 9,00
LONG: 15,19°	P.PAN[W]: 630	P.INV[KVA]: 330/300	N.STR: 1.021 (2P48) 287 (2P24)
ALT[m]: 300	STRU: TRACKER	INCL: - 38,5°	280 (2P12)

PREPARATO	NOME	REGISTRAZIONE	FIRMA	DATA
DISEGNATO				05/04/24
VERIFICATO				05/04/24
APPROVATO				05/04/24

TAVOLA No	SCALA	IMPIANTO	D. T. S. I. DOC.	REV.	FASE	EMI.
6 DI 7	1:1.500					

IMPIANTO AGRIVOLTAICO VOLTURINO 63.3
 LAYOUT GENERALE IMPIANTO AGRIVOLTAICO
 DIMENSIONI IN m / SCALA 1:1.500

VISTA IN PIANTA
 DETTAGLIO 5
 SCALA 1:1.500



LIMITE DI DISEGNO

22

20

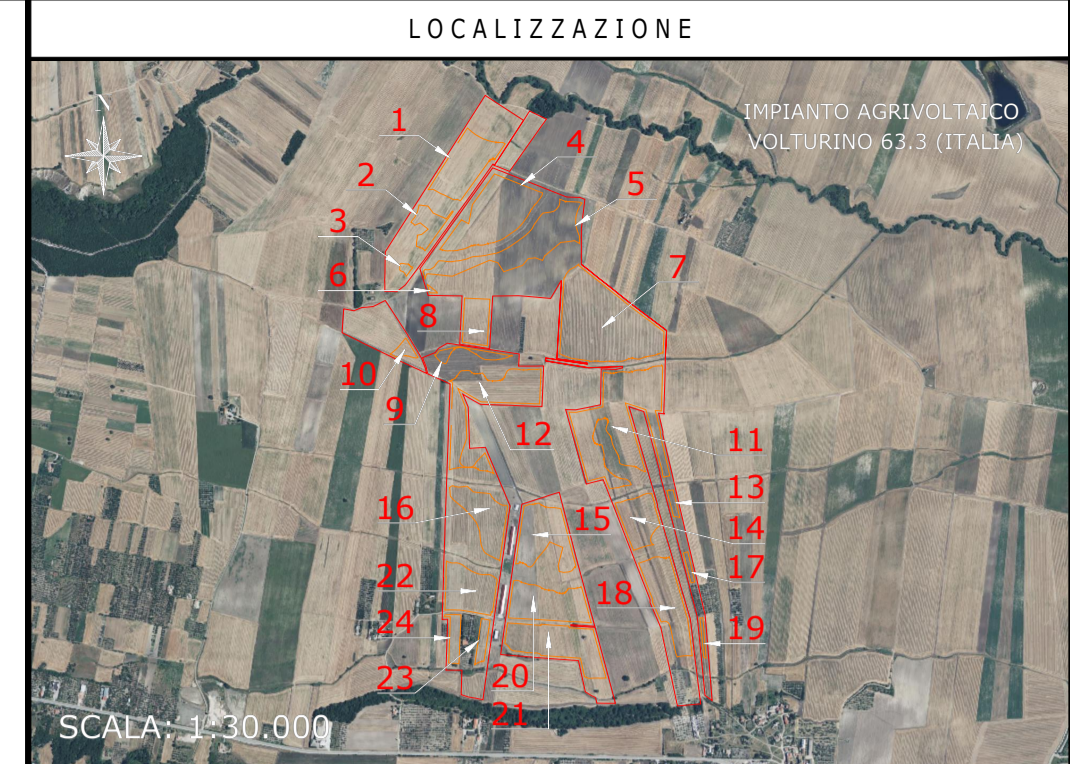
24

23

21

LIMITE DI DISEGNO

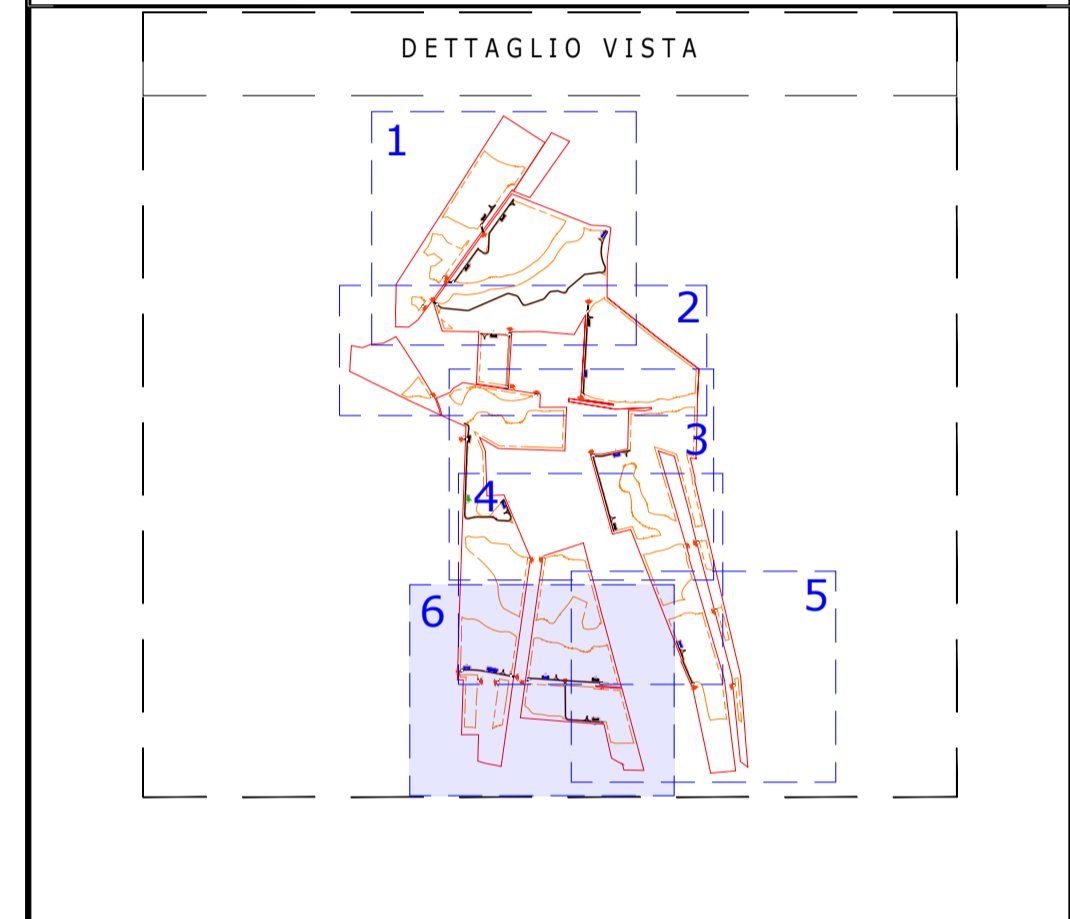
LIMITE DI DISEGNO



NOTE / TIMBRI

PROGETTISTI

Responsabile tecnico
 Ingegnere
 Maurizio De Donno
 (per NRG Plus Italia S.r.l.)
 mdedonno@nrgplus.global



LEGENDA

	LIMITE LOTTO		
	FASCIA DI MITIGAZIONE	1-2-...	IDENTIFICAZIONE AREA MODULI FOTOVOLTAICI
	RECINZIONE	1-2-...	IDENTIFICAZIONE CABINA TRASFORMAZIONE MT/BT
	PV AREA		
	VIABILITÀ INTERNA		
	VIABILITÀ ESTERNA		
	INGRESSO		
	PORTONE D' ACCESSO		
	CABINA DI RICEZIONE SEZIONAMENTO E CONTROLLO		
	CABINA TRASFORMAZIONE MT/BT 3.300 kVA		
	PANNELLI FOTOVOLTAICI VELA 2P48		
	PANNELLI FOTOVOLTAICI VELA 2P24		
	PANNELLI FOTOVOLTAICI VELA 2P12		

REV	DATA	DESCRIZIONE	PREP.	DISSEG.	VERIF.	APPR.
0	05/04/24	EMISSIONE FINALE	H.M	R.S	A.M	M.DD
A	22/03/24	EMISSIONE INIZIALE	H.M	R.S	A.M	M.DD

IL PROMOTORE:
 GREEN ENERGY 5 S.R.L.
 C.F e P.IVA: 12767930964
 Corso Europa 13
 20122 - Milano (MI)
 PEC: green.energy5.srl@legalmail.it
 Codice Cliente:

PROGETTO:
 IMPIANTO AGRIVOLTAICO VOLTURINO 63.3

DOCUMENTI:
 LAYOUT GENERALE IMPIANTO AGRIVOLTAICO

LOCALIZZAZIONE	INFORMAZIONE DI PROGETTO	FASE
CITTA': VOLTURINO PROVINCIA: FOGGIA REGIONE: PUGLIA	SORGENTE: SOLARE PAC[MW]: 63.3 PDC[MWp]: 74.36	AREA[Mq]: 81.41 GCR[%]: 56.33 PERMESSI

COORDINATE	DETTAGLI DI PROGETTO		
	N.PAN:	N.INV:	PITCH[m]:
LAT: 41.50° LONG: 15.19° ALT[m]: 300	118.032 P.PAN[W]: 630 STRU: TRACKER	234 P.INV[kVA]: 330/300 INCL: +38.5°	9,00 N.STR: 1.021 (2P48) 287 (2P24) 280 (2P12)

TAVOLA No	SCALA	IMPIANTO	D. T. S. DOC.	REV.	FASE	EMI.
7 DI 7	1:1.500	IMPIANTO				

IMPIANTO AGRIVOLTAICO VOLTURINO 63.3
 LAYOUT GENERALE IMPIANTO AGRIVOLTAICO
 DIMENSIONI IN m / SCALA 1:1.500

VISTA IN PIANTA
 DETTAGLIO 6
 SCALA 1:1.500