

NRG

PIANO PARTICELLARE INIZIALE TERRENI - SCREENING

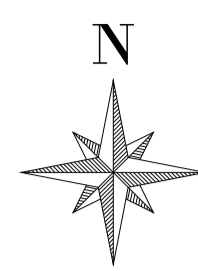
Piano Particellare

Comune: Volturino Provincia: Foggia

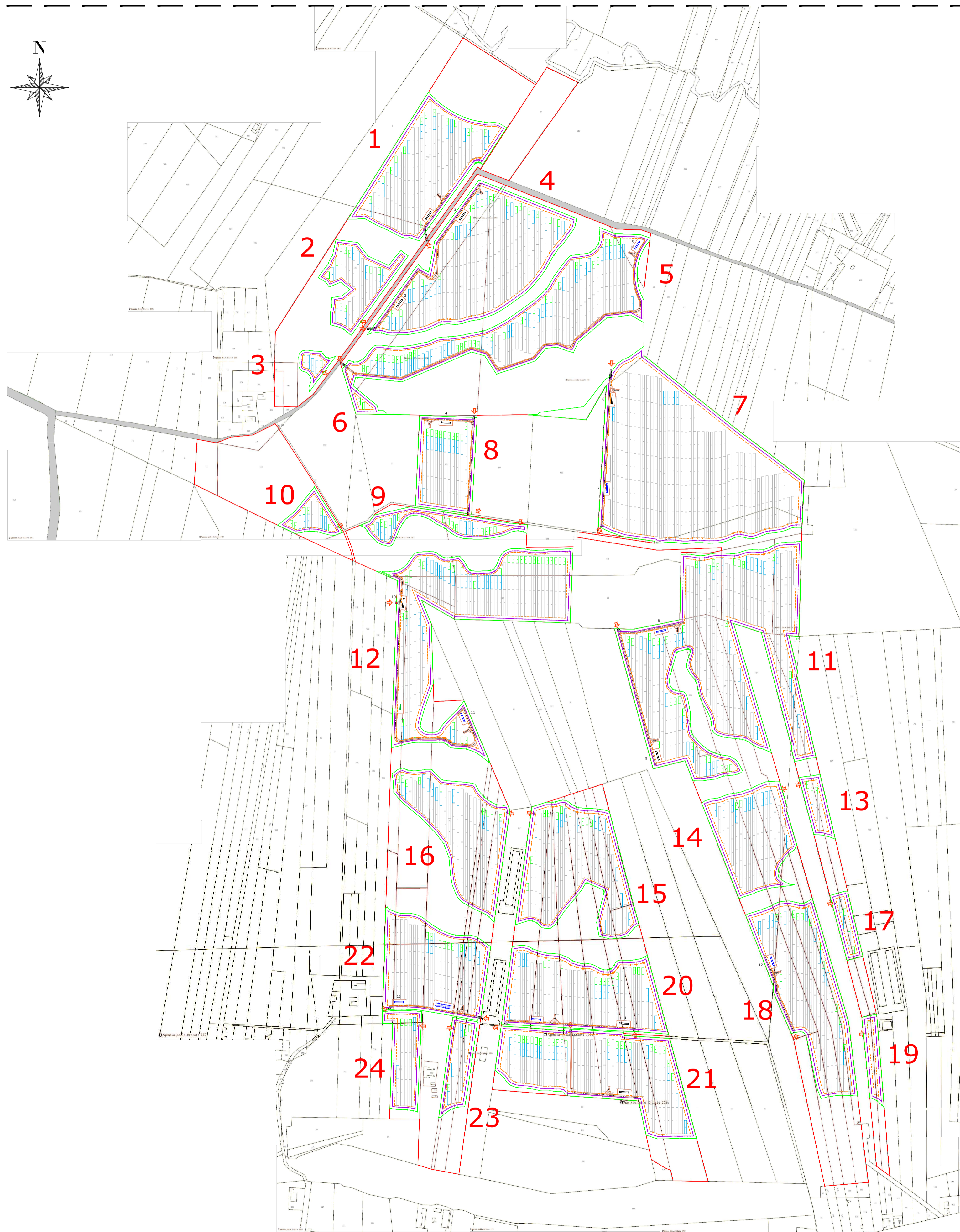
Dati Catastali

Table with 7 columns: Foglio, Particella, Consistenza (ha, are, ca), Superficie (mq, [ha]). Lists various land parcels and their characteristics.

Totale 1.362.949,0000 136,2949

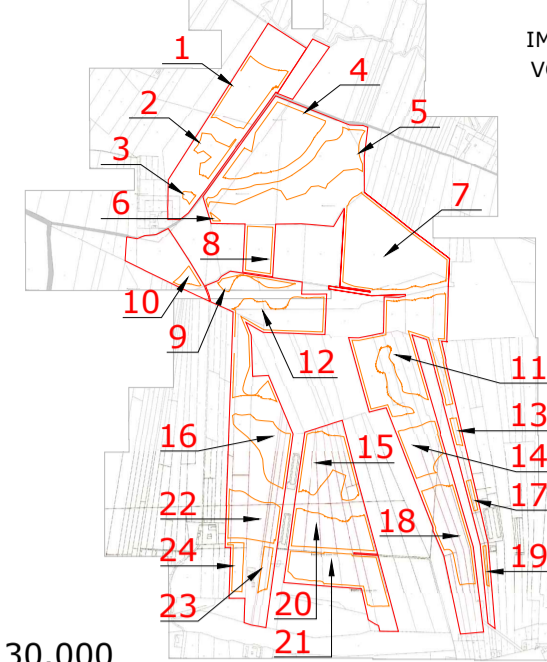


LIMITE DI DISEGNO



VISTA IN PIANTA GENERALE SCALA 1:5.000

LOCALIZZAZIONE



SCALA: 1:30.000

NOTE / TIMBRI

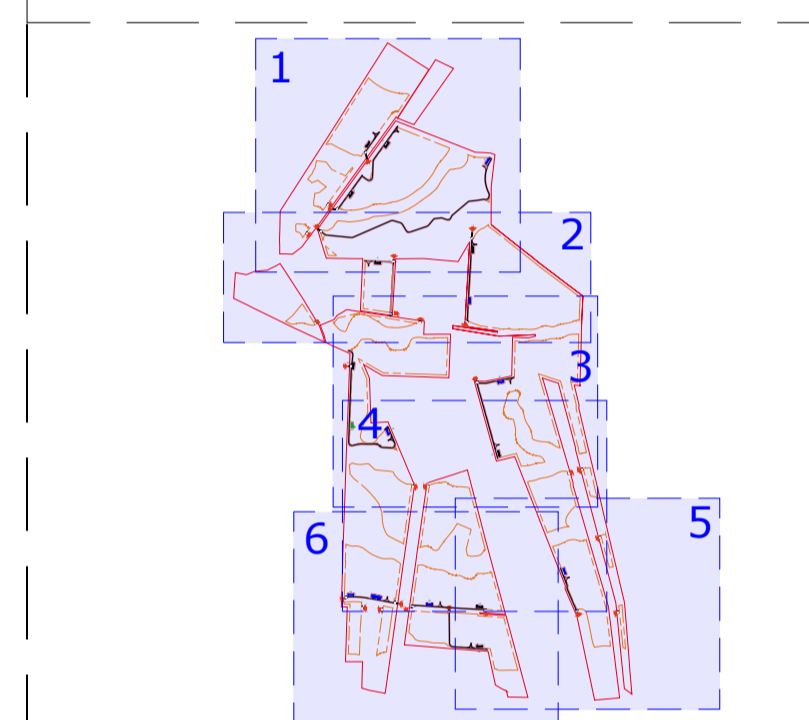
1. VEDERE DETTAGLIO AREE NEL FOGLIO 2 - 3 - 4 - 5 - 6 E 7.

PROGETTISTI

Responsabile tecnico Ingegnere Maurizio De Donno (per NRG Plus Italia S.r.l.) mdedonno@nrplus.global



DETTAGLIO VISTA



LEGENDA

- Legend items: LIMITE LOTTO (red line), FASCIA DI MITIGAZIONE (green line), RECINZIONE (purple line), etc.

Table with 5 columns: REV, DATA, DESCRIZIONE, PREP, DISEG, VERIF, APPR. Contains revision history.

IL PROMOTORE: GREEN ENERGY 5 S.R.L. C.F. e P.IVA: 12767930964 Corso Europa 13 20122 - Milano (MI) PEC: green.energy5.srl@legalmail.it

PROGETTO: IMPIANTO AGRIVOLTAICO VOLTURINO 63.3 DOCUMENTI: LAYOUT GENERALE SU CATASTALE

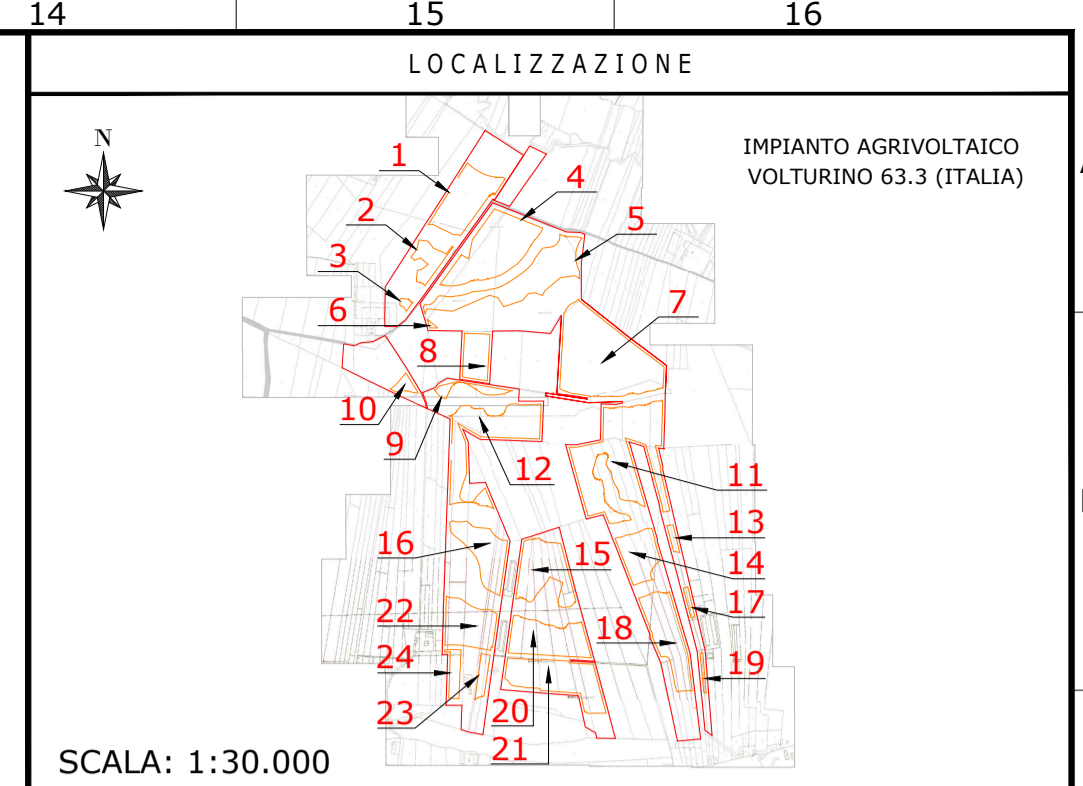
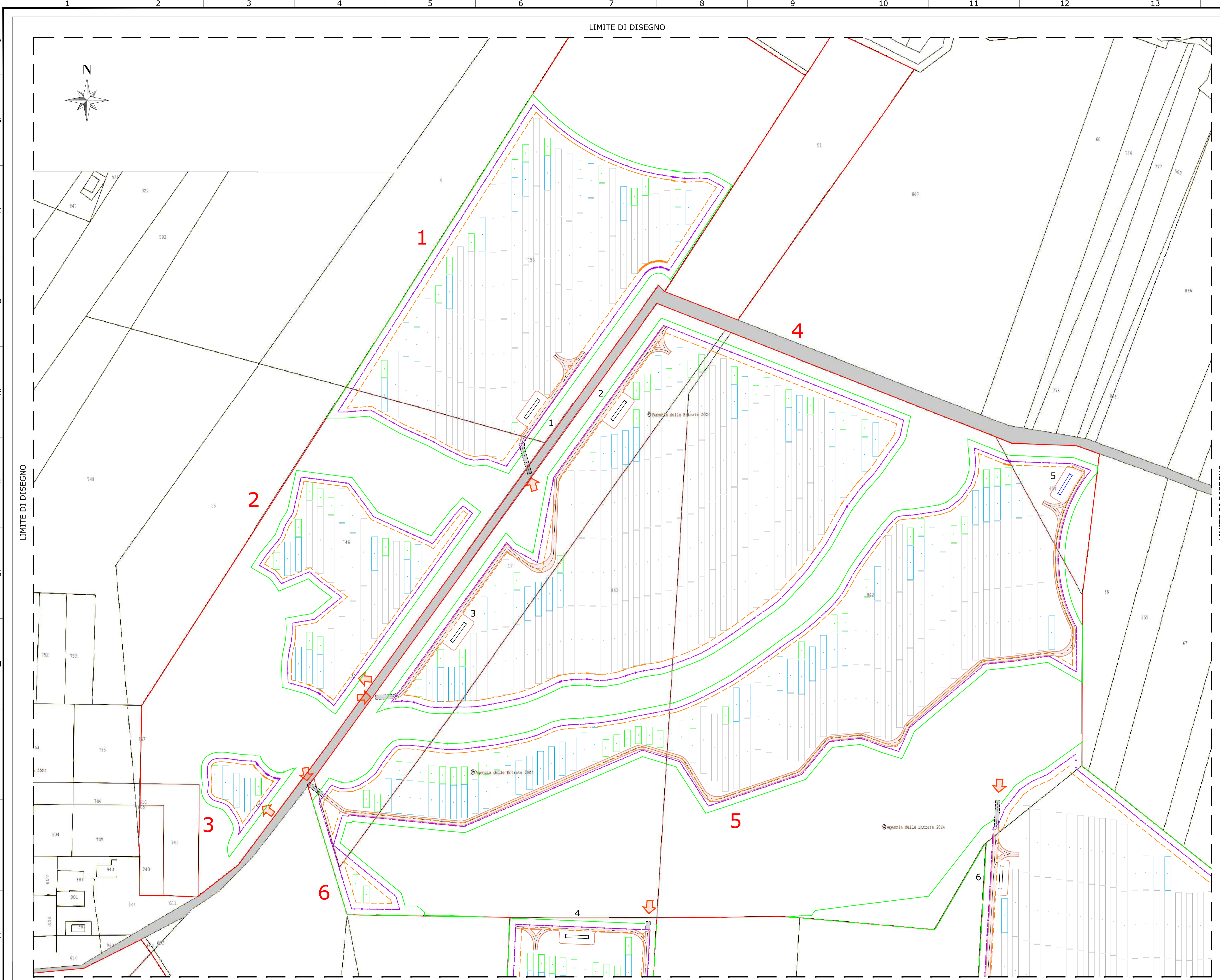
Table with 3 columns: LOCALIZZAZIONE, INFORMAZIONI DI PROGETTO, FASE. Contains project metadata.

Table with 4 columns: COORDINATE, DETTAGLI DI PROGETTO. Contains technical specifications like latitude, longitude, and panel types.

Table with 4 columns: PREPARATO, DISEGNATO, VERIFICATO, APPROVATO. Contains a list of project milestones and dates.

Table with 4 columns: TAVOLA No, SCALA, IMPIANTO, D.T.S. DOC. REV. FASE EMI. Contains drawing identification and versioning.

IMPIANTO AGRIVOLTAICO VOLTURINO 63.3 LAYOUT GENERALE SU CATASTALE DIMENSIONI IN m / SCALA 1:5.000

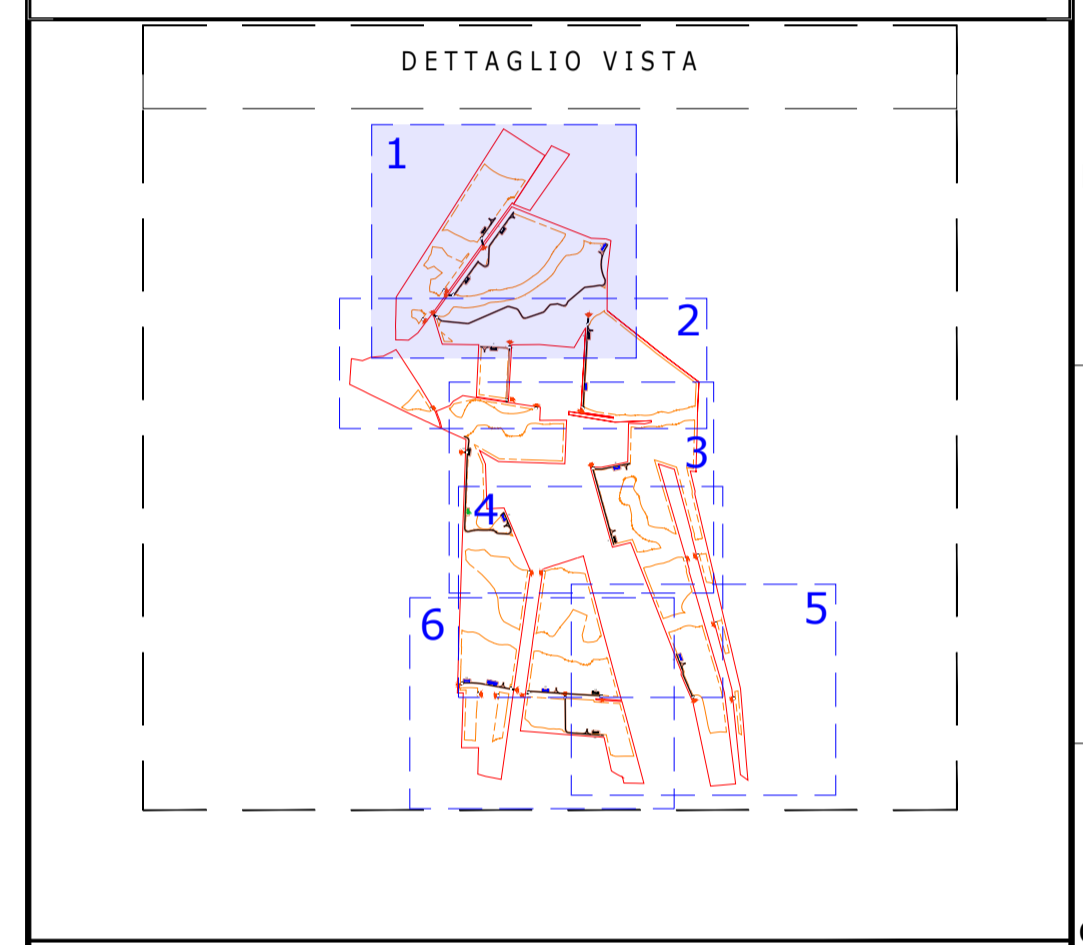


NOTE / TIMBRI

1. VEDERE AREE COMPLETE NEL FOGLIO 1.

PROGETTISTI

Responsabile tecnico
 Ingegnere
 Maurizio De Donno
 (per NRG Plus Italia S.r.l.)
 mdedonno@nrgplus.global



LEGENDA

| | | | |
|--|---------------------------------------|--|---|
| | LIMITE LOTTO | | IDENTIFICAZIONE |
| | FASCIA DI MITIGAZIONE | | 1-2-... AREA MODULI FOTOVOLTAICI |
| | RECINZIONE | | 1-2-... IDENTIFICAZIONE CABINA TRASFORMAZIONE MT/BT |
| | PV AREA | | |
| | VIABILITÀ INTERNA | | |
| | VIABILITÀ ESTERNA | | |
| | INGRESSO | | |
| | PORTONE D' ACCESSO | | |
| | CABINA TRASFORMAZIONE MT/BT 3.300 kVA | | |
| | CABINA TRASFORMAZIONE MT/BT 6.600 kVA | | |
| | PANNELLI FOTOVOLTAICI VELA 2P48 | | |
| | PANNELLI FOTOVOLTAICI VELA 2P24 | | |
| | PANNELLI FOTOVOLTAICI VELA 2P12 | | |

| | | | | | | |
|-----|----------|----------------------|-------|--------|--------|-------|
| 0 | 05/04/24 | EMISSIONE FINALE | H.M | R.S | A.M | M.DD |
| B | 05/04/24 | COMMENTI INCORPORATI | H.M | R.S | A.M | M.DD |
| A | 26/03/24 | EMISSIONE INIZIALE | H.M | R.S | A.M | M.DD |
| REV | DATA | DESCRIZIONE | PREP. | DISEG. | VERIF. | APPR. |

IL PROMOTORE:
 GREEN ENERGY 5 S.R.L.
 C.F e P.IVA: 12767930964
 Corso Europa 13
 20122 - Milano (MI)
 PEC: green.energy5 srl@legalmail.it
 Codice Cliente:

PROGETTO: **IMPIANTO AGRIVOLTAICO VOLTURINO 63.3**

DOCUMENTI: **LAYOUT GENERALE SU CATASTALE**

| | | |
|-------------------|--------------------------|----------|
| LOCALIZZAZIONE | INFORMAZIONE DI PROGETTO | FASE |
| CITTA': VOLTURINO | SORGENTE: SOLARE | PERMESSI |
| PROVINCIA: FOGGIA | AREA[m²]: 81,41 | |
| REGIONE: PUGLIA | PAC[MW]: 63,3 | |
| | PDC[MWp]: 74,36 | |
| | GCR[%]: 56,33 | |

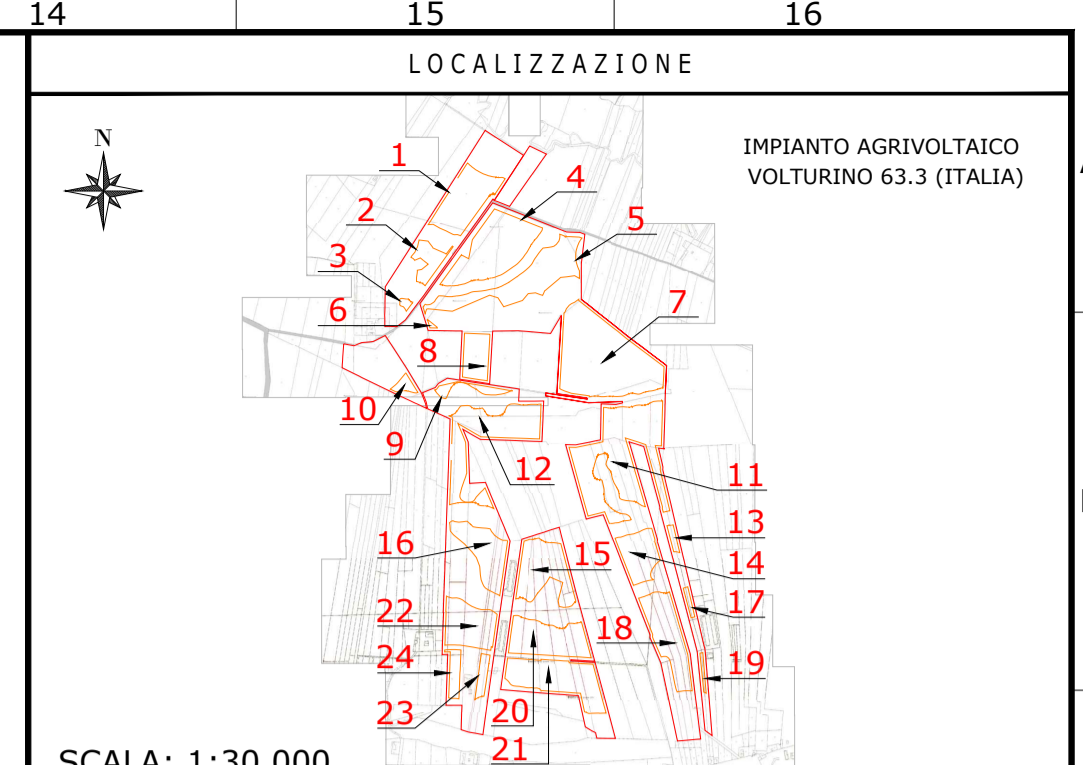
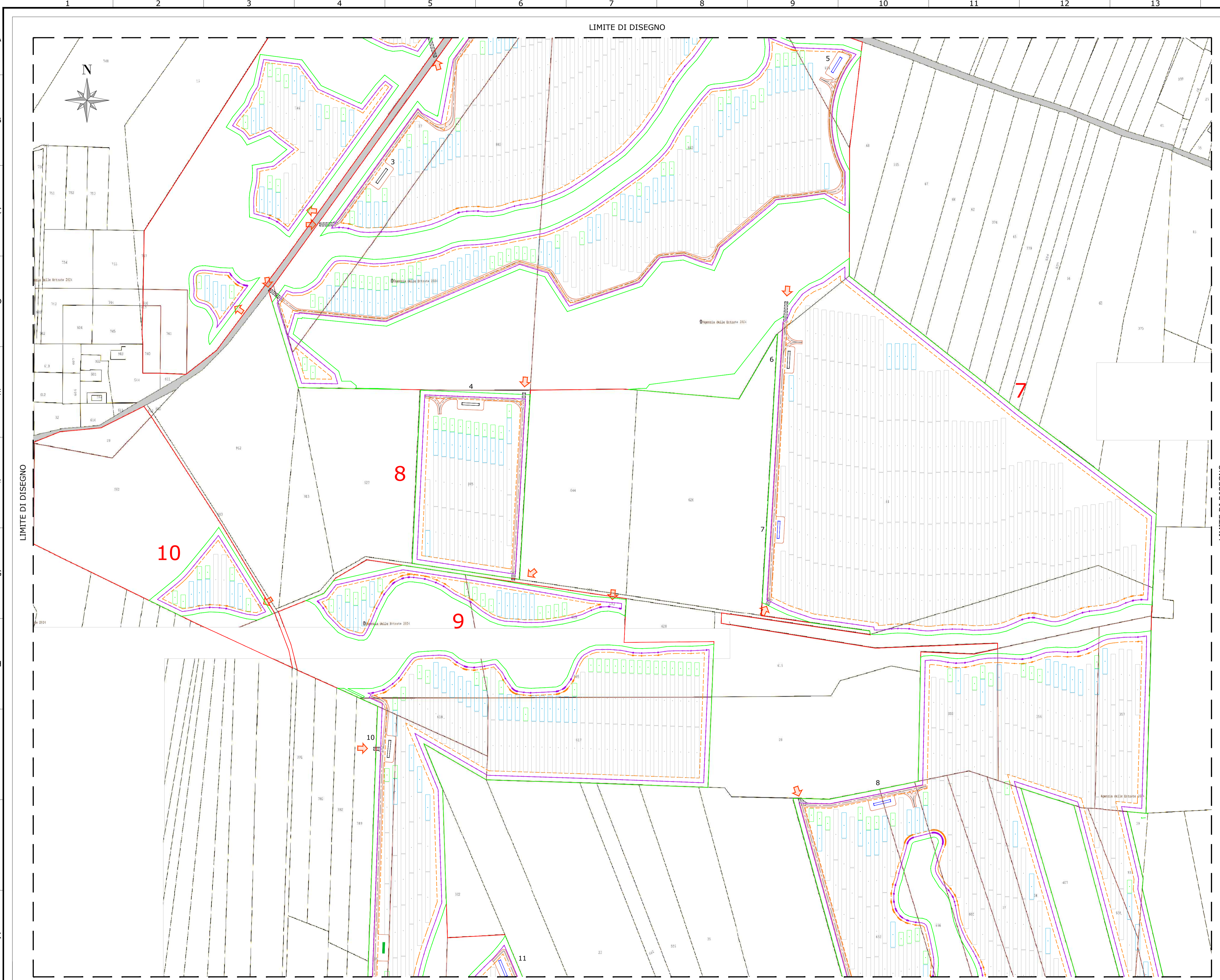
| | | | |
|--------------|----------------|----------------------|--------------------------------|
| COORDINATE | | DETTAGLI DI PROGETTO | |
| LAT: 41,50° | N.PAN: 118,032 | N.INV: 234 | PITCH[m]: 9,00 |
| LONG: 15,19° | P.PAN[W]: 630 | P.INV[KVA]: 330/300 | N.STR: 1.021 (2P48) 287 (2P24) |
| ALT[m]: 300 | STRU: TRACKER | INCL: - 38,5° | 280 (2P12) |

| | | | | |
|------------|------|---------------|-------|----------|
| PREPARATO | NOME | REGISTRAZIONE | FIRMA | DATA |
| DISEGNATO | | | | 05/04/24 |
| VERIFICATO | | | | 05/04/24 |
| APPROVATO | | | | 05/04/24 |

| | | | | | | |
|-----------|---------|----------|------------------|------|------|------|
| TAVOLA No | SCALA | IMPIANTO | D. T. S. I. DOC. | REV. | FASE | EMI. |
| 2 DI 7 | 1:1.500 | | | | | |

IMPIANTO AGRIVOLTAICO VOLTURINO 63.3
 LAYOUT GENERALE SU CATASTALE
 DIMENSIONI IN m / SCALA 1:1.500

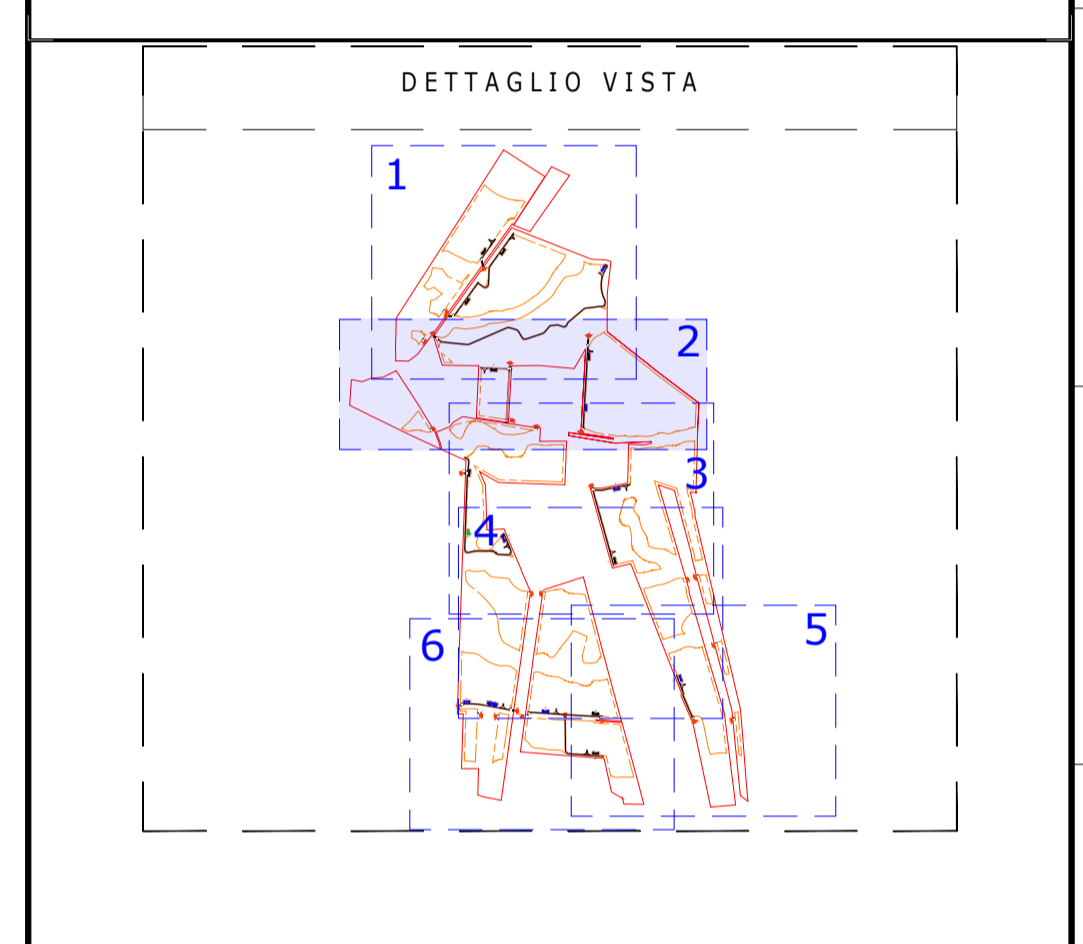
VISTA IN PIANTA
 DETTAGLIO 1
 SCALA 1:1.500



SCALA: 1:30.000

NOTE / TIMBRI

PROGETTISTI
Responsabile tecnico
 Ingegnere
 Maurizio De Donno
 (per NRG Plus Italia S.r.l.)
 mdedonno@nrplus.global



LEGENDA

| | | | | | | | | | | | | | | | | | | | | | | | | | | | | | |
|--|--------------|--|-----------------------|--|------------|--|---------|--|-------------------|--|-------------------|--|----------|--|--------------------|--|---------------------------------------|--|---------------------------------------|--|---------------------------------|--|---------------------------------|--|---------------------------------|--|---------------------------------|--|-----------------------------|
| | LIMITE LOTTO | | FASCIA DI MITIGAZIONE | | RECINZIONE | | PV AREA | | VIABILITÀ INTERNA | | VIABILITÀ ESTERNA | | INGRESSO | | PORTONE D' ACCESSO | | CABINA TRASFORMAZIONE MT/BT 3.300 kVA | | CABINA TRASFORMAZIONE MT/BT 6.600 kVA | | PANNELLI FOTOVOLTAICI VELA 2P48 | | PANNELLI FOTOVOLTAICI VELA 2P24 | | PANNELLI FOTOVOLTAICI VELA 2P12 | | PANNELLI FOTOVOLTAICI VELA 2P12 | | CABINA STOCCAGGIO MATERIALE |
|--|--------------|--|-----------------------|--|------------|--|---------|--|-------------------|--|-------------------|--|----------|--|--------------------|--|---------------------------------------|--|---------------------------------------|--|---------------------------------|--|---------------------------------|--|---------------------------------|--|---------------------------------|--|-----------------------------|

| REV | DATA | DESCRIZIONE | PREP. | DISEG. | VERIF. | APPR. |
|-----|----------|----------------------|-------|--------|--------|-------|
| 0 | 05/04/24 | EMISSIONE FINALE | H.M | R.S | A.M | M.DD |
| B | 05/04/24 | COMMENTI INCORPORATI | H.M | R.S | A.M | M.DD |
| A | 26/03/24 | EMISSIONE INIZIALE | H.M | R.S | A.M | M.DD |

IL PROMOTORE:
 GREEN ENERGY 5 S.R.L.
 C.F e P.IVA: 12767930964
 Corso Europa 13
 20122 - Milano (MI)
 PEC: green.energy5.srl@legalmail.it
 Codice Cliente:

PROGETTO:
 IMPIANTO AGRIVOLTAICO VOLTURINO 63.3

DOCUMENTI:
 LAYOUT GENERALE SU CATASTALE

| LOCALIZZAZIONE | INFORMAZIONE DI PROGETTO | FASE |
|---|--|-----------------------------------|
| CITTA': VOLTURINO PROVINCIA: FOGGIA REGIONE: PUGLIA | SORGENTE: SOLARE PAC(MW): 63.3 PDC(MWp): 74.36 | AREA(Mq): 81.41 GCR(Mq): 56.33 |

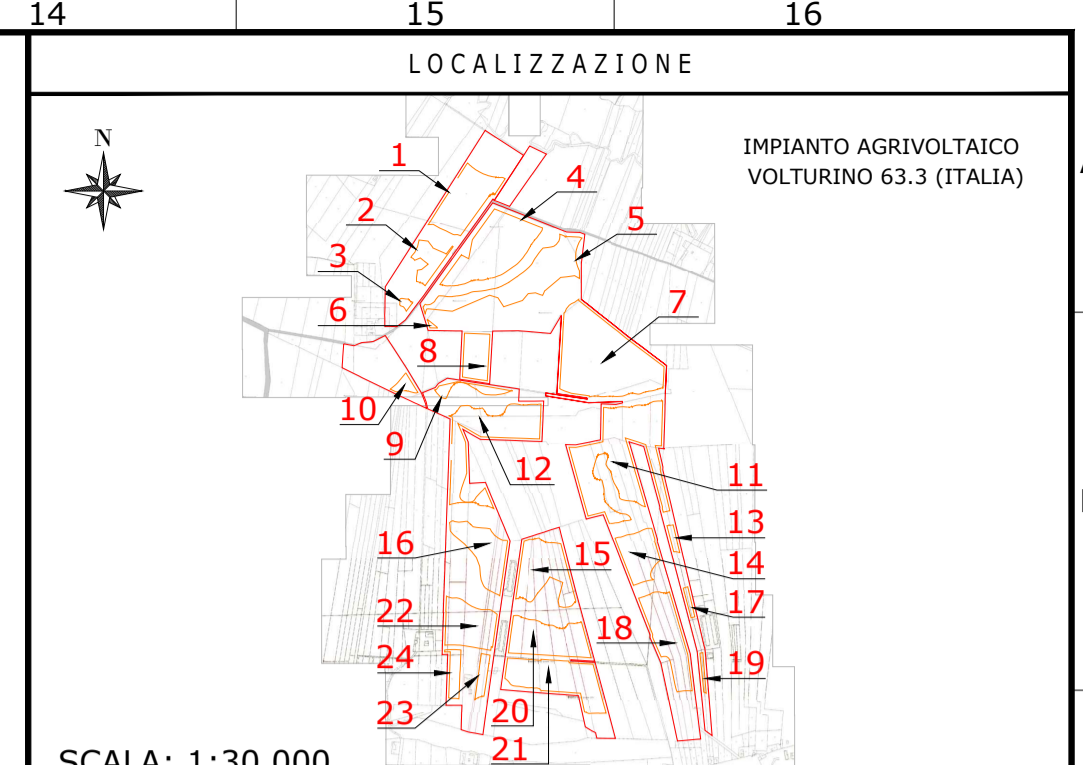
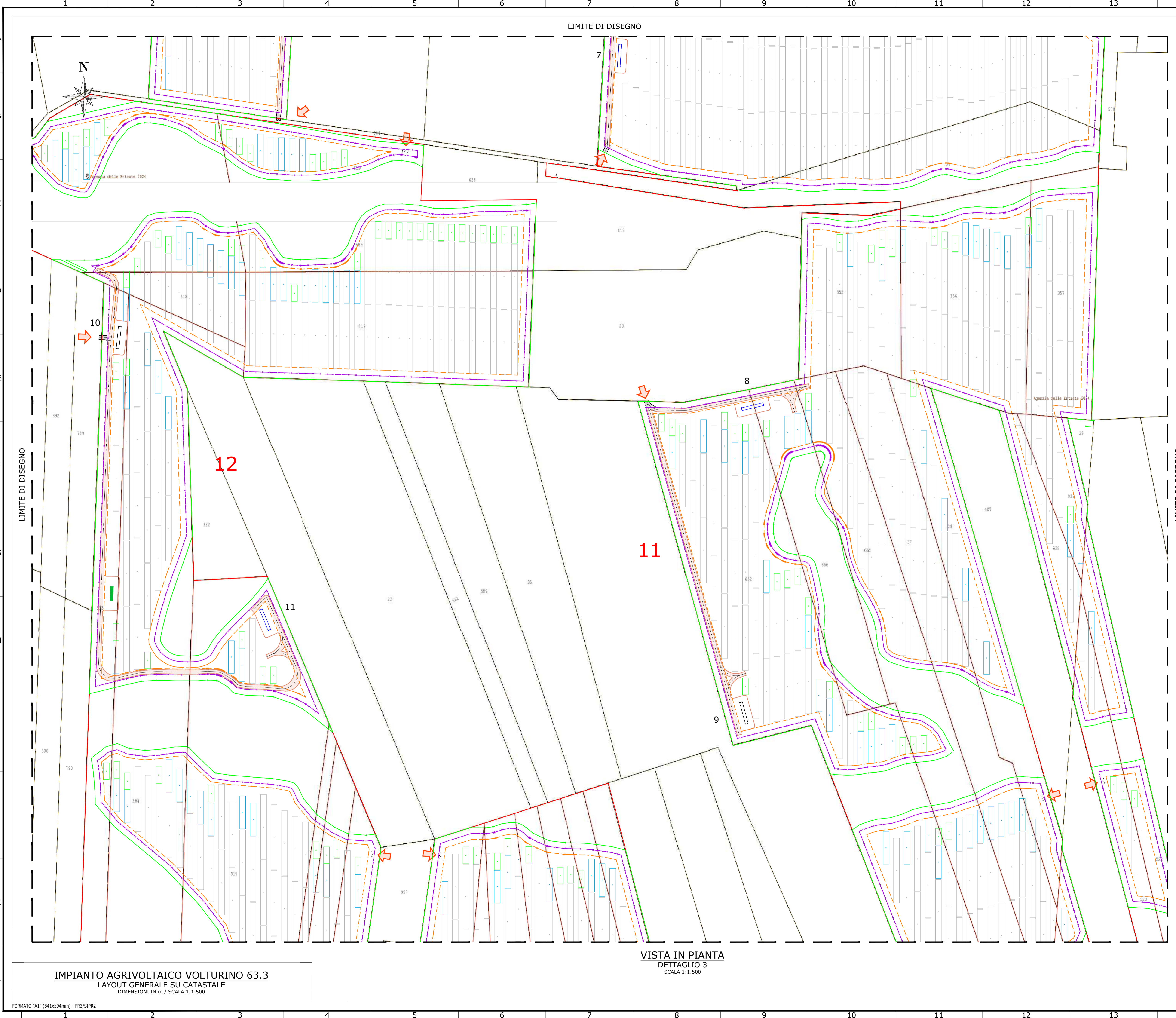
| COORDINATE | | DETTAGLI DI PROGETTO | |
|--------------|----------------|----------------------|--------------------------------|
| LAT: 41.50° | N.PAN: 118.032 | N.INV: 234 | PITCH(m): 9,00 |
| LONG: 15.19° | P.PAN(W): 630 | P.INV(KVA): 330/300 | N.STR: 1.021 (2P48) 287 (2P24) |
| ALT(m): 300 | STRU: TRACKER | INCL: - 38,5° | STRU: 280 (2P12) |

| PREPARATO | DISEGNATO | VERIFICATO | APPROVATO | DATA |
|-----------|-----------|------------|-----------|----------|
| - | - | - | - | 05/04/24 |
| - | - | - | - | 05/04/24 |
| - | - | - | - | 05/04/24 |

| TAVOLA No | SCALA | IMPIANTO | D. T. S. I. | DOC. | REV. | FASE | EMI. |
|-----------|---------|----------|-------------|------|------|------|------|
| 3 DI 7 | 1:2.000 | IMPIANTO | D. T. S. I. | DOC. | REV. | FASE | EMI. |

IMPIANTO AGRIVOLTAICO VOLTURINO 63.3
 LAYOUT GENERALE SU CATASTALE
 DIMENSIONI IN m / SCALA 1:2.000

VISTA IN PIANTA
 DETTAGLIO 2
 SCALA 1:2.000

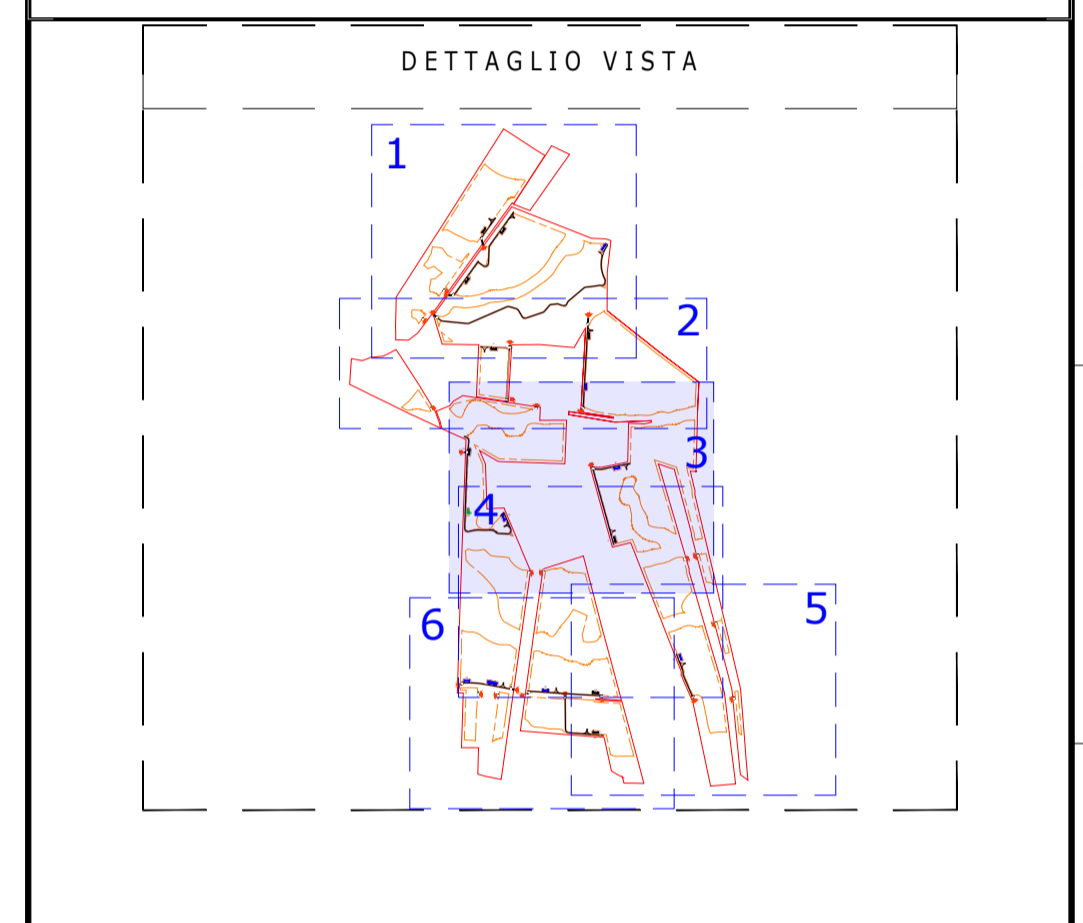


NOTE / TIMBRI

1. VEDERE AREE COMPLETE NEL FOGLIO 1.

PROGETTISTI

Responsabile tecnico
 Ingegnere
 Maurizio De Donno
 (per NRG Plus Italia S.r.l.)
 mdedonno@nrplus.global



LEGENDA

| | | | | |
|--|---------------------------------------|--|---------|---|
| | LIMITE LOTTO | | 1-2-... | IDENTIFICAZIONE AREA MODULI FOTOVOLTAICI |
| | FASCIA DI MITIGAZIONE | | 1-2-... | IDENTIFICAZIONE CABINA TRASFORMAZIONE MT/BT |
| | RECINZIONE | | | CABINA STOCCAGGIO MATERIALE |
| | PV AREA | | | |
| | VIABILITÀ INTERNA | | | |
| | VIABILITÀ ESTERNA | | | |
| | INGRESSO | | | |
| | PORTONE D' ACCESSO | | | |
| | CABINA TRASFORMAZIONE MT/BT 3.300 kVA | | | |
| | CABINA TRASFORMAZIONE MT/BT 6.600 kVA | | | |
| | PANNELLI FOTOVOLTAICI VELA 2P48 | | | |
| | PANNELLI FOTOVOLTAICI VELA 2P24 | | | |
| | PANNELLI FOTOVOLTAICI VELA 2P12 | | | |

| | | | | | | |
|-----|----------|----------------------|-------|--------|--------|-------|
| 0 | 05/04/24 | EMISSIONE FINALE | H.M. | R.S. | A.M. | M.DD. |
| B | 05/04/24 | COMMENTI INCORPORATI | H.M. | R.S. | A.M. | M.DD. |
| A | 26/03/24 | EMISSIONE INIZIALE | H.M. | R.S. | A.M. | M.DD. |
| REV | DATA | DESCRIZIONE | PREP. | DISEG. | VERIF. | APPR. |

IL PROMOTORE:
 GREEN ENERGY 5 S.R.L.
 C.F e P.IVA: 12767930964
 Corso Europa 13
 20122 - Milano (MI)
 PEC: green.energy5.srl@legalmail.it
 Codice Cliente:

PROGETTO:
IMPIANTO AGRIVOLTAICO VOLTURINO 63.3

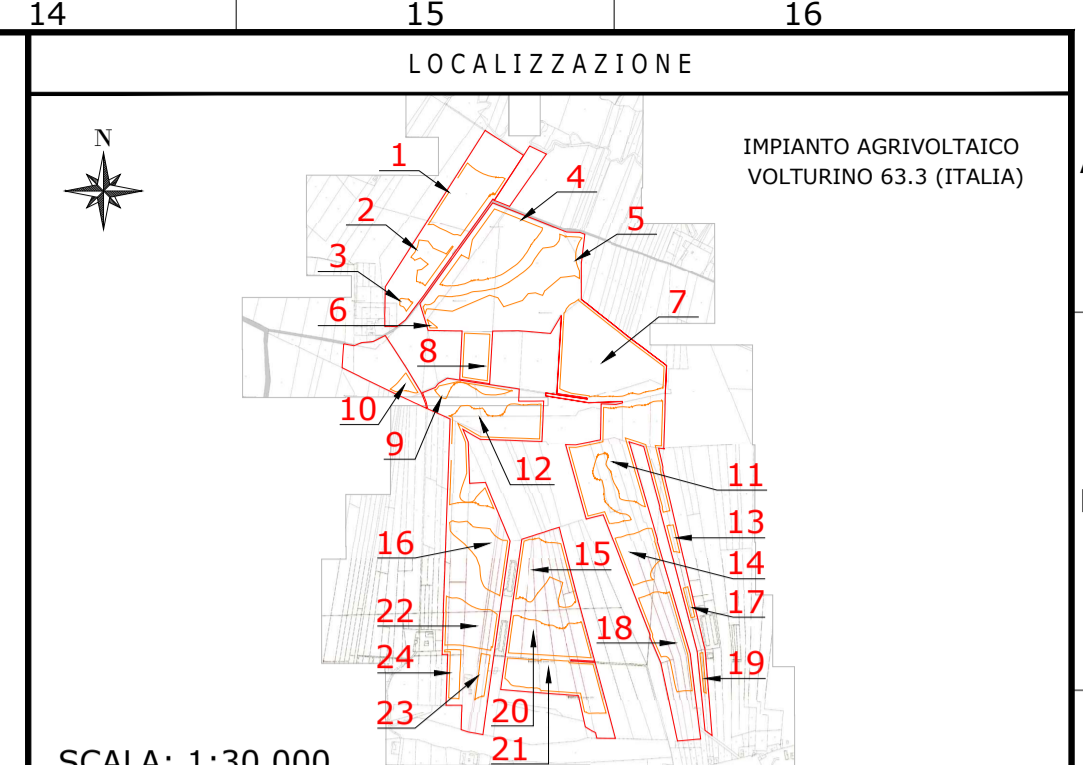
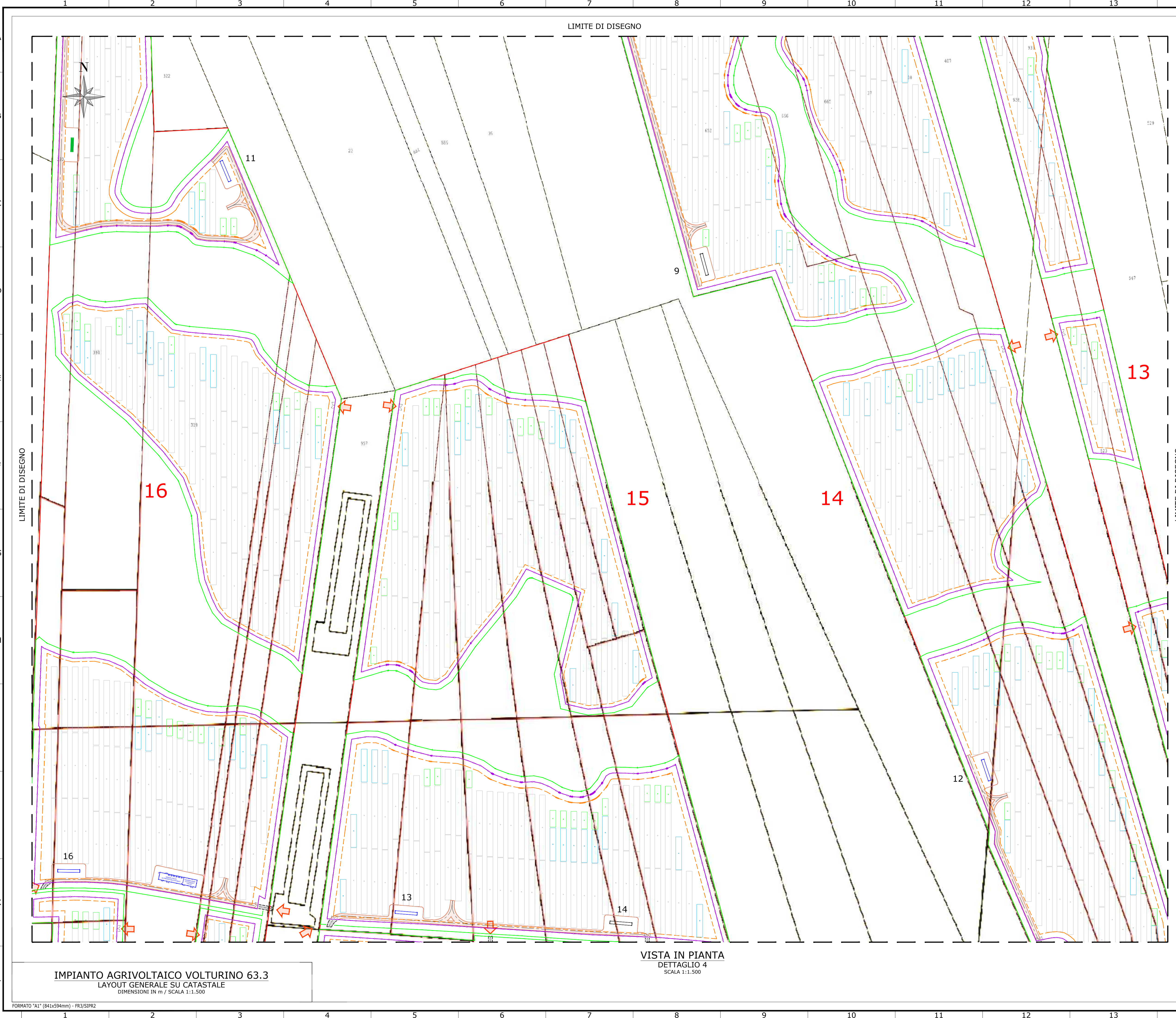
DOCUMENTI:
 LAYOUT GENERALE SU CATASTALE

| | | |
|-------------------|--------------------------|---|
| LOCALIZZAZIONE | INFORMAZIONE DI PROGETTO | FASE |
| CITTA': VOLTURINO | SORGENTE: SOLARE | PERMESSI |
| PROVINCIA: FOGGIA | AREA[Mq]: 61,41 | |
| REGIONE: PUGLIA | PAC[MW]: 63,3 | |
| | PD[CIMWp]: 74,36 | |
| | GCR[M%]: 56,33 | |
| COORDINATE | DETTAGLI DI PROGETTO | |
| LAT: 41,50° | N.PAN: 118,032 | N.INV: 234 |
| LONG: 15,19° | P.PAN[Wp]: 630 | P.INV[KVA]: 330/300 |
| ALT[M]: 300 | STRU: TRACKER | INCL: - 38,5° |
| | | N.STR: 1.021 (2P48) 287 (2P24) 280 (2P12) |
| | NOME | REGISTRAZIONE |
| PREPARATO | | FIRMA |
| DISEGNATO | | DATA |
| VERIFICATO | | |
| APPROVATO | | |
| TAVOLA No | SCALA | IMPIANTO |
| 4 DI 7 | 1:1.500 | D. T. S. I. DOC. REV. FASE EMI. |

IMPIANTO AGRIVOLTAICO VOLTURINO 63.3
 LAYOUT GENERALE SU CATASTALE
 DIMENSIONI IN m / SCALA 1:1.500

FORMATO "A1" (841x594mm) - FR3/SIPRZ

VISTA IN PIANTA
 DETTAGLIO 3
 SCALA 1:1.500

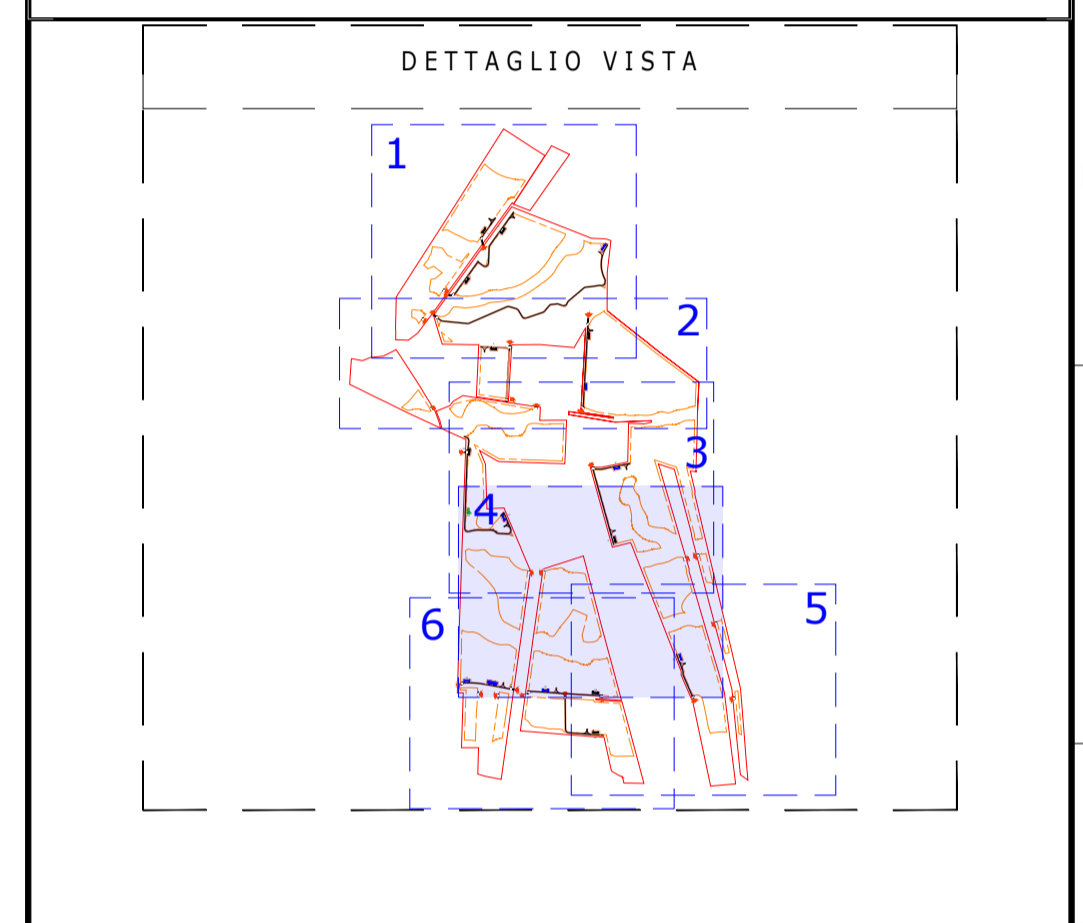


NOTE / TIMBRI

1. VEDERE AREE COMPLETE NEL FOGLIO 1.

PROGETTISTI

Responsabile tecnico
 Ingegnere
 Maurizio De Donno
 (per NRG Plus Italia S.r.l.)
 mdedonno@nrplus.global



LEGENDA

| | | | | | |
|--|--|--|-----------------------|---------|---|
| | LIMITE LOTTO | | FASCIA DI MITIGAZIONE | 1-2-... | IDENTIFICAZIONE AREA MODULI FOTOVOLTAICI |
| | RECINZIONE | | PV AREA | 1-2-... | IDENTIFICAZIONE CABINA TRASFORMAZIONE MT/BT |
| | VIABILITÀ INTERNA | | | | |
| | VIABILITÀ ESTERNA | | | | |
| | INGRESSO | | | | |
| | PORTONE D' ACCESSO | | | | |
| | CABINA DI RICEZIONE SEZIONAMENTO E CONTROLLO | | | | |
| | CABINA TRASFORMAZIONE MT/BT 3.300 kVA | | | | |
| | CABINA TRASFORMAZIONE MT/BT 6.600 kVA | | | | |
| | PANNELLI FOTOVOLTAICI VELA 2P48 | | | | |
| | PANNELLI FOTOVOLTAICI VELA 2P24 | | | | |
| | PANNELLI FOTOVOLTAICI VELA 2P12 | | | | |

| | | | | | | |
|-----|----------|----------------------|-------|---------|--------|-------|
| 0 | 05/04/24 | EMISSIONE FINALE | H.M | R.S | A.M | M.DD |
| B | 05/04/24 | COMMENTI INCORPORATI | H.M | R.S | A.M | M.DD |
| A | 26/03/24 | EMISSIONE INIZIALE | H.M | R.S | A.M | M.DD |
| REV | DATA | DESCRIZIONE | PREP. | DISSEG. | VERIF. | APPR. |

IL PROMOTORE:
 GREEN ENERGY 5 S.R.L.
 C.F e P.IVA: 12767930964
 Corso Europa 13
 20122 - Milano (MI)
 PEC: green.energy5.srl@legalmail.it
 Codice Cliente:

PROGETTO: **IMPIANTO AGRIVOLTAICO VOLTURINO 63.3**

DOCUMENTI: **LAYOUT GENERALE SU CATASTALE**

| | | |
|-------------------|--------------------------|----------|
| LOCALIZZAZIONE | INFORMAZIONE DI PROGETTO | FASE |
| CITTA': VOLTURINO | SORGENTE: SOLARE | PERMESSI |
| PROVINCIA: FOGGIA | AREA(Mq): 81,41 | |
| REGIONE: PUGLIA | PAC(MW): 63,3 | |
| | GCR(Mq): 56,33 | |
| | PD(MW): 74,36 | |

| | | | |
|--------------|----------------|----------------------|--------------------------------|
| COORDINATE | | DETTAGLI DI PROGETTO | |
| LAT: 41,50° | N.PAN: 118,032 | N.INV: 234 | PITCH(m): 9,00 |
| LONG: 15,19° | P.PAN(W): 630 | P.INV(KVA): 330/300 | N.STR: 1.021 (2P48) 287 (2P24) |
| ALT(m): 300 | STRU: TRACKER | INCL: ± 38,5° | STRU: 280 (2P12) |

| | | | | |
|------------|------|---------------|-------|----------|
| PREPARATO | NOME | REGISTRAZIONE | FIRMA | DATA |
| DISEGNATO | | | | 05/04/24 |
| VERIFICATO | | | | 05/04/24 |
| APPROVATO | | | | 05/04/24 |

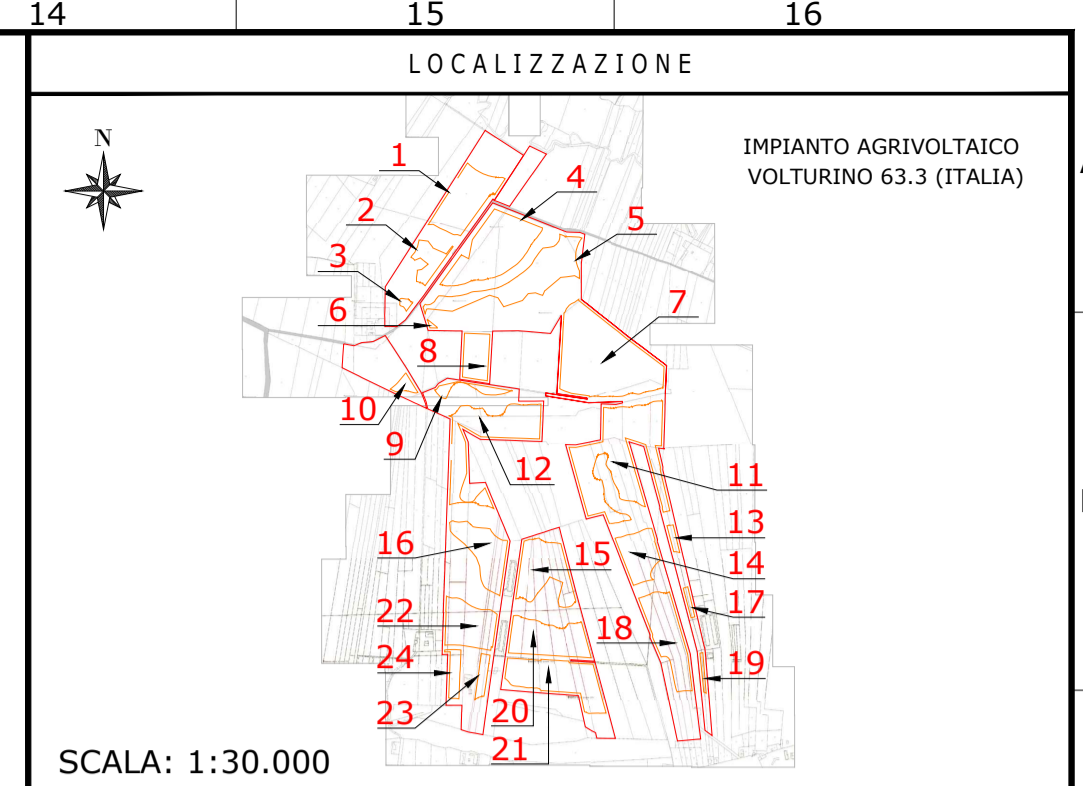
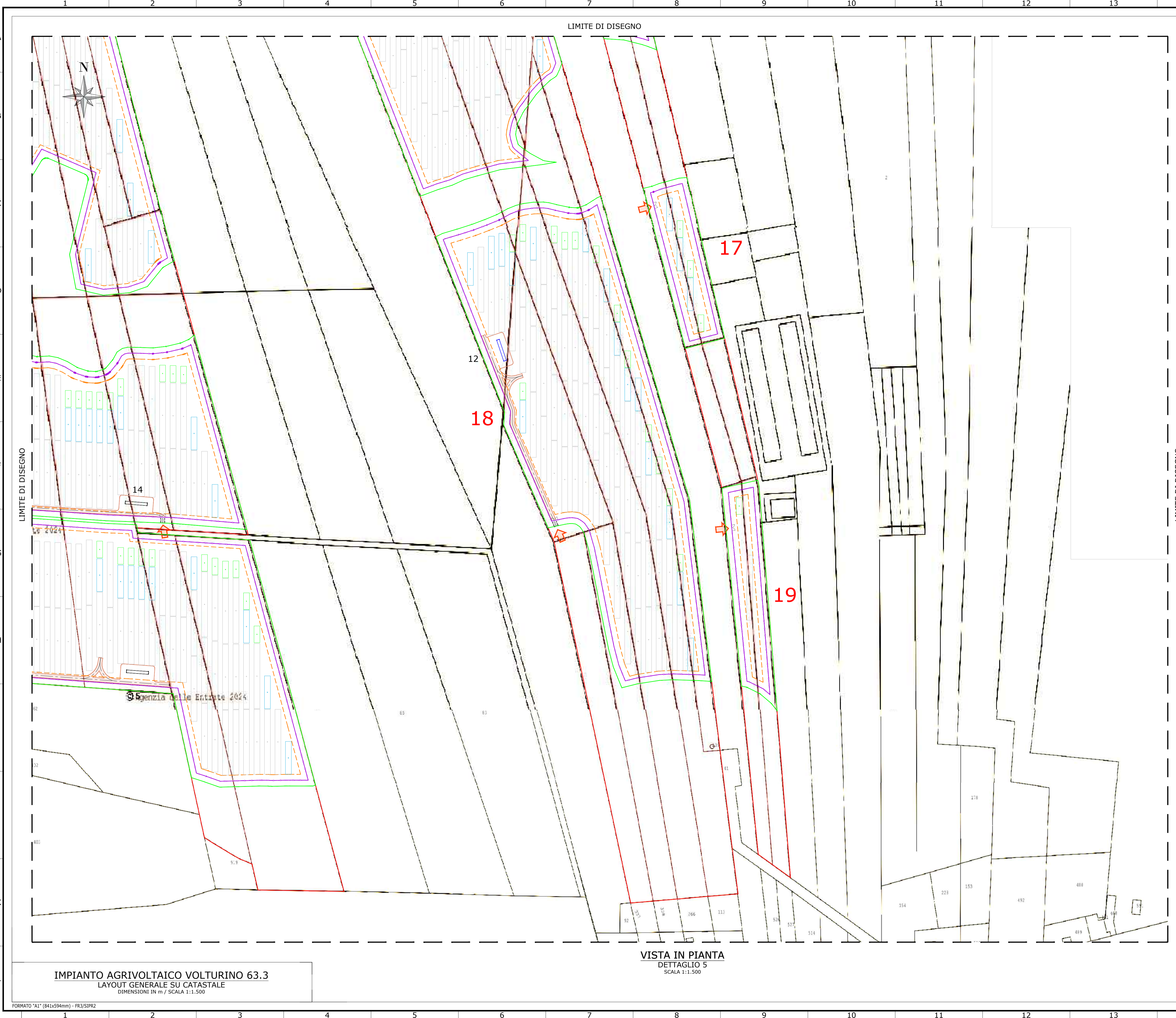
| | | | | | | |
|-----------|---------|----------|------------------|------|------|------|
| TAVOLA No | SCALA | IMPIANTO | D. T. S. I. DOC. | REV. | FASE | EMI. |
| 5 DI 7 | 1:1.500 | | | | | |

IMPIANTO AGRIVOLTAICO VOLTURINO 63.3
 LAYOUT GENERALE SU CATASTALE
 DIMENSIONI IN m / SCALA 1:1.500

FORMATO "A1" (841x594mm) - FR3/SIPRZ

VISTA IN PIANTA
 DETTAGLIO 4
 SCALA 1:1.500

QUESTO DOCUMENTO È PROPRIETÀ DI GREEN ENERGY 5 S.R.L. È SEVERAMENTE VIETATO RIPRODURRE QUESTO DOCUMENTO, IN TUTTO O IN PARTE, E FORNIRE AD ALTRI QUALSIASI INFORMAZIONI CORRELATE SENZA IL PREVENTIVO CONSENSO SCRITTO DI GREEN ENERGY 5 S.R.L.


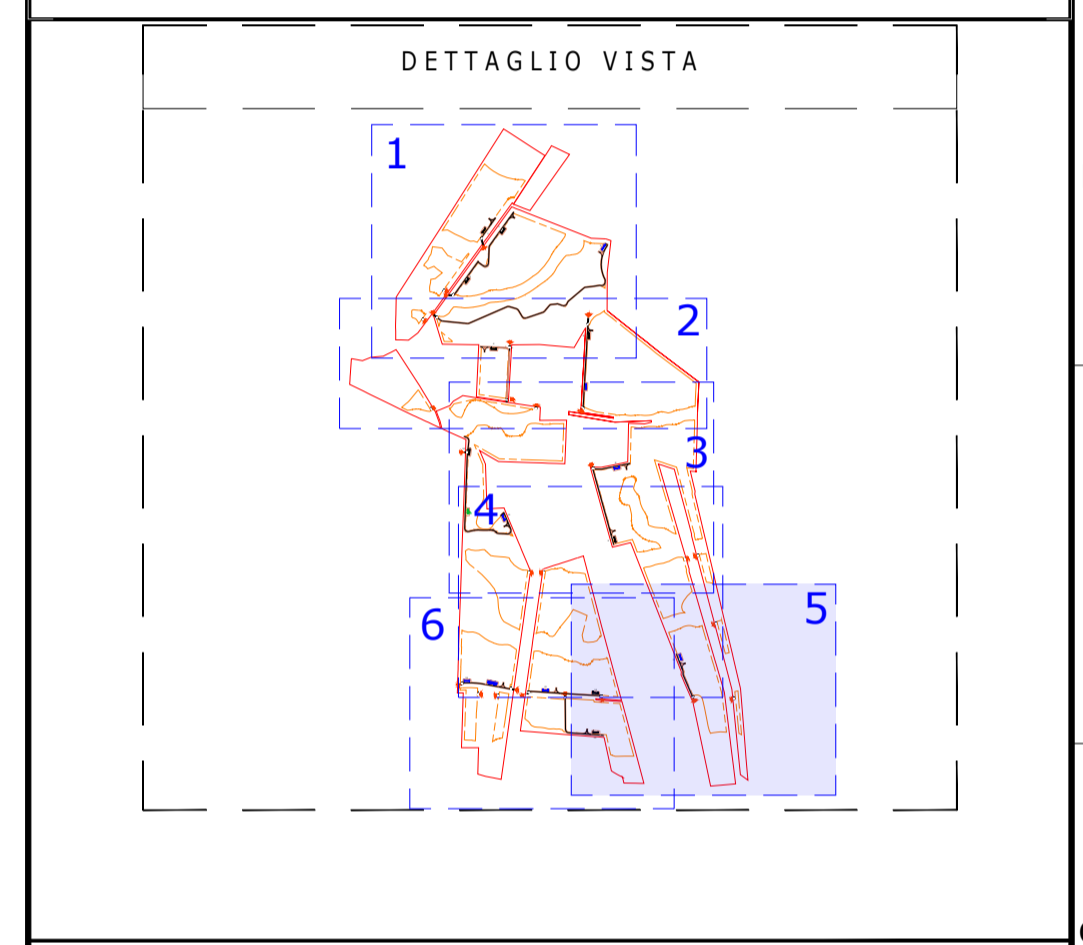


NOTE / TIMBRI

1. VEDERE AREE COMPLETE NEL FOGLIO 1.

PROGETTISTI

Responsabile tecnico
 Ingegnere
 Maurizio De Donno
 (per NRG Plus Italia S.r.l.)
 mdedonno@nrgplus.global

LEGENDA

| | | | | | |
|--|---------------------------------------|---------|--|--|---|
| | LIMITE LOTTO | | | | |
| | FASCIA DI MITIGAZIONE | 1-2-... | | | IDENTIFICAZIONE AREA MODULI FOTOVOLTAICI |
| | RECINZIONE | | | | |
| | PV AREA | 1-2-... | | | IDENTIFICAZIONE CABINA TRASFORMAZIONE MT/BT |
| | VIABILITÀ INTERNA | | | | |
| | VIABILITÀ ESTERNA | | | | |
| | INGRESSO | | | | |
| | PORTONE D' ACCESSO | | | | |
| | CABINA TRASFORMAZIONE MT/BT 3.300 kVA | | | | |
| | PANNELLI FOTOVOLTAICI VELA 2P48 | | | | |
| | PANNELLI FOTOVOLTAICI VELA 2P24 | | | | |
| | PANNELLI FOTOVOLTAICI VELA 2P12 | | | | |

| | | | | | | |
|-----|----------|----------------------|-------|--------|--------|-------|
| 0 | 05/04/24 | EMISSIONE FINALE | H.M | R.S | A.M | M.DD |
| B | 05/04/24 | COMMENTI INCORPORATI | H.M | R.S | A.M | M.DD |
| A | 26/03/24 | EMISSIONE INIZIALE | H.M | R.S | A.M | M.DD |
| REV | DATA | DESCRIZIONE | PREP. | DISEG. | VERIF. | APPR. |

IL PROMOTORE:
 GREEN ENERGY 5 S.R.L.
 C.F e P.IVA: 12767930964
 Corso Europa 13
 20122 - Milano (MI)
 PEC: green.energy5.srl@legalmail.it
 Codice Cliente:

PROGETTO: **IMPIANTO AGRIVOLTAICO VOLTURINO 63.3**

DOCUMENTI: **LAYOUT GENERALE SU CATASTALE**

| | | | | | |
|-------------------|------------------|--------------------------|--------------------------------|-------|----------------|
| LOCALIZZAZIONE | | INFORMAZIONE DI PROGETTO | | FASE | |
| CITTA': VOLTURINO | SORGENTE: SOLARE | AREA[Mq]: 81,41 | | | |
| PROVINCIA: FOGGIA | PAC[MW]: 63,3 | GCR[Mq]: 56,33 | | | PERMESSI |
| REGIONE: PUGLIA | PDC[MWp]: 74,36 | | | | |
| COORDINATE | | DETTAGLI DI PROGETTO | | DATA | |
| LAT: 41,50° | N.PAN: 118,032 | N.INV: 234 | PITCH[m]: 9,00 | | |
| LONG: 15,19° | P.PAN[Wp]: 630 | P.INV[KVA]: 330/300 | N.STR: 1.021 (2P48) 287 (2P24) | | |
| ALT[m]: 300 | STRU: TRACKER | INCL: - 38,5° | 280 (2P12) | | |
| PREPARATO | | REGISTRAZIONE | | FIRMA | |
| DISEGNATO | | REV. | | DATA | |
| VERIFICATO | | REV. | | DATA | |
| APPROVATO | | REV. | | DATA | |
| TAVOLA No | SCALA | IMPIANTO | D. T. S. I. | DOC. | REV. FASE EMI. |
| 6 DI 7 | 1:1.500 | | | | |

IMPIANTO AGRIVOLTAICO VOLTURINO 63.3
 LAYOUT GENERALE SU CATASTALE
 DIMENSIONI IN m / SCALA 1:1.500

FORMATO "A1" (841x594mm) - FR3/SIPR2

VISTA IN PIANTA
 DETTAGLIO 5
 SCALA 1:1.500