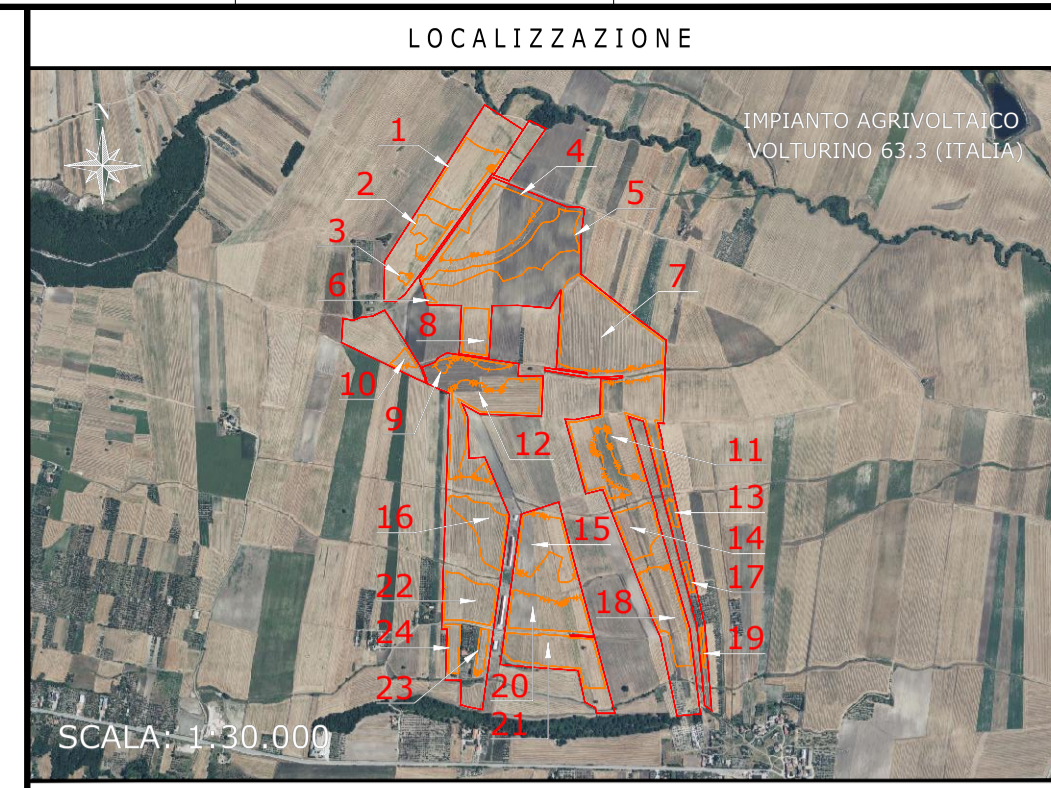


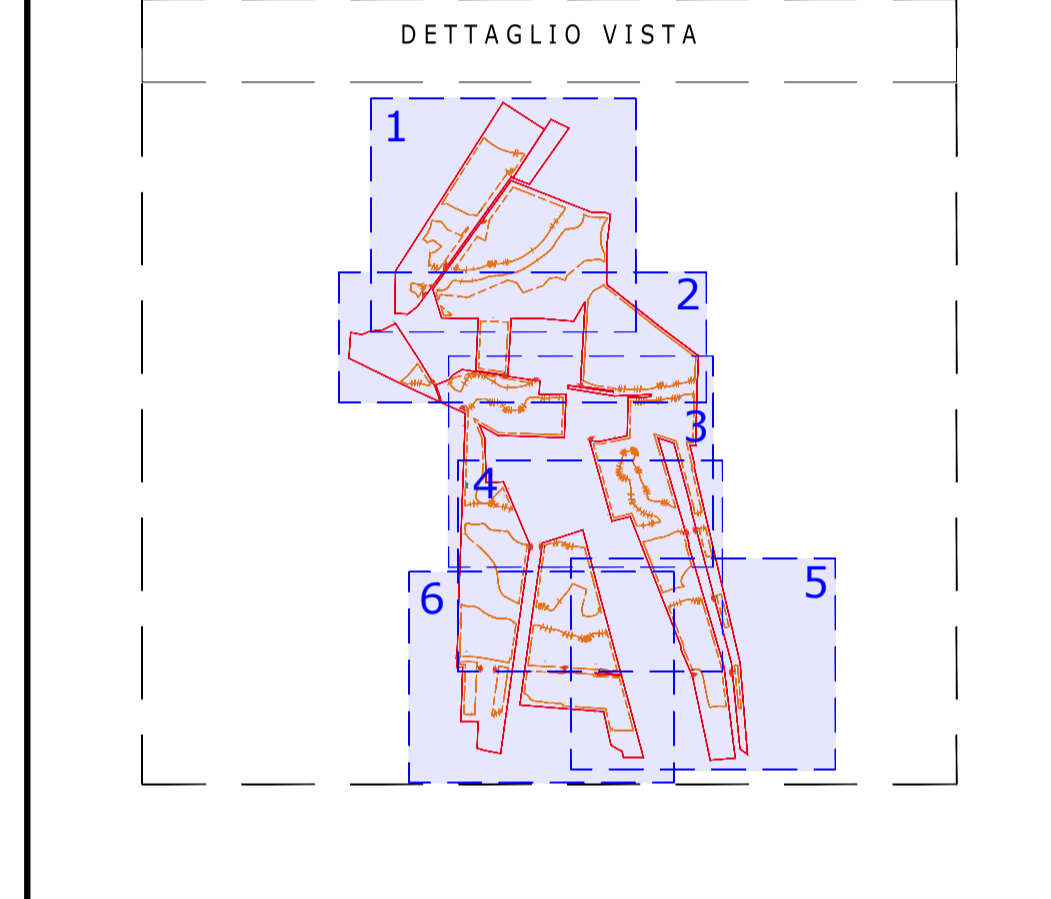
IMPIANTO AGRIVOLTAICO VOLTURINO 63.3
 RILIEVI PLANO ALTIMETRICI - PIANO QUOTATO
 DIMENSIONI IN m / SCALA 1:5.000

VISTA IN PIANTA
 GENERALE
 SCALA 1:5.000



NOTE / TIMBRI

PROGETTISTI
 Responsabile tecnico
 Ingegnere
 Maurizio De Donno
 (per NRG Plus Italia S.r.l.)
 mdedonno@nrplus.global

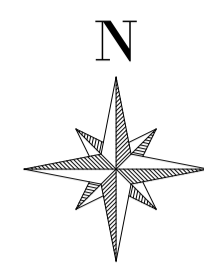
- LEGENDA**
- LIMITE LOTTO
 - FASCIA DI MITIGAZIONE
 - RECINZIONE
 - - - PV AREA
 - INGRESSO
 - PORTONE D' ACCESSO
 - 1-2-... IDENTIFICAZIONE AREA MODULI FOTVOLTAICI
 - CURVE DI LIVELLO PRINCIPALI
 - CURVE DI LIVELLO SECONDARIE

REV	DATA	DESCRIZIONE	PREP.	DISSEG.	VERIF.	APPR.
0	05/04/24	EMISSIONE FINALE	H.M	R.S	A.M	M.DD
A	26/03/24	EMISSIONE INIZIALE	H.M	R.S	A.M	M.DD

IL PROMOTORE:
 GREEN ENERGY 5 S.R.L.
 C.F e P.IVA: 12767930964
 Corso Europa 13
 20122 - Milano (MI)
 PEC: green.energy5.srl@legalmail.it
 Codice Cliente:

PROGETTO: **IMPIANTO AGRIVOLTAICO VOLTURINO 63.3**
 DOCUMENTI: **RILIEVI PLANO ALTIMETRICI - PIANO QUOTATO**

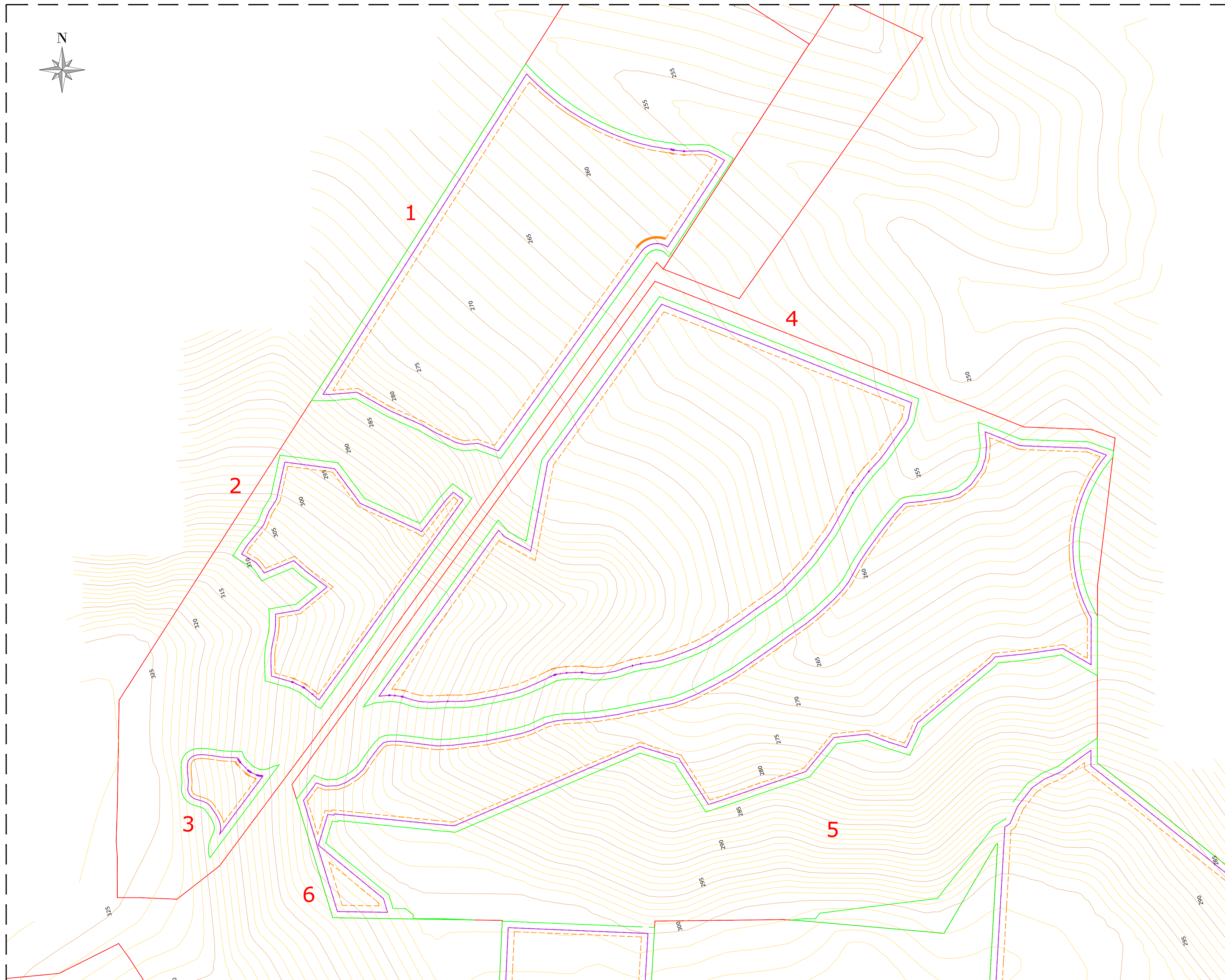
LOCALIZZAZIONE		INFORMAZIONE DI PROGETTO		FASE	
CITTA': VOLTURINO	SORGENTE: SOLARE	AREA[m²]: 81,41			
PROVINCIA: FOGGIA	PAC[MW]: 63,3	GCR[%]: 56,33		PERMESSI	
REGIONE: PUGLIA	PDC[MWp]: 74,36				
COORDINATE		DETTAGLI DI PROGETTO			
LAT: 41,50°	N.PAN: 118,032	N.INV: 234	PITCH[m]: 9,00		
LONG: 15,19°	P.PAN[Wp]: 630	P.INV[KVA]: 330/300	N.STR: 1.021 (2P48) 287 (2P24)		
ALT[m]: 300	STRU: TRACKER	INCL: ± 38,5°	280 (2P12)		
NOME		REGISTRAZIONE	FIRMA	DATA	
PREPARATO	-	-	-	05/04/24	
DISEGNATO	-	-	-	05/04/24	
VERIFICATO	-	-	-	05/04/24	
APPROVATO	-	-	-	05/04/24	
TAVOLA No	SCALA	IMPIANTO	D. T. S. I. DOC.	REV.	FASE
1 DI 7	1:5.000				EMI.



LIMITE DI DISEGNO

LIMITE DI DISEGNO

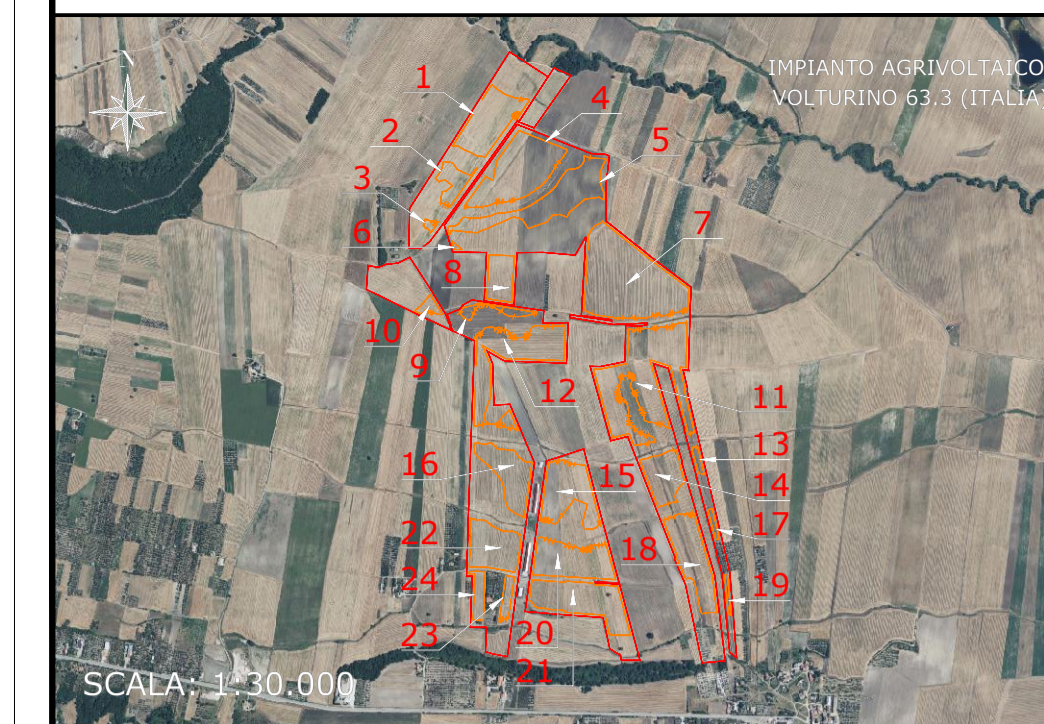
LIMITE DI DISEGNO



IMPIANTO AGRIVOLTAICO VOLTURINO 63.3
RILIEVI PLANO ALTIMETRICI - PIANO QUOTATO
DIMENSIONI IN m / SCALA 1:1.500

VISTA IN PIANTA
DETTAGLIO 1
SCALA 1:1.500

LOCALIZZAZIONE



SCALA: 1:30.000

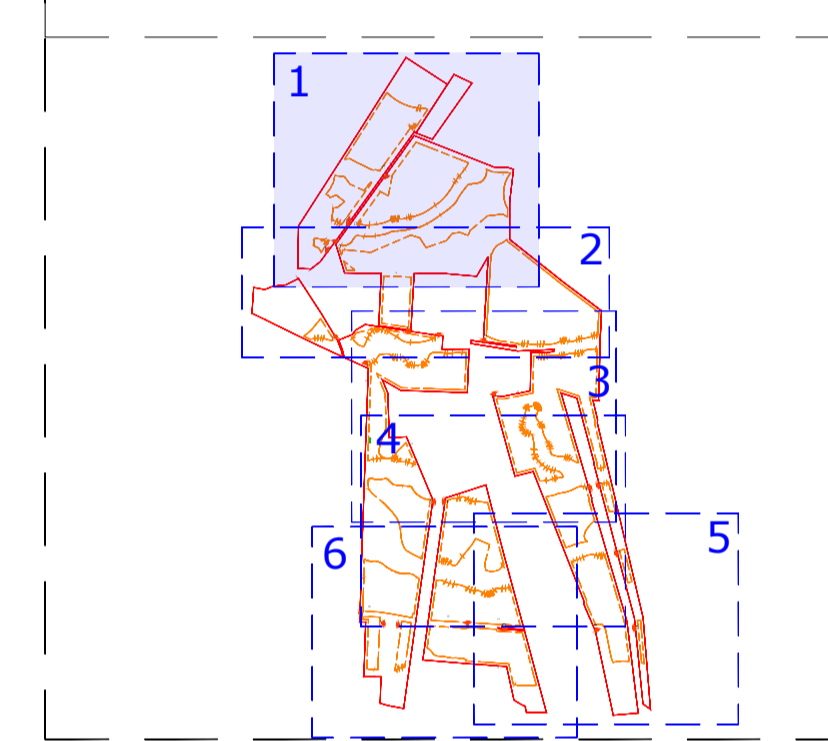
NOTE / TIMBRI

PROGETTISTI

Responsabile tecnico
Ingegnere
Maurizio De Donno
(per NRG Plus Italia S.r.l.)
mdedonno@nrplus.global



DETTAGLIO VISTA



LEGGENDA

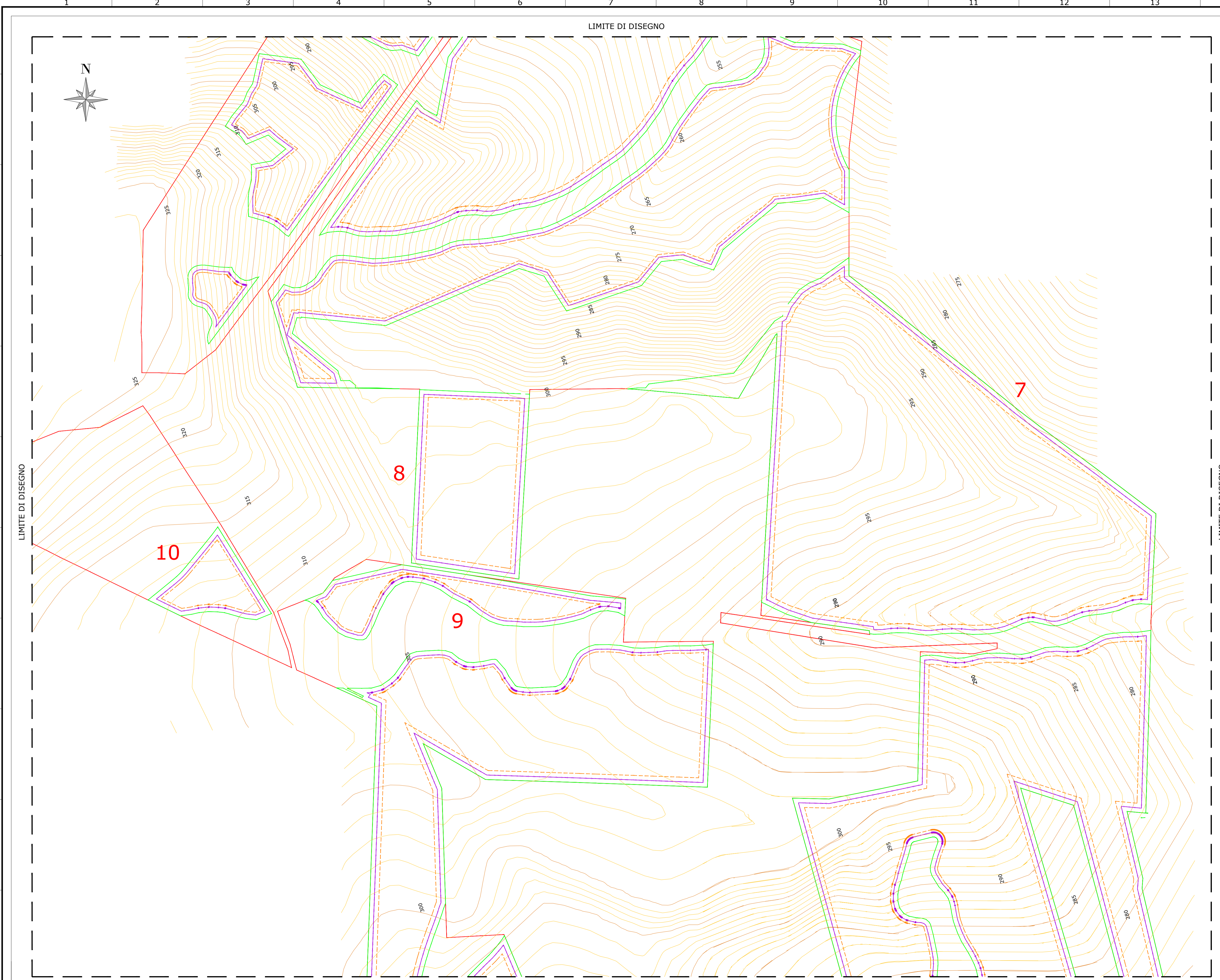
- LIMITE LOTTO
- FASCIA DI MITIGAZIONE
- RECINZIONE
- - - PV AREA
- INGRESSO
- PORTONE D' ACCESSO
- 1-2... IDENTIFICAZIONE AREA MODULI FOTVOLTAICI
- CURVE DI LIVELLO PRINCIPALI
- CURVE DI LIVELLO SECONDARIE

0	05/04/24	EMISSIONE FINALE	H.M	R.S	A.M	M.DD
A	26/03/24	EMISSIONE INIZIALE	H.M	R.S	A.M	M.DD
REV	DATA	DESCRIZIONE	PREP.	DISEG.	VERIF.	APPR.

IL PROMOTORE:
GREEN ENERGY 5 S.R.L.
C.F e P.IVA: 12767930964
Corso Europa 13
20122 - Milano (MI)
PEC: green.energy5.srl@legalmail.it
Codice Cliente:

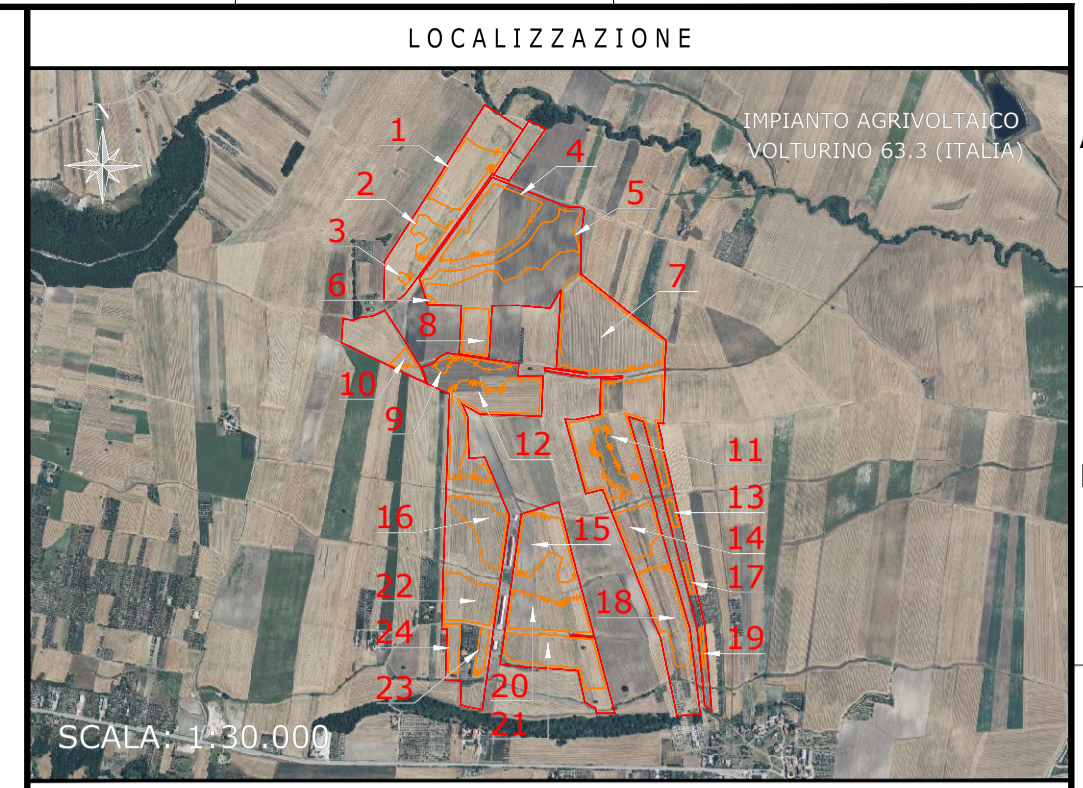
PROGETTO: **IMPIANTO AGRIVOLTAICO VOLTURINO 63.3**
DOCUMENTI: **RILIEVI PLANO ALTIMETRICI - PIANO QUOTATO**

LOCALIZZAZIONE	INFORMAZIONE DI PROGETTO	FASE
CITTA': VOLTURINO	SORGENTE: SOLARE	PERMESSI
PROVINCIA: FOGGIA	PAC(MW): 63.3	
REGIONE: PUGLIA	PDC(MWp): 74,36	
COORDINATE	DETTAGLI DI PROGETTO	
LAT: 41,50°	N.PAN: 118,032	N.INV: 234
LONG: 15,19°	P.PAN(Wp): 630	P.INV(KVA): 330/300
ALT(m): 300	STRU: TRACKER	INCL: ± 38,5°
		N.STR: 1.021 (2P48) 287 (2P24)
		280 (2P12)
PREPARATO	NOME	REGISTRAZIONE
DISEGNATO		FIRMA
VERIFICATO		DATA
APPROVATO		
TAVOLA No	SCALA	IMPIANTO
2 DI 7	1:1.500	D. T. S. I. DOC. REV. FASE EMI.



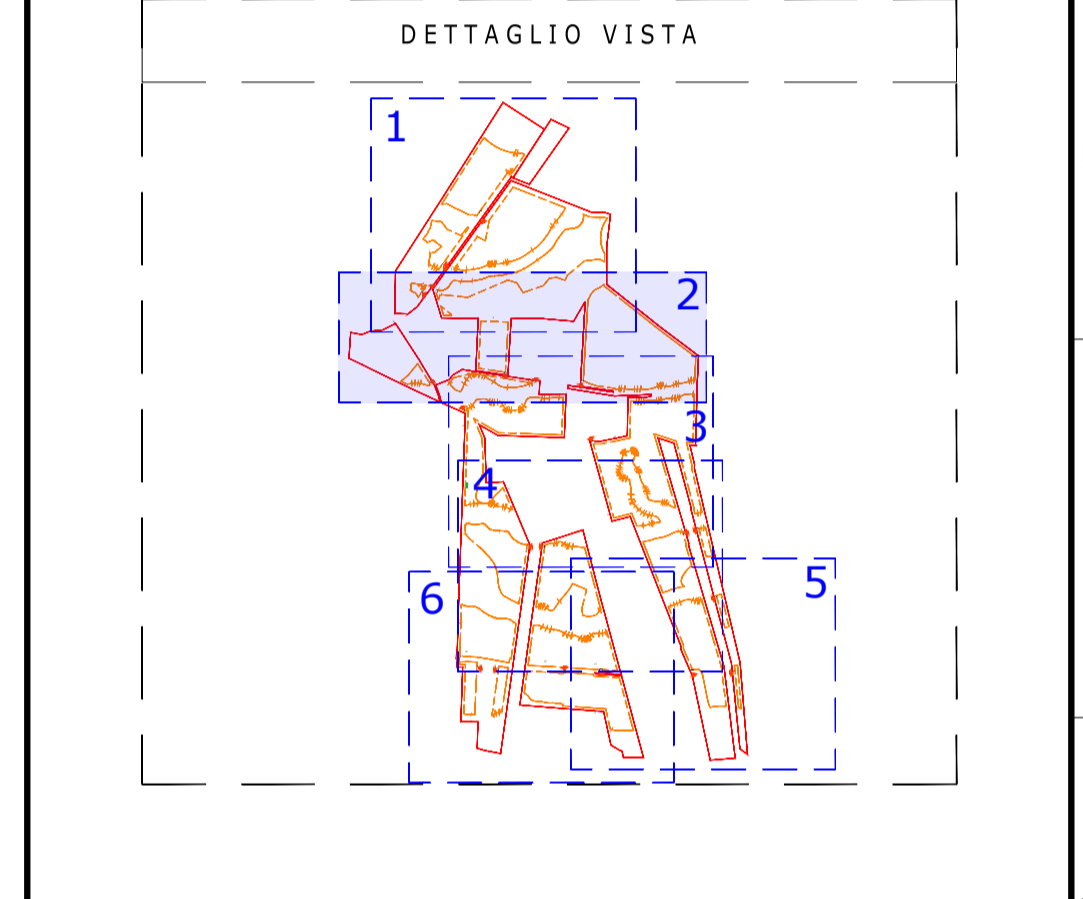
IMPIANTO AGRIVOLTAICO VOLTURINO 63.3
 RILIEVI PLANO ALTIMETRICI - PIANO QUOTATO
 DIMENSIONI IN m / SCALA 1:2.000

VISTA IN PIANTA
 DETTAGLIO 2
 SCALA 1:2.000



NOTE / TIMBRI

PROGETTISTI
 Responsabile tecnico
 Ingegnere
 Maurizio De Donno
 (per NRG Plus Italia S.r.l.)
 mdedonno@nrplus.global



- LEGENDA**
- LIMITE LOTTO
 - FASCIA DI MITIGAZIONE
 - RECINZIONE
 - - - PV AREA
 - INGRESSO
 - PORTONE D' ACCESSO
 - 1-2... IDENTIFICAZIONE AREA MODULI FOTVOLTAICI
 - CURVE DI LIVELLO PRINCIPALI
 - CURVE DI LIVELLO SECONDARIE

REV	DATA	DESCRIZIONE	PREP.	DISSEG.	VERIF.	APPR.
0	05/04/24	EMISSIONE FINALE	H.M.	R.S.	A.M.	M.DD
A	26/03/24	EMISSIONE INIZIALE	H.M.	R.S.	A.M.	M.DD

IL PROMOTORE:
 GREEN ENERGY 5 S.R.L.
 C.F e P.IVA: 12767930964
 Corso Europa 13
 20122 - Milano (MI)
 PEC: green.energy5.srl@legalmail.it
 Codice Cliente:

PROGETTO: **IMPIANTO AGRIVOLTAICO VOLTURINO 63.3**

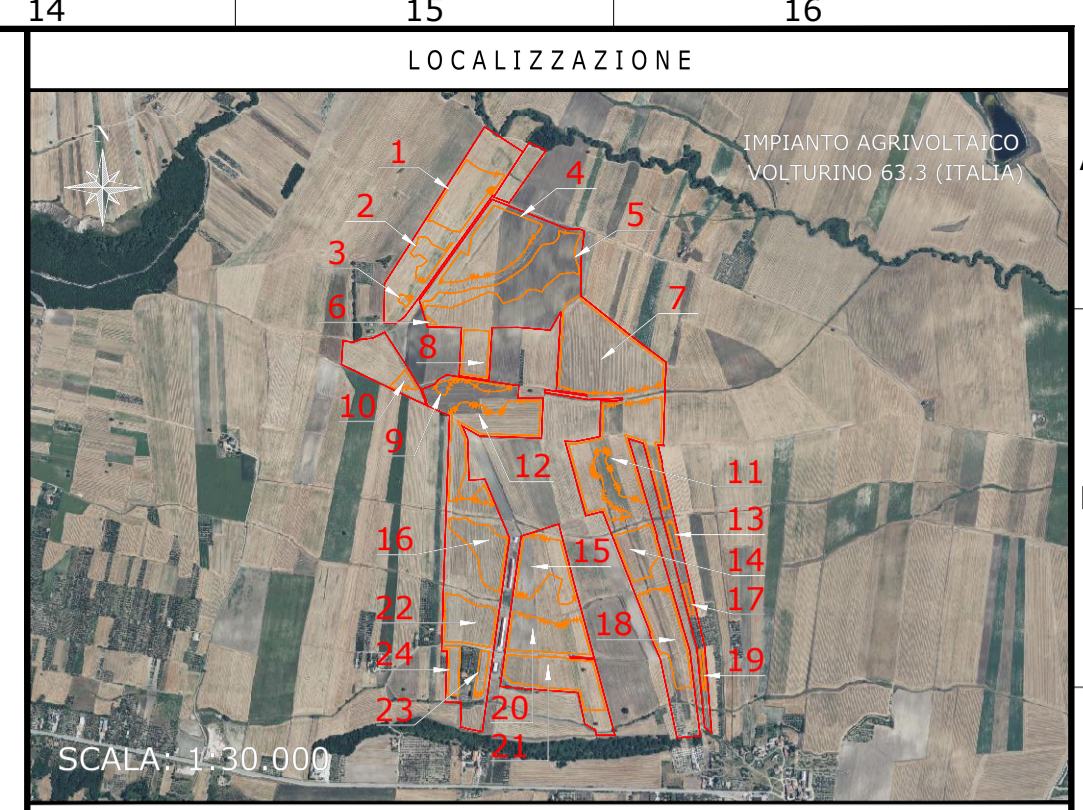
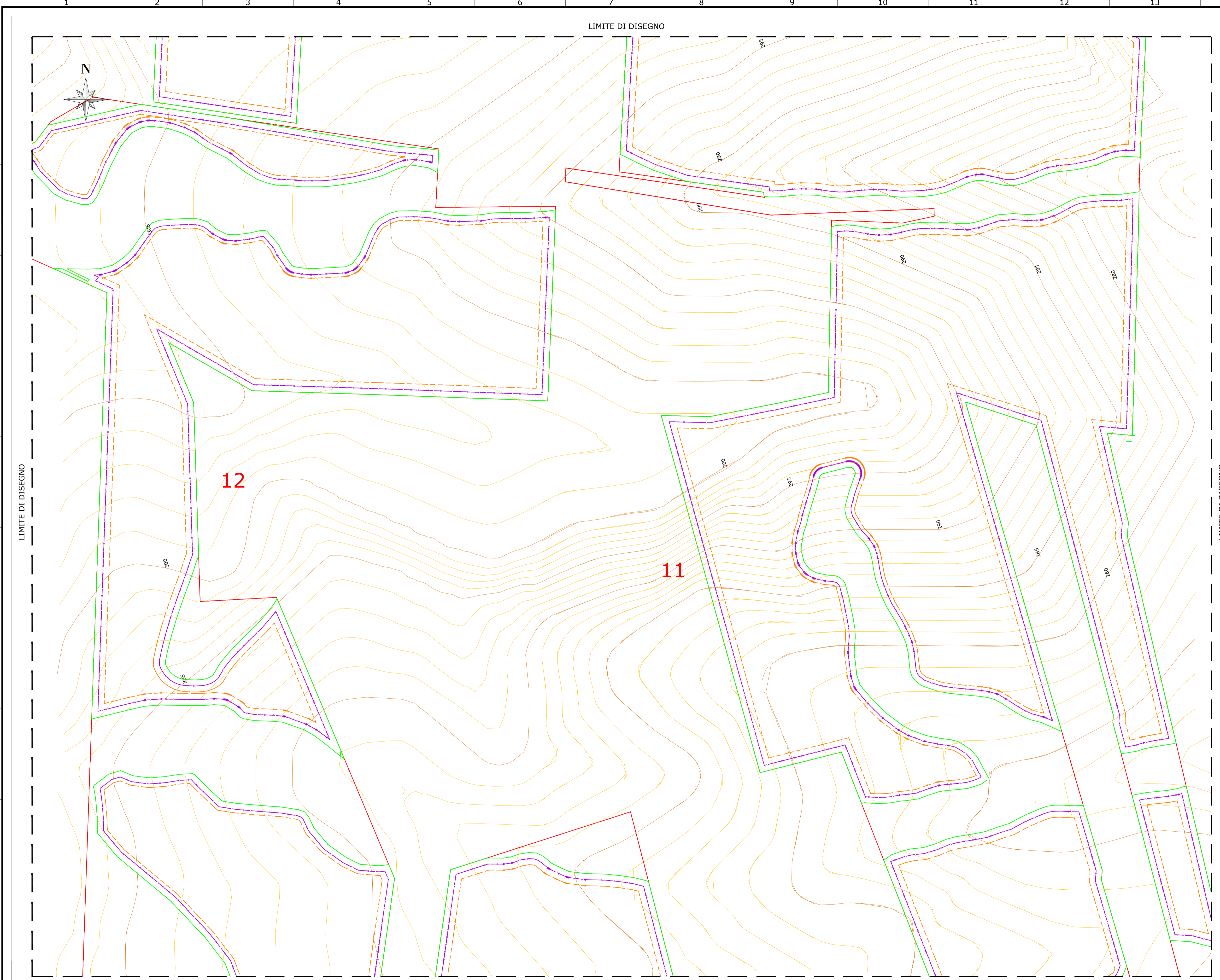
DOCUMENTI: **RILIEVI PLANO ALTIMETRICI - PIANO QUOTATO**

LOCALIZZAZIONE	INFORMAZIONE DI PROGETTO	FASE
CITTA': VOLTURINO	SORGENTE: SOLARE	AREA[m²]: 81,41
PROVINCIA: FOGGIA	PAC[MW]: 63,3	GCR[%]: 56,33
REGIONE: PUGLIA	PDC[MWp]: 74,36	PERMESSI

COORDINATE		DETTAGLI DI PROGETTO	
LAT: 41,50°	N.PAN: 118,032	N.INV: 234	PITCH[m]: 9,00
LONG: 15,19°	P.PAN[Wp]: 630	P.INV[KVA]: 330/300	N.STR: 1.021 (2P48) 287 (2P24)
ALT[m]: 300	STRU: TRACKER	INCL: ± 38,5°	280 (2P12)

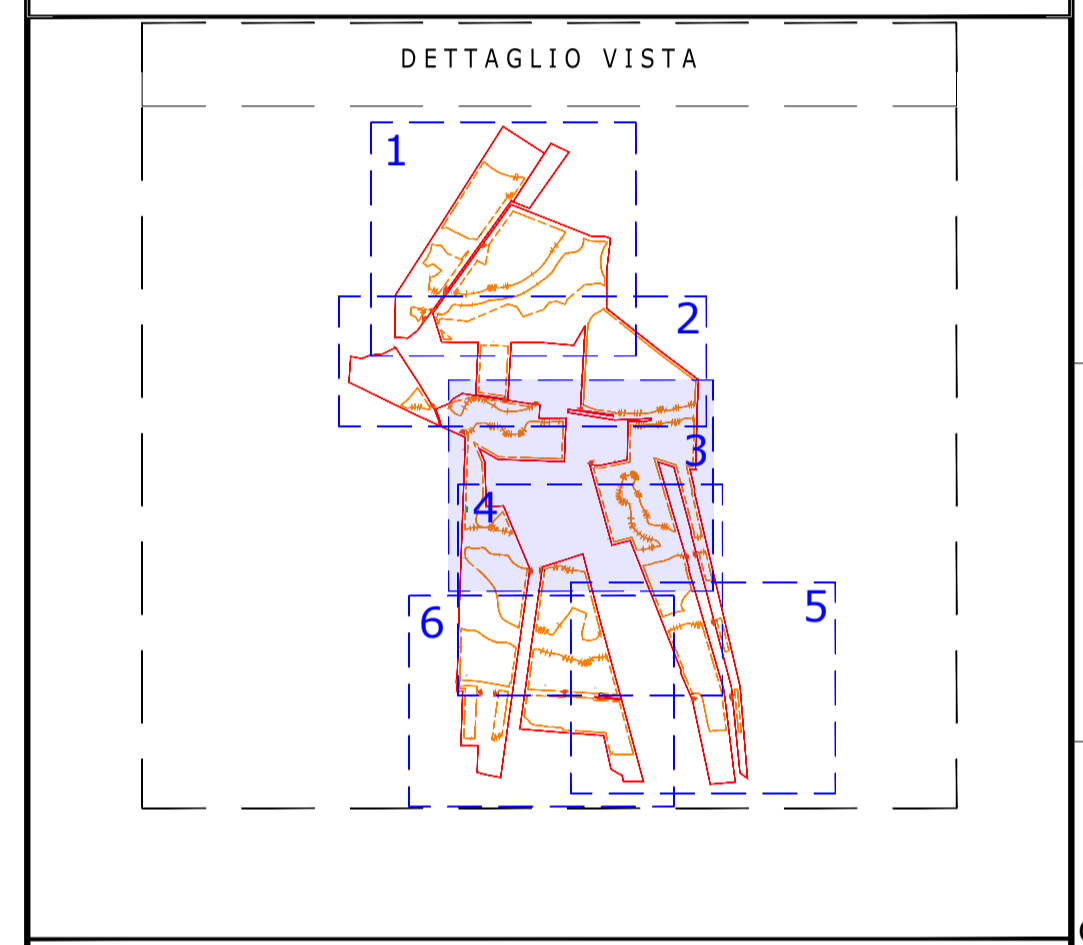
PREPARATO	NOME	REGISTRAZIONE	FIRMA	DATA
DISEGNATO	-	-	-	05/04/24
VERIFICATO	-	-	-	05/04/24
APPROVATO	-	-	-	05/04/24

TAVOLA No	SCALA	IMPIANTO	D. T. S. I. DOC.	REV.	FASE	EMI.
3 DI 7	1:2.000	IMPIANTO	D. T. S. I. DOC.	REV.	FASE	EMI.



NOTE / TIMBRI

PROGETTISTI
Responsabile tecnico
 Ingegnere
 Maurizio De Donno
 (per NRG Plus Italia S.r.l.)
 mdedonno@nrplus.global



- LEGENDA**
- LIMITE LOTTO
 - FASCIA DI MITIGAZIONE
 - RECINZIONE
 - - - PV AREA
 - INGRESSO
 - PORTONE D' ACCESSO
 - 1-2... IDENTIFICAZIONE AREA MODULI FOTVOLTAICI
 - CURVE DI LIVELLO PRINCIPALI
 - CURVE DI LIVELLO SECONDARIE

0	05/04/24	EMMISSIONE FINALE	H.M	R.S	A.M	M.DD
A	26/03/24	EMMISSIONE INIZIALE	H.M	R.S	A.M	M.DD
REV	DATA	DESCRIZIONE	PREP.	DISSEG.	VERIF.	APPR.

IL PROMOTORE:
 GREEN ENERGY 5 S.R.L.
 C.F e P.IVA: 12767930964
 Corso Europa 13
 20122 - Milano (MI)
 PEC: green.energy5.srl@legalmail.it
 Codice Cliente:

PROGETTO:
IMPIANTO AGRIVOLTAICO VOLTURINO 63.3

DOCUMENTI:
 RILIEVI PLANO ALTIMETRICI - PIANO QUOTATO

LOCALIZZAZIONE	INFORMAZIONE DI PROGETTO	FASE
CITTA': VOLTURINO	SORGENTE: SOLARE	AREA[ha]: 81,41
PROVINCIA: FOGGIA	PAC[MW]: 63,3	GCR[%]: 56,33
REGIONE: PUGLIA	PDC[MWp]: 74,36	PERMESSI
COORDINATE		
LAT: 41,50°	N.PAN: 118,032	N.INV: 234
LONG: 15,19°	P.PAN[Wp]: 630	P.INV[KVA]: 330/300
ALT[m]: 300	STRU: TRACKER	INCL: ± 38,5°
PITCH[m]: 9,00		
N.STR: 1.021 (2P48) 287 (2P24)		
N.STR: 280 (2P12)		
COORDINATE		
PREPARATO	NOME	REGISTRAZIONE
DISSEGNA		FIRMA
VERIFICATO		DATA
APPROVATO		
TAVOLA No	SCALA	IMPIANTO
4 DI 7	1:1.500	D. T. S. DOC. REV. FASE EMI.

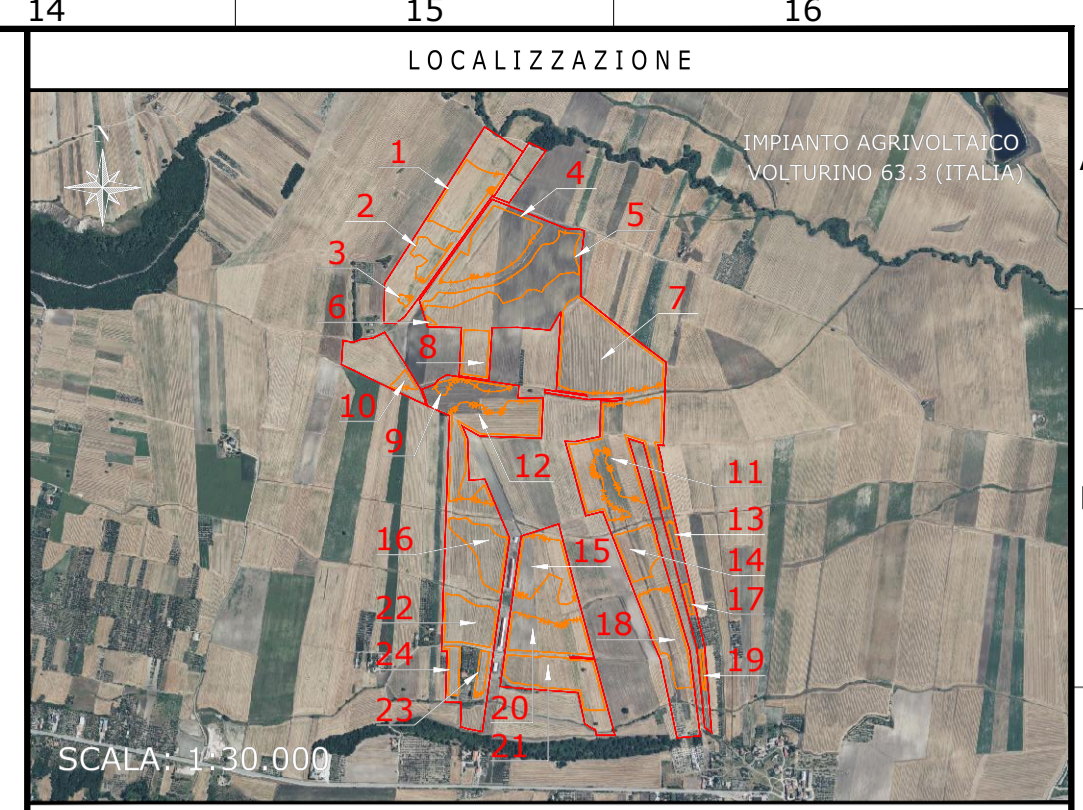
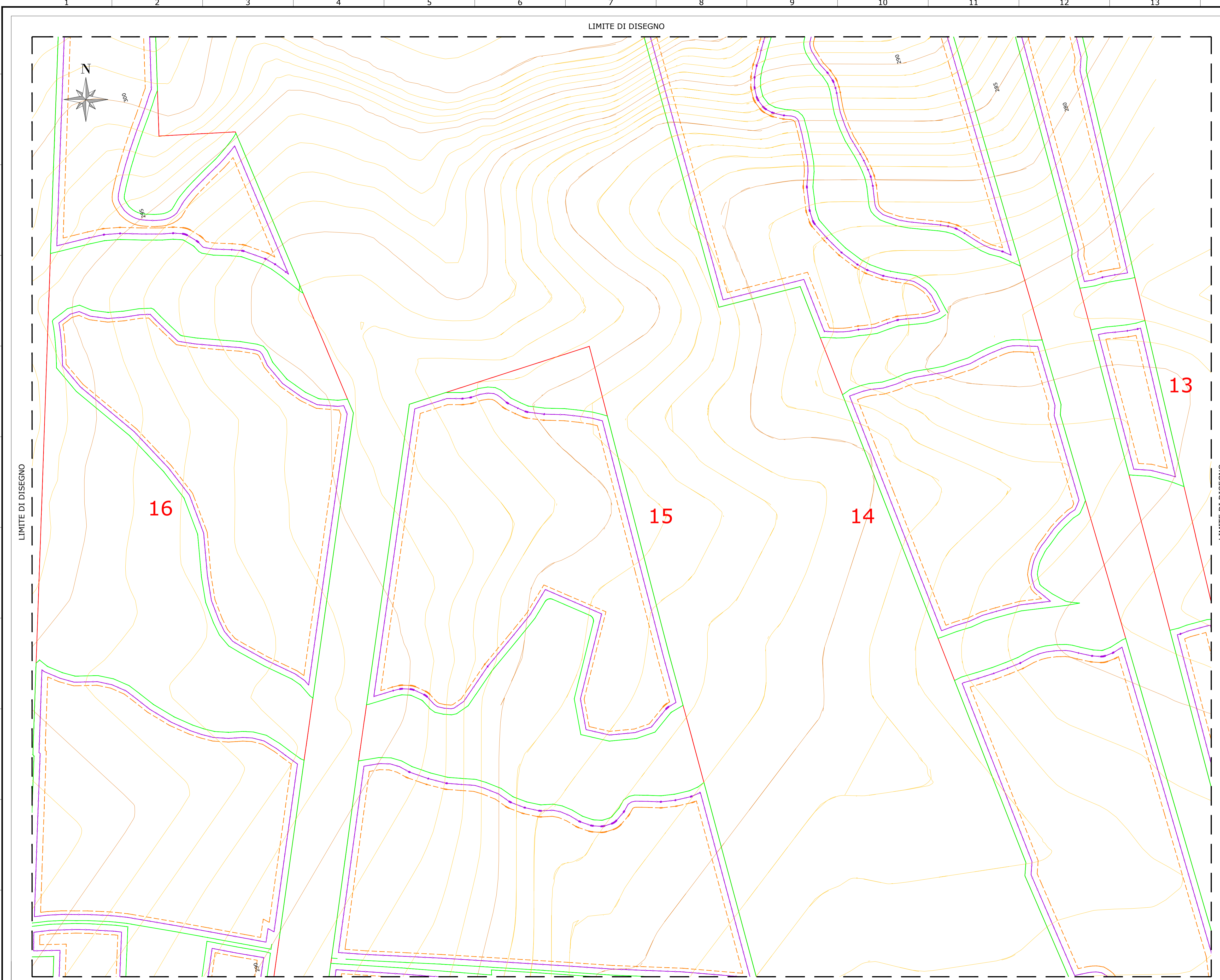
IMPIANTO AGRIVOLTAICO VOLTURINO 63.3
 RILIEVI PLANO ALTIMETRICI - PIANO QUOTATO
 DIMENSIONI IN m / SCALA 1:1.500

VISTA IN PIANA
 DETTAGLIO 3
 SCALA 1:1.500

FORMATO "A1" (841x594mm) - FR3/SIPR2

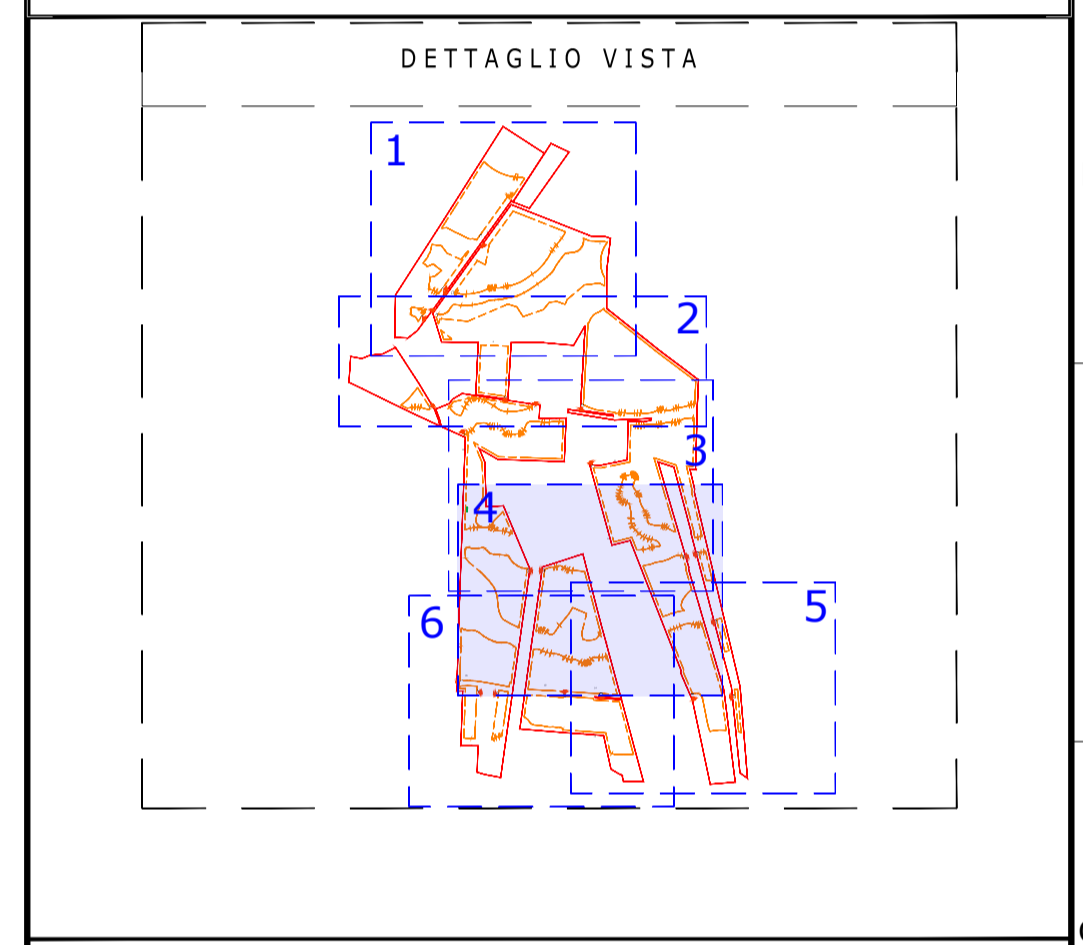
FILE CAD: ITS3VO-ILCS6-R01PRE: Rilievi Piano Altimetrici - Piano Quotato.dwg

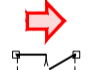
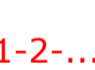


QUESTO DOCUMENTO E' PROPRIO DI ENERTECH E SEVERAMENTE VIETATO RIPRODURRE QUESTO DOCUMENTO, IN TUTTO O IN PARTE, E FORNIRE AD ALTRI QUALSIASI INFORMAZIONI CORRELATE SENZA IL PREVENTIVO CONSENSO SCRITTO DI ENERTECH.



NOTE / TIMBRI

PROGETTISTI
Responsabile tecnico
 Ingegnere
 Maurizio De Donno
 (per NRG Plus Italia S.r.l.)
 mdedonno@nrplus.global

- LEGENDA**
- LIMITE LOTTO
 - FASCIA DI MITIGAZIONE
 - RECINZIONE
 - - - PV AREA
 -  INGRESSO
 -  PORTONE D' ACCESSO
 - 1-2... IDENTIFICAZIONE AREA MODULI FOTOVOLTAICI
 -  CURVE DI LIVELLO PRINCIPALI
 -  CURVE DI LIVELLO SECONDARIE

REV	DATA	DESCRIZIONE	PREP.	DISSEG.	VERIF.	APPR.
0	05/04/24	EMISSIONE FINALE	H.M	R.S	A.M	M.DD
A	26/03/24	EMISSIONE INIZIALE	H.M	R.S	A.M	M.DD

IL PROMOTORE:
 GREEN ENERGY 5 S.R.L.
 C.F e P.IVA: 12767930964
 Corso Europa 13
 20122 - Milano (MI)
 PEC: green.energy5.srl@legalmail.it
 Codice Cliente:

PROGETTO: **IMPIANTO AGRIVOLTAICO VOLTURINO 63.3**

DOCUMENTI: **RILIEVI PLANO ALTIMETRICI - PIANO QUOTATO**

LOCALIZZAZIONE	INFORMAZIONE DI PROGETTO	FASE
CITTA': VOLTURINO PROVINCIA: FOGGIA REGIONE: PUGLIA	SORGENTE: SOLARE PAC[MW]: 63.3 PDC[MWp]: 74.36	AREA[m²]: 81.41 GCR[%]: 56.33

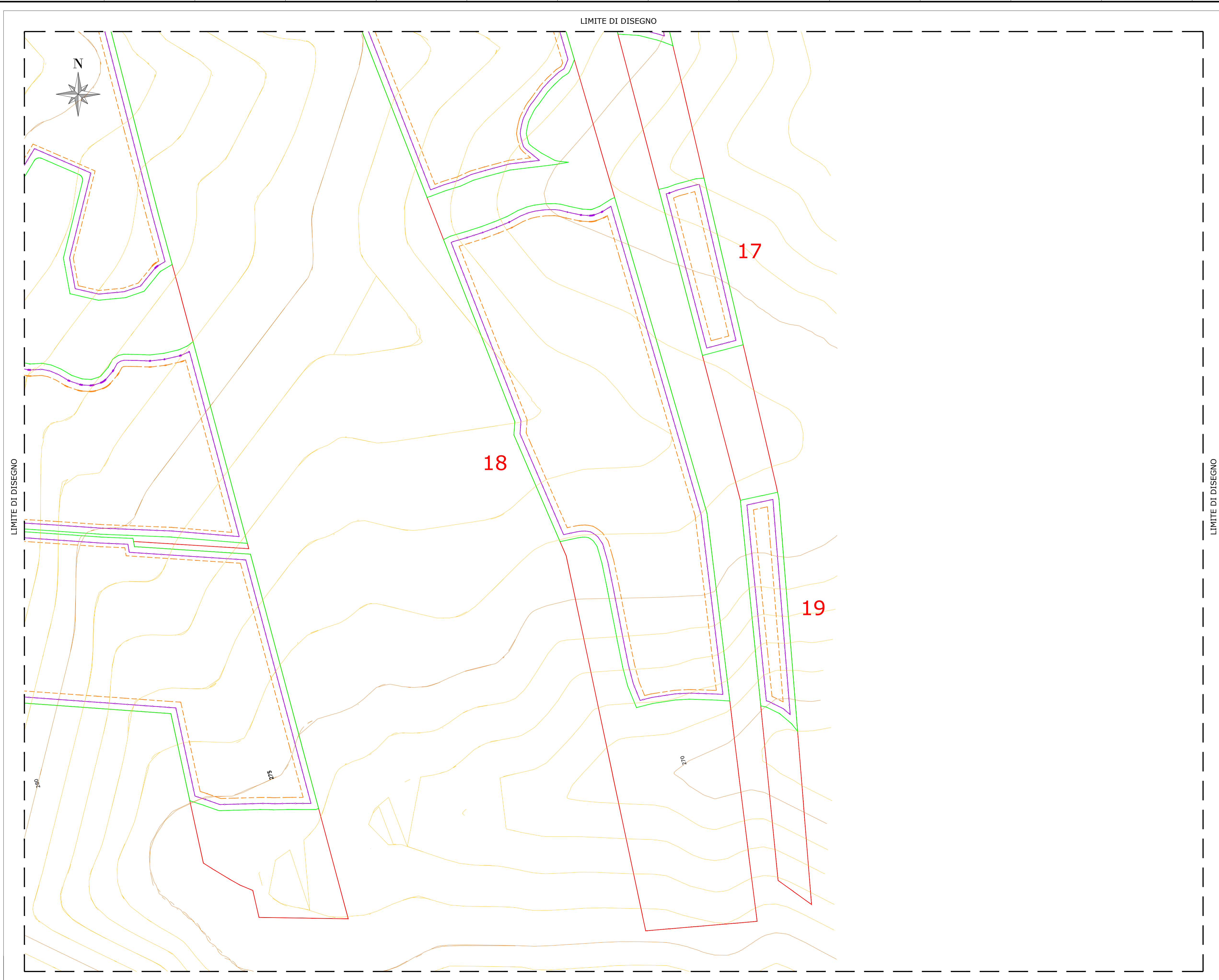
COORDINATE		DETTAGLI DI PROGETTO	
LAT: 41.50° LONG: 15.19° ALT[m]: 300	N.PAN: 118.032 P.PAN[Wp]: 630 STRU: TRACKER	N.INV: 234 P.INV[KVA]: 330/300 INCL: ± 38.5°	PITCH[m]: 9,00 N.STR: 1.021 (2P48) 287 (2P24) 280 (2P12)

PREPARATO	DISEGNATO	VERIFICATO	APPROVATO	NOME	REGISTRAZIONE	FIRMA	DATA
-	-	-	-	-	-	-	05/04/24

TAVOLA No	SCALA	IMPIANTO	D. T. S. I. DOC.	REV.	FASE	EMI.
5 DI 7	1:1.500	IMPIANTO	D. T. S. I. DOC.	REV.	FASE	EMI.

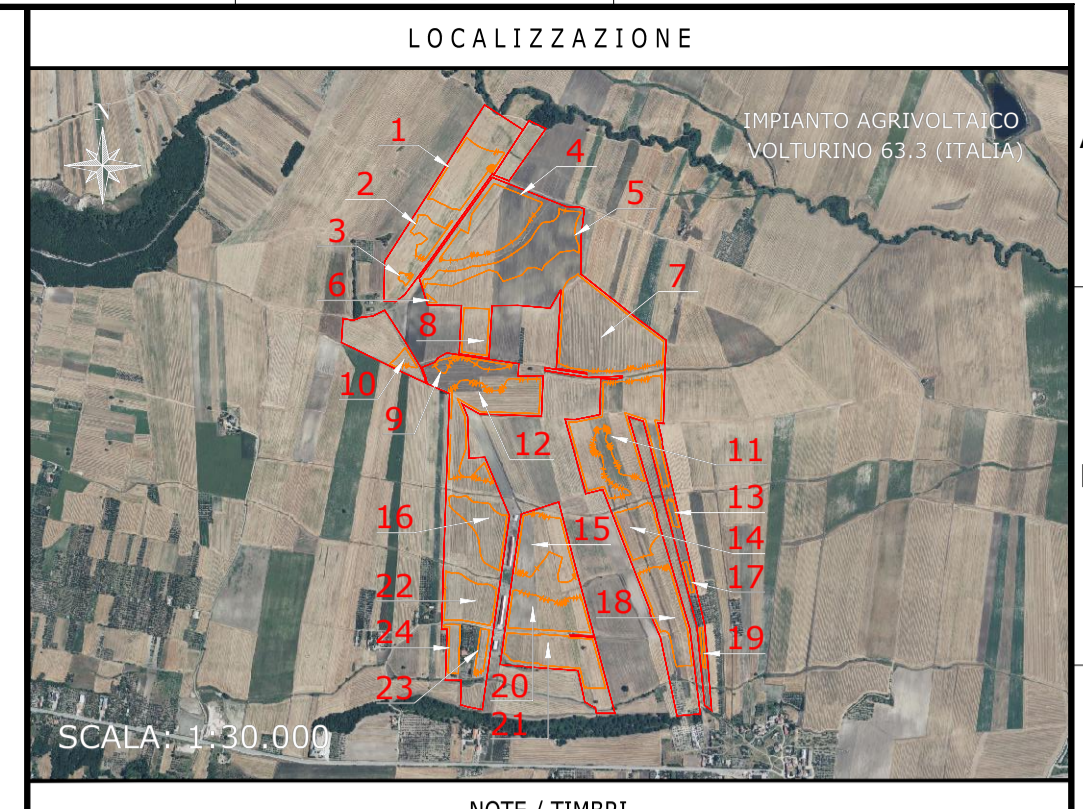
IMPIANTO AGRIVOLTAICO VOLTURINO 63.3
 RILIEVI PLANO ALTIMETRICI - PIANO QUOTATO
 DIMENSIONI IN m / SCALA 1:1.500

VISTA IN PIANTA
 DETTAGLIO 4
 SCALA 1:1.500



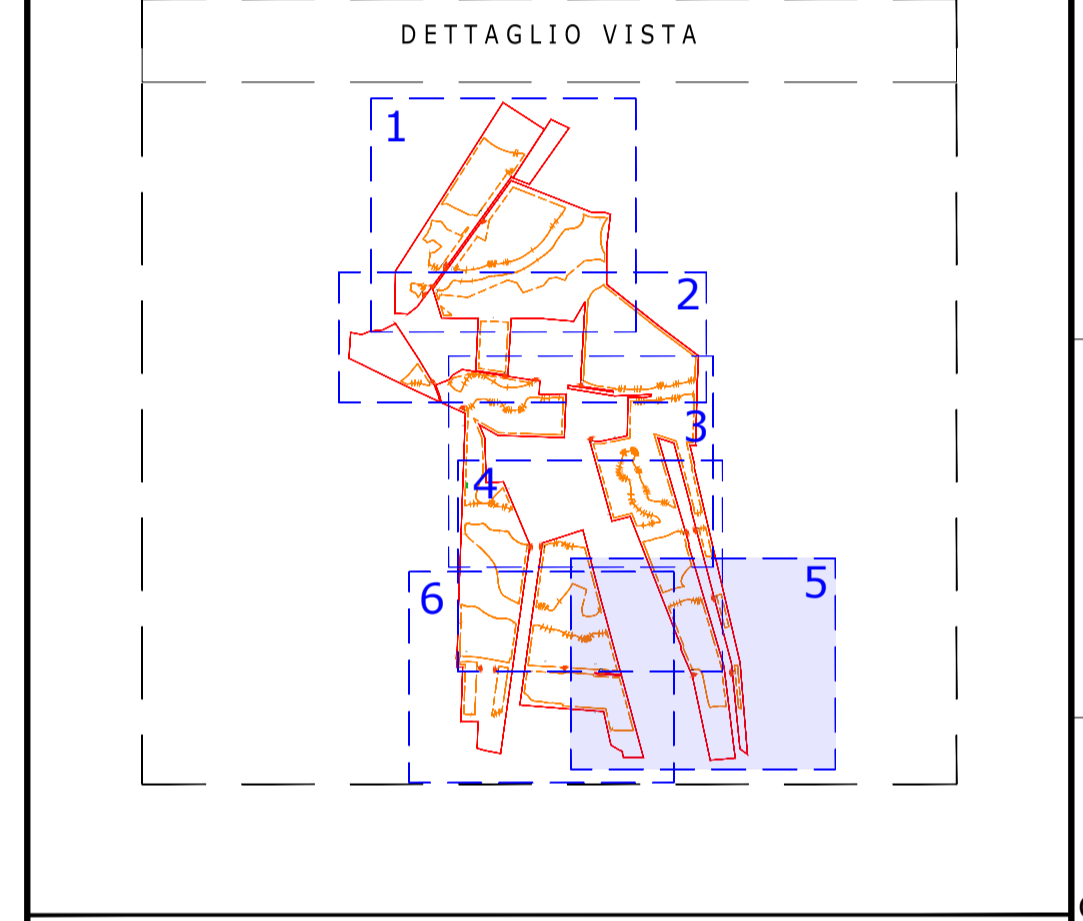
IMPIANTO AGRIVOLTAICO VOLTURINO 63.3
 RILIEVI PLANO ALTIMETRICI - PIANO QUOTATO
 DIMENSIONI IN m / SCALA 1:1.500

VISTA IN PIANTA
 DETTAGLIO 5
 SCALA 1:1.500



NOTE / TIMBRI

PROGETTISTI
Responsabile tecnico
 Ingegnere
 Maurizio De Donno
 (per NRG Plus Italia S.r.l.)
 mdedonno@nrplus.global

LEGENDA

- LIMITE LOTTO
- FASCIA DI MITIGAZIONE
- RECINZIONE
- PV AREA
- INGRESSO
- PORTONE D' ACCESSO
- 1-2-... IDENTIFICAZIONE AREA MODULI FOTOVOLTAICI
- CURVE DI LIVELLO PRINCIPALI
- CURVE DI LIVELLO SECONDARIE

0	05/04/24	EMISSIONE FINALE	H.M	R.S	A.M	M.DD
A	26/03/24	EMISSIONE INIZIALE	H.M	R.S	A.M	M.DD
REV	DATA	DESCRIZIONE	PREP.	DISEG.	VERIF.	APPR.

IL PROMOTORE:
 GREEN ENERGY 5 S.R.L.
 C.F e P.IVA: 12767930964
 Corso Europa 13
 20122 - Milano (MI)
 PEC: green.energy5.srl@legalmail.it
 Codice Cliente:

PROGETTO:
 IMPIANTO AGRIVOLTAICO VOLTURINO 63.3

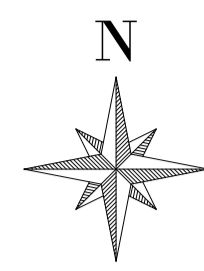
DOCUMENTI:
 RILIEVI PLANO ALTIMETRICI - PIANO QUOTATO

LOCALIZZAZIONE	INFORMAZIONE DI PROGETTO	FASE
CITTA': VOLTURINO	SORGENTE: SOLARE	AREA[m²]: 81,41
PROVINCIA: FOGGIA	PAC[MW]: 63,3	GCR[%]: 56,33
REGIONE: PUGLIA	PDC[MWp]: 74,36	PERMESSI

COORDINATE		DETTAGLI DI PROGETTO	
LAT: 41,50°	N.PAN: 118,032	N.INV: 234	PITCH[m]: 9,00
LONG: 15,19°	P.PAN[Wp]: 630	P.INV[KVA]: 330/300	N.STR: 1.021 (2P48) 287 (2P24)
ALT[m]: 300	STRU: TRACKER	INCL: ± 38,5°	280 (2P12)

PREPARATO	-	-	-	05/04/24
DISEGNATO	-	-	-	05/04/24
VERIFICATO	-	-	-	05/04/24
APPROVATO	-	-	-	05/04/24

TAVOLA No	SCALA	IMPIANTO	D. T. S. I. DOC.	REV.	FASE	EMI.
6 DI 7	1:1.500					



LIMITE DI DISEGNO

22

20

24

23

21

285

280

275

VISTA IN PIANTA
DETTAGLIO 6
SCALA 1:1.500

IMPIANTO AGRIVOLTAICO VOLTURINO 63.3
PROFILI ALTIMETRICI DELL'IMPIANTO
DIMENSIONI IN m / SCALA 1:1.500

LOCALIZZAZIONE



SCALA: 1:30.000

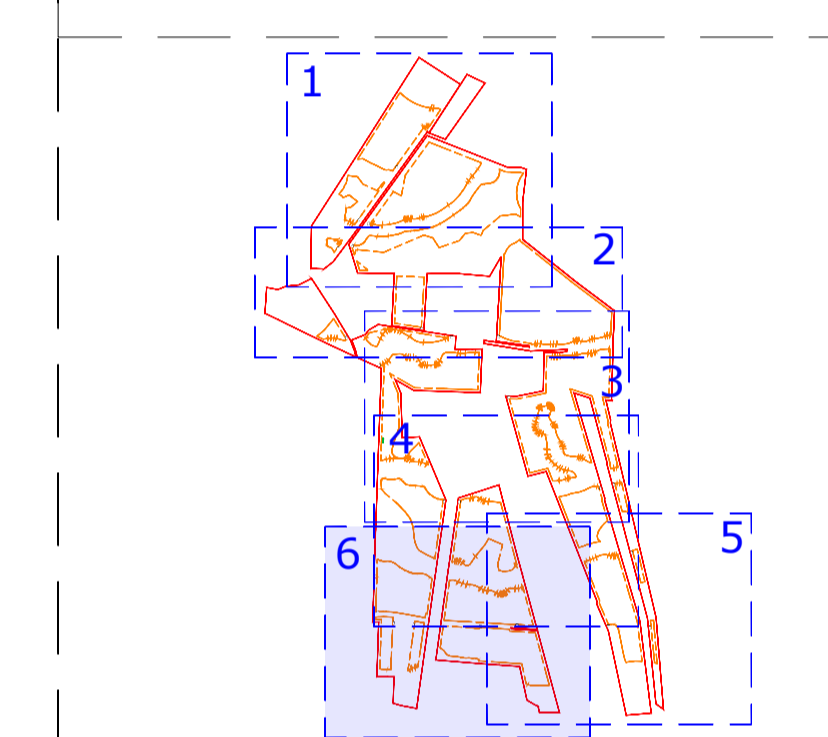
NOTE / TIMBRI

PROGETTISTI

Responsabile tecnico
Ingegnere
Maurizio De Donno
(per NRG Plus Italia S.r.l.)
mdedonno@nrplus.global



DETTAGLIO VISTA



LEGENDA

- LIMITE LOTTO
- FASCIA DI MITIGAZIONE
- RECINZIONE
- PV AREA
- INGRESSO
- PORTONE D' ACCESSO
- 1-2... IDENTIFICAZIONE AREA MODULI FOTOVOLTAICI
- CURVE DI LIVELLO PRINCIPALI
- CURVE DI LIVELLO SECONDARIE

0	05/04/24	EMISSIONE FINALE	H.M	R.S	A.M	M.DD
A	26/03/24	EMISSIONE INIZIALE	H.M	R.S	A.M	M.DD
REV	DATA	DESCRIZIONE	PREP.	DISEG.	VERIF.	APPR.

IL PROMOTORE:
GREEN ENERGY 5 S.R.L.
C.F e P.IVA: 12767930964
Corso Europa 13
20122 - Milano (MI)
PEC: green.energy5.srl@legalmail.it
Codice Cliente:

PROGETTO: IMPIANTO AGRIVOLTAICO VOLTURINO 63.3

DOCUMENTI: PROFILI ALTIMETRICI DELL'IMPIANTO

LOCALIZZAZIONE	INFORMAZIONE DI PROGETTO	FASE
CITTA': VOLTURINO	SORGENTE: SOLARE	AREA[Mq]: 81,41
PROVINCIA: FOGGIA	PAC[MW]: 63,3	GCR[%]: 56,33
REGIONE: PUGLIA	PDC[MWp]: 74,36	PERMESSI

COORDINATE		DETTAGLI DI PROGETTO	
LAT: 41,50°	N.PAN: 118,032	N.INV: 234	PITCH[m]: 9,00
LONG: 15,19°	P.PAN[Wp]: 630	P.INV[KVA]: 330/300	N.STR: 1.021 (2P48) 287 (2P24)
ALT[m]: 300	STRU: TRACKER	INCL: ± 38,5°	280 (2P12)

PREPARATO	NOME	REGISTRAZIONE	FIRMA	DATA
DISEGNATO	-	-	-	05/04/24
VERIFICATO	-	-	-	05/04/24
APPROVATO	-	-	-	05/04/24

TAVOLA No	SCALA	IMPIANTO	D. T. S. I. DOC.	REV.	FASE	EMI.
7 Di 7	1:1.500	IMPIANTO				