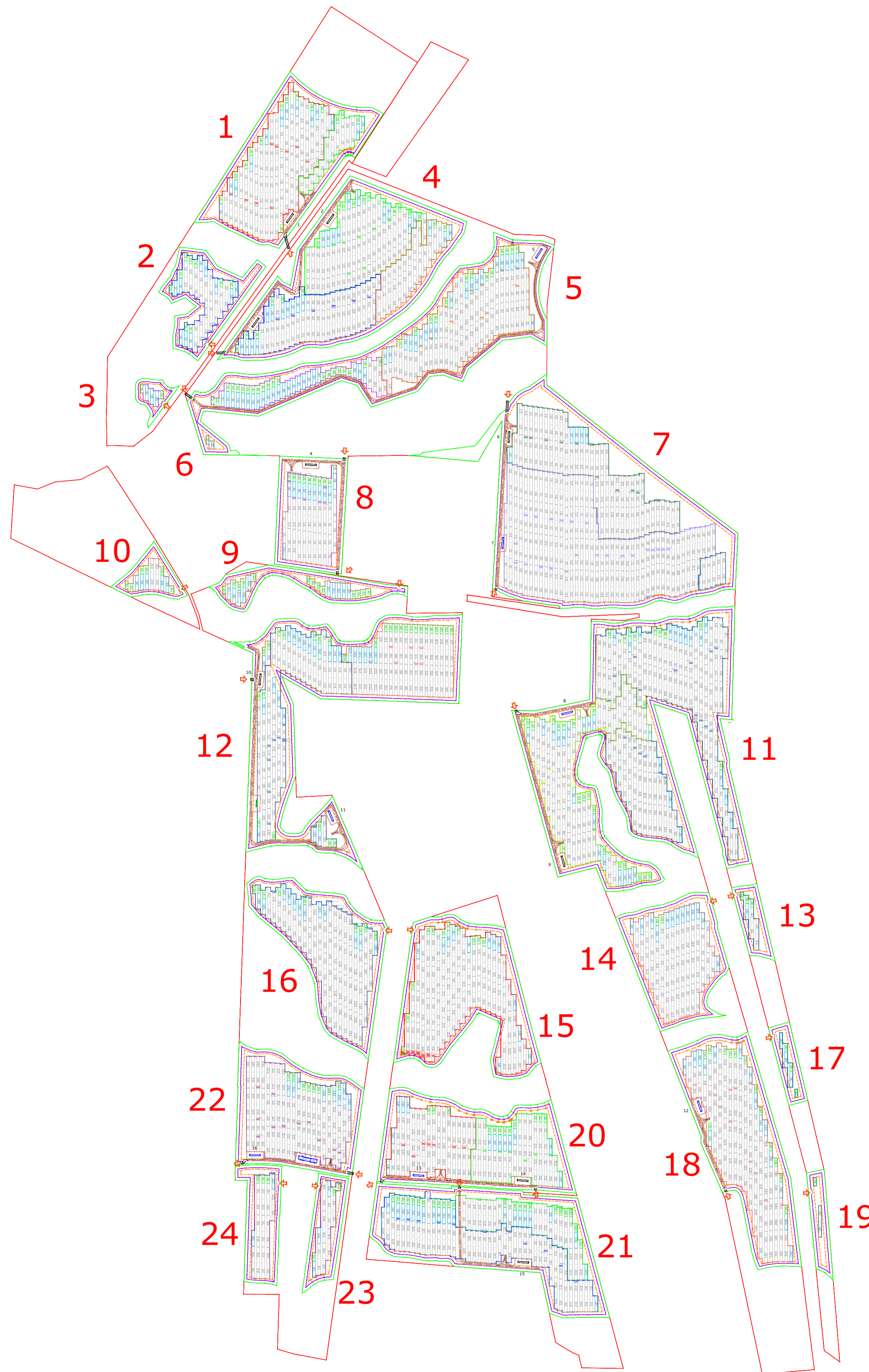
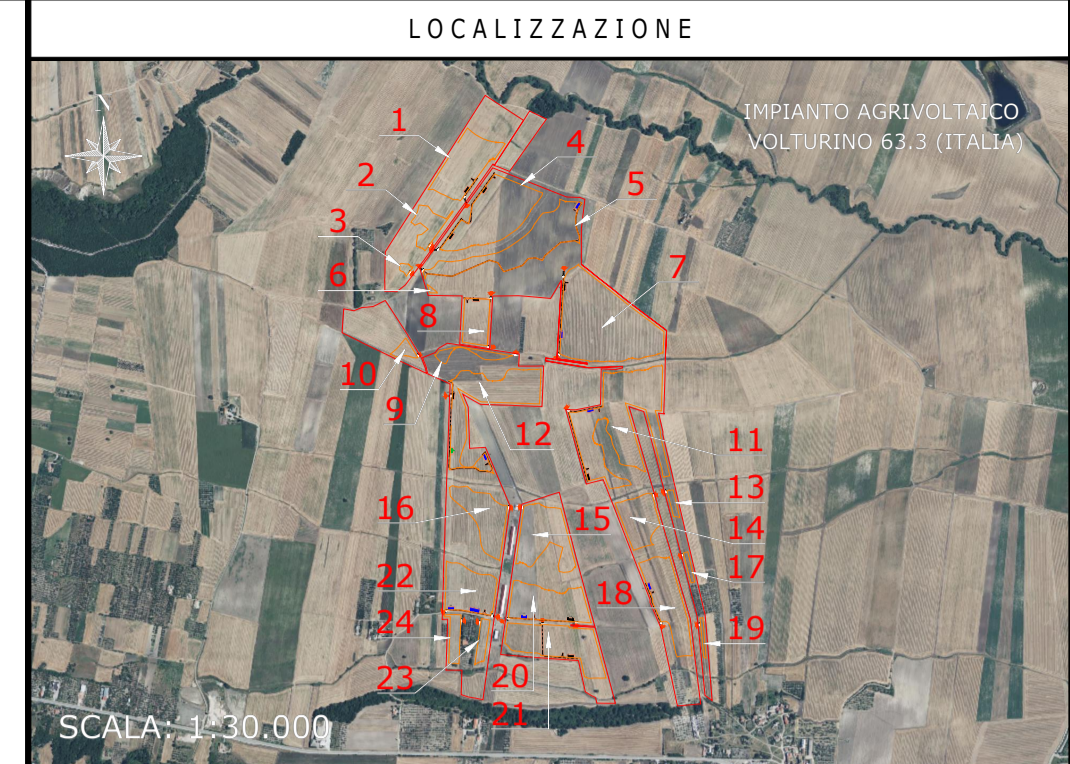


LIMITE DI DISEGNO



IMPIANTO AGRIVOLTAICO
VOLTURINO - 63,3

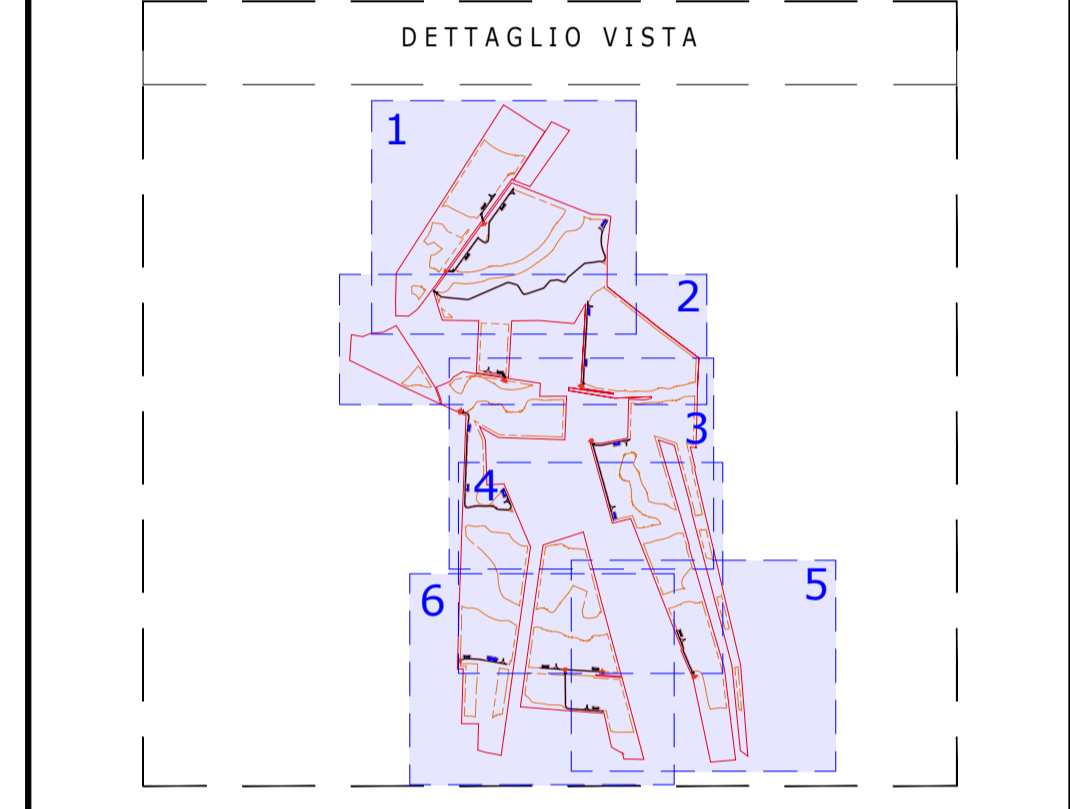
TILT +38,5°, AZIMUT 0°, PITCH 9,00 m
 INVERTER HUAWEI SUN2000-330KTL-H1
 MODULI FOTOVOLTAICI JINKO SOLAR JKM630N-78HL4-BDV
 POTENZA FOTOVOLTAICA: 74,36 kWp
 4.918 STRINGHE FOTOVOLTAICHE DA 24 MODULI FOTOVOLTAICI
 NUMERO MODULI FOTOVOLTAICI: 118.032
 STRUTTURE TRACKER: 1.021 ELEMENTI 2P48, 287 ELEMENTI 2P24,
 260 ELEMENTI 2P12
 NUMERO TOTALE INVERTER: 234
 NUMERO TOTALE CABINE DI TRASFORMAZIONE MT/BT: 16



NOTE / TIMBRI

PROGETTISTI

Responsabile tecnico
 Ingegnere
 Maurizio De Donno
 (per NRG Plus Italia S.r.l.)
 mdedonno@nrgplus.global

LEGENDA

	LIMITE LOTTO		1-2-...	IDENTIFICAZIONE AREA MODULI FOTOVOLTAICI
	FASCIA DI MITIGAZIONE		1-2-...	IDENTIFICAZIONE CABINA TRASFORMAZIONE MT/BT
	RECINZIONE			AREA VELE CABINA "X"
	PV AREA			INVERTER
	VIABILITÀ INTERNA			RIFERIMENTO COLLEGAMENTO STRINGA
	VIABILITÀ ESTERNA			INVERTER
	INGRESSO			CABINA TRASFORMAZIONE
	PORTONE D' ACCESSO			
	CABINA TRASFORMAZIONE MT/BT 3.300 kVA			
	CABINA TRASFORMAZIONE MT/BT 6.600 kVA			
	CABINA STOCCAGGIO MATERIALE			
	PANNELLI FOTOVOLTAICI VELA 2P48			
	PANNELLI FOTOVOLTAICI VELA 2P24			
	PANNELLI FOTOVOLTAICI VELA 2P12			

0	07/05/24	EMISSIONE FINALE	O.P.	Y.P.	A.M.	M.DD
A	05/04/24	EMISSIONE INIZIALE	D.G.	Y.P.	A.M.	M.DD
REV	DATA	DESCRIZIONE	PREP.	DISEG.	VERIF.	APPR.

IL PROMOTORE:
 GREEN ENERGY 5 S.R.L.
 C.F e P.IVA: 12767930964
 Corso Europa 13
 20122 - Milano (MI)
 PEC: green.energy5.srl@legalmail.it
 Codice Cliente:

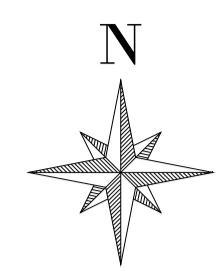
PROGETTO: **IMPIANTO AGRIVOLTAICO VOLTURINO 63.3**

DOCUMENTI: **LAYOUT INVERTERS**

LOCALIZZAZIONE		INFORMAZIONE DI PROGETTO		FASE
CITTA': VOLTURINO	SORGENTE: SOLARE	AREA[Mq]: 61,41		PERMESSI
PROVINCIA: FOGGIA	PAC[MW]: 63,3	GCR[%]: 56,33		
REGIONE: PUGLIA	PDC[MWp]: 74,36			
COORDINATE		DETTAGLI DI PROGETTO		
LAT: 41,50°	N.PAN: 118,032	N.INV: 234	PITCH[m]: 9,00	
LONG: 15,19°	P.PAN[Wp]: 630	P.INV[kVA]: 330/300	N.STR: 1.021 (2P48) 287 (2P24)	
ALT[m]: 300	STRU: TRACKER	INCL: +38,5°	260 (2P12)	
NOME		REGISTRAZIONE	FIRMA	DATA
PREPARATO				07/05/24
DISEGNATO				07/05/24
VERIFICATO				07/05/24
APPROVATO				07/05/24
TAVOLA No	SCALA	IMPIANTO	D. T. S. DOC.	REV. FASE EMI.
1 DI 7	1:5.000			

IMPIANTO AGRIVOLTAICO VOLTURINO 63.3
 LAYOUT INVERTERS
 DIMENSIONI IN m / SCALA 1:5.000

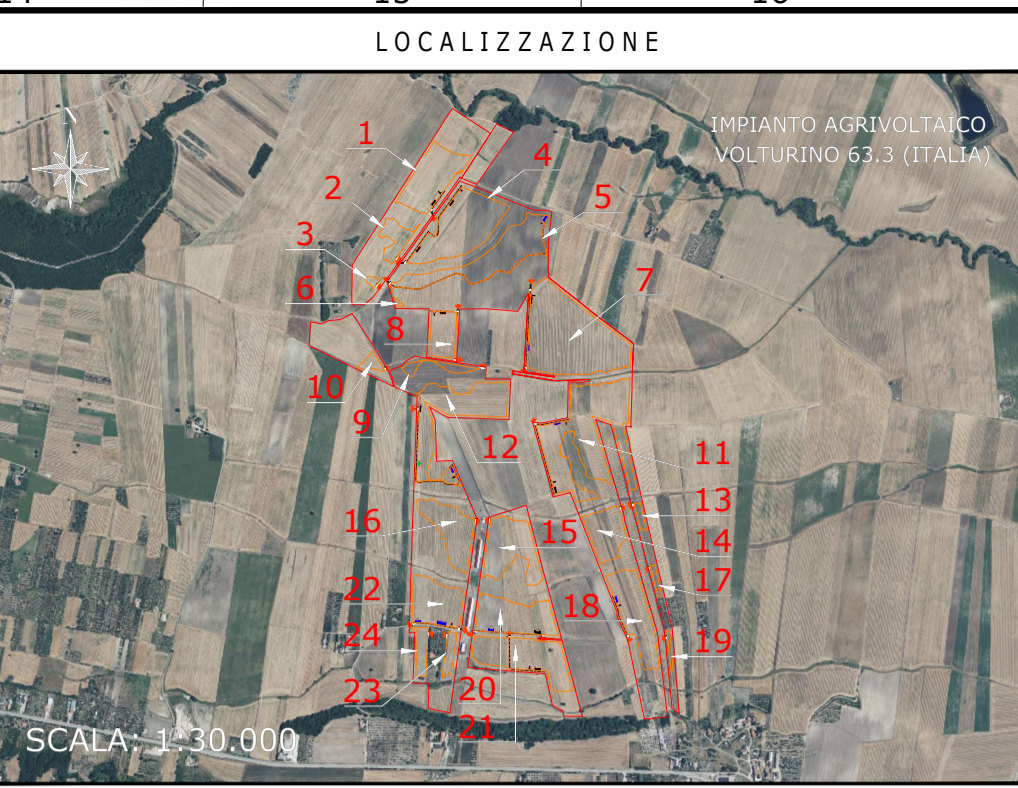
VISTA IN PIANTA
 GENERALE
 SCALA 1:5.000



IMPIANTO AGRIVOLTAICO
VOLTURINO - 63,3
 TILT ±38.5°, AZIMUT 0°, PITCH 9,00 m
 INVERTER HUAWEI SUN2000-330KTL-H1
 MODULI FOTOVOLTAICI JINKO SOLAR JK630N-78HL4-BDV
 POTENZA FOTOVOLTAICA: 74,36 kWp
 4.918 STRINGHE FOTOVOLTAICHE DA 24 MODULI FOTOVOLTAICI
 NUMERO MODULI FOTOVOLTAICI: 118.032
 STRUTTURE TRACKER: 1.021 ELEMENTI 2P48, 287 ELEMENTI 2P24,
 260 ELEMENTI 2P12
 NUMERO TOTALE INVERTER: 234
 NUMERO TOTALE CABINE DI TRASFORMAZIONE MT/BT: 16

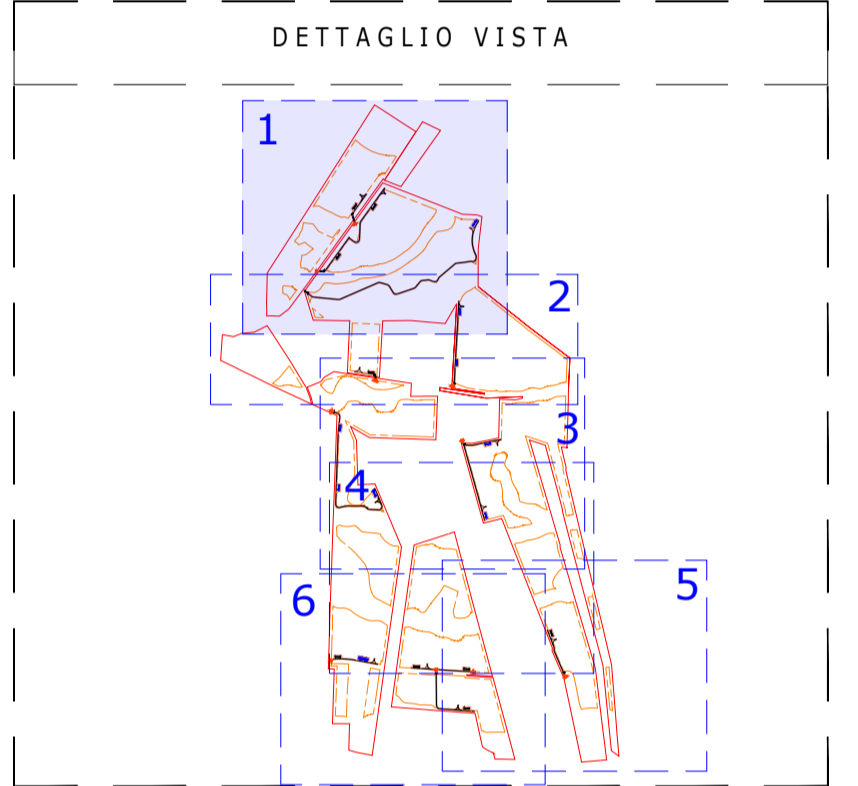
LIMITE DI DISEGNO

VOLTURINO 63.3											
Nome Cabina Trasformazione MT/BT	N. Inverter	N. Stringhe	N. Mod/stringa	Tot. Stringhe	Tot. Modul	Potenza DC	Tot. Potenza DC	Potenza attiva max [kW]	Potenza trasformatore MT/BT	Nome Linea MT	Nome Cabina Ricezione
1	11	21	24	253	5.544	3.493	3.493	3.300	3.300	Linea 2-1	
2	10	21	24	240	5.040	3.175	3.175	3.000	3.000	Linea CR-2	
3	7	21	24	168	3.528	2.223	2.223	2.100	2.100	Linea CR-3	
4	7	21	24	168	3.528	2.223	2.223	2.100	2.100	Linea CR-4	
5	10	21	24	240	5.040	3.175	3.175	3.000	3.000	Linea 3-5	
6	11	21	24	253	5.544	3.493	3.493	3.300	3.300	Linea 4-6	
7	22	21	24	462	11.088	6.985	6.985	6.600	6.600	Linea 6-7	
8	22	21	24	462	11.088	6.985	6.985	6.600	6.600	Linea 9-8	
9	8	22	24	176	4.224	2.661	2.661	2.400	2.400	Linea 12-9	
10	11	21	24	253	5.544	3.493	3.493	3.300	3.300	Linea 11-10	
11	9	22	24	198	4.752	2.994	2.994	2.700	2.700	Linea 16-11	
12	10	22	24	240	5.280	3.326	3.326	3.000	3.000	Linea CR-12	
13	20	21	24	420	10.080	6.350	6.350	6.000	6.000	Linea CR-13	
14	10	21	24	240	5.040	3.175	3.175	3.000	3.000	Linea CR-14	
15	2	20	24	48	1.008	635	635	600	600	Linea CR-15	
16	8	21	24	168	4.032	2.540	2.540	2.400	2.400	Linea CR-16	
16	7	20	24	140	3.360	2.117	2.117	2.100	2.100		
16	234	544	24	4.918	118.032	74.360	74.360	70.200	75.900	16	1



NOTE / TIMBRI

PROGETTISTI
Responsabile tecnico
 Ingegnere
 Maurizio De Donno
 (per NRG Plus Italia S.r.l.)
 mdedonno@nrgplus.global



LEGENDA

- LIMITE LOTTO
- FASCIA DI MITIGAZIONE
- RECINZIONE
- PV AREA
- VIABILITÀ INTERNA
- VIABILITÀ ESTERNA
- INGRESSO
- PORTONE D' ACCESSO
- CABINA TRASFORMAZIONE MT/BT 3.300 kVA
- CABINA TRASFORMAZIONE MT/BT 6.600 kVA
- CABINA STOCCAGGIO MATERIALE
- PANNELLI FOTOVOLTAICI VELA 2P48
- PANNELLI FOTOVOLTAICI VELA 2P24
- PANNELLI FOTOVOLTAICI VELA 2P12
- 1-2-... IDENTIFICAZIONE AREA MODULI FOTOVOLTAICI
- 1-2-... IDENTIFICAZIONE CABINA TRASFORMAZIONE MT/BT
- AREA VELE CABINA "X"
- INVERTER
- RIFERIMENTO COLLEGAMENTO STRINGA
- STRINGHE
- CABINA TRASFORMAZIONE

0	07/05/24	EMISSIONE FINALE	O.P.	Y.P.	A.M.	M.DD
A	05/04/24	EMISSIONE INIZIALE	D.G.	Y.P.	A.M.	M.DD
REV	DATA	DESCRIZIONE	PREP.	DISEG.	VERIF.	APPR.

IL PROMOTORE:
 GREEN ENERGY 5 S.R.L.
 C.F e P.IVA: 12767930964
 Corso Europa 13
 20122 - Milano (MI)
 PEC: green.energy5 Srl@legalmail.it
 Codice Cliente:

PROGETTO: IMPIANTO AGRIVOLTAICO VOLTURINO 63.3

DOCUMENTI: LAYOUT INVERTERS

LOCALIZZAZIONE	INFORMAZIONE DI PROGETTO	FASE
CITTA': VOLTURINO	SORGENTE: SOLARE	AREA[Mq]: 81,41
PROVINCIA: FOGGIA	PAC[MW]: 63,3	GCR[Mq]: 56,33
REGIONE: PUGLIA	PD(MWp): 74,36	

COORDINATE		DETTAGLI DI PROGETTO	
LAT: 41,50°	N.PAN: 118.032	N.INV: 234	PITCH[m]: 9,00
LONG: 15,19°	P.PAN[Wp]: 630	P.INV[kVA]: 330/300	N.STR: 1.021 (2P48) 287 (2P24)
ALT[m]: 300	STRU: TRACKER	INCL: ± 38,5°	N.STR: 260 (2P12)

PREPARATO	NOME	REGISTRAZIONE	FIRMA	DATA
DISEGNATO	-	-	-	07/05/24
VERIFICATO	-	-	-	07/05/24
APPROVATO	-	-	-	07/05/24

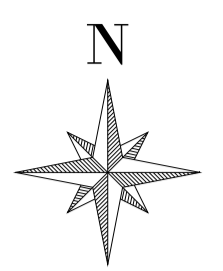
TAVOLA No	SCALA	IMPIANTO	D. T. S. DOC.	REV.	FASE	EMI.
2 DI 7	1:1.500	IT33VO-ILE51-R01PRE-Layout Inverters.dwg				

IMPIANTO AGRIVOLTAICO VOLTURINO 63.3
 LAYOUT INVERTERS
 DIMENSIONI IN m / SCALA 1:1.500

VISTA IN PIANTA
 DETTAGLIO 1
 SCALA 1:1.500

LIMITE DI DISEGNO

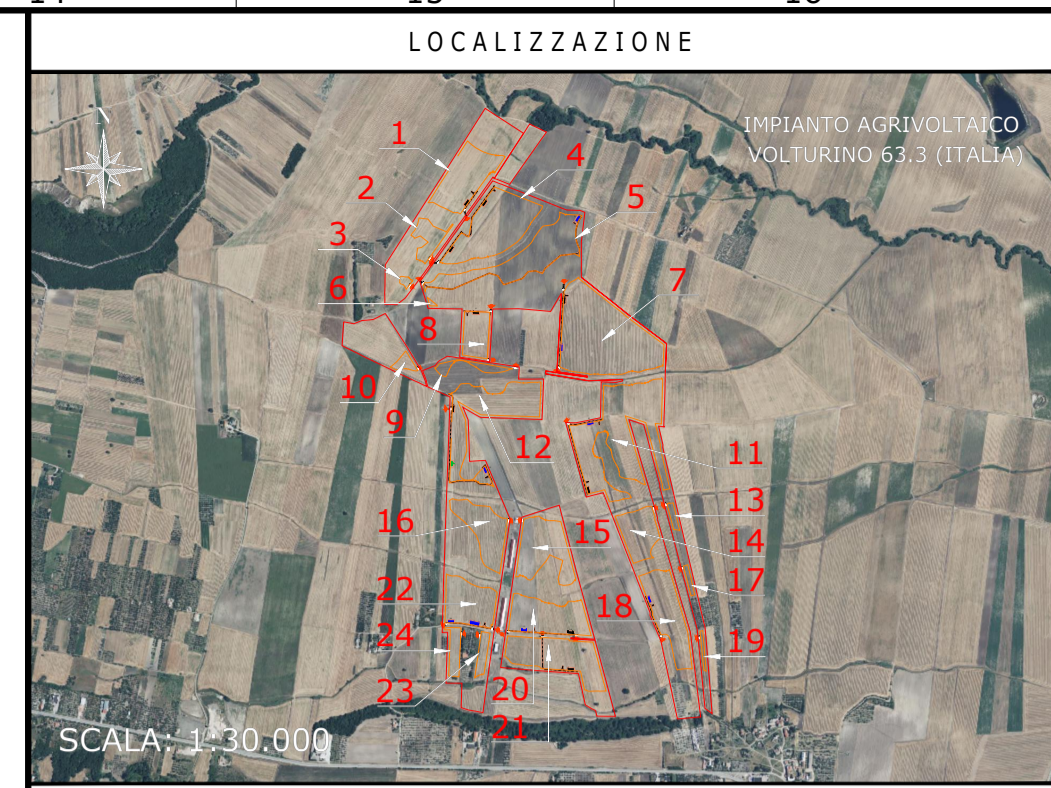
LIMITE DI DISEGNO



LIMITE DI DISEGNO

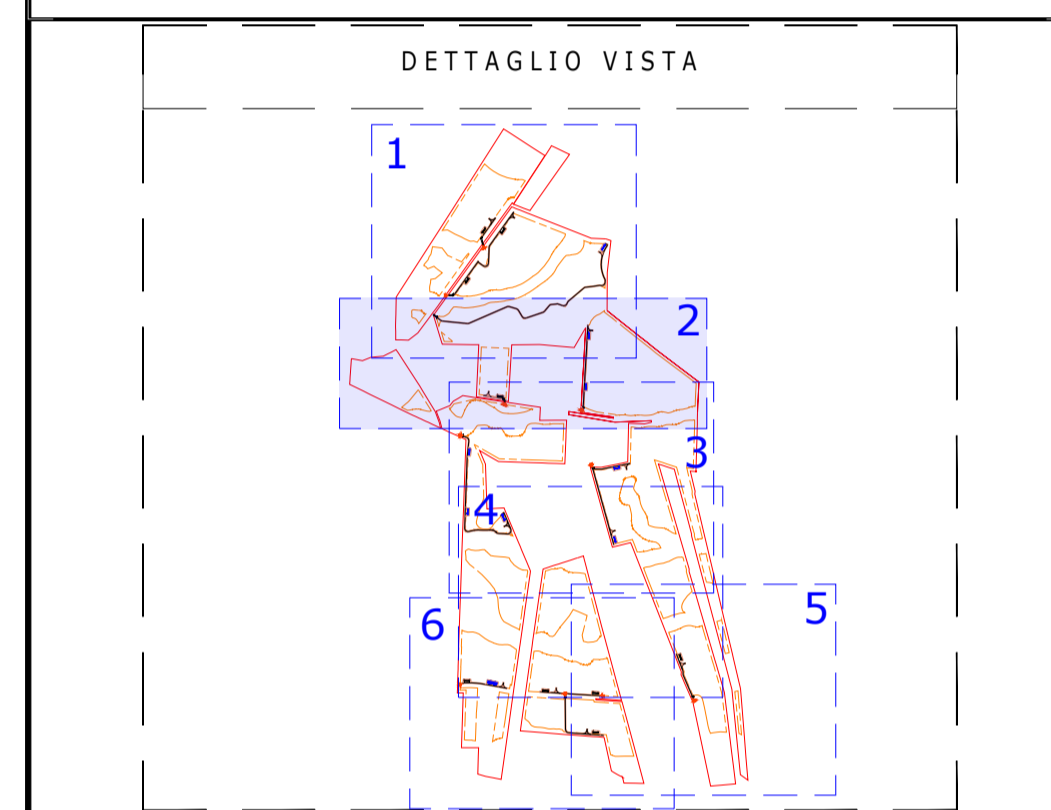
IMPIANTO AGRIVOLTAICO
VOLTURINO - 63,3

TILT +38,5°, AZIMUT 0°, PITCH 9,00 m
 INVERTER HUAWEI SUN2000-330KTL-H1
 MODULI FOTOVOLTAICI JINKO SOLAR JK630N-78HL4-BDV
 POTENZA FOTOVOLTAICA: 74,36 kWp
 4.918 STRINGHE FOTOVOLTAICHE DA 24 MODULI FOTOVOLTAICI
 NUMERO MODULI FOTOVOLTAICI: 118.032
 STRUTTURE TRACKER: 1.021 ELEMENTI 2P48, 287 ELEMENTI 2P24
 260 ELEMENTI 2P12
 NUMERO TOTALE INVERTER: 234
 NUMERO TOTALE CABINE DI TRASFORMAZIONE MT/BT: 16



NOTE / TIMBRI

PROGETTISTI
Responsabile tecnico
 Ingegnere
 Maurizio De Donno
 (per NRG Plus Italia S.r.l.)
 mdedonno@nrgplus.global



LEGENDA

	LIMITE LOTTO		1-2-... IDENTIFICAZIONE AREA MODULI FOTOVOLTAICI
	FASCIA DI MITIGAZIONE		1-2-... IDENTIFICAZIONE CABINA TRASFORMAZIONE MT/BT
	RECINZIONE		AREA VELE CABINA "X"
	PV AREA		INVERTER
	VIABILITÀ INTERNA		RIFERIMENTO COLLEGAMENTO STRINGA
	VIABILITÀ ESTERNA		STRINGHE
	INGRESSO		INVERTER
	PORTONE D' ACCESSO		CABINA TRASFORMAZIONE
	CABINA TRASFORMAZIONE MT/BT 3.300 kVA		
	CABINA TRASFORMAZIONE MT/BT 6.600 kVA		
	CABINA STOCCAGGIO MATERIALE		
	PANNELLI FOTOVOLTAICI VELA 2P48		
	PANNELLI FOTOVOLTAICI VELA 2P24		
	PANNELLI FOTOVOLTAICI VELA 2P12		

VOLTURINO 63,3

Nome Cabina Trasformazione MT/BT	N. Inverter	N. Stringhe	N. Mod/stringa	Tot. Stringhe	Tot. Moduli	Tot. Potenza DC	Potenza attiva max (kWp)	Potenza trasformatore MT/BT	Nome Linea MT	Nome Cabina Ricezione
1	11	21	24	231	5,544	3,493	3,493	3,300	Linea 2-1	
2	10	21	24	210	5,040	3,175	3,175	3,000	Linea CR-2	
3	1	20	24	20	480	302	302	300	Linea CR-3	
4	4	22	24	88	2,112	1,311	1,311	1,200	Linea CR-4	
5	7	21	24	147	3,528	2,223	2,223	2,100	Linea 3-5	
6	10	21	24	210	5,040	3,175	3,175	3,000	Linea 4-6	
7	22	21	24	462	11,088	6,985	6,985	6,600	Linea 6-7	
8	22	21	24	462	11,088	6,985	6,985	6,600	Linea 9-8	
9	3	21	24	63	1,512	953	953	900	Linea 12-9	
10	11	21	24	231	5,544	3,493	3,493	3,300	Linea 11-10	
11	11	21	24	231	5,544	3,493	3,493	3,300	Linea 16-11	
12	10	22	24	220	5,280	3,326	3,326	3,000	Linea CR-12	
13	10	21	24	210	5,040	3,175	3,175	3,000	Linea CR-13	
14	10	21	24	210	5,040	3,175	3,175	3,000	Linea 13-14	
15	3	21	24	63	1,512	953	953	900	Linea 14-15	
16	8	21	24	168	4,032	2,540	2,540	2,400	Linea CR-16	
16	234	544	24	4,918	118,032	74,360	74,360	75,900	16	1

VISTA IN PIANTA
DETTAGLIO 2
SCALA 1:2.000

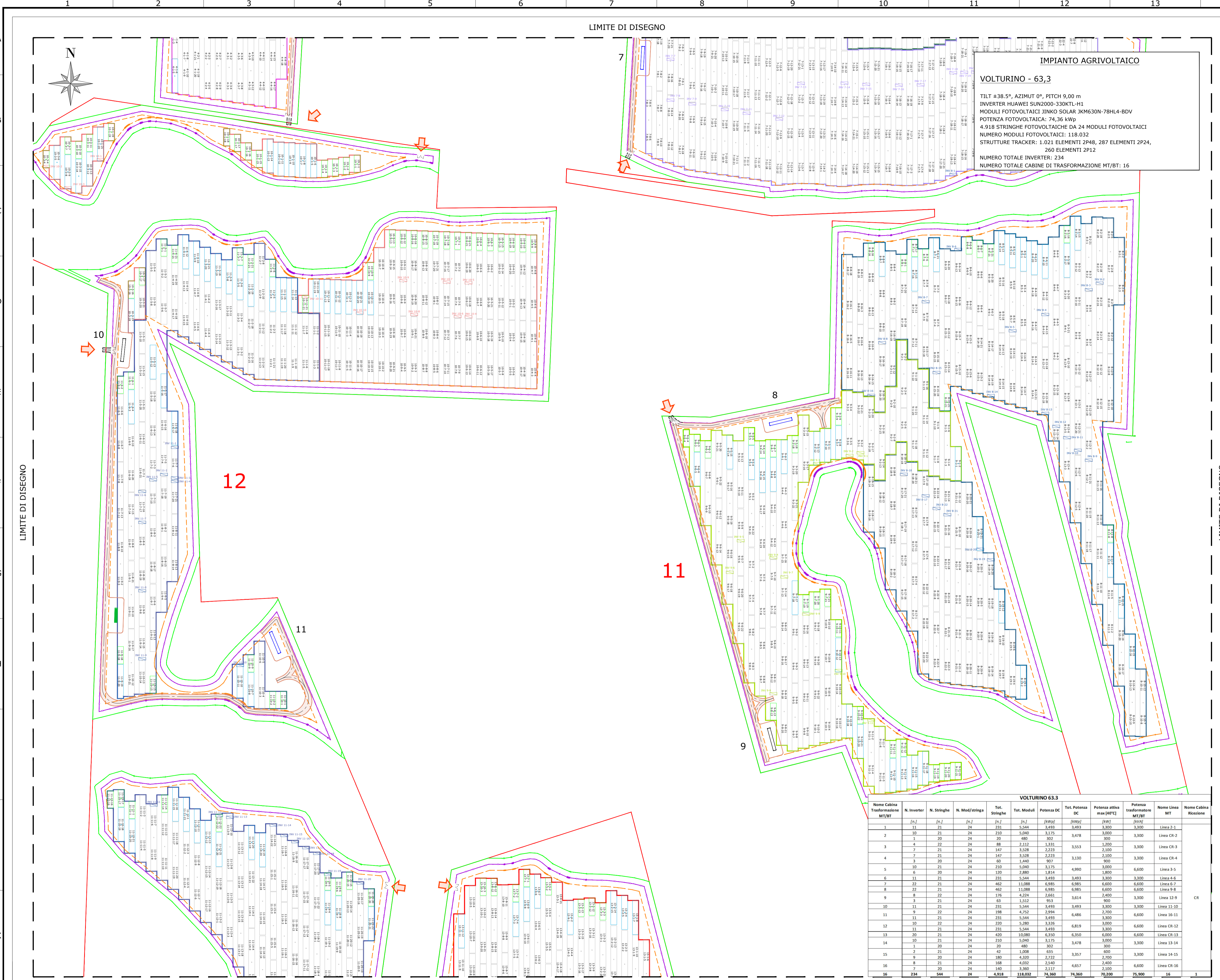
IMPIANTO AGRIVOLTAICO VOLTURINO 63,3
LAYOUT INVERTERS
DIMENSIONI IN m / SCALA 1:2.000

IL PROMOTORE:
 GREEN ENERGY 5 S.R.L.
 C.F e P.IVA: 12767930964
 Corso Europa 13
 20122 - Milano (MI)
 PEC:green.energy5.srl@legalmail.it
 Codice Cliente:

PROGETTO: IMPIANTO AGRIVOLTAICO VOLTURINO 63,3

DOCUMENTI: LAYOUT INVERTERS

LOCALIZZAZIONE	INFORMAZIONE DI PROGETTO	FASE
CITTA': VOLTURINO PROVINCIA: FOGGIA REGIONE: PUGLIA	SORGENTE: SOLARE PAC(MW): 63,3 PDC(MWp): 74,36	AREA(M²): 61,41 GCR(‰): 56,33
COORDINATE	DETTAGLI DI PROGETTO	PERMESSI
LAT: 41,50° LONG: 15,19° ALT(m): 300	N.PAN: 118.032 P.PAN(Wp): 630 STRU: TRACKER	N.INV: 234 P.INV(KVA): 330/300 INCL: +38,5°
PREPARATO	NOME	REGISTRAZIONE
DISEGNATO		FIRMA
VERIFICATO		DATA
APPROVATO		



LIMITE DI DISEGNO

IMPIANTO AGRIVOLTAICO

VOLTURINO - 63,3

TILT +38.5° AZIMUT 0° PITCH 9,00 m
 INVERTER HUawei SUN2000-330KTL-H1
 MODULI FOTOVOLTAICI JINKO SOLAR JK630N-78HL4-BDV
 POTENZA FOTOVOLTAICA: 74,36 kWp
 4.918 STRINGHE FOTOVOLTAICHE DA 24 MODULI FOTOVOLTAICI
 NUMERO MODULI FOTOVOLTAICI: 118.032
 STRUTTURE TRACKER: 1.021 ELEMENTI 2P48, 287 ELEMENTI 2P24,
 260 ELEMENTI 2P12
 NUMERO TOTALE INVERTER: 234
 NUMERO TOTALE CABINE DI TRASFORMAZIONE MT/BT: 16

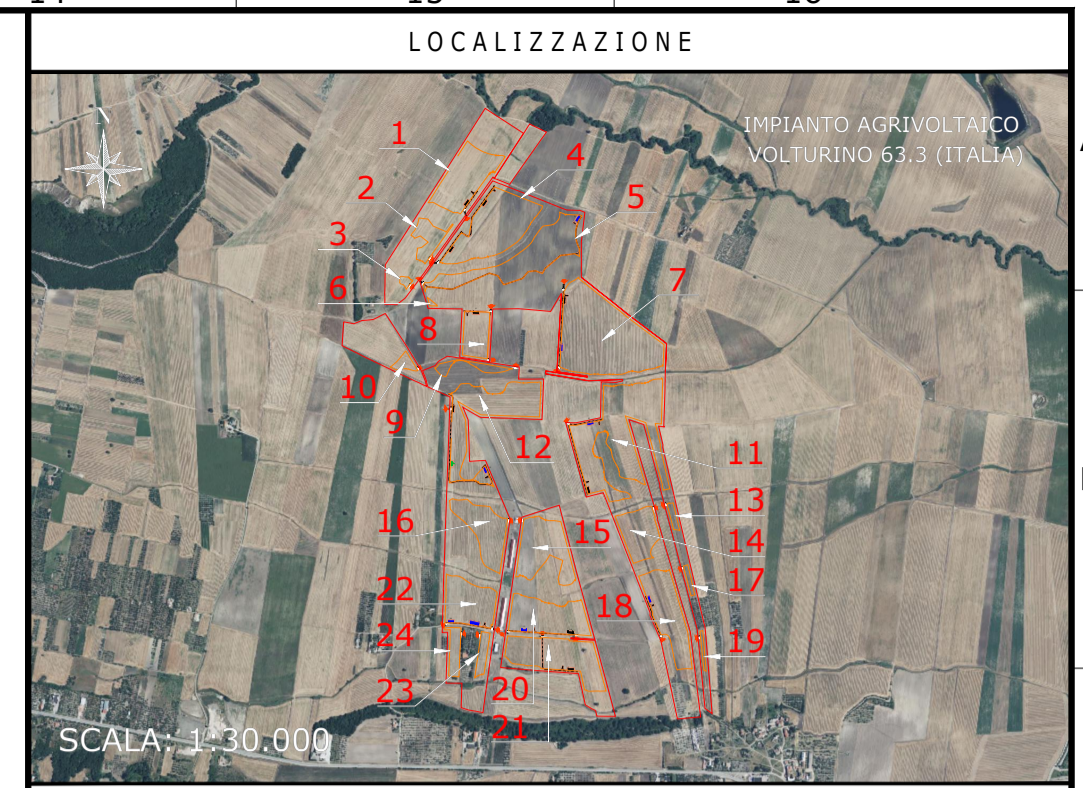
11

12

VISTA IN PIANTA
 DETTAGLIO 3
 SCALA 1:1.500

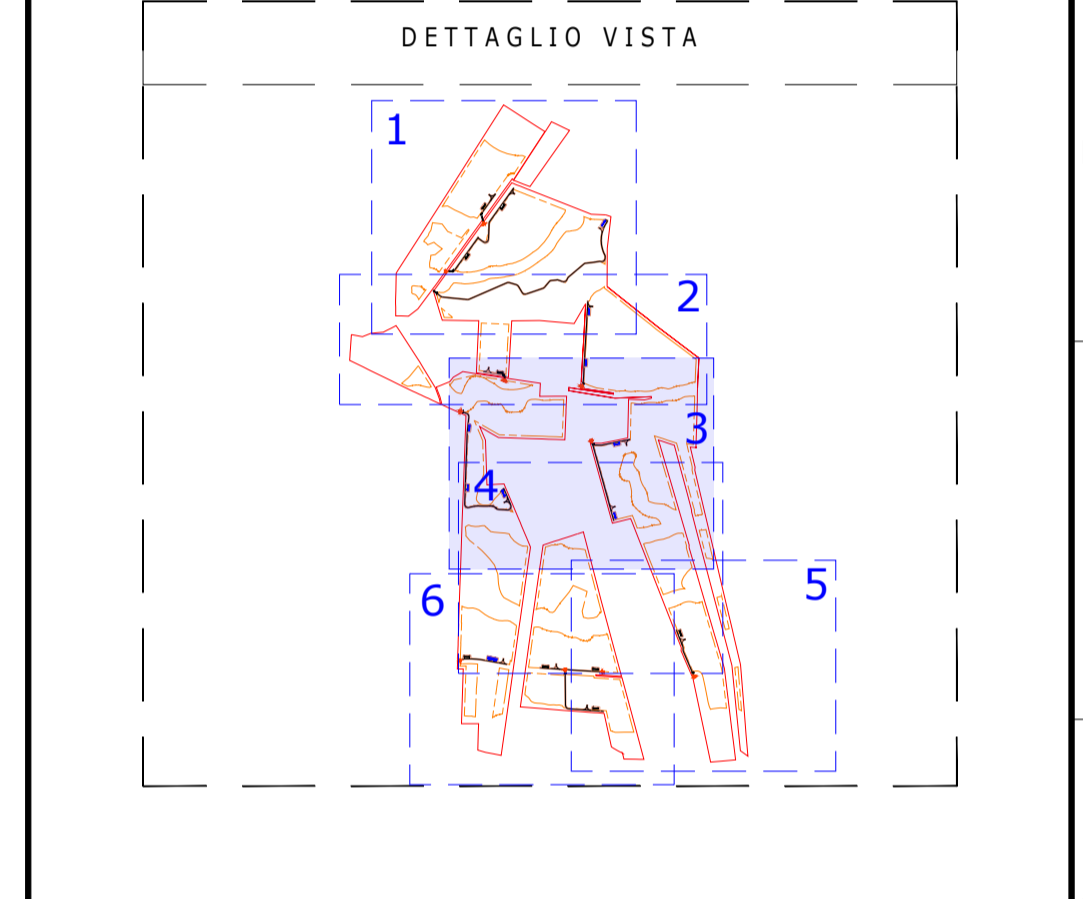
IMPIANTO AGRIVOLTAICO VOLTURINO 63.3
 LAYOUT INVERTERS
 DIMENSIONI IN m / SCALA 1:1.500

VOLTURINO 63.3													
Nome Cabina Trasformatore MT/BT	N. Inverter	N. Stringhe	N. Mod./stringa	Tot. stringhe	Tot. Modul.	Potenza DC	Tot. Potenza DC	Potenza attiva max (kWp)	Potenza trasformatore MT/BT	Nome Linea MT	Nome Cabina Ricezione		
[m]		[m]	[m]	[m]	[m]	[kWp]	[kWp]	[kWp]	[kWp]	[m]			
1	11	21	24	253	6,048	3,493	3,493	3,300	3,300	Linea 2-1			
2	10	21	24	210	5,040	3,175	3,478	3,000	3,300	Linea CR-2			
3	1	20	24	20	480	302	302	300	300				
4	7	21	24	167	4,224	2,661	2,661	2,400	2,400				
5	10	21	24	210	5,040	3,175	3,478	3,000	3,300	Linea CR-3			
6	7	21	24	167	4,224	2,661	2,661	2,400	2,400	Linea CR-4			
7	22	21	24	462	11,088	6,985	6,985	6,600	6,600	Linea 3-5			
8	22	21	24	462	11,088	6,985	6,985	6,600	6,600	Linea 4-6			
9	3	21	24	60	1,440	907	907	900	900	Linea 6-7			
10	11	21	24	231	5,544	3,493	3,493	3,300	3,300	Linea 9-8			
11	11	21	24	231	5,544	3,493	3,493	3,300	3,300	Linea 12-9			
12	10	21	24	210	5,040	3,175	3,478	3,000	3,300	Linea 11-10			
13	11	21	24	231	5,544	3,493	3,493	3,300	3,300	Linea 16-11			
14	10	21	24	210	5,040	3,175	3,478	3,000	3,300	Linea CR-12			
15	9	20	24	180	4,320	2,722	2,722	2,700	2,700	Linea CR-13			
16	8	21	24	168	4,032	2,540	2,540	2,400	2,400	Linea CR-14			
17	7	21	24	167	4,224	2,661	2,661	2,400	2,400	Linea CR-15			
18	234	544	24	4,918	118,032	74,360	74,360	70,200	75,900	Linea CR-16			



NOTE / TIMBRI

PROGETTISTI
 Responsabile tecnico
 Ingegnere
 Maurizio De Donno
 (per NRG Plus Italia S.r.l.)
 mdedonno@nrplus.global



LEGENDA

	LIMITE LOTTO		1-2-...	IDENTIFICAZIONE AREA MODULI FOTOVOLTAICI
	FASCIA DI MITIGAZIONE		1-2-...	IDENTIFICAZIONE CABINA TRASFORMAZIONE MT/BT
	RECINZIONE			AREA VELE CABINA "X"
	PV AREA			INVERTER
	VIABILITÀ INTERNA		XX-YY-ZZ	RIFERIMENTO COLLEGAMENTO STRINGA
	VIABILITÀ ESTERNA		XX-YY-ZZ	STRINGHE INVERTER
	INGRESSO			CABINA TRASFORMAZIONE
	PORTONE D' ACCESSO			
	CABINA TRASFORMAZIONE MT/BT 3.300 kVA			
	CABINA TRASFORMAZIONE MT/BT 6.600 kVA			
	CABINA STOCCAGGIO MATERIALE			
	PANNELLI FOTOVOLTAICI VELA 2P48			
	PANNELLI FOTOVOLTAICI VELA 2P24			
	PANNELLI FOTOVOLTAICI VELA 2P12			

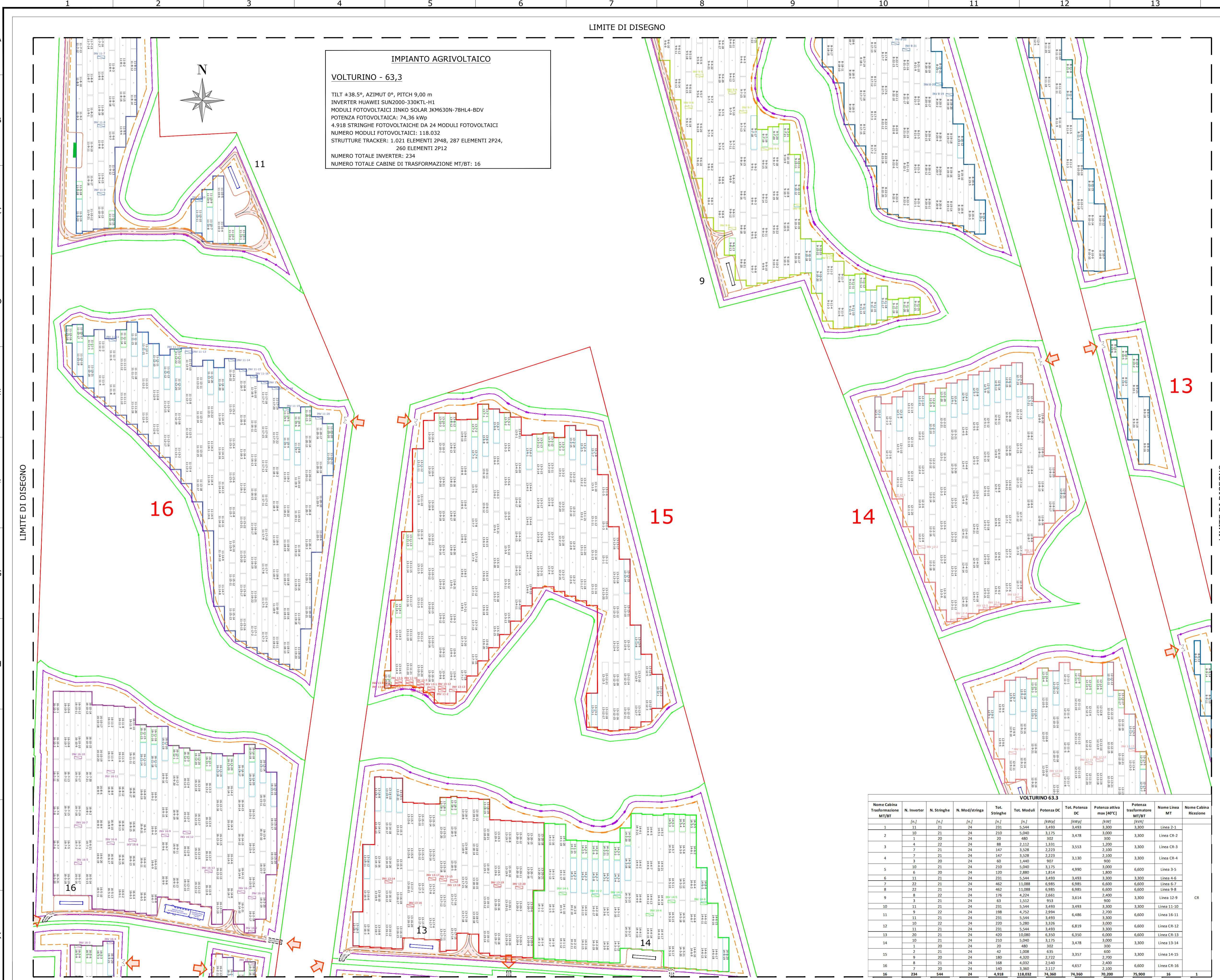
REV	DATA	DESCRIZIONE	PREP.	DISEG.	VERIF.	APPR.	
0	07/05/24	EMISSIONE FINALE		O.P.	Y.P.	A.M.	M.DD
A	05/04/24	EMISSIONE INIZIALE		D.G.	Y.P.	A.M.	M.DD

IL PROMOTORE:
 GREEN ENERGY 5 S.R.L.
 C.F e P.IVA: 12767930964
 Corso Europa 13
 20122 - Milano (MI)
 PEC: green.energy5_srl@legalmail.it
 Codice Cliente:

PROGETTO: IMPIANTO AGRIVOLTAICO VOLTURINO 63.3

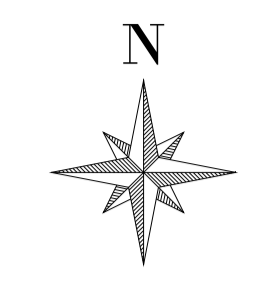
DOCUMENTI: LAYOUT INVERTERS

LOCALIZZAZIONE	INFORMAZIONE DI PROGETTO	FASE
CITTA': VOLTURINO	SORGENTE: SOLARE	AREA[m²]: 61,41
PROVINCIA: FOGGIA	PAC(MWp): 63,3	GCR[%]: 56,33
REGIONE: PUGLIA	PCD(MWp): 74,36	
COORDINATE		DETTAGLI DI PROGETTO
LAT: 41,50°	N.PAN: 118,032	N.INV: 234
LONG: 15,19°	P.PAN(W): 630	P.INV(KVA): 330/300
ALT(m): 300	STRU: TRACKER	N.STR: 1.021 (2P48) 287 (2P24) 260 (2P12)
NOME		REGISTRAZIONE
FIRMA		DATA
PREPARATO		07/05/24
DISEGNATO		07/05/24
VERIFICATO		07/05/24
APPROVATO		07/05/24
TAVOLA No	SCALA	IMPIANTO
4 DI 7	1:1.500	D. T. S. DOC. REV. FASE EMI.



IMPIANTO AGRIVOLTAICO
VOLTURINO - 63,3

TILT +38,5°, AZIMUT 0°, PITCH 9,00 m
 INVERTER HUAWEI SUN2000-330KTL-H1
 MODULI FOTOVOLTAICI JINKO SOLAR JK630N-78HL4-BDV
 POTENZA FOTOVOLTAICA: 74,36 kWp
 4.918 STRINGHE FOTOVOLTAICHE DA 24 MODULI FOTOVOLTAICI
 NUMERO MODULI FOTOVOLTAICI: 118.032
 STRUTTURE TRACKER: 1.021 ELEMENTI 2P48, 287 ELEMENTI 2P24,
 260 ELEMENTI 2P12
 NUMERO TOTALE INVERTER: 234
 NUMERO TOTALE CABINE DI TRASFORMAZIONE MT/BT: 16



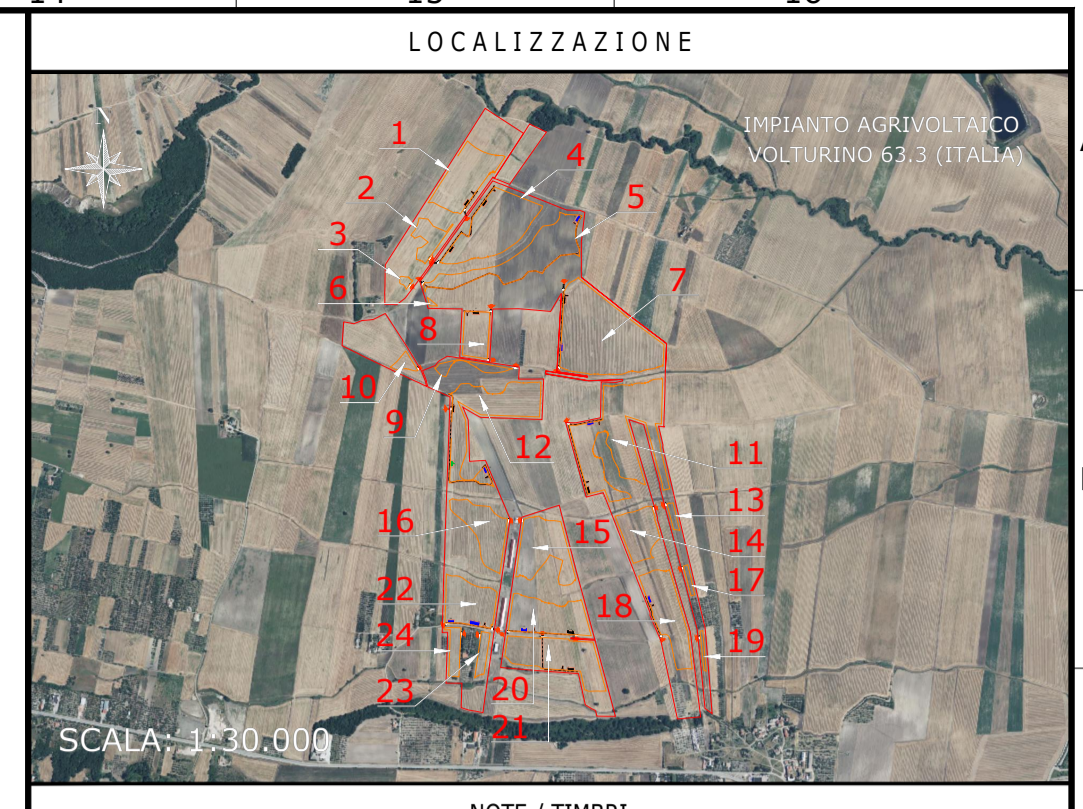
LIMITE DI DISEGNO

LIMITE DI DISEGNO

VISTA IN PIANTA
 DETTAGLIO 4
 SCALA 1:1.500

IMPIANTO AGRIVOLTAICO VOLTURINO 63.3
 LAYOUT INVERTERS
 DIMENSIONI IN m / SCALA 1:1.500

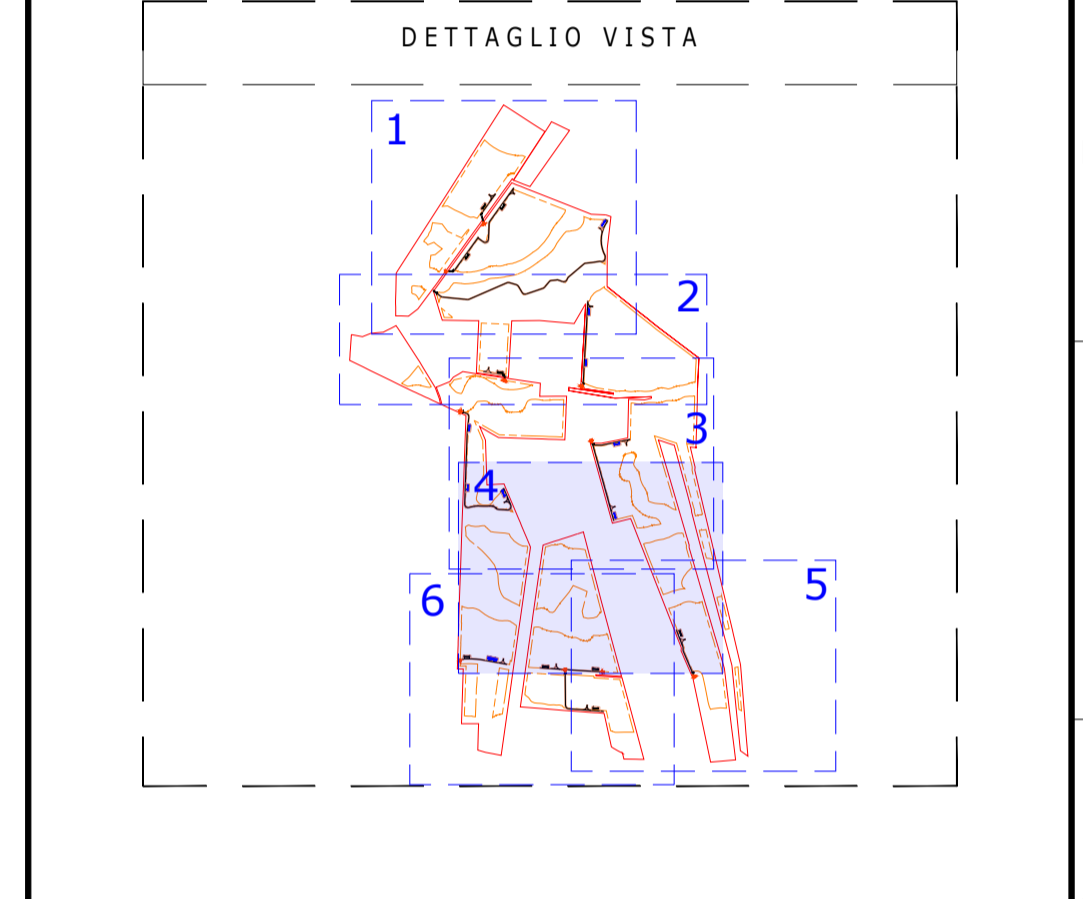
VOLTURINO 63.3													
Nome Cabina	N. Inverter	N. Stringhe	N. Mod/stringa	Tot. stringhe	Tot. Modul.	Potenza DC	Tot. Potenza	Potenza attiva max (kWp)	Potenza trasformatore	Nome Linea	Nome Cabina		
Trasformazione				[n]	[n]	[kW]	[kW]	[kW]	[kW]	MT	Riservazione		
1	11	21	24	251	5,544	3,493	3,493	3,300	3,300	Linea 2-1			
2	10	21	24	210	5,040	3,175	3,175	3,000	3,000	Linea CR-2			
3	7	21	24	147	3,528	2,223	2,223	2,100	2,100	Linea CR-3			
4	7	21	24	147	3,528	2,273	2,273	2,100	2,100	Linea CR-4			
5	10	21	24	210	5,040	3,175	3,175	3,000	3,000	Linea 3-5			
6	6	20	24	120	2,880	1,814	1,814	1,800	1,800	Linea 4-6			
7	22	21	24	462	11,088	6,985	6,985	6,600	6,600	Linea 6-7			
8	22	21	24	462	11,088	6,985	6,985	6,600	6,600	Linea 9-8			
9	3	21	24	63	1,512	953	953	900	900	Linea 12-9			
10	11	21	24	251	5,544	3,493	3,493	3,300	3,300	Linea 11-10			
11	11	21	24	251	5,544	3,493	3,493	3,300	3,300	Linea 16-11			
12	10	22	24	220	5,280	3,326	3,326	3,300	3,300	Linea CR-12			
13	11	21	24	251	5,544	3,493	3,493	3,300	3,300	Linea CR-13			
14	10	21	24	210	5,040	3,175	3,175	3,000	3,000	Linea 13-14			
15	7	21	24	147	3,528	2,223	2,223	2,100	2,100	Linea 14-15			
16	8	20	24	160	4,032	2,540	2,540	2,400	2,400	Linea CR-16			
16	234	544	24	4,918	118,032	74,360	74,360	70,200	75,900	16	1		



LOCALIZZAZIONE
 SCALA: 1:30.000

PROGETTISTI

Responsabile tecnico
 Ingegnere
 Maurizio De Donno
 (per NRG Plus Italia S.r.l.)
 mdedonno@nrplus.global



LEGENDA

- LIMITE LOTTO
- FASCIA DI MITIGAZIONE
- RECINZIONE
- VIABILITÀ INTERNA
- VIABILITÀ ESTERNA
- INGRESSO
- PORTONE D' ACCESSO
- CABINA TRASFORMAZIONE MT/BT 3.300 kVA
- CABINA TRASFORMAZIONE MT/BT 6.600 kVA
- CABINA STOCCAGGIO MATERIALE
- PANNELLI FOTOVOLTAICI VELA 2P48
- PANNELLI FOTOVOLTAICI VELA 2P24
- PANNELLI FOTOVOLTAICI VELA 2P12
- 1-2-... IDENTIFICAZIONE AREA MODULI FOTOVOLTAICI
- 1-2-... IDENTIFICAZIONE CABINA TRASFORMAZIONE MT/BT
- AREA VELE CABINA "X"
- INVERTER
- RIFERIMENTO COLLEGAMENTO STRINGA
- STRINGHE INVERTER
- CABINA TRASFORMAZIONE

0	07/05/24	EMISSIONE FINALE	O.P.	Y.P.	A.M.	M.DD
A	05/04/24	EMISSIONE INIZIALE	D.G.	Y.P.	A.M.	M.DD
REV	DATA	DESCRIZIONE	PREP.	DISEG.	VERIF.	APPR.

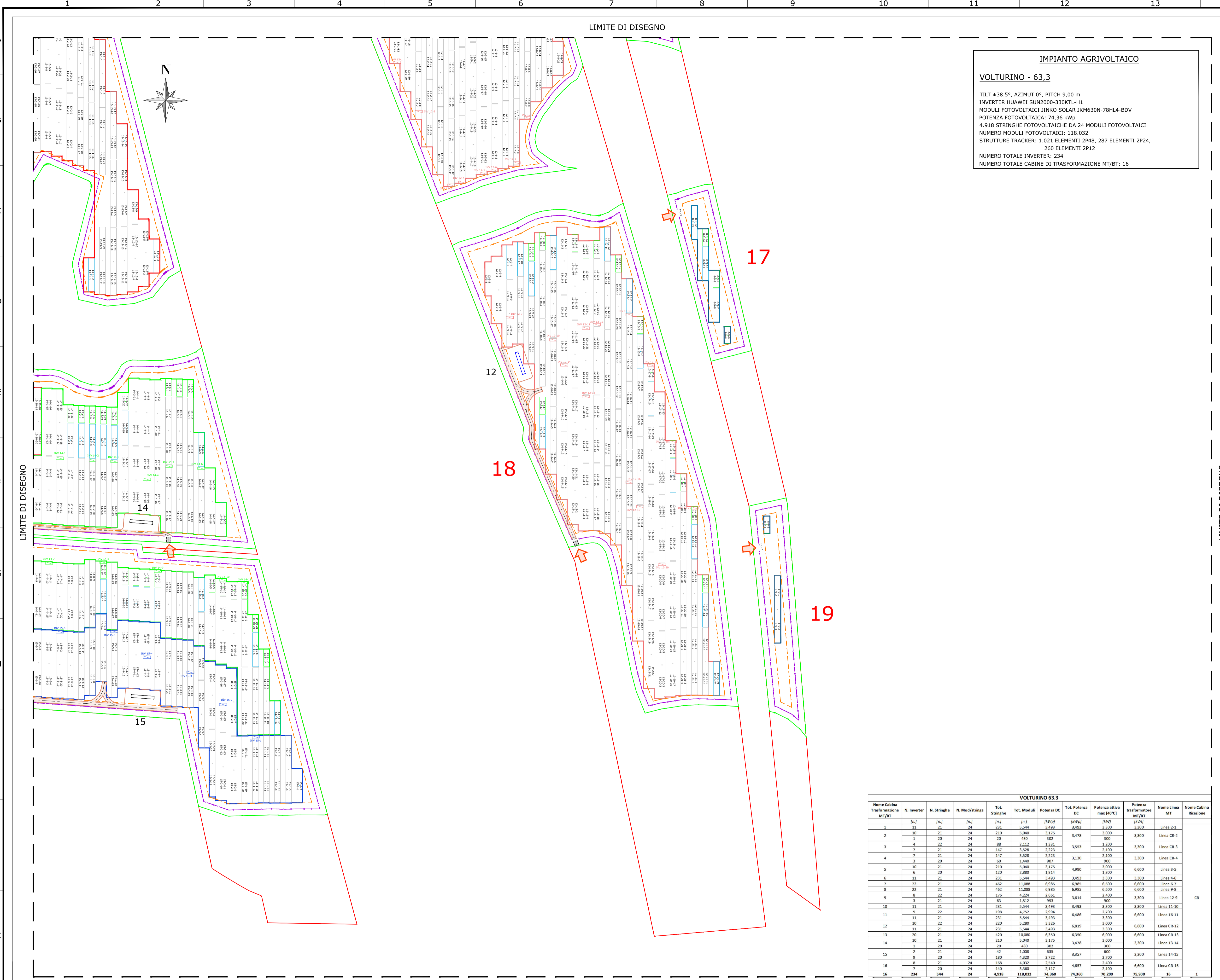
IL PROMOTORE:
 GREEN ENERGY 5 S.R.L.
 C.F e P.IVA: 12767930964
 Corso Europa 13
 20122 - Milano (MI)
 PEC: green.energy5.srl@legalmail.it
 Codice Cliente:

PROGETTO:
 IMPIANTO AGRIVOLTAICO VOLTURINO 63.3

DOCUMENTI:
 LAYOUT INVERTERS

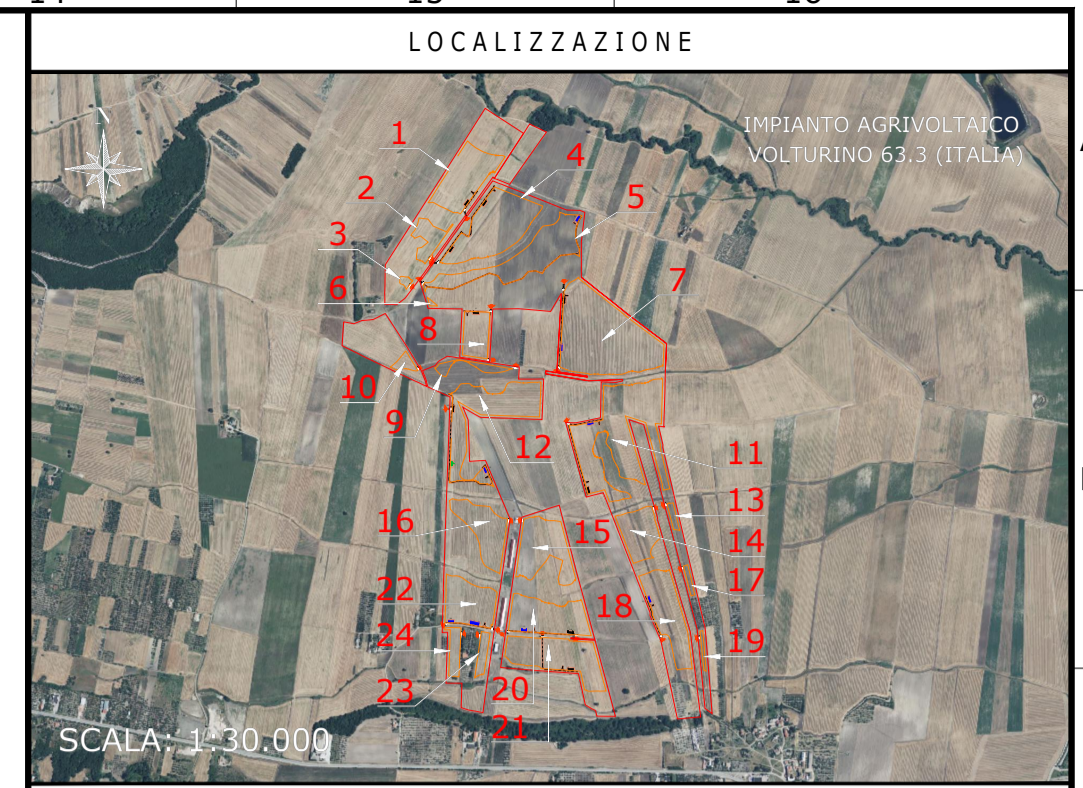
LOCALIZZAZIONE	INFORMAZIONE DI PROGETTO	FASE
CITTA': VOLTURINO	SORGENTE: SOLARE	AREA[M²]: 61,41
PROVINCIA: FOGGIA	PAC(MW): 63,3	GCR[%]: 56,33
REGIONE: PUGLIA	PDC(MWp): 74,36	
COORDINATE	DETTAGLI DI PROGETTO	DATA
LAT: 41,50°	N.PAN: 118,032	N.INV: 234
LONG: 15,19°	P.PAN(W): 630	P.INV(KVA): 330/300
ALT(m): 300	STRU: TRACKER	INCL: +38,5°
		N.STR: 1.021 (2P48) 287 (2P24) 260 (2P12)
PREPARATO	NOME	REGISTRAZIONE
DISEGNATO		FIRMA
VERIFICATO		DATA
APPROVATO		

TAVOLA No	SCALA	IMPIANTO	D. T. S. I. DOC.	REV.	FASE	EMI.
5 DI 7	1:1.500	IT33VO-ILE51-RO1PRE-Layout Inverters.dwg				



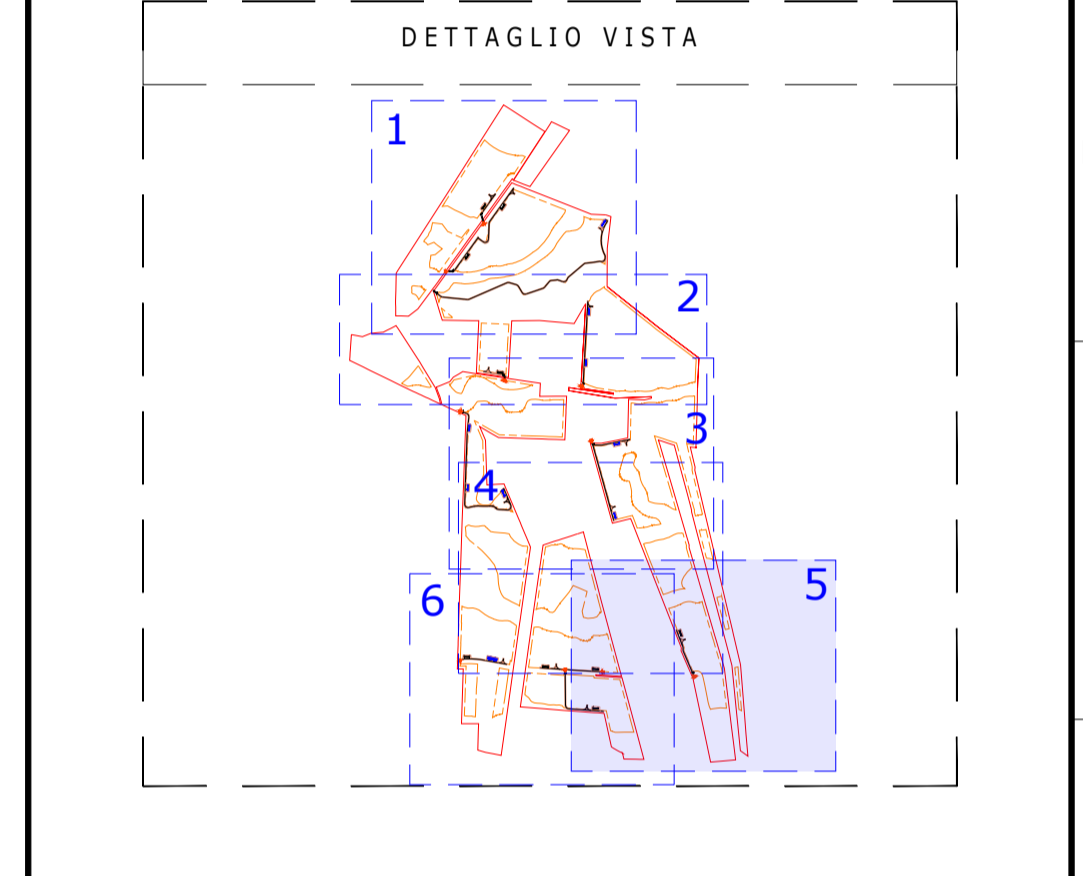
IMPIANTO AGRIVOLTAICO
VOLTURINO - 63,3

TILT +38,5°, AZIMUT 0°, PITCH 9,00 m
 INVERTER HUAWEI SUN2000-330KTL-H1
 MODULI FOTOVOLTAICI JINKO SOLAR JK630N-78HL4-BDV
 POTENZA FOTOVOLTAICA: 74,36 kWp
 4.918 STRINGHE FOTOVOLTAICHE DA 24 MODULI FOTOVOLTAICI
 NUMERO MODULI FOTOVOLTAICI: 118.032
 STRUTTURE TRACKER: 1.021 ELEMENTI 2P48, 287 ELEMENTI 2P24,
 260 ELEMENTI 2P12
 NUMERO TOTALE INVERTER: 234
 NUMERO TOTALE CABINE DI TRASFORMAZIONE MT/BT: 16



NOTE / TIMBRI

PROGETTISTI
Responsabile tecnico
 Ingegnere
 Maurizio De Donno
 (per NRG Plus Italia S.r.l.)
 mdedonno@nrplus.global



LEGENDA

	LIMITE LOTTO		1-2-...	IDENTIFICAZIONE AREA MODULI FOTOVOLTAICI
	FASCIA DI MITIGAZIONE		1-2-...	IDENTIFICAZIONE CABINA TRASFORMAZIONE MT/BT
	RECINZIONE			AREA VELE CABINA "X"
	PV AREA			INVERTER
	VIABILITÀ INTERNA			RIFERIMENTO COLLEGAMENTO STRINGA
	VIABILITÀ ESTERNA			STRINGHE INVERTER
	INGRESSO			CABINA TRASFORMAZIONE
	PORTONE D' ACCESSO			
	CABINA TRASFORMAZIONE MT/BT 3.300 kVA			
	CABINA TRASFORMAZIONE MT/BT 6.600 kVA			
	CABINA STOCCAGGIO MATERIALE			
	PANNELLI FOTOVOLTAICI VELA 2P48			
	PANNELLI FOTOVOLTAICI VELA 2P24			
	PANNELLI FOTOVOLTAICI VELA 2P12			

VOLTURINO 63,3

Nome Cabina Trasformazione MT/BT	N. Inverter	N. Stringhe	N. Mod./stringa	Tot. stringhe	Tot. Moduli	Potenza DC	Tot. Potenza DC	Potenza attiva max (kWp)	Potenza trasformatore MT/BT	Nome Linea MT	Nome Cabina Ricezione
1	11	24	24	231	5,544	3,493	3,493	3,300	3,300	Linea 2-1	
2	10	21	24	210	5,040	3,175	3,478	3,000	3,300	Linea CR-2	
3	1	20	24	20	480	300		300			
4	4	22	24	88	2,112	1,311		1,200			
7	7	21	24	147	3,528	2,223		2,100			
4	7	21	24	147	3,528	2,223		3,130			
5	10	21	24	210	5,040	3,175		4,990			
6	6	20	24	120	2,880	1,814		1,800			
6	11	21	24	231	5,544	3,493		3,300			
7	22	21	24	462	11,088	6,985		6,600			
8	22	21	24	462	11,088	6,985		6,600			
9	3	21	24	63	1,512	953		900			
10	11	21	24	231	5,544	3,493		3,300			
11	9	22	24	198	4,752	2,994		2,700			
11	11	21	24	231	5,544	3,493		3,300			
12	10	22	24	220	5,280	3,326		3,000			
13	11	21	24	231	5,544	3,493		3,300			
13	20	21	24	420	10,080	6,350		6,000			
14	10	21	24	210	5,040	3,175		3,478			
15	1	20	24	20	480	300		300			
15	2	21	24	42	1,008	635		600			
15	9	20	24	180	4,320	2,722		2,700			
16	8	21	24	168	4,032	2,540		2,400			
16	7	20	24	140	3,360	2,117		2,100			
16	234	544	24	4,918	118,032	74,360		74,360			

VISTA IN PIANTA
 DETTAGLIO 5
 SCALA 1:1.500

IMPIANTO AGRIVOLTAICO VOLTURINO 63,3
 LAYOUT INVERTERS
 DIMENSIONI IN m / SCALA 1:1.500

0	07/05/24	EMISSIONE FINALE	O.P.	Y.P.	A.M.	M.DD.
A	05/04/24	EMISSIONE INIZIALE	D.G.	Y.P.	A.M.	M.DD.
REV	DATA	DESCRIZIONE	PREP.	DISEG.	VERIF.	APPR.

IL PROMOTORE:
 GREEN ENERGY 5 S.R.L.
 C.F e P.IVA: 12767930964
 Corso Europa 13
 20122 - Milano (MI)
 PEC: green.energy5.srl@legalmail.it
 Codice Cliente:

PROGETTO: **IMPIANTO AGRIVOLTAICO VOLTURINO 63,3**

DOCUMENTI: **LAYOUT INVERTERS**

LOCALIZZAZIONE	INFORMAZIONE DI PROGETTO	FASE
CITTA': VOLTURINO	SORGENTE: SOLARE	AREA[Mq]: 81,41
PROVINCIA: FOGGIA	PAC[MW]: 63,3	GCR[%]: 56,33
REGIONE: PUGLIA	PCDIMp[ha]: 74,36	
COORDINATE	DETTAGLI DI PROGETTO	

LAT: 41,50°	N.PAN: 118,032	N.INV: 234	PITCH[m]: 9,00
LONG: 15,19°	P.PAN[W]: 630	P.INV[kVA]: 330/300	N.STR: 1,021 (2P48) 287 (2P24)
ALT[m]: 300	STRU: TRACKER	INCL: +38,5°	260 (2P12)
PREPARATO	NOME	REGISTRAZIONE	FIRMA
DISEGNATO			
VERIFICATO			
APPROVATO			

TAVOLA No	SCALA	IMPIANTO	D. T. S. DOC.	REV.	FASE	EMI.
6 DI 7	1:1.500					



LIMITE DI DISEGNO

IMPIANTO AGRIVOLTAICO
VOLTURINO - 63,3
 TILT +38,5°, AZIMUT 0°, PITCH 9,00 m
 INVERTER HUAWEI SUN2000-330KTL-H1
 MODULI FOTVOLTAICI JINKO SOLAR JK630N-78HL4-BDV
 POTENZA FOTVOLTAICA: 74,36 kWp
 4.918 STRINGHE FOTVOLTAICHE DA 24 MODULI FOTVOLTAICI
 NUMERO MODULI FOTVOLTAICI: 118.032
 STRUTTURE TRACKER: 1.021 ELEMENTI 2P48, 287 ELEMENTI 2P24,
 260 ELEMENTI 2P12
 NUMERO TOTALE INVERTER: 234
 NUMERO TOTALE CABINE DI TRASFORMAZIONE MT/BT: 16

22

20

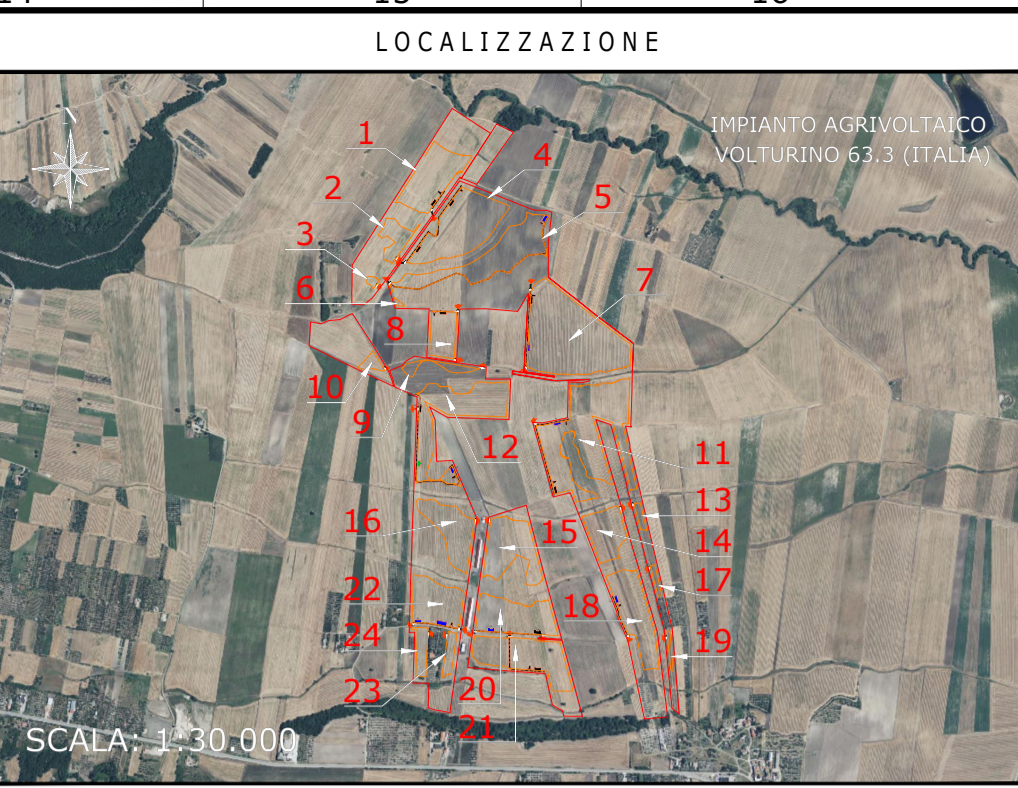
24

23

21

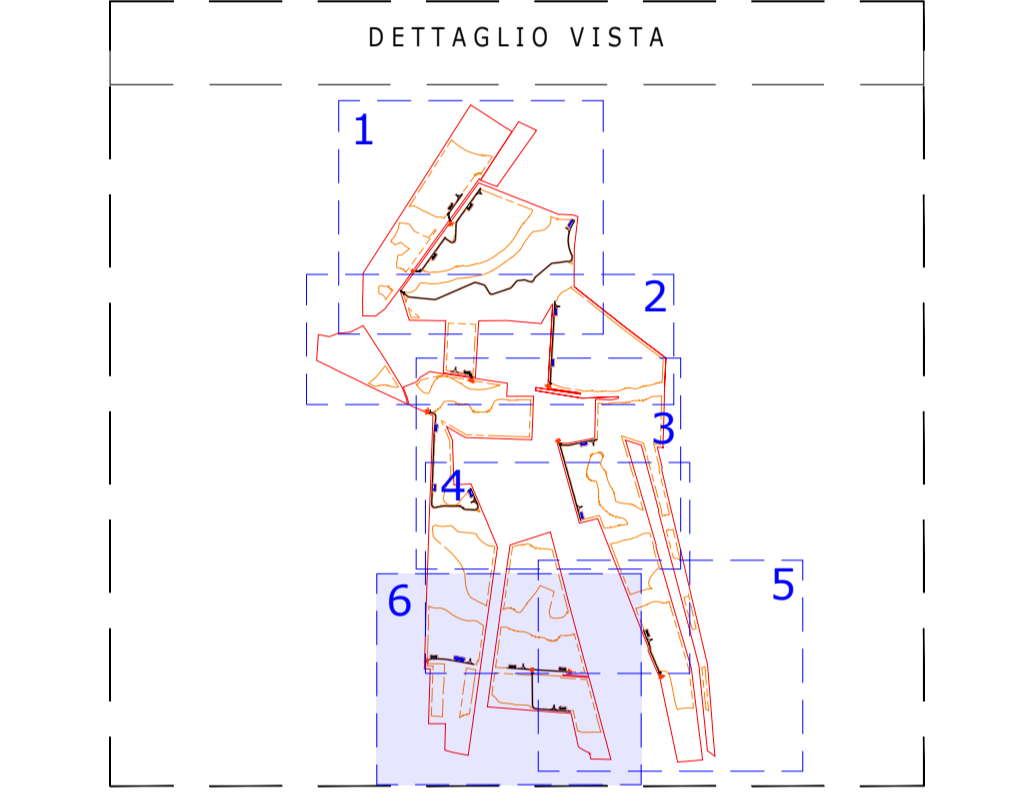
LIMITE DI DISEGNO

LIMITE DI DISEGNO



NOTE / TIMBRI

PROGETTISTI
Responsabile tecnico
 Ingegnere
 Maurizio De Donno
 (per NRG Plus Italia S.r.l.)
 mdedonno@nrgplus.global



LEGENDA

	LIMITE LOTTO		1-2-...	IDENTIFICAZIONE AREA MODULI FOTVOLTAICI
	FASCIA DI MITIGAZIONE		1-2-...	IDENTIFICAZIONE CABINA TRASFORMAZIONE MT/BT
	RECINZIONE			AREA VELE CABINA "X"
	PV AREA			INVERTER
	VIABILITÀ INTERNA			STRINGHE
	VIABILITÀ ESTERNA			INVERTER
	INGRESSO			CABINA TRASFORMAZIONE
	PORTONE D' ACCESSO			
	CABINA TRASFORMAZIONE MT/BT 3.300 kVA			
	CABINA TRASFORMAZIONE MT/BT 6.600 kVA			
	CABINA STOCCAGGIO MATERIALE			
	PANNELLI FOTVOLTAICI VELA 2P48			
	PANNELLI FOTVOLTAICI VELA 2P24			
	PANNELLI FOTVOLTAICI VELA 2P12			

0	07/05/24	EMISSIONE FINALE	O.P.	Y.P.	A.M.	M.DD.
A	05/04/24	EMISSIONE INIZIALE	D.G.	Y.P.	A.M.	M.DD.
REV	DATA	DESCRIZIONE	PREP.	DISEG.	VERIF.	APPR.

IL PROMOTORE:
 GREEN ENERGY 5 S.R.L.
 C.F e P.IVA: 12767930964
 Corso Europa 13
 20122 - Milano (MI)
 PEC: green.energy5.srl@legalmail.it
 Codice Cliente:

PROGETTO:
IMPIANTO AGRIVOLTAICO VOLTURINO 63.3

DOCUMENTI:
 LAYOUT INVERTERS

LOCALIZZAZIONE	INFORMAZIONE DI PROGETTO	FASE
CITTA': VOLTURINO	SORGENTE: SOLARE	AREA[M²]: 81,41
PROVINCIA: FOGGIA	PAC[MW]: 63,3	GCR[%]: 56,33
REGIONE: PUGLIA	PCDIM[P]: 74,36	
COORDINATE	DETTAGLI DI PROGETTO	
LAT: 41,50°	N.PAN: 118,032	N.INV: 234
LONG: 15,19°	P.PAN[W]: 630	P.INV[KVA]: 330/300
ALT[M]: 300	STRU: TRACKER	N.STR: 1.021 (2P48) 287 (2P24) 260 (2P12)

PREPARATO	NOME	REGISTRAZIONE	FIRMA	DATA
DISEGNATO				
VERIFICATO				
APPROVATO				
TAVOLA No	SCALA	IMPIANTO	D. T. S. DOC.	REV. FASE EMI.
7 DI 7	1:1.500			

VOLTURINO 63.3

Nome Cabina Trasformazione MT/BT	N. Inverter	N. Stringhe	N. Mod/stringa	Tot. Stringhe	Tot. Moduli	Potenza DC [kWp]	Tot. Potenza DC [kWp]	Potenza attiva max [40°C] [kW]	Potenza trasformatore MT/BT [kVA]	Nome Linea MT	Nome Cabina Ricezione
1	11	21	24	231	5,544	3,493	3,493	3,300	3,300	Linea 2-1	
2	10	21	24	210	5,040	3,175	3,478	3,000	3,000	Linea CR-2	
3	4	22	24	88	2,112	1,331	3,553	1,200	3,300	Linea CR-3	
4	7	21	24	147	3,528	2,223	3,130	2,100	3,300	Linea CR-4	
5	3	20	24	60	1,440	907	4,990	900	6,600	Linea 3-5	
6	10	21	24	210	5,040	3,175	4,990	3,000	6,600	Linea 3-5	
7	6	20	24	120	2,880	1,814	6,486	1,800	6,600	Linea 3-5	
8	11	21	24	231	5,544	3,493	6,985	3,300	6,600	Linea 4-6	
9	22	21	24	462	11,088	6,985	6,985	6,600	6,600	Linea 6-7	
10	22	21	24	462	11,088	6,985	6,985	6,600	6,600	Linea 9-8	
11	8	22	24	176	4,224	2,661	3,614	2,400	3,300	Linea 12-9	CR
12	3	21	24	63	1,512	953	3,614	900	3,300	Linea 12-9	CR
13	11	21	24	231	5,544	3,493	3,493	3,300	3,300	Linea 11-10	
14	9	22	24	198	4,752	2,994	6,486	2,700	6,600	Linea 16-11	
15	11	21	24	231	5,544	3,493	3,300	3,300	3,300	Linea 16-11	
16	10	22	24	220	5,280	3,326	6,819	3,000	6,600	Linea CR-12	
17	11	21	24	231	5,544	3,493	3,300	3,300	6,600	Linea CR-12	
18	20	21	24	420	10,080	6,350	6,350	6,000	6,600	Linea CR-13	
19	10	21	24	210	5,040	3,175	3,478	3,000	3,300	Linea CR-13	
20	1	20	24	20	480	302	3,478	300	3,300	Linea CR-13	
21	2	21	24	42	1,008	635	3,357	600	3,300	Linea CR-14	
22	9	20	24	180	4,320	2,722	3,357	2,700	3,300	Linea CR-14	
23	8	21	24	168	4,032	2,540	4,657	2,400	6,600	Linea CR-15	
24	7	20	24	140	3,360	2,117	4,657	2,100	6,600	Linea CR-16	
25	234	544	24	4,918	118,032	74,360	74,360	70,200	75,900	16	1

VISTA IN PIANTA
 DETTAGLIO 6
 SCALA 1:1.500

IMPIANTO AGRIVOLTAICO VOLTURINO 63.3
 LAYOUT INVERTERS
 DIMENSIONI IN m / SCALA 1:1.500