

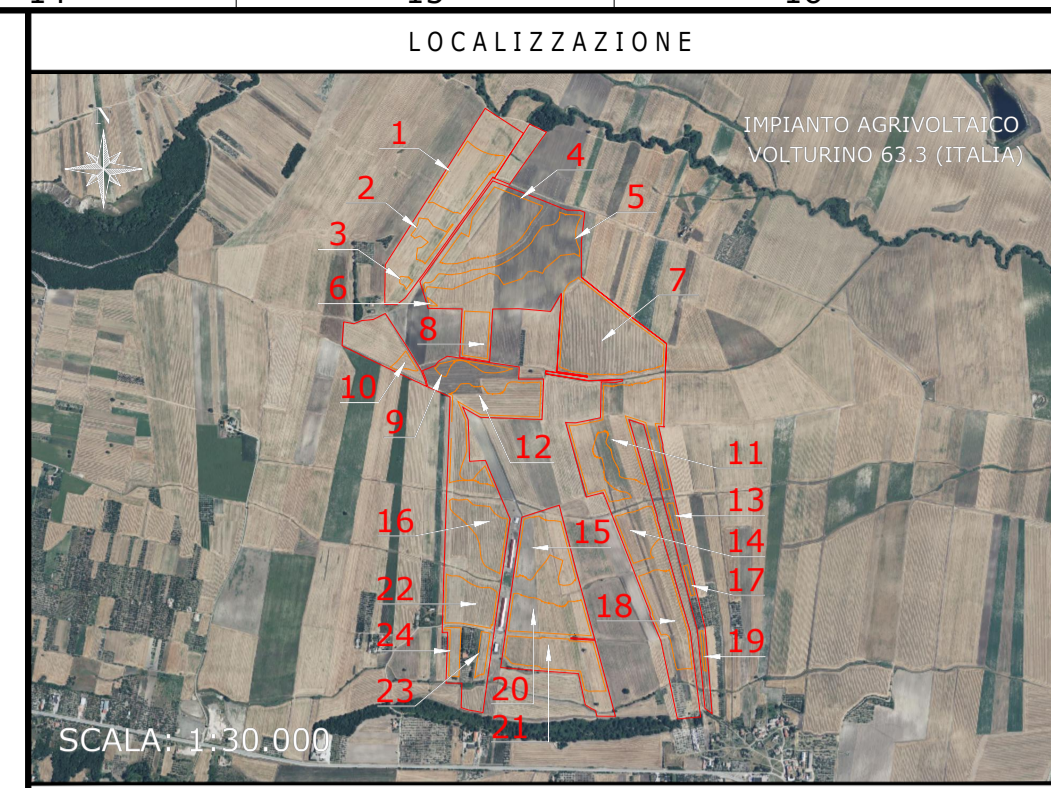
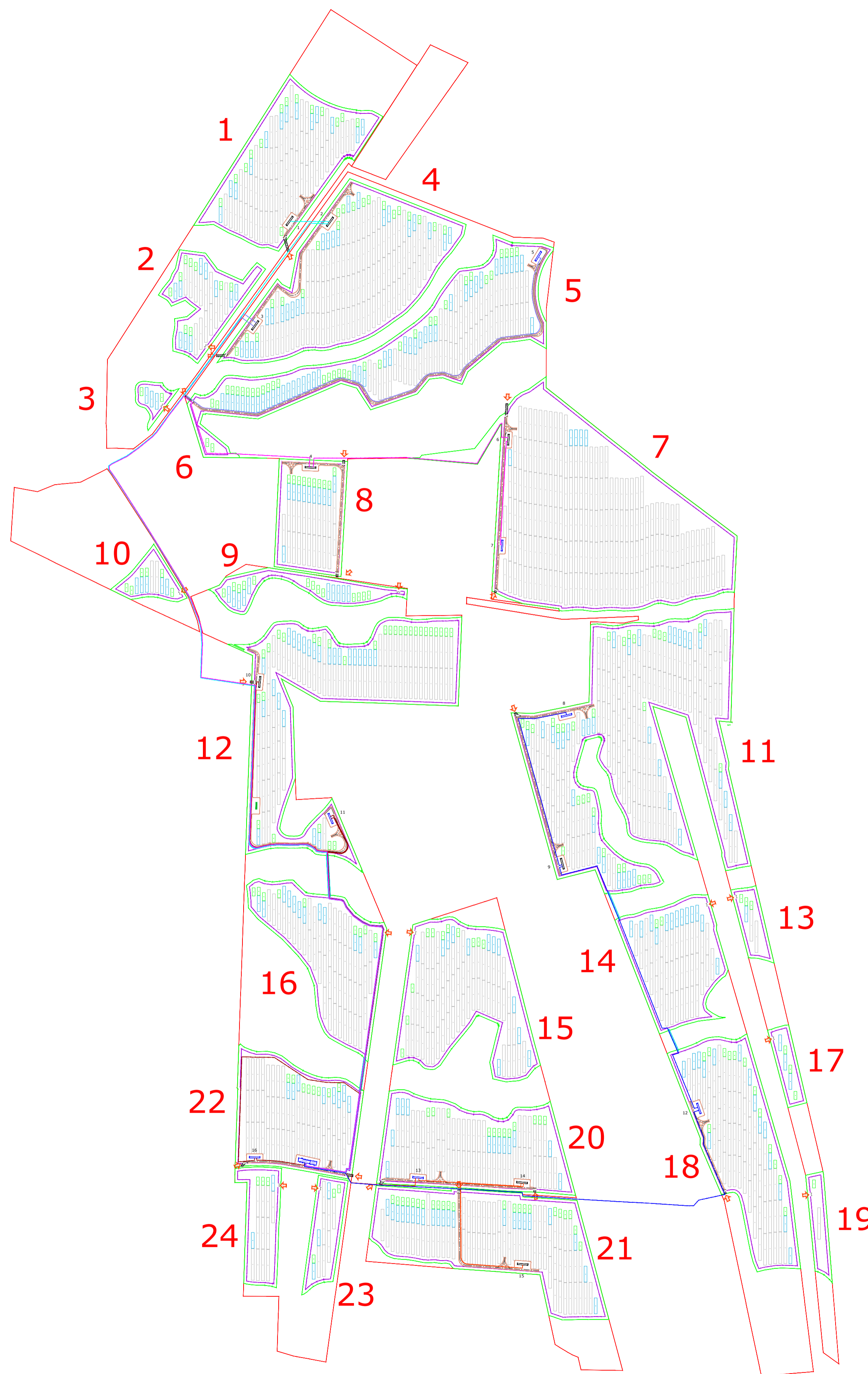


LIMITE DI DISEGNO

**IMPIANTO AGRIVOLTAICO**

**VOLTURINO - 63,3**

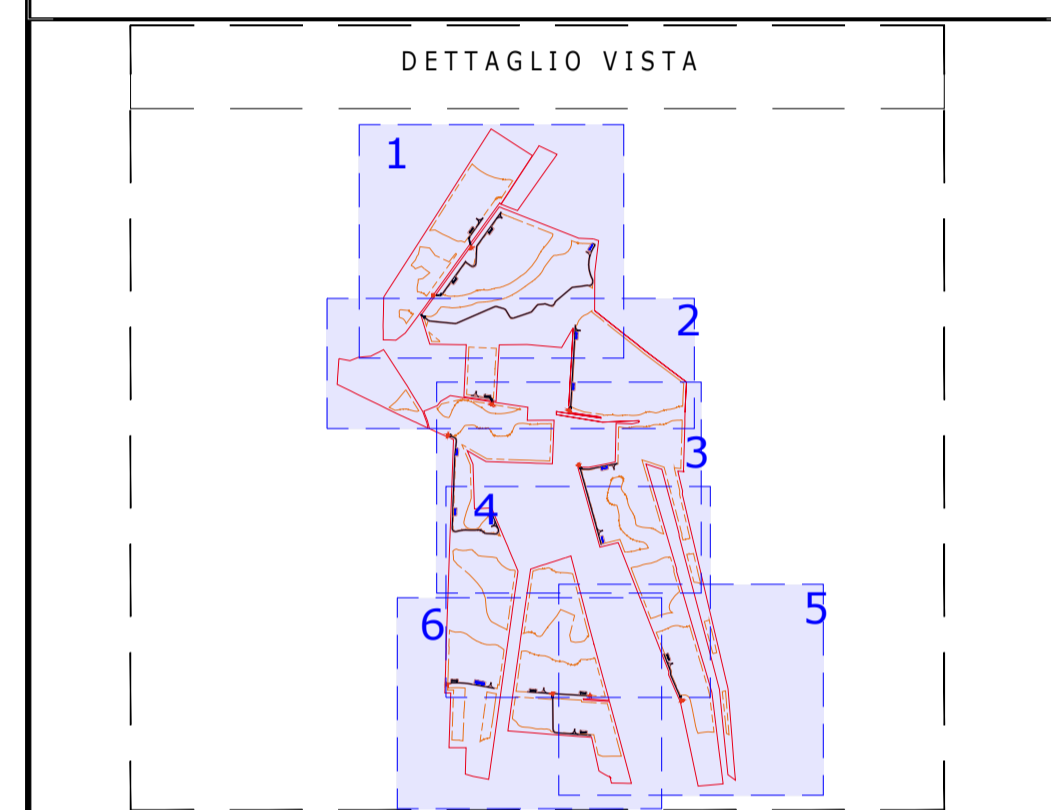
TILT +38,5°, AZIMUT 0°, PITCH 9,00 m  
 INVERTER HUAWEI SUN2000-330KTL-H1  
 MODULI FOTOVOLTAICI JINKO SOLAR JKM630N-78HL4-BDV  
 POTENZA FOTOVOLTAICA: 74,36 kWp  
 4.918 STRINGHE FOTOVOLTAICHE DA 24 MODULI FOTOVOLTAICI  
 NUMERO MODULI FOTOVOLTAICI: 118.032  
 STRUTTURE TRACKER: 1.021 ELEMENTI 2P48, 287 ELEMENTI 2P24,  
 260 ELEMENTI 2P12  
 NUMERO TOTALE INVERTER: 234  
 NUMERO TOTALE CABINE DI TRASFORMAZIONE MT/BT: 16



NOTE / TIMBRI

**PROGETTISTI**

**Responsabile tecnico**  
 Ingegnere  
 Maurizio De Donno  
 (per NRG Plus Italia S.r.l.)  
 mdedonno@nrplus.global



**LEGENDA**

	LIMITE LOTTO		IDENTIFICAZIONE AREA MODULI FOTOVOLTAICI
	FASCIA DI MITIGAZIONE		IDENTIFICAZIONE CABINA TRASFORMAZIONE MT/BT
	RECINZIONE		TOC
	PV AREA		CAVO MT CABINA MT/BT 1-2-CR
	VIABILITÀ INTERNA		CAVO MT CABINA MT/BT 5-3-CR
	VIABILITÀ ESTERNA		CAVO MT CABINA MT/BT 7-6-4-CR
	INGRESSO		CAVO MT CABINA MT/BT 8-9-12-CR
	PORTONE D'ACCESSO		CAVO MT CABINA MT/BT 15-14-13-CR
	CABINA TRASFORMAZIONE MT/BT 3.300 kVA		CAVO MT CABINA MT/BT 10-11-16-CR
	CABINA TRASFORMAZIONE MT/BT 6.600 kVA		
	CABINA STOCCAGGIO MATERIALE		
	PANNELLI FOTOVOLTAICI VELA 2P48		
	PANNELLI FOTOVOLTAICI VELA 2P24		
	PANNELLI FOTOVOLTAICI VELA 2P12		

**LIVELLO DI TENSIONE**  
 SIGLA CAVO: ARE4H1R 18/30 kV (xx(YxZmmq))

**COMPOSIZIONE LINEA**  
 X-Numero Linee  
 Y-Numero Cavi  
 Z-Sezione Conduttore

0	07/05/24	EMISSIONE FINALE	O.P.	Y.P.	A.M.	M.DD
A	05/04/24	EMISSIONE INIZIALE	D.G.	Y.P.	A.M.	M.DD
REV	DATA	DESCRIZIONE	PREP.	DISEG.	VERIF.	APPR.

**IL PROMOTORE:**  
 GREEN ENERGY 5 S.R.L.  
 C.F e P.IVA: 12767930964  
 Corso Europa 13  
 20122 - Milano (MI)  
 PEC: green.energy5.srl@legalmail.it  
 Codice Cliente:

PROGETTO: **IMPIANTO AGRIVOLTAICO VOLTURINO 63.3**

DOCUMENTI: **LAYOUT CAVI AC-MT**

LOCALIZZAZIONE	INFORMAZIONE DI PROGETTO	FASE
CITTA': VOLTURINO PROVINCIA: FOGGIA REGIONE: PUGLIA	SORGENTE: SOLARE AREA[Mq]: 61,41 PAC[MW]: 63,3 PDC[MWp]: 74,36	AREA[Mq]: 61,41 GCR[%]: 56,33 PERMESSI

COORDINATE	DETTAGLI DI PROGETTO
LAT: 41,50° LONG: 15,19° ALT[m]: 300	N.PAN: 118.032 P.PAN[Wp]: 630 STRU: TRACKER N.INV: 234 P.INV[KVA]: 330/300 INCL: +38,5° N.STR: 1.021 (2P48) 287 (2P24) N.STR: 260 (2P12)

PREPARATO	NOME	REGISTRAZIONE	FIRMA	DATA
DISEGNATO				07/05/24
VERIFICATO				07/05/24
APPROVATO				07/05/24

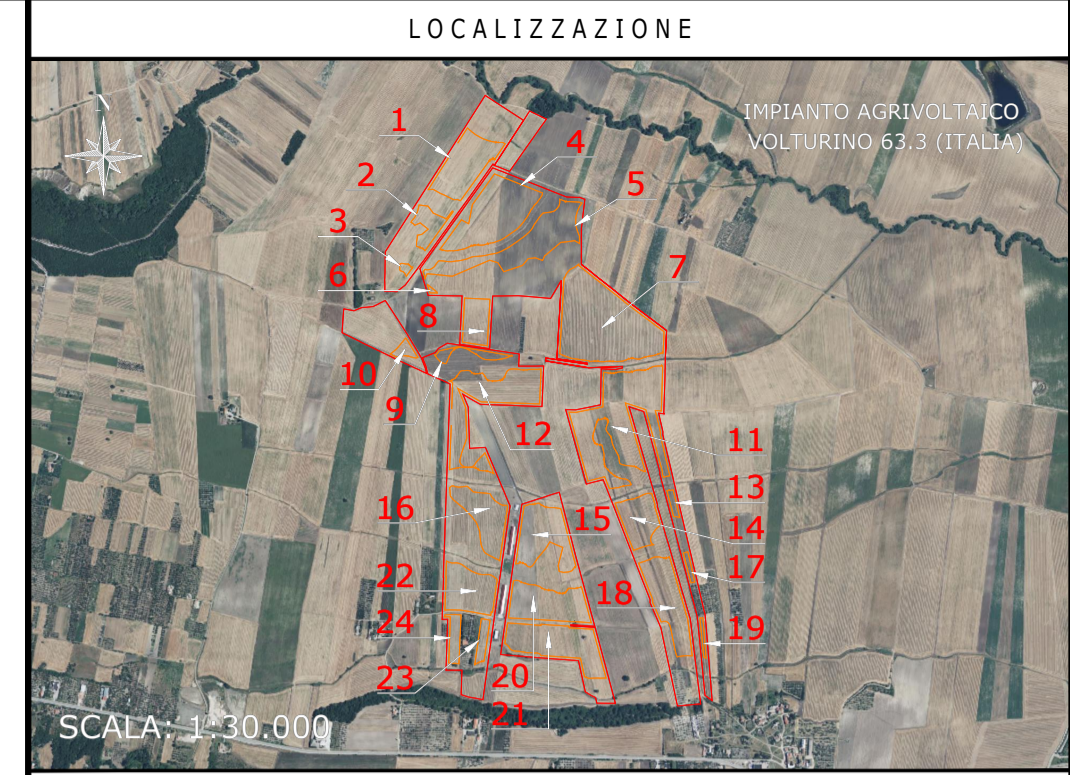
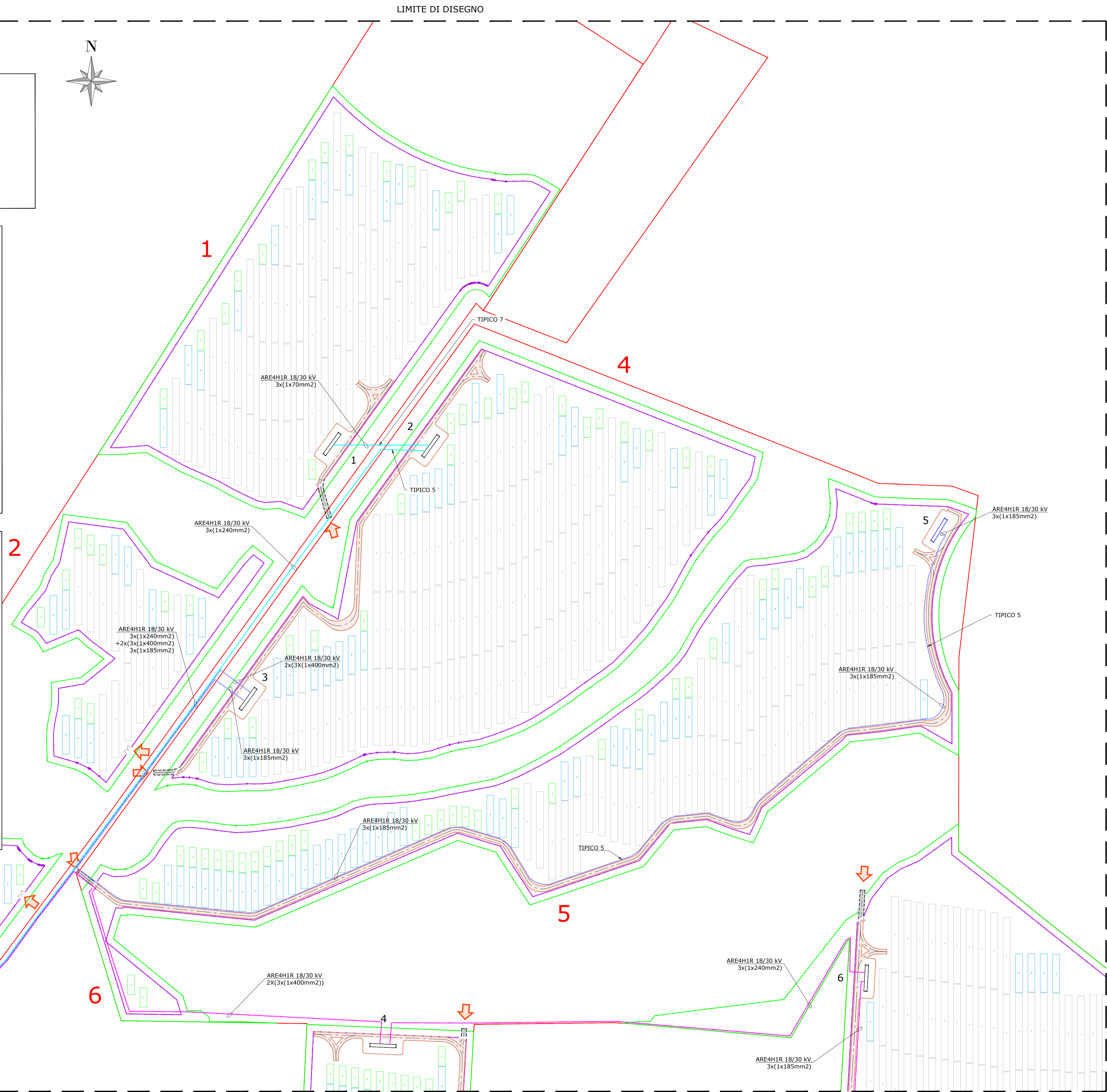
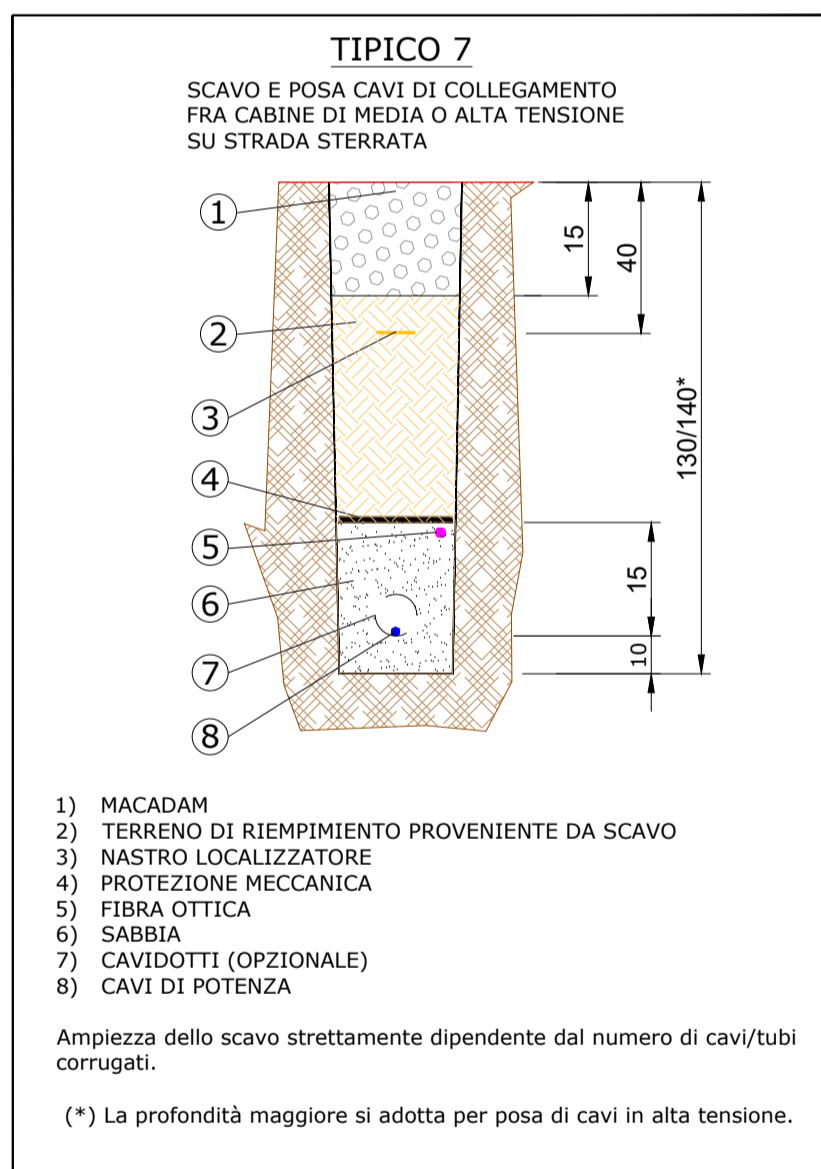
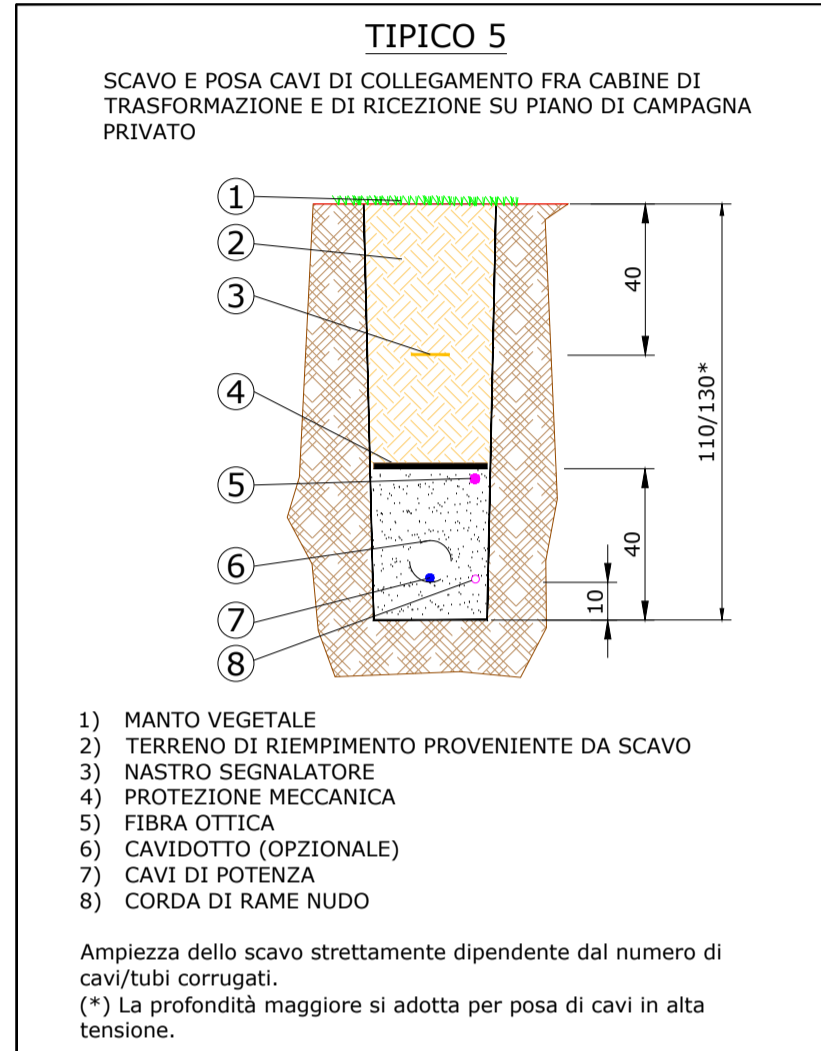
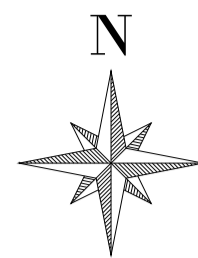
TAVOLA No	SCALA	IMPIANTO	D. T. S. I.	DOC.	REV.	FASE	EMI.
1 DI 7	1:5.000	IT13	VI	15	2	RO	IP

**IMPIANTO AGRIVOLTAICO VOLTURINO 63.3**  
 LAYOUT CAVI AC-MT  
 DIMENSIONI IN m / SCALA 1:5.000

**VISTA IN PIANTA**  
 GENERALE  
 SCALA 1:5.000

**IMPIANTO AGRIVOLTAICO**  
**VOLTURINO - 63,3**

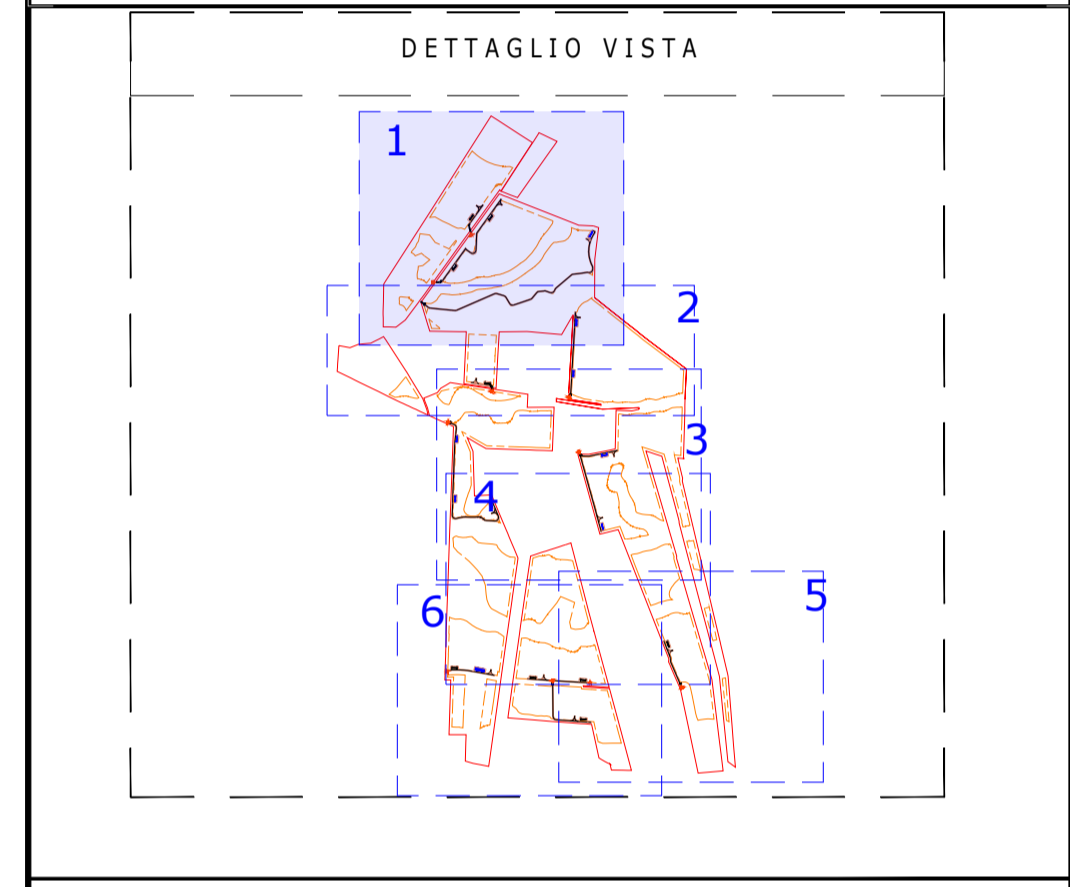
TILT 438,5°, AZIMUT 0°, PITCH 9,00 m  
 INVERTER HUAWEI SUN2000-330KTL-H1  
 MODULI FOTVOLTAICI JINKO SOLAR JKM630N-78HL4-BDV  
 POTENZA FOTVOLTAICA: 74,36 kWp  
 4.918 STRINGHE FOTVOLTAICHE DA 24 MODULI FOTVOLTAICI  
 NUMERO MODULI FOTVOLTAICI: 118.032  
 STRUTTURE TRACKER: 1.021 ELEMENTI 2P48, 287 ELEMENTI 2P24,  
 260 ELEMENTI 2P12  
 NUMERO TOTALE INVERTER: 234  
 NUMERO TOTALE CABINE DI TRASFORMAZIONE MT/BT: 16



NOTE / TIMBRI

**PROGETTISTI**

**Responsabile tecnico**  
 Ingegnere  
 Maurizio De Donno  
 (per NRG Plus Italia S.r.l.)  
 mdedonno@nrplus.global



**LEGENDA**

	LIMITE LOTTO		1-2-...	IDENTIFICAZIONE AREA MODULI FOTVOLTAICI
	FASCIA DI MITIGAZIONE		1-2-...	IDENTIFICAZIONE CABINA TRASFORMAZIONE MT/BT
	RECINZIONE		1-2-...	TOC
	PV AREA		1-2-...	CAVO MT CABINA MT/BT 1-2-CR
	VIABILITÀ INTERNA		1-2-...	CAVO MT CABINA MT/BT 5-3-CR
	VIABILITÀ ESTERNA		1-2-...	CAVO MT CABINA MT/BT 7-6-4-CR
	INGRESSO		1-2-...	CAVO MT CABINA MT/BT 8-9-12-CR
	PORTONE D' ACCESSO		1-2-...	CAVO MT CABINA MT/BT 15-14-13-CR
	CABINA TRASFORMAZIONE MT/BT 3.300 kVA		1-2-...	CAVO MT CABINA MT/BT 10-11-16-CR
	CABINA TRASFORMAZIONE MT/BT 6.600 kVA		1-2-...	LIVELLO DI TENSIONE SIGLA CAVO
	CABINA STOCCAGGIO MATERIALE		1-2-...	ARE4H1R 18/30 kV (Xx)(YxZmmq)
	PANNELLI FOTVOLTAICI VELA 2P48		1-2-...	COMPOSIZIONE LINEA
	PANNELLI FOTVOLTAICI VELA 2P24		1-2-...	X-Numero Linee
	PANNELLI FOTVOLTAICI VELA 2P12		1-2-...	Y-Numero Cavi
			1-2-...	Z-Sezione Conduttore

0	07/05/24	EMISSIONE FINALE	O.P	Y.P	A.M	M.DD
A	05/04/24	EMISSIONE INIZIALE	D.G	Y.P	A.M	M.DD
REV	DATA	DESCRIZIONE	PREP.	DISSEG.	VERIF.	APPR.

**IL PROMOTORE:**  
 GREEN ENERGY 5 S.R.L.  
 C.F e P.IVA: 12767930964  
 Corso Europa 13  
 20122 - Milano (MI)  
 PEC: green.energy5.srl@legalmail.it  
 Codice Cliente:

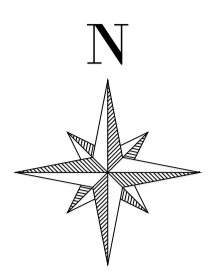
PROGETTO: **IMPIANTO AGRIVOLTAICO VOLTURINO 63.3**

DOCUMENTI: **LAYOUT CAVI AC-MT**

LOCALIZZAZIONE	INFORMAZIONE DI PROGETTO	FASE
CITTA': VOLTURINO	SORGENTE: SOLARE	PERMESSI
PROVINCIA: FOGGIA	PAC(MW): 63,3	
REGIONE: PUGLIA	PDC(MWp): 74,36	
COORDINATE	DETTAGLI DI PROGETTO	
LAT: 41,50°	N.PAN: 118.032	N.INV: 234
LONG: 15,19°	P.PAN(W): 630	P.INV(KVA): 330/300
ALT(m): 300	STRU: TRACKER	INCL: 438,5°
		N.STR: 1.021 (2P48) 287 (2P24) 260 (2P12)
PREPARATO	NOME	REGISTRAZIONE
DISEGNATO		FIRMA
VERIFICATO		DATA
APPROVATO		
TAVOLA No	SCALA	IMPIANTO
2 DI 7	1:1.500	D. T. S. DOC. REV. FASE EMI.

**IMPIANTO AGRIVOLTAICO VOLTURINO 63.3**  
 LAYOUT CAVI AC-MT  
 DIMENSIONI IN m / SCALA 1:1.500

**VISTA IN PIANTA**  
 DETTAGLIO 1  
 SCALA 1:1.500

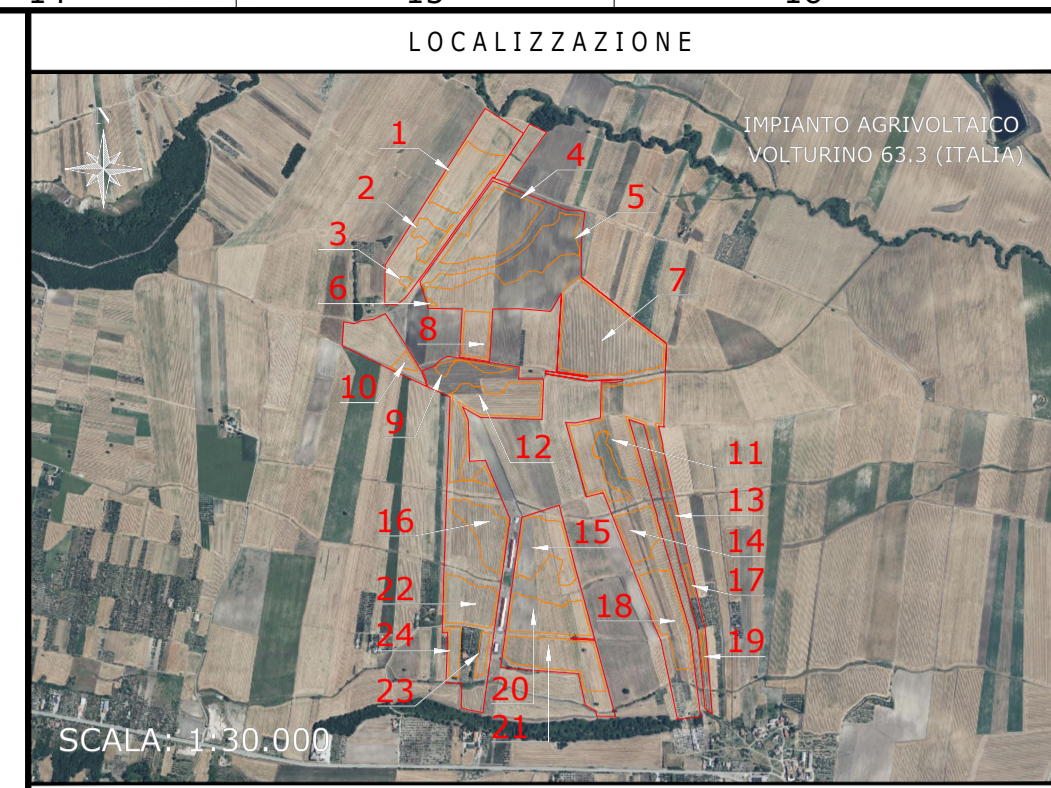


LIMITE DI DISEGNO

**IMPIANTO AGRIVOLTAICO**

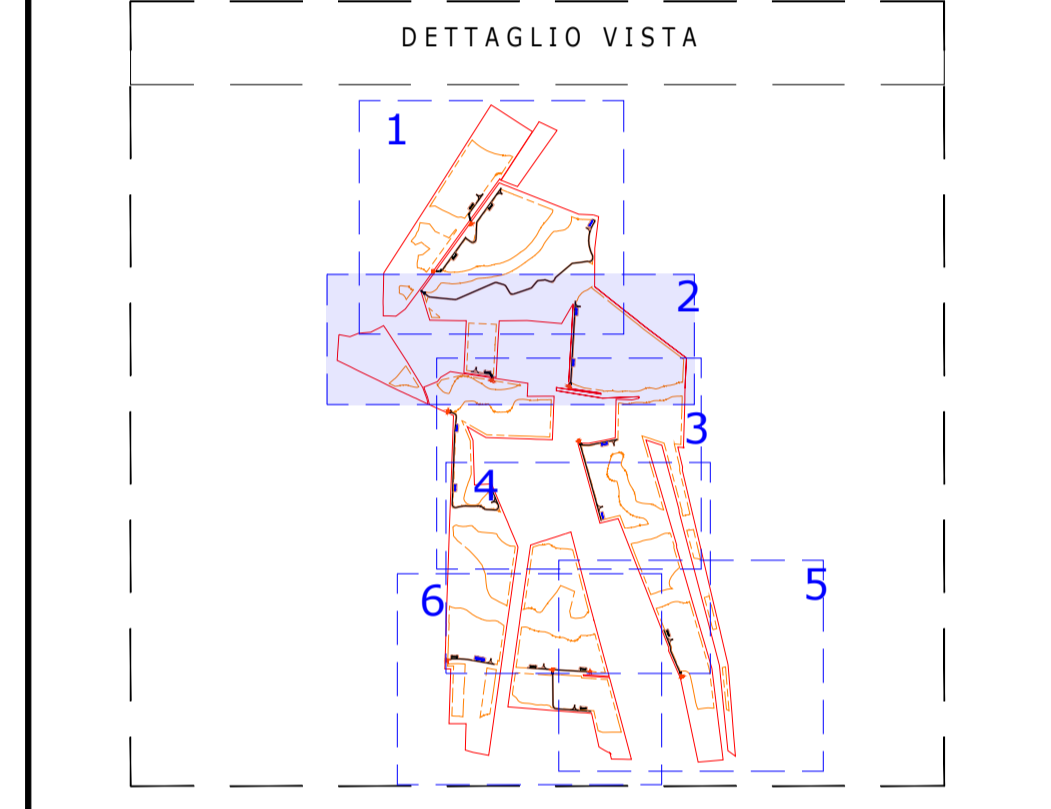
**VOLTURINO - 63,3**

TILT: 38,5°, AZIMUT: 0°, PITCH: 9,00 m  
 INVERTER: HUAWEI SUN2000-330KTL-H1  
 MODULI FOTOVOLTAICI: JINKO SOLAR JK630N-78HL4-BDV  
 POTENZA FOTOVOLTAICA: 74,36 kWp  
 4.918 STRINGHE FOTOVOLTAICHE DA 24 MODULI FOTOVOLTAICI  
 NUMERO MODULI FOTOVOLTAICI: 118.032  
 STRUTTURE TRACKER: 1.021 ELEMENTI 2P48, 287 ELEMENTI 2P24, 260 ELEMENTI 2P12  
 NUMERO TOTALE INVERTER: 234  
 NUMERO TOTALE CABINE DI TRASFORMAZIONE MT/BT: 16



LOCALIZZAZIONE  
SCALA: 1:30.000

**PROGETTISTI**  
**Responsabile tecnico**  
 Ingegnere Maurizio De Donno  
 (per NRG Plus Italia S.r.l.)  
 mdedonno@nrgplus.global



**LEGENDA**

[Red line]	LIMITE LOTTO	[Red line]	IDENTIFICAZIONE AREA MODULI FOTOVOLTAICI
[Green line]	FASCIA DI MITIGAZIONE	[Green line]	IDENTIFICAZIONE CABINA TRASFORMAZIONE MT/BT
[Blue line]	RECINZIONE	[Blue line]	TOC
[Orange line]	PV AREA	[Orange line]	CAVO MT CABINA MT/BT 1-2-CR
[Dashed line]	VIABILITÀ INTERNA	[Dashed line]	CAVO MT CABINA MT/BT 5-3-CR
[Dotted line]	VIABILITÀ ESTERNA	[Dotted line]	CAVO MT CABINA MT/BT 7-6-4-CR
[Arrow]	INGRESSO	[Arrow]	CAVO MT CABINA MT/BT 8-9-12-CR
[Door]	PORTONE D'ACCESSO	[Door]	CAVO MT CABINA MT/BT 15-14-13-CR
[Box]	CABINA TRASFORMAZIONE MT/BT 3.300 kVA	[Box]	CAVO MT CABINA MT/BT 10-11-16-CR
[Box]	CABINA TRASFORMAZIONE MT/BT 6.600 kVA	[Box]	CAVO MT CABINA MT/BT
[Box]	CABINA STOCCAGGIO MATERIALE	[Box]	
[Box]	PANNELLI FOTOVOLTAICI VELA 2P48	[Box]	
[Box]	PANNELLI FOTOVOLTAICI VELA 2P24	[Box]	
[Box]	PANNELLI FOTOVOLTAICI VELA 2P12	[Box]	

REV	DATA	DESCRIZIONE	PREP.	DISEG.	VERIF.	APPR.
0	07/05/24	EMISSIONE FINALE	O.P.	Y.P.	A.M.	M.DD
A	05/04/24	EMISSIONE INIZIALE	D.G.	Y.P.	A.M.	M.DD

IL PROMOTORE:  
**GREEN ENERGY 5 S.R.L.**  
 C.F. e P.IVA: 12767930964  
 Corso Europa 13  
 20122 - Milano (MI)  
 PEC: green.energy5.srl@legalmail.it  
 Codice Cliente:

PROGETTO: **IMPIANTO AGRIVOLTAICO VOLTURINO 63.3**

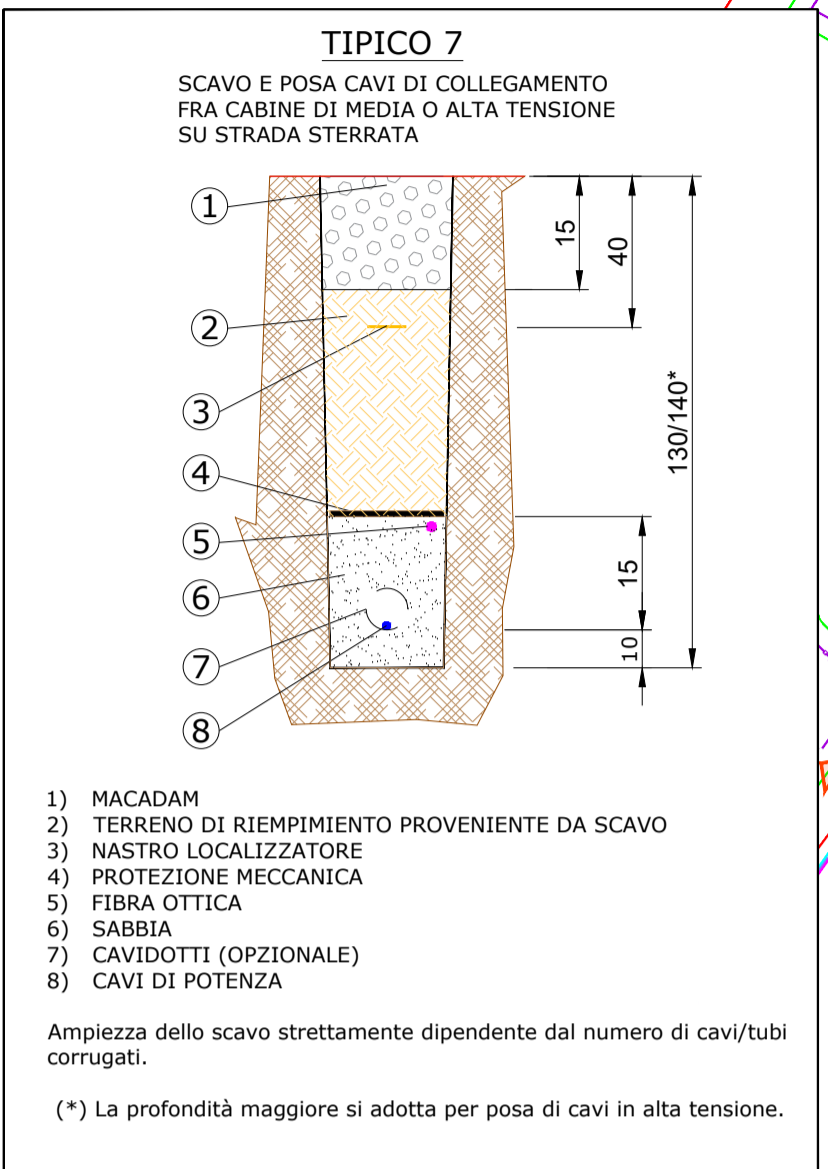
DOCUMENTI: **LAYOUT CAVI AC-MT**

LOCALIZZAZIONE	INFORMAZIONE DI PROGETTO	FASE
CITTA': VOLTURINO	SORGENTE: SOLARE	PERMESSI
PROVINCIA: FOGGIA	AREA[Mq]: 61,41	
REGIONE: PUGLIA	PAC[MW]: 63,3	
	PDC[MWp]: 74,36	
	GCR[%]: 56,33	

COORDINATE	DETTAGLI DI PROGETTO
LAT: 41,50°	N.PAN: 118.032
LONG: 15,19°	P.PAN[Wp]: 630
ALT[m]: 300	STRU: TRACKER
	N.INV: 234
	P.INV[KVA]: 330/300
	INCL: -38,5°
	N.STR: 1.021 (2P48) 287 (2P24)
	STRU: TRACKER
	N.STR: 260 (2P12)

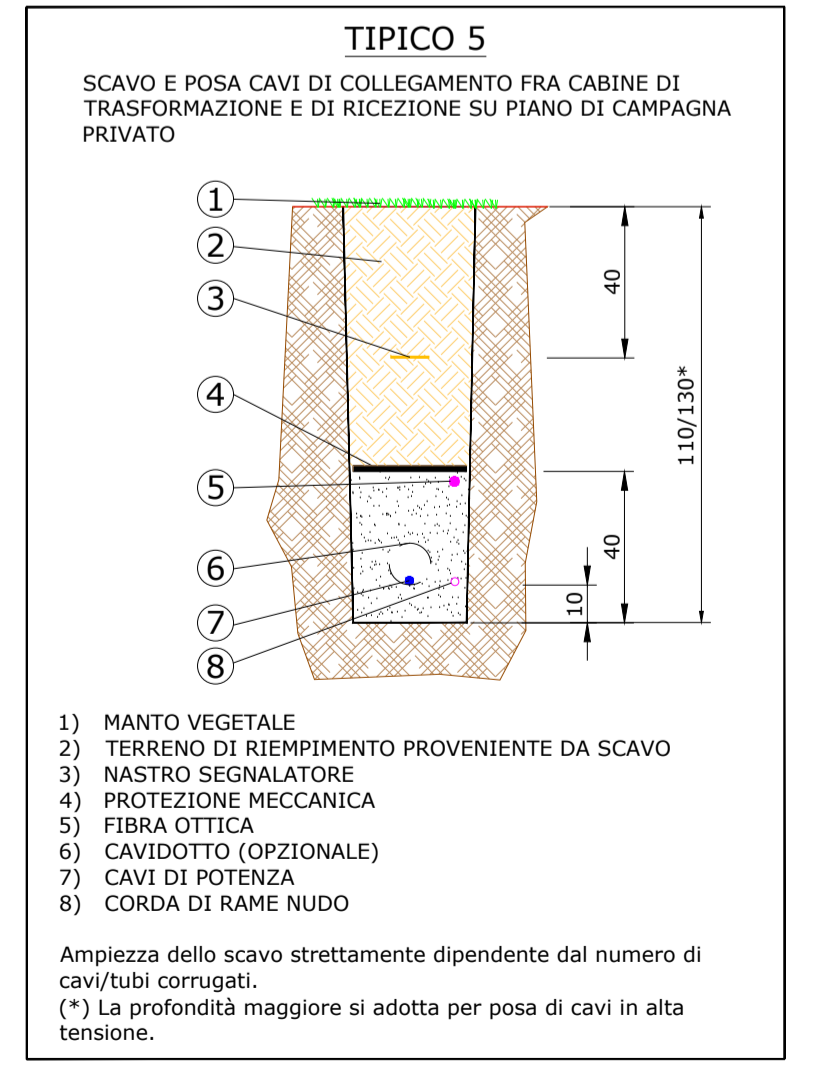
PREPARATO	REGISTRAZIONE	FIRMA	DATA
-	-	-	07/05/24
DISEGNATO	VERIFICATO	APPROVATO	DATA
-	-	-	07/05/24
-	-	-	07/05/24

TAVOLA No	SCALA	IMPIANTO	D. T. S. DOC.	REV.	FASE	EMI.
3 DI 7	1:2.000	ITIS3VO	ITIS3VO	ITIS3VO	ITIS3VO	ITIS3VO



- MACADAM
- TERRENO DI RIEMPIMENTO PROVENIENTE DA SCAVO
- NASTRO LOCALIZZATORE
- PROTEZIONE MECCANICA
- FIBRA OTTICA
- SABBIA
- CAVIDOTTI (OPZIONALE)
- CAVI DI POTENZA

Ampiezza dello scavo strettamente dipendente dal numero di cavi/tubi corrugati.  
 (\*) La profondità maggiore si adotta per posa di cavi in alta tensione.

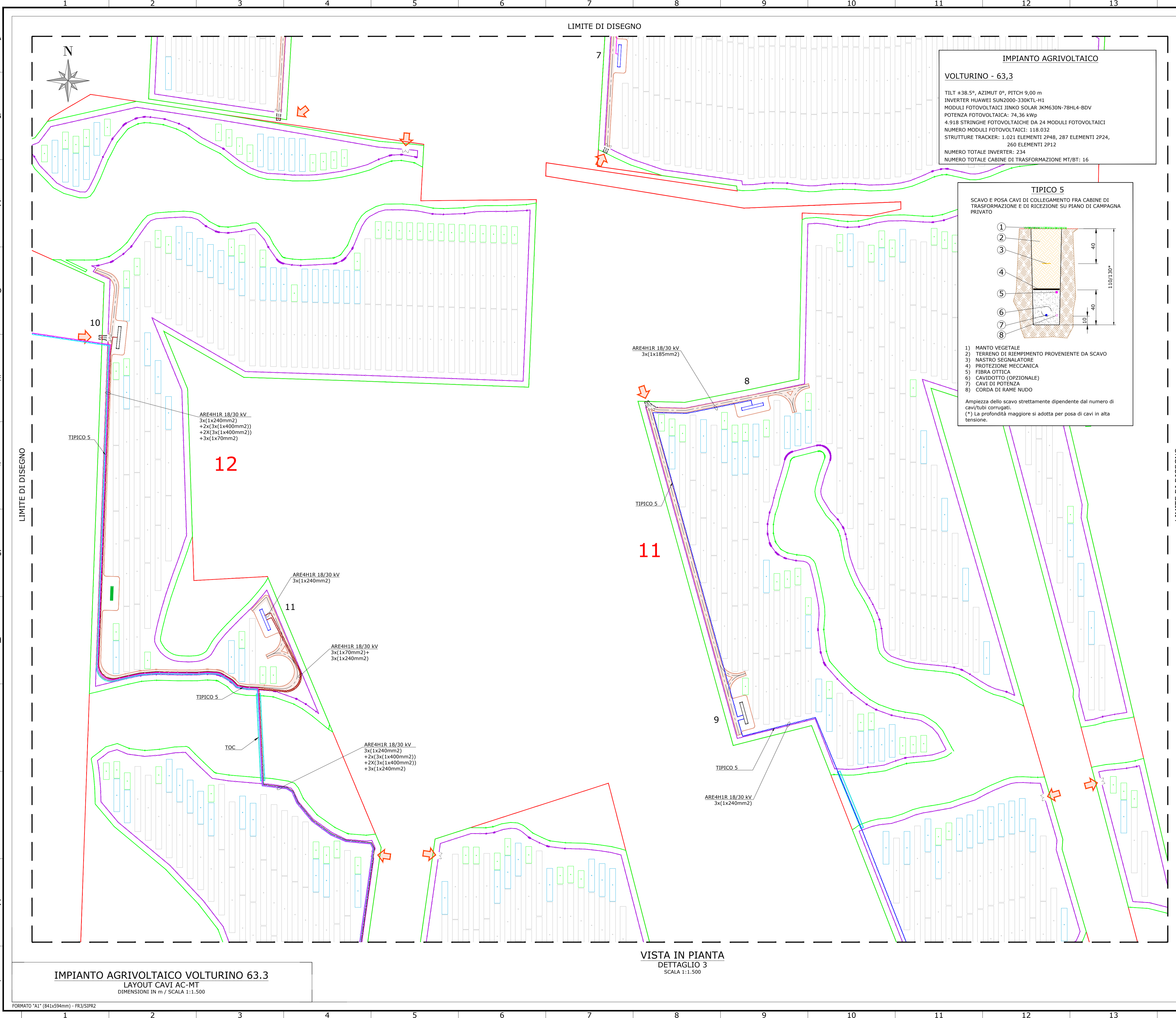


- MANTO VEGETALE
- TERRENO DI RIEMPIMENTO PROVENIENTE DA SCAVO
- NASTRO SEGNALETTORE
- PROTEZIONE MECCANICA
- FIBRA OTTICA
- CAVIDOTTO (OPZIONALE)
- CAVI DI POTENZA
- CORDA DI RAME NUDO

Ampiezza dello scavo strettamente dipendente dal numero di cavi/tubi corrugati.  
 (\*) La profondità maggiore si adotta per posa di cavi in alta tensione.

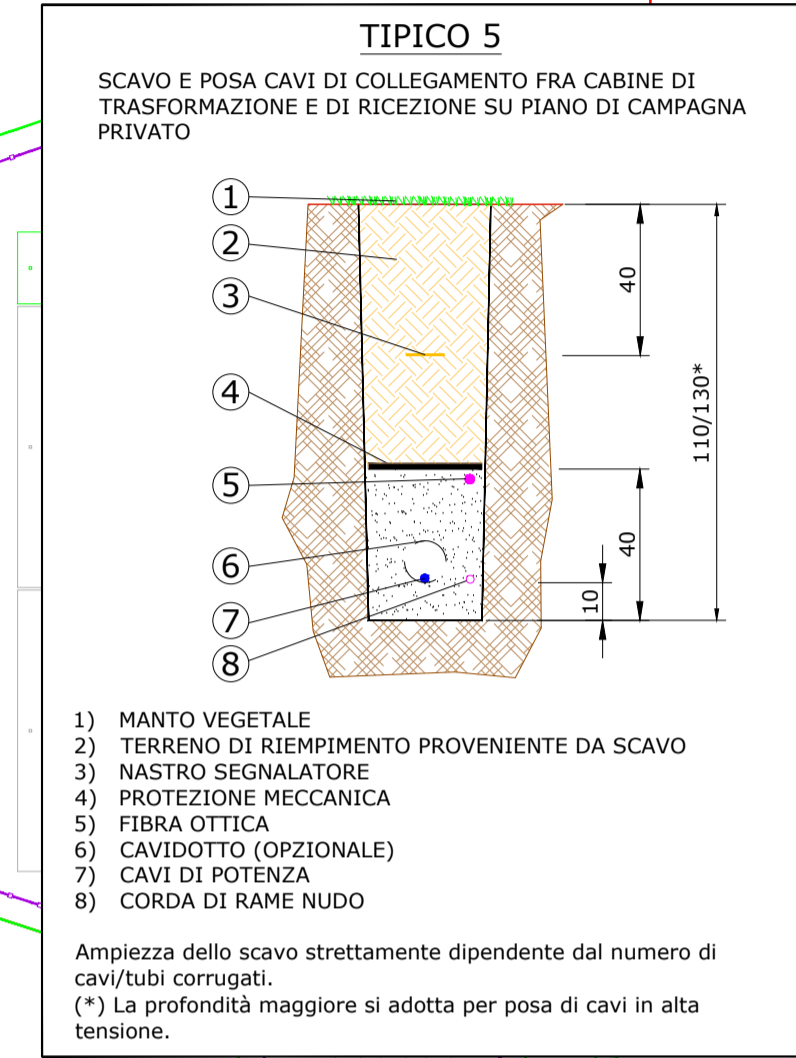
VISTA IN PIANTA  
 DETTAGLIO 2  
 SCALA 1:2.000

**IMPIANTO AGRIVOLTAICO VOLTURINO 63.3**  
 LAYOUT CAVI AC-MT  
 DIMENSIONI IN m / SCALA 1:2.000



LIMITE DI DISEGNO

**IMPIANTO AGRIVOLTAICO**  
**VOLTURINO - 63,3**  
 TILT +38,5° AZIMUT 0° PITCH 9,00 m  
 INVERTER HUAWEI SUN2000-330KTL-H1  
 MODULI FOTVOLTAICI JINKO SOLAR JK630N-78HL4-BDV  
 POTENZA FOTVOLTAICA: 74,36 kWp  
 4.918 STRINGHE FOTVOLTAICHE DA 24 MODULI FOTVOLTAICI  
 NUMERO MODULI FOTVOLTAICI: 118.032  
 STRUTTURE TRACKER: 1.021 ELEMENTI 2P48, 287 ELEMENTI 2P24,  
 260 ELEMENTI 2P12  
 NUMERO TOTALE INVERTER: 234  
 NUMERO TOTALE CABINE DI TRASFORMAZIONE MT/BT: 16



ARE4H1R 18/30 kV  
 3x(1x185mm<sup>2</sup>)

ARE4H1R 18/30 kV  
 3x(1x240mm<sup>2</sup>)  
 +2x(3x(1x400mm<sup>2</sup>))  
 +2x(3x(1x400mm<sup>2</sup>))  
 +3x(1x70mm<sup>2</sup>)

ARE4H1R 18/30 kV  
 3x(1x240mm<sup>2</sup>)

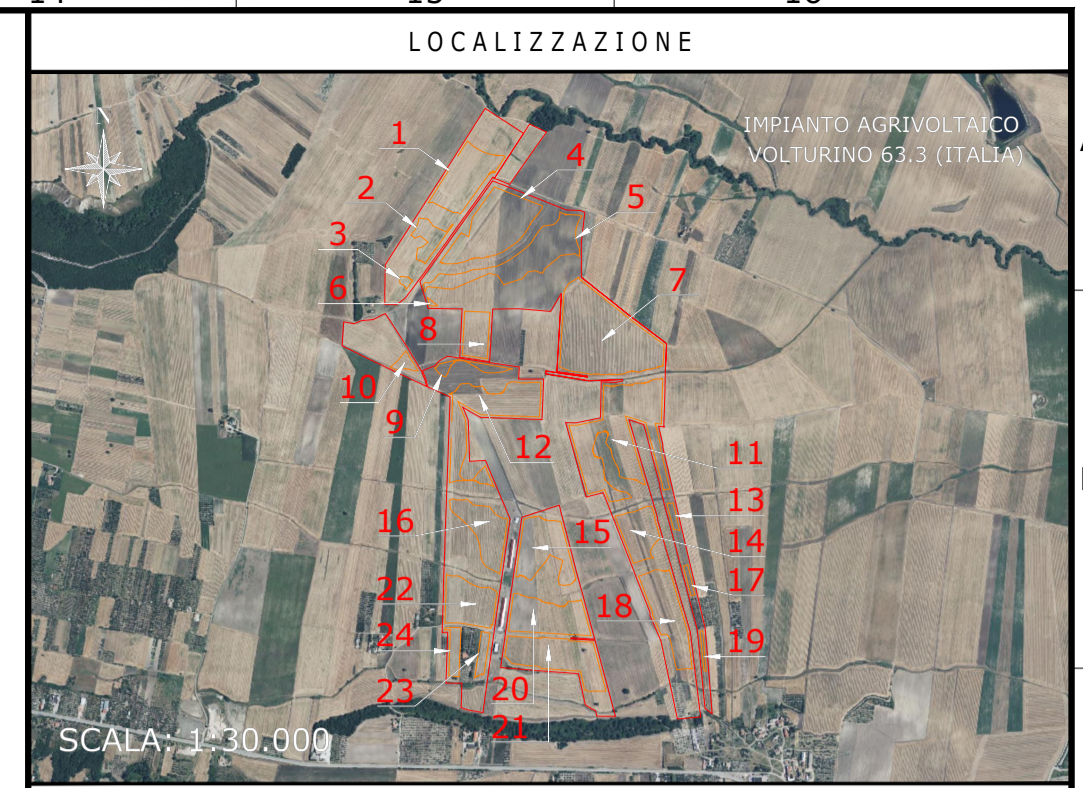
ARE4H1R 18/30 kV  
 3x(1x70mm<sup>2</sup>) +  
 3x(1x240mm<sup>2</sup>)

ARE4H1R 18/30 kV  
 3x(1x240mm<sup>2</sup>)  
 +2x(3x(1x400mm<sup>2</sup>))  
 +2x(3x(1x400mm<sup>2</sup>))  
 +3x(1x240mm<sup>2</sup>)

ARE4H1R 18/30 kV  
 3x(1x240mm<sup>2</sup>)

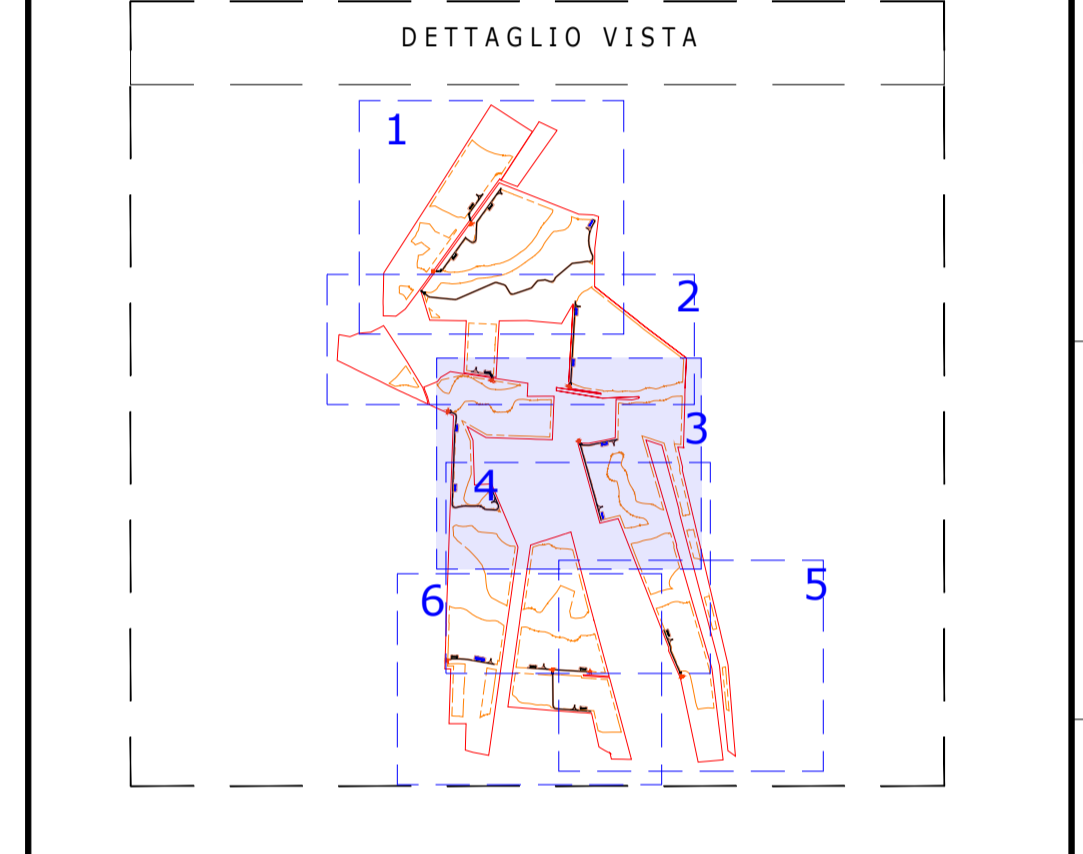
**VISTA IN PIANTA**  
 DETTAGLIO 3  
 SCALA 1:1.500

**IMPIANTO AGRIVOLTAICO VOLTURINO 63.3**  
 LAYOUT CAVI AC-MT  
 DIMENSIONI IN m / SCALA 1:1.500



NOTE / TIMBRI

**PROGETTISTI**  
**Responsabile tecnico**  
 Ingegnere  
 Maurizio De Donno  
 (per NRG Plus Italia S.r.l.)  
 mdedonno@nrplus.global



**LEGENDA**

	LIMITE LOTTO		IDENTIFICAZIONE AREA MODULI FOTVOLTAICI
	FASCIA DI MITIGAZIONE		IDENTIFICAZIONE CABINA TRASFORMAZIONE MT/BT
	RECINZIONE		TOC
	PV AREA		CAVO MT CABINA MT/BT 1-2-CR
	VIABILITÀ INTERNA		CAVO MT CABINA MT/BT 5-3-CR
	VIABILITÀ ESTERNA		CAVO MT CABINA MT/BT 7-6-4-CR
	INGRESSO		CAVO MT CABINA MT/BT 8-9-12-CR
	PORTONE D' ACCESSO		CAVO MT CABINA MT/BT 15-14-13-CR
	CABINA TRASFORMAZIONE MT/BT 3.300 kVA		CAVO MT CABINA MT/BT 10-11-16-CR
	CABINA TRASFORMAZIONE MT/BT 6.600 kVA		ARE4H1R 18/30 kV (xx(YxZmmq))
	CABINA STOCCAGGIO MATERIALE		COMPOSIZIONE LINEA
	PANNELLI FOTVOLTAICI VELA 2P48		X-Numero Linee
	PANNELLI FOTVOLTAICI VELA 2P24		Y-Numero Cavi
	PANNELLI FOTVOLTAICI VELA 2P12		Z-Sezione Conduttore

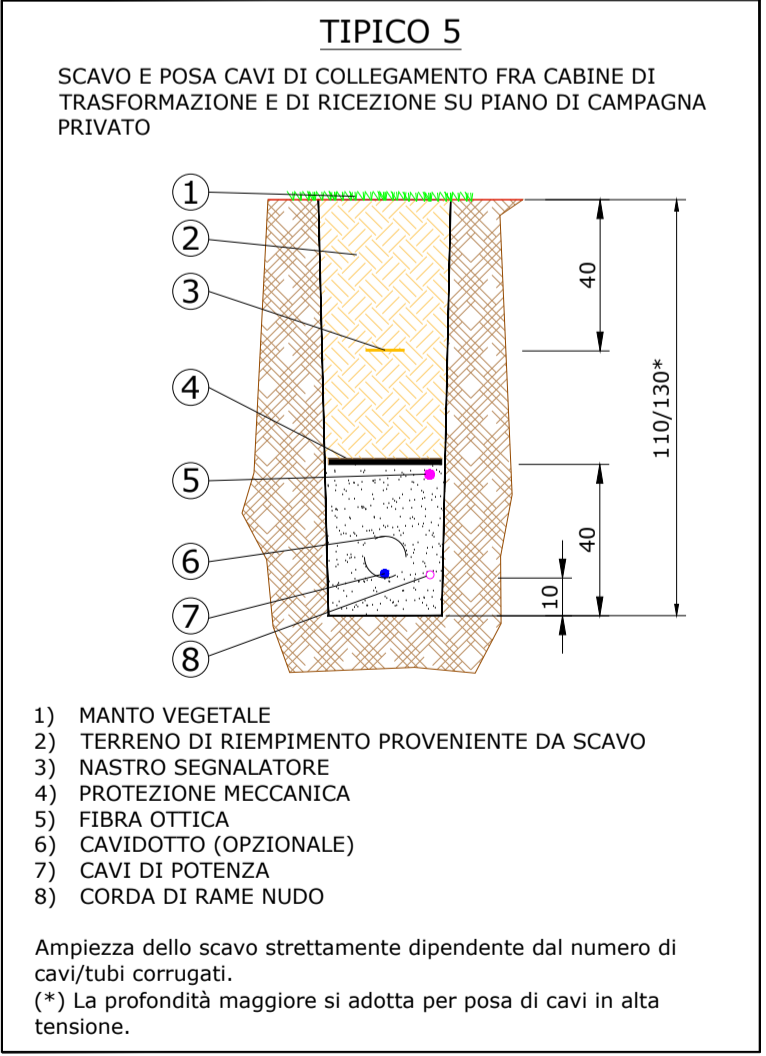
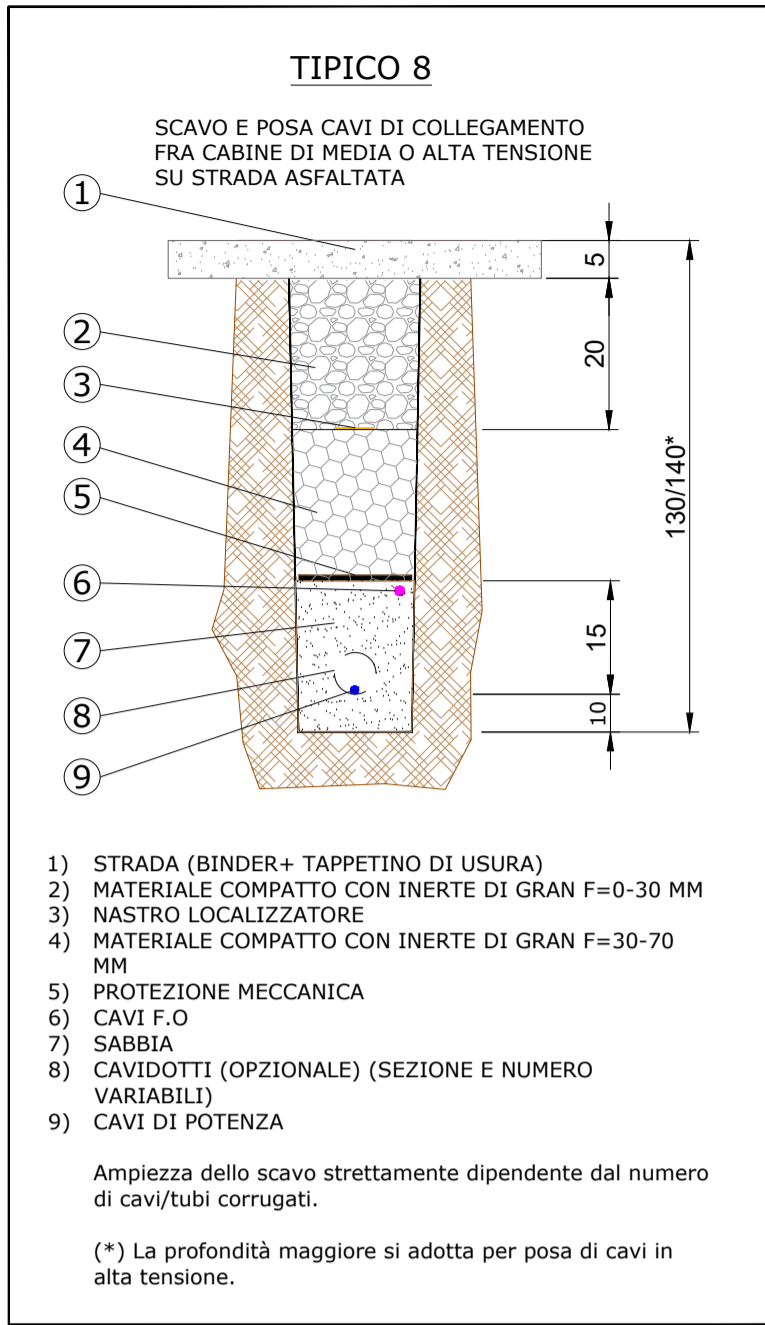
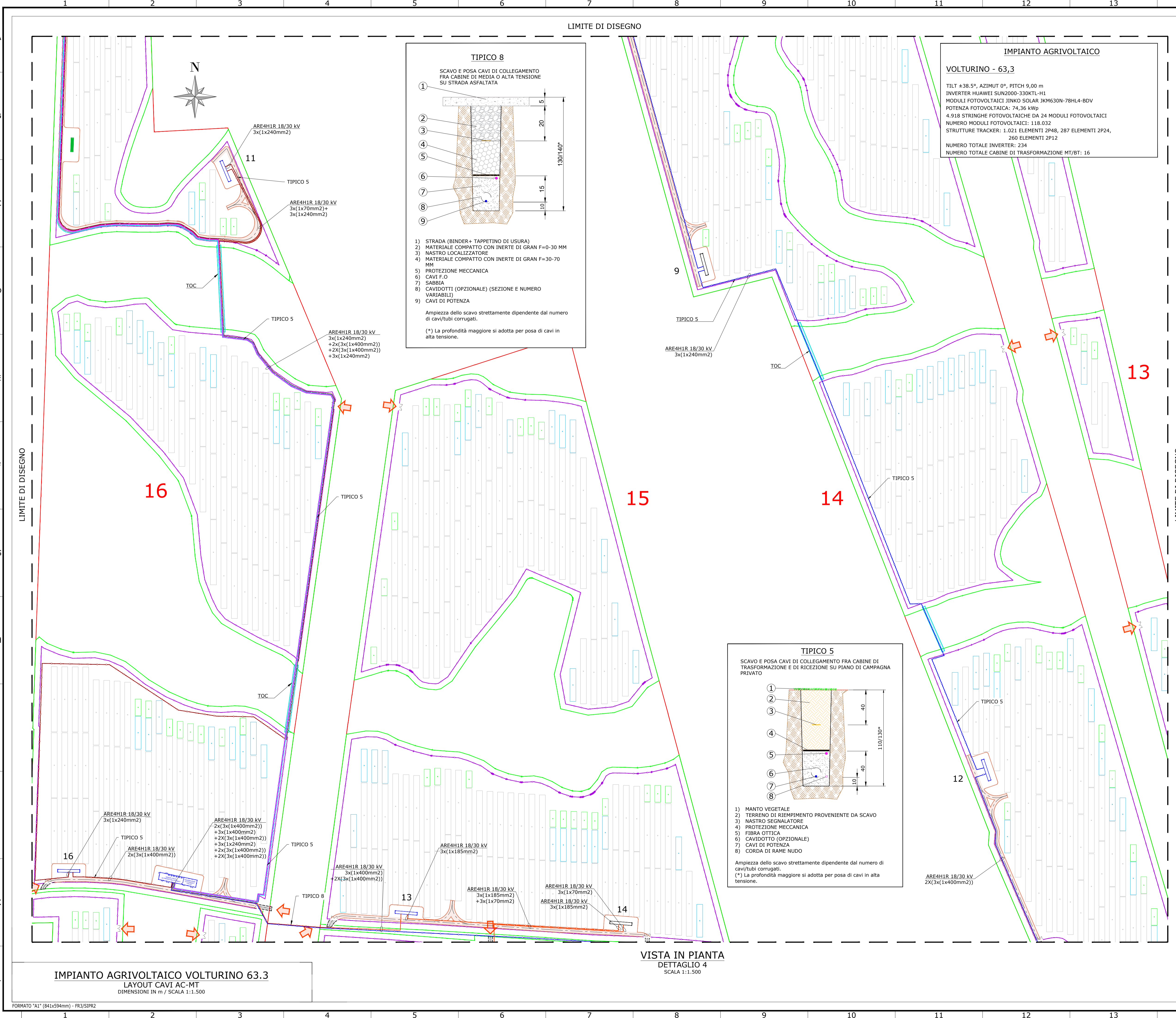
0	07/05/24	EMMISSIONE FINALE	O.P.	Y.P.	A.M.	M.DD
A	05/04/24	EMMISSIONE INIZIALE	D.G.	Y.P.	A.M.	M.DD
REV	DATA	DESCRIZIONE	PREP.	DISSEG.	VERIF.	APPR.

IL PROMOTORE:  
 GREEN ENERGY 5 S.R.L.  
 C.F e P.IVA: 12767930964  
 Corso Europa 13  
 20122 - Milano (MI)  
 PEC: green.energy5.srl@legalmail.it  
 Codice Cliente:

PROGETTO:  
**IMPIANTO AGRIVOLTAICO VOLTURINO 63.3**

DOCUMENTI:  
 LAYOUT CAVI AC-MT

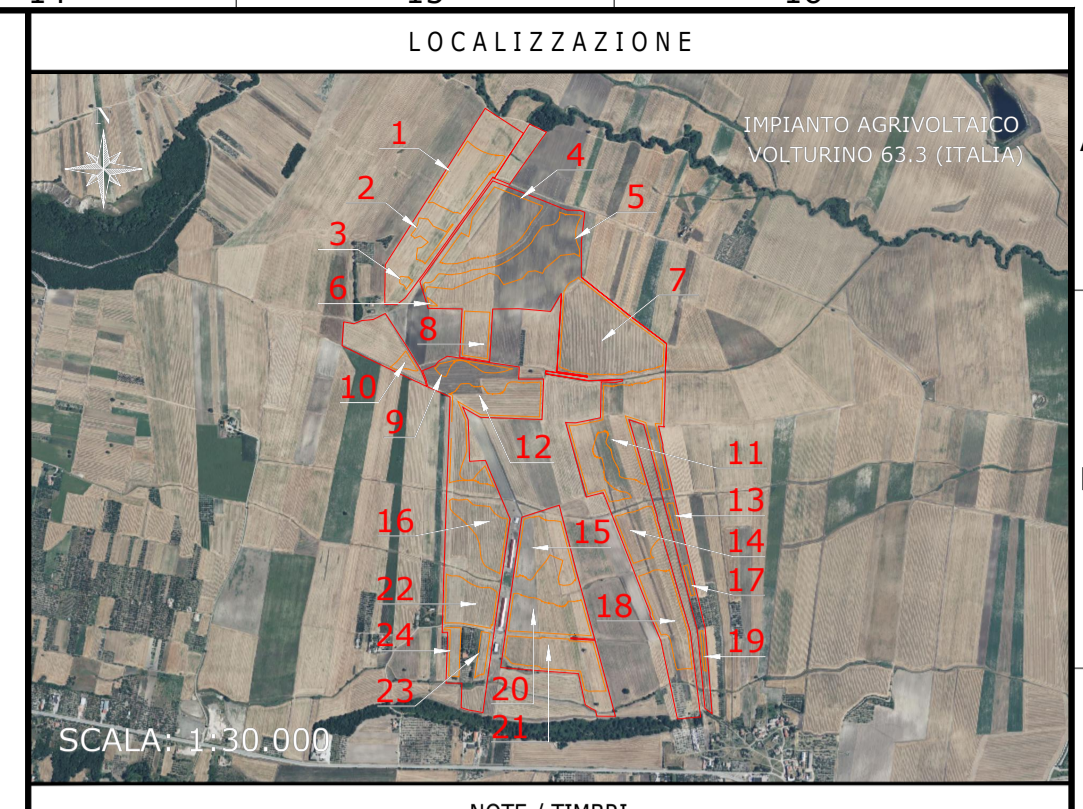
LOCALIZZAZIONE	INFORMAZIONE DI PROGETTO	FASE
CITTA': VOLTURINO	SORGENTE: SOLARE	AREA[Mq]: 81,41
PROVINCIA: FOGGIA	PAC[MW]: 63,3	GCR[%]: 56,33
REGIONE: PUGLIA	PD(MWp): 74,36	PERMESSI
COORDINATE	DETTAGLI DI PROGETTO	
LAT: 41,50°	N.PAN: 118.032	N.INV: 234
LONG: 15,19°	P.PAN[Wp]: 630	P.INV[KVA]: 330/300
ALT[m]: 300	STRU: TRACKER	INCL: +38,5°
		PITCH[m]: 9,00
		N.STR: 1.021 (2P48) 287 (2P24)
PREPARATO	NOME	REGISTRAZIONE
DISEGNATO		FIRMA
VERIFICATO		DATA
APPROVATO		
TAVOLA No	SCALA	IMPIANTO
4 DI 7	1:1.500	D. T. S. DOC. REV. FASE EMI.



### IMPIANTO AGRIVOLTAICO

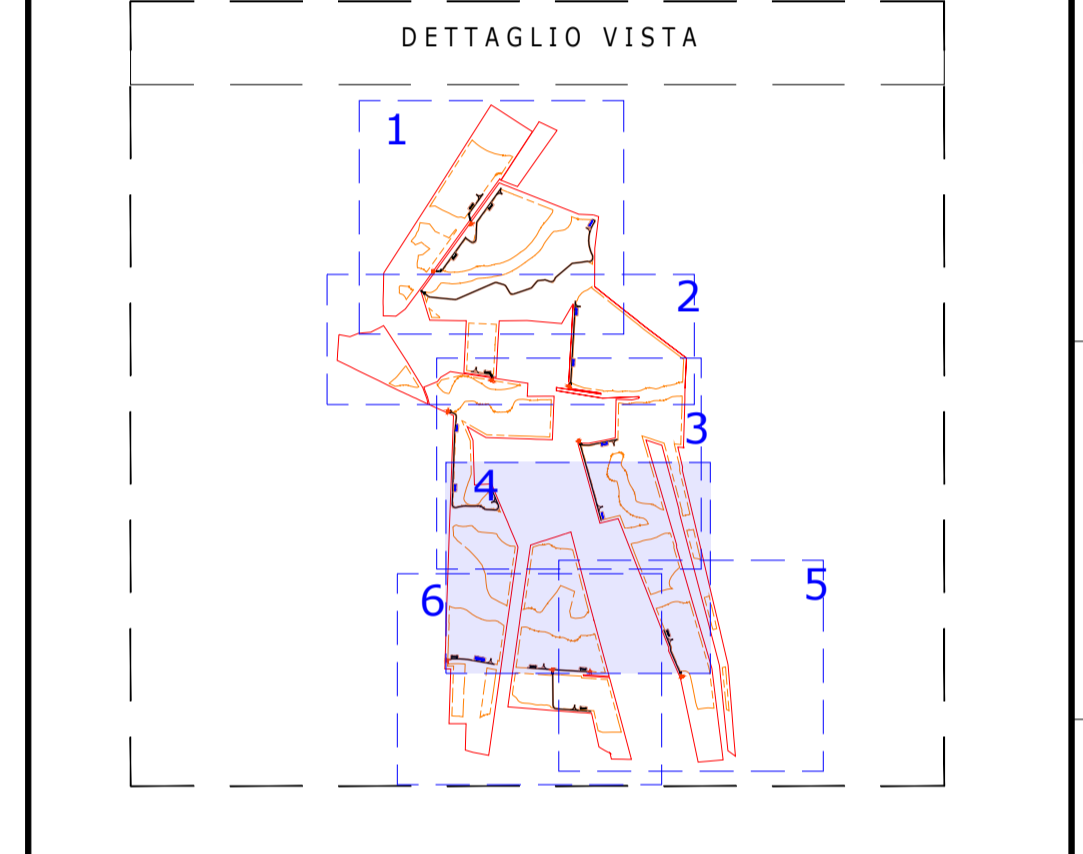
**VOLTURINO - 63,3**

TILT ±38.5°, AZIMUT 0°, PITCH 9,00 m  
 INVERTER HUAWEI SUN2000-330KTL-H1  
 MODULI FOTOVOLTAICI JINKO SOLAR JK630N-76HL4-BDV  
 POTENZA FOTOVOLTAICA: 74,36 kWp  
 4.918 STRINGHE FOTOVOLTAICHE DA 24 MODULI FOTOVOLTAICI  
 NUMERO MODULI FOTOVOLTAICI: 118.032  
 STRUTTURE TRACKER: 1.021 ELEMENTI 2P48, 287 ELEMENTI 2P24, 260 ELEMENTI 2P12  
 NUMERO TOTALE INVERTER: 234  
 NUMERO TOTALE CABINE DI TRASFORMAZIONE MT/BT: 16



### PROGETTISTI

**Responsabile tecnico**  
 Ingegnere  
 Maurizio De Donno  
 (per NRG Plus Italia S.r.l.)  
 mdedonno@nrplus.global



### LEGENDA

	LIMITE LOTTO		1-2-...	IDENTIFICAZIONE AREA MODULI FOTOVOLTAICI
	FASCIA DI MITIGAZIONE		1-2-...	IDENTIFICAZIONE CABINA TRASFORMAZIONE MT/BT
	RECINZIONE		1-2-3-4-5-6-7-8-9-10-11-12-13-14-15-16-17-18-19-20-21-22-23	CAVO MT CABINA MT/BT
	PV AREA		1-2-3-4-5-6-7-8-9-10-11-12-13-14-15-16-17-18-19-20-21-22-23	CAVO MT CABINA MT/BT
	VIABILITA' INTERNA		1-2-3-4-5-6-7-8-9-10-11-12-13-14-15-16-17-18-19-20-21-22-23	CAVO MT CABINA MT/BT
	VIABILITA' ESTERNA		1-2-3-4-5-6-7-8-9-10-11-12-13-14-15-16-17-18-19-20-21-22-23	CAVO MT CABINA MT/BT
	INGRESSO		1-2-3-4-5-6-7-8-9-10-11-12-13-14-15-16-17-18-19-20-21-22-23	CAVO MT CABINA MT/BT
	PORTONE D' ACCESSO		1-2-3-4-5-6-7-8-9-10-11-12-13-14-15-16-17-18-19-20-21-22-23	CAVO MT CABINA MT/BT
	CABINA TRASFORMAZIONE MT/BT 3.300 kVA		1-2-3-4-5-6-7-8-9-10-11-12-13-14-15-16-17-18-19-20-21-22-23	CAVO MT CABINA MT/BT
	CABINA TRASFORMAZIONE MT/BT 6.600 kVA		1-2-3-4-5-6-7-8-9-10-11-12-13-14-15-16-17-18-19-20-21-22-23	CAVO MT CABINA MT/BT
	CABINA STOCCAGGIO MATERIALE		1-2-3-4-5-6-7-8-9-10-11-12-13-14-15-16-17-18-19-20-21-22-23	CAVO MT CABINA MT/BT
	PANNELLI FOTOVOLTAICI VELA 2P48		1-2-3-4-5-6-7-8-9-10-11-12-13-14-15-16-17-18-19-20-21-22-23	CAVO MT CABINA MT/BT
	PANNELLI FOTOVOLTAICI VELA 2P24		1-2-3-4-5-6-7-8-9-10-11-12-13-14-15-16-17-18-19-20-21-22-23	CAVO MT CABINA MT/BT
	PANNELLI FOTOVOLTAICI VELA 2P12		1-2-3-4-5-6-7-8-9-10-11-12-13-14-15-16-17-18-19-20-21-22-23	CAVO MT CABINA MT/BT

LIVELLO DI TENSIONE  
 SIGLA CAVO: ARE4H1R 18/30 kV (xx)(YxZmmq)  
 COMPOSIZIONE LINEA  
 X-Numero Linee  
 Y-Numero Cavi  
 Z-Sezione Conduttore

0	07/05/24	EMISSIONE FINALE	O.P.	Y.P.	A.M.	M.DD
A	05/04/24	EMISSIONE INIZIALE	D.G.	Y.P.	A.M.	M.DD
REV	DATA	DESCRIZIONE	PREP.	DISEG.	VERIF.	APPR.

IL PROMOTORE:  
 GREEN ENERGY 5 S.R.L.  
 C.F e P.IVA: 12767930964  
 Corso Europa 13  
 20122 - Milano (MI)  
 PEC: green.energy5.srl@legalmail.it  
 Codice Cliente:

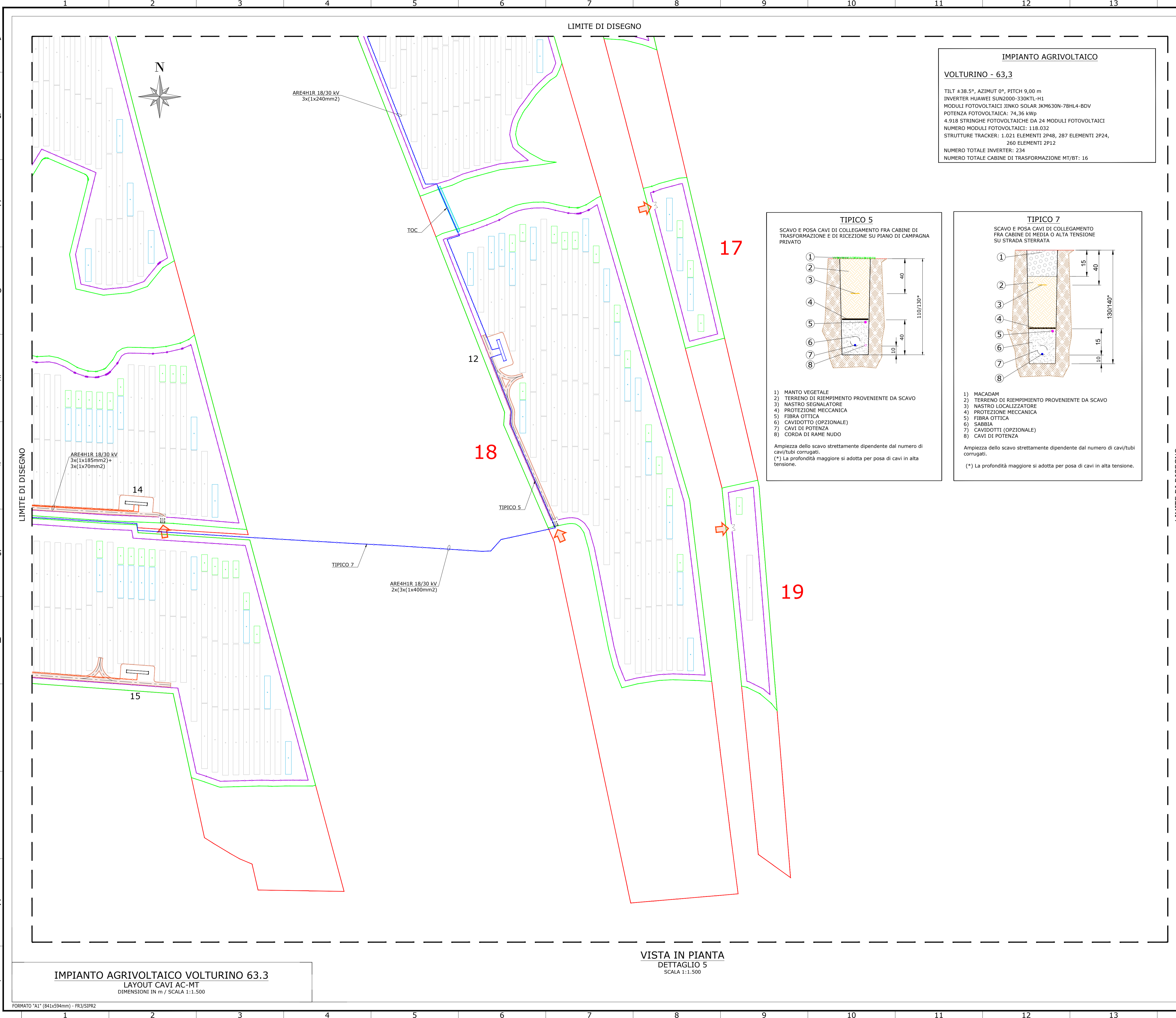
PROGETTO: **IMPIANTO AGRIVOLTAICO VOLTURINO 63.3**

DOCUMENTI: **LAYOUT CAVI AC-MT**

LOCALIZZAZIONE	INFORMAZIONE DI PROGETTO	FASE
CITTA': VOLTURINO	SORGENTE: SOLARE	AREA(Mq): 81,41
PROVINCIA: FOGGIA	PAC(MW): 63,3	GCR(%) : 56,33
REGIONE: PUGLIA	PD(MWp): 74,36	PERMESSI
COORDINATE	DETTAGLI DI PROGETTO	
LAT: 41,50°	N.PAN: 118.032	N.INV: 234
LONG: 15,19°	P.PAN(W): 630	P.INV(KVA): 330/300
ALT(m): 300	STRU: TRACKER	N.STR: 1.021 (2P48) 287 (2P24)
		PITCH(m): 9,00
PREPARATO	NOME	REGISTRAZIONE
DISEGNATO		FIRMA
VERIFICATO		DATA
APPROVATO		
TAVOLA No	SCALA	IMPIANTO
5 DI 7	1:1.500	D. T. S. DOC. REV. FASE EMI.

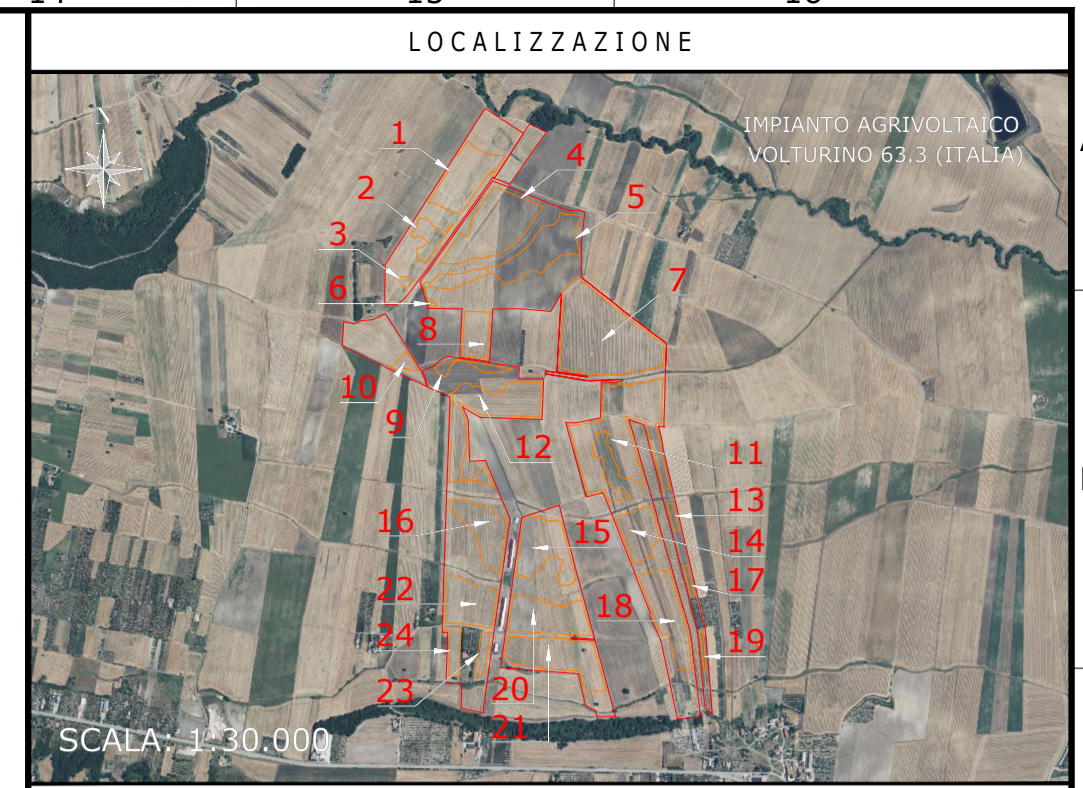
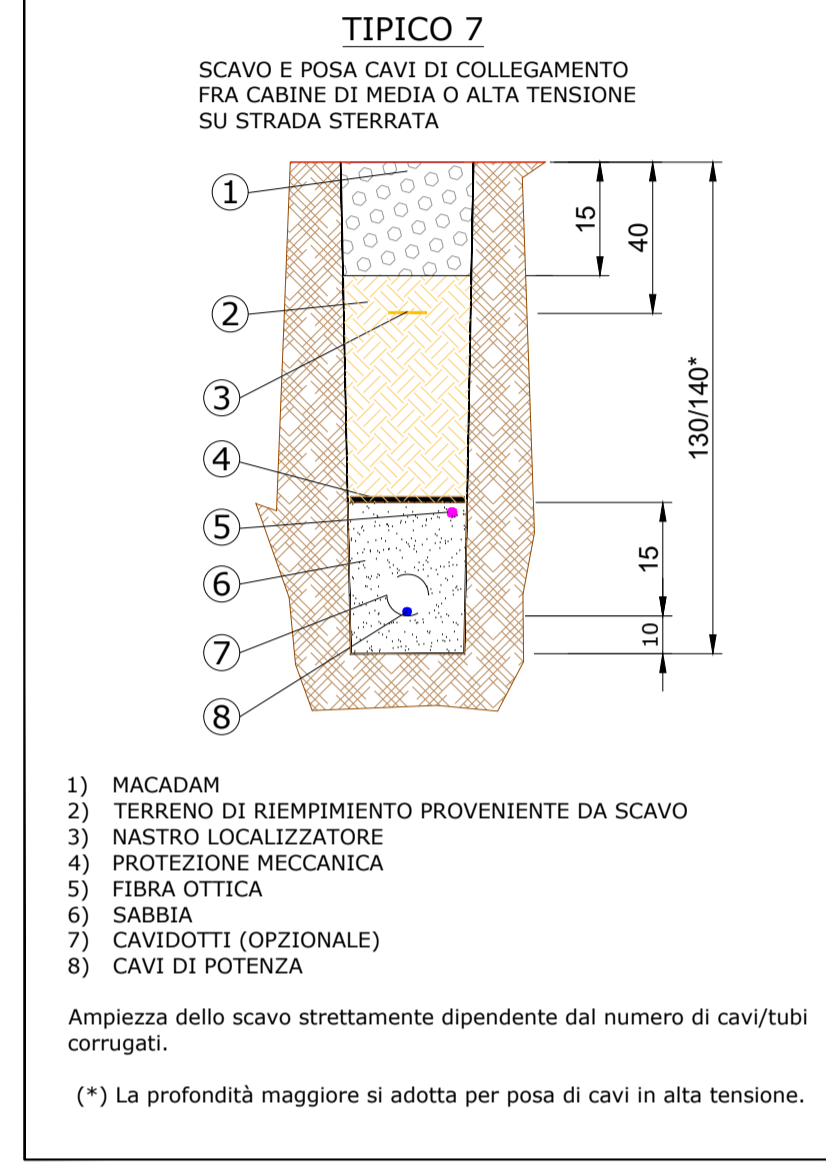
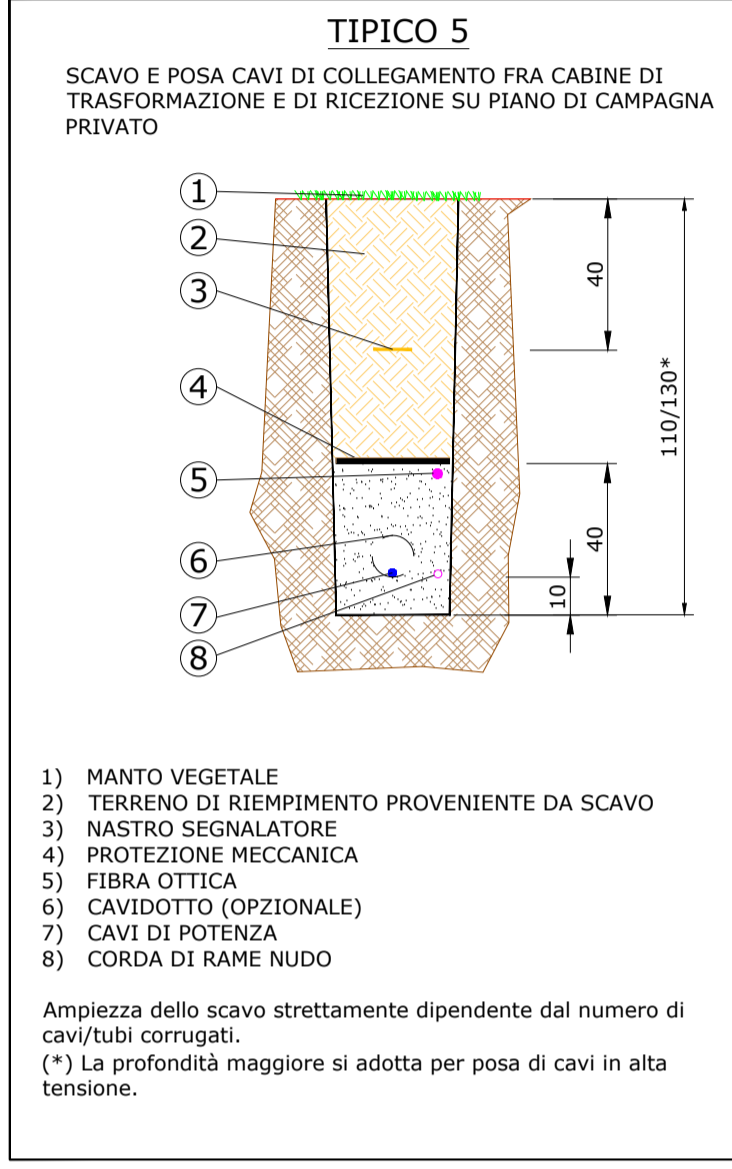
**IMPIANTO AGRIVOLTAICO VOLTURINO 63.3**  
 LAYOUT CAVI AC-MT  
 DIMENSIONI IN m / SCALA 1:1.500

**VISTA IN PIANTA**  
 DETTAGLIO 4  
 SCALA 1:1.500



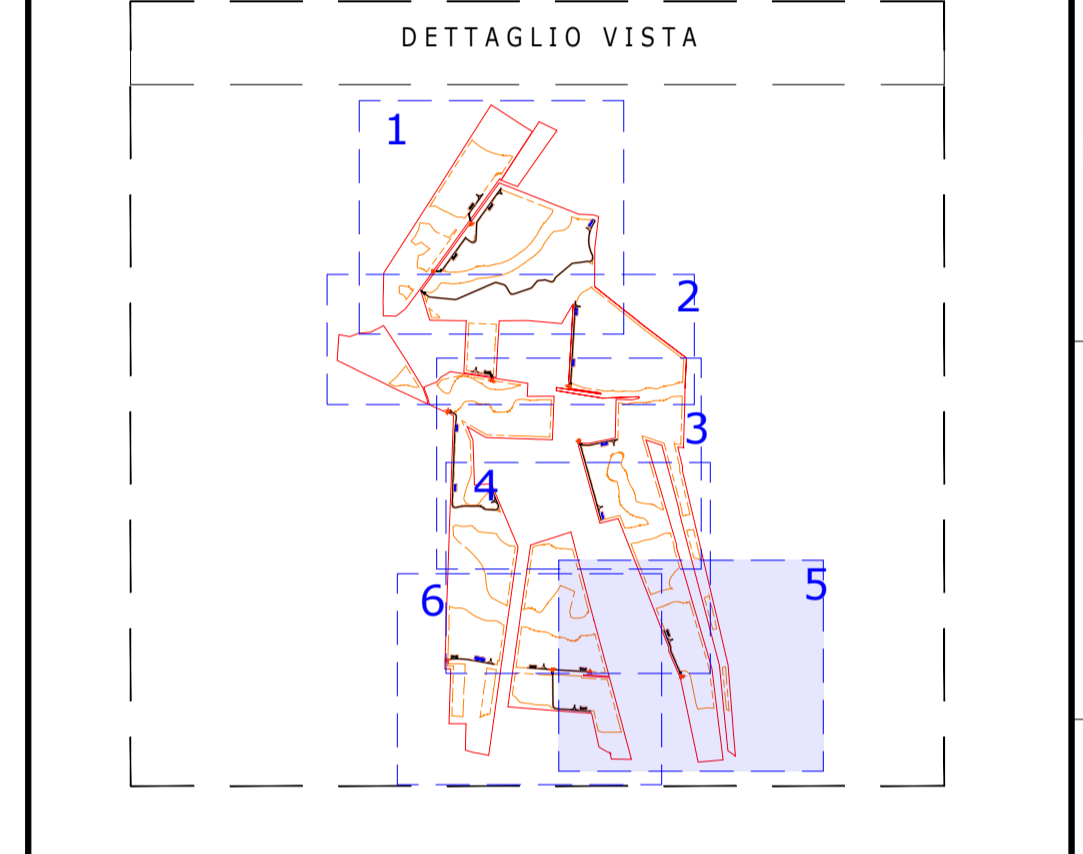
**IMPIANTO AGRIVOLTAICO**  
**VOLTURINO - 63,3**

TILT +38,5°, AZIMUT 0°, PITCH 9,00 m  
 INVERTER HUAWAI SUN2000-330KTL-H1  
 MODULI FOTOVOLTAICI JINKO SOLAR JKM630N-78HL4-BDV  
 POTENZA FOTOVOLTAICA: 74,36 kWp  
 4.918 STRINGHE FOTOVOLTAICHE DA 24 MODULI FOTOVOLTAICI  
 NUMERO MODULI FOTOVOLTAICI: 118.032  
 STRUTTURE TRACKER: 1.021 ELEMENTI 2P48, 287 ELEMENTI 2P24,  
 260 ELEMENTI 2P12  
 NUMERO TOTALE INVERTER: 234  
 NUMERO TOTALE CABINE DI TRASFORMAZIONE MT/BT: 16



NOTE / TIMBRI

**PROGETTISTI**  
**Responsabile tecnico**  
 Ingegnere  
 Maurizio De Donno  
 (per NRG Plus Italia S.r.l.)  
 mdedonno@nrplus.global



**LEGENDA**

	LIMITE LOTTO		1-2-...	IDENTIFICAZIONE AREA MODULI FOTOVOLTAICI
	FASCIA DI MITIGAZIONE		1-2-...	IDENTIFICAZIONE CABINA TRASFORMAZIONE MT/BT
	RECINZIONE		1-2-...	TOC
	PV AREA		1-2-...	CAVO MT CABINA MT/BT 1-2-CR
	VIABILITÀ INTERNA		1-2-...	CAVO MT CABINA MT/BT 5-3-CR
	VIABILITÀ ESTERNA		1-2-...	CAVO MT CABINA MT/BT 7-6-4-CR
	INGRESSO		1-2-...	CAVO MT CABINA MT/BT 8-9-12-CR
	PORTONE D'ACCESSO		1-2-...	CAVO MT CABINA MT/BT 15-14-13-CR
	CABINA TRASFORMAZIONE MT/BT 3.300 kVA		1-2-...	CAVO MT CABINA MT/BT 10-11-16-CR
	CABINA TRASFORMAZIONE MT/BT 6.600 kVA		1-2-...	LIVELLO DI TENSIONE SIGLA CAVO
	CABINA STOCCAGGIO MATERIALE		1-2-...	ARE4H1R 18/30 kV (xx(YxZmmq))
	PANNELLI FOTOVOLTAICI VELA 2P48		1-2-...	COMPOSIZIONE LINEA
	PANNELLI FOTOVOLTAICI VELA 2P24		1-2-...	X-Numero Linee
	PANNELLI FOTOVOLTAICI VELA 2P12		1-2-...	Y-Numero Cavi
			1-2-...	Z-Sezione Conduttore

0	07/05/24	EMISSIONE FINALE	O.P.	Y.P.	A.M.	M.DD
A	05/04/24	EMISSIONE INIZIALE	D.G.	Y.P.	A.M.	M.DD
REV	DATA	DESCRIZIONE	PREP.	DISSEG.	VERIF.	APPR.

**IL PROMOTORE:**  
 GREEN ENERGY 5 S.R.L.  
 C.F e P.IVA: 12767930964  
 Corso Europa 13  
 20122 - Milano (MI)  
 PEC: green.energy5.srl@legalmail.it  
 Codice Cliente:

PROGETTO: **IMPIANTO AGRIVOLTAICO VOLTURINO 63.3**

DOCUMENTI: **LAYOUT CAVI AC-MT**

LOCALIZZAZIONE	INFORMAZIONE DI PROGETTO	FASE
CITTA': VOLTURINO	SORGENTE: SOLARE	PERMESSI
PROVINCIA: FOGGIA	AREA(Mq): 81,41	
REGIONE: PUGLIA	PAC(MW): 63,3	
	PDC(MWp): 74,36	
	GCR(%) : 56,33	

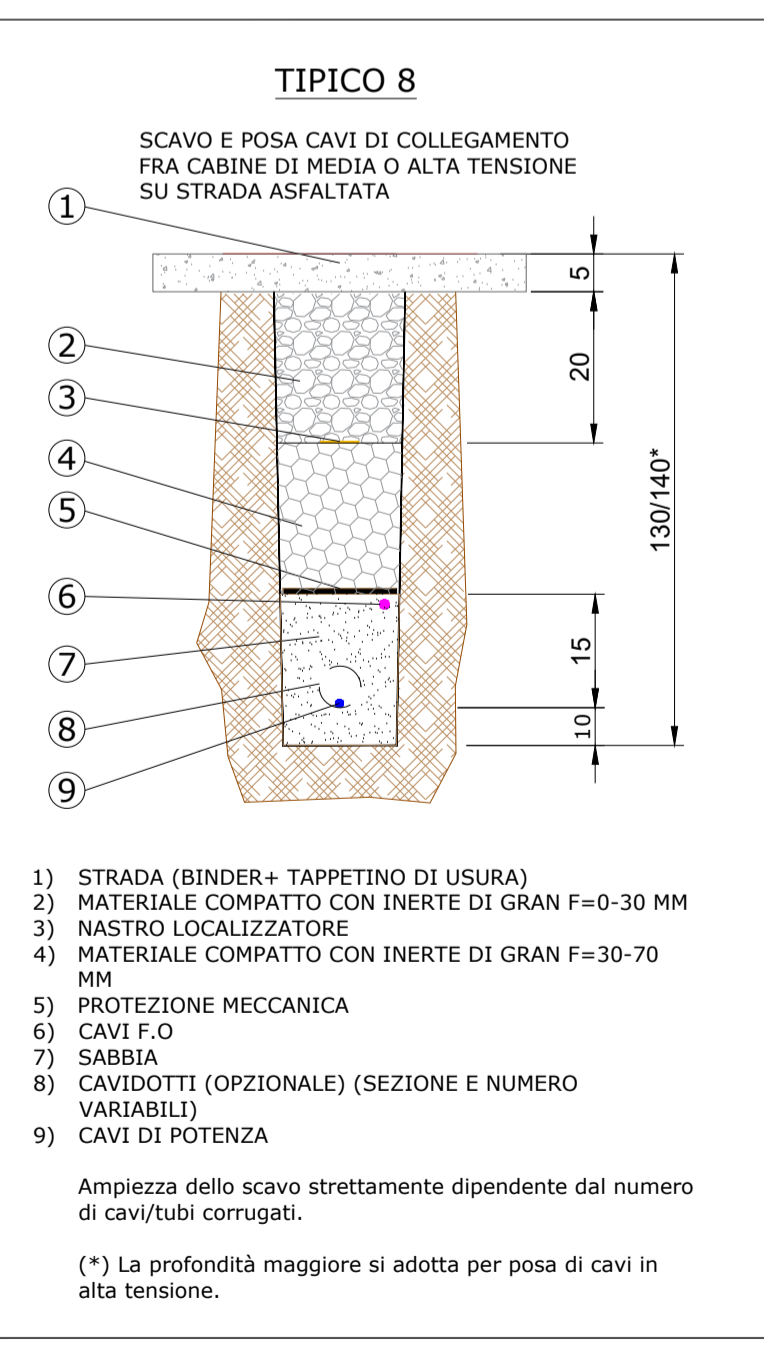
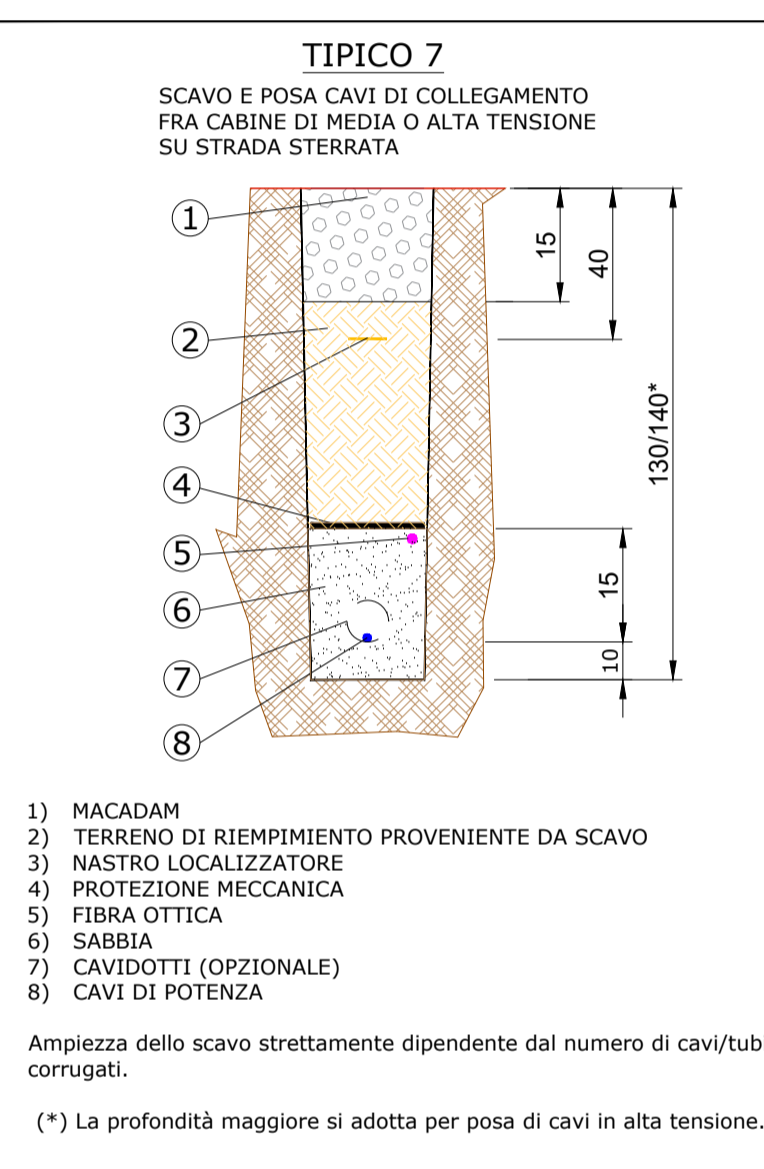
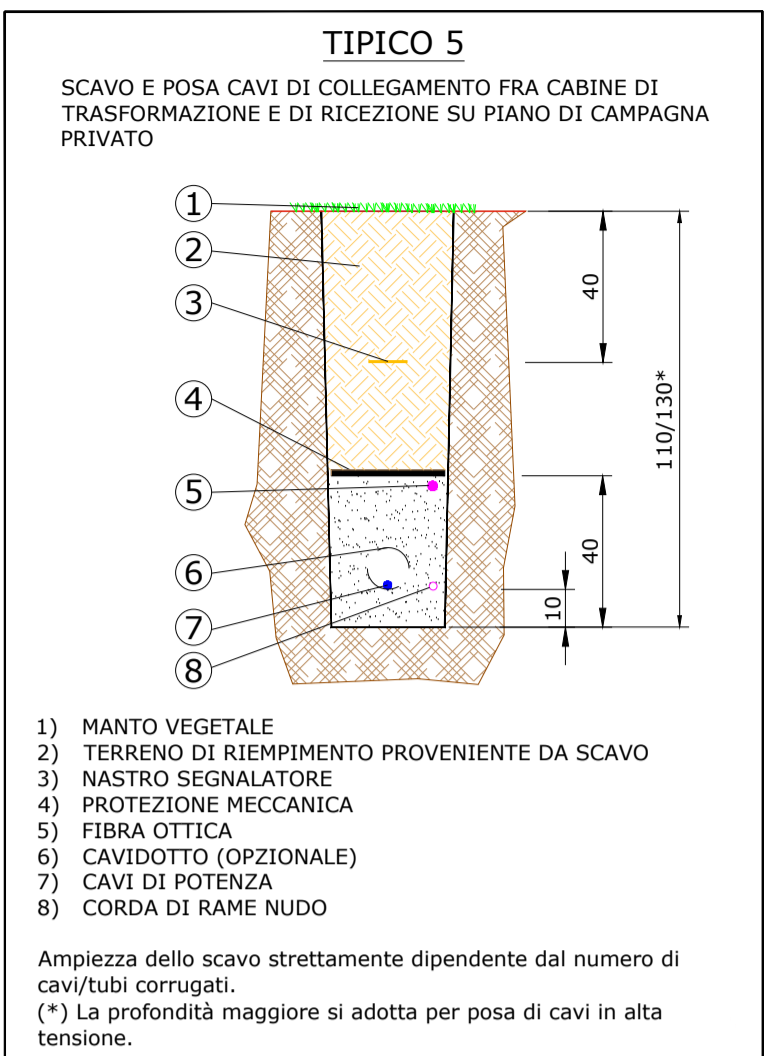
COORDINATE		DETTAGLI DI PROGETTO	
LAT: 41,50°	N.PAN: 118.032	N.INV: 234	PITCH(m): 9,00
LONG: 15,19°	P.PAN(W): 630	P.INV(KVA): 330/300	N.STR: 1.021 (2P48) 287 (2P24)
ALT(m): 300	STRU: TRACKER	INCL: +38,5°	260 (2P12)

PREPARATO	NOME	REGISTRAZIONE	FIRMA	DATA
DISEGNATO				07/05/24
VERIFICATO				07/05/24
APPROVATO				07/05/24

TAVOLA No	SCALA	IMPIANTO	D. T. S. DOC.	REV.	FASE	EMI.
6 DI 7	1:1.500					

**IMPIANTO AGRIVOLTAICO VOLTURINO 63.3**  
 LAYOUT CAVI AC-MT  
 DIMENSIONI IN m / SCALA 1:1.500

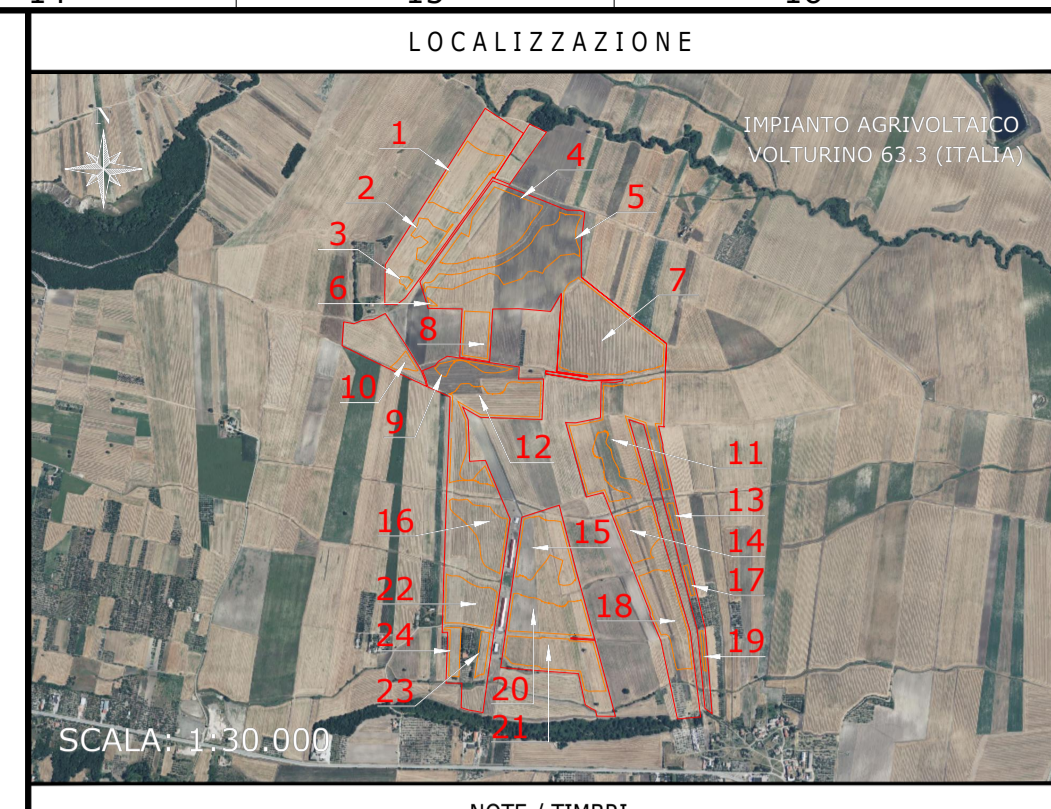
**VISTA IN PIANTA**  
 DETTAGLIO 5  
 SCALA 1:1.500



### IMPIANTO AGRIVOLTAICO

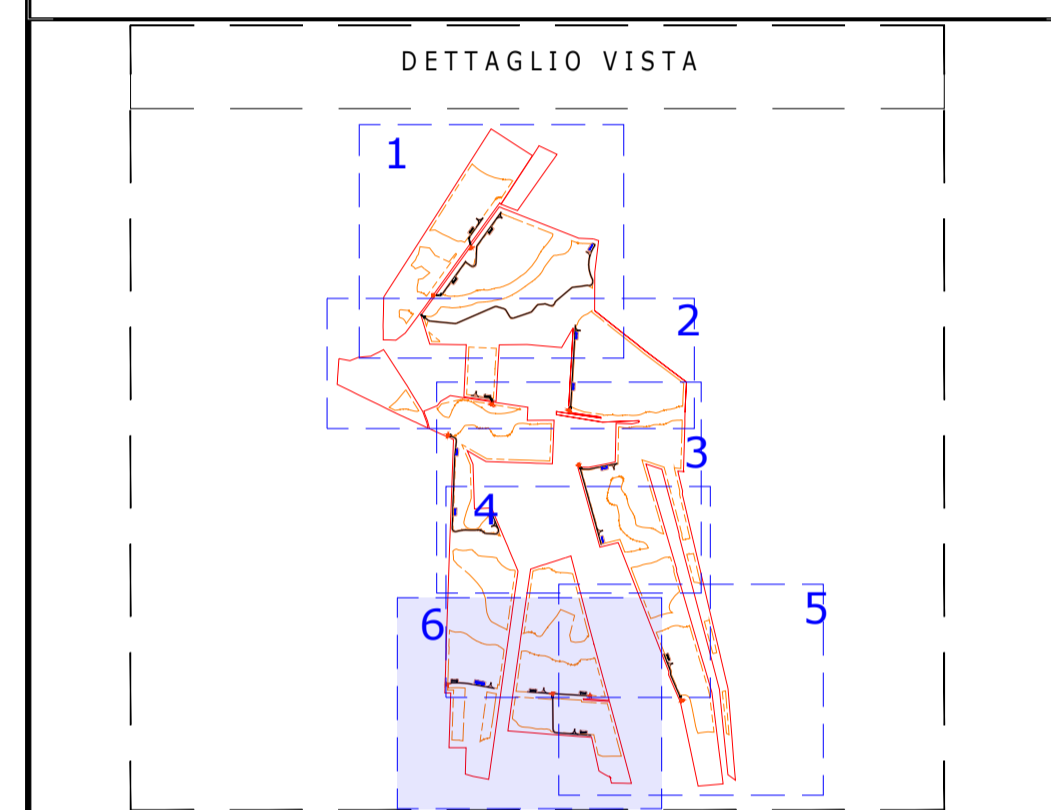
**VOLTURINO - 63,3**

TILT +38,5°, AZIMUT 0°, PITCH 9,00 m  
 INVERTER HUAWAI SUN2000-330KTL-H1  
 MODULI FOTOVOLTAICI JINKO SOLAR JK630N-78HL4-BDV  
 POTENZA FOTOVOLTAICA: 74,36 kWp  
 4.918 STRINGHE FOTOVOLTAICHE DA 24 MODULI FOTOVOLTAICI  
 NUMERO MODULI FOTOVOLTAICI: 118.032  
 STRUTTURE TRACKER: 1.021 ELEMENTI 2P48, 287 ELEMENTI 2P24,  
 260 ELEMENTI 2P12  
 NUMERO TOTALE INVERTER: 234  
 NUMERO TOTALE CABINE DI TRASFORMAZIONE MT/BT: 16



### PROGETTISTI

**Responsabile tecnico**  
 Ingegnere  
 Maurizio De Donno  
 (per NRG Plus Italia S.r.l.)  
 mdedonno@nrplus.global



### LEGENDA

	LIMITE LOTTO		1-2-...	IDENTIFICAZIONE AREA MODULI FOTOVOLTAICI
	FASCIA DI MITIGAZIONE		1-2-...	IDENTIFICAZIONE CABINA TRASFORMAZIONE MT/BT
	RECINZIONE		1-2-...	CAVO MT CABINA MT/BT 1-2-CR
	PV AREA		1-2-...	CAVO MT CABINA MT/BT 5-3-CR
	VIABILITÀ INTERNA		1-2-...	CAVO MT CABINA MT/BT 7-6-4-CR
	VIABILITÀ ESTERNA		1-2-...	CAVO MT CABINA MT/BT 8-9-12-CR
	INGRESSO		1-2-...	CAVO MT CABINA MT/BT 15-14-13-CR
	PORTONE D'ACCESSO		1-2-...	CAVO MT CABINA MT/BT 10-11-16-CR
	CABINA TRASFORMAZIONE MT/BT 3.300 kVA		1-2-...	CAVO MT CABINA MT/BT 15-14-13-CR
	CABINA TRASFORMAZIONE MT/BT 6.600 kVA		1-2-...	CAVO MT CABINA MT/BT 10-11-16-CR
	CABINA STOCCAGGIO MATERIALE		1-2-...	CAVO MT CABINA MT/BT 10-11-16-CR
	PANNELLI FOTOVOLTAICI VELA 2P48		1-2-...	CAVO MT CABINA MT/BT 10-11-16-CR
	PANNELLI FOTOVOLTAICI VELA 2P24		1-2-...	CAVO MT CABINA MT/BT 10-11-16-CR
	PANNELLI FOTOVOLTAICI VELA 2P12		1-2-...	CAVO MT CABINA MT/BT 10-11-16-CR

**LIVELLO DI TENSIONE SIGLA CAVO**

ARE4H1R 18/30 kV (xx(Yzmmq))

**COMPOSIZIONE LINEA**

X-Numero Linee  
 Y-Numero Cavi  
 Z-Sezione Conduttore

0	07/05/24	EMISSIONE FINALE	O.P.	Y.P.	A.M.	M.DD
A	05/04/24	EMISSIONE INIZIALE	D.G.	Y.P.	A.M.	M.DD
REV	DATA	DESCRIZIONE	PREP.	DISSEG.	VERIF.	APPR.

IL PROMOTORE:  
 GREEN ENERGY 5 S.R.L.  
 C.F e P.IVA: 12767930964  
 Corso Europa 13  
 20122 - Milano (MI)  
 PEC: green.energy5.srl@legalmail.it  
 Codice Cliente:

PROGETTO:  
**IMPIANTO AGRIVOLTAICO VOLTURINO 63.3**

DOCUMENTI:  
 LAYOUT CAVI AC-MT

LOCALIZZAZIONE	INFORMAZIONE DI PROGETTO	FASE
CITTA': VOLTURINO	SORGENTE: SOLARE	PERMESSI
PROVINCIA: FOGGIA	AREA(Mq): 81,41	
REGIONE: PUGLIA	PAC(MW): 63,3	
	PDC(MWp): 74,36	
	GCR(%): 56,33	
COORDINATE	DETTAGLI DI PROGETTO	
LAT: 41,50°	N.PAN: 118.032	N.INV: 234
LONG: 15,19°	P.PAN(W): 630	P.INV(KVA): 330/300
ALT(m): 300	STRU: TRACKER	INCL: +38,5°
		N.STR: 1.021 (2P48) 287 (2P24)
		260 (2P12)
PREPARATO	NOME	REGISTRAZIONE
DISEGNATO		FIRMA
VERIFICATO		DATA
APPROVATO		
TAVOLA No	SCALA	IMPIANTO
7 DI 7	1:1.500	D. T. S. DOC. REV. FASE EMI.

VISTA IN PIANTA  
 DETTAGLIO 5  
 SCALE 1:1.500

IMPIANTO AGRIVOLTAICO VOLTURINO 63.3  
 LAYOUT CAVI AC-MT  
 DIMENSIONI IN m / SCALE 1:1.500