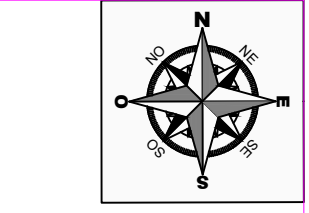


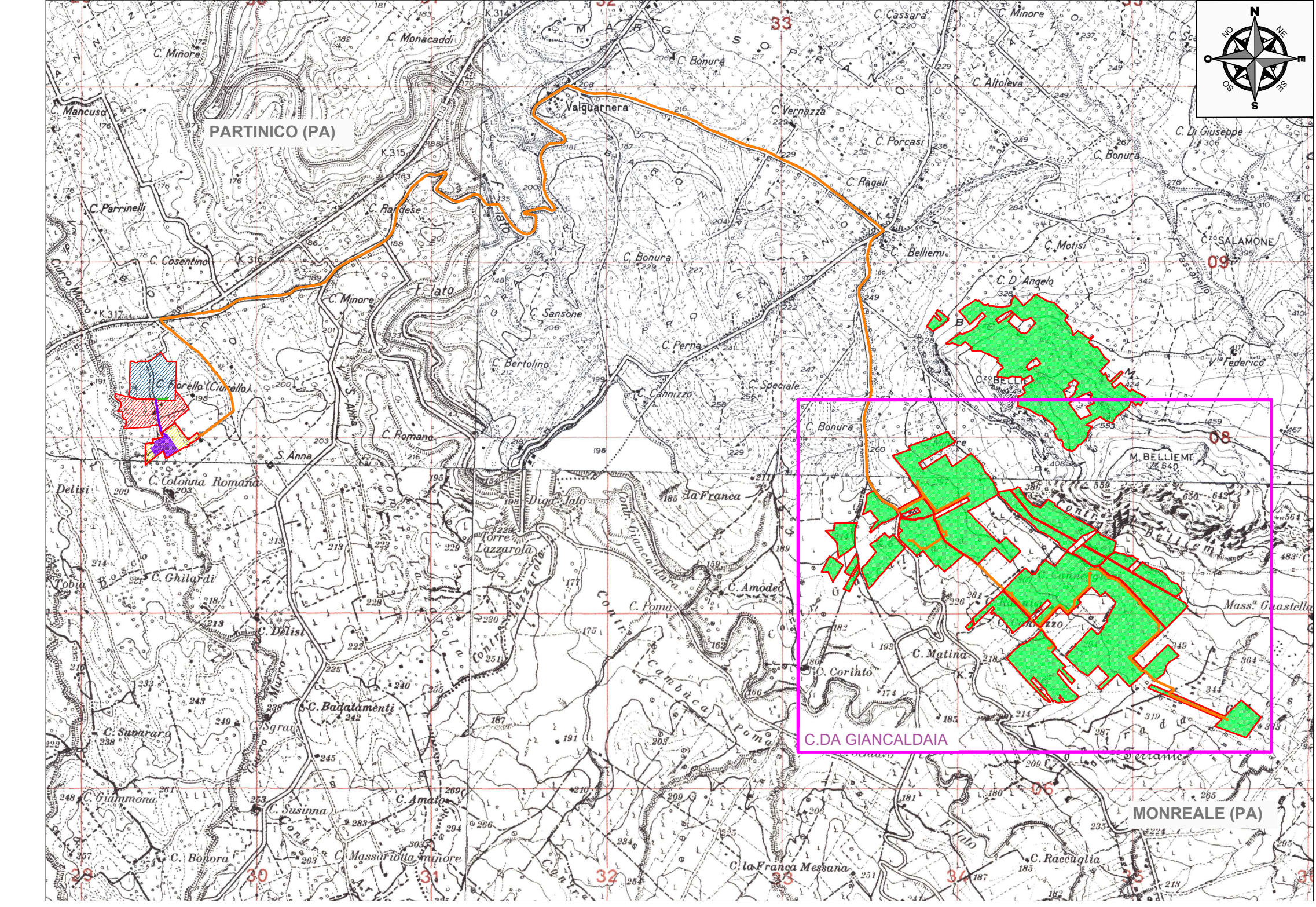
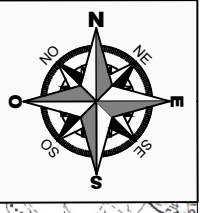
INDIVIDUAZIONE SOTTOCAMPI - INQUADRAMENTO GENERALE C/DA GIANCALDAIA

SCALA 1:2.500



INQUADRAMENTO GENERALE SU IGM

SCALA 1:25.000



LEGENDA

- Sito d'intervento
- Recinzione
- Tracciato cavidotti CC
- Tracciato linea MT
- Area interessata dall'impianto
- Area di proprietà di Terna Spa
- Area stazione di rete Terna Spa esistente
- Area stazione utente
- Stazione utente
- Viabilità interna
- Tracker
- Cabina Inverter, Trasformazione e Storage
- Quadri stringa

SOTTOCAMPO	N° MODULI	POTENZA (kWp)	TIPO INVERTER
A	1848	1.302,84	1
B	7616	5.369,28	3
C	4536	3.197,88	2
D	4760	3.355,80	2
E	4788	3.375,54	2
F	5964	4.204,62	3
G	7448	5.250,84	3
H	3556	2.506,98	2
I	6048	4.263,84	3
L	5600	3.948,00	3
M	4592	3.237,36	2
<b>TOTALE</b>	<b>56756</b>	<b>40012,98</b>	

**REGIONE SICILIA**  
CITTA' METROPOLITANA DI PALERMO

---

PROGETTO: Località Impianto  
COMUNE DI PARTINICO CONTRADA BILLEMI E GIANCALDAIA  
Località Connessione  
COMUNE DI PARTINICO CONTRADA BOSCO

---

Oggetto:  
**PROGETTO DEFINITIVO**  
Realizzazione impianto agro-fotovoltaico denominato "S&P 19" con  
potenza di picco 40.012,980 kWp

---

ELABORATO: Carta di Individuazione sottocampi	DATA: 29/11/2023
CODICE ELABORATO: SP19EPD018_00- Carta_di_individuazione_sottocampi	Rev. Data Rev. Data Rev.
TAV: EPD018	SCALA: 1:2.500

---

PROGETTISTE: Ing. Sapienza Angelo  Ing. Rizzuto Vincenzo 	SPAZIO RISERVATO PER LE APPROVAZIONI
SOCIETA': S&P 19 S.R.L. SICILIA E PROGRESSO Sede legale: Corso dei Mille 112, 90047 Partinico (PA) P.Iva: 07784000828 tel. 091362418 email: sviluppo@sp19sig.com pec: sviluppo@sp19sig.it	