

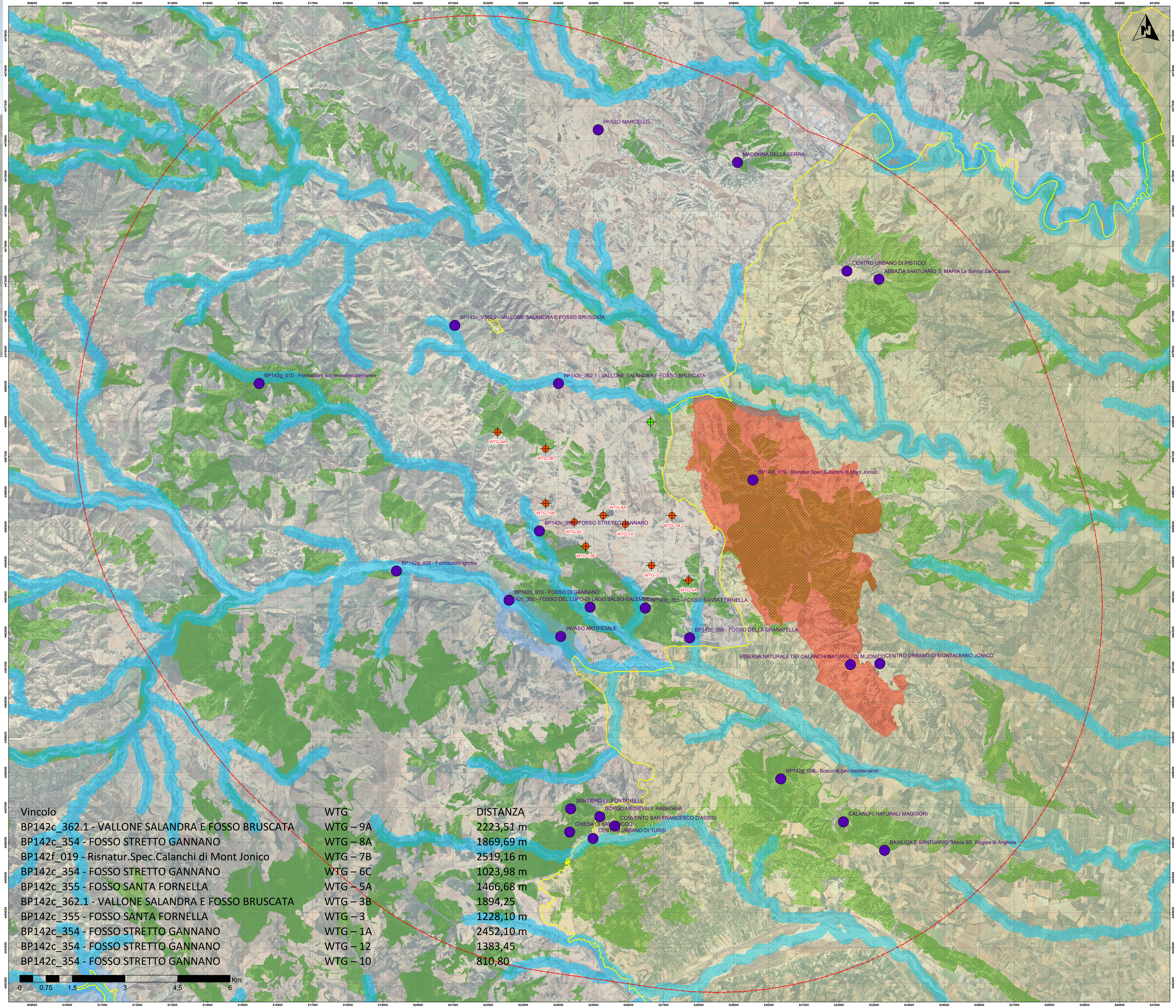
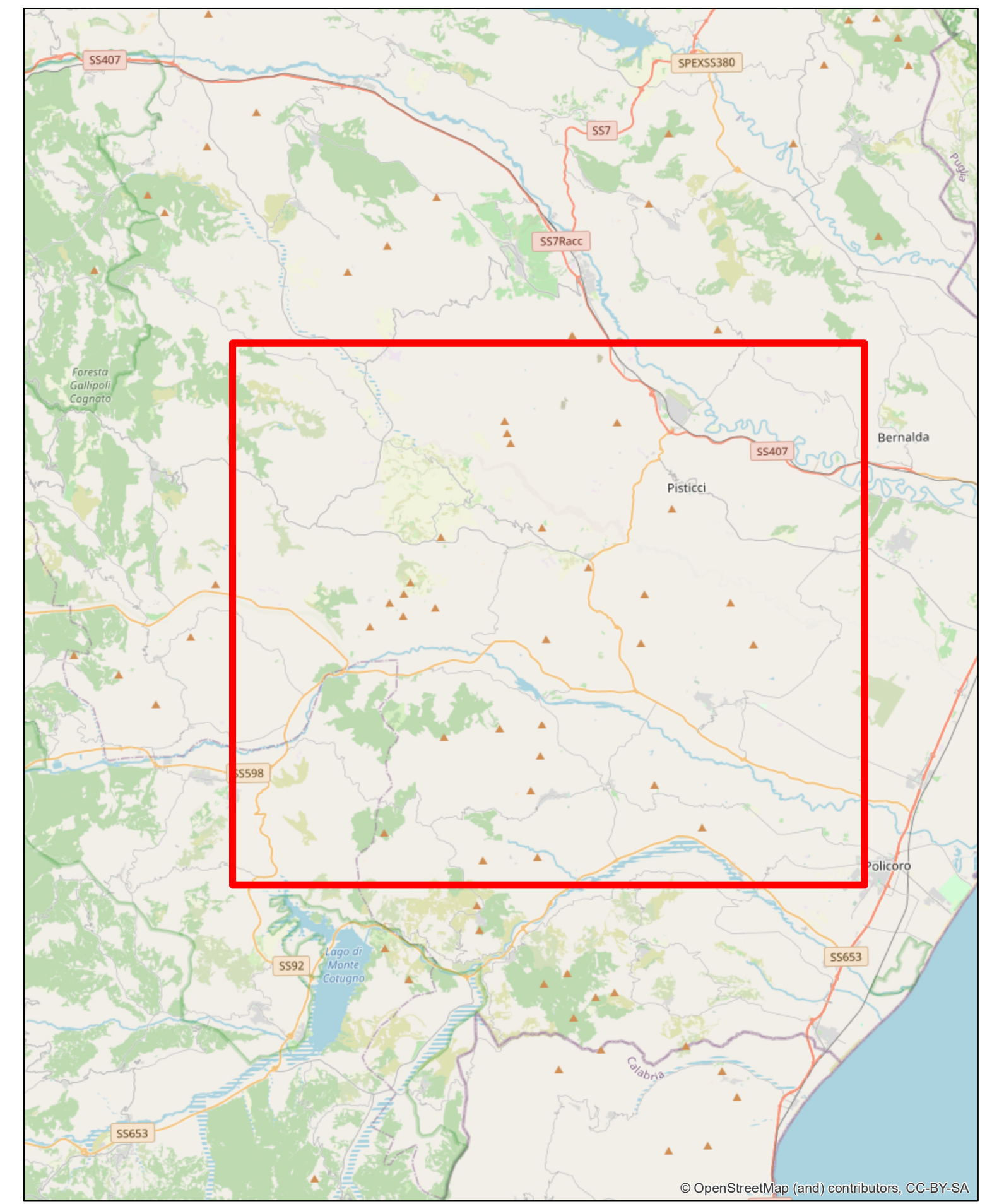
DATA	REVISIONE
Giugno 2024	Documentazione integrativa VIA

CONSULENTE:
BioPhilia S.p.A.
Via C. Verdi 29
75016 Pismarico (MT)
P.IVA: 01182980779
www.biophiliasp.it

PROPRONTE:
MY EOLIO S.P.A.
Via Vecchia Ferrara 22
38100 Vicenza
P.IVA: 04456470241
PEC: myeoliospa@pec.it

ELABORATO
D10.2024

- Legenda**
- buffer_11
 - Punti sensibili
 - Layout di progetto
 - Stazione di accumulo in progetto
 - Beni paesaggistici art. 136
 - Art. 142 lett. f) Parchi e riserve
 - Art. 142 lett. b) 150 Metri dai Laghi
 - Art. 142 lett. c) 150 Metri dai Fiumi
 - Art. 142 lett. g) Aree boscate



Vincolo	WTG	DISTANZA
BP142c_362.1 - VALLONE SALANDRA E FOSSO BRUSCATA	WTG - 9A	2223,51 m
BP142c_354 - FOSSO STRETTO GANNANO	WTG - 8A	1869,69 m
BP142f_019 - Risnatur.Spec.Calanchi di Mont Jonico	WTG - 7B	2519,16 m
BP142c_354 - FOSSO STRETTO GANNANO	WTG - 6C	1023,98 m
BP142c_355 - FOSSO SANTA FORNELLA	WTG - 5A	1466,68 m
BP142c_362.1 - VALLONE SALANDRA E FOSSO BRUSCATA	WTG - 3B	1894,25 m
BP142c_355 - FOSSO SANTA FORNELLA	WTG - 3	1228,10 m
BP142c_354 - FOSSO STRETTO GANNANO	WTG - 1A	2452,10 m
BP142c_354 - FOSSO STRETTO GANNANO	WTG - 12	1383,45 m
BP142c_354 - FOSSO STRETTO GANNANO	WTG - 10	810,80 m

