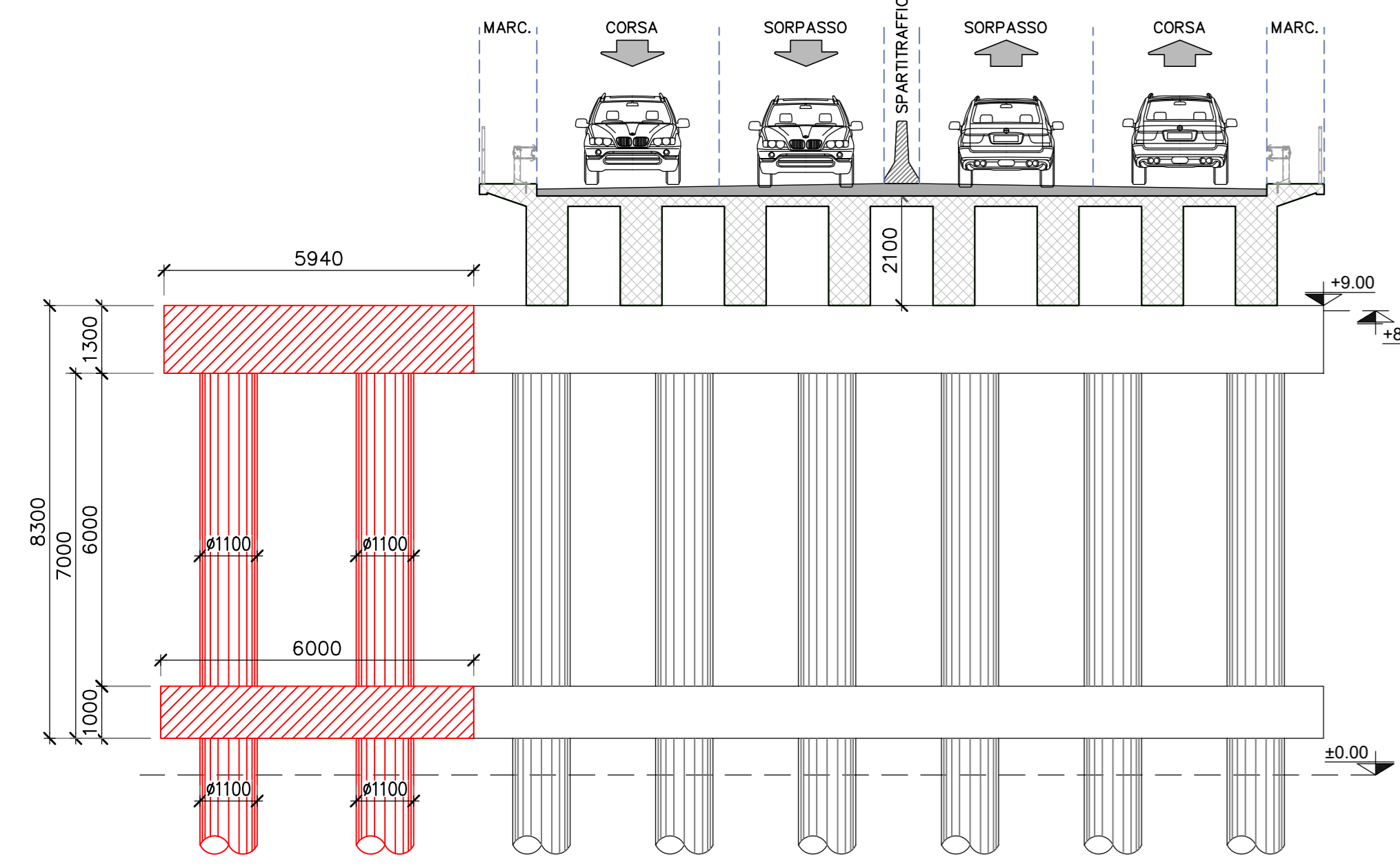
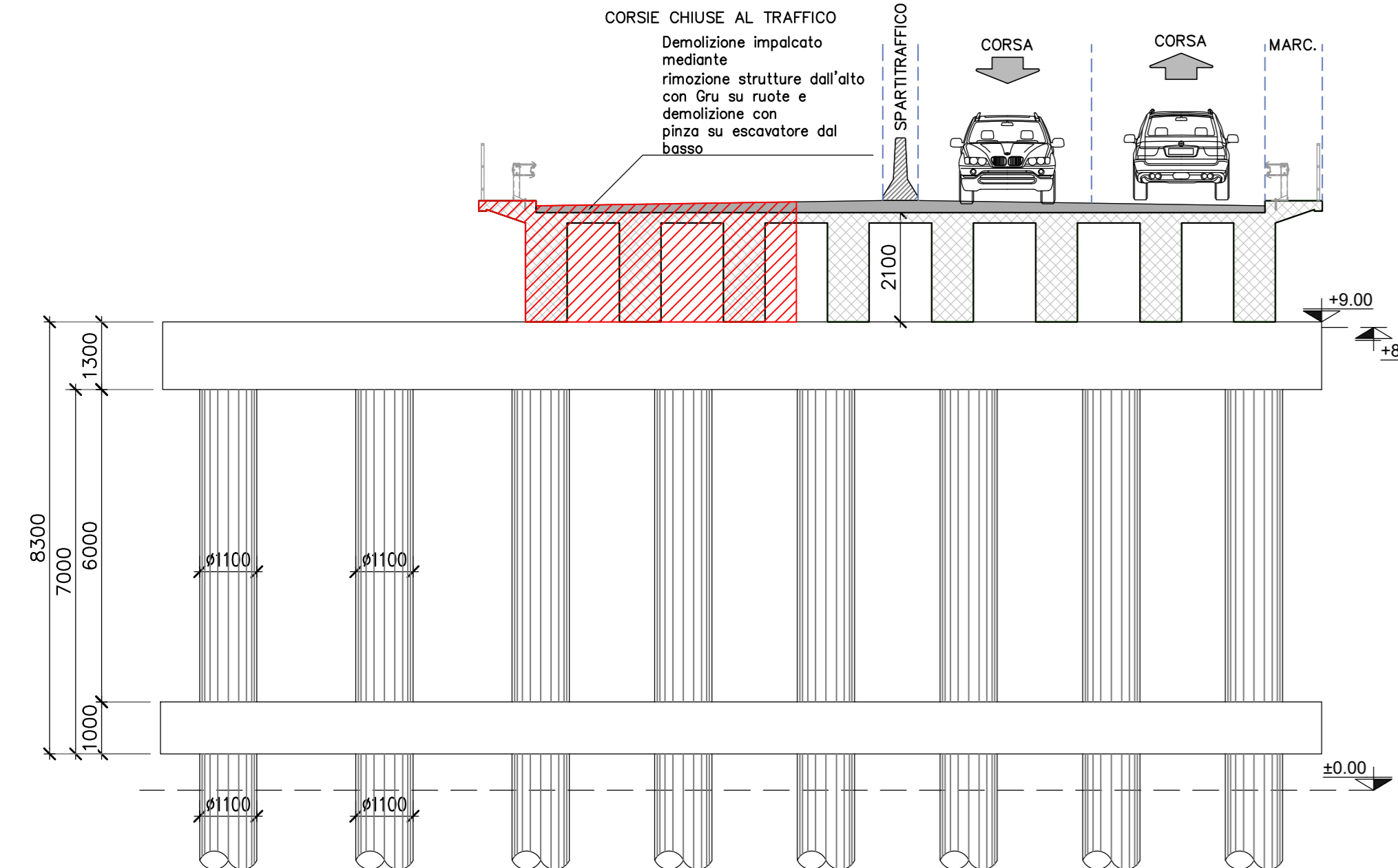


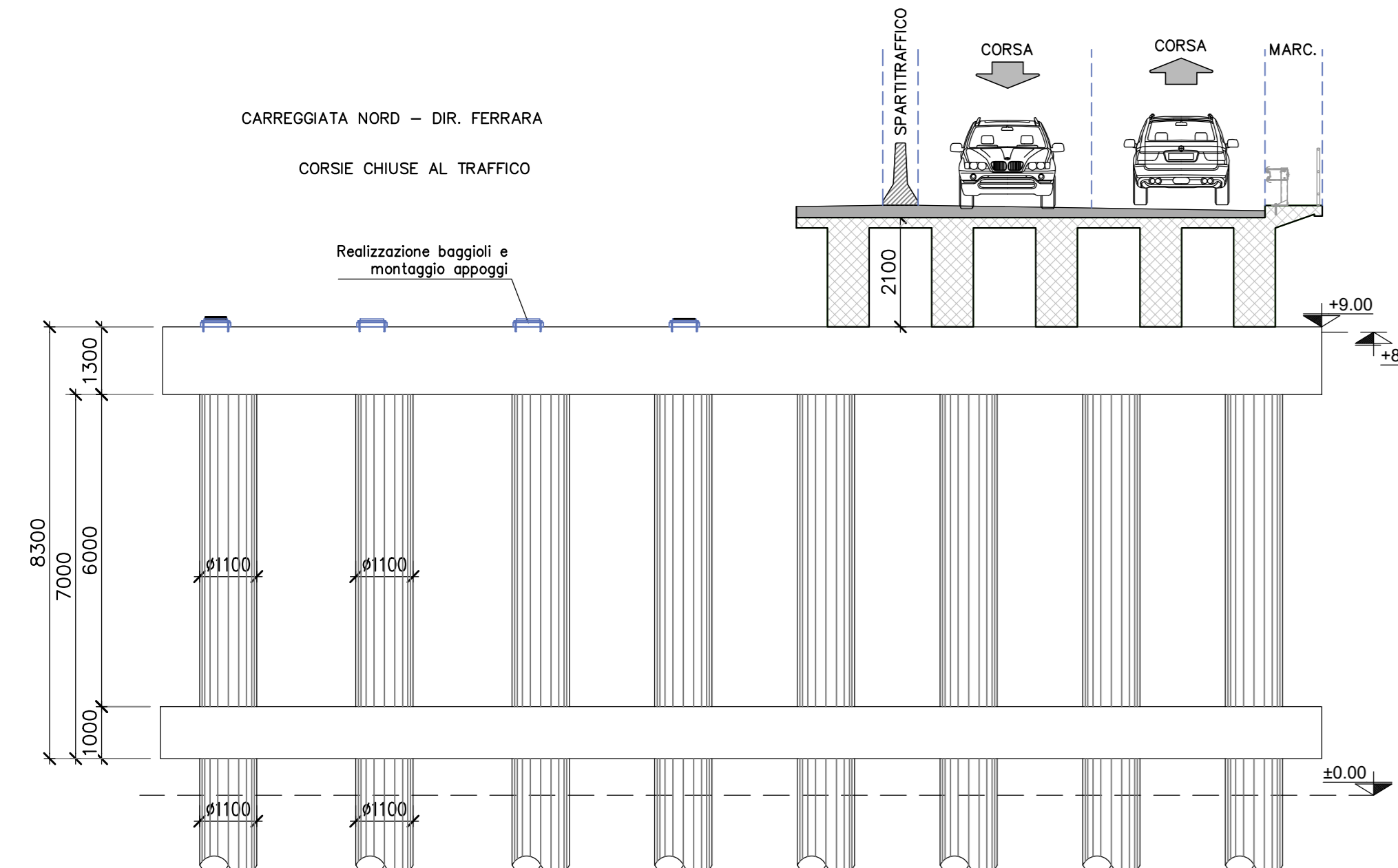
FASE -A-



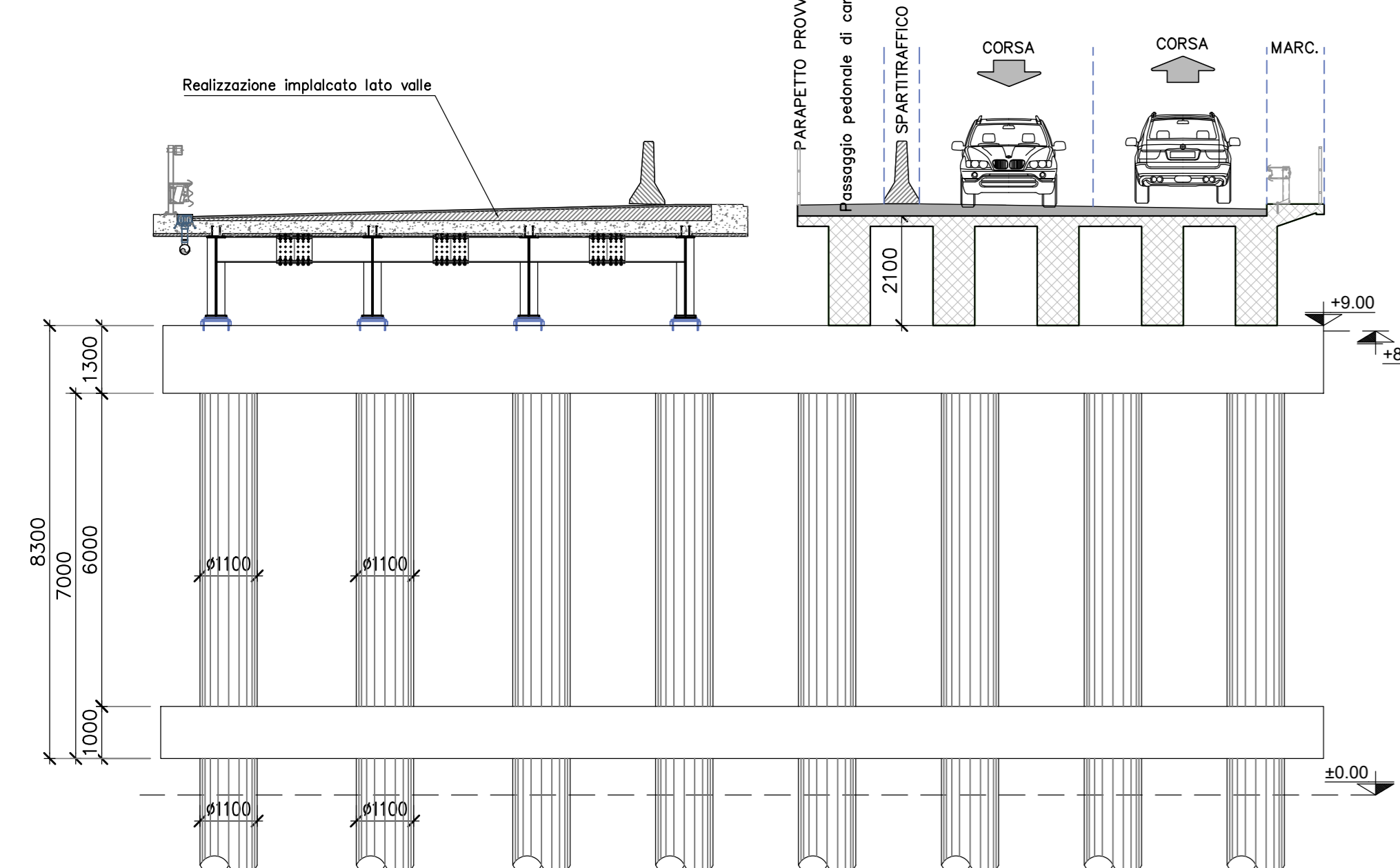
FASE -B1-B2



FASE C



FASE D



OPERE PRELIMINARI ALLA REALIZZAZIONE DELL'IMPALCATO-

- Prolungamento sottopasso di Via Quaroni;
- Allargamento sede stradale sul lato di valle;
- Installazione supporti provvisori di messa in sicurezza delle selle Gerber sul semi impalcato di monte;

FASE -A-

(Spostamento del transito veicolare sulla semicarreggiata esistente di monte. Il traffico veicolare verrà limitato ad una corsia per senso di marcia).

- Realizzazione Pali di Fondazione delle Pile e delle Spalle;
- Realizzazione Fondazioni di Pile e Spalle;
- Realizzazione Elevazioni di Pile e Spalle;
- Realizzazione Pulvini delle Pile;
- Ripristino superficiale dei c/s delle pareti delle spalle esistenti;
- Predisposizione armature dei baggiali e dei fori per l'alloggiamento delle zanche degli appoggi sui pulvini delle pile e sulle spalle, per la parte libera dall'impalcato esistente;

FASE -B1

(Conservazione del transito veicolare sulla semicarreggiata esistente di monte. In corrispondenza dell'impalcato il traffico veicolare verrà limitato ad una corsia per senso di marcia).

- Scarifica strati in conglomerato bituminoso della semi-carreggiata di valle dell'impalcato esistente;
- Impalcato centrale: separazione delle 3 travi di valle e della relativa soletta dell'impalcato esistente mediante sega per c.a. a disco e a filo;
- Impalcato centrale: rimozione delle 3 travi di valle e della relativa soletta dell'impalcato esistente mediante utilizzo di due gru con chiusura temporanea (15 min.) della carreggiata di monte per carico su carrello in orario notturno.

FASE -B2

- Impalcato laterali: separazione della soletta e delle 3 travi di valle dal resto dell'impalcato esistente mediante sega per c.a. a disco e a filo;
- Impalcato laterale lato Ferrara: demolizione delle 3 travi di valle e della relativa soletta dell'impalcato esistente mediante pinza demolitrice, operando dalla banchina del fiume e da una banchina provvisoria da realizzare nell'alveo del fiume;
- Impalcato laterale lato Rimini: demolizione delle 3 travi di valle e della relativa soletta dell'impalcato esistente mediante pinza demolitrice, operando dalla banchina del fiume e da una banchina provvisoria da realizzare nell'alveo del fiume;
- Ripristino c/s dei pulvini e delle spalle per la porzione appena liberata dall'impalcato

FASE -C-

(Conservazione del transito veicolare sulla semicarreggiata esistente di monte. In corrispondenza dell'impalcato il traffico veicolare verrà limitato ad una corsia per senso di marcia).

- Realizzazione dei baggiali sui pulvini esistenti e sulle spalle;
- Montaggio appoggi delle travi;

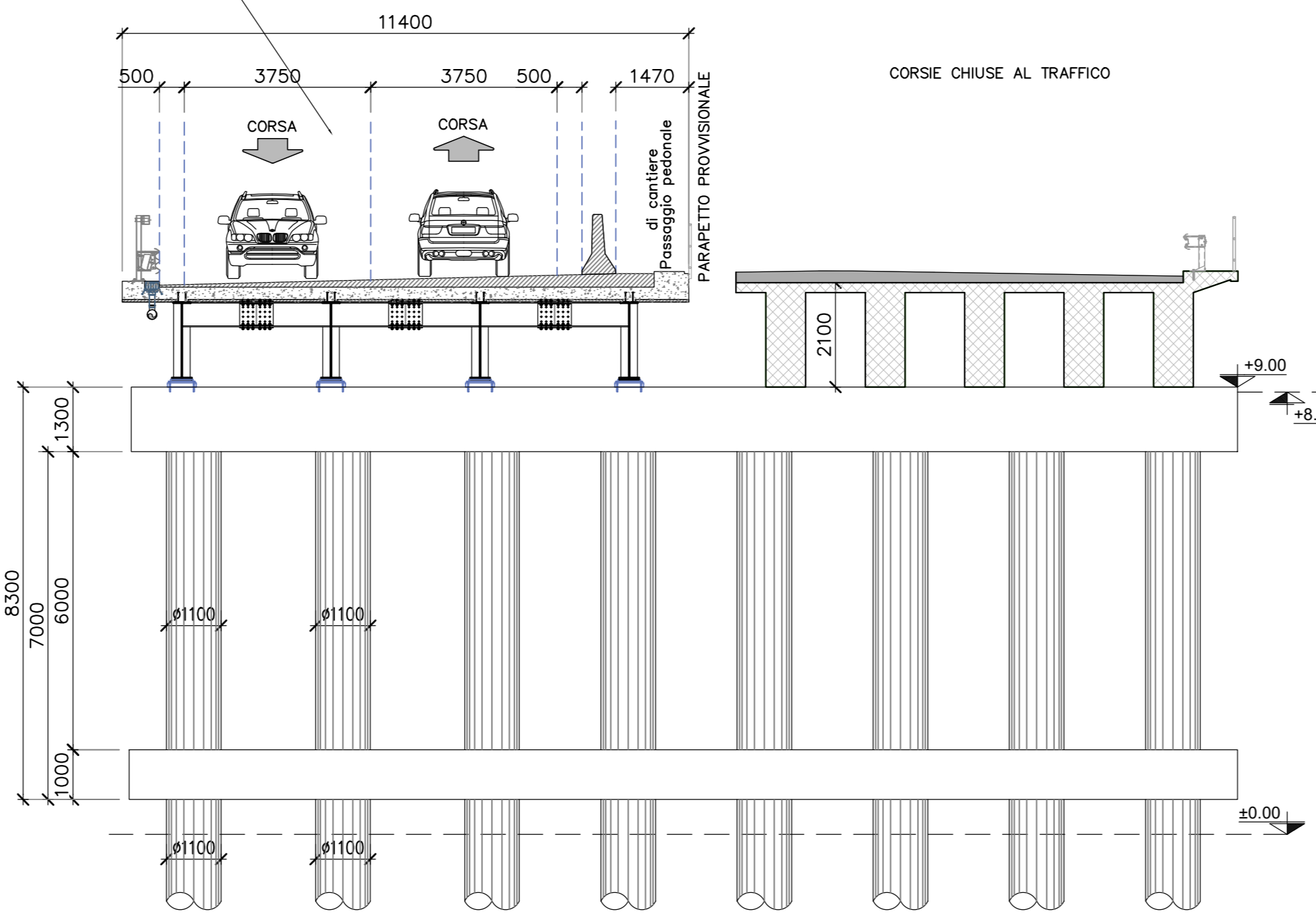
FASE -D-

(Conservazione del transito veicolare sulla semicarreggiata esistente di monte. In corrispondenza dell'impalcato il traffico veicolare verrà limitato ad una corsia per senso di marcia).

- Montaggio strutture metalliche dell'impalcato di valle: collegamento travi, montaggio dei traversi e delle restanti parti in acciaio della struttura portante;
- Realizzazione soletta impalcato;
- Completamento impalcato di valle:
 - Impermeabilizzazione;
 - Pavimentazione, ad esclusione dello strato di usura;
 - barriere di sicurezza;
 - Smaltimento acqua di piattaforma;
 - Segnaletica provvisoria.
- Collaudo nuovo impalcato di valle.

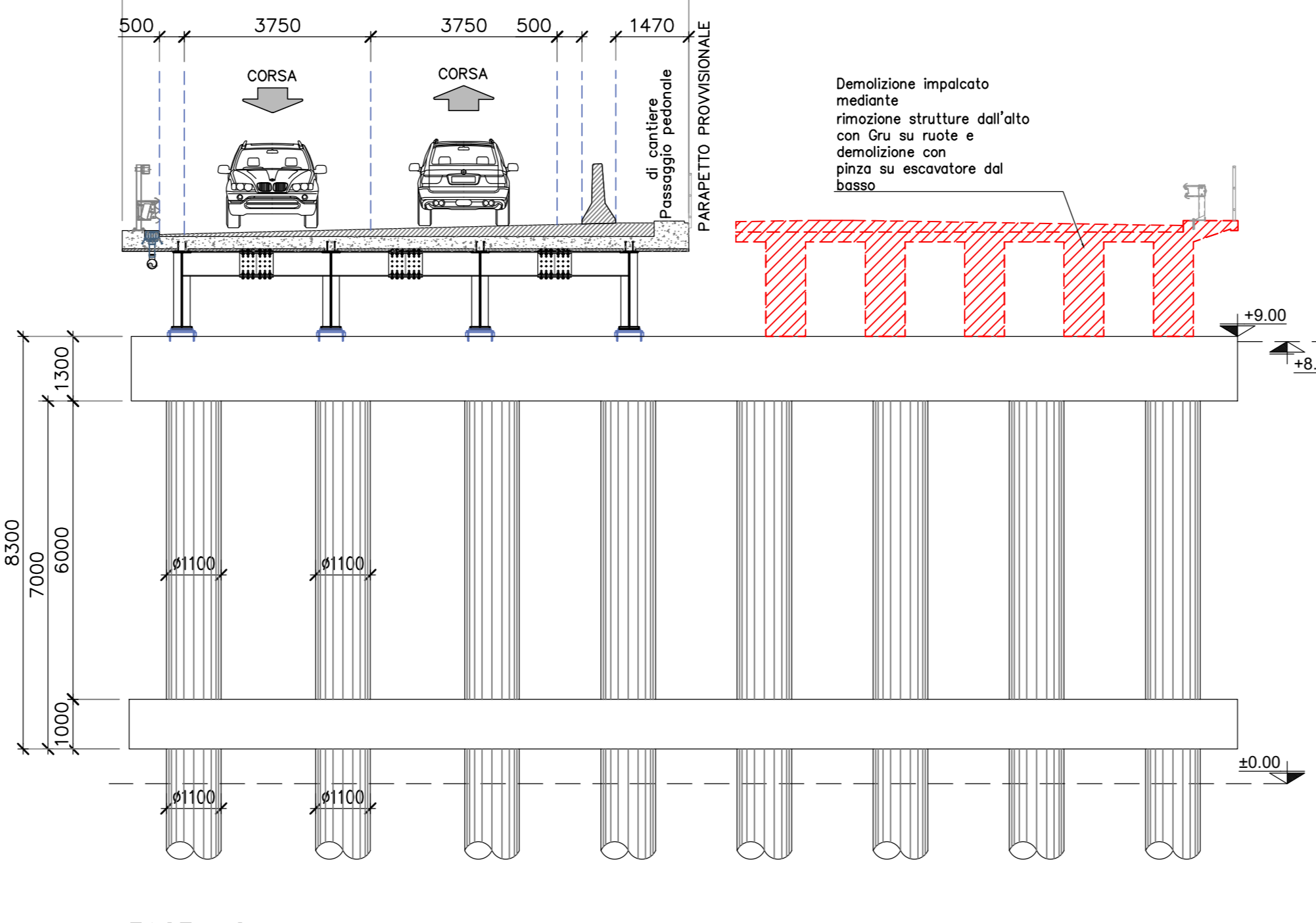
FASE -E-

(Spostamento circolazione sull'impalcato di valle)



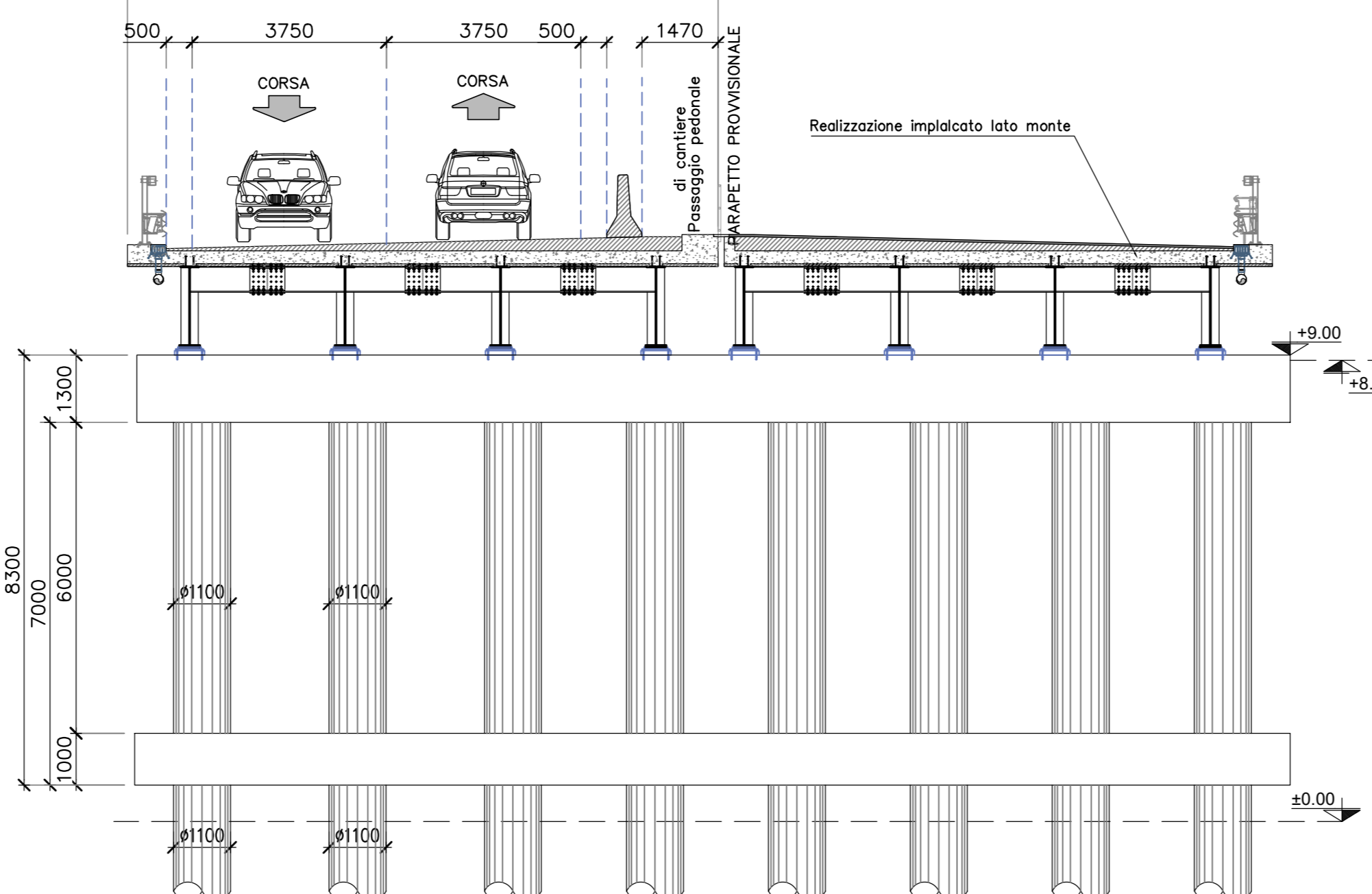
FASE -F-

(Spostamento della circolazione sul nuovo impalcato di valle. In corrispondenza dell'impalcato di valle il traffico veicolare verrà limitato ad una corsia per senso di marcia).



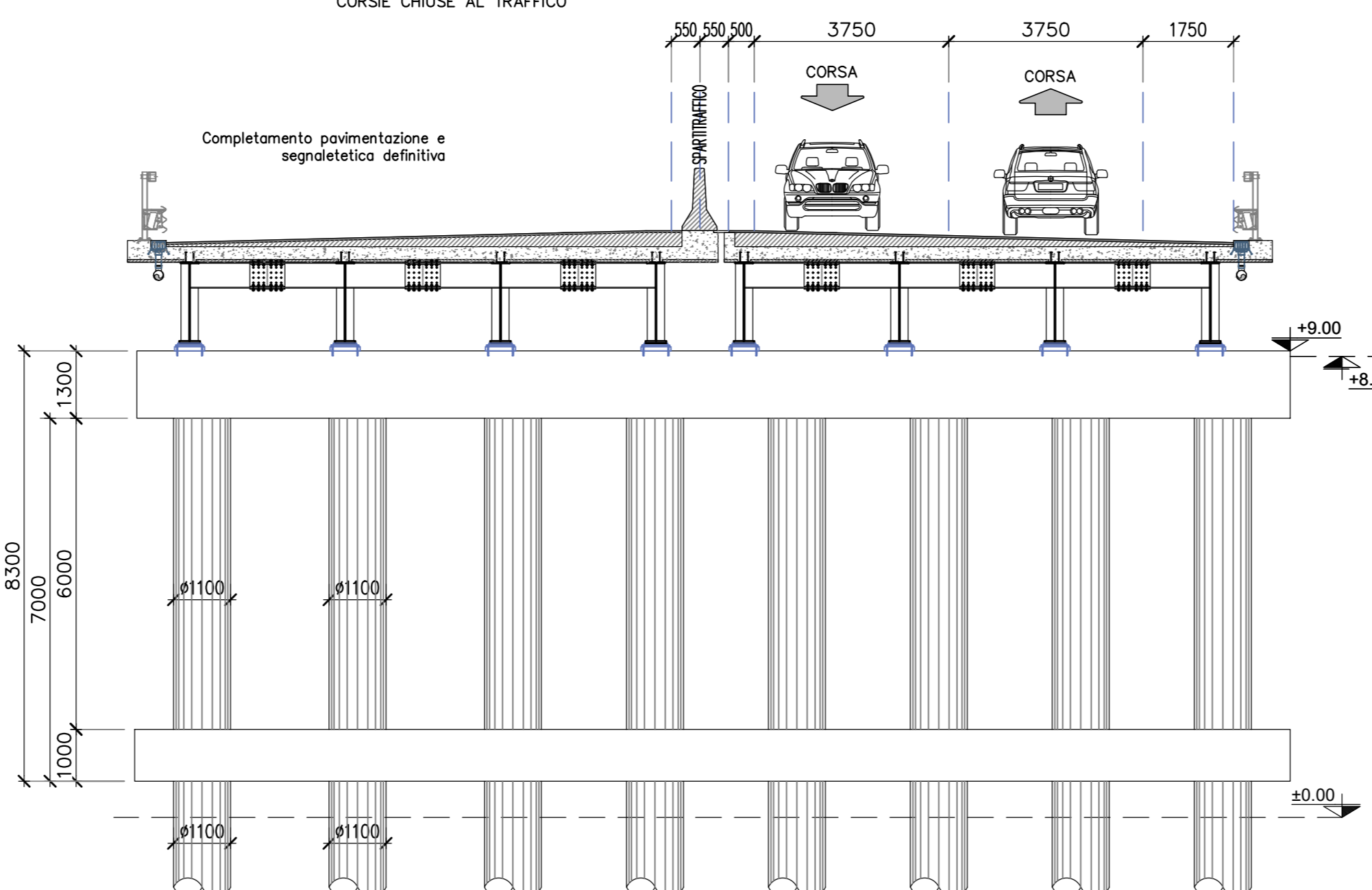
FASE -G-

(Conservazione del transito veicolare sulla nuova semicarreggiata di valle. In corrispondenza dell'impalcato di valle il traffico veicolare verrà limitato ad una corsia per senso di marcia).



FASE -H-

(Spostamento della circolazione sul nuovo impalcato di Monte. In corrispondenza dell'impalcato di monte il traffico veicolare verrà limitato ad una corsia per senso di marcia).



FASE -E-

(Spostamento della circolazione sul nuovo impalcato di Valle. In corrispondenza dell'impalcato di valle il traffico veicolare verrà limitato ad una corsia per senso di marcia).

FASE -F1-

(Conservazione del transito veicolare sulla nuova semicarreggiata di valle. In corrispondenza dell'impalcato di valle il traffico veicolare verrà limitato ad una corsia per senso di marcia).

- Scarifica strati in conglomerato bituminoso della semi-carreggiata di monte dell'impalcato esistente;
- Impalcato centrale: separazione delle 5 travi e della relativa soletta dell'impalcato esistente rimasto mediante sega per c.a. a disco e a filo;
- Impalcato centrale: rimozione delle 5 travi e della relativa soletta dell'impalcato esistente rimasto mediante l'utilizzo di due gru con chiusura temporanea (15 min.) della carreggiata di valle per carico su carrello in orario notturno.

FASE -F2

- Impalcato laterale lato Ferrara: demolizione delle 5 travi rimaste e della relativa soletta dell'impalcato esistente mediante pinza demolitrice, operando dalla banchina del fiume e da una banchina provvisoria da realizzare nell'alveo del fiume;
- Impalcato laterale lato Rimini: demolizione delle 5 travi rimaste e della relativa soletta dell'impalcato esistente mediante pinza demolitrice, operando dalla banchina del fiume e da una banchina provvisoria da realizzare nell'alveo del fiume;
- Ripristino c/s dei pulvini e delle spalle per la porzione appena liberata dall'impalcato

FASE -G-

(Conservazione del transito veicolare sulla nuova semicarreggiata di valle. In corrispondenza dell'impalcato di valle il traffico veicolare verrà limitato ad una corsia per senso di marcia).

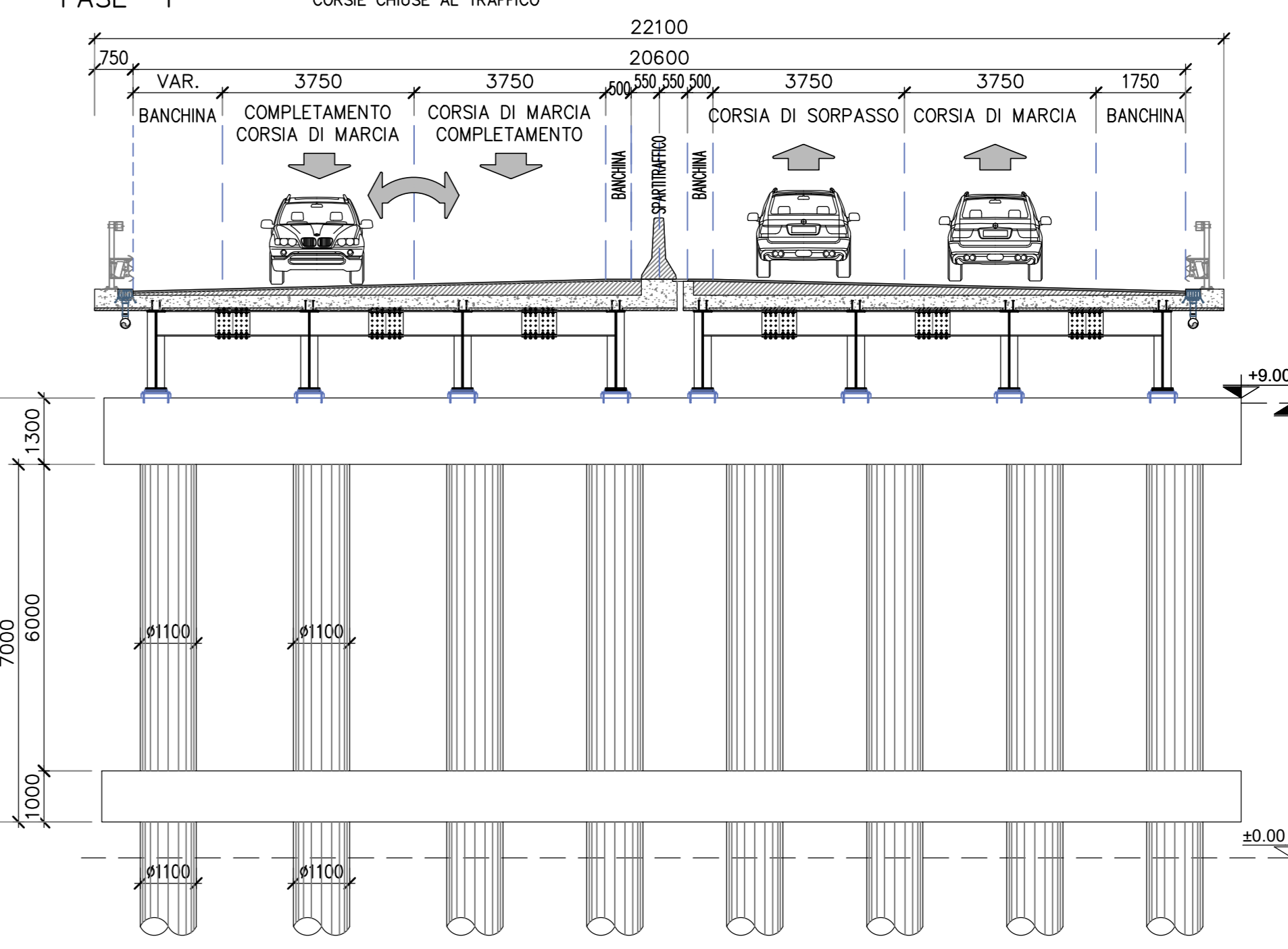
- Realizzazione dei baggiali sui pulvini esistenti e sulle spalle;
- Montaggio appoggi delle travi;
- Montaggio strutture metalliche dell'impalcato di monte: collegamento travi, montaggio dei traversi e delle restanti parti in acciaio della struttura portante;
- Realizzazione soletta impalcato;
- Completamento impalcato di monte:
 - Impermeabilizzazione;
 - Pavimentazione, ad esclusione dello strato di usura;
 - barriere di sicurezza;
 - Smaltimento acqua di piattaforma;
 - Segnaletica definitiva.
- Collaudo nuovo impalcato di valle.

FASE -H-

(Spostamento della circolazione sul nuovo impalcato di Monte. In corrispondenza dell'impalcato di monte il traffico veicolare verrà limitato ad una corsia per senso di marcia).

- Completamento finale impalcato di valle:
 - Completamento pavimentazione con strato di usura;
 - Posizionamento definitiva delle barriere di sicurezza;
 - Segnaletica definitiva.

FASE -I-



FASE -I-

(Modifica della viabilità: in direzione nord viene istituito il transito definitivo, prevedendo le due corsie di marcia in tale direzione, invece in direzione sud il traffico viene parzialmente su una corsia di marcia, che viene alternata per consentire il completamento di una corsia alla valle).

- Completamento impalcato di monte con stesa di strato di usura e segnaletica orizzontale e verticale;
- Apertura al traffico di entrambe le carreggiate

PARTE INTEGRANTE DEL PRESENTE ELABORATO E' LA TAVOLA RELATIVA AI MATERIALI ED ALLE NOTE GENERALI - VEDERE TAVOLA TO10V101STRD01_A - TABELLA MATERIALI E NOTE GENERALI

anias Gruppo FS Italiane

Anas S.p.A. - Gruppo Ferrovie dello Stato Italiane
Società con socio unico soggetta all'attività di direzione e coordinamento di Ferrovie dello Stato Italiane S.p.A. e concessionaria ai sensi del D.L. 136/2002 (convertito con L. 178/2002)

Struttura Territoriale Emilia Romagna
Viale A. Masini, 8 - 40126 Bologna T [+30] 051 6301111 - F [+39] 051 244970
Pec: anas.emiliaromagna@postcert.stradeanas.it - www.stradeanas.it

Miglioramento del collegamento tra SS16 "Adriatica" e SS309 Dir. "Romea" Interventi di adeguamento della Tangenziale di Ravenna

II STRALCIO
dal Km 151+902 al Km 152+217 e dal Km 153+313 al Km 153+628

PROGETTO ESECUTIVO

PROGETTISTI:
Ing. Michele Bagnoli

GRUPPO DI PROGETTAZIONE
Membro:
sinergo
sinergo Spa - Via De Berti 103 - 30030 Montebelluna (TV) - Tel. +39 0423 842111 - Fax +39 0423 842111 - www.sinergo.com

IL GEOLGO:
Dot. Geo. Massimo Romagnoli

COORDINATORE PER LA SICUREZZA IN FASE DI PROGETTAZIONE
Geom. Marcello Mancini

VISTO: IL RESP. DEL PROCEDIMENTO
Ing. Aristide Lamberti

PROTOCOLLO: DATA

CODICE PROGETTO		NOME FILE	REVISIONE	SCALA
PROGETTO N. DEL	9185	230221 (App.2023)		1:100
CODICE ELAB.	T02C[A]01C[AN]S[E]01			
D				
C				
B				
A	Prima emissione	02/2024	L.A.	L.B.
REV.	DESCRIZIONE	DATA	REDATTO	VERIFICATO
				APPROVATO