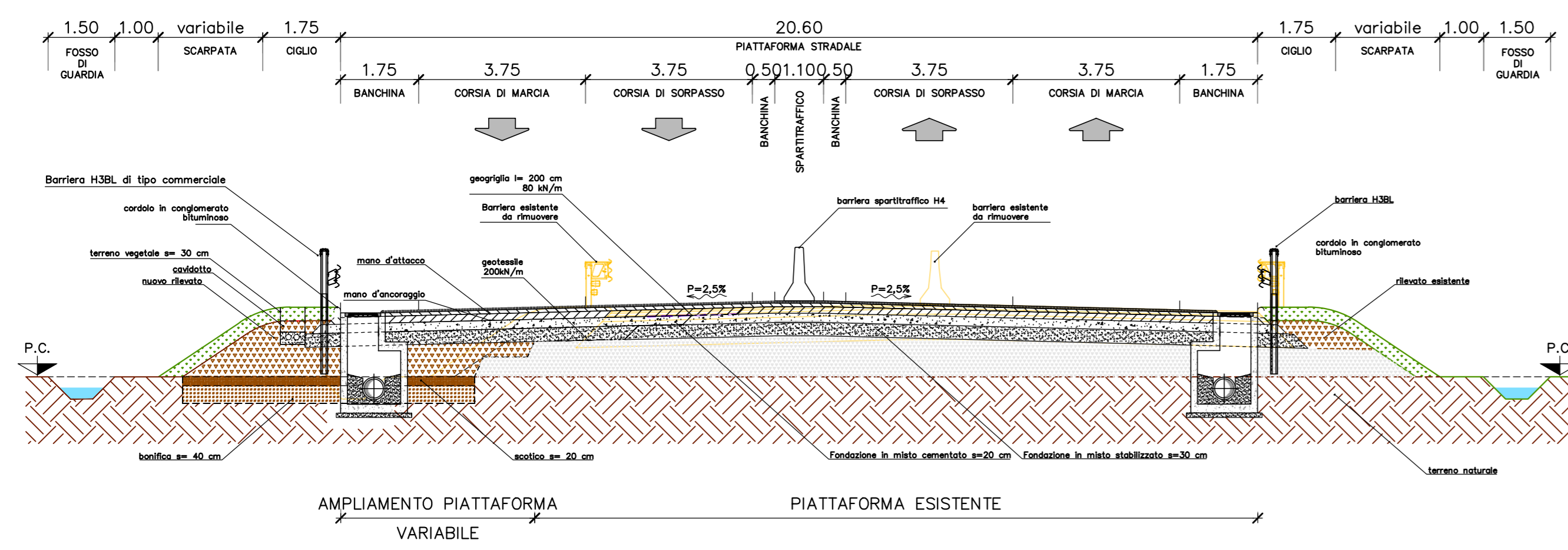
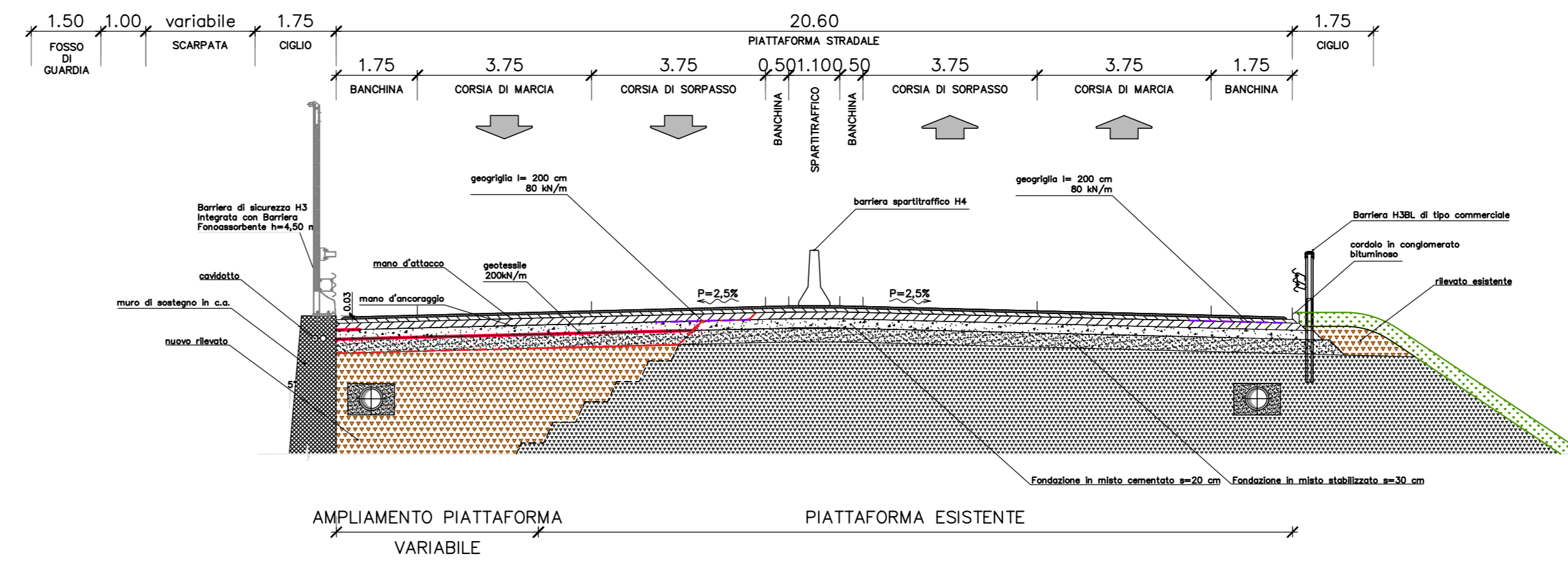


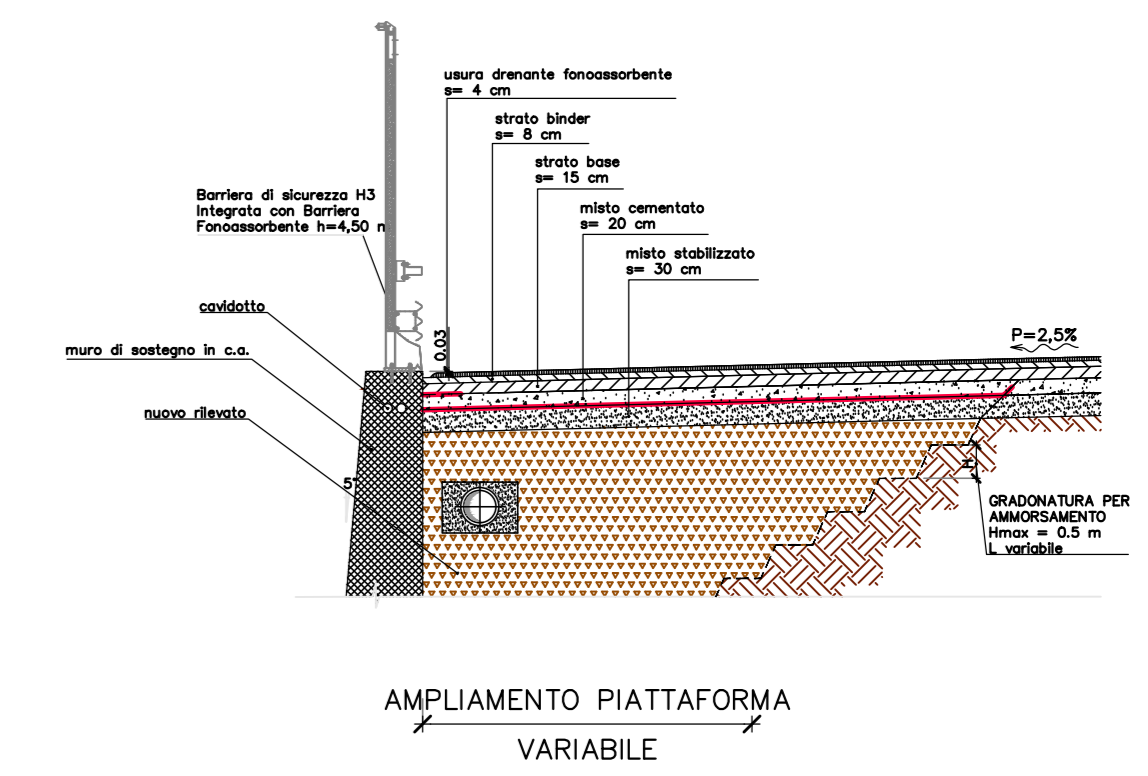
VIABILITÀ DI PROGETTO – CATEGORIA "B" CON SPARTITAFFICO RIDOTTO
SEZIONE TIPO IN RILEVATO – RETTIFILIO IN ASSE CADITOIE
scala 1:100



SEZIONE TIPO IN RILEVATO – CON MURO DI SOSTEGNO
scala 1:100

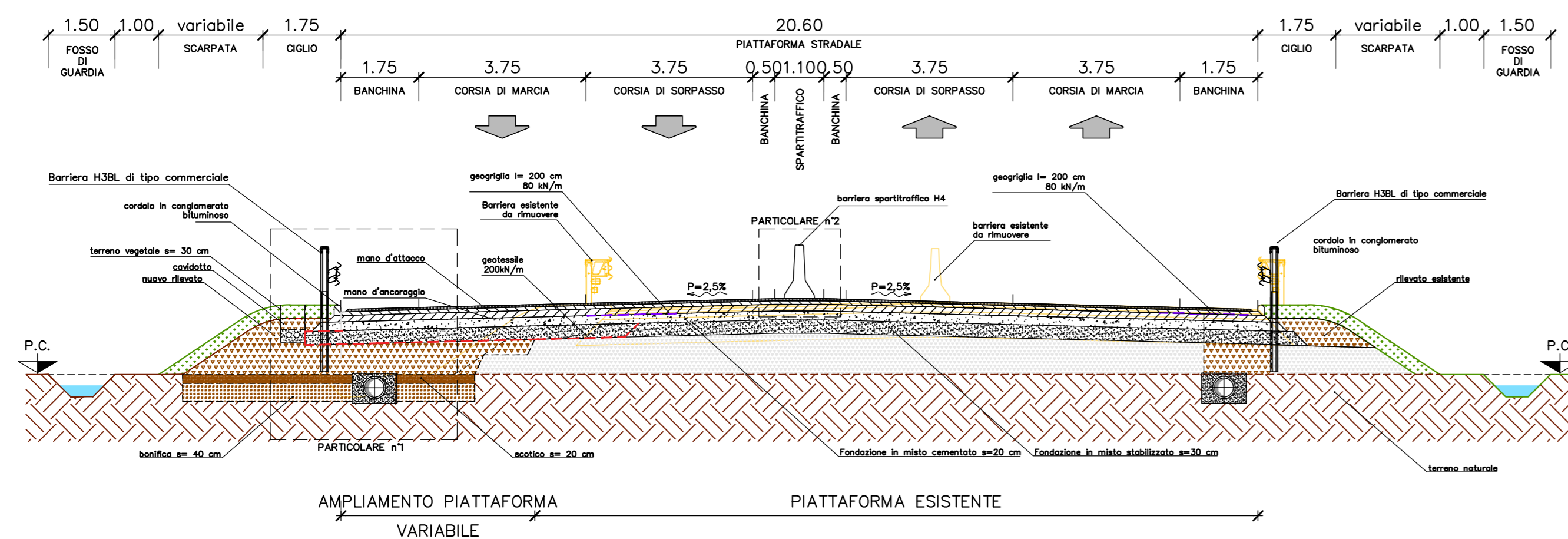


SEZIONE TIPO IN RILEVATO – PARTICOLARE GRADONATURA
scala 1:100

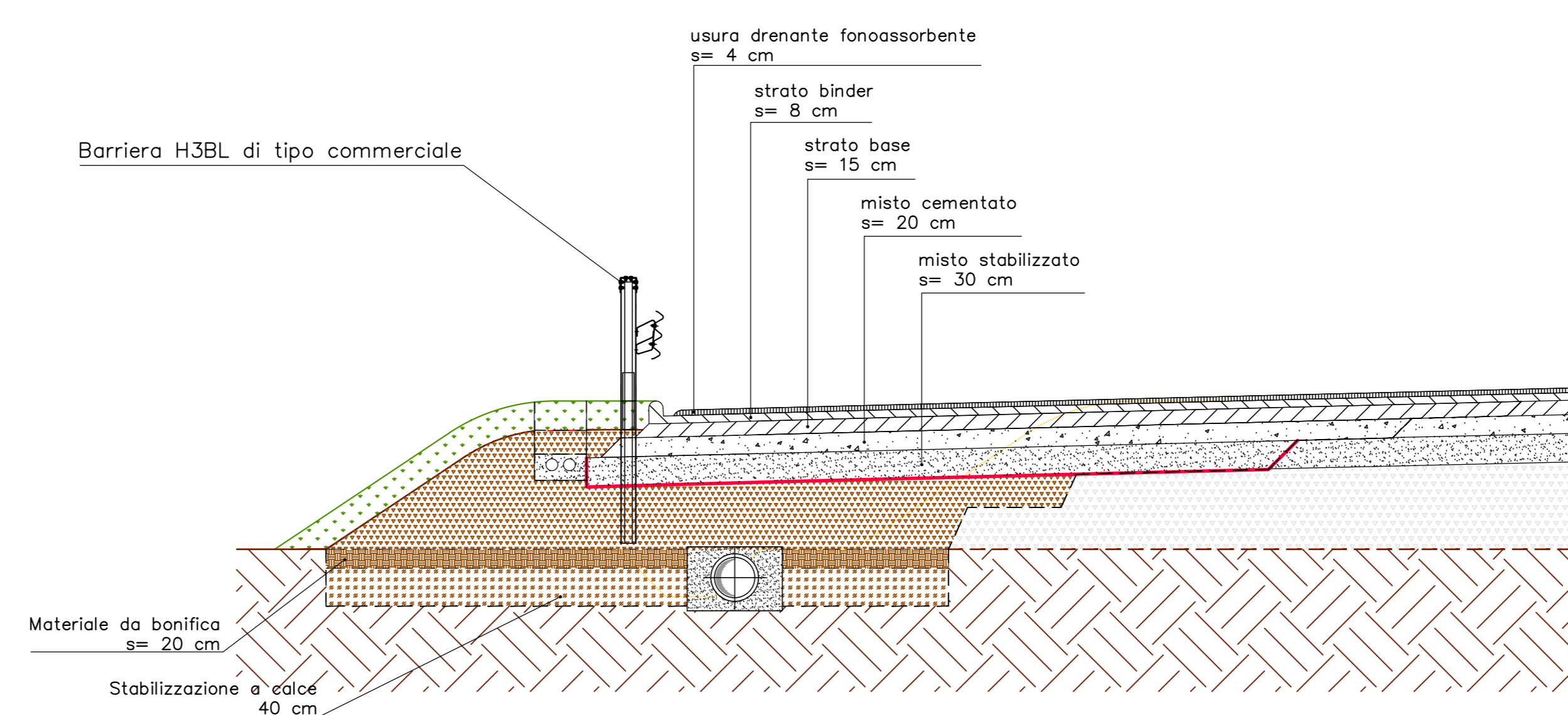


NOTA: Per le caratteristiche della gradonatura fare riferimento alle Norme Tecniche presenti nel Capitolato Speciale d'Appalto. La geometria e le caratteristiche della gradonatura rappresentate nella sezione tipo dovranno essere le medesime sia per l'adeguamento con muro di sostegno sia in rilevato.

SEZIONE TIPO IN RILEVATO – RETTIFILIO
scala 1:100

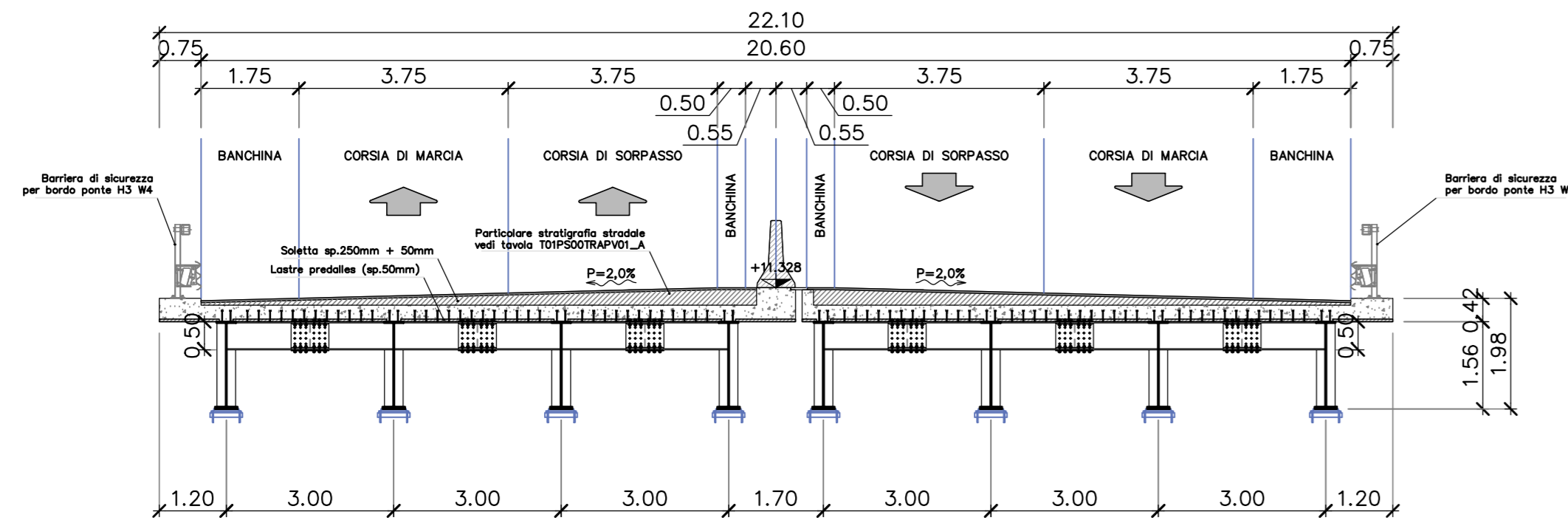


PARTICOLARE n° 1
PAVIMENTAZIONE ED ELEMENTI DI MARGINE
scala 1:50

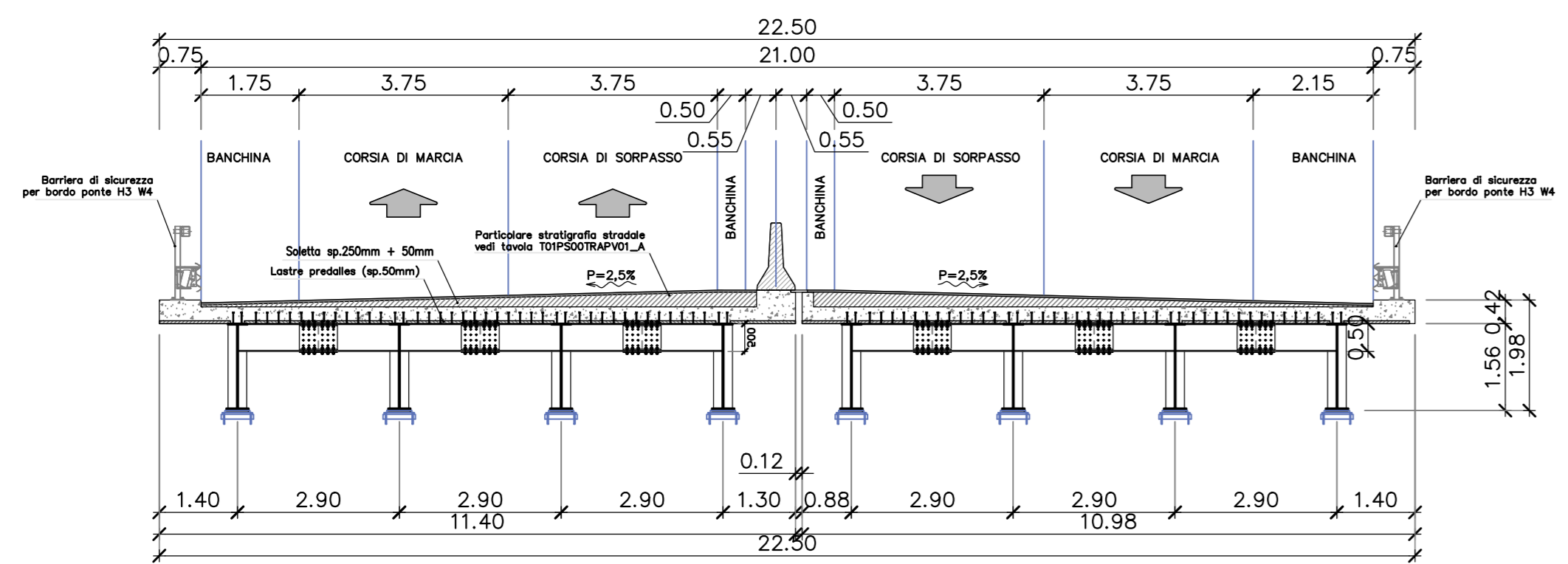


Tratteggio	Materiale	Codice
[diagonal lines]	Usura drenante fonooassorbente	D.01.036.c
[horizontal lines]	Binder	D.01.017.i
[diagonal lines]	Mano d'attacco	D.01.043.d
[diagonal lines]	Strato di base	D.01.005.e
[diagonal lines]	Mano d'ancoraggio	D.01.043.1.a
[diagonal lines]	Misto cementato	D.01.003
[diagonal lines]	Geogriglia	E.01.040.e
[diagonal lines]	Misto granulare stabilizzato	D.01.001.a
[diagonal lines]	Geotessile	E.01.032.a
[diagonal lines]	Terreno vegetale	A.02.001.b
[diagonal lines]	Materiale da rilevato A1,A2-4,A2-5,A3	A.02.007.a
[diagonal lines]	Gradonatura	A.02.001.e
[diagonal lines]	Materiali da bonifica	A.01.001
[diagonal lines]	Stabilizzazione a calce	A.02.020.b

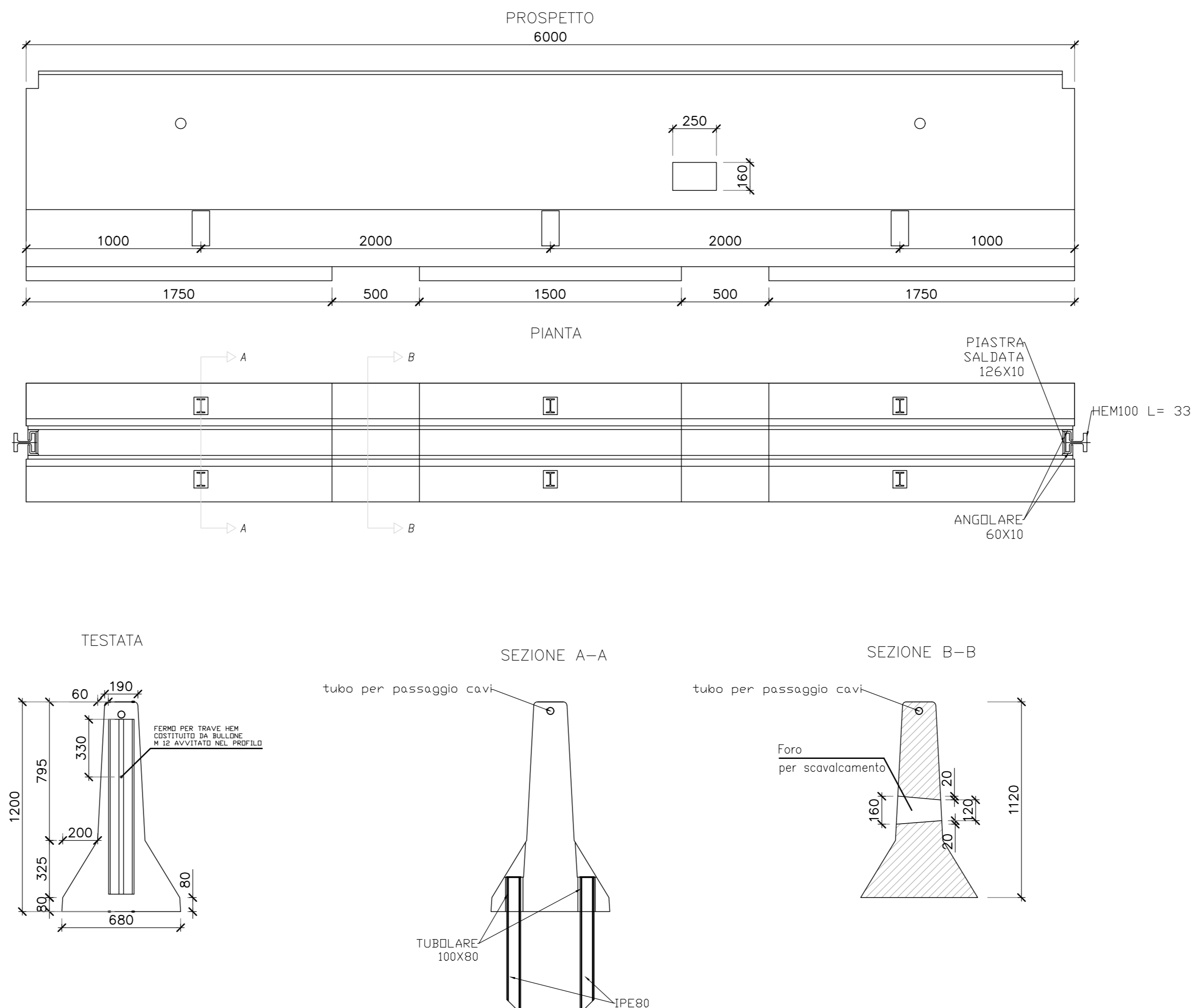
PONTE SUL FIUME MONTONE
SEZIONE TIPO CORRENTE
scala 1:100



PONTE SUL FIUME RONCO
SEZIONE TIPO CORRENTE
scala 1:100

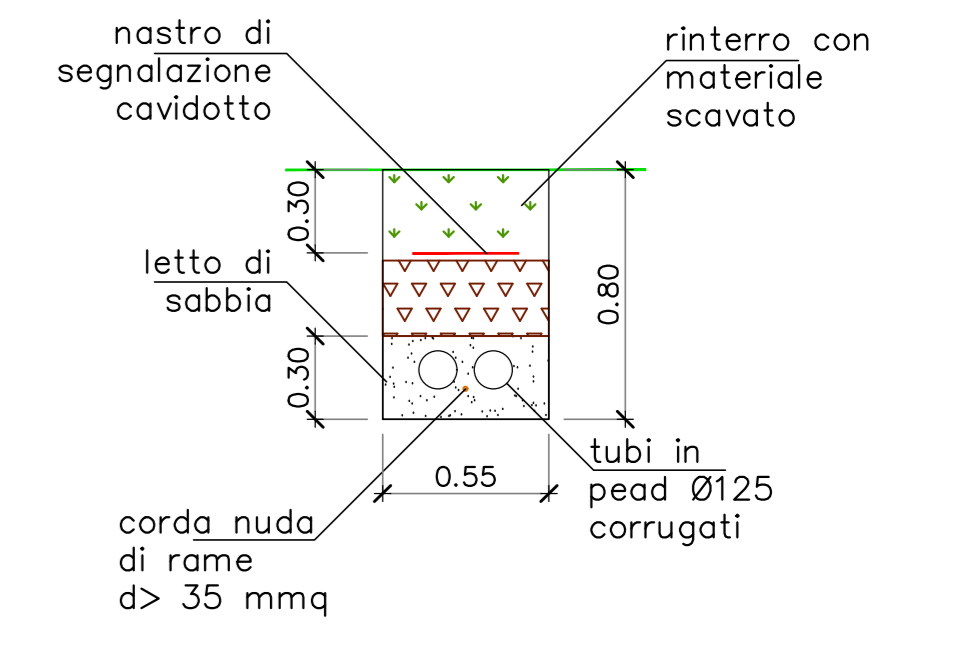


PARTICOLARE n° 2
DETTAGLIO PROFILO NEW-JERSEY SPARTITAFFICO
scala 1:20



Parametri	Valori
Classe di prestazione	H4b, W2
Larghezza operativa 1° urto	0,73 m
Larghezza operativa 2° urto	0,74 m
Deflessione dinamica	0,05 m
ASI	1,26 (B)
Intrusione del veicolo	V8
Calcestruzzo	C40/50
Acciaio	B450C
Classe di esposizione	XC4-XD3

CAVIDOTTO
scala 1:50



NOTA: L'entità dell'allargamento costituito dal nuovo pacchetto stradale è variabile ed è specificata all'interno dell'elaborato TO1P500TRAPV01-02_A-Planimetria interventi sulle Pavimentazioni stradali

Anas S.p.A. – Gruppo Ferrovie dello Stato Italiane
Società con socio unico soggetto all'attività di direzione e coordinamento di Ferrovie dello Stato Italiane S.p.A. e concessionaria ai sensi del D.L. 138/2002 (convertito con L. 178/2002)

Struttura Territoriale Emilia Romagna
Viale A. Masini, 8 – 40126 Bologna T [+39] 051 6301111 – F [+39] 051 2449970
Pec: anos.emiliaromagna@postecr1.stradeanos.it – www.stradeanos.it

Miglioramento del collegamento tra SS16 "Adriatica" e SS309 Dir. "Roméo"
Interventi di adeguamento della Tangenziale di Ravenna
II STRALCIO
dal Km 151+902 al Km 152+217 e dal Km 153+313 al Km 153+628

PROGETTO ESECUTIVO

PROGETTISTI:
Ing. Michele Boglietti

GRUPPO DI PROGETTAZIONE
Membro: **sinergo**
Membro: **AZ SRL** SOCIETÀ DI INGEGNERIA
Membro: **EPINI** INGEGNERIA

IL GEOLOGO
Dott. Gian Massimo Romagnoli

COORDINATORE PER LA SICUREZZA IN FASE DI PROGETTAZIONE
Geom. Marco Maccioni

VISTO: IL RESP. DEL PROCEDIMENTO
Ing. Arnaldo Lombardi

PROTOCOLLO DATA

TRACCIATI E CORPO STRADALE
Sezioni tipo

CODICE PROGETTO	NOME FILE	REVISIONE	SCALA
9185_230221 (Agg.2023)	CODICE ELAB: T02P500TRAPV01	B	VARIE
D			
C	Revisione a seguito di verifica per validazione	05/2024	M.B. L.B. G.C.
A	Prima emissione	02/2024	L.A. L.B. G.C.
REV.	DESCRIZIONE	DATA	REDDATO VERIFICATO APPROVATO